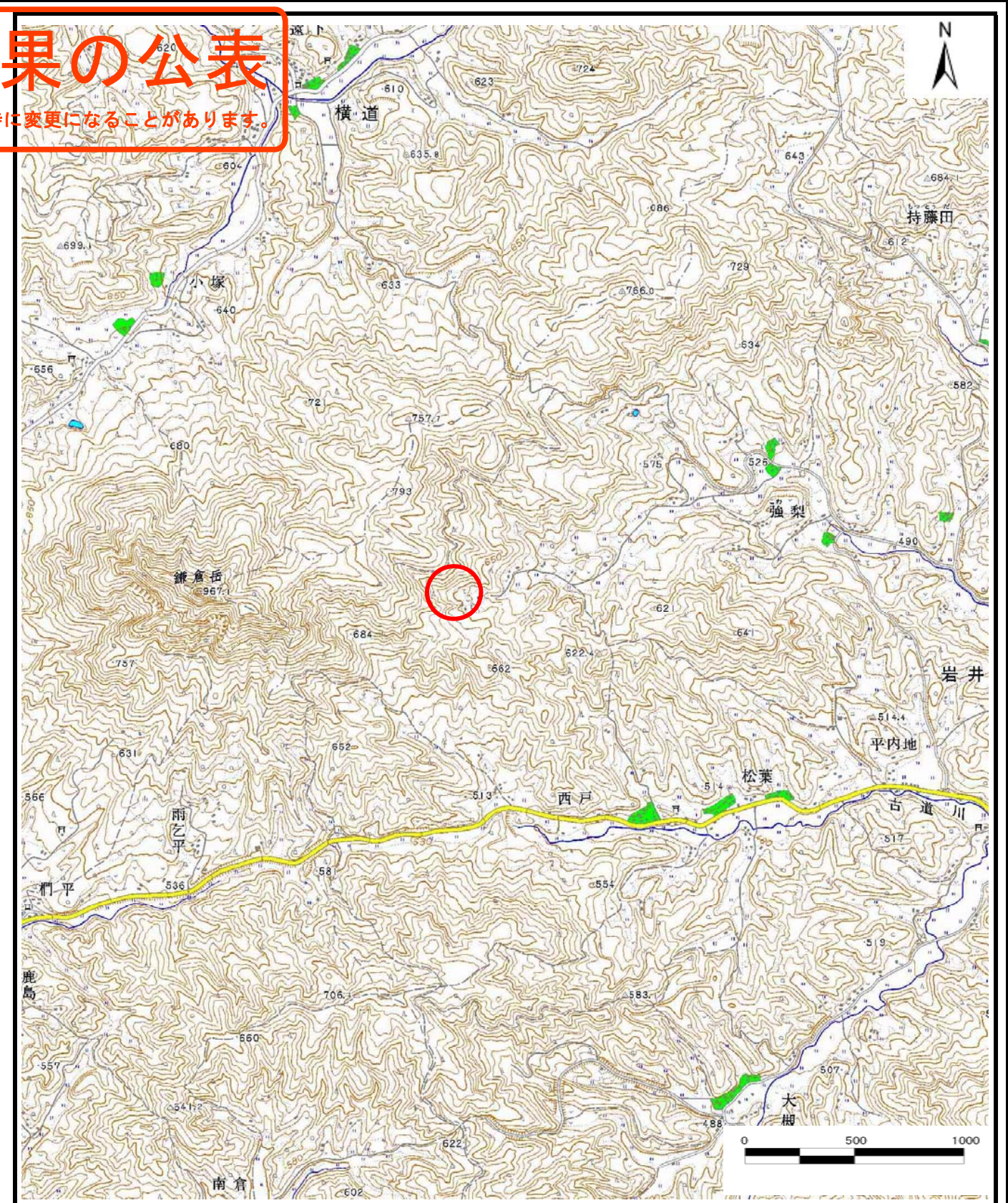
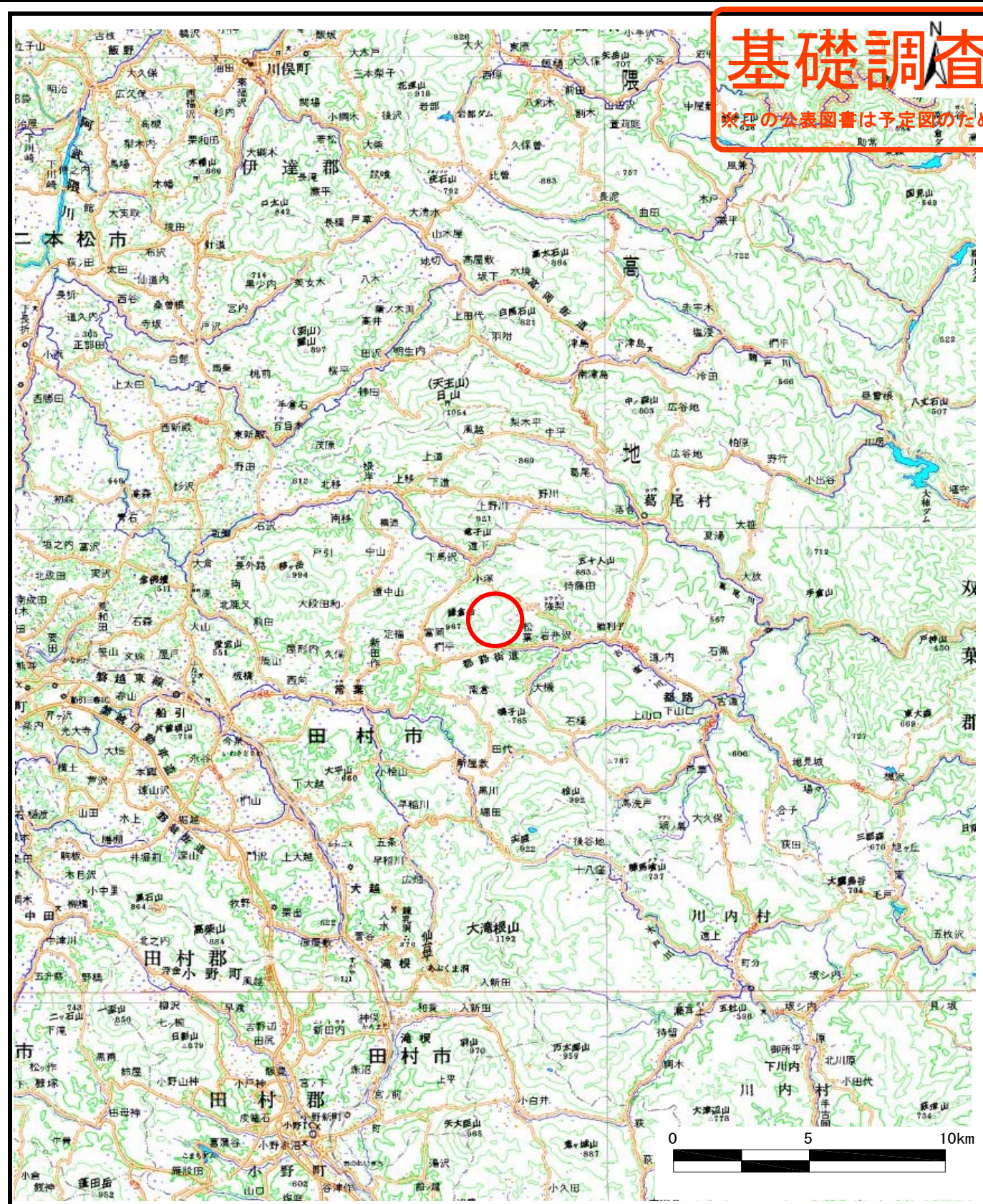


基礎調査結果の公表

※この公表図書は予定図のため、指定時に変更になることがあります。



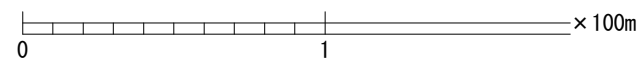
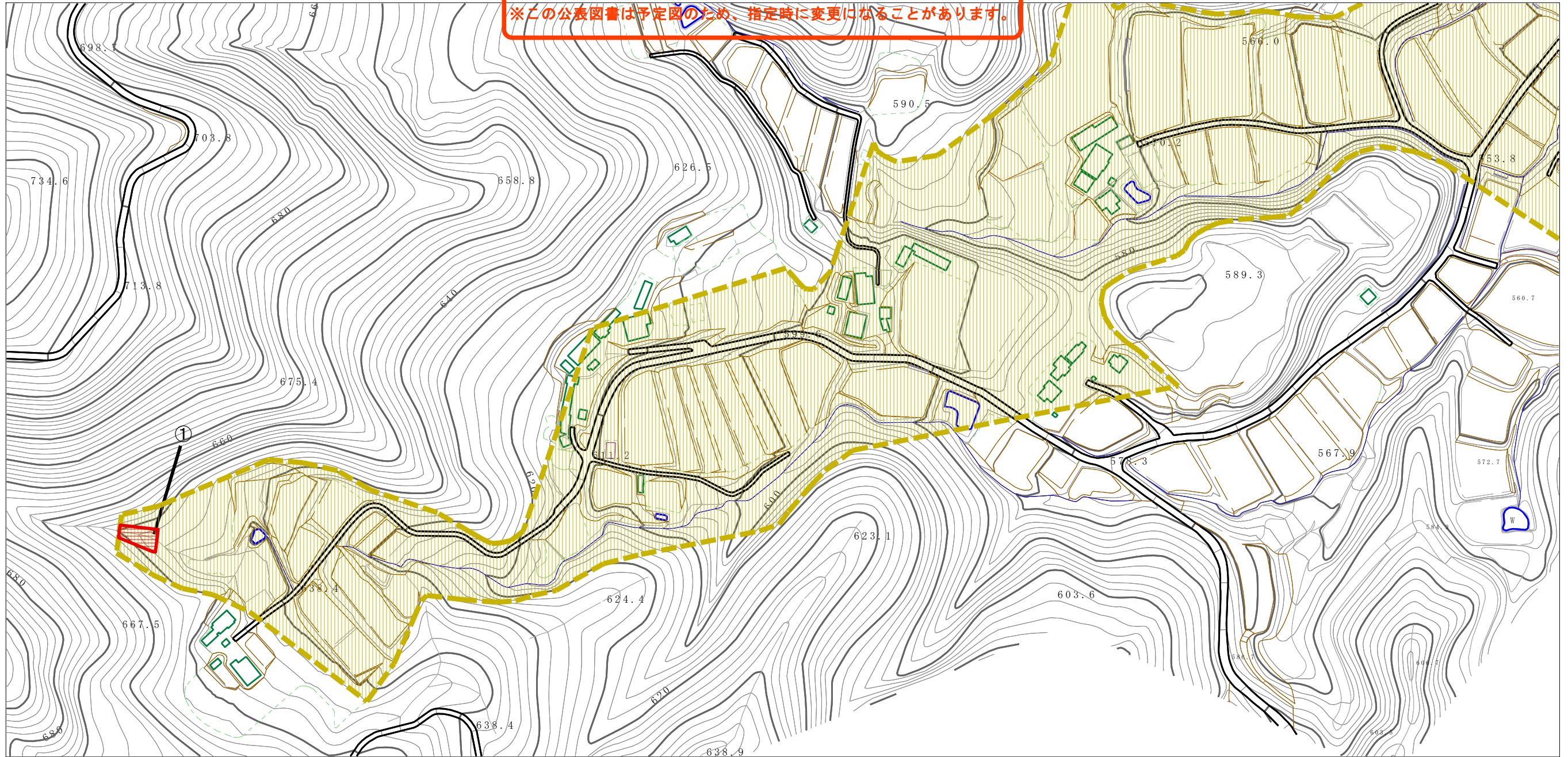
様式-1 (土)
土砂災害警戒区域・土砂災害特別警戒区域 位置図

自然現象の種類	土石流
溪流番号	20525B0152-2
溪流名	馬酔木沢4-2
所在地	福島県田村市都路町岩井沢字馬酔木沢

この地図は、国土地理院長の承認を得て、同院発行の20万分の1・2万5千分の1の地形図を複製したものである。（承認番号 平29情複、第1709号）

基礎調査結果の公表

※この公表図書は予定図のため、指定時に変更になることがあります。



横断測線の区間	力の大きさのうち最大のもの (KN/m ²)	土石流の高さ (m)
①	26.82	0.61

様式-2 (土)

土砂災害警戒区域・土砂災害特別警戒区域
区域図

土砂災害警戒区域
(土砂災害防止法施行令第二条の基準に該当する区域)

土石流の高さが1mを超え、
その衝撃力が50kN/m²を超える区域

土石流の高さが1mを超え、
その衝撃力が50kN/m²以下の区域

それ以外の区域



縮尺
1:2,500

自然現象
の種類

土石流

公表年月日
平成30年11月5日

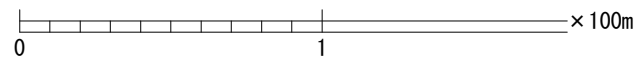
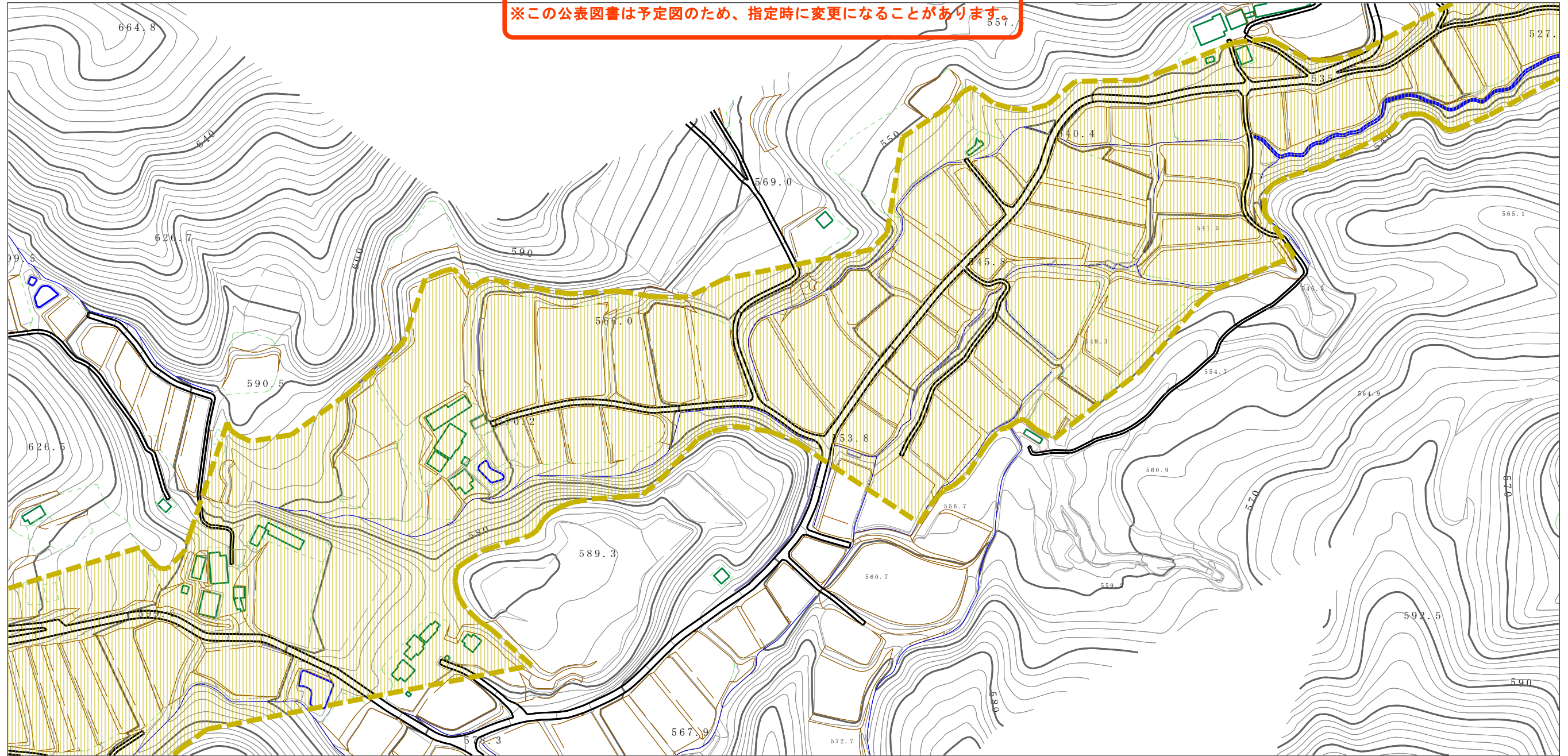
溪流番号 20525B0152-2

溪流名 馬酔木沢4-2

所在地 福島県田村市都路町
岩井沢字馬酔木沢

基礎調査結果の公表

※この公表図書は予定図のため、指定時に変更になることがあります。



横断測線の区間	力の大きさのうち最大のもの (KN/m ²)	土石流の高さ (m)
①	26.82	0.61

様式-2 (土)

土砂災害警戒区域・土砂災害特別警戒区域
区域図

土砂災害警戒区域
(土砂災害防止法施行令第二条の基準に該当する区域)



自然現象の種類

土石流

溪流番号

20525B0152-2

土砂災害特別警戒区域
(土砂災害防止法施行令第三条の基準に該当する区域)



縮尺
1:2,500

公表年月日
平成30年11月5日

溪流名

馬酔木沢4-2

所在地

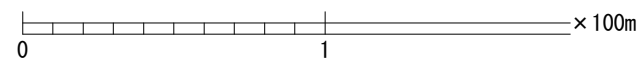
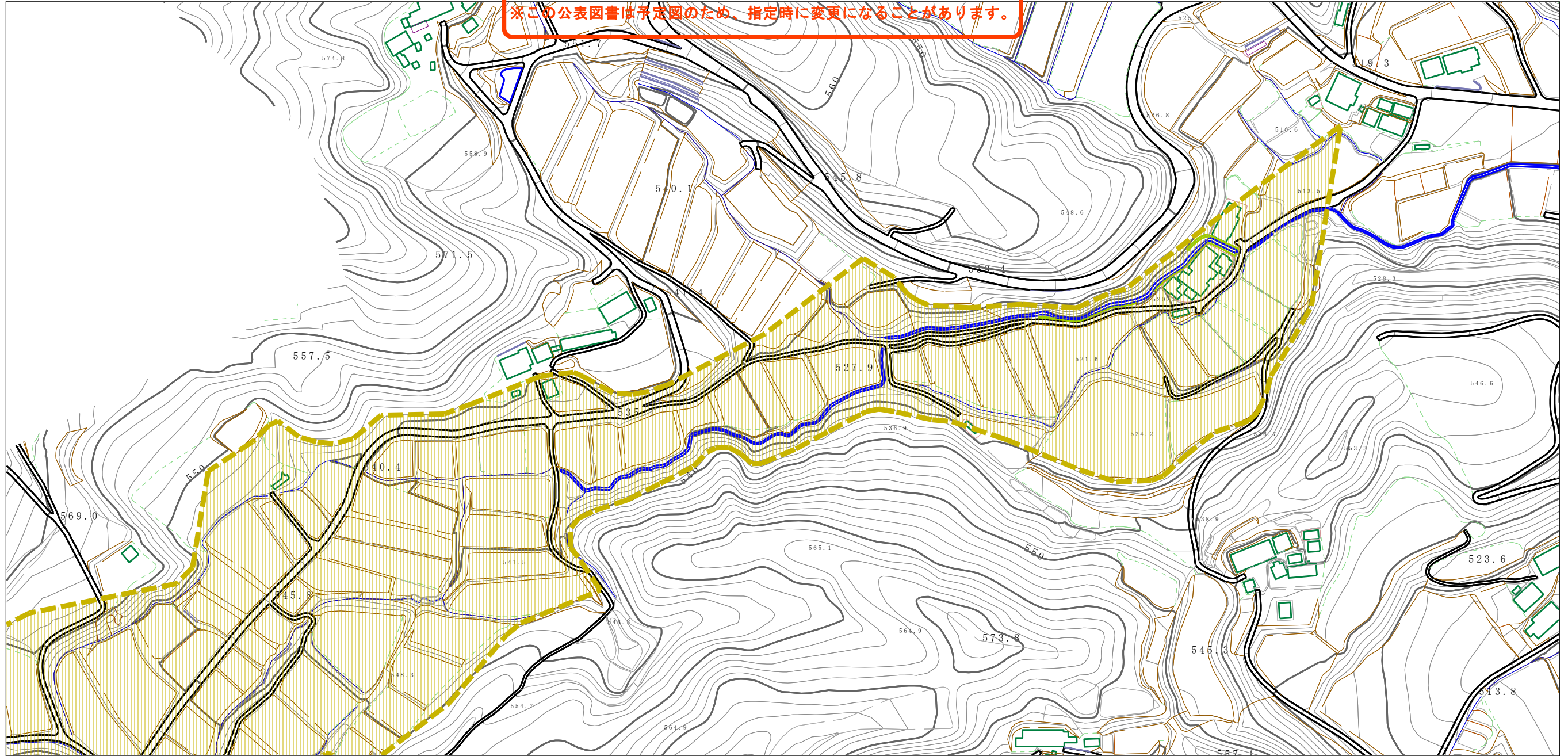
福島県田村市都路町
岩井沢字馬酔木沢



それ以外の区域

基礎調査結果の公表

※この公表図書は予定図のため、指定時に変更になることがあります。



横断測線の区間	力の大きさのうち最大のもの (KN/m ²)	土石流の高さ (m)
①	26.82	0.61

様式-2 (土)

土砂災害警戒区域・土砂災害特別警戒区域
区域図

土砂災害警戒区域
(土砂災害防止法施行令第二条の基準に該当する区域)

土石流の高さが1mを超え、
その衝撃力が50kN/m²を超える区域

土石流の高さが1mを超え、
その衝撃力が50kN/m²以下の区域

それ以外の区域



縮尺
1:2,500

自然現象
の種類

土石流

公表年月日
平成30年11月5日

溪流番号 20525B0152-2

溪流名 馬酔木沢4-2

所在地 福島県田村市都路町
岩井沢字馬酔木沢