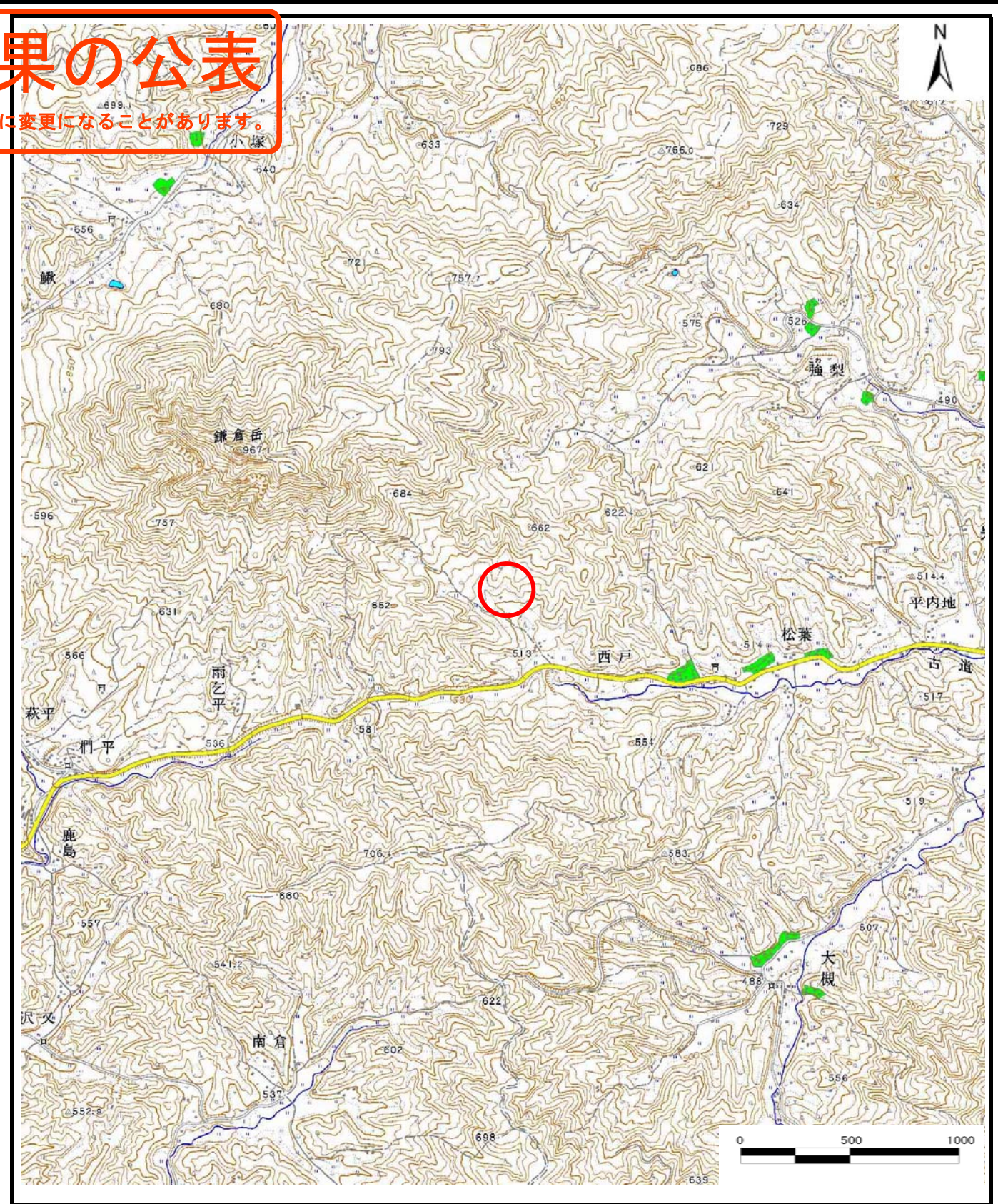
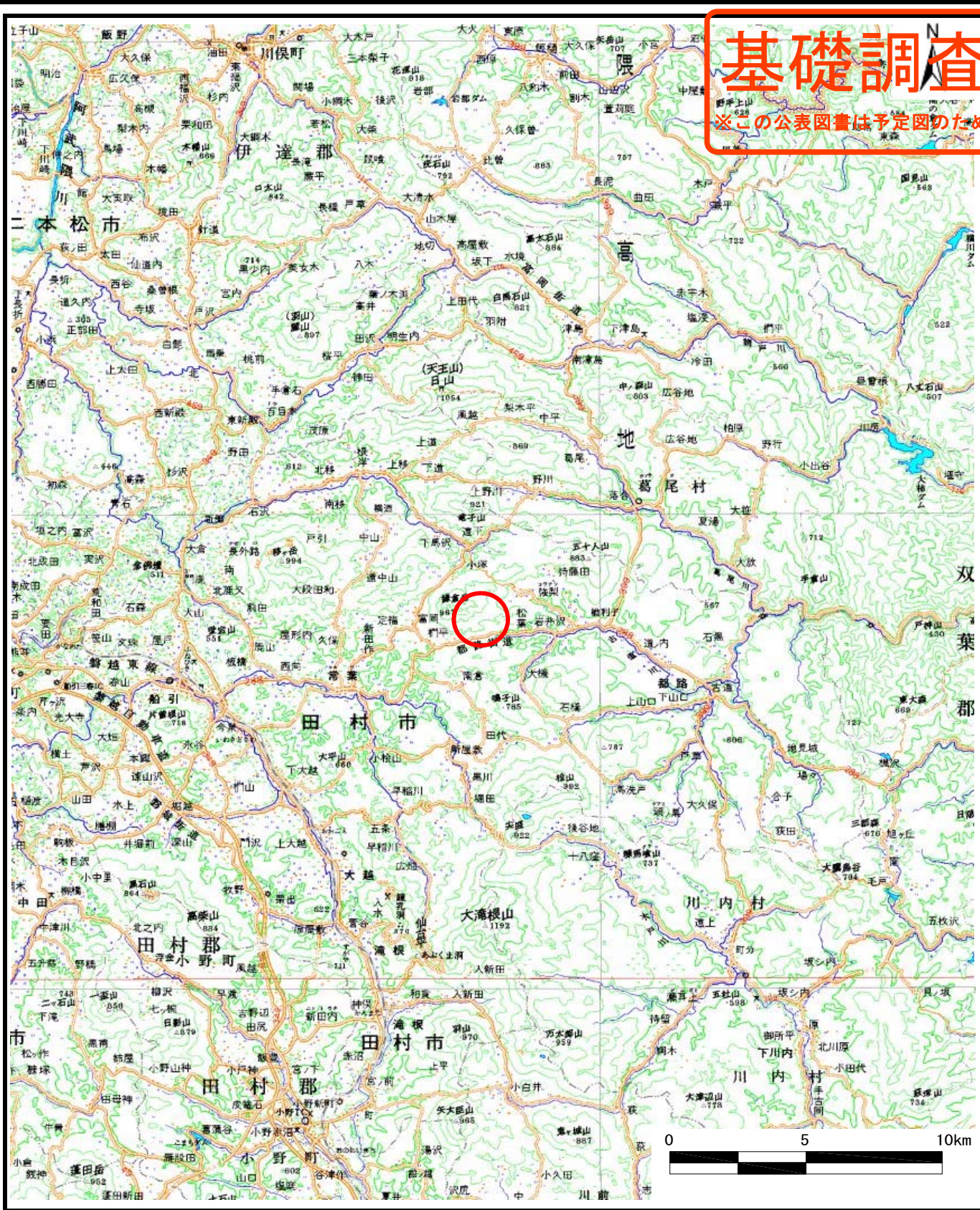


基礎調査結果の公表

※この公表図書は予定図のため、指定時に変更になることがあります。



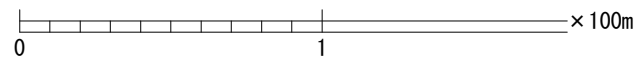
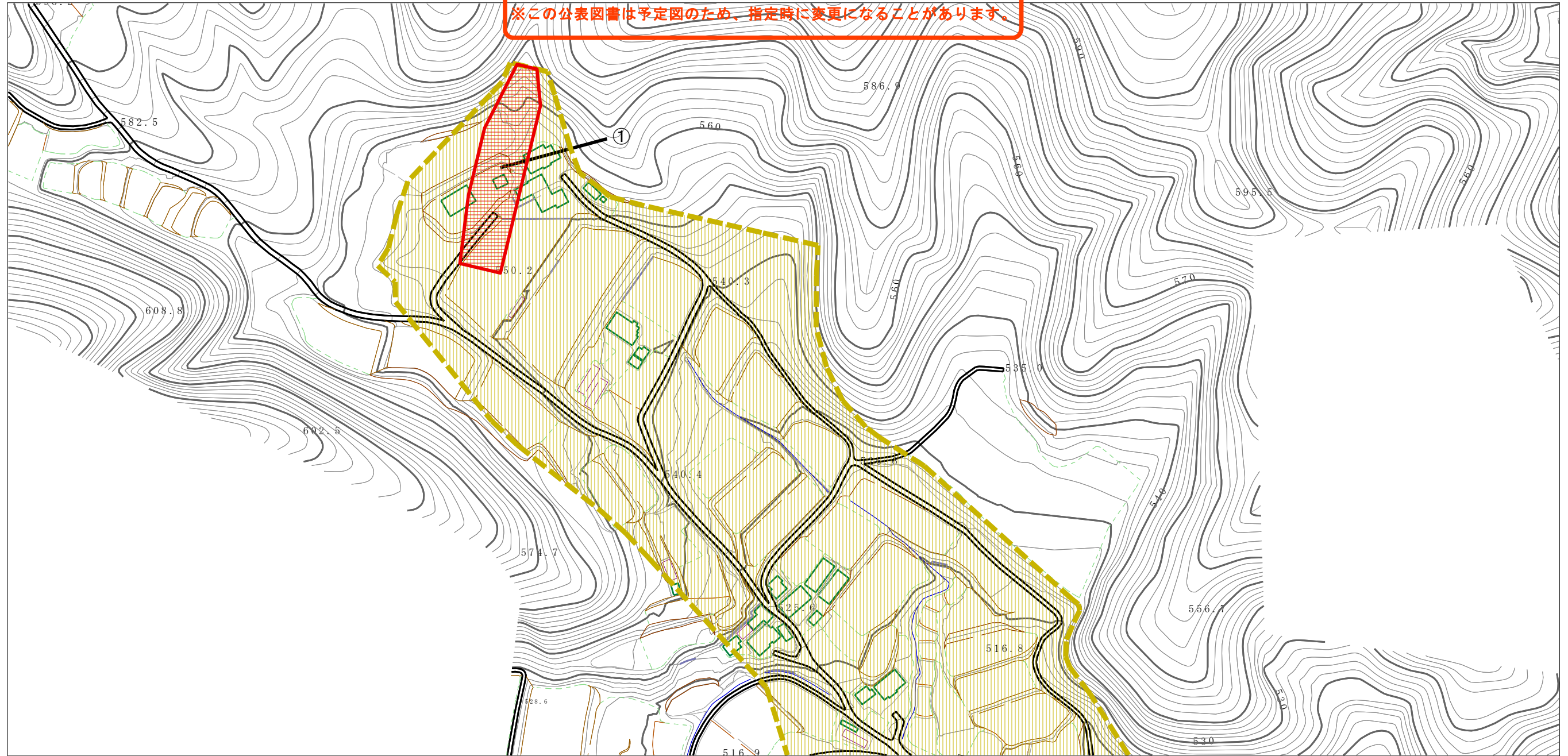
様式-1 (土)
土砂災害警戒区域・土砂災害特別警戒区域 位置図

自然現象の種類	土石流
溪流番号	20525B0164-3
溪流名	北作2-3
所在地	福島県田村市都路町岩井沢字北作

この地図は、国土地理院長の承認を得て、同院発行の20万分の1・2万5千分の1の地形図を複製したものである。（承認番号 平29情複、第1709号）

基礎調査結果の公表

※この公表図書は予定図のため、指定時に変更になることがあります。

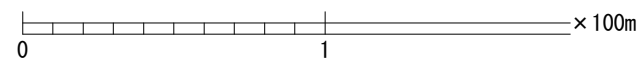
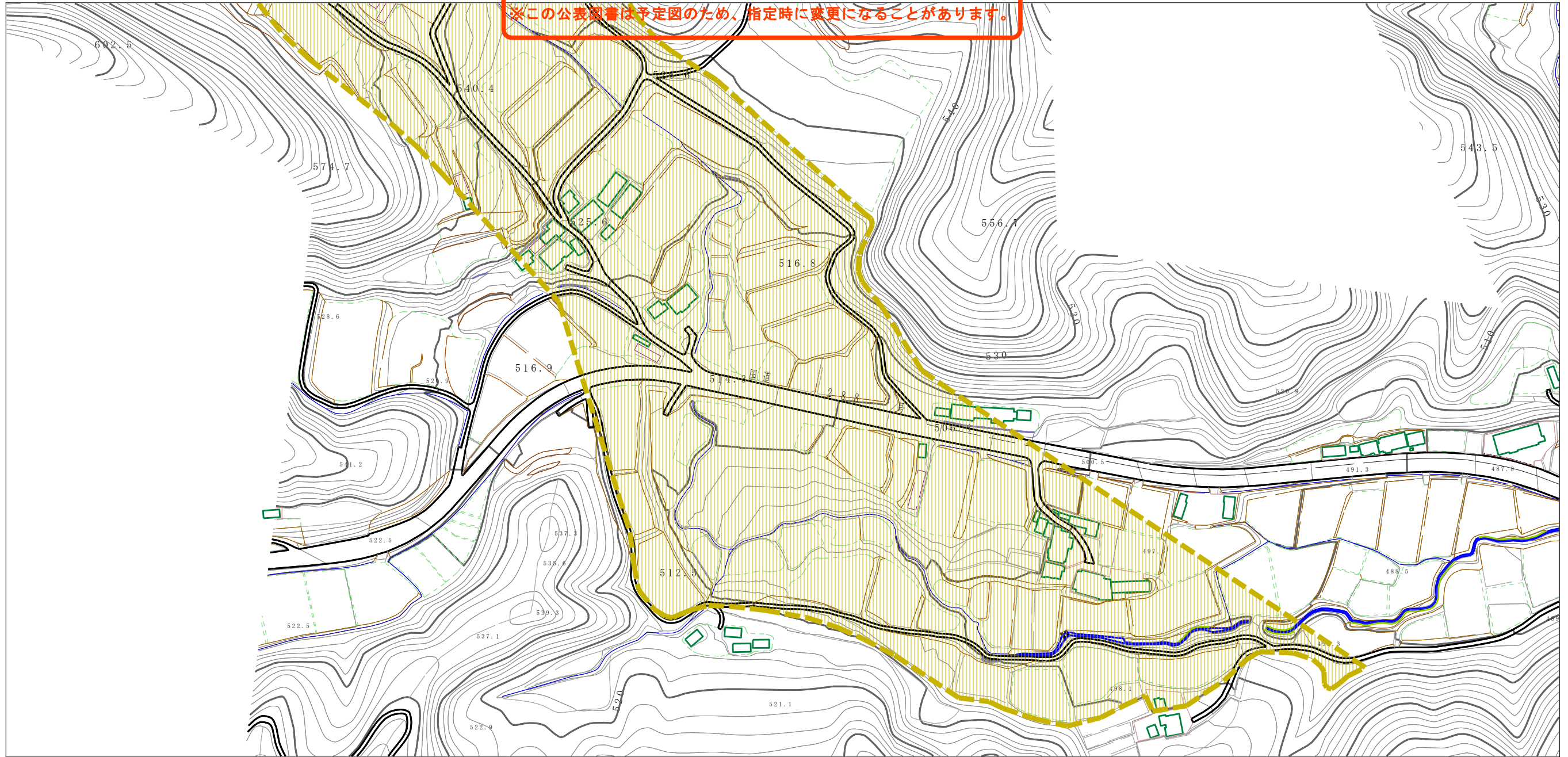


横断測線の区間	力の大きさのうち最大のもの (KN/m ²)	土石流の高さ (m)
①	13.69	0.60

様式-2 (土) 土砂災害警戒区域・土砂災害特別警戒区域 区域図	土砂災害警戒区域 (土砂災害防止法施行令第二条の基準に該当する区域)		N 縮尺 1:2,500	自然現象の種類 土石流	溪流番号 20525B0164-3
	土砂災害特別警戒区域 (土砂災害防止法施行令第三条の基準に該当する区域)			公表年月日 平成30年11月5日	溪流名 北作2-3
	土石流の高さが1mを超え、 その衝撃力が50kN/m ² を超える区域				
	土石流の高さが1mを超え、 その衝撃力が50kN/m ² 以下の区域				
	それ以外の区域				

基礎調査結果の公表

※この公表図書は予定図のため、指定時に変更になることがあります。



横断測線の区間	力の大きさのうち最大のもの (KN/m ²)	土石流の高さ (m)
①	13.69	0.60

様式-2 (土)

土砂災害警戒区域・土砂災害特別警戒区域
区域図

土砂災害警戒区域
(土砂災害防止法施行令第二条の基準に該当する区域)



自然現象
の種類

土石流

溪流番号

20525B0164-3

土砂災害特別
警戒区域
(土砂災害防止
法施行令第三条
の基準に該当
する区域)



縮尺
1:2,500

公表年月日
平成30年11月5日

溪流名

北作2-3

それ以外の区域



所在地

福島県田村市都路町
岩井沢字北作