

国道289号 道路橋りょう整備（交付）工事（TN改修）

工事だより 平成30年10月号

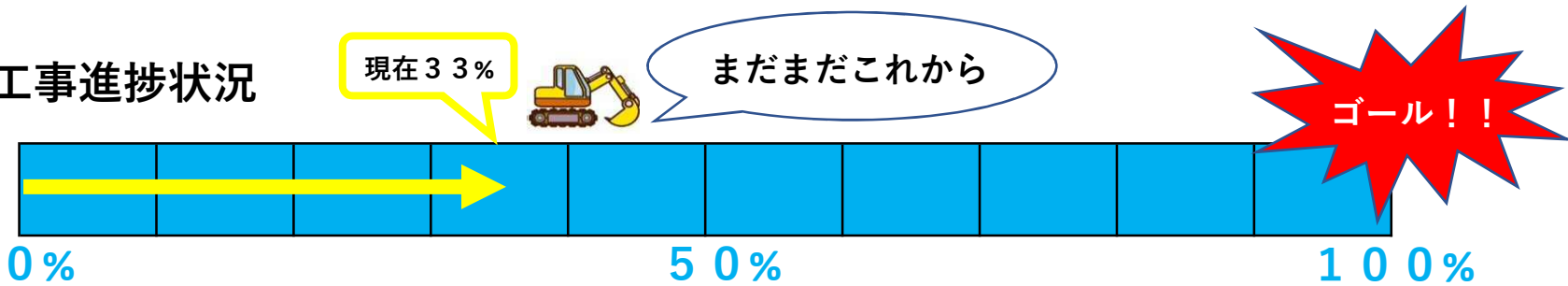
1、工事概要

「国道289号 甲子トンネル」を含む甲子道路は、中通りと会津地方を結ぶ基幹的な道路であり、休日は観光路線としても重要な役割を果たしています。

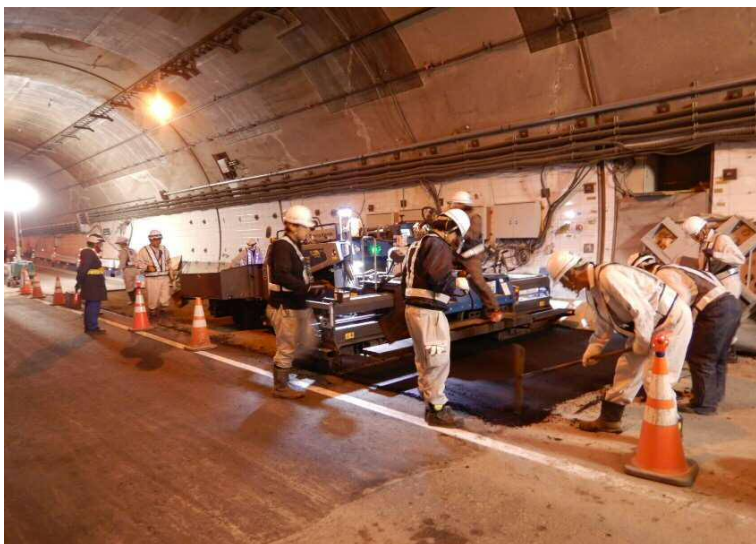
平成23年3月にトンネル内で路面の隆起が確認され、応急的な工事も行いましたが、平成29年度末現在、隆起は収まっていません。

この対策工事としてトンネルの底にあるインバートコンクリートを再構築することとしました。工事期間中は片側交互通行・平日夜間全面通行止めとなります。工事にかかわるお願いなど、地元の皆様や道路利用者の方々にはご不便をおかけしますが、ご理解、ご協力をお願い致します。

2、工事進捗状況



3、現場状況 10月末現在



トンネル内の舗装を行いました。



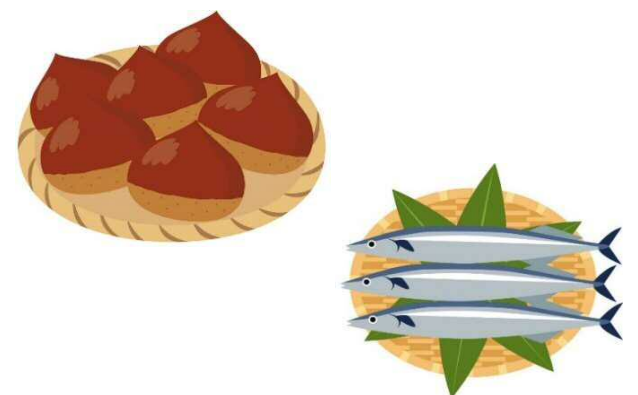
舗装を行い、交通規制を解除しました。
施工区間がスロープになっていますので、スピードに注意して、運転をお願いします。

4、お知らせ

国道289号甲子道路は、10月下旬から11月中旬まで、紅葉期で道路の混雑が予想されます。

また、トンネル内の施工区間は道路が切り下がっています。大変危険ですので、スピードに注意して運転をお願い致します。

※次の夜間通行止めは11月19日～12月13日を予定しています。



発注者	福島県県南建設事務所 道路課	連絡先 0248-23-1628（代表）
	https://www.pref.fukushima.lg.jp/sec/41330a/	
施工者	藤田・寿特定建設工事共同企業体 甲子トンネル作業所（代表 藤田建設工業株式会社）	連絡先 0248-21-6517

その他の情報は、県のホームページもご覧ください。