

【いわき市と川内村を結ぶバイパス工事の進み具合をお知らせします。】

## 工事の進捗率 (平成31年1月末現在)

# 38.8 %

十文字工区バイパス計画延長6.2kmのうち、県施工延長L=2.9kmの工事進捗割合を表しております。

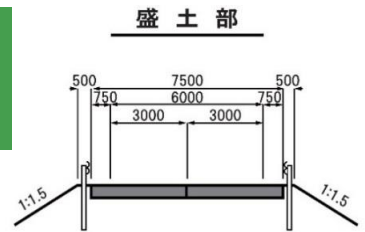


### 施工状況

現在、道路改良工事と橋梁2橋を施工中です。

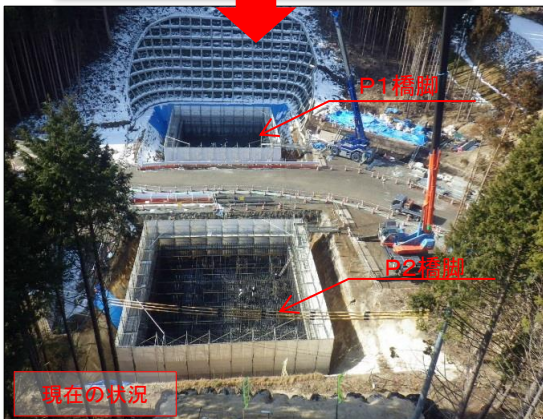
1工区道路改良工事と2工区道路改良工事 及び(仮)内倉2号橋の上部工施工状況についてお知らせします。

### 計画断面



### 1工区 道路改良

1 (仮)内倉1号橋の施工状況です。基礎杭等の施工が終わり、橋脚本体(底面部)の施工を行っています。



### 2工区 道路改良

2 15号補強土壁の施工状況です。25~30cmごとに土を敷ならし、締固めを行い、高さ6mまで仕上がりました。



### (仮称) 内倉2号橋

3 10月に張り出し施工を開始してから4か月が経ちますが、間もなく左右それぞれの橋台に到達します。

