

	福島県		県中地域				須賀川・岩瀬地区				石川地区				田村地区			
	第7週	第6週	第7週		第6週		第7週		第6週		第7週		第6週		第7週		第6週	
	感染症動向	感染症動向	感染症動向	学校欠席者情報	感染症動向	学校欠席者情報	感染症動向	学校欠席者情報	感染症動向	学校欠席者情報	感染症動向	学校欠席者情報	感染症動向	学校欠席者情報	感染症動向	学校欠席者情報	感染症動向	学校欠席者情報
インフルエンザ	1777	2646	167	249	320	580	98	146	168	301	16	54	30	142	53	49	122	137
咽頭結膜熱	16	24	0	1	4	1	0	0	0	0	0	0	0	0	0	1	4	1
A群溶血性レンサ球菌咽頭炎	128	153	6	0	12	0	6	0	9	0	0	0	0	0	0	0	3	0
感染性胃腸炎	155	170	16	16	35	21	14	7	30	11	0	7	0	5	2	2	5	5
水痘	19	18	2	0	3	1	2	0	3	1	0	0	0	0	0	0	0	0
手足口病	9	12	1	0	0	0	0	0	0	0	0	0	0	0	0	0	0	0
伝染性紅斑	37	48	4	1	2	1	4	0	2	0	0	1	0	1	0	0	0	0
突発性発疹	21	19	5	0	0	1	4	0	0	0	0	0	0	1	1	0	0	0
ヘルパンギーナ	0	0	0	0	0	0	0	0	0	0	0	0	0	0	0	0	0	0
流行性耳下腺炎	11	6	7	3	2	5	2	1	1	1	5	2	1	4	0	0	0	0
RSウイルス感染症	16	26	2	0	2	0	2	0	2	0	0	0	0	0	0	0	0	0
急性出血性結膜炎	0	0	0	0	0	0	0	0	0	0	0	0	0	0	0	0	0	0
流行性角結膜炎	9	14	0	0	0	0	0	0	0	0	0	0	0	0	0	0	0	0

※平成30年1月1日より百日咳が全数把握疾患となりました。また、風しんの届出が「診断後7日以内」から「診断後直ちに」と変更になりました。
 ※平成30年5月1日より急性弛緩性麻痺が全数把握疾患となりました。

【感染症発生動向調査】 ※定点医療機関からの情報をもとに集計 【学校欠席者情報】 ※保育園、幼稚園、小中学校、高等学校の欠席者情報です。

県中地域の状況	
流行中	<p>〈インフルエンザ〉 県内全域で流行が続いています。乳幼児は脳症を、高齢者は肺炎を伴うなど、重症化するおそれがありますので、早期受診を心掛けてください。感染経路は飛沫感染、接触感染です。</p>
小流行中	<p>〈A群溶血性レンサ球菌咽頭炎〉 A群レンサ球菌による上気道の感染症です。感染経路は飛沫感染、接触感染です。</p>

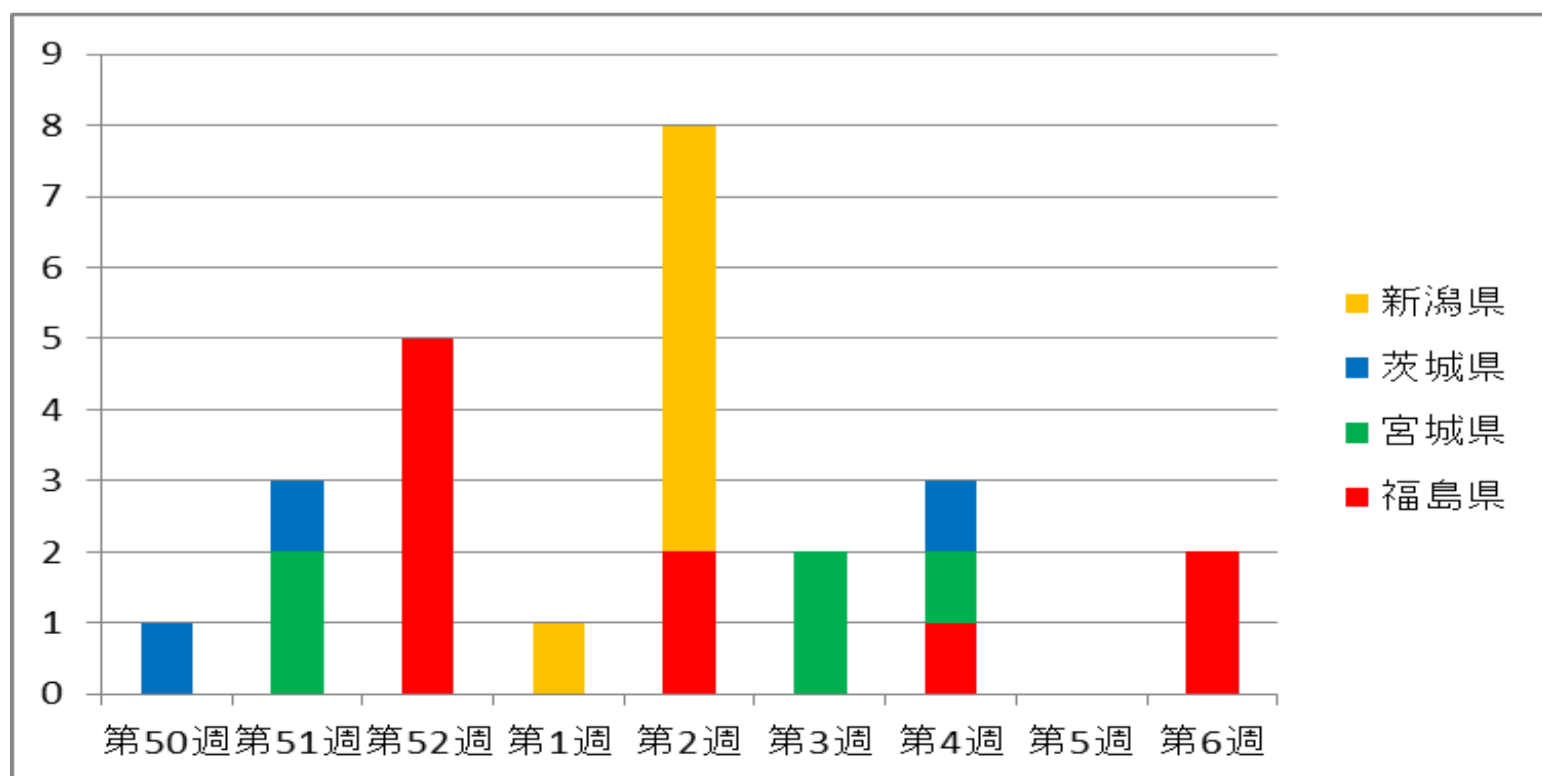
※飛沫感染
 患者の咳やくしゃみのしぶきに含まれる細菌等を吸い込むことで感染します。マスクの着用や咳エチケットを実施してください。

※接触感染
 細菌等が付着した手で口や鼻に触れることで感染します。手洗い、うがい、頻りに人が触れる場所(ドアノブ等)についての環境整備など基本的な対策を徹底することが必要です。

福島県・隣接県でA型肝炎の報告が続いています

福島県におけるA型肝炎患者報告数が年末年始にかけて増えています。感染症発生動向調査平成30年第52週報で5件、平成31年に入ってからは第7週までに5件の発生報告がありました。また、宮城県、茨城県、新潟県などの隣県でも発生しています。

福島県・隣接県での発生状況
 (平成30年第50週～平成31年第6週)



○感染経路：魚介類の生食(主に牡蠣類)・海外旅行等で不衛生な水の摂取などによる経口感染や患者の糞便から長期間にわたってウイルスが排出されるため、排泄介助や性的接触で感染することがあります。

○潜伏期間：2～6週間

○症状：発熱、全身倦怠感、食欲不振、悪心・嘔吐、黄疸など一過性の急性肝炎をきたし、1～2ヶ月の経過で回復し慢性化しないが、まれに劇症化して死亡することがあります。

○感染予防：生水や加熱処理していない食物の摂取を避けましょう。患者の便の処理を行う場合は特に注意し、手洗いを励行しましょう。

A型肝炎は4類感染症です。

診断した医師は直ちに最寄りの保健所に届け出なければなりません。診断基準等詳しくは厚生労働省ホームページにて確認してください。
www.mhlw.go.jp/bunya/kenkou/kekaku-kansenshou11/01-04-03.html

この情報に関するお問い合わせ先: 県中保健福祉事務所 医療薬事課 感染症予防チーム

TEL: 0248-75-7818

E-mail: kenchu_kansensyoyobou@pref.fukushima.lg.jp

