

# 基礎調査結果の公表

※この公表図書は予定図のため、指定時に変更になることがあります。



(1/200,000)



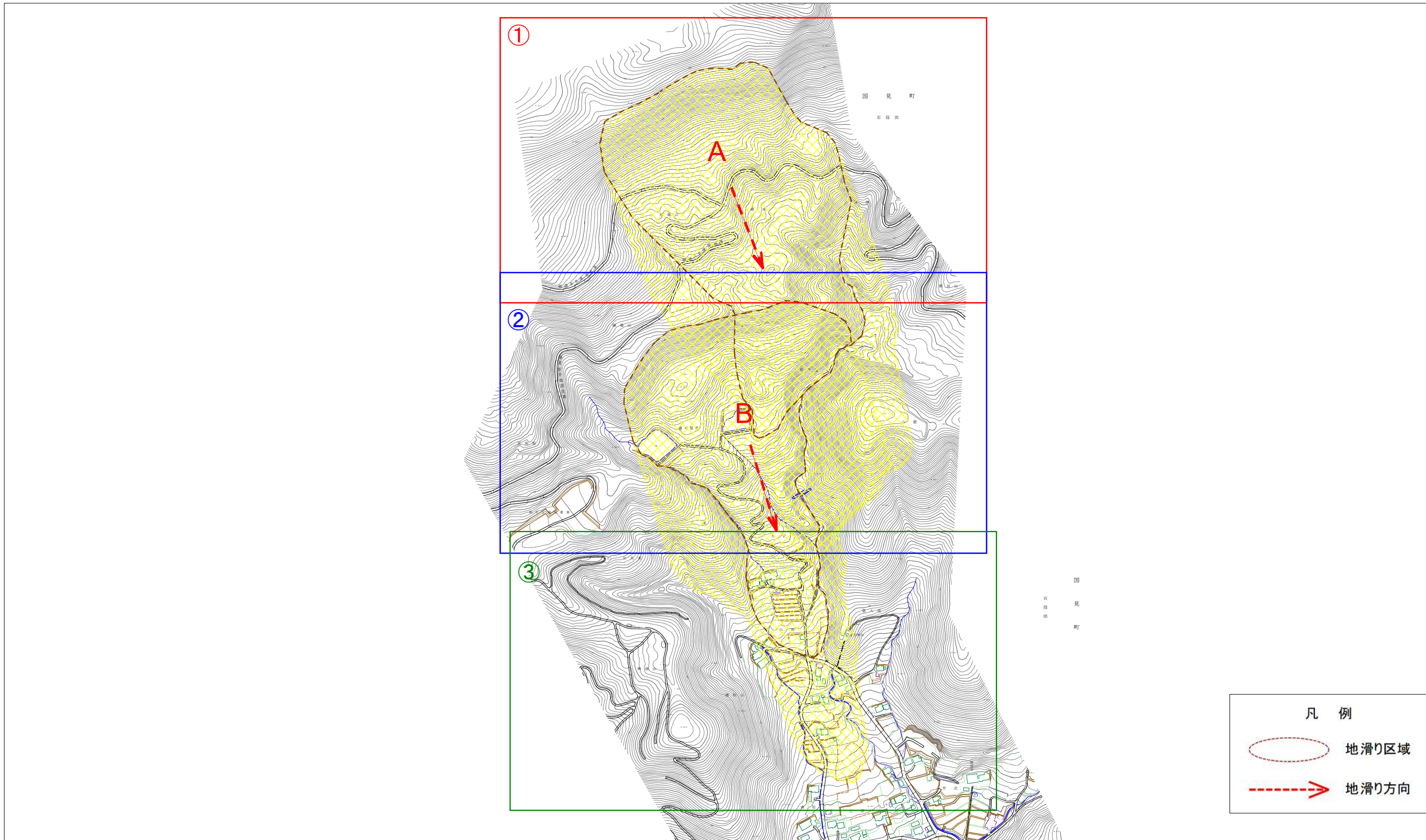
(1/25,000)

様式－1(地)  
土砂災害警戒区域・土砂災害特別警戒区域  
位置図

自然現象の種類	地滑り
箇所番号	3035
箇所名	駒場
地滑り区域名	A, B
所在地	伊達郡国見町大字石母田字駒場



土砂災害警戒区域等の指定の公示に係る図書(その2)



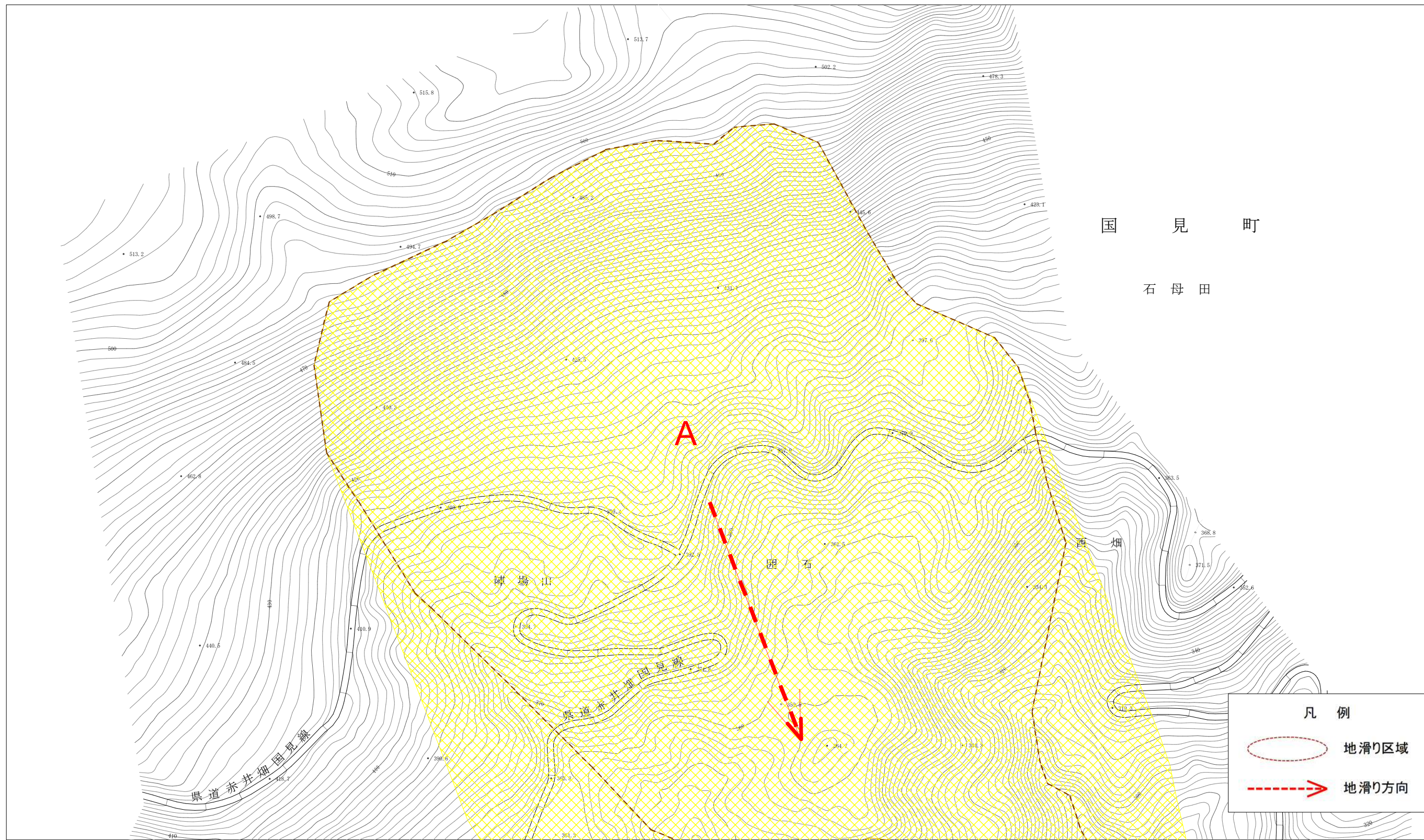
様式-2(地) 土砂災害警戒区域・土砂災害特別警戒区域 区域図

0 25 50 100m

土砂災害防止法施行令第二条の基準に該当する区域(土砂災害警戒区域)		N 縮尺 1/7500	自然現象の種類	地滑り	箇所番号	3035	箇所名	駒場
			告示番号		地滑り区域名	A, B		
			告示年月日		所在地	伊達郡国見町大字石母田字駒場		






土砂災害警戒区域等の指定の公示に係る図書(その2)



様式-2(地) 土砂災害警戒区域・土砂災害特別警戒区域 区域図

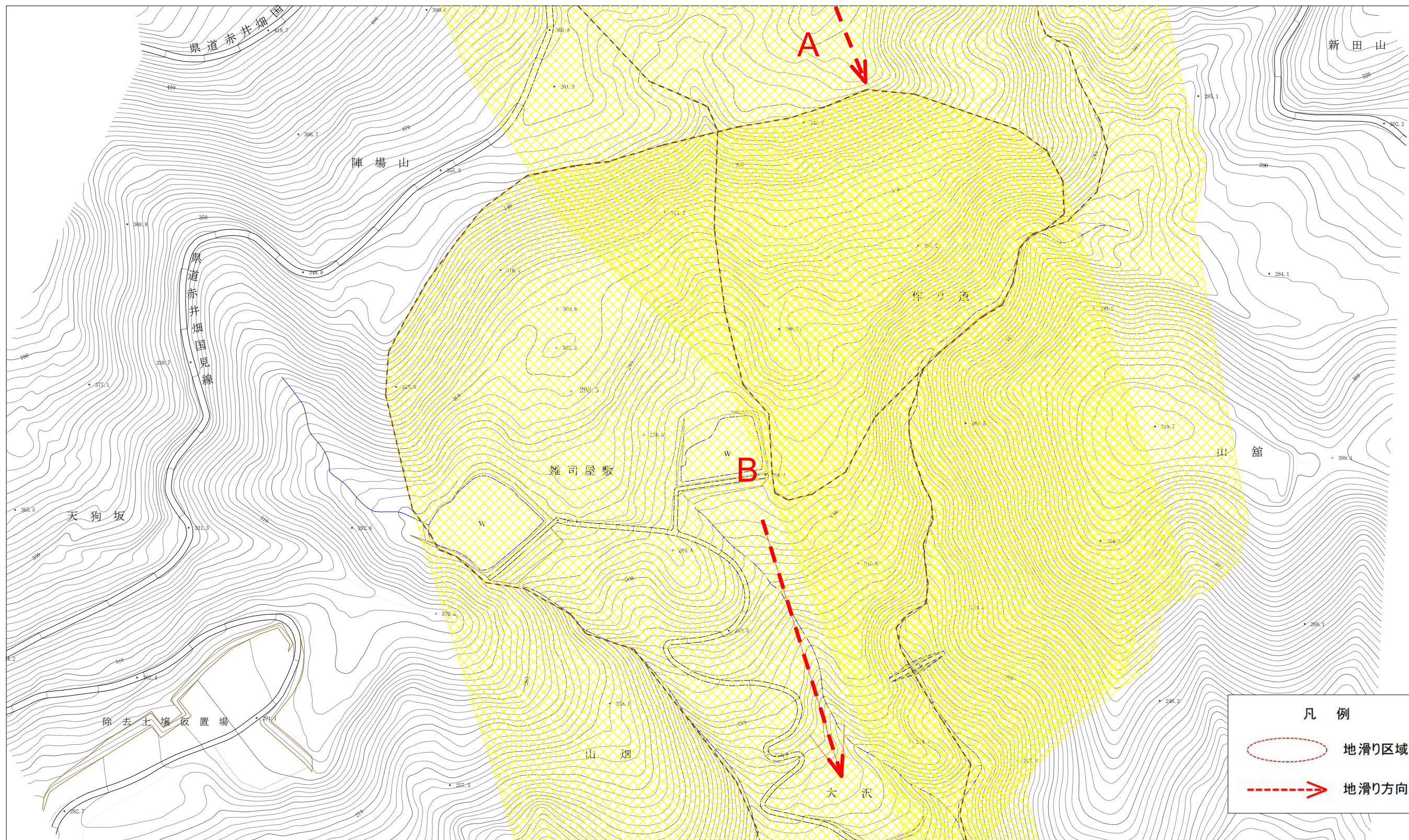
0 25 50 100m

①

土砂災害防止法施行令第二条の基準に該当する区域(土砂災害警戒区域)			自然現象の種類	地滑り	箇所番号	3035	箇所名	駒場
			告示番号		地滑り区域名	A・B		
			告示年月日		所在地	伊達郡国見町大字石母田字駒場		
土砂災害防止法施行令第三条の基準に該当する区域(土砂災害特別警戒区域)		縮尺 1/2500						





土砂災害警戒区域等の指定の公示に係る図書(その2)



様式-2(地) 土砂災害警戒区域・土砂災害特別警戒区域 区域図

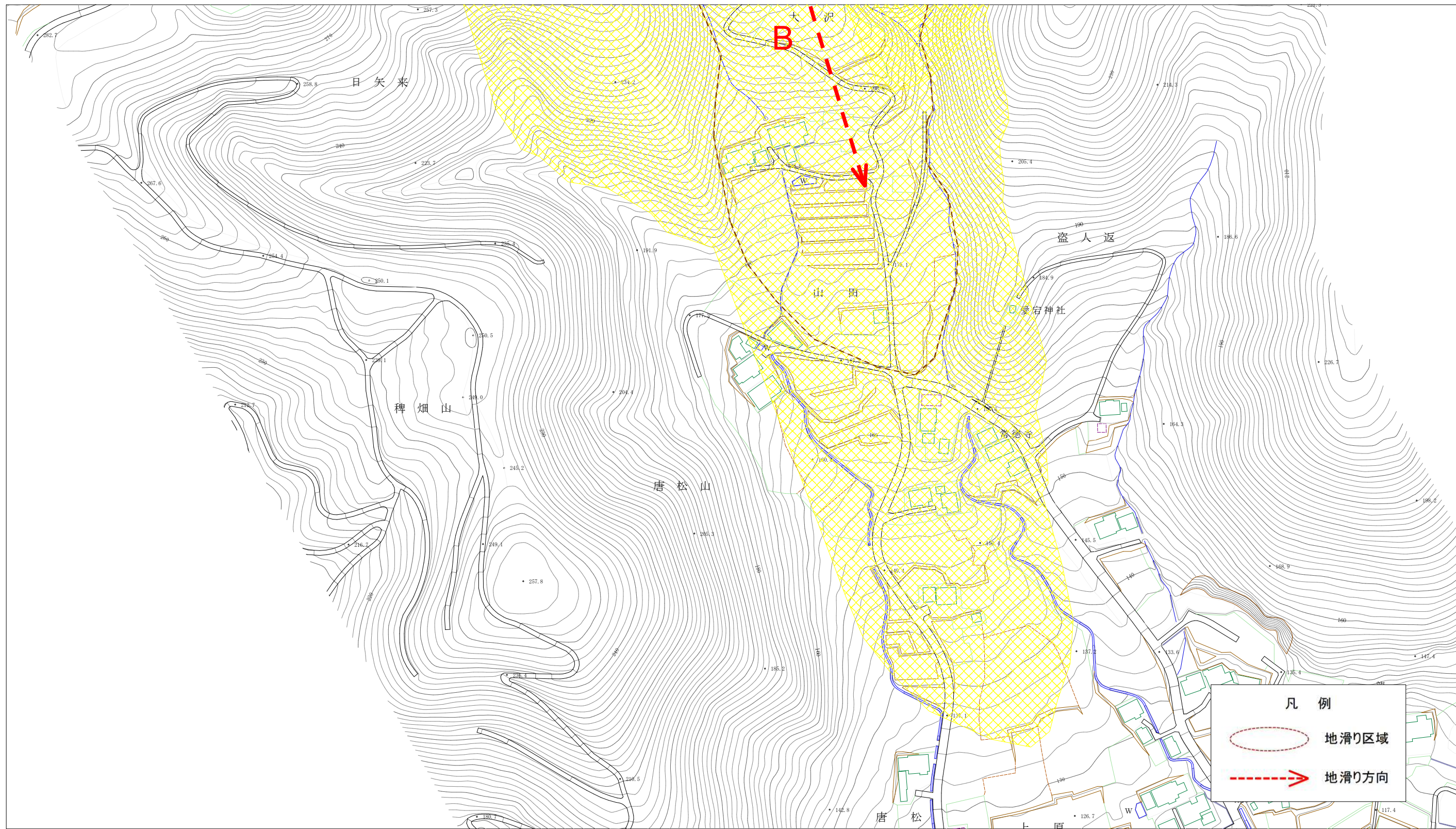
0 25 50 100m

②

土砂災害防止法施行令第二条の基準に該当する区域(土砂災害警戒区域)	  縮尺 1/2500	自然現象の種類	地滑り	箇所番号	3035	箇所名	駒場
		告示番号		地滑り区域名	A, B		
		告示年月日		所在地	伊達郡国見町大字石母田字駒場		





土砂災害警戒区域等の指定の公示に係る図書(その2)



様式-2(地) 土砂災害警戒区域・土砂災害特別警戒区域 区域図

0 25 50 100m

③

土砂災害防止法施行令第二条の基準に該当する区域(土砂災害警戒区域)	  縮尺 1/2500	自然現象の種類	地滑り	箇所番号	3035	箇所名	駒場
		告示番号		地滑り区域名	B		
		告示年月日		所在地	伊達郡国見町大字石母田字駒場		
土砂災害防止法施行令第三条の基準に該当する区域(土砂災害特別警戒区域)	