

7

相双建設事務所

■ 供用済 ■ 未供用 ■ 工事中 ■ 廃道等

7-1	北沢隧道	7-①
7-2	一の宮隧道	7-①
7-3	神鳴隧道	7-①
7-4	滝トンネル	7-②
7-5	赤根トンネル	7-②
7-6	大柿トンネル	7-②
7-7	仙人沢トンネル	7-③
7-8	沢中トンネル	7-④
7-9	矢具野トンネル	7-⑤
7-10	野上トンネル	7-⑥
7-11	昼曾根トンネル	7-⑦
7-12	割山トンネル	7-⑧
7-13	望洋平トンネル	7-⑨
7-14	滝川トンネル(1号)	7-⑩
7-15	くぬぎトンネル(2号)	7-⑪
7-16	けやきトンネル(3号)	7-⑫
7-17	与市ヶ平トンネル(4号)	7-⑬
7-18	大倉トンネル(5号)	7-⑭
7-19	麓山トンネル(6号)	7-⑮
7-20	ちゅうかトンネル(7号)	7-⑯
7-21	原浪トンネル	7-⑰
7-22	石ポロ坂トンネル	7-⑱
7-23	手古岡トンネル	7-⑲
7-24	玉の湯温泉トンネル	7-⑳
7-25	新芝坂トンネル	7-㉑
7-26	八木沢トンネル	7-㉒
7-27	鍋倉トンネル	7-㉓

7-1 北沢隧道



トンネル名	北沢隧道	路線名	一般県道落合・浪江線
位置	起点：双葉郡浪江町大字小丸字入北沢207 林班と小班	終点	双葉郡浪江町大字小丸 字入北沢207林班と小班
道路規格	種別：種級	設計速度：V= km/h	トンネル延長 L=12.0m
トンネル幅員	W=2.4/3.4m	幅員構成 及び有効高	監査路+路肩+ 0.5m+2.4m+ 車道+車道+路肩+ m+0.5m+監査路+m h=4.4m
掘削工法	在来工法()、NATM工法()		
坑門構造	重力式坑門、ウイング式坑門、控え壁式坑門、ベルマウス式坑門、その他()		
内部施設	換気()、照明()、排水(L型側溝)、通報()、非常警報()、消火()、その他()		
路面区分	コンクリート舗装、アスファルト舗装 インパットの有無 有()、無() 防水工の有無 有()、無()		
事業名	森林鉄道(2線)新設(2線)自動 車道拡幅(浪江営林署)事業	工期	年度～昭和34年度 工事費 百万円
特記事項	1. 起工式年月日： 費通式年月日： 開通式年月日： 2. 工事特記事項(補助工法、坑口処理等)： 3. 交通状況(交通規制等)：交通規制有(高さ制限3.8m) 4. 管理事務所：富岡土木事務所 5. 旧街道名： 6. 峠名とその由来： 7. その他： 工事担当者名： 建設事務所 課 係 氏名		

7-2 一の宮隧道



トンネル名	一の宮隧道	路線名	一般県道落合・浪江線
位置	起点：双葉郡浪江町大字小丸字ケヤ久保206 林班を小班	終点	双葉郡浪江町大字小丸 字ケヤ久保206林班を小班
道路規格	種別：種級	設計速度：V= km/h	トンネル延長 L=22.0m
トンネル幅員	W=2.4/3.4m	幅員構成 及び有効高	監査路+路肩+ 0.5m+2.4m+ 車道+車道+路肩+ m+0.5m+監査路+m h=4.3m
掘削工法	在来工法()、NATM工法()		
坑門構造	重力式坑門、ウイング式坑門、控え壁式坑門、ベルマウス式坑門、その他()		
内部施設	換気()、照明()、排水(L型側溝)、通報()、非常警報()、消火()、その他()		
路面区分	コンクリート舗装、アスファルト舗装 インパットの有無 有()、無() 防水工の有無 有()、無()		
事業名	森林鉄道(2線)新設(2線)自動 車道拡幅(浪江営林署)事業	工期	年度～昭和34年度 工事費 百万円
特記事項	1. 起工式年月日： 費通式年月日： 開通式年月日： 2. 工事特記事項(補助工法、坑口処理等)： 3. 交通状況(交通規制等)：交通規制有(高さ制限3.8m) 4. 管理事務所：富岡土木事務所 5. 旧街道名： 6. 峠名とその由来： 7. その他： 工事担当者名： 建設事務所 課 係 氏名		

7-3 神鳴隧道



トンネル名	神鳴隧道	路線名	一般県道落合・浪江線
位置	起点：双葉郡浪江町大字小丸字神鳴206 林班は小班	終点	双葉郡浪江町大字小丸字神鳴206 林班は小班
道路規格	種別：種級	設計速度：V= km/h	トンネル延長 L=32.00m
トンネル幅員	W=2.4/3.4m	幅員構成 及び有効高	監査路+路肩+ 0.5m+2.4m+ 車道+車道+路肩+ m+0.5m+監査路+m h=4.45m
掘削工法	在来工法()、NATM工法()		
坑門構造	重力式坑門、ウイング式坑門、控え壁式坑門、ベルマウス式坑門、その他()		
内部施設	換気()、照明()、排水(L型側溝)、通報()、非常警報()、消火()、その他()		
路面区分	コンクリート舗装、アスファルト舗装 インパットの有無 有()、無() 防水工の有無 有()、無()		
事業名	森林鉄道(2線)新設(2線)自動 車道拡幅(浪江営林署)事業	工期	年度～昭和34年度 工事費 百万円
特記事項	1. 起工式年月日： 費通式年月日： 開通式年月日： 2. 工事特記事項(補助工法、坑口処理等)： 3. 交通状況(交通規制等)：交通規制有(高さ制限3.8m) 4. 管理事務所：富岡土木事務所 5. 旧街道名： 6. 峠名とその由来： 7. その他： 工事担当者名： 建設事務所 課 係 氏名		

7-4 滝トンネル



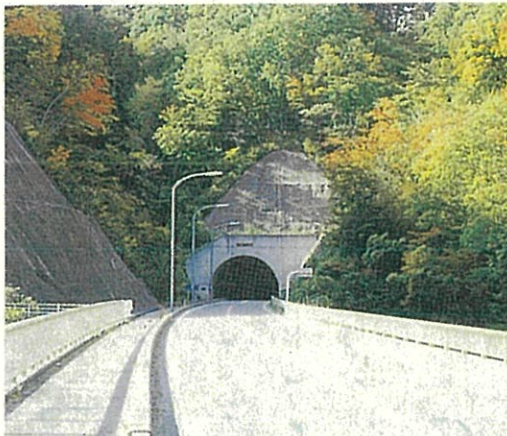
トンネル名	滝トンネル		路線名	主要地方道原町・浪江線	
位置	起点：原町市馬場字滝74-9	終点：原町市馬場字滝78-1			
道路規格	種別：3種4級	設計速度：V=30km/h	トンネル延長	L=156.77m	
トンネル幅員	W=5.5, 8.2m	幅員構成 及び有効高	監査路+歩道+車道+車道+歩道+監査路+m	h=4.5m	
掘削工法	在来工法(上部半断面先進工法), NATM工法()				
坑門構造	重力式坑門, ウイング式坑門, 控え壁式坑門, ヘルマウス式坑門, その他()				
内部施設	換気(), 照明(ナトリウム), 排水(側溝・中央排水), 通報(), 非常警報(), 消火(), その他()				
路面区分	コンクリート舗装, アスファルト舗装		インバートの有無	有(), 無()	
防水工の有無	有(), 無()				
事業名	原町地区地盤沈下対策 (原町農地事務所)事業	工期	年度~51年度	工事費	344百万円
特記事項	1. 起工式年月日： , 貫通式年月日： , 開通式年月日： 2. 工事特記事項(補助工法, 坑口処理等)： 3. 交通状況(交通規制等)：交通規制なし 4. 管理事務所：相双建設事務所 5. 旧街道名： 6. 峠名とその由来： 7. その他：施工：株式会社建設工業, 設計：株式会社精測, 地質調査：株式会社建設技術 工事担当者名： 建設事務所 課 係 氏名				

7-5 赤根トンネル



トンネル名	赤根トンネル		路線名	主要地方道原町・浪江線	
位置	起点：原町市馬場五台山国有林55林班ち小班	終点：原町市馬場五台山国有林55林班ち小班			
道路規格	種別：3種4級	設計速度：V=30km/h	トンネル延長	L=94.00m	
トンネル幅員	W=5.5, 8.5m	幅員構成 及び有効高	歩道+路肩+車道+車道+路肩+歩道+監査路+m	h=4.5m	
掘削工法	在来工法(上部半断面先進工法), NATM工法()				
坑門構造	重力式坑門, ウイング式坑門, 控え壁式坑門, ヘルマウス式坑門, その他()				
内部施設	換気(), 照明(), 排水(側溝・中央排水), 通報(), 非常警報(), 消火(), その他()				
路面区分	コンクリート舗装, アスファルト舗装		インバートの有無	有(), 無()	
防水工の有無	有(), 無()				
事業名	原町地区地盤沈下対策 (原町農地事務所)事業	工期	年度~53年度	工事費	132百万円
特記事項	1. 起工式年月日： , 貫通式年月日： , 開通式年月日： 2. 工事特記事項(補助工法, 坑口処理等)： 3. 交通状況(交通規制等)：交通規制なし 4. 管理事務所：相双建設事務所 5. 旧街道名： 6. 峠名とその由来： 7. その他：施工：株式会社建設工業, 設計：株式会社精測, 地質調査：株式会社建設技術 工事担当者名： 建設事務所 課 係 氏名				

7-6 大柿トンネル



トンネル名	大柿トンネル		路線名	一般国道114号	
位置	起点：双葉郡浪江町大字川房字大柿153-3	終点：相馬郡小高町大字川房 字出水国有林105林班			
道路規格	種別：3種3級	設計速度：V=50km/h	トンネル延長	L=470.0m	
トンネル幅員	W=6.0, 9.0m	幅員構成 及び有効高	監査路+路肩+車道+車道+路肩+歩道+m	h=4.7m	
掘削工法	在来工法(上部半断面先進工法), NATM工法()				
坑門構造	重力式坑門, ウイング式坑門, 控え壁式坑門, ヘルマウス式坑門, その他()				
内部施設	換気(), 照明(ナトリウム), 排水(側溝・中央排水), 通報(), 非常警報(), 消火(), その他()				
路面区分	コンクリート舗装, アスファルト舗装		インバートの有無	有(起点側), 無()	
防水工の有無	有(上部半), 無()				
事業名	新川農業水利 (農政局)	事業	工期	54年度~56年度	工事費
工事費	800百万円				
特記事項	1. 起工式年月日： , 貫通式年月日： , 開通式年月日： 2. 工事特記事項(補助工法, 坑口処理等)：側壁導坑先進工法(起点側坑口) 3. 交通状況(交通規制等)：交通規制なし 4. 管理事務所：富岡土木事務所 5. 旧街道名：富岡街道 6. 峠名とその由来： 7. その他：施工：株式会社フジタ工業, 設計：株式会社国際航業, 地質調査：株式会社東洋航業 工事担当者名： 建設事務所 課 係 氏名				

7-7 仙人沢トンネル



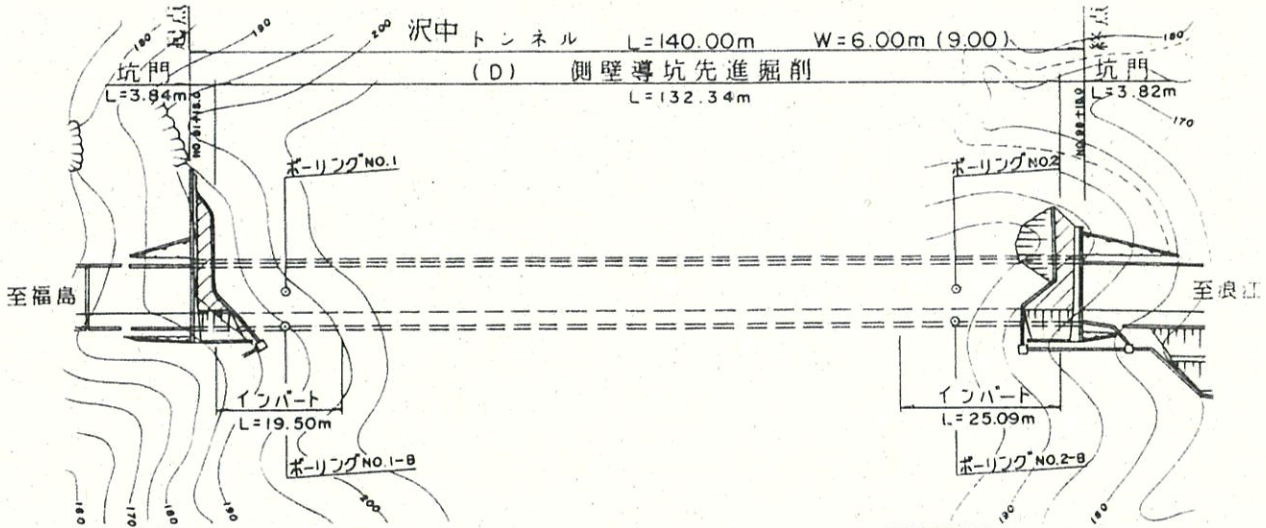
トンネル名	仙人沢トンネル		路線名	一般国道114号
位置	起点：双葉郡浪江町大字川房字大柿192-1		終点：双葉郡浪江町大字室原字滝倉山国有林5林班	
道路規格	種別：3種3級	設計速度：V=50km/h	トンネル延長	L=1024.44m
トンネル幅員	W=6.0/9.0m	幅員構成 及び有効高	監査路、路肩、車道、車道、路肩、歩道、+m、h=4.7m	
掘削工法	在来工法（上半断面先進工法）、NATM工法（ ）			
坑門構造	重力式坑門、ウイング式坑門、控え壁式坑門、ヘルマウス式坑門、その他（ ）			
内部施設	換気（）、照明（）、排水（）、排水（）、通風（）、非常電話（）、非常警報（）、警告表示板（）、信号機（）、消火器（）、その他（）、道路・橋梁設備（）			
路面区分	コンクリート舗装、アスファルト舗装	インバートの有無	有（坑口部）、無	防水工の有無
事業名	群馬県農林水産部（農政局）	事業	工期	52年度～56年度
工事費	1,498百万円			
特記事項	1. 起工式年月日： 、貫通式年月日： 、開通式年月日： 2. 工事特記事項（補助工法、坑口処理等）： 3. 交通状況（交通規制等）：交通規制なし 4. 管理事務所：富岡土木事務所 5. 旧街道名：富岡街道 6. 峠名とその由来： 7. その他：施工：株式会社建設 設計：株式会社パシフィックコンサルタンツ 地質調査：株式会社東洋航業 工事担当者名： 建設事務所 課 係 氏名			

7-8 沢中トンネル



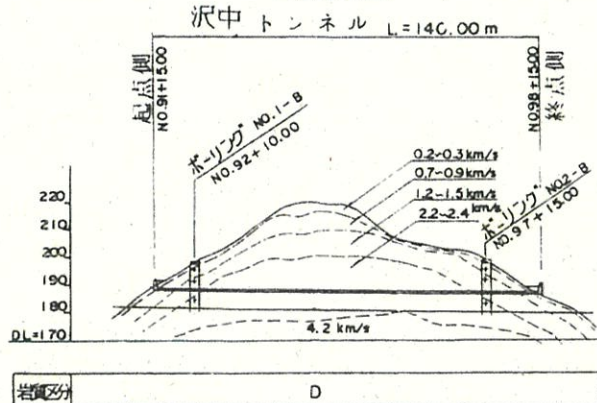
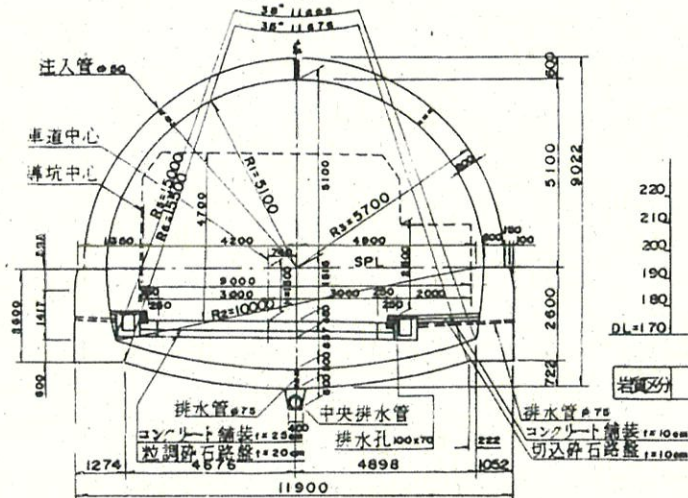
トンネル名	沢中トンネル		路線名	一般国道114号
位置	起点：相馬郡小高町大字川房字出水国有林106林班 終点：双葉浪江町大字川房字大栴192-1			
道路規格	種別：3種3級	設計速度：V=50km/h	トンネル延長	L=140.00m
トンネル幅員	W=6.0/9.0m	幅員構成及び有効高	監査路+路肩+車道+路肩+歩道+1.0m	n=4.7m
掘削工法	在来工法（側壁導坑先進工法）、NATM工法（ ）			
坑門構造	重力式坑門、ウイング式坑門、控え壁式坑門、ヘルマウス式坑門、その他（ ）			
内部施設	換気（ ）照明（ナトリウム）、排水（側溝・中央排水）、通報（ ）非常警報（ ）消火（ ）その他（ ）			
路面区分	コンクリート舗装、アスファルト舗装	インパートの有無	有（坑口部）、無	防水工の有無
事業名	国道改良	事業	工期	55年度～57年度
工事費	391百万円			
特記事項	1. 起工式年月日：昭和55年11月11日、貫通式年月日：昭和56年5月20日、開通式年月日：昭和57年3月 2. 工事特記事項（補助工法、坑口処理等）：なし 3. 交通状況（交通規制等）：交通規制なし 4. 管理事務所：富岡土木事務所 5. 旧街道名：富岡街道 6. 峠名とその由来：なし 7. その他：施工：相双建設共同企業体、設計：相東コンサルタント、地質：麻生建設技術 工事担当者名：原町建設事務所 工事課第1係 氏名 斎藤 敏 右			

位置平面図



標準断面図

地質縦断面図



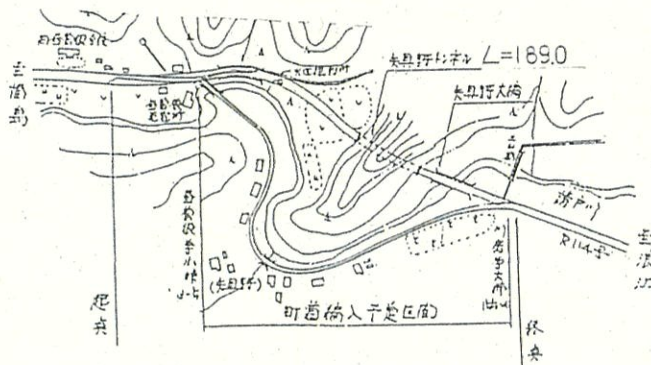
7-9

矢具野トンネル

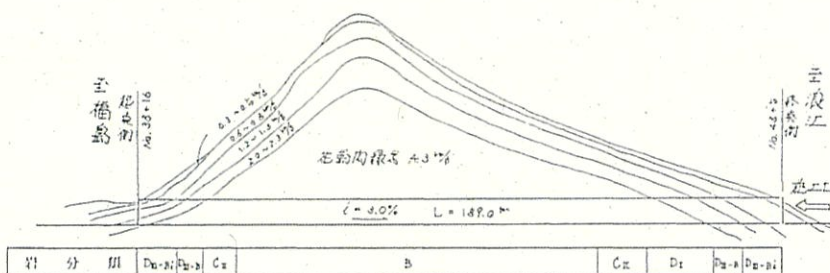


トンネル名	矢具野トンネル		路線名	一般国道114号		
位置	起点：双葉郡浪江町大字川房字矢具野地内		終点：双葉郡浪江町大字川房字矢具野地内			
道路規格	種別：3種3級	設計速度：V=50km/h	トンネル延長	L=189.0m		
トンネル幅員	W=6.0×9.75m	標高構造及び有効高	0.75+0.5+6.0+0.5+2.0 h=4.7m			
掘削工法	在来工法()、NATM工法(ベンチカット)					
坑門構造	重力式坑門、ウイング式坑門、控入壁式坑門、ヘルマウス式坑門、その他()					
内部施設	換気()、照明(ナトリウム)、排水(中央排水・円形側溝)、通風()、非常警報()、消火()、その他()					
路面区分	コンクリート舗装、アスファルト舗装	インパットの有無	有D区間の一部、無	防水工の有無	有()、無()	
事業名	道路改良	事業	工期	61年度～62年度	工事費	425百万円
特記事項						
1. 起工式年月日：昭和61年12月10日、貫通式年月日：昭和62年5月19日、開通式年月日：昭和63年7月19日						
2. 工事特記事項(補助工法、坑口処理等)：人工堆山工法						
3. 交通状況(交通規制等)：トータル雨量120m/年交通止						
4. 管理事務所：富岡土木事務所						
5. 旧街道名：						
6. 峠名とその由来：						
7. その他：庄司・横山建設共同企業体						
工事監督員名：五十嵐 和 芳						

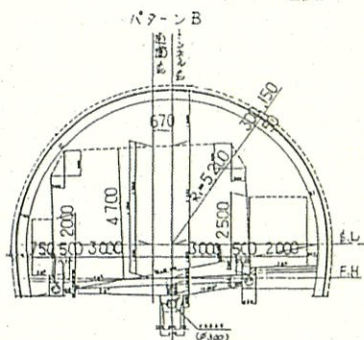
位置平面図



地質縦断面図



標準断面図 (ナトム工法)



岩分類・巻厚・支保工表

岩分類	巻厚	支保工	支保工間隔
A			
B	30cm	-	-
C II	30	(上半のみ) H-125	1.2 m
D I	30	H-150	1.0
D III	40	H-150	1.0

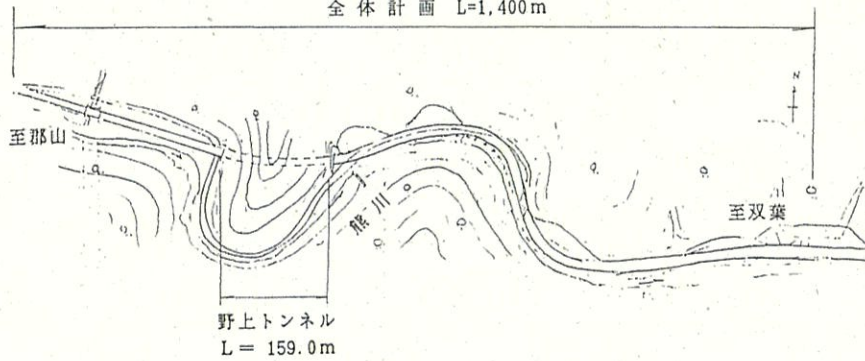
7-10 野上トンネル



トンネル名	野上トンネル		路線名	一般国道288号	
位置	起点：双葉郡大畑町野上 終点：双葉郡大畑町野上		トンネル延長	L=159.0m	
道路規格	種別：3種2級 設計速度：V=50km/h		トンネル幅員	W=6.575m	
トンネル幅員	幅員構成 及び有効高	トンネル構造 及有効高	トンネル延長	L=159.0m	
掘削工法	在来工法()、NATM工法(ベンチカット工法)				
坑門構造	重力式坑門、ウイング式坑門、控え壁式坑門、ヘルマウス式坑門、その他()				
内部施設	換気()、照明(ナトリウム)、排水(中央・路肩)、通報()、非常警報()、消火()、その他()				
路面区分	コンクリート舗装、アスファルト舗装	インバートの有無	有(坑口部)、無	防水工の有無	有()、無()
事業名	道路改良工事	事業	工期	3年度～4年度	工事費 573百万円
特記事項	1. 安全祈願祭年月日：平成3年11月28日、貫通式年月日：平成4年8月5日、開通式年月日：なし 2. 工事特記事項(補助工法、坑口処理等)：垂直縫地、仮橋工 3. 交通状況(交通規制等)：T63-4,552(927)台/日 4. 管理事務所：相双建設事務所 5. 旧街道名： 6. 峠名とその由来： 7. その他：旅行：田中・横山J.V.、設計：株東亜設計事務所、調査：ダイヤコンサル株 工事監督員名：原町建設事務所 工事課第1係 南場 貴史				

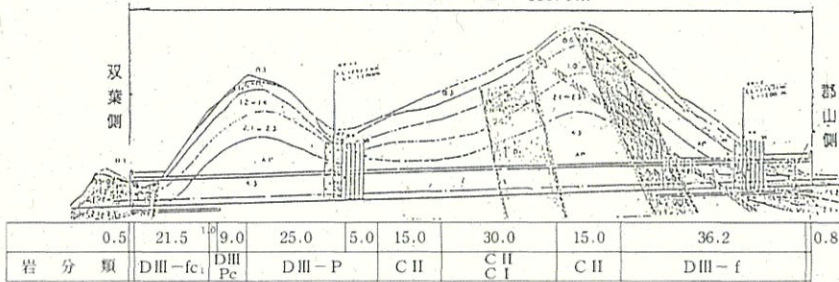
位置平面図

全体計画 L=1,400m

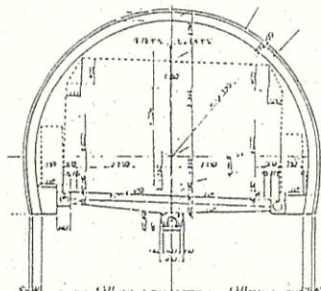


地質縦断面図

野上トンネル L = 159.0m



標準断面図(寸法を記入する。)



岩分類・巻厚・支保工表

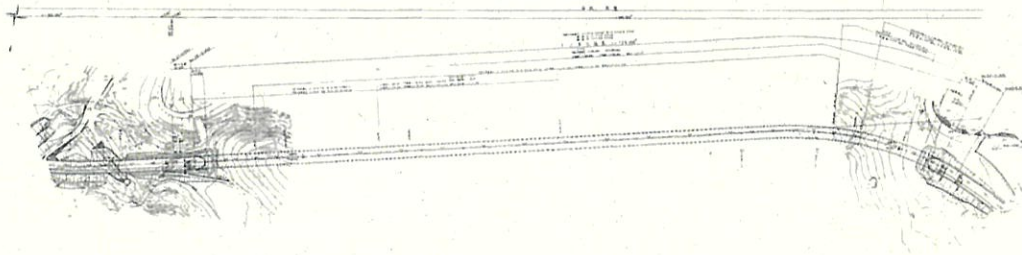
岩分類	巻厚	支保工	支保工 間隔
A			
B			
C	30	H-125	1.2
D	35	H-200	1.0
E			

7-11 昼曾根トンネル

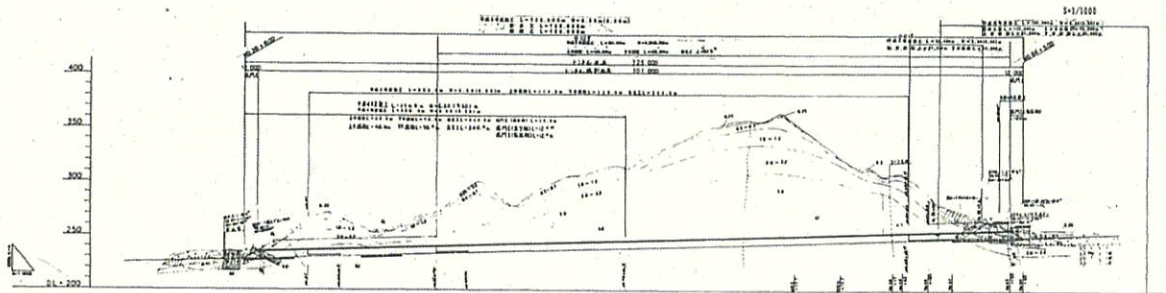


トンネル名	昼曾根トンネル		路線名	一般国道114号
位置	起点：双葉郡浪江町大字昼曾根字昼曾根地内		終点：双葉郡浪江町大字昼曾根字昼曾根地内	
道路規格	種別：3種2級	設計速度：V=50km/h	トンネル延長	L=725.0m
トンネル幅員	W=6.5/10.25m	縦断構成 及及び有効高	監査路+路肩+車道+車道+路肩+監査路 0.75m+0.5m+3.25m+3.25m+0.5m+2.0m+m h=4.7m	
掘削工法	在来工法(), NATM工法(ベンチカット)			
坑門構造	重力式坑門、ウイング式坑門、控え壁式坑門、ベルマウス式坑門、その他(竹割式)			
内部施設	換気(), 照明(ナトリウム)、排水(中央・円形)、通報(押ボタン・非常電話)、非常警報(表示板・警告灯)、消火(), その他()			
路面区分	コンクリート舗装、アスファルト舗装	インパットの有無	有D区間の一部、無	防水工の有無
事業名	道路改良	事業	工期	平成元年度～平成5年度
工事費				2,645百万円
特記事項	1. 起工式年月日：平成2年3月、貫通式年月日：平成4年11月2日、開通式年月日：平成6年4月1日 2. 工事特記事項(補助工法、坑口処理等)： 3. 交通状況(交通規制等)：異常気象時通行規制、連続雨量120mm/cm交通止 4. 管理事務所：富岡土木事務所 5. 旧街道名： 6. 峠名とその由来： 7. その他：施工：横山・東北・泉田建設共同企業体 工事監督員名：建設事務所 課 係 氏名			

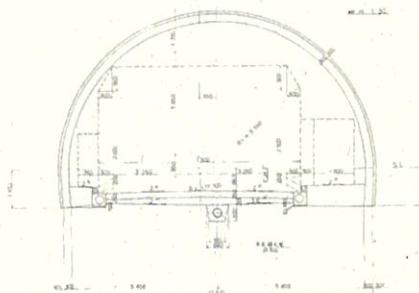
位置平面図



地質縦断面図



標準断面図

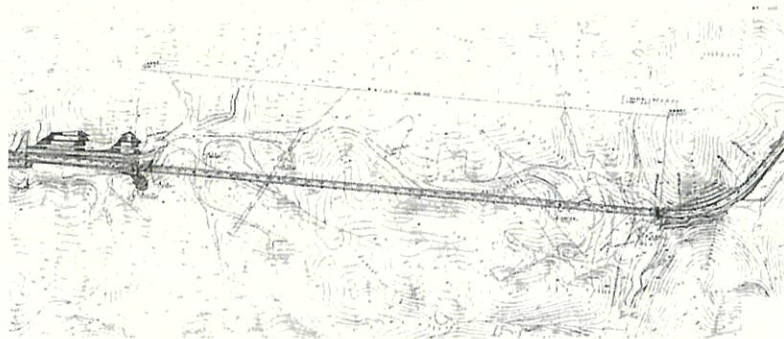


7-12 割山トンネル

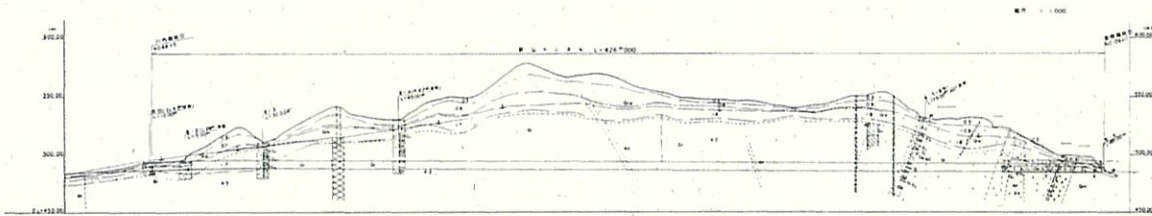


トンネル名	割山トンネル		路線名	主要地方道 小野富岡線	
位置	起点：双葉郡川内村大字下川内字田ノ入		終点：双葉郡川内村大字下川内字田ノ入		
道路規格	種別：3種3級	設計速度：V=50km/h	トンネル延長	L=826.0m	
トンネル幅員	W=6.59.0m	橋脚構成及び有効高さ	監査路 踏肩 車道 車道 + 踏肩 + 監査路 + m	h=4.7m	
掘削工法	在来工法 (), NATM工法 (上部半断面先進ベンチカット工法)				
坑門構造	重力式坑門, ウィング式坑門, 控え壁式坑門, ヘルマウス式坑門, その他 (突出型 (竹割式))				
内部施設	換気 (), 照明 (低圧ナトリウム灯), 排水 (側溝・中央排水), 通報 (非常電話), 非常警報 (警音表示板), 消火 (), その他 ()				
路面区分	コンクリート舗装, アスファルト舗装, インパットの有無, 有 (全線), 無, 防水工の有無, 有 (全面), 無				
事業名	緊急地方道整備 (B) 地方特定道路整備		事業	工期	昭和63年度～平成8年度
特記事項	工事費		2,170 百万円		
<p>1. 起工式年月日：平成2年2月28日, 貫通式年月日：平成6年3月10日, 開通式年月日：平成9年4月15日 2. 工事特記事項 (補助工法, 坑口処理等)：ウレタン注入 (坑口部) フィアバインク及びフィアバインク併用ウレタン注入工法 (中央部付近) 3. 交通状況 (交通規制等)：なし 4. 管理事務所：富岡土木事務所 5. 旧街道名：三春街道 6. 峠名とその由来：割山峠 7. その他：施工：田中・住司・双葉建設工事共同企業体, 設計：株式会社設計事務所, 調査：応用地質設計株式会社 工事担当者名：相双建設事務所 道路課第1係 島 実</p>					

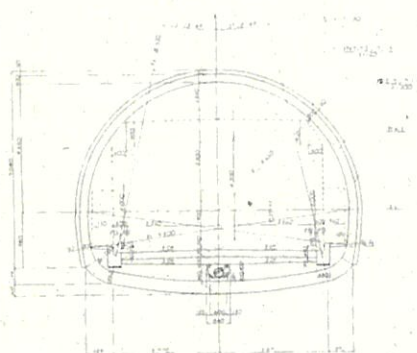
位置平面図



地質縦断面図



標準断面図

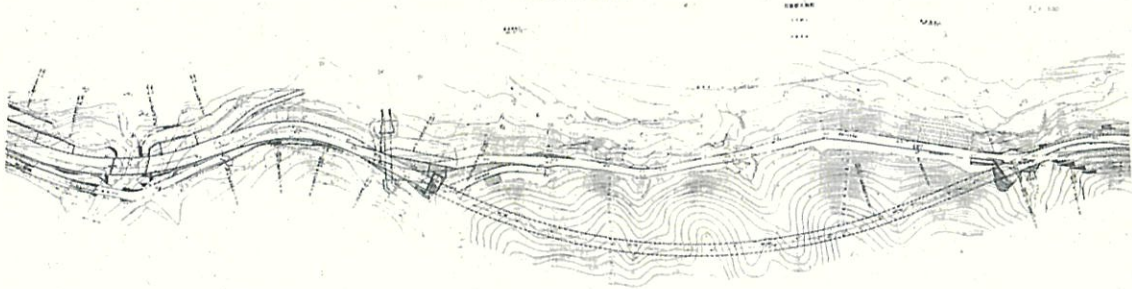


7-13 望洋平トンネル

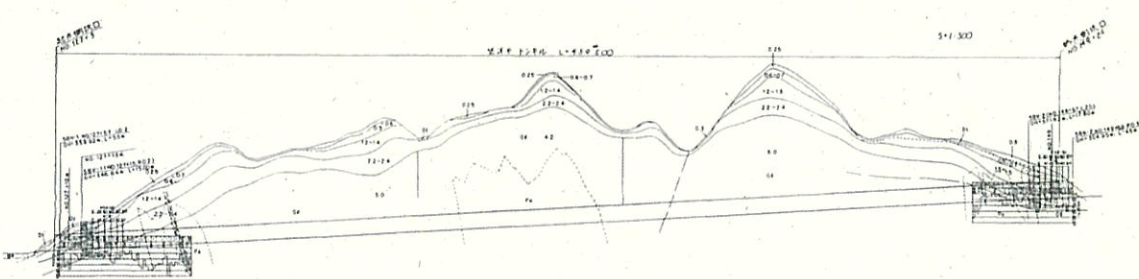


トンネル名	望洋平トンネル		路線名	一般国道288号	
位置	起点：双葉郡大熊町大字野上字望洋平49番地先		終点：双葉郡大熊町大字野上字望洋平49番地先		
道路規格	種別：3種3級	設計速度：V=40km/h	トンネル延長	L=439.5m	
トンネル幅員	W=6.59.0m	幅員構成 及有効高さ	0.75m+0.5m+3.25m+3.25m+0.5m+0.75m+m	h=4.7m	
掘削工法	在来工法(), NATM工法(上部先進ベンチカット工法)				
坑門構造	重力式坑門, ウィング式坑門, 控え壁式坑門, ヘルマウス式坑門, その他()				
内部施設	換気(), 照明(ナリウム), 排水(中央排水・円型側溝), 通線(押しボタン・非常電話), 非常警報(警報表示板), 消火(), その他()				
路面区分	コンクリート舗装, アスファルト舗装	インバートの有無	有(), 無()	防水工の有無	有(), 無()
事業名	道路改築	事業工期	平成6年度～平成9年度	工事費	1,170百万円
特記事項	1. 起工式年月日： , 貫通式年月日： , 開通式年月日：平成10年4月23日 2. 工事特記事項(補助工法, 坑口処理等): 3. 交通状況(交通規制等): 交通規制なし 4. 管理事務所: 富岡土木事務所 5. 旧街道名: 6. 峠名とその由来: 7. その他: 施工: 田中・東北・経常建設共同企業体, 設計: 麻垂垂設計事務所, 地質: 株式会社コンサルタント 工事担当者名: 相双建設事務所 道路課道路第1係 技師 瓦吹 肇				

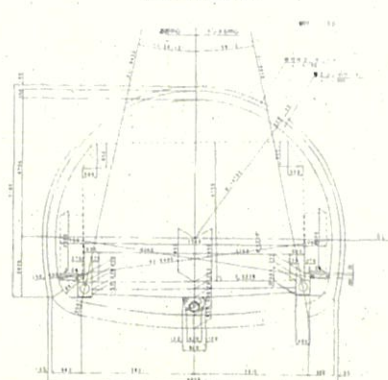
位置平面図



地質縦断面図



標準断面図

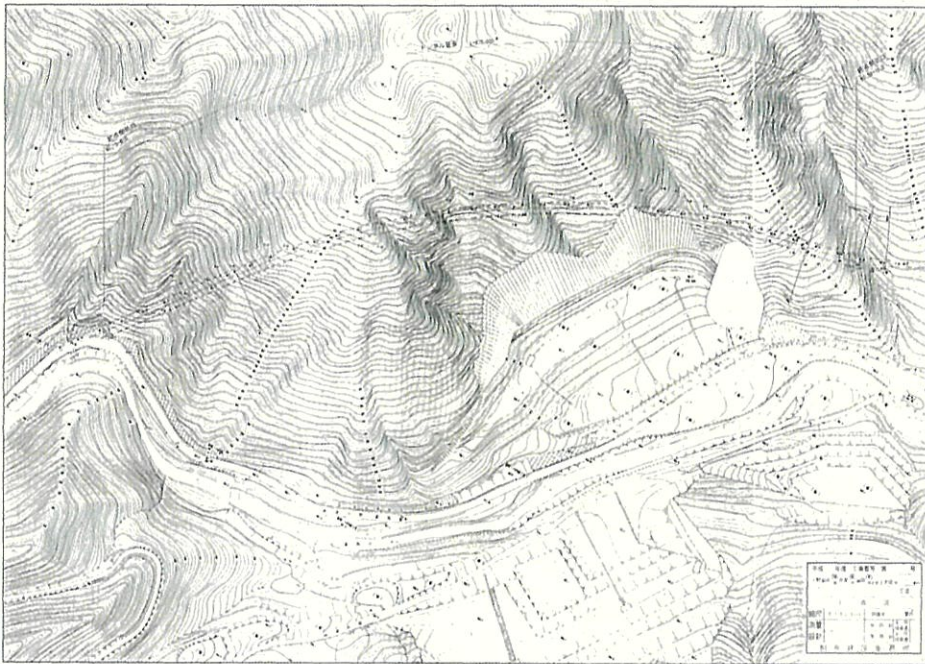


7-14 滝川トンネル (1号)

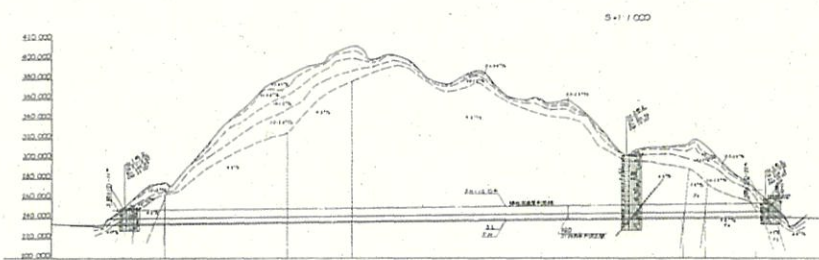


トンネル名	滝川トンネル (1号)		路線名	主要地方道小野富岡線
位置	起点: 双葉郡富岡町大字上手岡字坂ノ上		終点: 双葉郡富岡町大字上手岡字坂ノ上	
道路規格	種別: 3種3級	設計速度: V=50km/h	トンネル延長	L=702.0m
トンネル幅員	W=6.5/9.0m	幅員構成及び有効高	0.75m + 0.5m + 3.25m + 3.25m + 0.5m + 0.75m	有効高 h=4.7m
掘削工法	NATM工法 (補助ベンチ付全断面掘削工法, ショートベンチカット工法)			
坑門構造	重力型重力式, 面壁型ウイング式, 突出型突出式, 突出型竹割式, その他 ()			
内部施設	換気 () 照明 (ナトリウム) 排水 (中央・路肩), 通報 (押ボタン・非常電話), 非常警報・警報表示板, 消火 (), その他 () 内装 (側壁塗装)			
路面区分	コンクリート舗装, アスファルト舗装	インパットの有無	有 (坑口部), 無	防水工の有無 有 (全面), 無
事業名	道路改築	事業	工期	平成11年度~平成13年度
工事費				1,245 百万円
特記事項	1. 起工式年月日: 平成11年11月9日, 貫通式年月日: 平成13年11月22日, 開通式年月日: 平成14年4月24日 2. 工事特記事項 (補助工法, 坑口処理等): 切羽, 天端の安定対策・高辺地山の変位抑制等のため注入フォアライニングを施工 3. 交通状況 (交通規制等): 4. 管理事務所: 富岡土木事務所 5. 旧街道名: 6. 峠名とその由来: 7. その他: 施工: 田中・双葉特定建設工事共同企業体, 設計: 大日本コンサルタント㈱, 調査: 庄建技術㈱ 工事担当者名: 相双建設事務所 道路課道路第1係 志田 欣也			

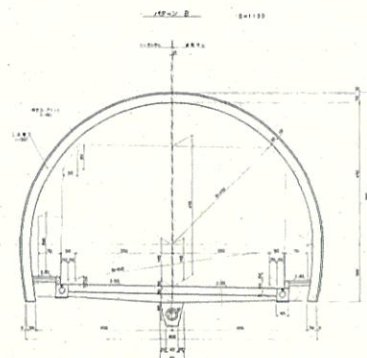
位置平面図



地質縦断面図



標準断面図

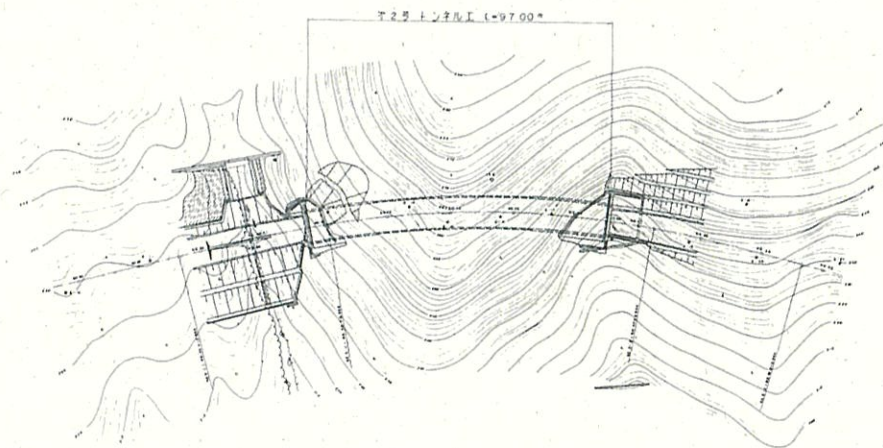


7-15 くぬぎトンネル (2号)

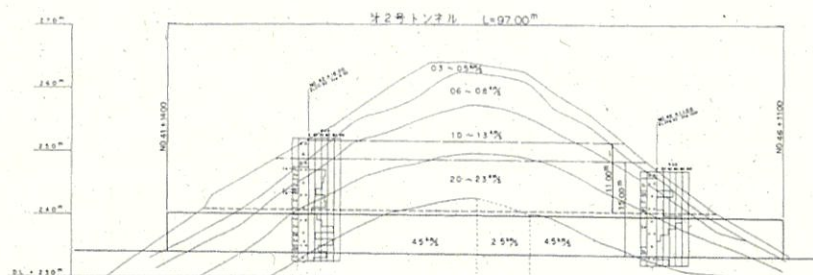


トンネル名	くぬぎトンネル (2号)		路線名	主要地方道小野富岡線	
位置	起点: 双葉郡富岡町大字上手岡		終点: 双葉郡富岡町大字上手岡		
道路規格	種別: 3種3級	設計速度: V=50km/h	トンネル延長	L=97.0m	
トンネル幅員	W=6.5/9.0m	幅員構成 及び有効高	歩道 + 0.75m + 0.5m + 3.25m + 3.25m + 0.5m + 0.75m	有効高 h=4.7m	
掘削工法	NATM工法 (ショートベンチカット工法)				
坑門構造	重力型重力式、面壁型ウイング式、突出型突出式、突出型竹割式、その他 ()				
内部施設	換気 ()、照明 (ナトリウム)、排水 (中央・路肩)、通報 (押ボタン・非常電話)、非常警報 (警報表示板)、消火 (消火器)、その他 ()、内装 ()				
路面区分	コンクリート舗装、アスファルト舗装	インパットの有無	有 (坑口部)、無	防水工の有無	有 (全面)、無
事業名	県営かんがい排水事業	工期	平成5年度~平成6年度	工事費	448百万円
特記事項	1. 起工式年月日: 平成6年6月、貫通式年月日: 平成6年11月30日、開通式年月日: 平成14年4月24日 2. 工事特記事項 (補助工法、坑口処理等): 始点坑口を基礎杭により支持、フォアバイリング (坑口部) 3. 交通状況 (交通規制等): 4. 管理事務所: 富岡土木事務所 5. 旧街道名: 6. 峠名とその由来: 7. その他: 施工: 田中建設社、設計: 株式会社測量設計社、調査: 庄建技術社 工事担当者名: 富岡用水改良事務所 主査 山内 弘 巳				

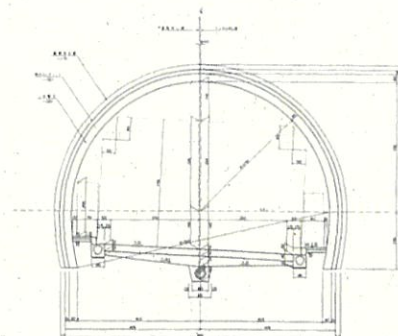
位置平面図



地質縦断面図



標準断面図

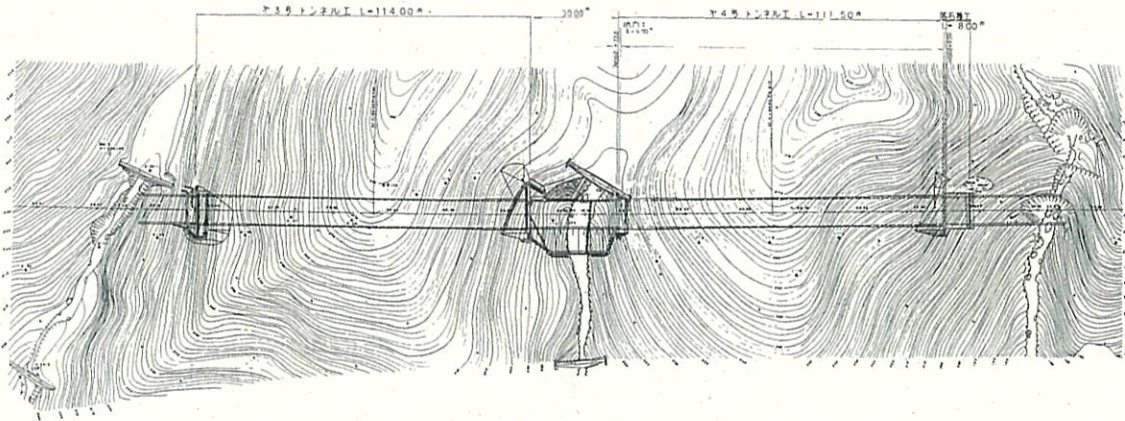


7-16 けやきトンネル (3号)

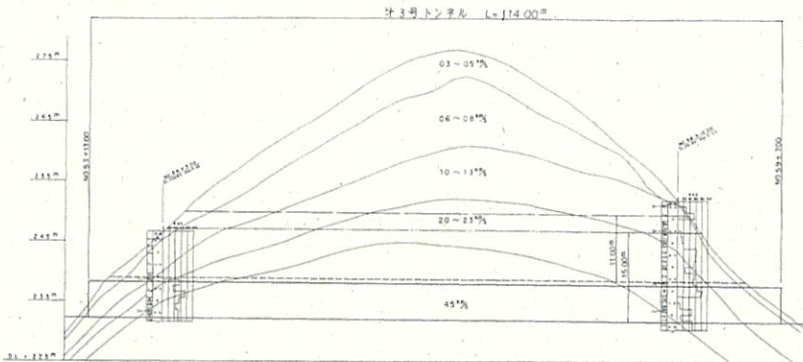


トンネル名	けやきトンネル (3号)		路線名	主要地方道小野富岡線	
位置	起点: 双葉郡富岡町大字上手岡 終点: 双葉郡富岡町大字上手岡		トンネル延長	L=114.0m	
道路規格	種別: 3種3級 設計速度: V=50km/h		トンネル幅員	W=6.5/9.0m	
トンネル幅員	幅員構成	歩道	踏面	車道	車道
	及び有効高	0.75m + 0.5m + 3.25m + 3.25m + 0.5m + 0.75m			
					有効高 h=4.7m
掘削工法	NATM工法 (ショートベンチカット工法)				
坑門構造	重力型重力式、面壁型ウイング式、突出型突出式、突出型竹割式、その他 ()				
内部施設	換気 ()、照明 (ナトリウム)、排水 (中央・器用)、送電 (押ボタン・非常電話、非常警報 (警報表示板)、消火 (消火器) その他 ()、内装 ()				
路面区分	コンクリート舗装、アスファルト舗装	インパットの有無	有 (坑口部)、無	防水工の有無	有 (全面)、無
事業名	県営かんがい排水 事業	工期	平成元年度~平成2年度	工事費	319 百万円
特記事項	1. 起工式年月日: 平成2年2月、貫通式年月日: 平成2年8月31日、開通式年月日: 平成14年4月24日 2. 工事特記事項 (補助工法、坑口処理等): フォアバイリング、一部薬液注入、人口地山 (坑口部) 3. 交通状況 (交通規制等): 4. 管理事務所: 富岡土木事務所 5. 旧街道名: 6. 峠名とその由来: 7. その他: 施工: 住可建設工業㈱、設計: ㈱東日測量設計社、調査: 庄建技術㈱ 工事担当者名: 富岡用水改良事務所 主査 鈴木 俊行				

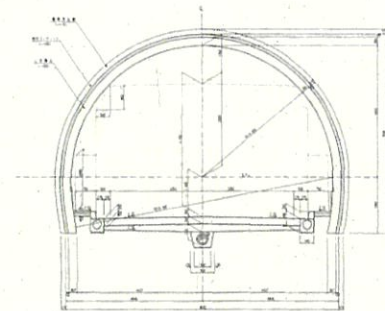
位置平面図



地質縦断面図



標準断面図

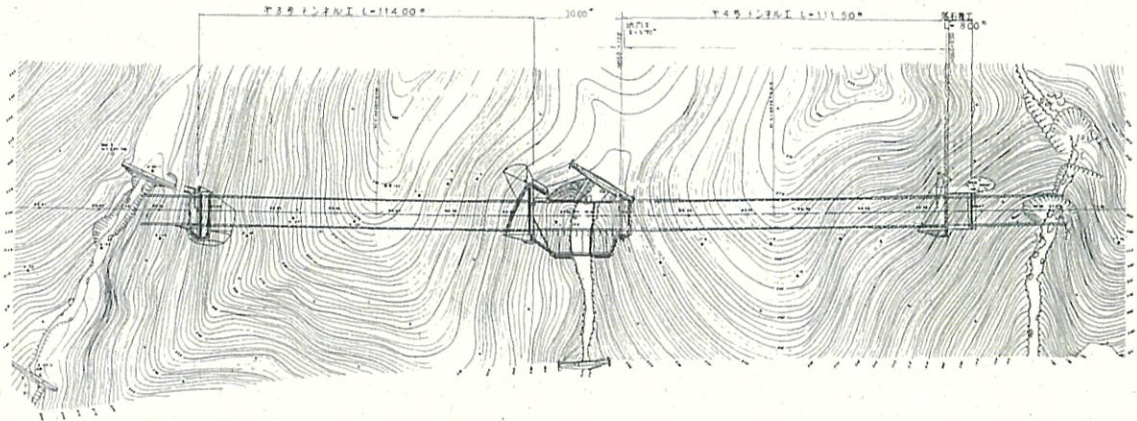


7-17 与市ヶ平トンネル (4号)

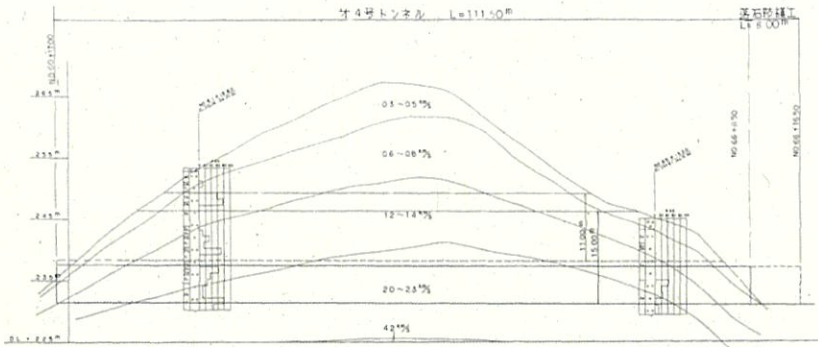


トンネル名	与市ヶ平トンネル (4号)		路線名	主要地方道小野富岡線	
位置	起点: 双葉郡富岡町大字上手岡	終点: 双葉郡富岡町大字上手岡			
道路規格	種別: 3種3級	設計速度: V=50km/h	トンネル延長	L=119.5m	
トンネル幅員	W=6.5/9.0m	幅員構成 歩道 + 0.75m + 0.5m + 3.25m + 3.25m + 0.5m + 0.75m	有効高	h=4.7m	
掘削工法	NATM工法 (ショートベンチカット工法)				
坑門構造	重力型重力式、面壁型ウイング式、突出型突出式、突出型竹割式、その他 ()				
内部施設	換気 ()、照明 (ナトリウム)、排水 (中央・路肩)、通報 (押ボタン・非常電話)、非常警報 (警報表示板)、消火 (消火器)、その他 ()、内装 ()				
路面区分	コンクリート舗装、アスファルト舗装	インパートの有無	有 (坑口部)、無	防水工の有無	有 (全面)、無
事業名	県営かんがい排水事業	工期	平成2年度~平成3年度	工事費	370百万円
特記事項	1. 起工式年月日: 平成2年11月、貫通式年月日: 平成3年10月31日、開通式年月日: 平成14年4月24日 2. 工事特記事項 (補助工法、坑口処理等): フォアバイリング、一部薬液注入、人口地山 (坑口部)、終点坑口を深礎杭により支持 3. 交通状況 (交通規制等): 4. 管理事務所: 富岡土木事務所 5. 旧街道名: 6. 峠名とその由来: 7. その他: 施工: 田中建設株、設計: 株東日測量設計社、調査: 庄建技術株 工事担当者名: 富岡用水改良事務所 主査 鈴木 俊行				

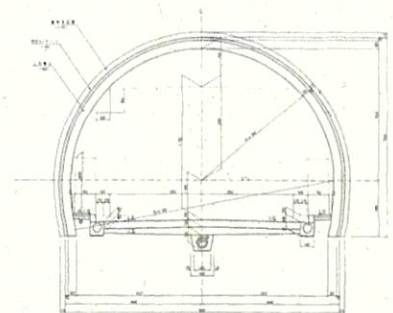
位置平面図



地質縦断面図



標準断面図

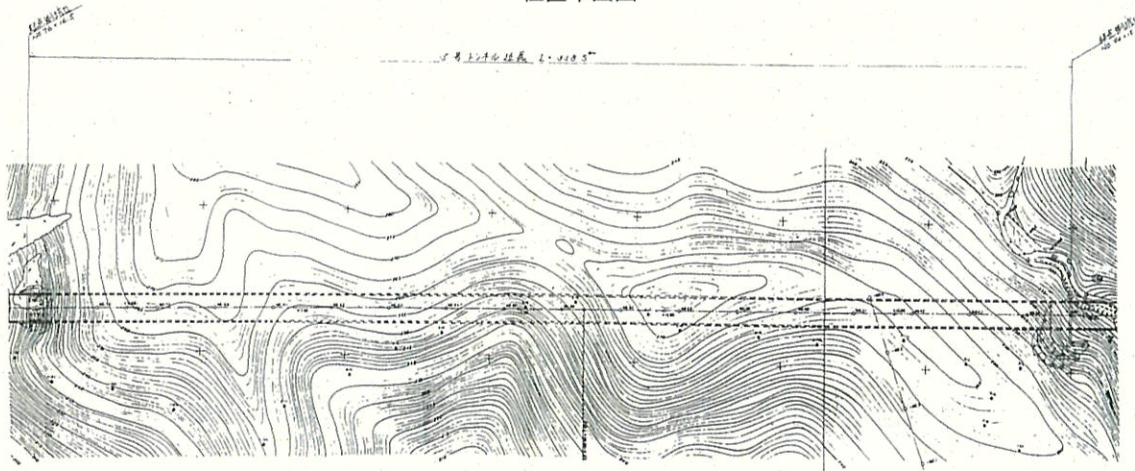


7-18 大倉トンネル (5号)

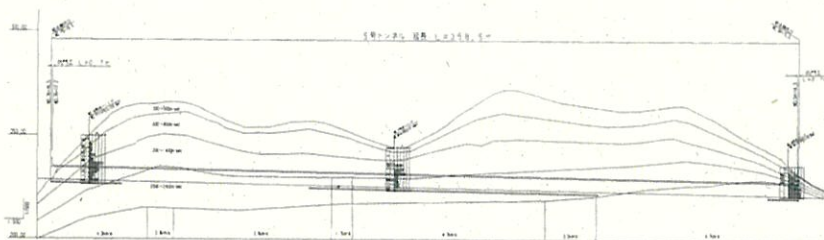


トンネル名	大倉トンネル (5号)		路線名	主要地方道小野富岡線	
位置	起点: 双葉郡富岡町大字上手岡 終点: 双葉郡富岡町大字上手岡				
道路規格	種別: 3種3級	設計速度: V=50km/h	トンネル延長	L=358.5m	
トンネル幅員	W=6.5/9.0m	幅員構成 及有効高さ	歩道 + 路肩 + 車道 + 車道 + 路肩 + 歩道	0.75m + 0.5m + 3.25m + 3.25m + 0.5m + 0.75m h=4.7m	
掘削工法	NATM工法 (ショートベンチカット工法)				
坑門構造	重力型重方式、面壁型ウイング式、突出型突出式、突出型竹割式、その他 ()				
内部施設	換気()、照明(ナトリウム)、排水(中央・路肩)、連絡(押ボタン・非常電話)、非常警報(警報表示板)、消火(消火器)、その他()、内装()				
路面区分	コンクリート舗装、アスファルト舗装		インパートの有無	有(坑口部)、無	防水工の有無 有(全面)、無
事業名	県営かんがい排水事業	工期	平成8年度~平成9年度	工事費	1,228百万円
特記事項	1. 起工式年月日: 平成8年7月、貫通式年月日: 平成9年6月30日、開通式年月日: 平成14年4月24日 2. 工事特記事項 (補助工法、坑口処理等): 3. 交通状況 (交通規制等): 4. 管理事務所: 富岡土木事務所 5. 旧街道名: 6. 峠名とその由来: 7. その他: 施工: 田中建設・東北建設経常共同企業体、設計: (株)東日測量設計社、調査: 庄建技術株 工事担当者名: 富岡用水改良事務所 主査 吉田勝郎				

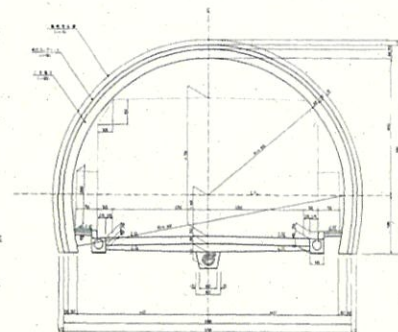
位置平面図



地質縦断図



標準断面図

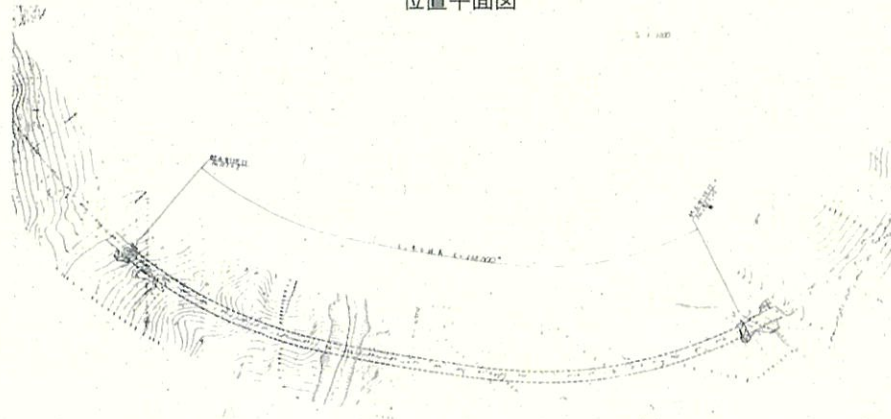


7-19 麓山トンネル (6号)

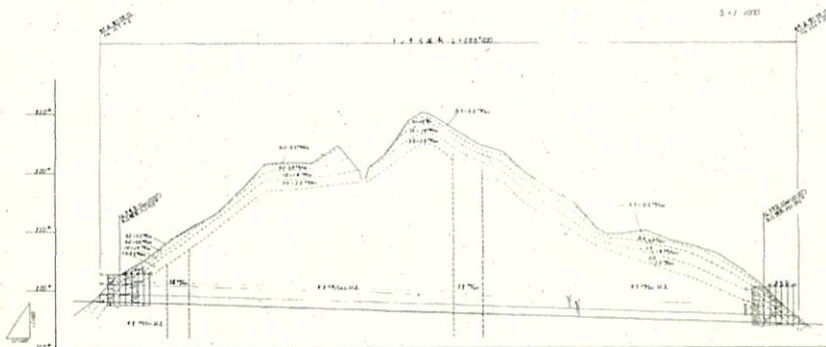


トンネル名	麓山トンネル (6号)		路線名	主要地方道小野富岡線	
位置	起点：双葉郡富岡町大字上手岡字坂ノ上		終点：双葉郡富岡町大字上手岡字坂ノ上		
道路規格	種別：3種2級	設計速度：V=50km/h	トンネル延長	L=588.0m	
トンネル幅員	W=6.5/9.0m	幅員構成及び有効高 0.75m + 0.5m + 3.25m + 3.25m + 0.5m + 0.75m	車道	3.25m + 0.5m	有効高 h=4.7m
掘削工法	NATM工法 (ショートベンチカット、ロングベンチカット)				
坑門構造	重力型重力式、面壁型ウイング式、突出型突出式、突出型竹割式、その他 ()				
内部施設	換気 ()、照明 (ケトルム)、排水 (中央・脇溝)、通信 (押ボタン・非常電話)、非常警報 (警報表示板)、消火 (消火器)、その他 ()、内装 (側壁塗装)				
路面区分	コンクリート舗装、アスファルト舗装	インバートの有無	有 (坑口部)、無	防水工の有無	有 (全面)、無
事業名	道路改築	事業	工 期	平成元年度～平成4年度	工事費 1,043 百万円
特記事項	1. 起工式年月日：平成2年3月6日、貫通式年月日：平成3年11月7日、開通式年月日：平成14年4月24日 2. 工事特記事項 (補助工法、坑口処理等)：切羽、天端の安定対策・フォアバイリングを施工 3. 交通状況 (交通規制等)： 4. 管理事務所：富岡土木事務所 5. 旧街道名： 6. 幹名とその由来： 7. その他：施工：庄司・田中・横山建設建設工事共同企業体、設計：西橋梁コンサルタント、調査：応用地質 工事担当者名：原可建設事務所 工事課				

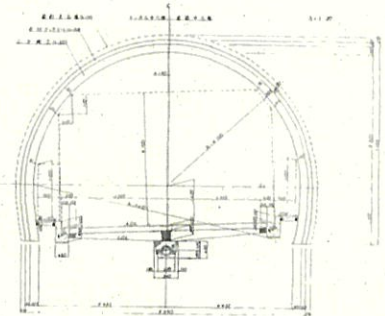
位置平面図



地質縦断面図



標準断面図

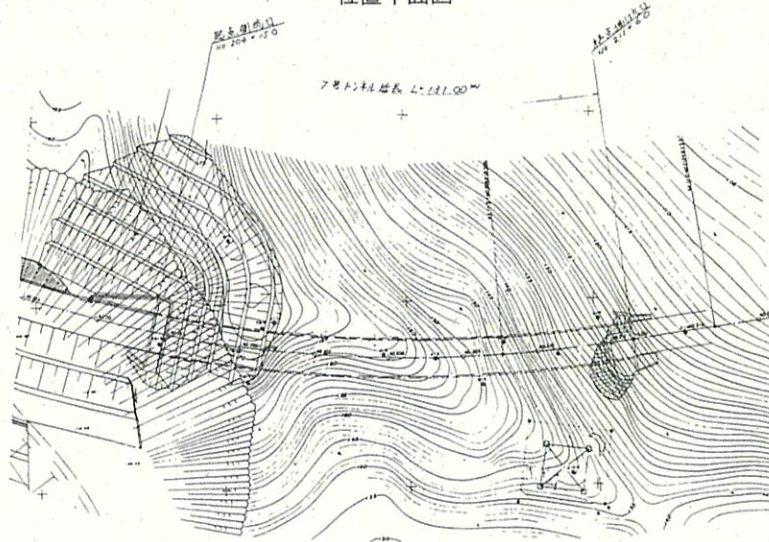


7-20 ちゅうかトンネル (7号)

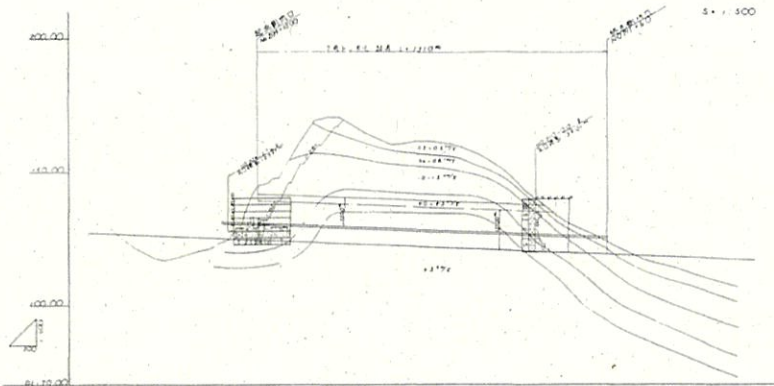


トンネル名	ちゅうかトンネル (7号)		路線名	主要地方道小野富岡線	
位置	起点：双葉郡富岡町大字上手岡 終点：双葉郡富岡町大字上手岡		トンネル延長	L=131.0m	
道路規格	種別：3種3級 設計速度：V=50m/h		トンネル幅員	W=6.59.0m	
掘削工法	NATM工法 (ショートベンチカット工法)				
坑門構造	重力型重力式、面壁型ウイング式、突出型突出式、突出型竹割式、その他 ()				
内部施設	換気 ()、照明 (ナトリウム)、排水 (中央・路肩)、通報 ()、非常警報 ()、消火 ()、その他 ()、内装 ()				
路面区分	コンクリート舗装、アスファルト舗装		インバートの有無	有 ()、無 ()	
事業名	県営かんがい排水 事業		工期	平成8年度～平成9年度	
工事費	1,228 百万円				
特記事項	1. 起工式年月日：平成7年10月、貫通式年月日：平成8年3月25日、開通式年月日：平成14年4月24日 2. 工事特記事項 (補助工法、坑口処理等)：終点坑口を土壌改良 3. 交通状況 (交通規制等)： 4. 管理事務所：富岡土木事務所 5. 旧街道名： 6. 峠名とその由来： 7. その他：施工：庄司建設工業㈱、設計：株東日本測量設計社、調査：庄建技術株 工事担当者名：富岡用水改良事務所 主査 吉田 勝郎				

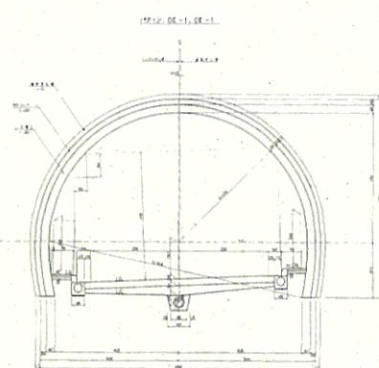
位置平面図



地質縦断面図



標準断面図



7-21 原浪トンネル

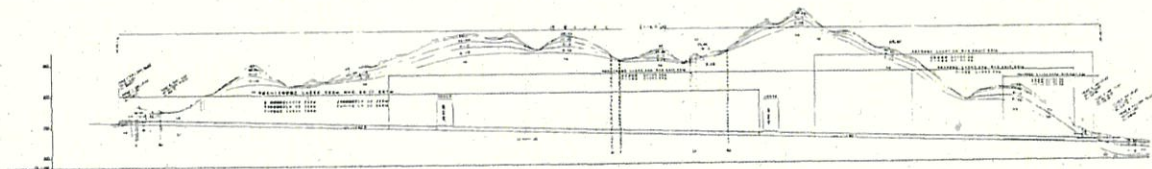


トンネル名	原浪トンネル		路線名	主要地方道原浪江線	
位置	起点：原平市大字馬場 終点：双葉郡浪江町大字登壇根				
道路規格	種別：3種3級	設計速度：V=40km/h	トンネル延長	L=1,612.0m	
トンネル幅員	W=6.5/8.5m	幅員構成 及び有効高	歩道 + 0.75m + 0.9m + 3.0m + 3.0m + 0.5m + 0.75m	有効高 h=4.7m	
掘削工法	NATM工法（発破掘削）				
坑門構造	重力型重力式、面壁型ウイング式、突出型突出式、突出型竹割式、その他（ ）				
内部施設	換気（1、照明（ナトリウム）、排水（中央・路肩）、通報（押ボタン・非常電話）、非常警報（非常警報装置）、消火（消火器）、その他（ ））、内装（ ）				
路面区分	コンクリート舗装、アスファルト舗装	インハートの有無	有（D区間）、無	防水工の有無	有（全面）、無
事業名	緊急地方道整備 事業	工期	平成6年度～平成11年度	工事費	3,659百万円
特記事項	1. 起工式年月日：平成7年3月、貫通式年月日：平成10年2月10日、開通式年月日：平成12年4月25日 2. 工事特記事項（補助工法、坑口処理等）： 3. 交通状況（交通規制等）： 4. 管理事務所：富岡土木事務所 5. 旧街道名： 6. 峠名とその由来： 7. その他：施工：庄司・横山・経常建設共同企業体、設計：住橋梁コンサルタント、調査：日本工営㈱ 工事担当者名：相双建設事務所 道路課道路第1係 松浦盛男、水野春夫				

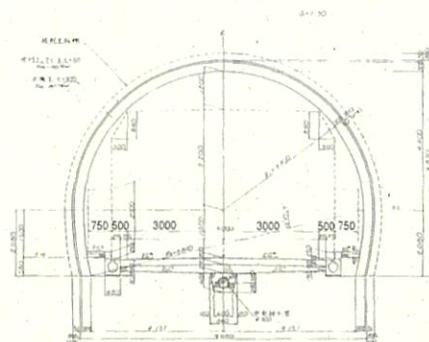
位置平面図



地質縦断面図



標準断面図

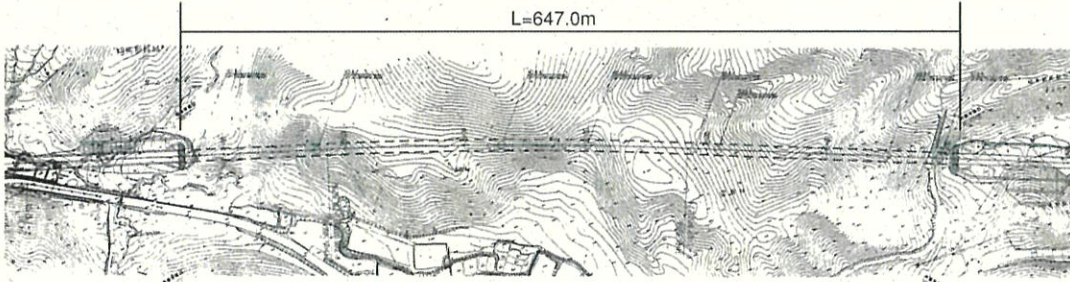


7-22 石ポロ坂トンネル

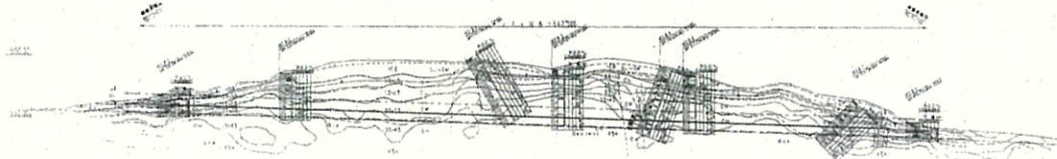


トンネル名	石ポロ坂トンネル		路線名	主要地方道原町川俣線	
位置	起点：相馬郡飯館村八木沢 終点：相馬郡飯館村芦原				
道路規格	種別：3種3級	設計速度：V=50km/h	トンネル延長	L=647.0m	
トンネル幅員	W=6.0/8.5m	細員構成 及有効幅員	軌道路幅員	0.75m + 0.5m	車道+車道+路肩+軌道路幅員 3.0m + 3.0m + 0.5m
掘削工法	NATM工法(地山区分C:補助ベンチ付全断面掘削工法,地山区分D:上下半ベンチカット工法(上下半交互推進),免破掘削方式)				
坑門構造	重力型重力式, 面壁型ウイング式, 突出型突出式, 突出型竹割式, その他()				
内部施設	換気(),照明(ナトリウム),排水(中央-路肩),透視(押ボタン・非常電話),非常警報(警報表示板),消火(),その他(),内装(内装板)				
路面区分	コンクリート舗装, アスファルト舗装		インバートの有無	有(D区間), 無	防水工の有無
事業名	緊急地方道整備, 事業		工期	平成14年度~平成17年度	
工事費	1,600百万円				
特記事項	1. 起工式年月日：平成15年3月18日, 開通式年月日：平成17年11月30日 2. 工事特記事項(補助工法, 坑口処理等)：天端崩落対策として長尺鋼管フォアパイル工を施工 3. 交通状況(交通規制等)：交通規制なし(現道付替工事) 4. 管理事務所：相双建設事務所 5. 旧街道名： 6. 跡名とその由来： 7. その他：施工：庄司・東北特定建設工事共同企業体, 設計：株式会社コンサルタンツ, 調査：基礎地盤コンサルタンツ株式会社 工事担当者名：相双建設事務所 道路グループ 副主査 福田 等				

位置平面図

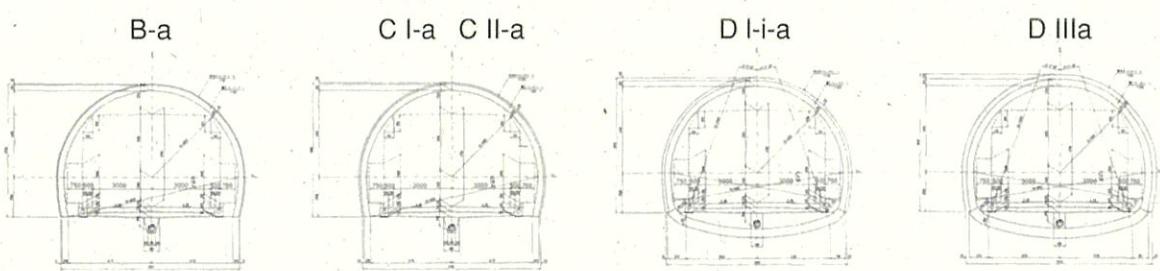


地質縦断面図

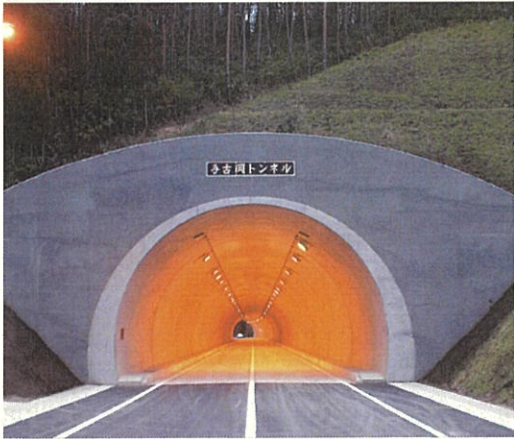


トンネル区間	トンネル延長	トンネル幅員	トンネル断面	トンネル構造	トンネル工法	トンネル設備	トンネル管理
1	0+000~0+100	6.0	C I-a	重力型重力式	NATM工法	換気, 照明, 排水	相双建設事務所
2	0+100~0+200	8.5	C II-a	面壁型ウイング式	NATM工法	換気, 照明, 排水	相双建設事務所
3	0+200~0+300	6.0	D I-i-a	突出型突出式	NATM工法	換気, 照明, 排水	相双建設事務所
4	0+300~0+400	8.5	D III-a	突出型竹割式	NATM工法	換気, 照明, 排水	相双建設事務所

標準断面図

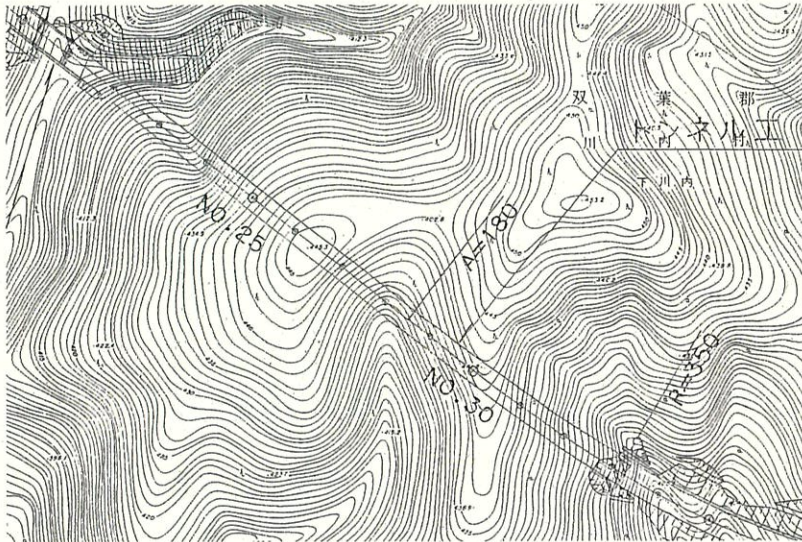


7-23 手古岡トンネル

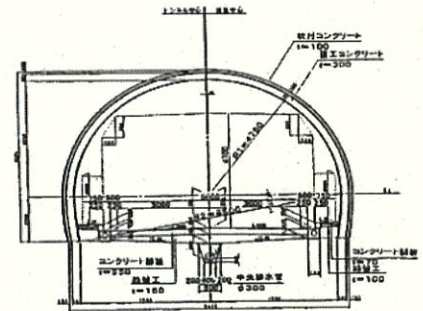


トンネル名	手古岡トンネル		路線名	一般国道399号		
位置	起点：双葉郡川内村大字下川内字手古岡1052		終点：双葉郡川内村大字下川内字手古岡1052			
道路規格	種別：3種3級	設計速度：V=60km/h	トンネル延長	L=210.0m		
トンネル幅員	W=6.0/7m	覆土構造 及び有効高	歩道 車道 車道 歩道	有効高 h=4.7m		
掘削工法	NATM工法（上部半断面工法、補助ベンチ付全断面工法）					
坑門構造	重力型重力式、面壁型ウイング式、突出型突出式、突出型竹割式、その他（ ）					
内部施設	換気（）、照明（無電極蛍光灯）、排水（中央・路肩）、通報（）、非常警報（）、消火（）、その他（）、内装（）					
路面区分	コンクリート舗装、アスファルト舗装	インバートの有無	有（D区間）、無	防水工の有無	有（全面）、無	
事業名	国道第1種改良	事業	工期	平成20年度～平成21年度	工事費	517百万円
特記事項						
1. 起工式年月日：平成21年3月3日、貫通式年月日：平成21年6月2日、開通式年月日：平成21年12月22日						
2. 工事特記事項（補助工法、坑口処理等）：地表面沈下対策としてAGF実施。						
3. 交通状況（交通規制等）：交通規制なし						
4. 管理事務所：富岡土木事務所						
5. 旧街道名：						
6. 峠名とその由来：						
7. その他：施工：田中・堀江特定建設工事共同企業体、設計：近代設計、調査：日本工営						
工事担当者名：相双建設事務所 道路課 副主査 田子勝順						

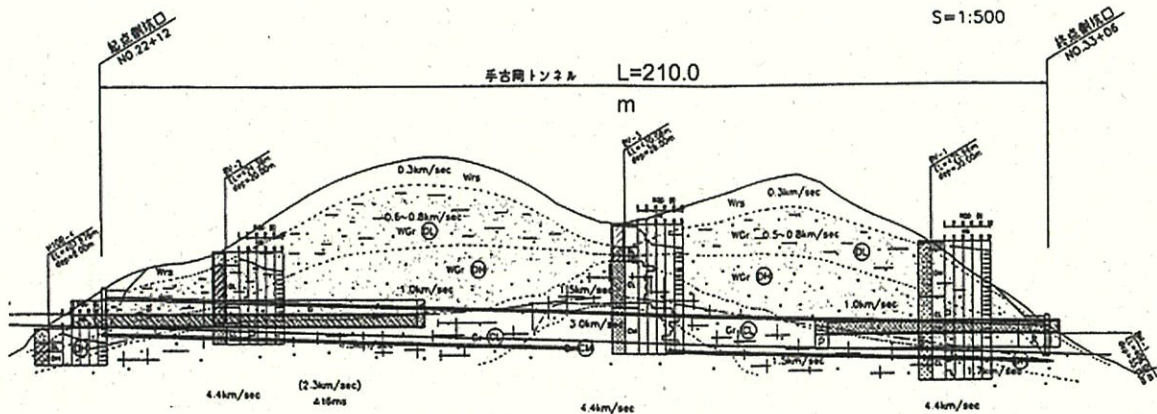
位置平面図



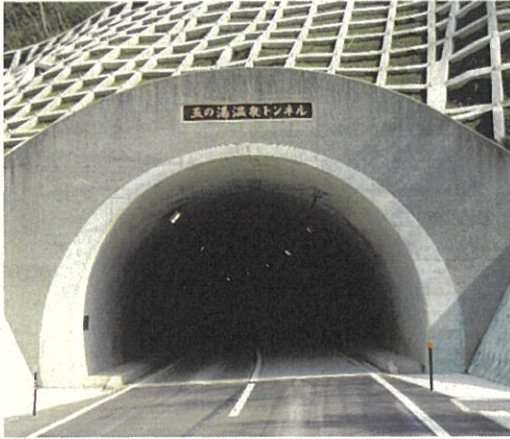
標準断面図



地質縦断面図

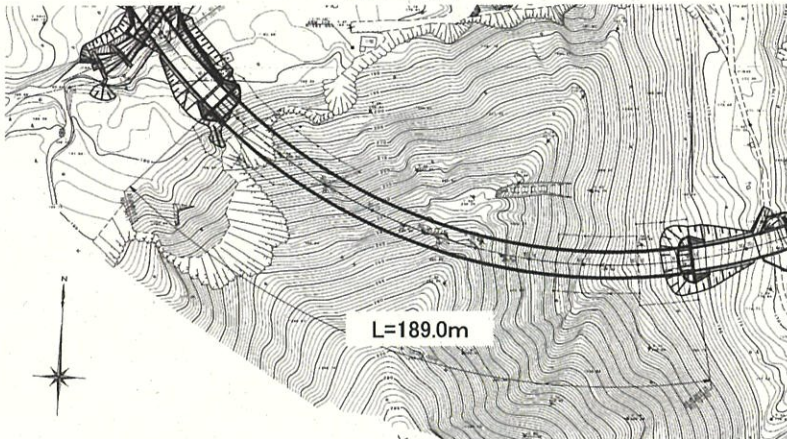


7-24 玉の湯温泉トンネル

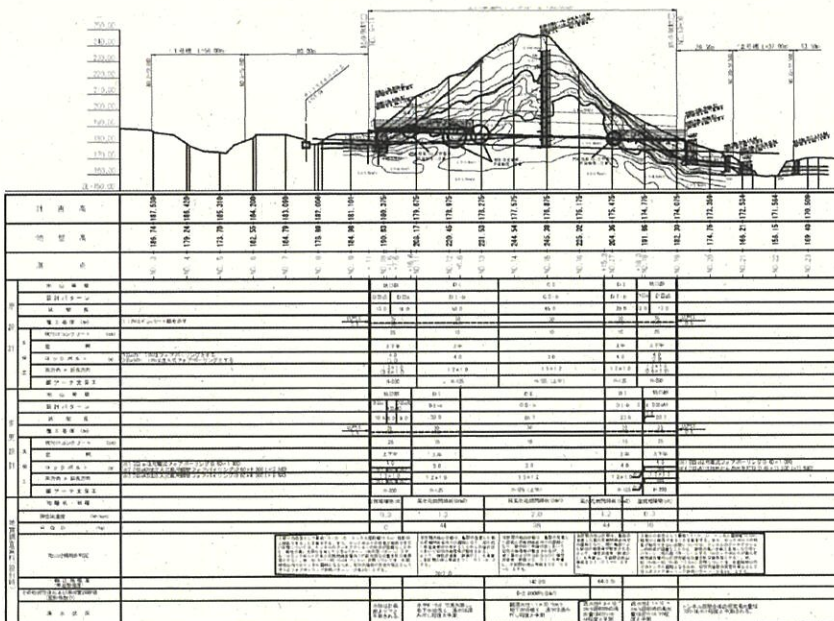


トンネル名	玉の湯温泉トンネル		路線名	一般国道288号	
位置	起点：双葉郡大熊町大字野上地内	終点：双葉郡大熊町大字野上地内			
道路規格	種別：3種3級	設計速度：V=40km/h	トンネル延長	L=189.0m	
トンネル幅員	W=6.0/8.5m	幅員構成及び有効高	歩道 0.75m + 0.50m + 3.00m + 3.00m + 0.50m + 0.75m	有効高 h=4.7m	
掘削工法	NATM (上半ベンチカット工法および補助ベンチ全断面工法)				
坑門構造	重力型重力式、面壁型ウイング式、突出型突出式、突出型竹割式、その他()				
内部施設	換気(無)、照明(ナトリウム)、排水(中央・路肩)、通報(無)、非常警報(無)、消火(無)、その他(無)、内装(無)				
路面区分	コンクリート舗装、アスファルト舗装	インパットの有無	有(D区間)、無	防水工の有無	有(全面)、無
事業名	地域自立活性化事業	工期	平成20年度～平成25年度	工事費	440百万円
特記事項	1. 起工式年月日：平成21年4月22日、貫通式年月日：平成21年10月20日、開通式年月日：平成 年 月 日 2. 工事特記事項：天端崩落対策として注入式長尺鋼管フォアパイル工を施工。 3. 交通状況(交通規制等)：交通規制なし(現道付替工事) 4. 管理事務所：富岡土木事務所 5. 旧街道名：都路街道 6. 峠名とその由来： 7. その他：施工：福浜大一建設機、設計：株協和コンサルタンツ、調査：株ダイヤコンサルタント 工事担当名：相双建設事務所 事業部 道路課 山田明弘				

位置平面図



地質縦断面図

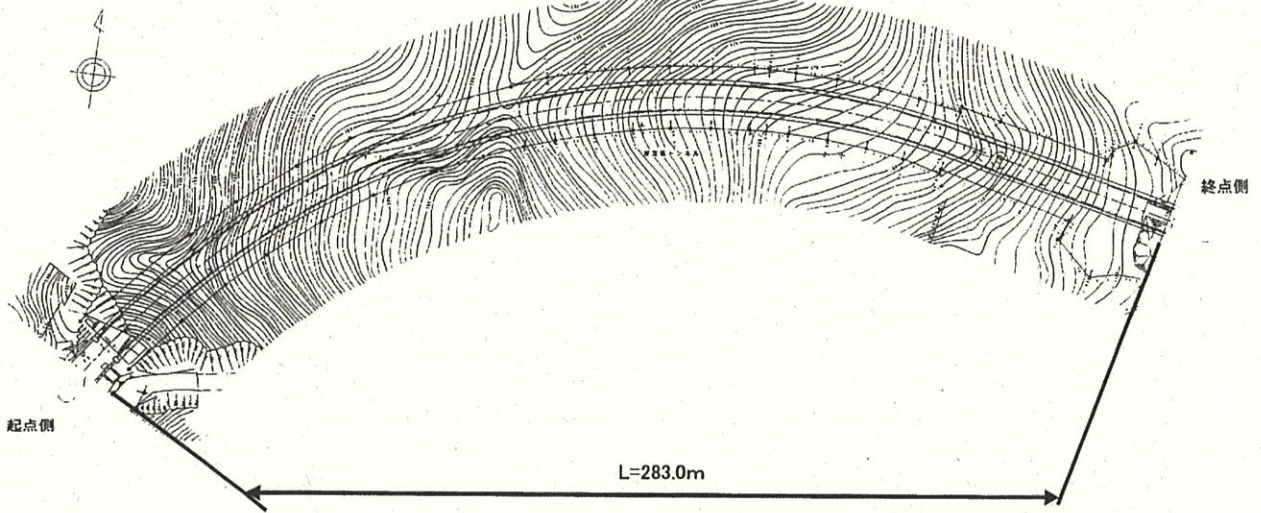


7-25 新芝坂トンネル

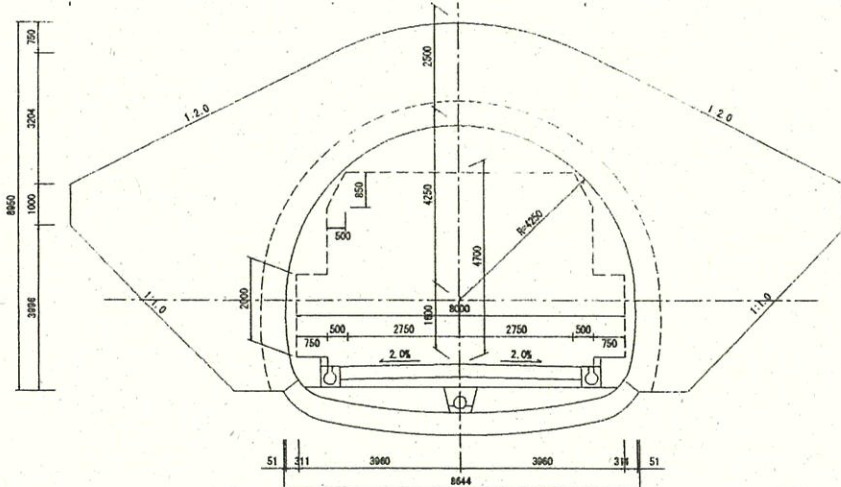


トンネル名	新芝坂トンネル		路線名	一般県道 下川内竜田停車場線	
位置	起点：双葉郡楡葉町大字小埴地内 終点：双葉郡楡葉町大字小埴地内		トンネル延長	L=283.0m	
道路規格	種別	種級	設計速度：V= km/h		
トンネル幅員	W=5.5/6.5m	幅員構成及び有効高	検査路 + 路肩 + 車道 + 車道 + 路肩 + 検査路	有効高	h=4.7m
掘削工法					
坑門構造	重力型重力式、面壁型ウイング式、突出型突出式、突出型竹割式、その他()				
内部施設	換気(無)、照明(ナトリウム)、排水(中央・路肩)、通報(無)、非常警報(無)、消火(無)、その他(無)、内装(無)				
路面区分	コンクリート舗装、アスファルト舗装 インバートの有無 有()、無() 防水工の有無 有()、無()				
事業名	工期	平成 年度～平成 年度	工事費	百万円	
特記事項	1. 起工式年月日： , 貫通式年月日： , 開通式年月日： 2. 工事特記事項： 3. 交通状況(交通規制等)： 4. 管理事務所：富岡土木事務所 5. 旧街道名： 6. 峠名とその由来： 7. その他：施工：田中・双葉特定建設工事共同企業体 工事担当者名：				

位置平面図



標準断面図



7-26 八木沢トンネル

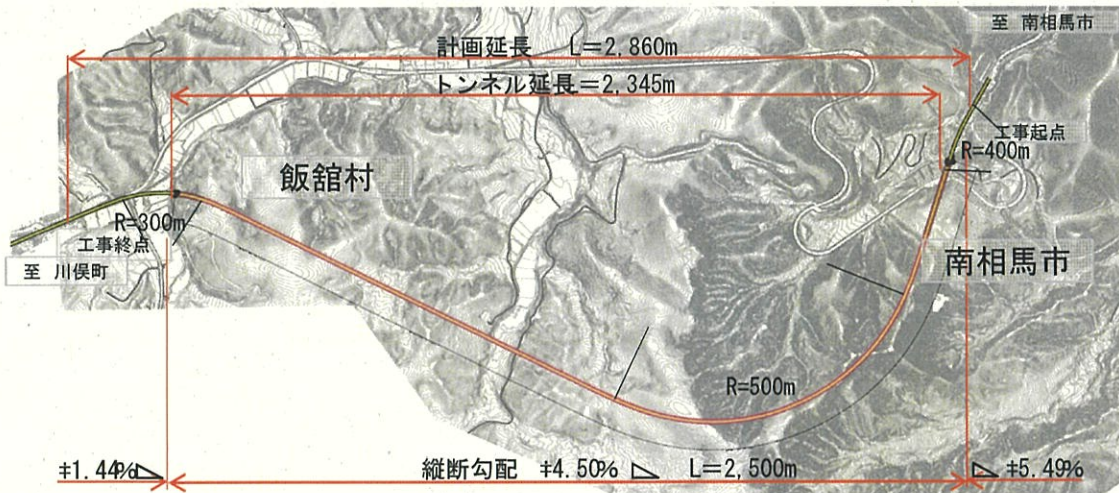


[工事中]

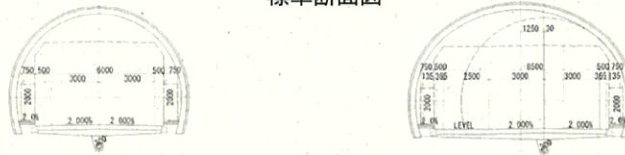


トンネル名	(仮称)八木沢トンネル		路線名	主要地方道 原町川俣線
位置	起点: 南相馬市原町区大原地内	終点: 相馬郡飯館村八木沢地内		
道路規格	種別: 3種3級	設計速度: V=50km/h	トンネル延長	L=2345.0m
トンネル幅員	W=6.0/7.0m	縦員構成及び有効高	監査路 0.75m + 0.50m + 3.00m + 3.00m + 0.50m + 0.75m	車道 3.00m + 3.00m
掘削工法	NATM工法(補助ベンチ付き全断面掘削(上下半同時併進)工法)、発破工法			
坑門構造	重力型重力式、面壁型ウイング式、突出型突出式、突出型竹割式、その他()			
内部施設	換気(無)、照明()、排水(中央・路肩)、通報(押B・電話)、非常警報(有)、消火(有)、その他(無)、内装(無)			
路面区分	コンクリート舗装、アスファルト舗装、インパットの有無、有(D区間)、無、防水工の有無、有(全面)、無			
事業名	道路橋りょう整備再生工事(トンネル)事業	工期	平成25年度～平成29年度	工事費 4878 百万円
特記事項	1. 起工式年月日: 平成26年3月25日, 貫通式年月日: , 開通式年月日: 2. 工事特記事項: 現道の沈下対策として注入式長尺鋼管フォアボーリングを施工。充填式フォアボーリングを施工。 3. 交通状況(交通規制等): 交通規制なし(現道付替工事) 4. 管理事務所: 相双建設事務所 5. 旧街道名: 6. 峠名とその由来: 八木沢峠 7. その他: 施工: 飛鳥建設様、設計: 応用地質様、調査: 国土防災技術様、親ダイヤコンサルタント、川崎地質様、応用地質様 工事担当名: 相双建設事務所 道路課 木幡 智弘			

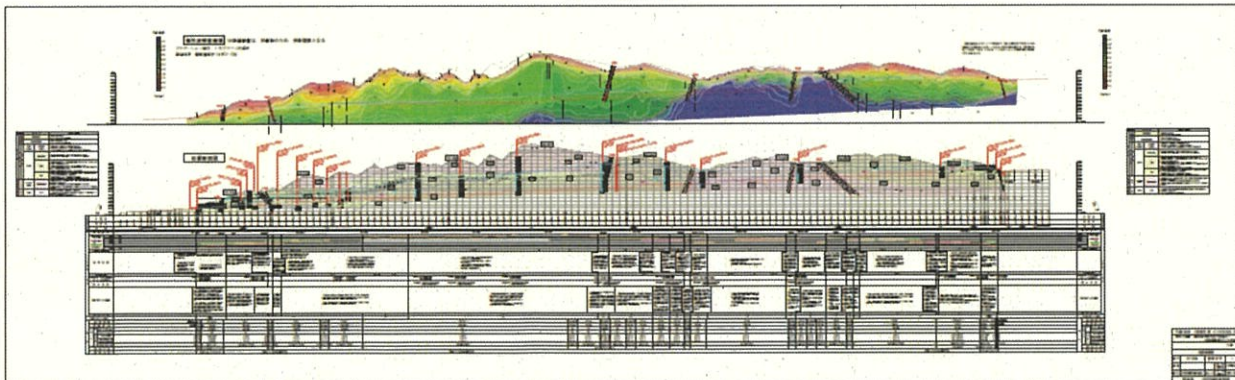
位置平面図



標準断面図



地質縦断面図

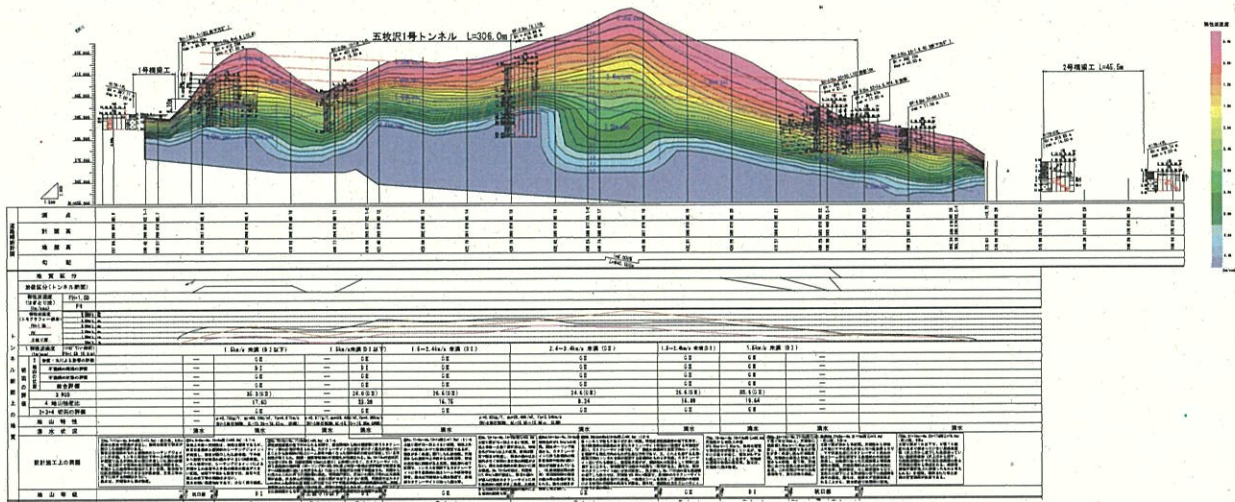


7-27 鍋倉トンネル

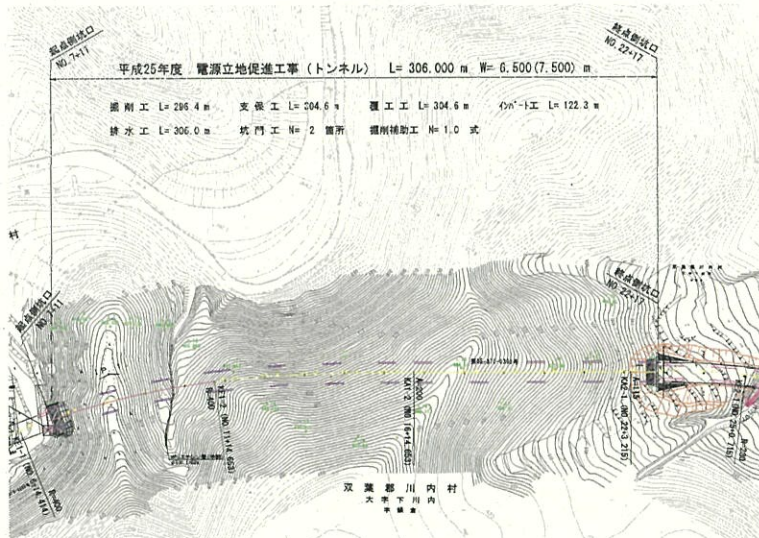


トンネル名	鍋倉トンネル		路線名	主要地方道 小野富岡線	
位置	起点：双葉郡川内村大字下川内 終点：双葉郡川内村大字下川内		トンネル延長	L=306.0m	
道路規格	種別：3種2級 設計速度：V=50km/h		トンネル幅員	W=6.0/9.0m	
トンネル幅員	W=6.0/9.0m		幅員構成	歩道 0.75m + 0.50m + 3.25m + 3.25m + 0.50m + 0.75m	
掘削工法	NATM (補助ベンチ付全断面工法、上半先進ベンチカット工法)				
坑門構造	重力型重力式、面壁型ウイング式、突出型突出式、突出型竹割式、その他 ()				
内部施設	換気(無)、照明(LED)、排水(中央・路肩)、通報(無)、非常警報(無)、消火(無)、その他()、内装(無)				
路面区分	コンクリート舗装、アスファルト舗装		インバートの有無	有(D区間)、無	
防水工の有無	有(全面)		排水工の有無	有(全面)	
事業名	電源立地促進事業		工期	平成25年度～平成28年度	
工事費	938 百万円				
特記事項	1. 起工式年月日：平成27年1月29日、貫通式年月日：平成27年9月16日、開通式年月日：平成28年6月20日 2. 工事特記事項： 3. 交通状況(交通規制等)：交通規制なし(現道付替工事) 4. 管理事務所：富岡土木事務所 5. 旧街道名： 6. 峠名とその由来： 7. その他：施工：田中・日本国土開発特定建設工事共同企業体、設計：橋樑コンサルタント、調査：庄建技術研 工事担当者名：相双建設事務所 事業部 道路課 齋藤 卓				

位置平面図



地質縦断面図



標準断面図

