

資料11

福島県土地利用基本計画の一部変更について(案)

(変更区域説明図・変更区域図・詳細図等)

令和元年7月19日

福 島 県

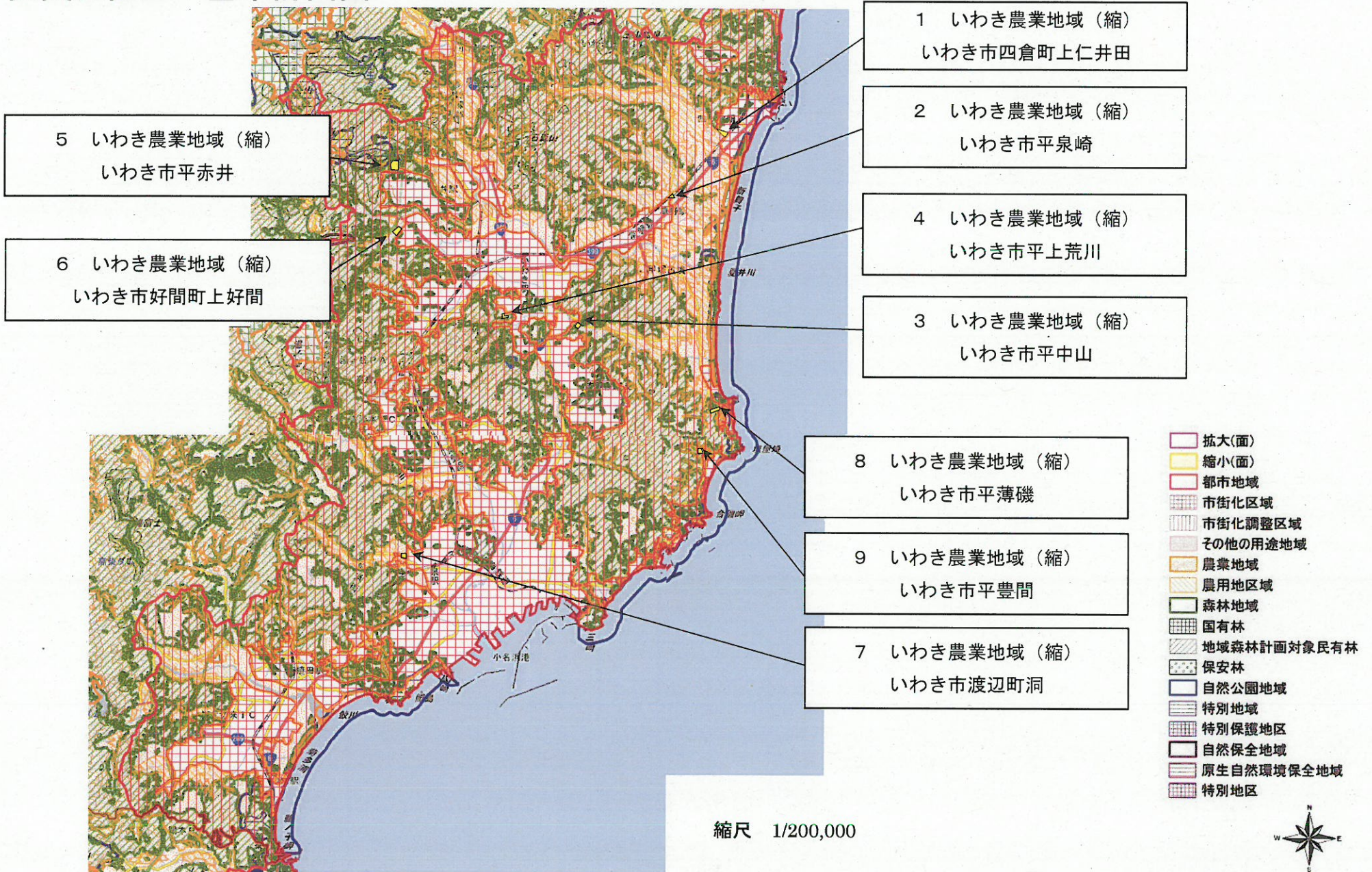
目

次

| | |
|--------------------------|----|
| いわき農業地域縮小変更区域説明図 | 1 |
| いわき農業地域縮小1(いわき市四倉町)変更区域図 | 2 |
| いわき農業地域縮小2(いわき市平)変更区域図 | 2 |
| いわき農業地域縮小3(いわき市平)変更区域図 | 3 |
| いわき農業地域縮小4(いわき市平)変更区域図 | 3 |
| いわき農業地域縮小5(いわき市平)変更区域図 | 4 |
| いわき農業地域縮小6(いわき市好間町)変更区域図 | 4 |
| いわき農業地域縮小7(いわき市渡辺町)変更区域図 | 5 |
| いわき農業地域縮小8(いわき市平)変更区域図 | 6 |
| いわき農業地域縮小9(いわき市平)変更区域図 | 6 |
| いわき農業地域縮小1(いわき市四倉町)詳細図 | 7 |
| いわき農業地域縮小2(いわき市平)詳細図 | 8 |
| いわき農業地域縮小3(いわき市平)詳細図 | 9 |
| いわき農業地域縮小4(いわき市平)詳細図 | 10 |
| いわき農業地域縮小5(いわき市平)詳細図 | 11 |
| いわき農業地域縮小6(いわき市好間町)詳細図 | 12 |
| いわき農業地域縮小7(いわき市渡辺町)詳細図 | 13 |
| いわき農業地域縮小8(いわき市平)詳細図 | 14 |
| いわき農業地域縮小9(いわき市平)詳細図 | 15 |

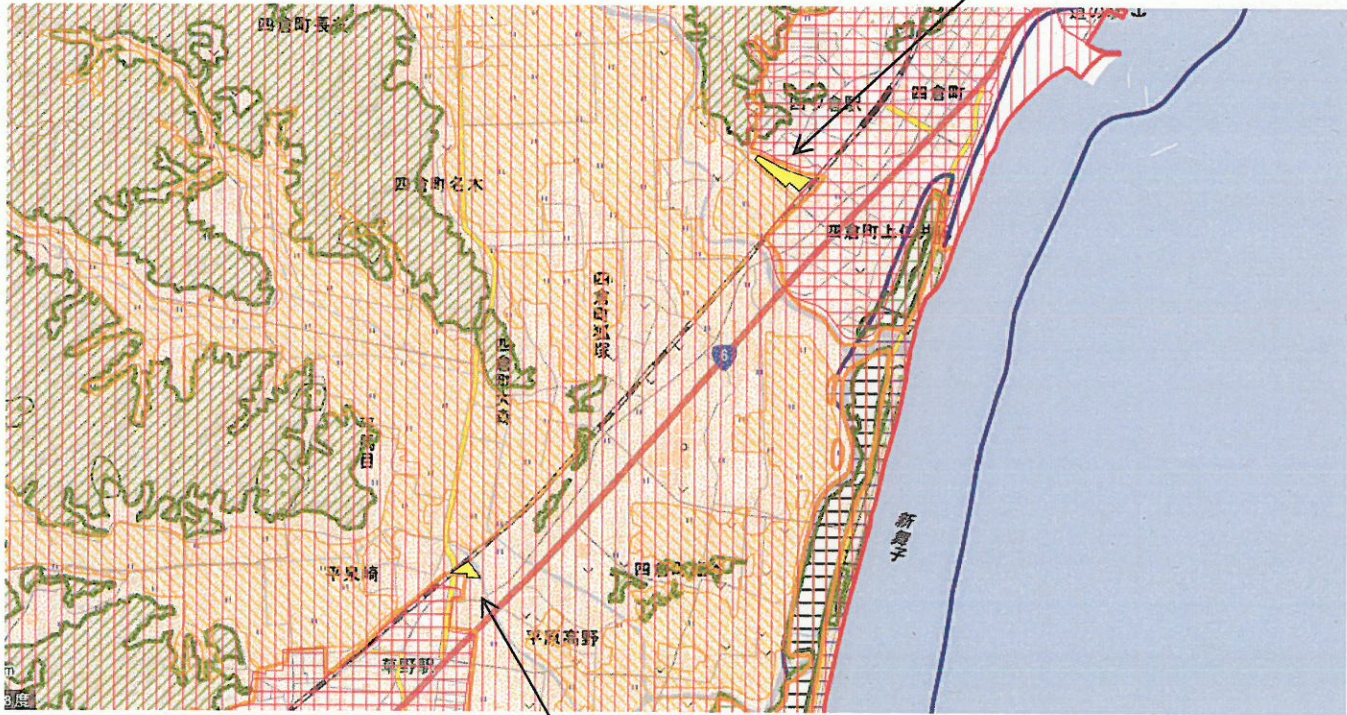
変更区域説明図

変更位置図：基本計画図



変更区域図：基本計画図（13／3）

1 いわき農業地域（縮）
いわき市四倉町上仁井田



- 拡大(面)
- 縮小(面)
- 都市地域
- 市街化区域
- 市街化調整区域
- その他の用途地域
- 農業地域
- 農用地区域
- 森林地域
- 国有林
- 地域森林計画対象民有林
- 保安林
- 自然公園地域
- 特別地域
- 特別保護地区
- 自然保全地域
- 原生自然環境保全地域
- 特別地区

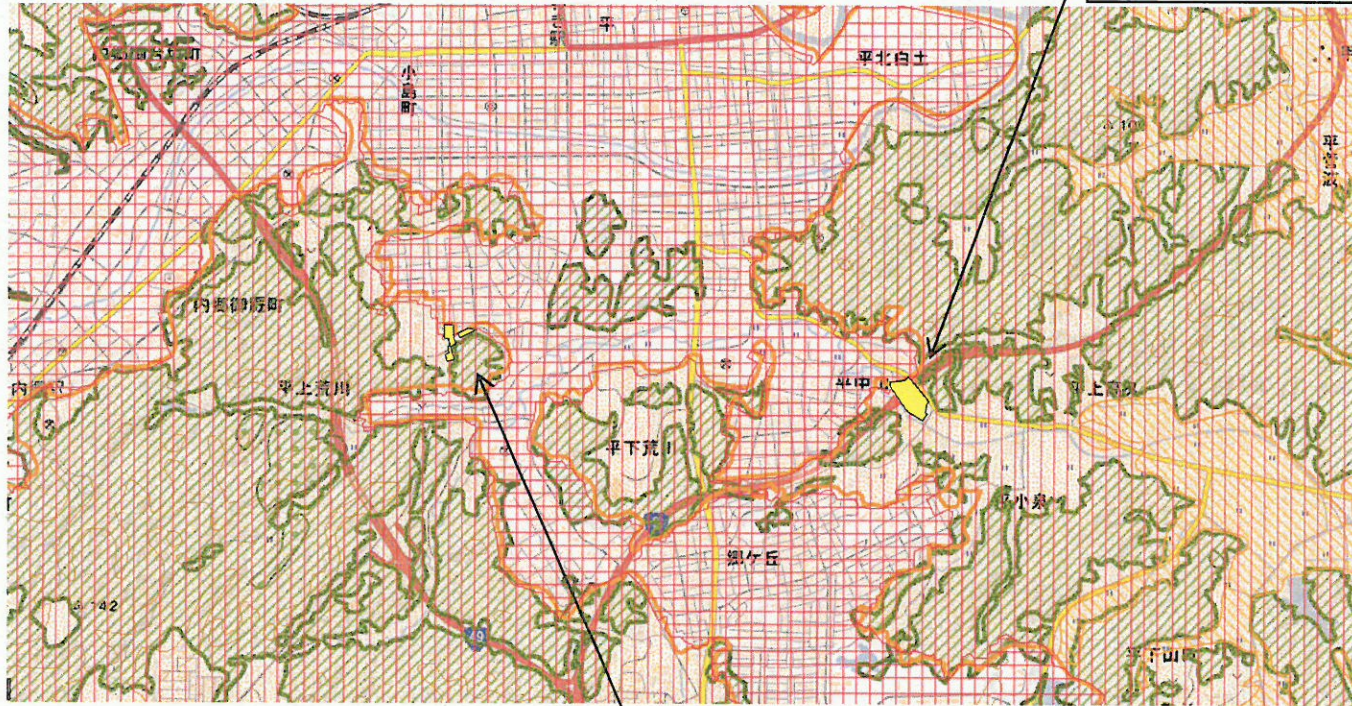


2 いわき農業地域（縮）
いわき市平泉崎

縮尺 1/50000

変更区域図：基本計画図（13／3）

3 いわき農業地域（縮）
いわき市平中山



- 拡大(面)
- 縮小(面)
- 都市地域
- 市街化区域
- 市街化調整区域
- その他の用途地域
- 農業地域
- 農用地区域
- 森林地域
- 国有林
- 地域森林計画対象民有林
- 保安林
- 自然公園地域
- 特別地域
- 特別保護地区
- 自然保全地域
- 原生自然環境保全地域
- 特別地区

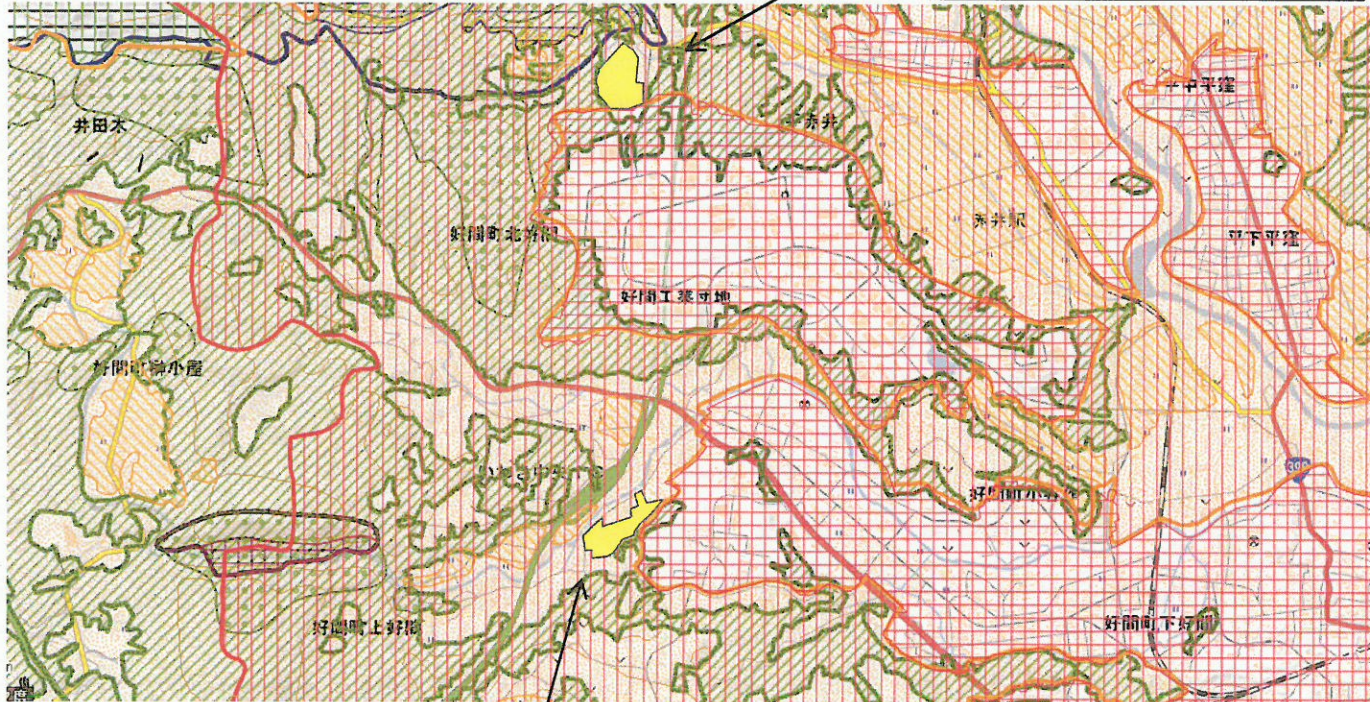


4 いわき農業地域（縮）
いわき市平上荒川

縮尺 1/50000

変更区域図：基本計画図（13／3）

5 いわき農業地域（縮）
いわき市平赤井



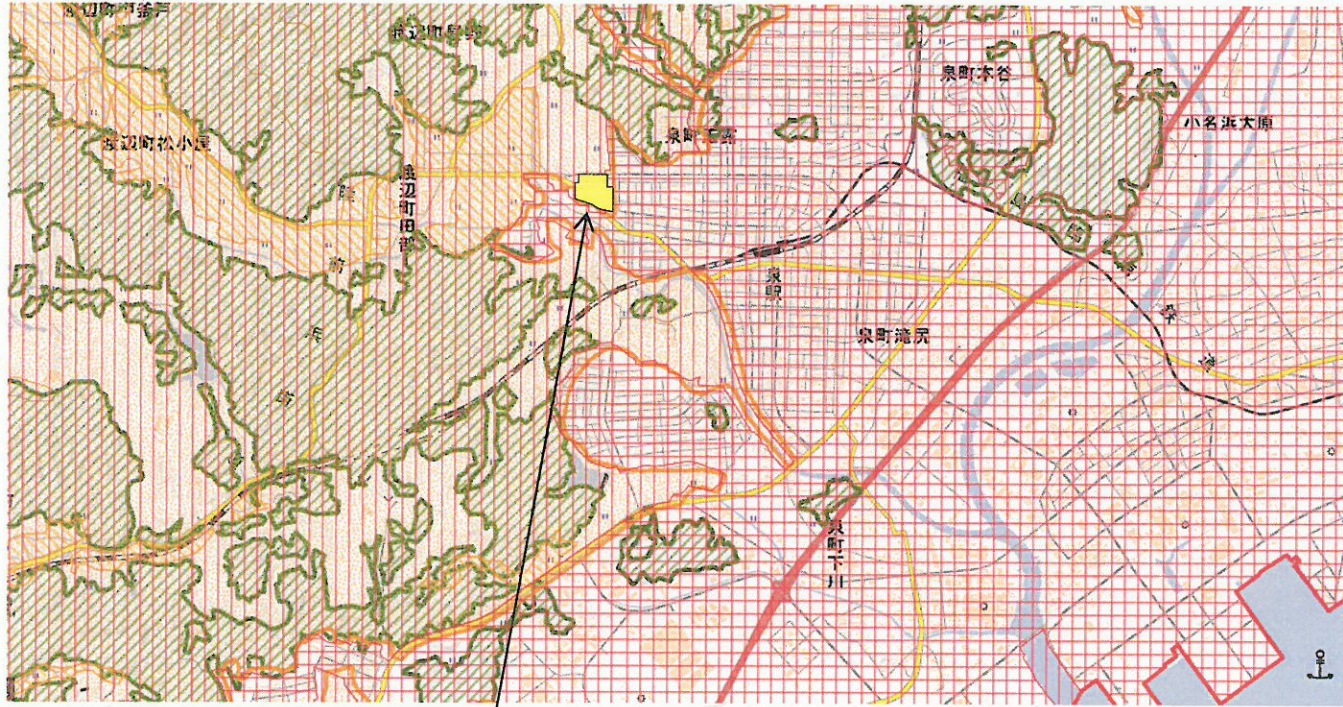
- 拡大(面)
- 縮小(面)
- 都市地域
- 市街化区域
- 市街化調整区域
- その他の用途地域
- 農業地域
- 農用地区域
- 森林地域
- 国有林
- 地域森林計画対象民有林
- 保安林
- 自然公園地域
- 特別地域
- 特別保護地区
- 自然保全地域
- 原生自然環境保全地域
- 特別地区



6 いわき農業地域（縮）
いわき市好間町上好間

縮尺 1/50000

変更区域図：基本計画図（13／4）



- 拡大(面)
- 縮小(面)
- 都市地域
- 市街化区域
- 市街化調整区域
- その他の用途地域
- 農業地域
- 農用地区域
- 森林地域
- 国有林
- 地域森林計画対象民有林
- 保安林
- 自然公園地域
- 特別地域
- 特別保護地区
- 自然保全地域
- 原生自然環境保全地域
- 特別地区

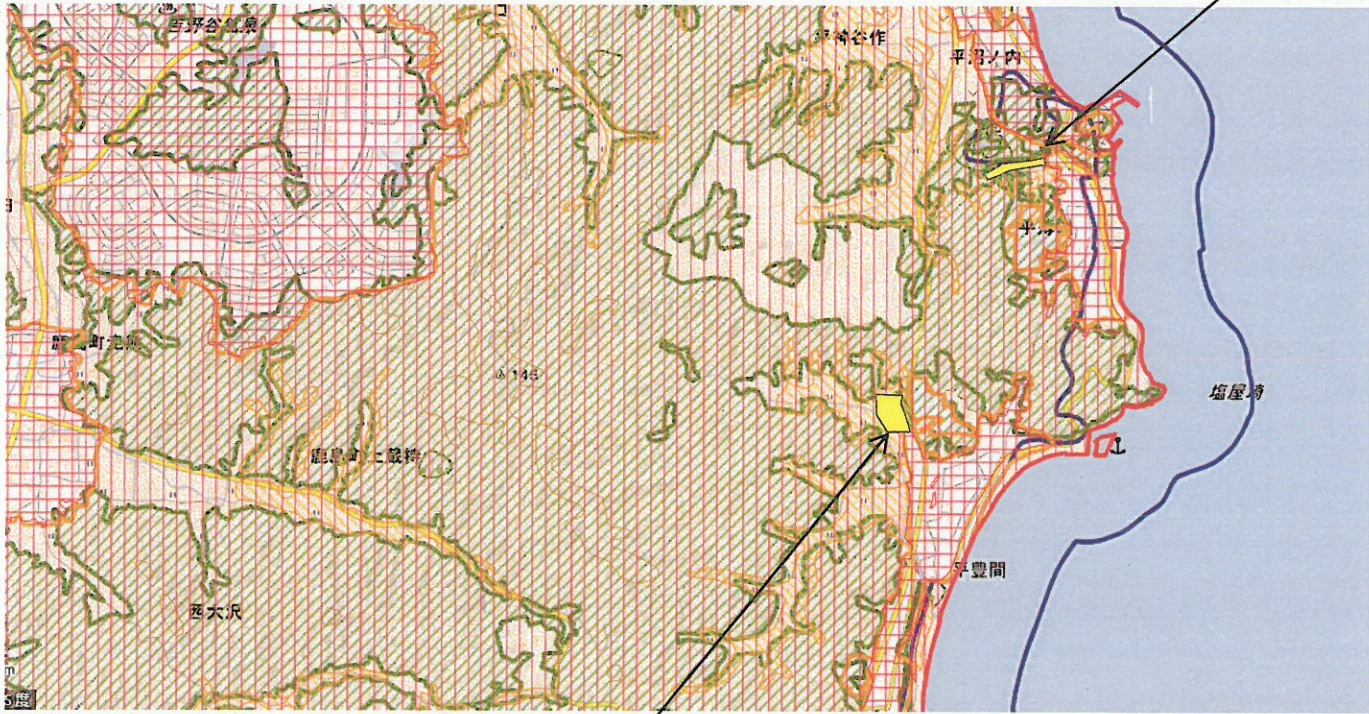


7 いわき農業地域（縮）
いわき市渡辺町洞

縮尺 1/50000

変更区域図：基本計画図（13／4）

8 いわき農業地域（縮）
いわき市平薄磯

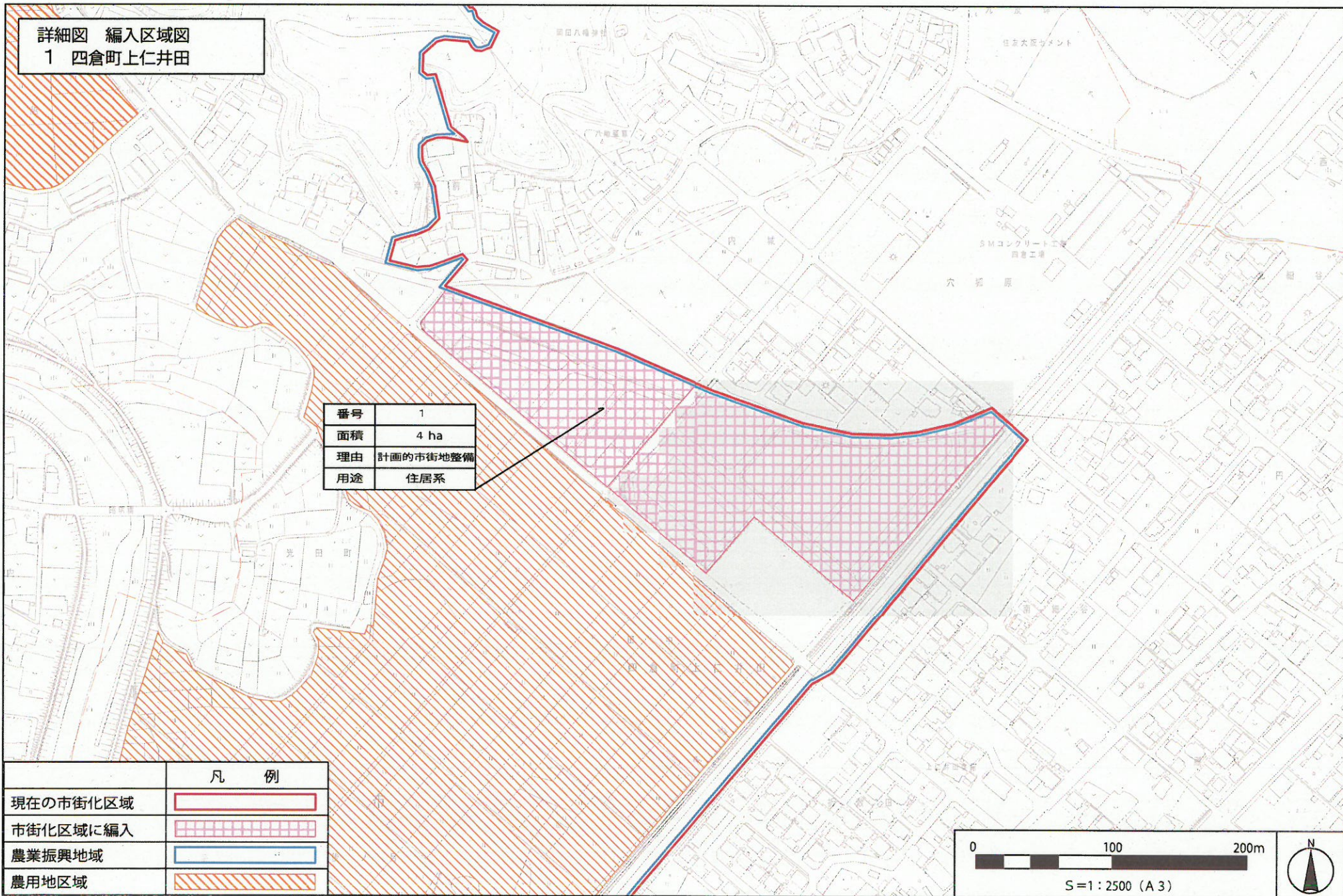


- 拡大(面)
- 縮小(面)
- 都市地域
- 市街化区域
- 市街化調整区域
- その他の用途地域
- 農業地域
- 農用地区域
- 森林地域
- 国有林
- 地域森林計画対象民有林
- 保安林
- 自然公園地域
- 特別地域
- 特別保護地区
- 自然保全地域
- 原生自然環境保全地域
- 特別地区

9 いわき農業地域（縮）
いわき市平薄間

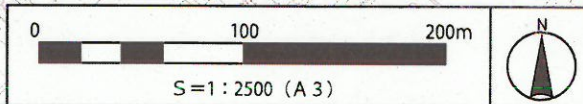
縮尺 1/50000

詳細図 編入区域図
1 四倉町上仁井田

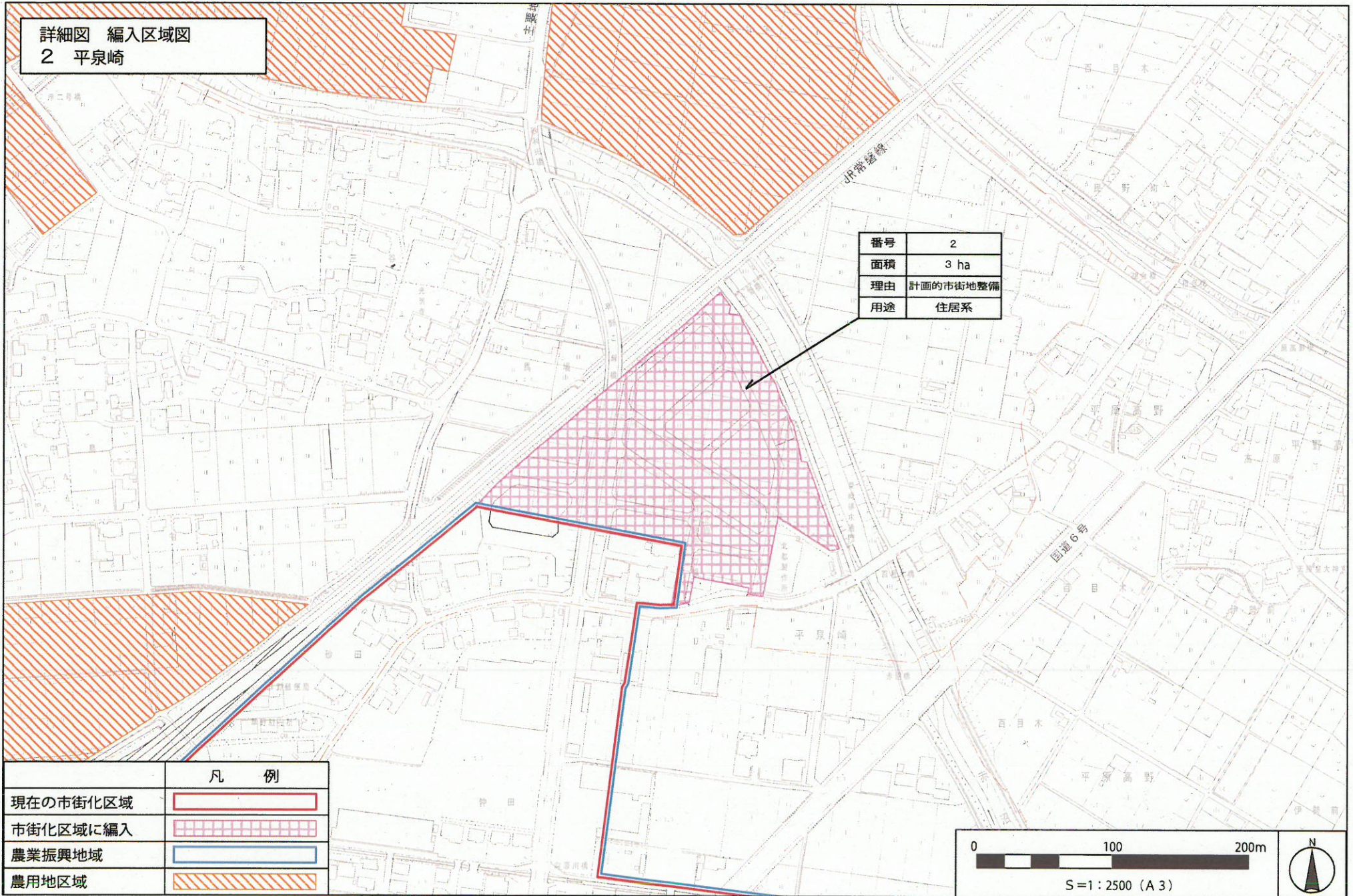


| | |
|----|----------|
| 番号 | 1 |
| 面積 | 4 ha |
| 理由 | 計画的市街地整備 |
| 用途 | 住居系 |

| 凡 例 | |
|----------|--|
| 現在の市街化区域 | |
| 市街化区域に編入 | |
| 農業振興地域 | |
| 農用地区域 | |

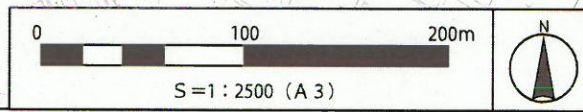


詳細図 編入区域図
2 平泉崎

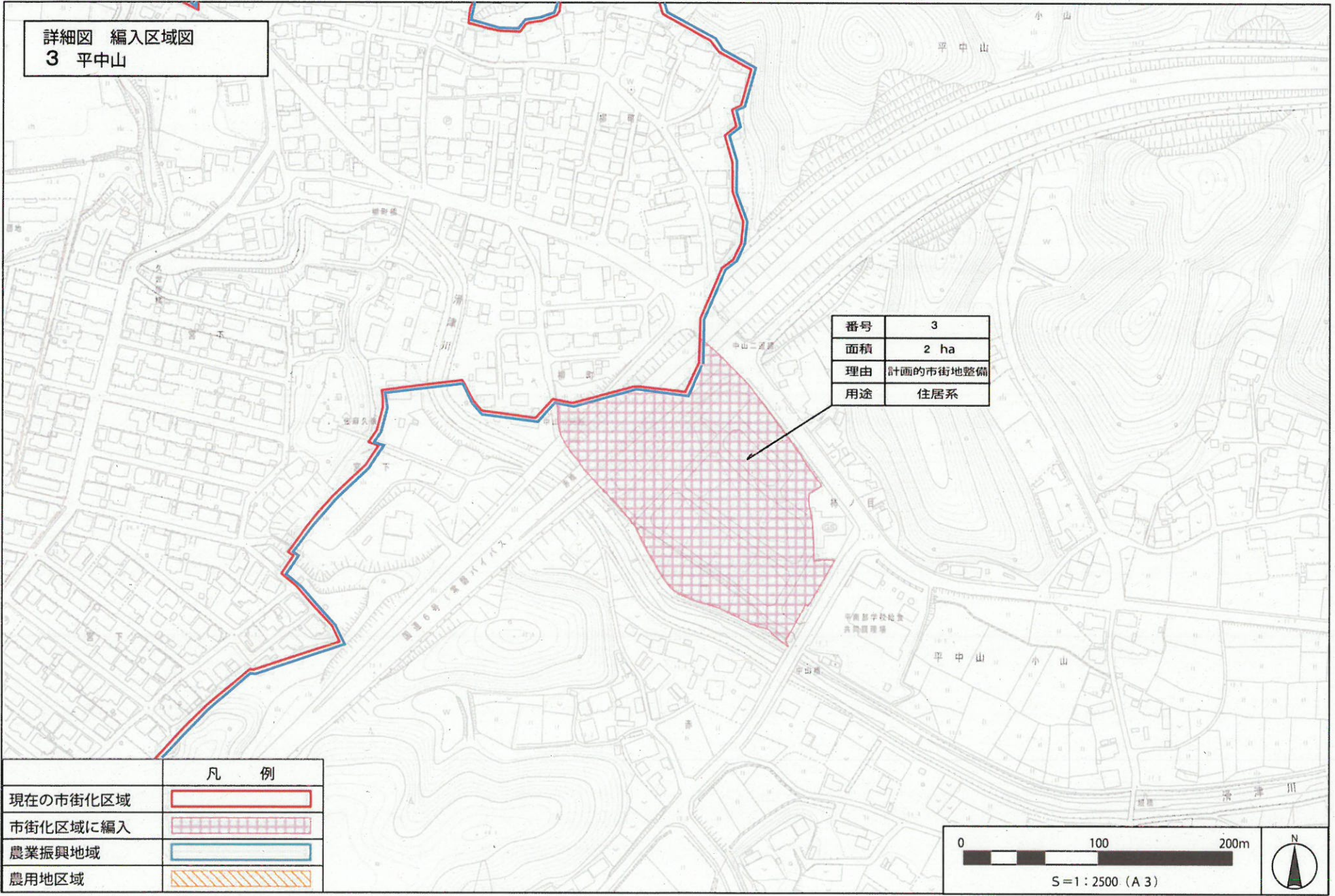


| | |
|----|----------|
| 番号 | 2 |
| 面積 | 3 ha |
| 理由 | 計画的市街地整備 |
| 用途 | 住居系 |

| | 凡 例 |
|----------|-----|
| 現在の市街化区域 | |
| 市街化区域に編入 | |
| 農業振興地域 | |
| 農用地区域 | |



詳細図 編入区域図
3 平中山



| | |
|----|----------|
| 番号 | 3 |
| 面積 | 2 ha |
| 理由 | 計画的市街地整備 |
| 用途 | 住居系 |



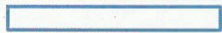

| 凡 例 | |
|----------|--|
| 現在の市街化区域 | |
| 市街化区域に編入 | |
| 農業振興地域 | |
| 農用区域 | |

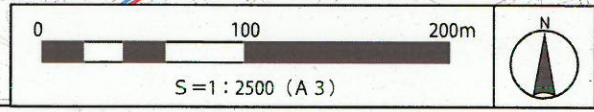
0 100 200m

S=1:2500 (A3)

詳細図 編入区域図
4 平上荒川

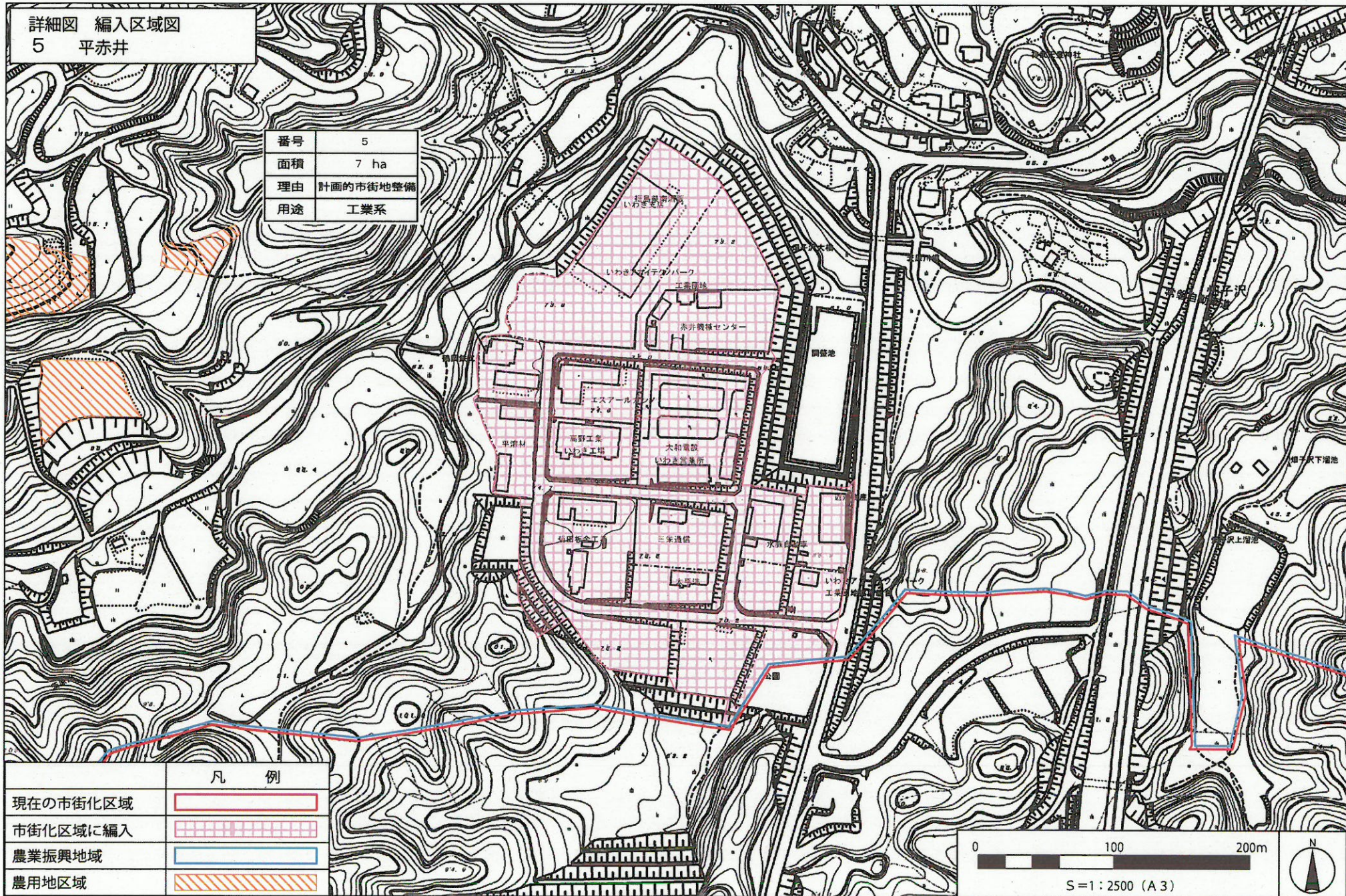
| | |
|----|----------|
| 番号 | 4 |
| 面積 | 2 ha |
| 理由 | 計画的市街地整備 |
| 用途 | 住居系 |

| | 凡 例 |
|----------|---|
| 現在の市街化区域 |  |
| 市街化区域に編入 |  |
| 農業振興地域 |  |
| 農用地区域 |  |

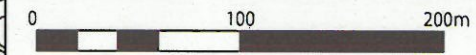


詳細図 編入区域図
5 平赤井

| | |
|----|----------|
| 番号 | 5 |
| 面積 | 7 ha |
| 理由 | 計画的市街地整備 |
| 用途 | 工業系 |



| | 凡 例 |
|----------|-----|
| 現在の市街化区域 | |
| 市街化区域に編入 | |
| 農業振興地域 | |
| 農用地区域 | |

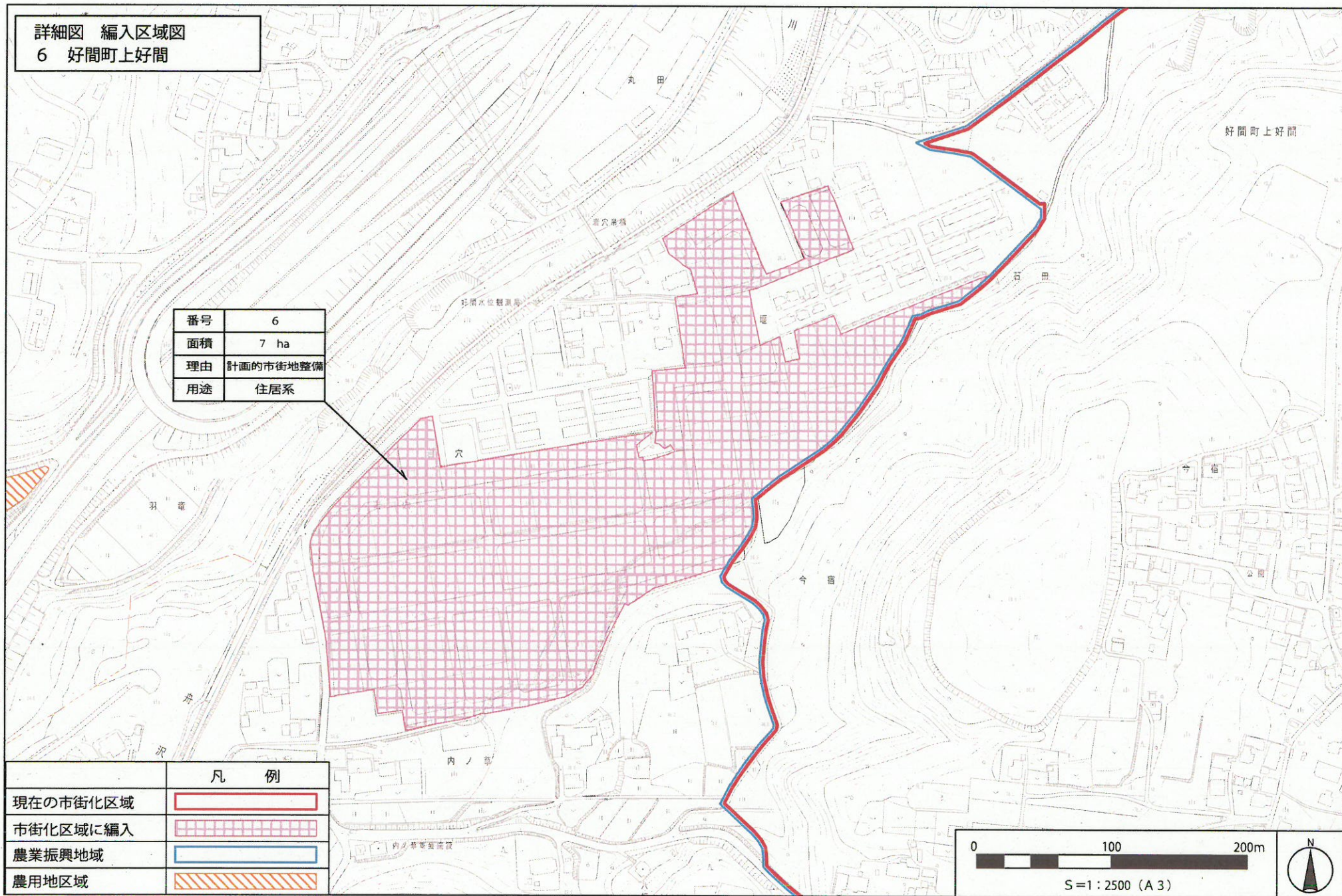


S=1:2500 (A3)







詳細図 編入区域図
6 好間町上好間

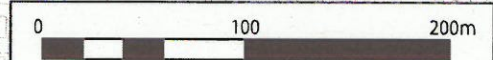
| | |
|----|----------|
| 番号 | 6 |
| 面積 | 7 ha |
| 理由 | 計画的市街地整備 |
| 用途 | 住居系 |



詳細図 編入区域図
7 渡辺町洞

| | |
|----|----------|
| 番号 | 7 |
| 面積 | 4 ha |
| 理由 | 計画的市街地整備 |
| 用途 | 住居系 |

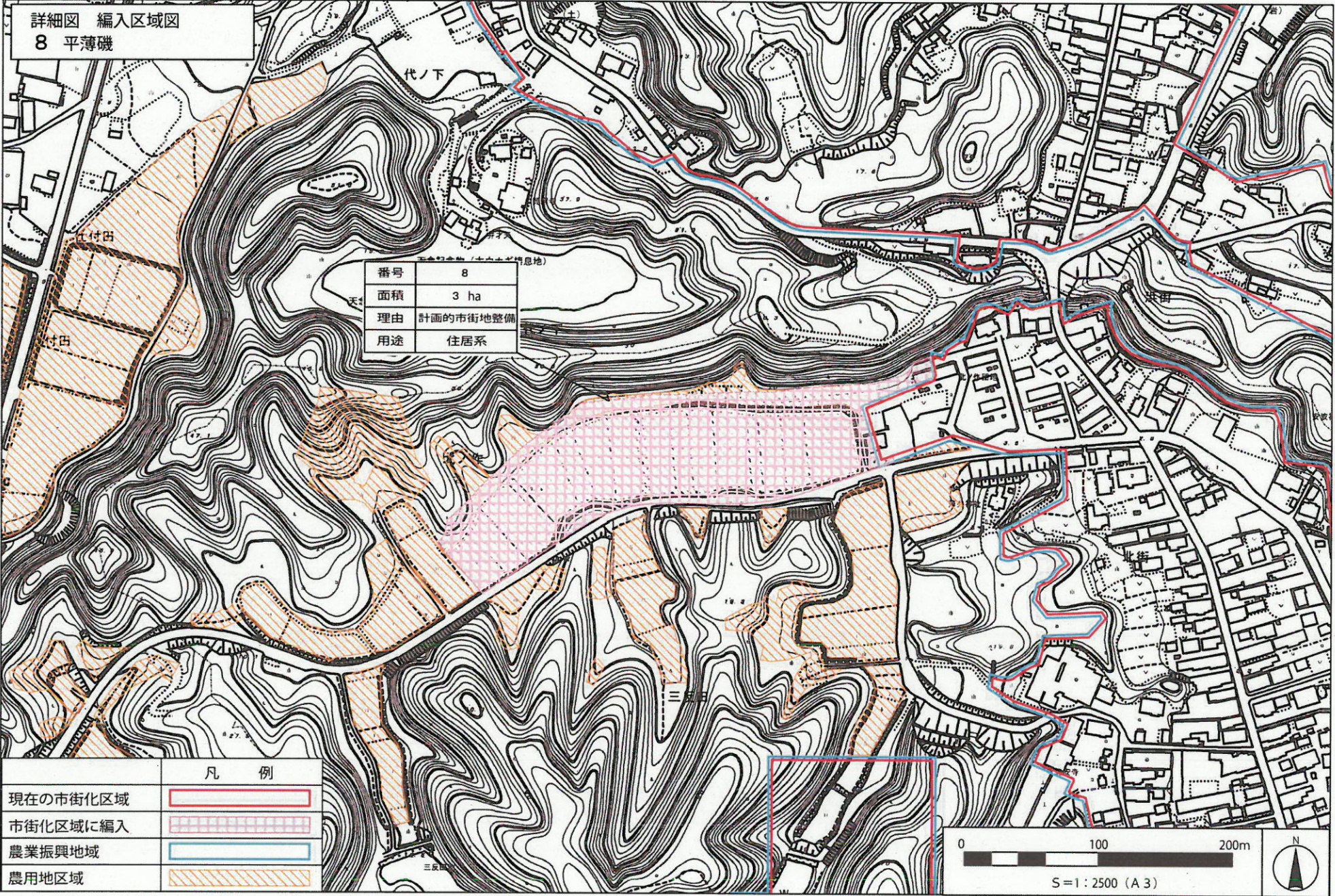
| | 凡 例 |
|----------|---|
| 現在の市街化区域 |  |
| 市街化区域に編入 |  |
| 農業振興地域 |  |
| 農用地区域 |  |



S=1:2500 (A3)

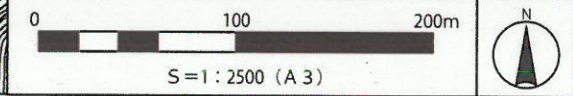


詳細図 編入区域図
8 平薄磯



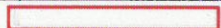

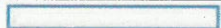

| | |
|----|----------|
| 番号 | 8 |
| 面積 | 3 ha |
| 理由 | 計画的市街地整備 |
| 用途 | 住居系 |

| 凡 例 | |
|----------|--|
| 現在の市街化区域 | |
| 市街化区域に編入 | |
| 農業振興地域 | |
| 農用地区域 | |



詳細図 編入区域図
9 平豊間

| | |
|----|----------|
| 番号 | 9 |
| 面積 | 4 ha |
| 理由 | 計画的市街地整備 |
| 用途 | 住居系 |

| 凡 例 | |
|----------|---|
| 現在の市街化区域 |  |
| 市街化区域に編入 |  |
| 農業振興地域 |  |
| 農用地区域 |  |

