

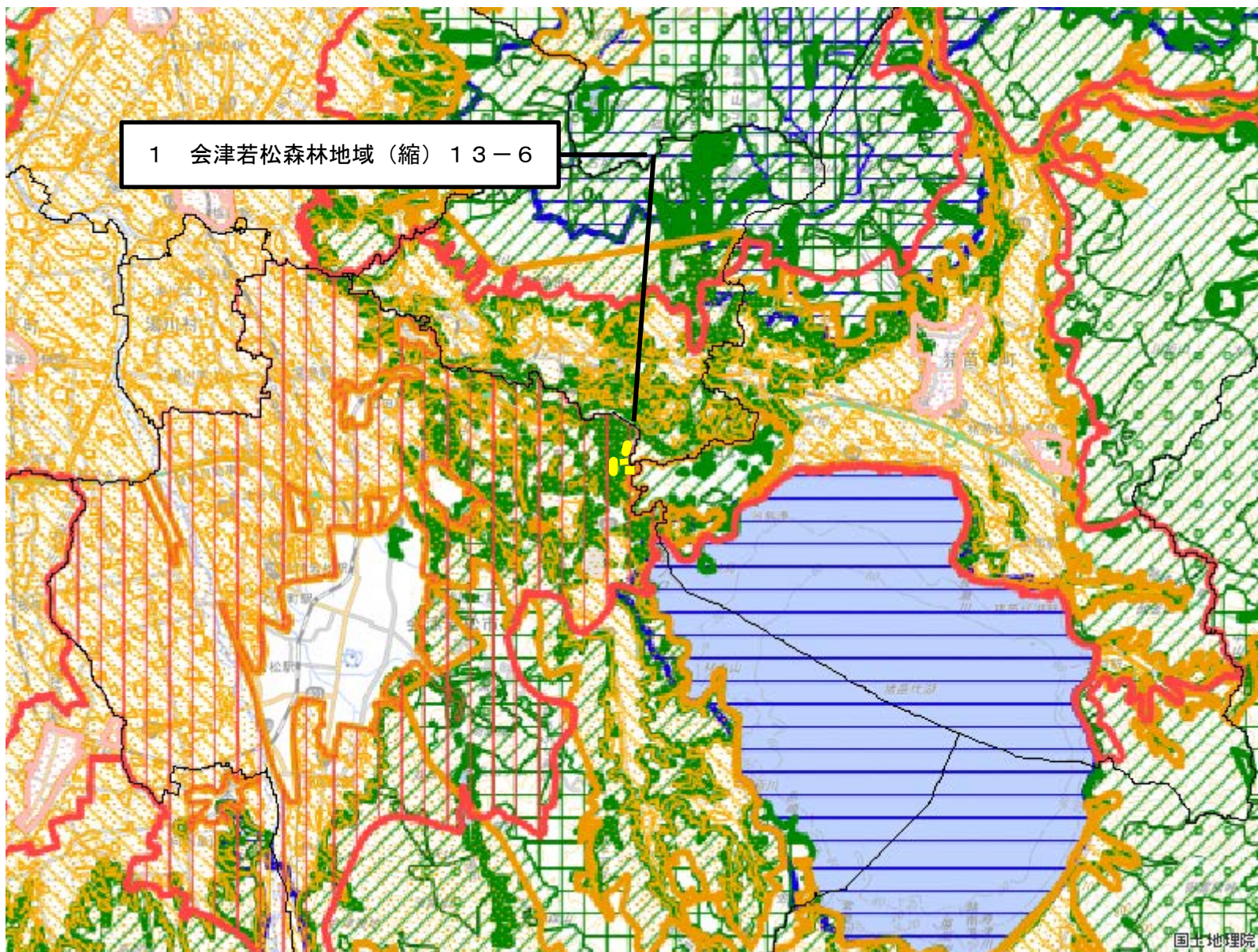
福島県土地利用基本計画の一部変更について(案)

(変更位置図・変更区域図・航空写真等)

令和元年9月3日

福 島 県

変更位置図：基本計画図（13-6）



- 拡大(面)
- 縮小(面)
- 都市地域
- 市街化区域
- 市街化調整区域
- その他の用途地域
- 農業地域
- 農用地区域
- 森林地域
- 国有林
- 地域森林計画対象民有林
- 保安林
- 自然公園地域
- 特別地域
- 特別保護地区
- 自然保全地域
- 原生自然環境保全地域
- 特別地区



図の中心位置： 37.530, 140.020（北緯,東経） 縮尺 1:200000 1

変更区域図：基本計画図（13-6）



- 拡大(面)
- 縮小(面)
- 都市地域
- 市街化区域
- 市街化調整区域
- その他の用途地域
- 農業地域
- 農用地区域
- 森林地域
- 国有林
- 地域森林計画対象民有林
- 保安林
- 自然公園地域
- 特別地域
- 特別保護地区
- 自然保全地域
- 原生自然環境保全地域
- 特別地区



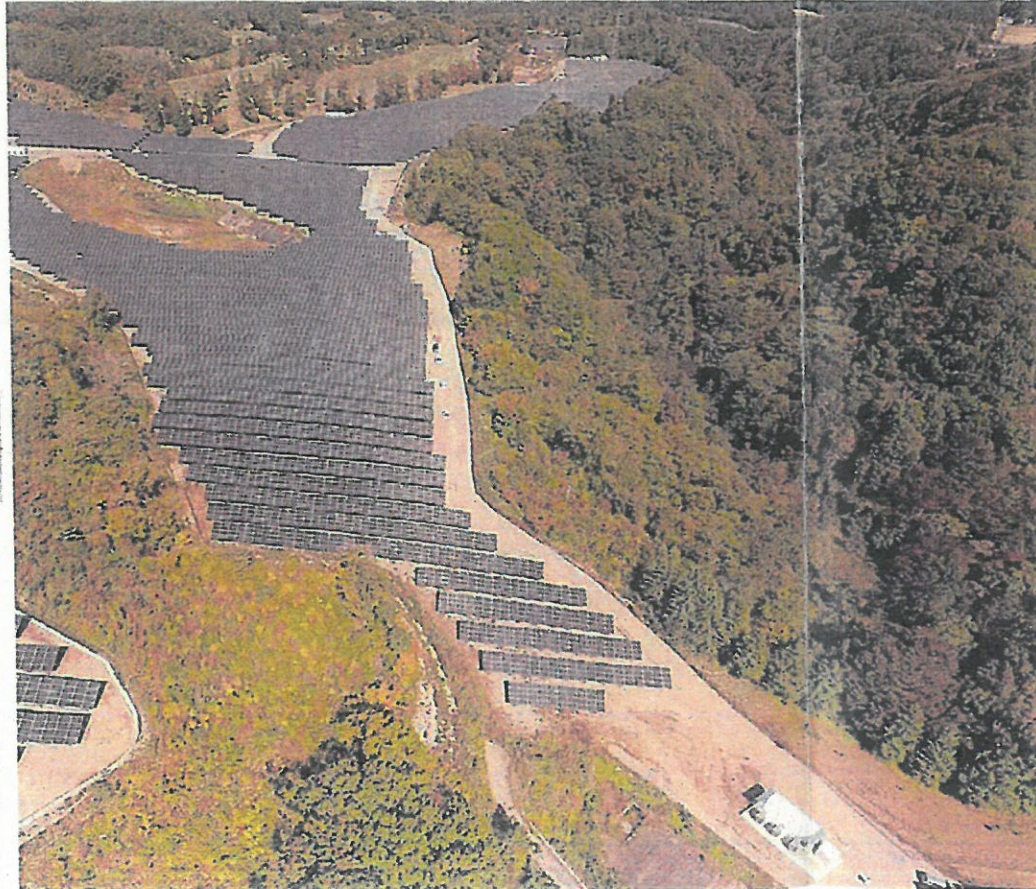
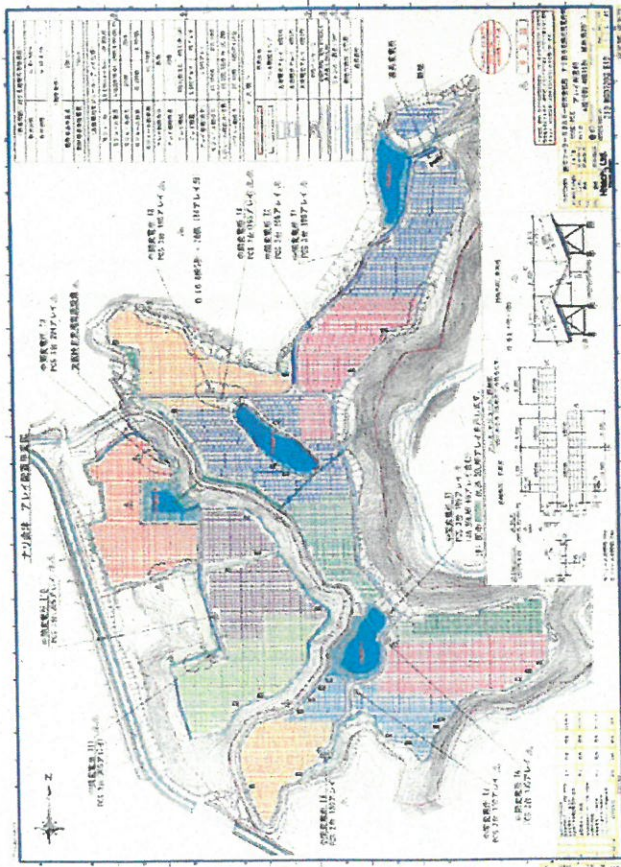
国土地理院

図の中心位置： 37.530, 140.020 (北緯,東経) 縮尺 1:50000 2

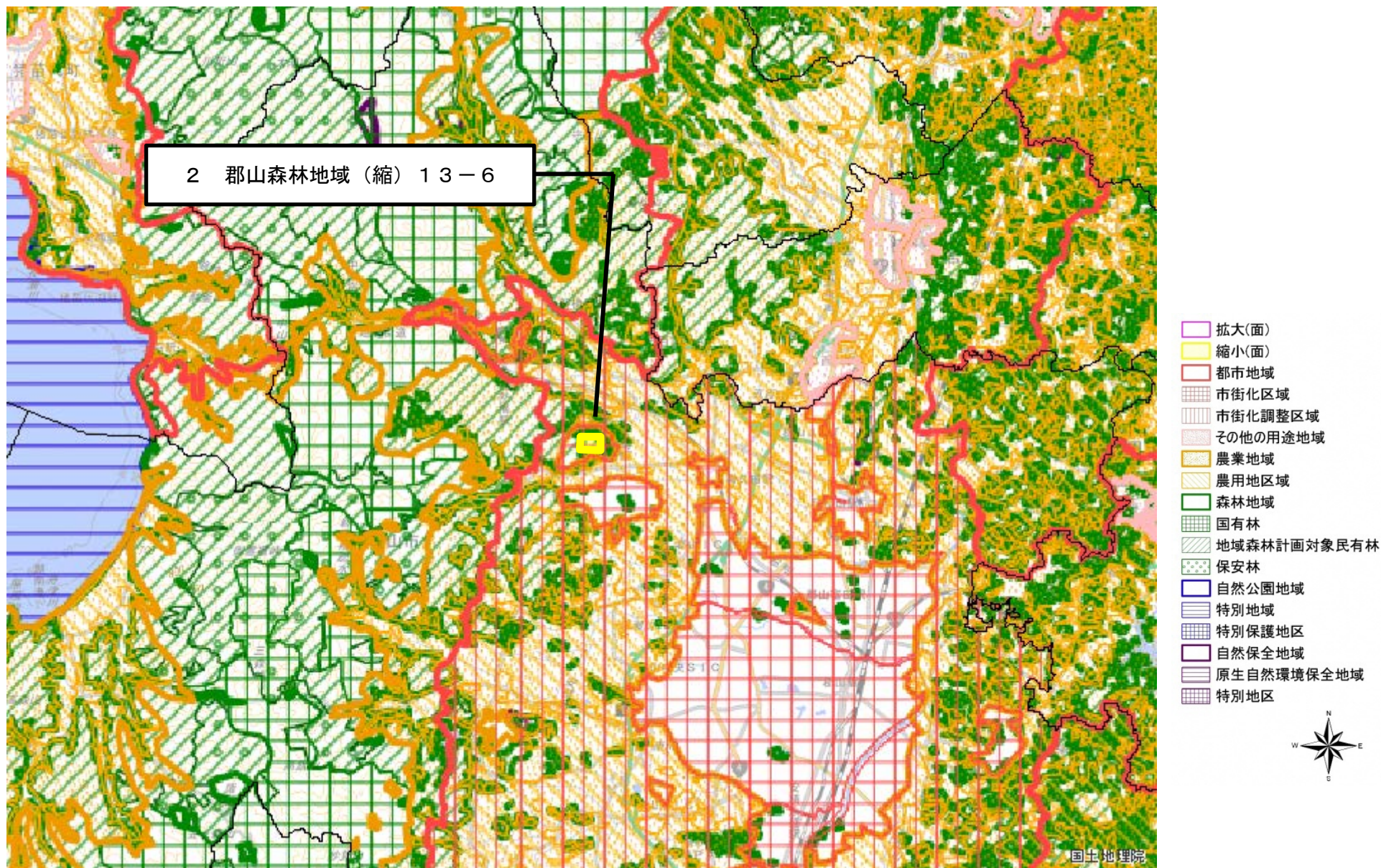
ナリ会津太陽光発電所

事業者名
会津ソーラーエネルギー合同会社

開発行為に係る森林土地面積
11.6805ヘクタール

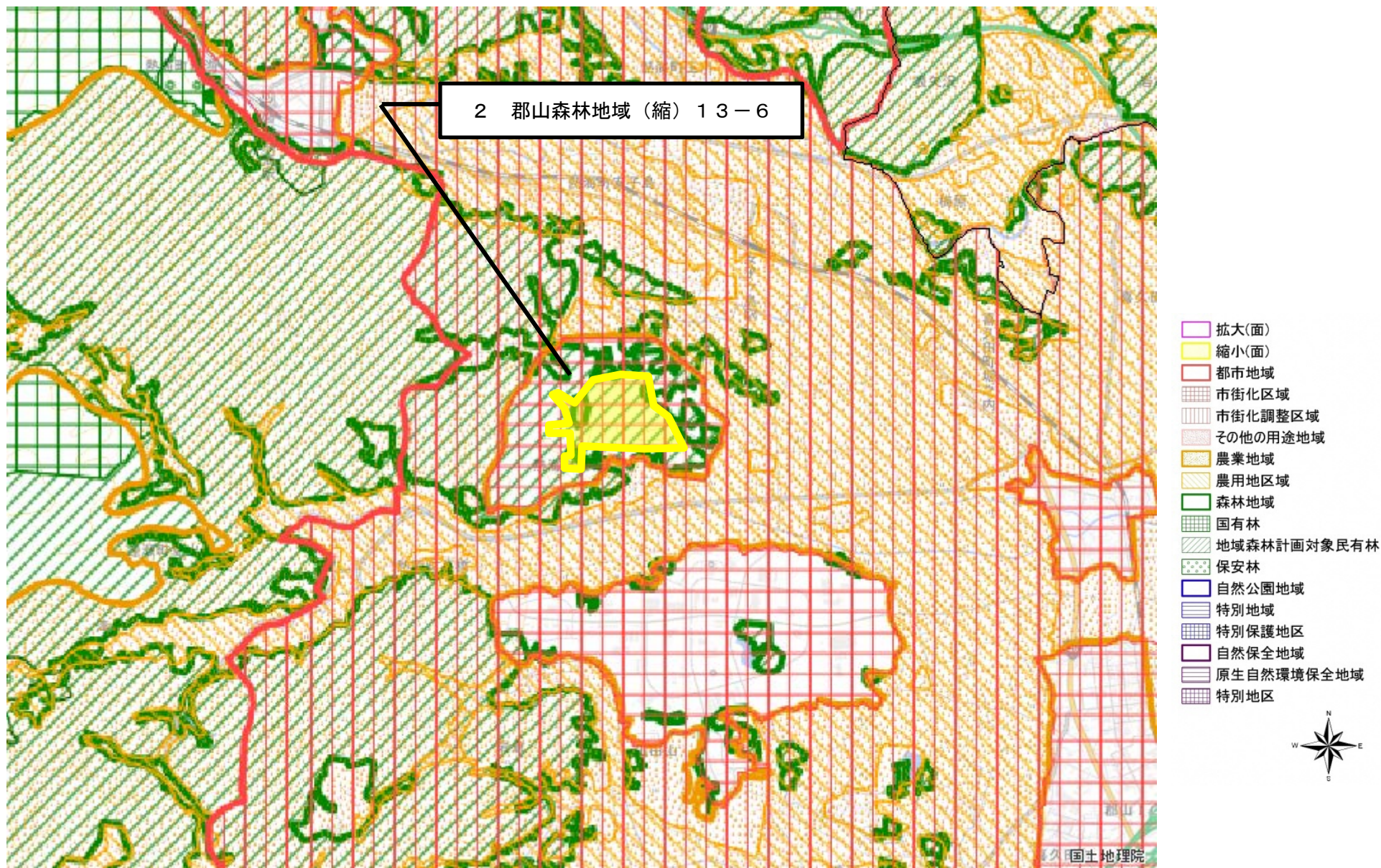


変更位置図：基本計画図（13-6）



図の中心位置： 37.460, 140.300（北緯,東経） 縮尺 1:200000 4

変更区域図：基本計画図（13-6）



図の中心位置： 37.460, 140.300 (北緯,東経) 縮尺 1:50000 5

整理番号2 郡山森林地域(拡大)
所在: 郡山市熱海上伊豆島字馬立 外
郡山・猪苗代周辺(13-6)

郡山西部第一工業団地

