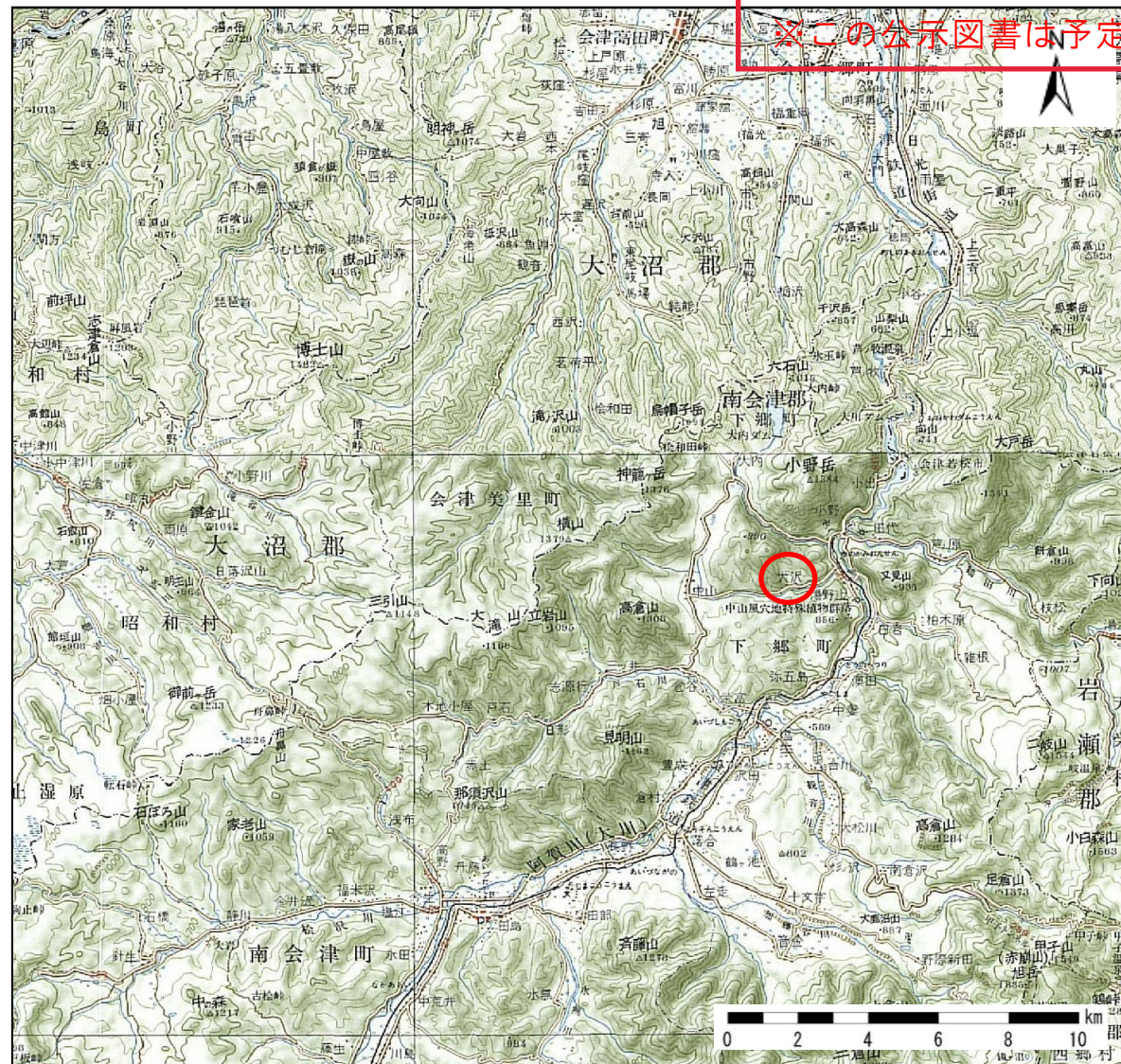
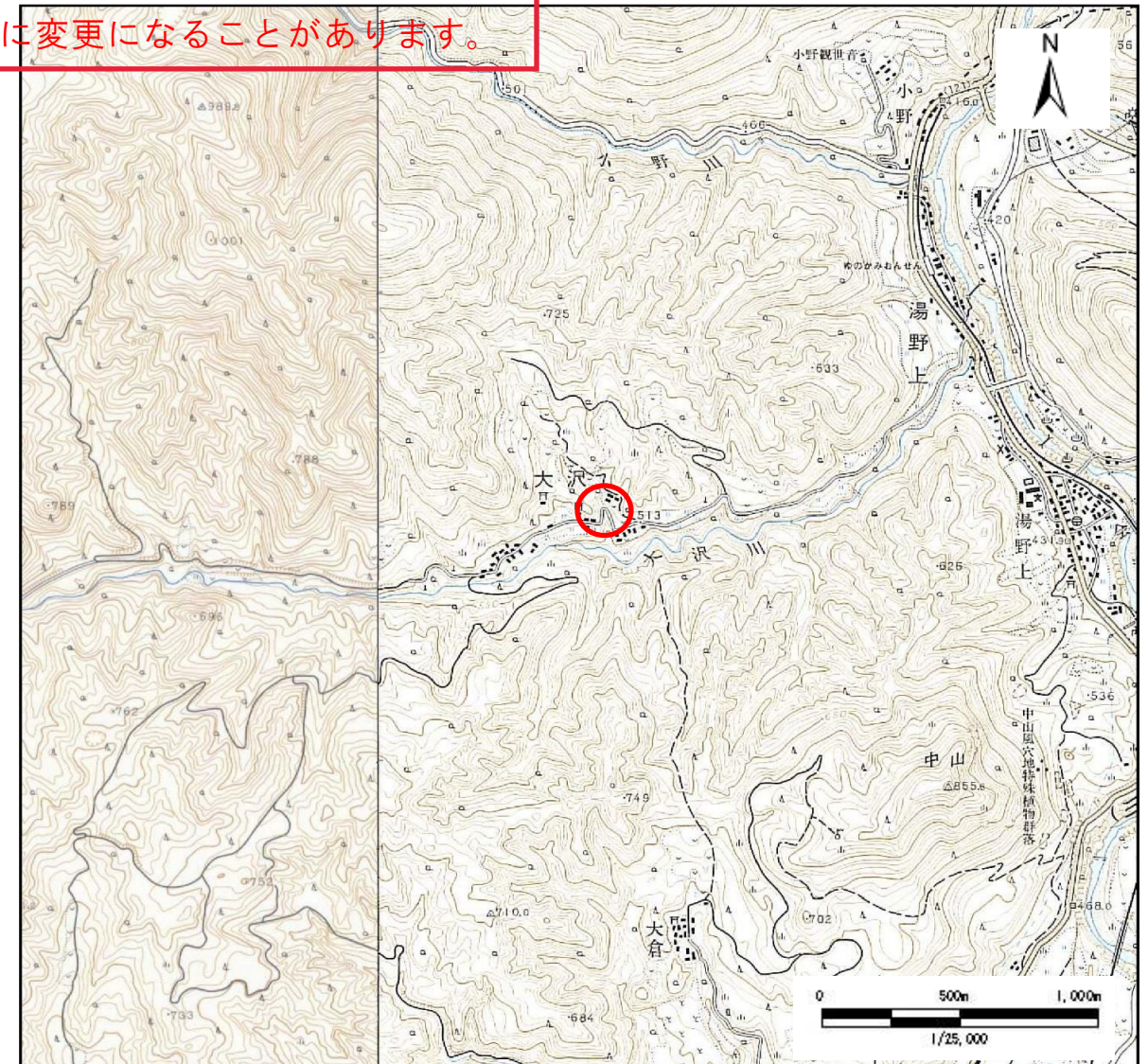


# 基礎調査結果の公表

この公示図書は予定図のため、指定時に変更になることがあります。



(1/200,000)



(1/25,000)

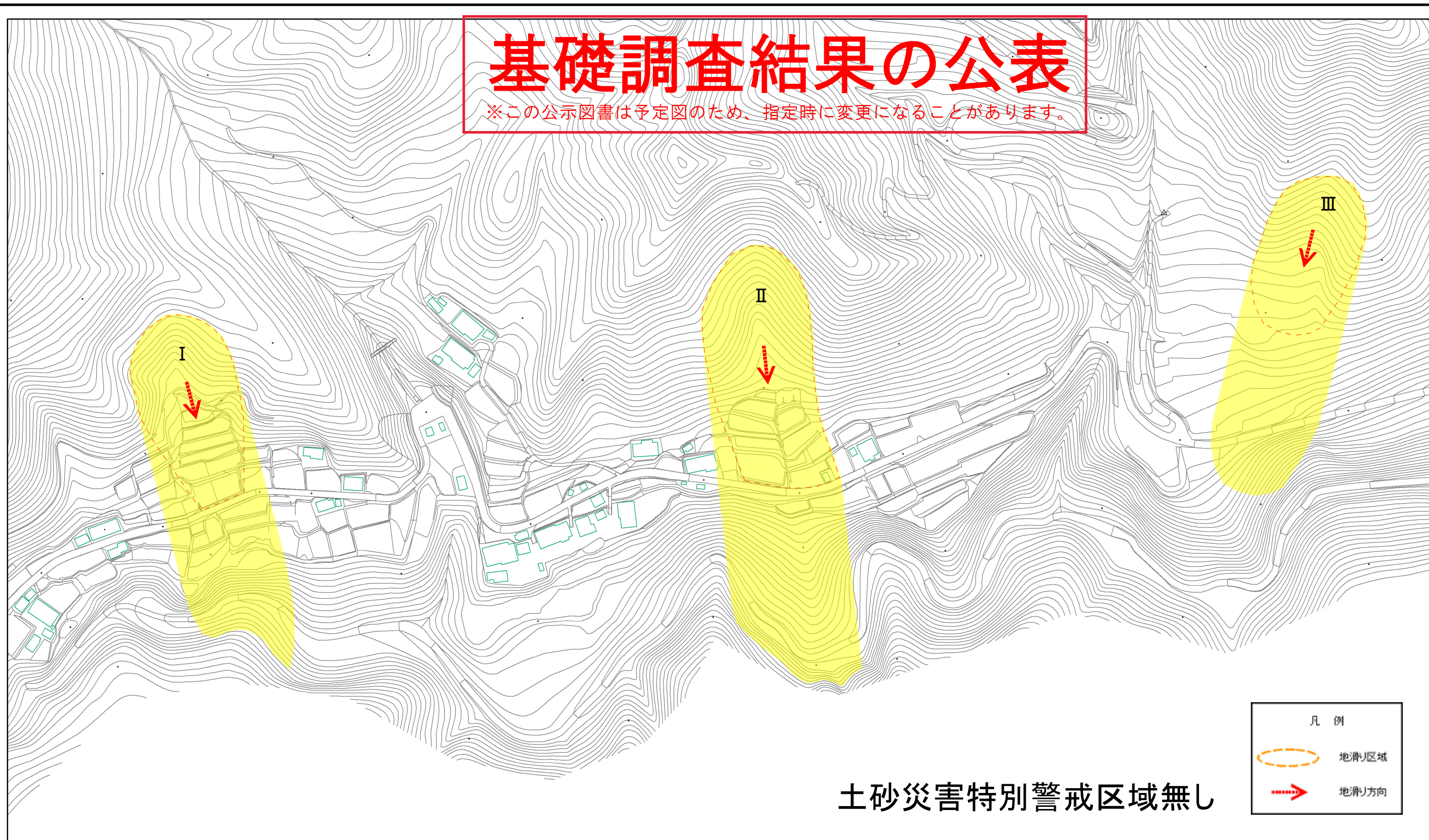
様式－1（地）

土砂災害警戒区域・土砂災害特別警戒区域 位置図

自然現象の種類	地滑り
箇所番号	6-112
箇所名	大沢
地滑り区域名	I、II、III
所在地	南会津郡下郷町大字大沢字居村

# 基礎調査結果の公表

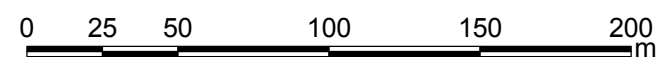
※この公示図書は予定図のため、指定時に変更になることがあります。



凡例

- 地滑り区域
- 地滑り方向

土砂災害特別警戒区域無し



様式-2(地) 土砂災害警戒区域・土砂災害特別警戒区域 区域図	土砂災害防止法施行令第二条の基準に該当する区域(土砂災害警戒区域)		N 縮尺 1:2,500	自然現象の種類 地滑り	箇所番号 6-112	箇所名 大沢
	土砂災害防止法施行令第三条の基準に該当する区域(土砂災害特別警戒区域)			<del>告示番号</del> 公表年月日 令和元年9月17日	地滑り区域名 I、II、III	所在地 南会津郡下郷町大字大沢字居村
				<del>告示年月日</del>		