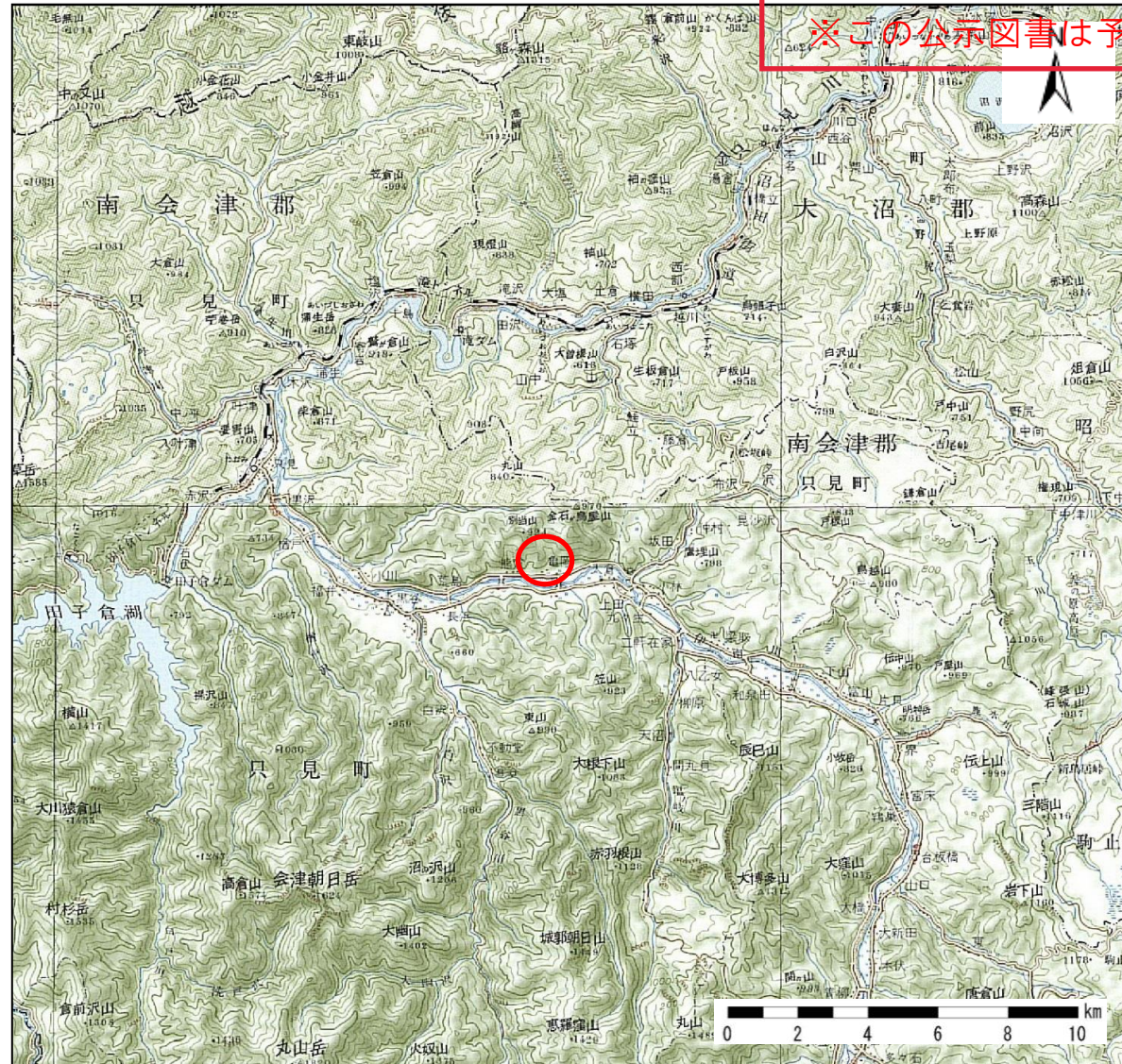
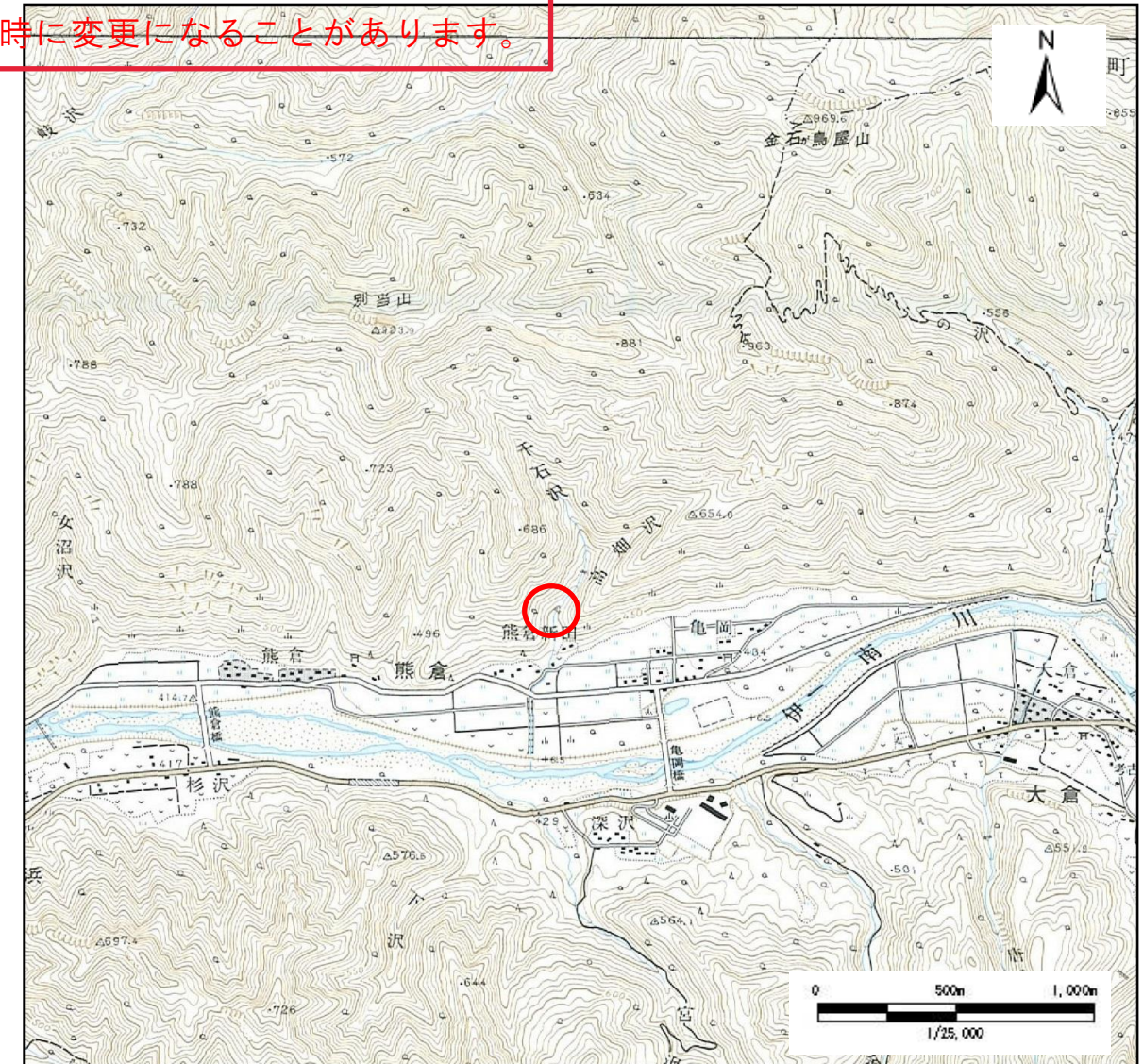


基礎調査結果の公表

※この公示図書は予定図のため、指定時に変更になることがあります。



(1/200,000)



(1/25,000)

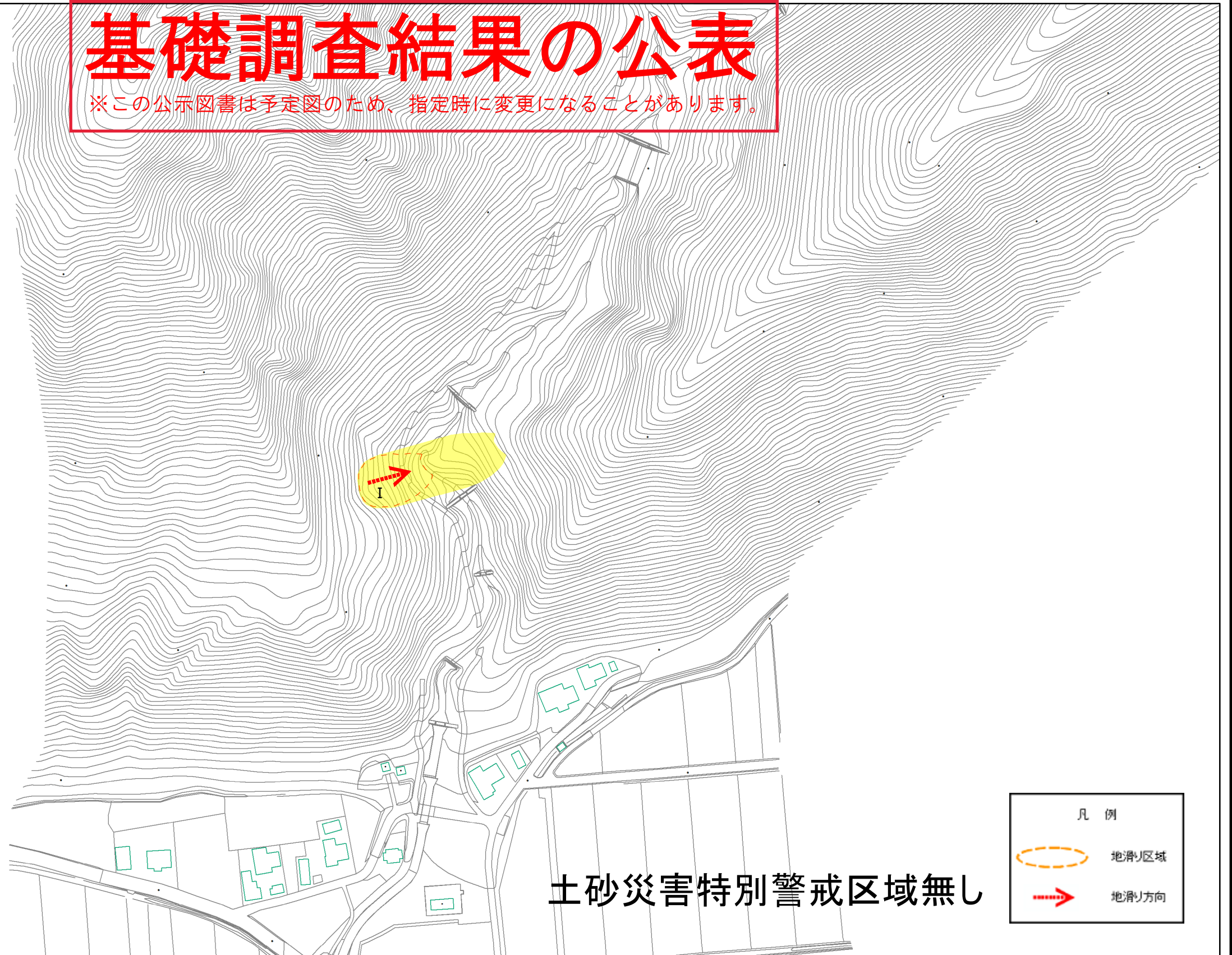
様式－1(地)

土砂災害警戒区域・土砂災害特別警戒区域 位置図

| | |
|---------|----------------|
| 自然現象の種類 | 地滑り |
| 箇所番号 | 367-5 |
| 箇所名 | 後山 |
| 地滑り区域名 | I |
| 所在地 | 南会津郡只見町大字亀岡字後山 |

基礎調査結果の公表

※この公示図書は予定図のため、指定時に変更になることがあります。



土砂災害特別警戒区域無し

| 凡例 | |
|----|-------|
| | 地滑り区域 |
| | 地滑り方向 |

0 25 50 100 150 200 m

様式-2(地)

土砂災害警戒区域・土砂災害特別警戒区域
区域図

土砂災害防止法施行令第二条の基準に該当する区域(土砂災害警戒区域)



自然現象の種類

地滑り

箇所番号

367-5

箇所名

後山

土砂災害防止法施行令第三条の基準に該当する区域(土砂災害特別警戒区域)



縮尺
1:2,500

~~告示番号~~

公表年月日

地滑り区域名

I

~~告示年月日~~

令和元年9月17日

所在地

南会津郡只見町大字亀岡字後山