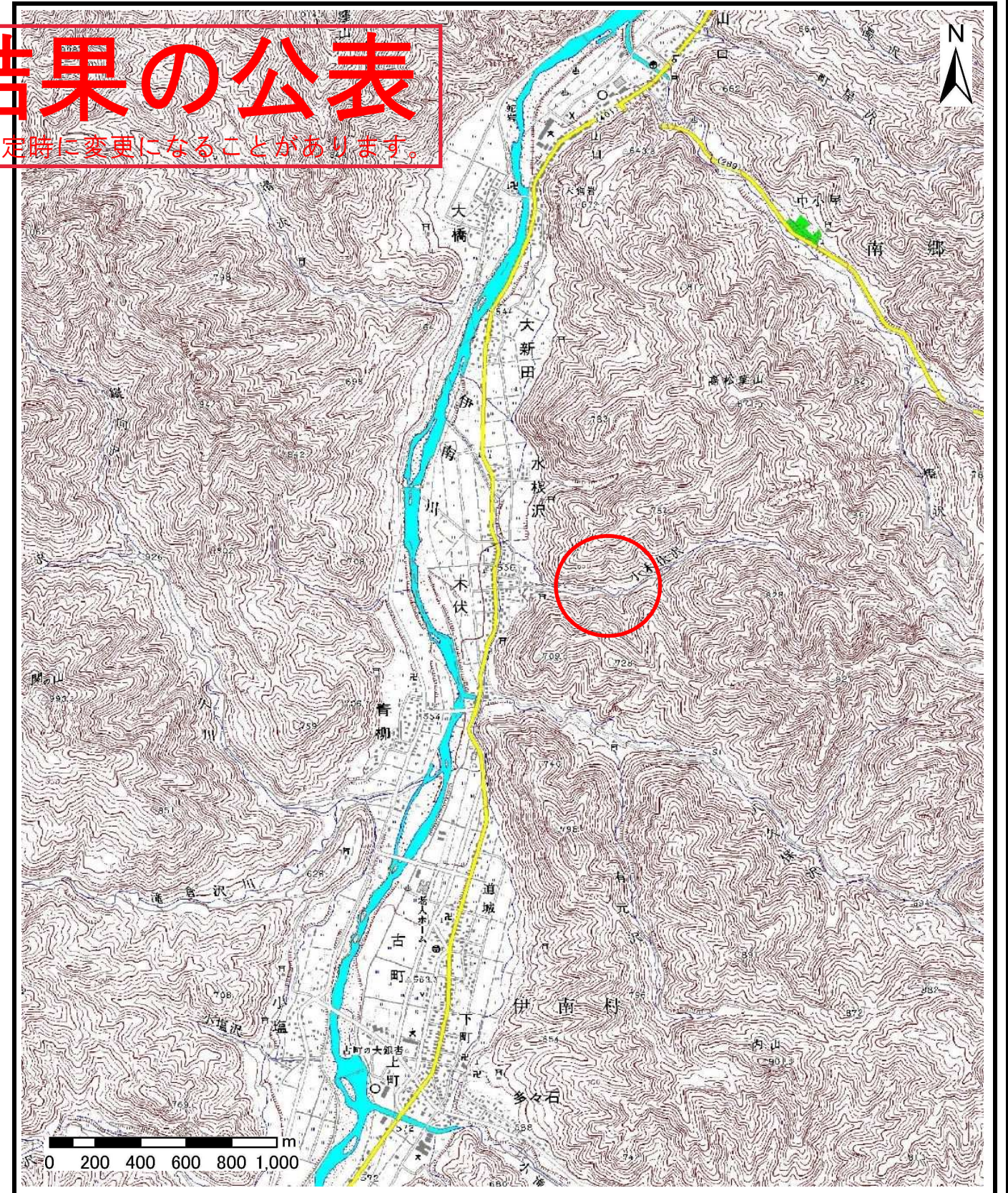
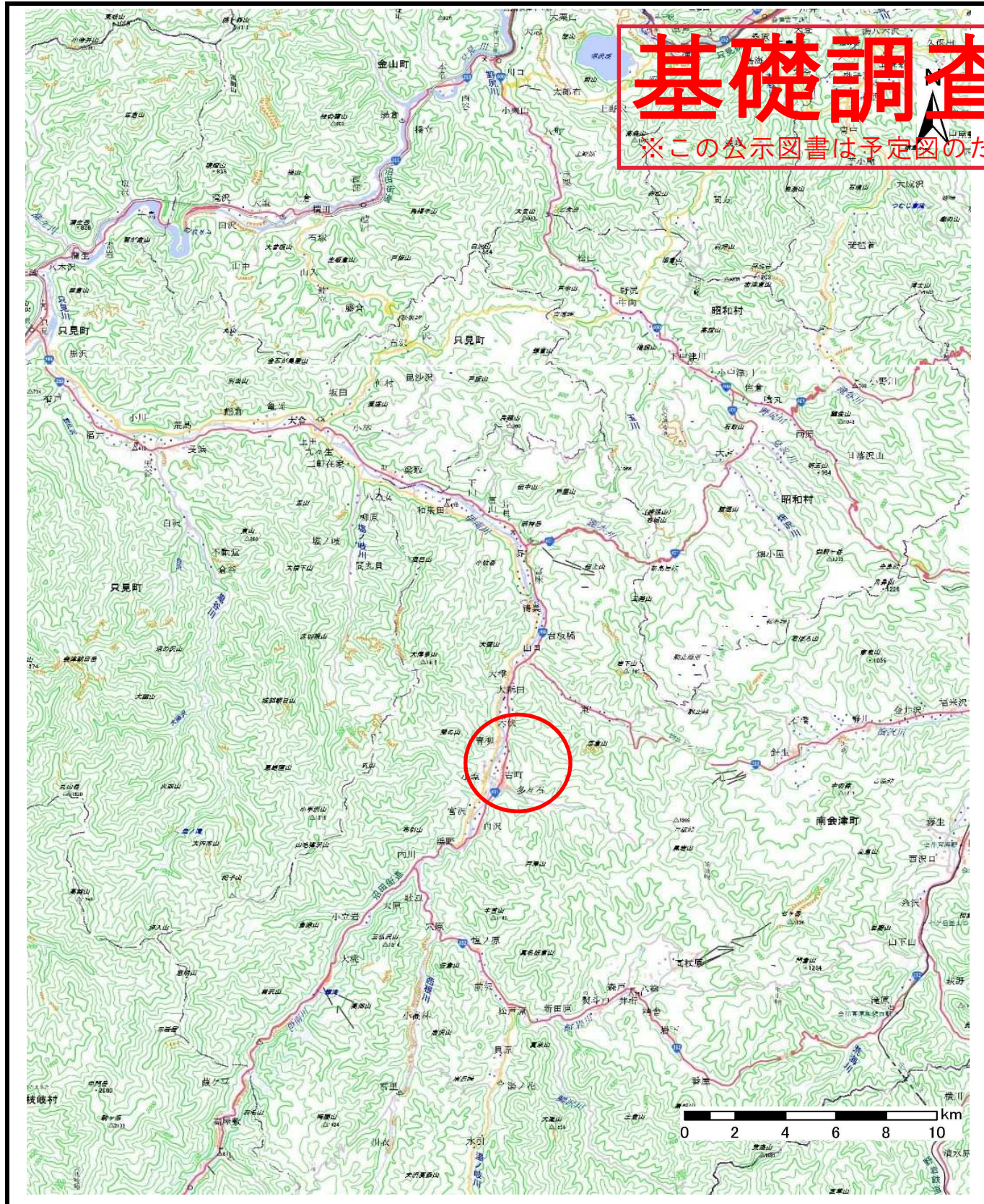


# 基礎調査結果の公表

※この公示図書は予定図のため、指定時に変更になることがあります。



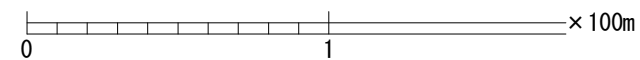
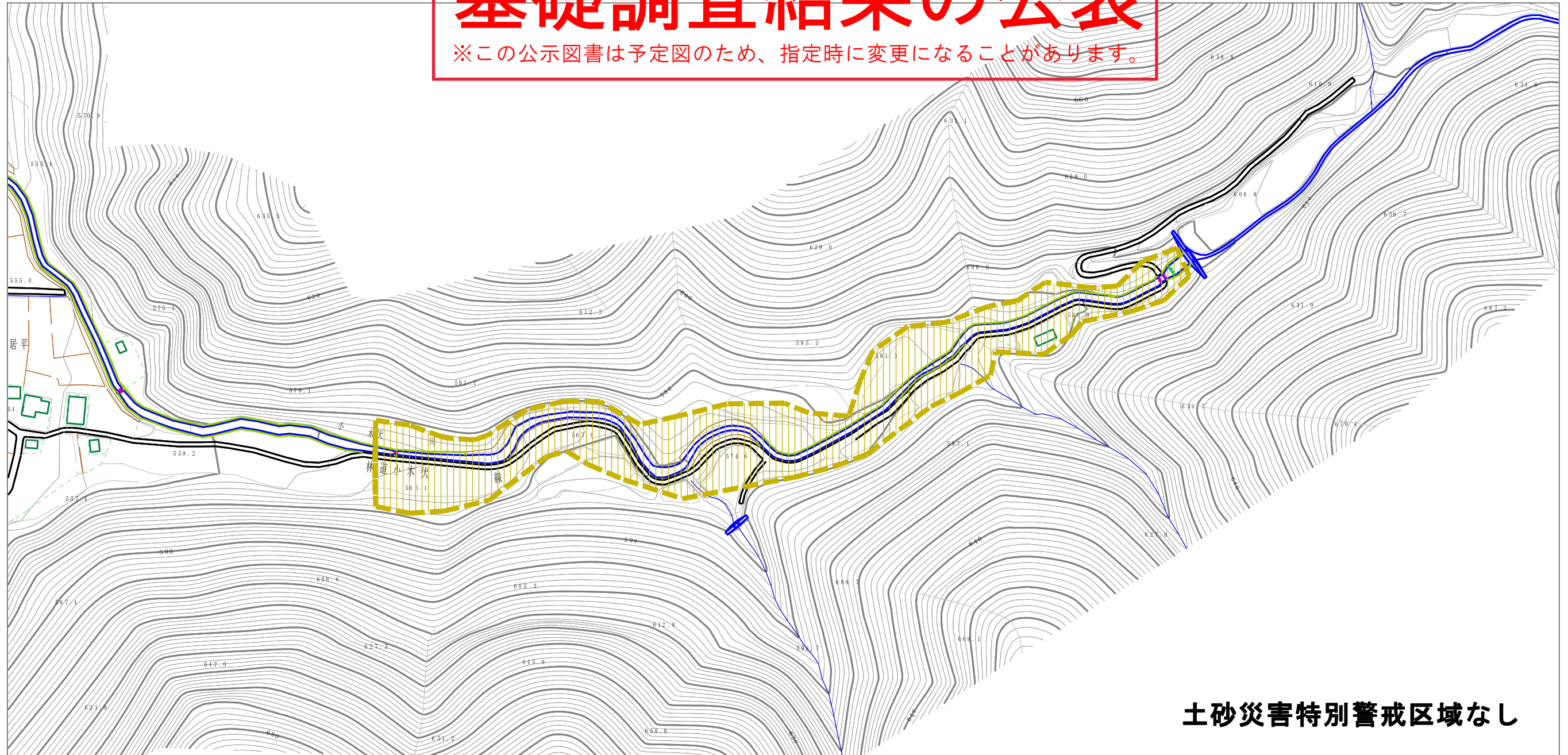
様式-1 (土)  
土砂災害警戒区域・土砂災害特別警戒区域 位置図

自然現象の種類	土石流
溪流番号	60366A0036
溪流名	小木伏沢
所在地	福島県南会津郡南会津町木伏字居平

この地図は、国土地理院長の承認を得て、同院発行の20万分の1・2万5千分の1の地形図を複製したものである。（承認番号 平28情複、第431号）

# 基礎調査結果の公表

※この公示図書は予定図のため、指定時に変更になることがあります。



様式-2 (土)

土砂災害警戒区域・土砂災害特別警戒区域  
区域図

土砂災害防止法施行令第2条の基準に該当する区域

土砂災害防止法施行令第3条の基準に該当する区域



縮尺  
1:2,500

自然現象の種類	土石流	溪流番号	60366A0036
告示番号	公表年月日	溪流名	小木伏沢
告示年月日	令和元年9月17日	所在地	福島県南会津郡南会津町 木伏字居平