

【卷末資料】

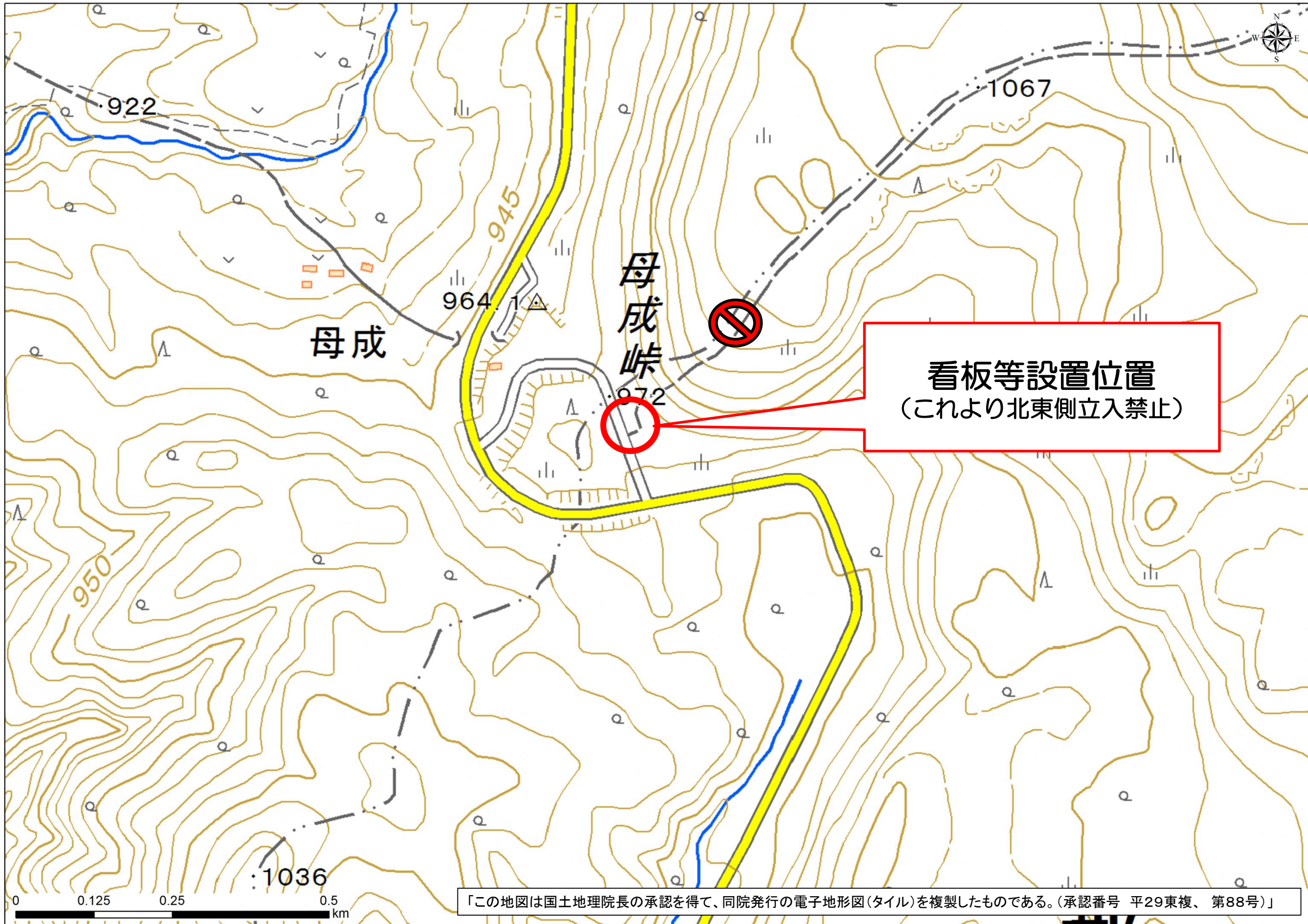
- 1 火口周辺規制・入山規制看板等設置位置詳細図
- 2 福祉避難所一覧
- 3 医療機関一覧
- 4 ヘリポート等一覧

火山周辺規制・入山規制看板等設置位置詳細図

【安達太良山】

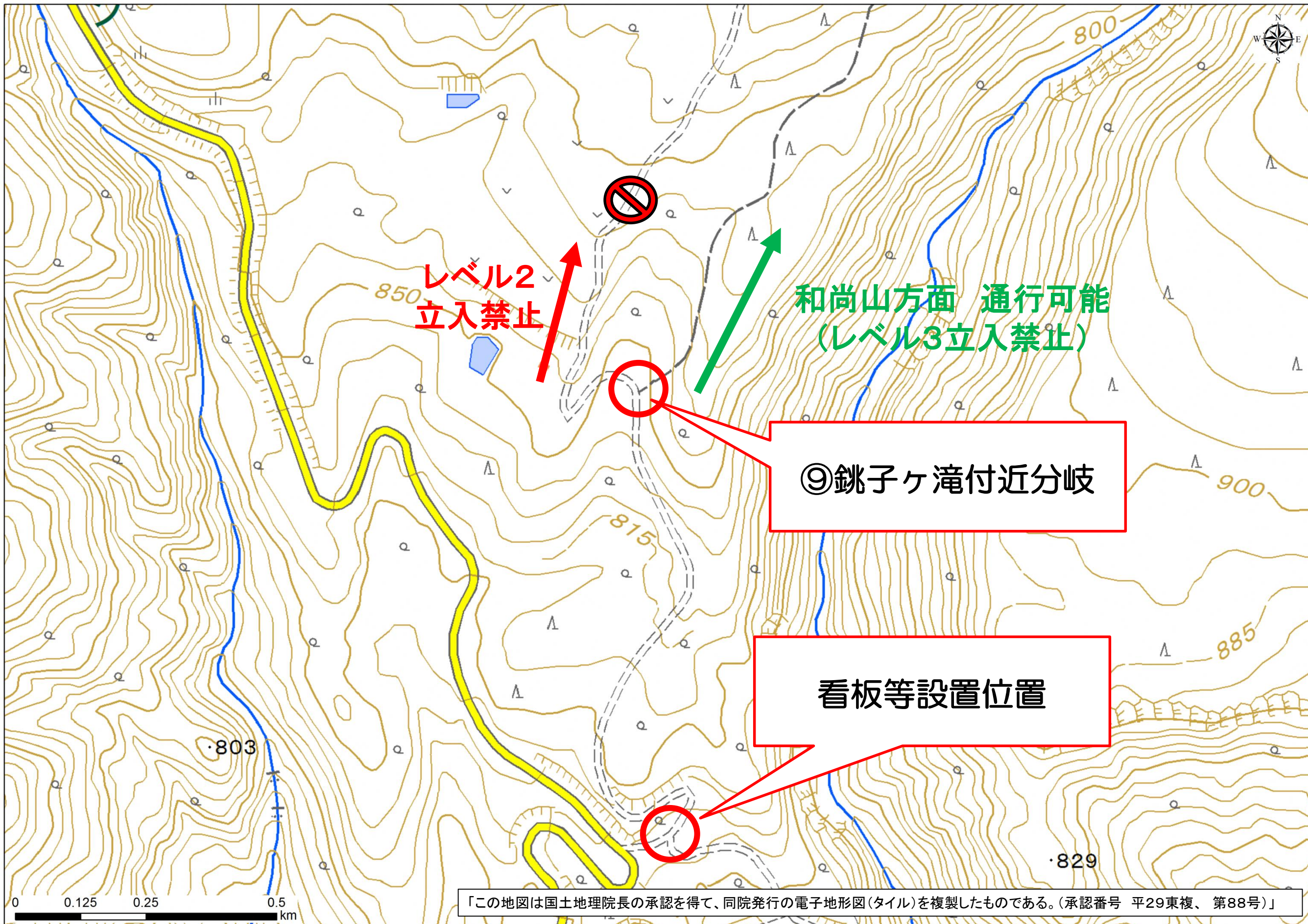
①母成登山口 [郡山市]

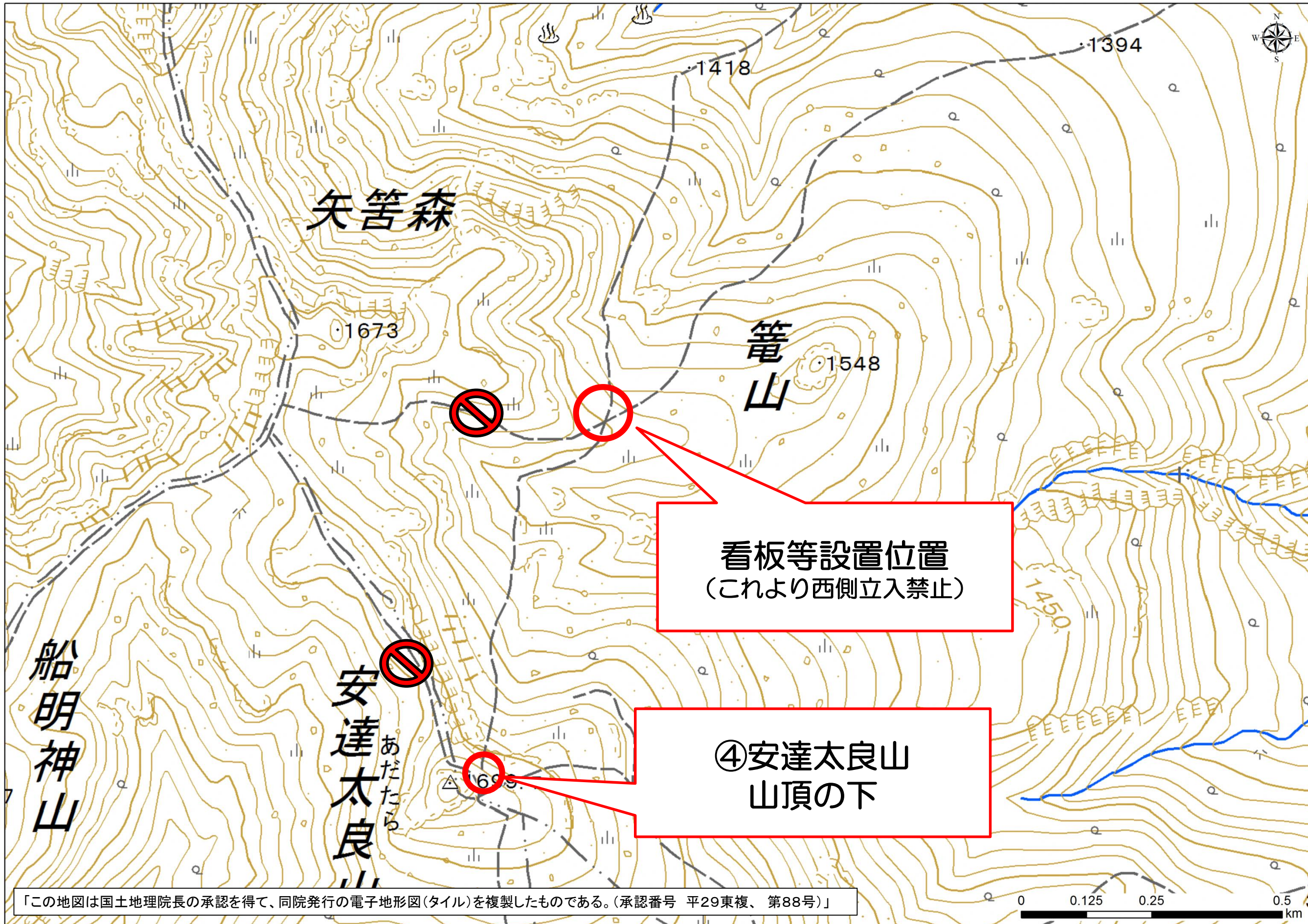
噴火警戒レベル2:立入規制



看板等設置位置
(これより北東側立入禁止)

「この地図は国土地理院長の承認を得て、同院発行の電子地形図(タイル)を複製したものである。(承認番号 平29東複、第88号)」





「この地図は国土地理院長の承認を得て、同院発行の電子地形図(タイル)を複製したものである。(承認番号 平29東複、第88号)」

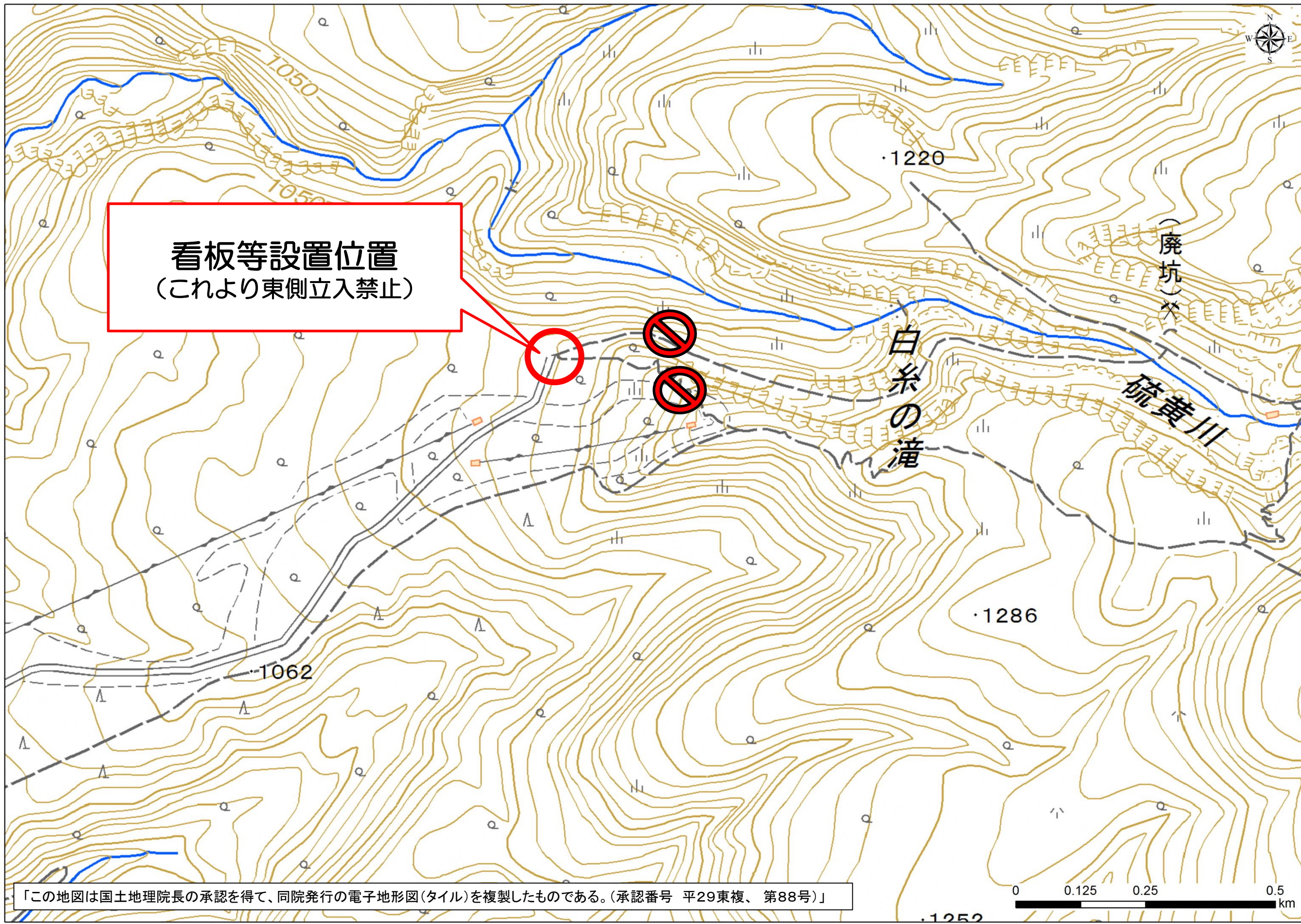
④安達太良山山頂の下 [二本松市]

噴火警戒レベル2:立入規制



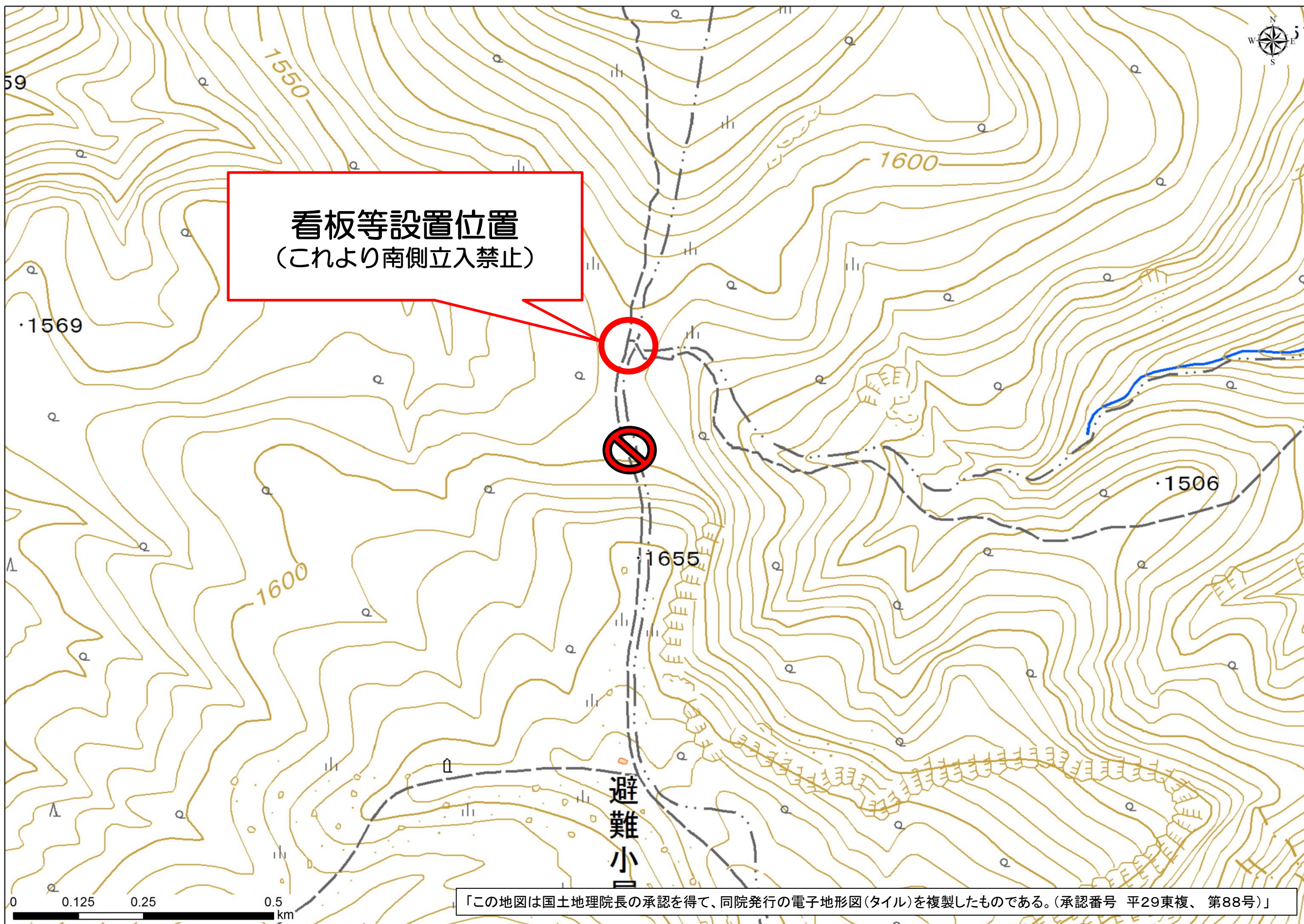
看板等設置位置
(これより北西側立入禁止)

「この地図は国土地理院長の承認を得て、同院発行の電子地形図(タイル)を複製したものである。(承認番号 平29東複、第88号)」



⑥ 笹平分岐 [猪苗代町]

噴火警戒レベル2:立入規制



看板等設置位置
(これより南側立入禁止)



避難小屋

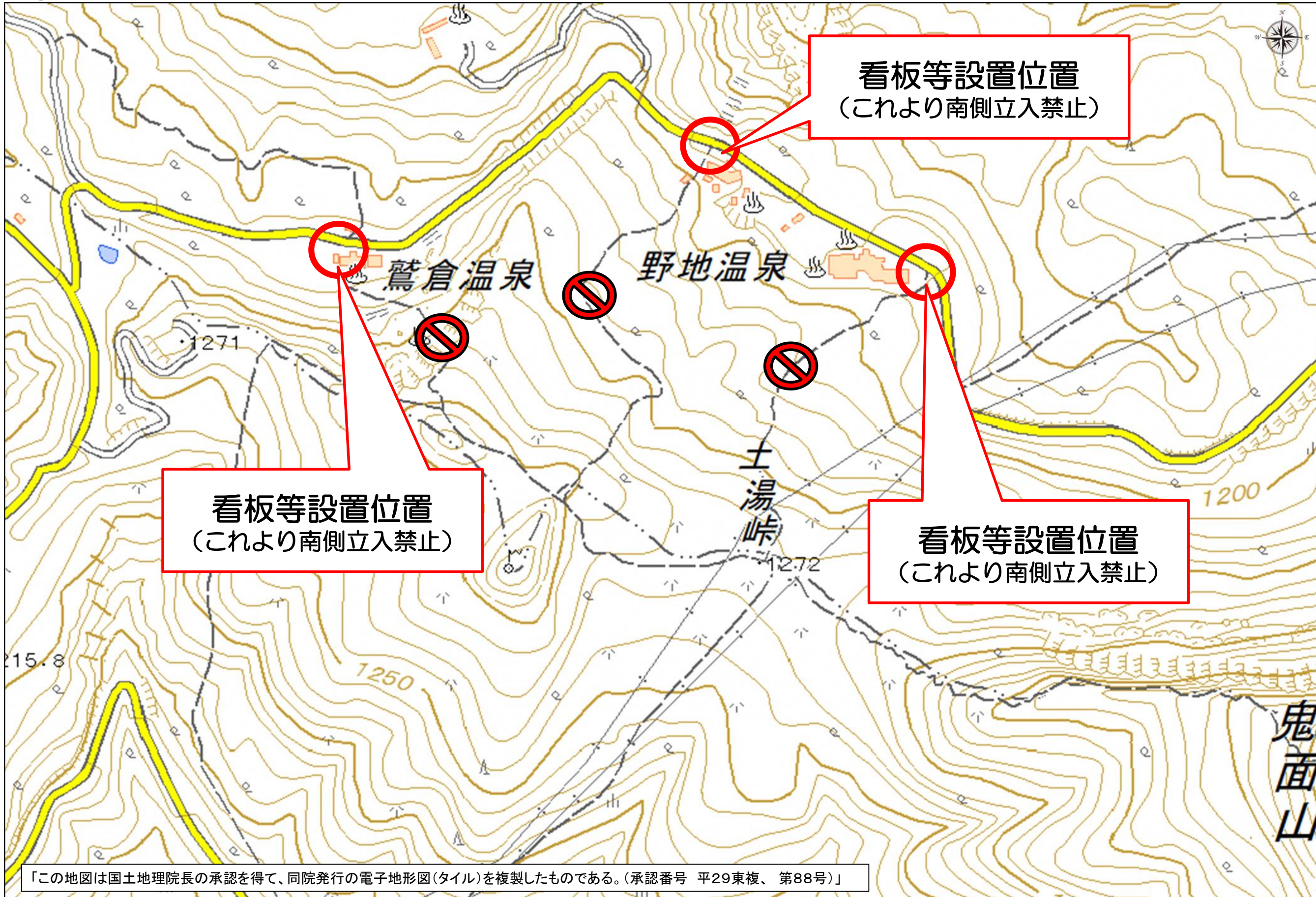
「この地図は国土地理院長の承認を得て、同院発行の電子地形図(タイル)を複製したものである。(承認番号 平29東複、第88号)」

⑦野地温泉登山口 [福島市]

⑧鷲倉温泉登山口 [福島市]

噴火警戒レベル2:規制等周知・案内

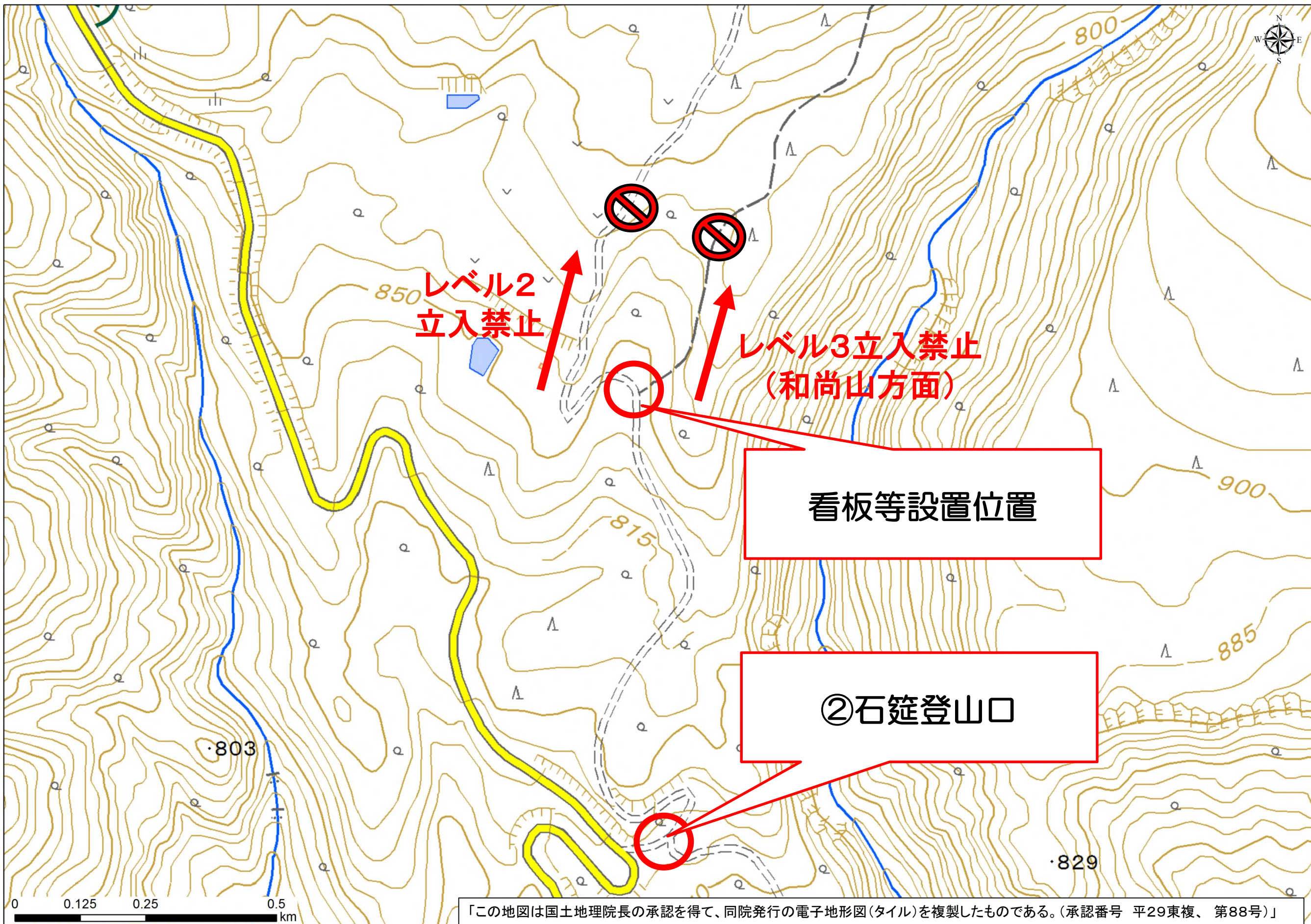
噴火警戒レベル3:立入規制

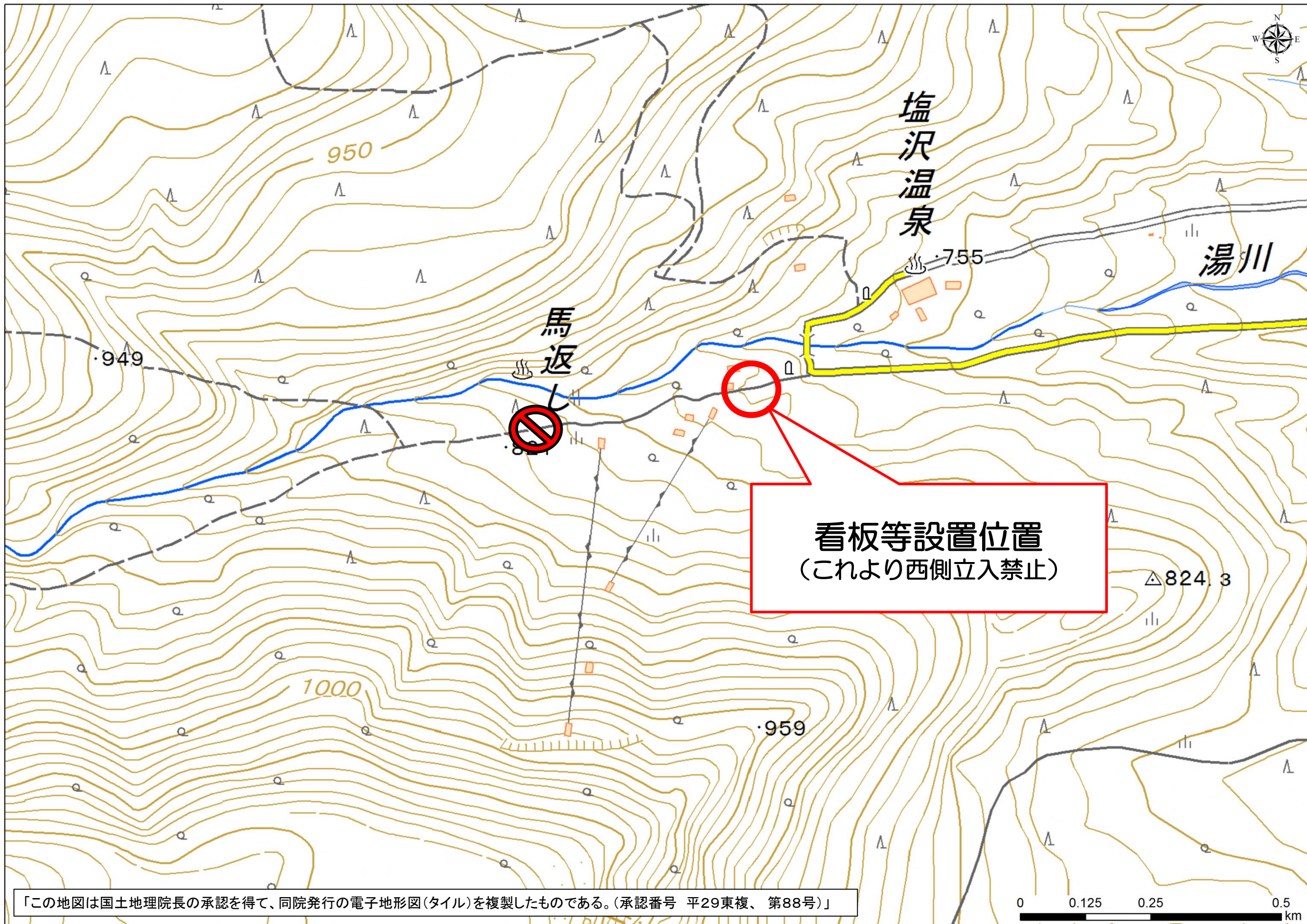


看板等設置位置
(これより南側立入禁止)

看板等設置位置
(これより南側立入禁止)

看板等設置位置
(これより南側立入禁止)

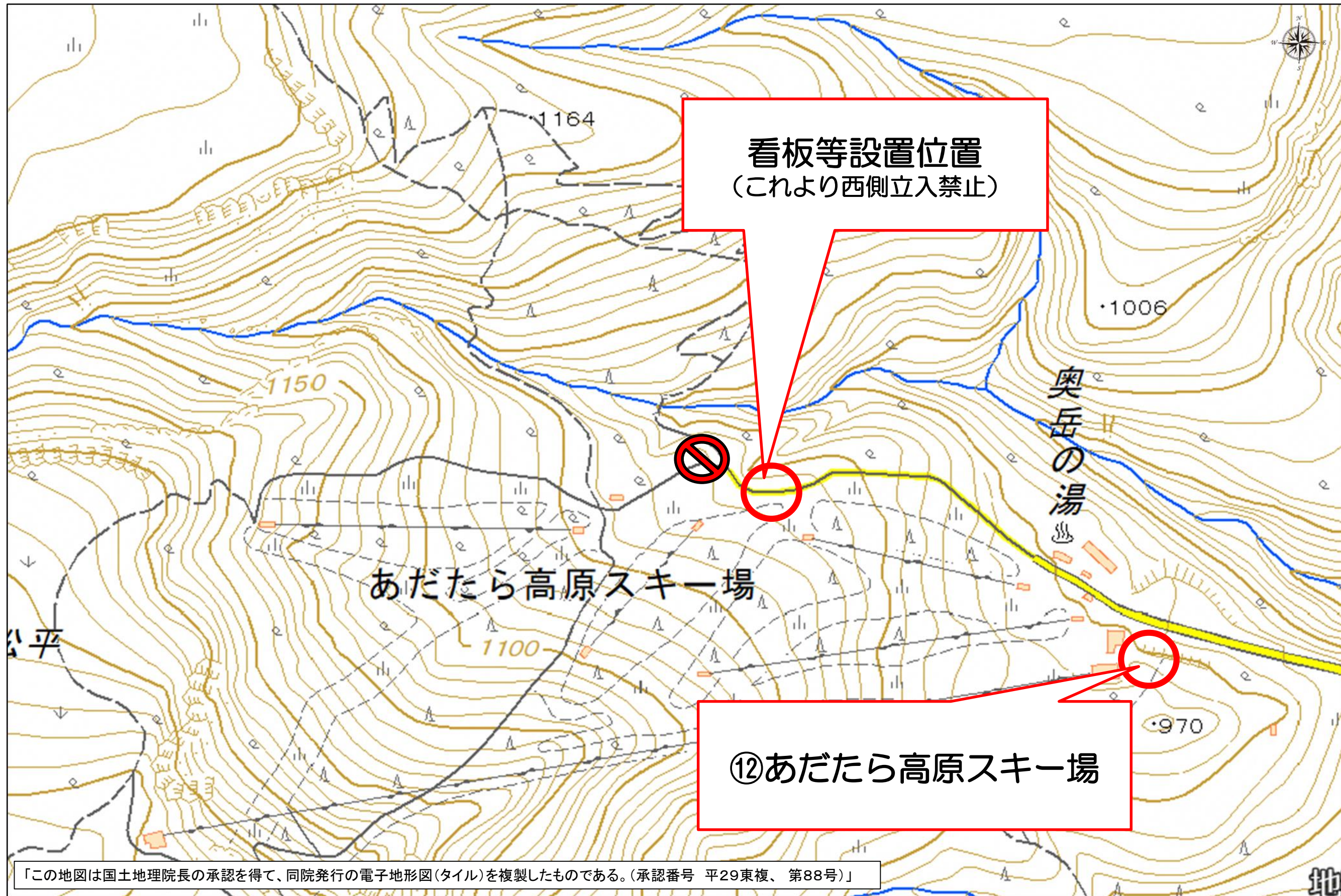




⑪勢至平・五葉松平方面分岐 [二本松市]

噴火警戒レベル2:規制等周知・案内

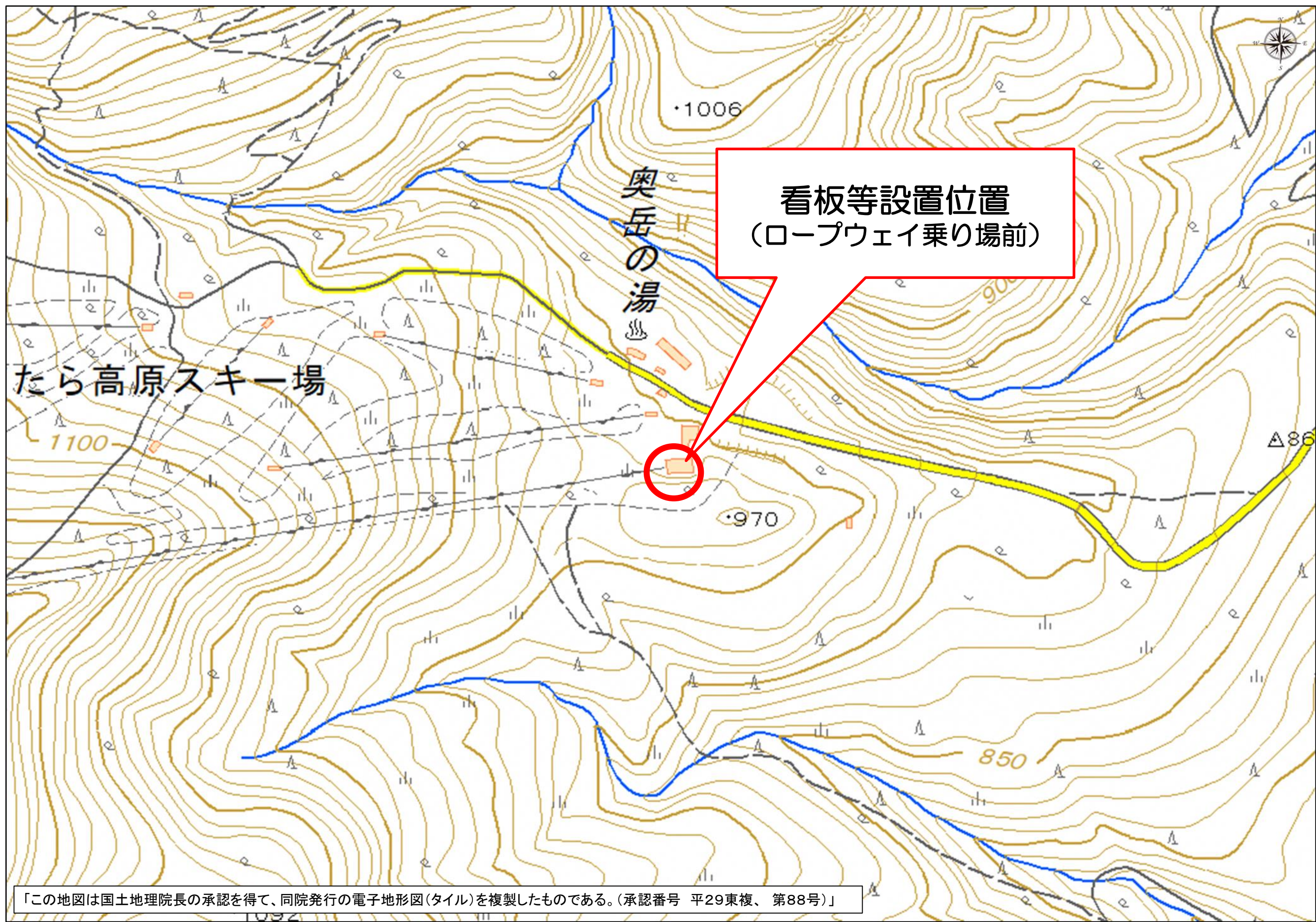
噴火警戒レベル3:立入規制



看板等設置位置
(これより西側立入禁止)

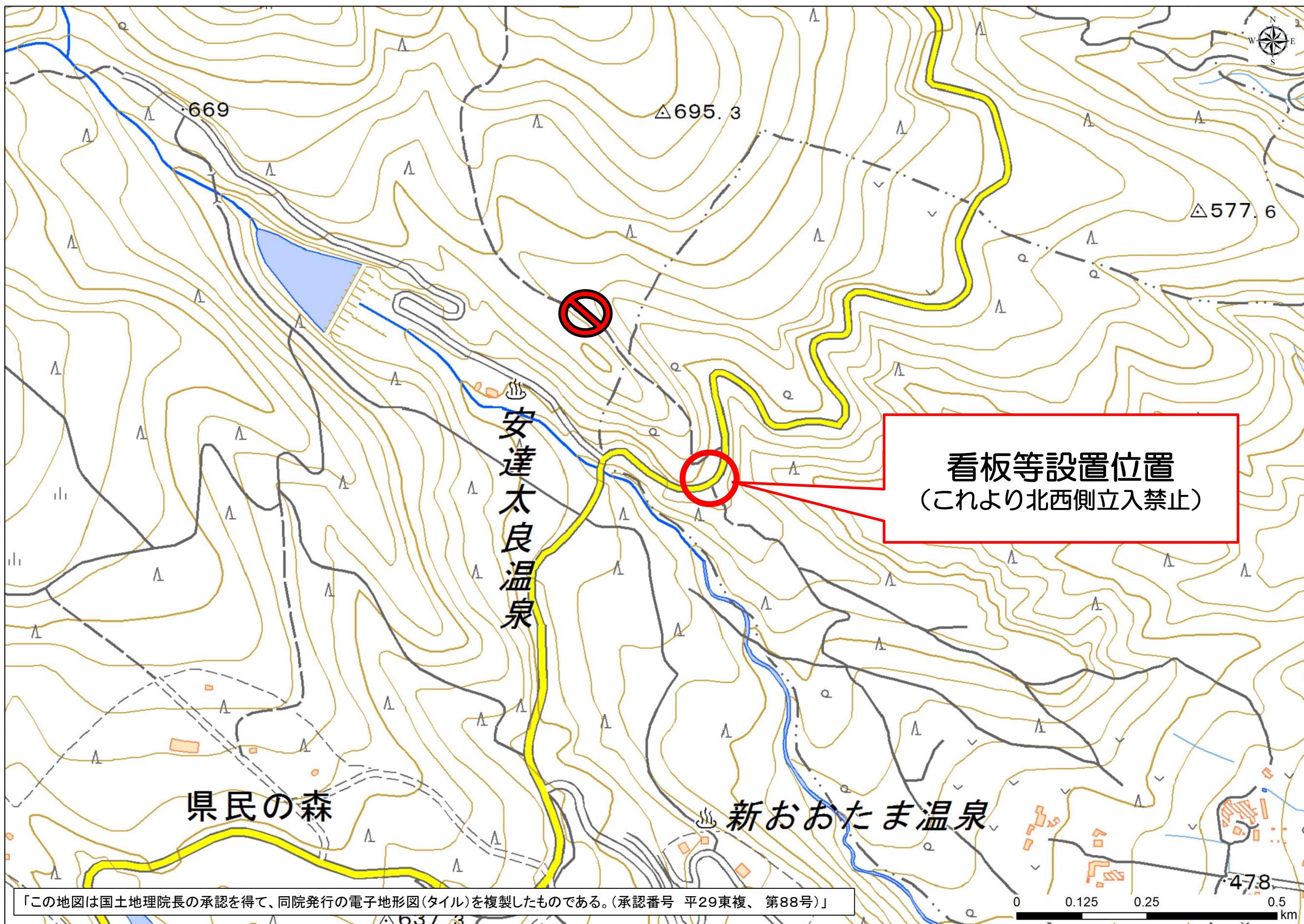
⑫あだたら高原スキー場

⑫あだたら高原スキー場 [二本松市]



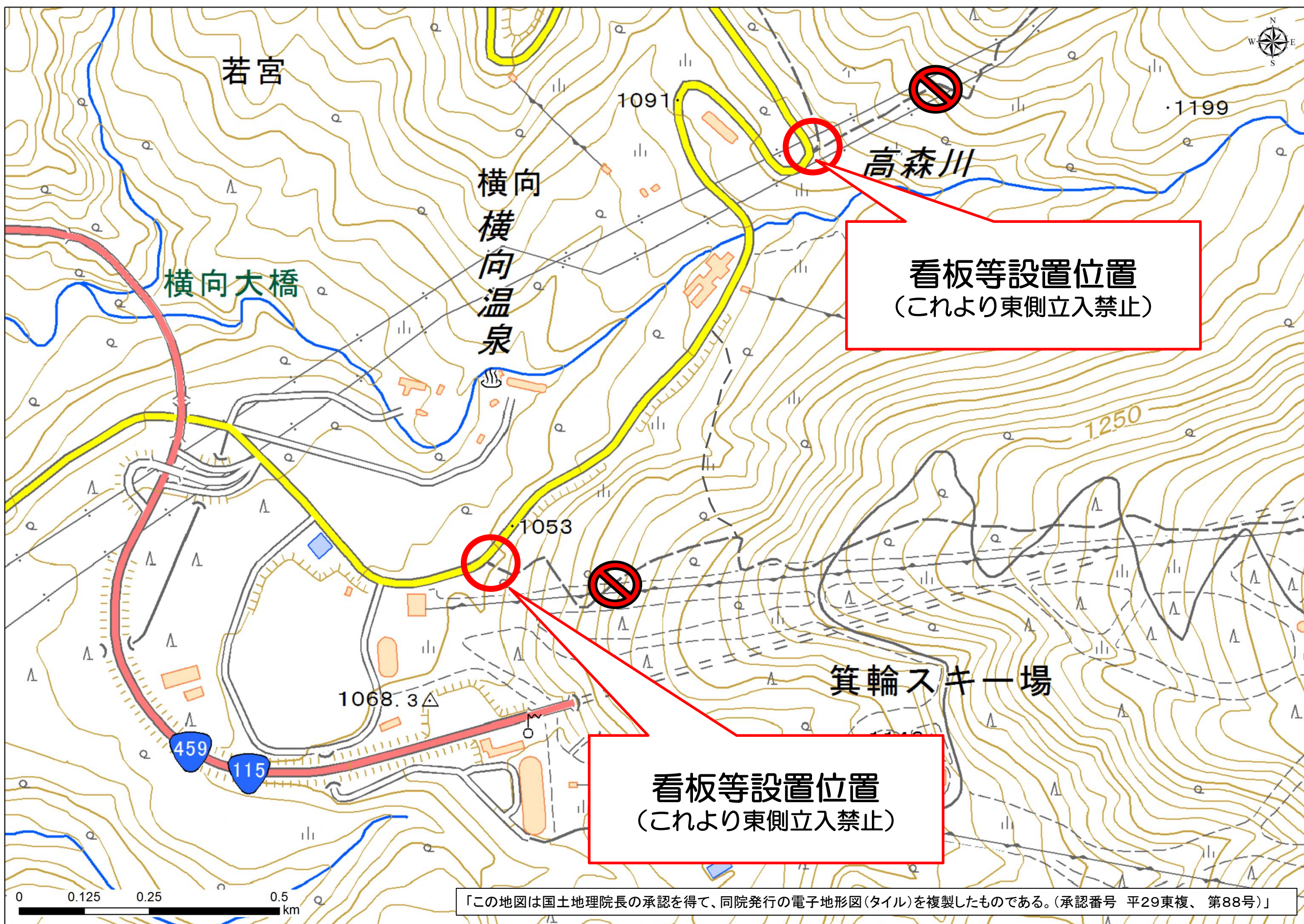
看板等設置位置
(ロープウェイ乗り場前)

「この地図は国土地理院長の承認を得て、同院発行の電子地形図(タイル)を複製したものである。(承認番号 平29東複、第88号)」



看板等設置位置
(これより北西側立入禁止)

「この地図は国土地理院長の承認を得て、同院発行の電子地形図(タイル)を複製したものである。(承認番号 平29東複、第88号)」



【 福祉避難所一覧 】

[平成 31 年 4 月 1 日 現在]

1 福島市内の福祉避難所

	名 称	所在地	連絡先
1	保健福祉センター	福島市森合町 10-1	024-525-7670
2	中央デイサービスセンター	福島市森合町 10-1 (保健福祉センター内)	024-526-3223
3	わたりふれあいセンター	福島市渡利字番匠町 43	024-522-2563
4	福島市身体障がい者福祉センター腰の浜会館	福島市腰浜町 32-1	024-533-5261
5	福島県飯坂ホーム	福島市飯坂町字上原 26-1	024-542-5124
6	陽光園	福島市南沢又字水門下 160-3	024-591-4477
7	愛日荘園	福島市大波字熊野山 1	024-588-1120
8	さわやかアイリス	福島市在庭坂字志津山 6-1	024-591-2185
9	ロング・ライフ	福島市松川町字産子内 1-1	024-567-5800
10	聖・輝きの郷	福島市山口字七口 13-1	024-525-5000
11	ハッピー愛ランド	福島市南矢野目字オノ後 6-2	024-552-2466
12	ひまわり苑	福島市田沢字入 20	024-547-2220
13	生愛ガーデン	福島市大笹生字向平 12	024-555-5311
14	すこやか の 里	福島市冲高字中島 14-1	024-552-1377
15	はなしのぶ	福島市平石字堰ノ上 3	024-544-0711
16	みず和の郷	福島市松川町水原字神明山 25-2	024-567-7700
17	まちなか宝生園	福島市本町 4-23	024-521-1122
18	なごみの郷	福島市太平寺字町ノ内 30	024-573-6161
19	聖・オリーブの郷	福島市山口字梅本 11-1	024-536-5000
20	聖・オリーブの郷 東館	福島市山口字四至田 1-1	024-526-7700
21	生愛会ナツグキセンター	福島市大笹生字向平 13-1	024-555-2244
22	はなひらの	福島市飯坂町平野字小深田 1-5	024-542-8755
23	にじのまち	福島市北沢又字番匠田 5	024-557-7501
24	ケアタウンひまわり	福島市伏拝字沼ノ上 2-17	024-547-2211
25	ホリスティカかまた	福島市鎌田字門丈壇 4-1	024-552-5111

	名 称	所在地	連絡先
26	緑光園	福島市飯坂町湯野字梁尻 1-1	024-542-8822
27	宝寿木村屋	福島市土湯温泉町字下ノ町 2-1	024-594-5122
28	万葉の郷	福島市松川町字南諏訪原 6-4	024-573-6541
29	生愛レジデンス	福島市大笹生字向平 12	024-555-4611
30	フクチャンち	福島市伏拝字清水内 25	024-546-3627
31	リブレ松川	福島市松川町美郷 4 丁目 13-8	024-573-6522
32	けやきの村	福島市飯坂町中野字高田前 2-7	024-542-3275
33	青松苑	福島市飯坂町中野字高田前 2-18	024-542-4366
34	静心園	福島市飯坂町中野字堰場 41	024-542-7213
35	大萱荘	福島市笹木野字弘川添 23-1	024-591-2101
36	清心荘	福島市南沢又字水門下 160-1	024-591-2190
37	福島おおなみ学園	福島市大波字水戸内向 19-2	024-588-1822
38	ケアサポートハウス とわ	福島市蓬萊町三丁目 11-6	024-547-2181
39	シャローム	福島市笹谷字上成出 15-1	024-572-3065

2 郡山市内の福祉避難所

	名 称	所在地	電 話
1	三穂田地域交流センター	郡山市三穂田町富岡字吉室内 106-1	024-954-2083
2	サニー・ランド湖南	郡山市湖南町福良字台畠 8588	024-983-2277
3	西田地域交流センター	郡山市西田町三町目字仁王ヶ作 19-2	024-972-2570
4	中田地域交流センター	郡山市中田町中津川字町田前 179-1	024-973-3566
5	障害者福祉センター	郡山市香久池一丁目 15-15	024-934-5811
6	郡山市総合福祉センター	郡山市朝日一丁目 29-9	024-924-2950
7	ニコニコこども館	郡山市桑野一丁目 2-3	024-924-2525
8	田村地域交流センター	田村町田母神字松ノ木 68-1	024-975-2070
9	逢瀬荘	郡山市逢瀬町河内字西牛房沢 11-2	024-957-2828

	名 称	所在地	電 話
10	南部地域子育て支援センター	郡山市安積町荒井字南赤坂 268-2	024-945-2404
11	東部地域子育て支援センター	郡山市緑ヶ丘東三丁目 2-1	024-943-0411
12	西部地域子育て支援センター	郡山市大槻町字宮ノ前 78-4	024-951-7800
13	希望ヶ丘児童センター	郡山市希望ヶ丘 1-19	024-961-4633
14	希望ヶ丘学園	郡山市希望ヶ丘 27-1	024-951-0262
15	特別養護老人ホーム 星ヶ丘ホーム	郡山市片平町字妙見館 1 番 1	024-952-6412
16	特別養護老人ホーム 光の森の丘	郡山市安原町谷津 171-1	024-956-6800
17	介護老人保健施設 光の森	郡山市横川町遠後 50-1	024-956-8100
18	南東北グランプラス八山田	郡山市富久山町八山田字土布池 55-1	024-954-8501
19	南東北ロイヤルライフ館	郡山市日和田町梅沢字丹波山 3-2	024-968-1010
20	障がい者支援施設 南東北さくら館	郡山市日和田町梅沢字丹波山 3-2	024-968-1010
21	玉川ホーム	郡山市熱海町玉川字阿曾沢 11 番地 1	024-984-3836
22	あたまホーム	郡山市熱海町玉川字阿曾沢 1 番地 30	024-994-0888
23	采女の里 やすらぎ	郡山市片平町字妙見館 1-2	024-961-2399
24	うねめの里	郡山市片平町字妙見館 1-2	024-961-8633
25	うねめの里 はるひめ	郡山市片平町妙見館 10-1	024-953-3285
26	ハーモニーみどりヶ丘	郡山市緑ヶ丘東六丁目 26 番地 2	024-941-1182
27	特別養護老人ホームみほた	郡山市三穂田町鍋山字前原 250-2	024-964-0123
28	デイサービスセンターみほた	郡山市三穂田町鍋山字前原 250-2	024-964-0123
29	特別養護老人ホーム さくら	郡山市田村町岩作字梅木平 12	024-955-4271
30	カーサ・ミッレ	郡山市安積町笹川字西宿 77	024-946-2818
31	総合児童発達支援センター アルバ	郡山市安積町笹川字経坦 52	024-945-0369
32	障がい者支援施設 あさかあすなろ荘	郡山市安積町大森町 70-1	024-947-7575

	名 称	所在地	電 話
33	スプリングガーデンあさか	郡山市安積町笹川字目光池西 10 番 1	024-937-3737
34	スプリングガーデンあさか デイサービスセンター	郡山市安積町笹川字目光池西 10 番 1	024-937-3737
35	デイサービスセンター おおつき	郡山市大槻町字西勝ノ木 5-1	024-962-3939
36	笑風苑	郡山市喜久田町前田沢字小室山 5-45	024-959-2929
37	第二笑風苑	郡山市喜久田町字菖蒲池 6-1	024-983-3827
38	下亀田紀行	郡山市下亀田 3-1	024-983-3785
39	デイサービスセンター なりた	郡山市安積町牛庭一丁目 98	024-973-5887
40	地域密着型 特別養護老人ホーム なりた	郡山市安積町牛庭一丁目 98	024-973-5887
41	救護施設 郡山せいわ園	郡山市舞木町字間明田 104 番地	024-956-2121
42	養護老人ホーム 希望ヶ丘ホーム	郡山市希望ヶ丘 31 番 26 号	024-951-9900
43	介護老人保健施設 桔梗	郡山市熱海町玉川字万海田 46 番 7	024-984-6688
44	介護老人保健施設 紫泉の里	郡山市田村町岩作字穂多礼 218	024-955-2700
45	池田内科医院	郡山市安積町荒井字下北井前 43-5	024-946-3251
46	老人保健施設 さかえハートみらい	郡山市喜久田町字遠北 41	024-927-0222
47	特別養護老人ホーム イル・ヴィラージュ	郡山市島 1 丁目 19 番 1	024-953-8370
48	介護老人保健施設 オリオン	郡山市片平町字峯三天 2 番地	024-952-6413
49	介護老人保健施設 啓寿園	郡山市安積町笹川字経坦 31	024-946-6145

3 二本松市内の福祉避難所

	名 称	所在地	電 話
1	二本松保健センター	二本松市金色 403-1	0243-55-5108
2	安達保健福祉センター	二本松市油井字砂田 101	0243-23-9074
3	岩代地域福祉センター	二本松市上長折行部内 43	0243-55-3240
4	岩代保健センター	二本松市上長折行部内 126-1	0243-65-2818
5	東和保健センター	二本松市針道字蔵下 22	0243-66-2500
6	二本松いわしろ紀行	二本松市西勝田字杉内 10	0243-24-5225
7	介護老人保健施設 あだたら	二本松市油井字戸ノ内 21 番地	0243-62-3700
8	独立行政法人地域医療機能 推進機構二本松病院附属介護 老人保健施設	二本松市成田町一丁目 867 番地	0243-22-6517
9	介護老人保健施設 やまびこ苑	二本松市住吉 100 番地	0243-22-3618

4 本宮市内の福祉避難所

	名 称	所在地	電 話
1	本宮市多世代交流施設 あぶくま憩の家	本宮市本宮字立石 39-2	0243-33-1838
2	荒井高齢者ふれあいプラザ	本宮市荒井字南ノ内 65-2	0243-34-1616
3	岩根高齢者ふれあいプラザ	本宮市岩根字下年神 137-1	0243-39-2772
4	本宮市多世代交流施設 あだたら憩の家	本宮市和田字石上 127	0243-44-2133

5 猪苗代町の福祉避難所

	名 称	所在地	電 話
1	猪苗代町老人福祉センター	耶麻郡猪苗代町大字蚕養字沼尻 山甲 2855-173	0242-64-2575
2	猪苗代町地域福祉交流 センター	耶麻郡猪苗代町大字千代田字中 島 26-2	0242-62-2115

【 医療機関一覧 】

[平成31年4月1日 現在]

1 福島市内の第二次救急医療機関

	名 称	所在地	電 話
1	福島県立医科大学附属病院	福島市光が丘 1	024-547-1111
2	福島赤十字病院	福島市八島町 7-7	024-534-6101
3	大原綜合病院	福島市上町 6-1	024-526-0300
4	済生会福島総合病院	福島市大森字下原田 25	024-544-5171
5	医療生協わたり病院	福島市渡利字中江町 34	024-521-2056
6	福島西部病院	福島市東中央三丁目 15	024-533-2121
7	福島第一病院	福島市北沢又字成出 16-2	024-557-5111
8	福島南循環器科病院	福島市方木田字辻の内 3-5	024-546-1221
9	あづま脳神経外科病院	福島市大森字柳下 16-1	024-546-3911
10	南東北福島病院	福島市荒井北三丁目 1-13	024-593-5100

2 郡山市内の第二次救急医療機関

	名 称	所在地	電 話
1	寿泉堂綜合病院	郡山市駅前 1 丁目 1-17	024-932-6363
2	星綜合病院	郡山市向河原町 159-1	024-983-5511
3	総合南東北病院	郡山市八山田 7 丁目 115	024-934-5322
4	今泉西病院	郡山市朝日 2 丁目 18-8	024-934-1515
5	太田西ノ内病院	郡山市西ノ内 2 丁目 5-20	024-925-1188
6	太田熱海病院	郡山市熱海町熱海 5-240	024-984-0088
7	桑野協立病院	郡山市島 2 丁目 9-18	024-933-5422

3 二本松市内（大玉村周辺）の第二次救急医療機関

	名 称	所在地	電 話
1	柘記念病院	二本松市住吉 100	0243-22-3100
2	二本松病院	二本松市成田町 1-553	0243-23-1231

4 本宮市内の第二次救急医療機関

	名 称	所在地	電 話
1	谷病院	本宮市本宮字南町裡 149	0243-33-2721

5 猪苗代町周辺の第二次救急医療機関

	名 称	所在地	電 話
1	福島県立医科大学 会津医療センター附属病院	会津若松市河東町谷沢字 前田 21-2	0242-75-2100
2	竹田綜合病院	会津若松市山鹿町 3-27	0242-27-5511
3	会津中央病院	会津若松市鶴賀町 1-1	0242-25-1515

【ヘリポート等（防災対応の場外離着陸場）一覧】

[平成31年4月1日 現在]

1 福島市内の緊急場外離着陸場

	名 称	所在地	管理者等	想定用途
1	信夫ヶ丘緑地公園	福島市松山町地先	(公財) 福島市 スポーツ振興公社	消防防災ヘリ ドクターヘリ
2	ふくしまスカイパーク	福島市大笹生字芋畑 169	NPOふくしま 飛行協会	消防防災ヘリ ドクターヘリ
3	福島県立医科大学 ヘリポート	福島市光が丘 1	福島県立医科大学	消防防災ヘリ ドクターヘリ
4	信夫ヶ丘競技場	福島市古川 14-1	(公財) 福島市 スポーツ振興公社	消防防災ヘリ ドクターヘリ
5	福島県警ヘリポート	福島市荒井字下笹森 81-1	福島県警本部	消防防災ヘリ ドクターヘリ
6	福島大学陸上競技場	福島市金谷川 1	福島大学	消防防災ヘリ ドクターヘリ
7	荒川運動公園	福島市柳町 15	(公財) 福島市 スポーツ振興公社	消防防災ヘリ ドクターヘリ
8	須川運動公園	福島市笹木野字表屋敷 前地先	(公財) 福島市 スポーツ振興公社	消防防災ヘリ ドクターヘリ
9	十六沼公園 西側駐車場	福島市大笹生字俎板山 地先	(公財) 福島市 スポーツ振興公社	消防防災ヘリ ドクターヘリ
10	東北電力福島 (河川敷)	福島市笹木野字堰口 15	東北電力(株) 福島技術センター	消防防災ヘリ ドクターヘリ
11	消防学校グラウンド	福島市荒井字仲沢 7	福島県消防学校	消防防災ヘリ ドクターヘリ
12	あづま運動公園	福島市佐原字神事場 地先	(公財) 福島県都市 公園・緑化協会	消防防災ヘリ ドクターヘリ
13	梨平公園	福島市飯坂町茂庭地先	国土交通省 摺上川ダム管理所	消防防災ヘリ ドクターヘリ
14	浄土平 ビジターセンター	福島市土湯温泉町字 鷺倉山 1	自然公園財団 浄土平支部	消防防災ヘリ ドクターヘリ
15	福島瀬上防災拠点	福島市瀬上字下新田 32	国土交通省 福島河川国道事務所	消防防災ヘリ ドクターヘリ
16	飯野小学校	福島市飯野町明治字 遠久内 2	飯野小学校	消防防災ヘリ
17	飯坂消防署	福島市飯坂町字銀杏 6-13	福島市消防本部	消防防災ヘリ ドクターヘリ
18	飯野地区野球場	福島市飯野町字西金山 地先	(公財) 福島市 スポーツ振興公社	ドクターヘリ

	名 称	所在地	管理者等	想定用途
19	大滝チェーンベース	福島市飯坂町中野字 長老沢地先	国土交通省 福島河川国道事務所	ドクターヘリ
20	旧大波小学校	福島市大波字滝ノ入 1	福島市 教育施設管理課	ドクターヘリ
21	下川崎小学校	福島市松川町沼袋字 戸ノ内 832-3	下川崎小学校	ドクターヘリ
22	高湯ゲート駐車場	福島市町庭坂神ノ森 地先	福島県 吾妻土湯道路管理所	ドクターヘリ
23	土湯小学校（休校中）	福島市土湯温泉町字 菅ノ沢 48	福島市 教育施設管理課	ドクターヘリ
24	福島飯坂 I C 内駐車場	福島市飯坂町平野字 前原 11	N E X C O 東日本 福島管理事務所	ドクターヘリ
25	飯坂野球場	福島市飯坂町字館 11-3	（公財）福島市 スポーツ振興公社	ドクターヘリ
26	福島北高等学校	福島市飯坂町字後畑 1	福島北高等学校	ドクターヘリ
27	福島高等学校	福島市森合町 5-72	福島高等学校	ドクターヘリ
28	福島工業高等学校	福島市森合字小松原 1	福島工業高等学校	ドクターヘリ
29	福島商業高等学校	福島市丸子字辰ノ尾 1	福島商業高等学校	ドクターヘリ
30	橘高等学校	福島市宮下町 7-41	橘高等学校	ドクターヘリ
31	福島西高等学校	福島市方木田字上原 37	福島西高等学校	ドクターヘリ
32	福島東高等学校	福島市浜田町 12-21	福島東高等学校	ドクターヘリ
33	福島明成高等学校	福島市永井川字北原田 1	福島明成高等学校	ドクターヘリ
34	福島南高等学校	福島市渡利字七社宮 17	福島南高等学校	ドクターヘリ
35	茂庭（茂庭広瀬公園）	福島市飯坂町茂庭字 北野原地先	福島市 河川課	ドクターヘリ
36	旧茂庭小学校	福島市飯坂町茂庭字 遠西 96-1	福島市 教育施設管理課	ドクターヘリ
37	旧茂庭中学校	福島市飯坂町茂庭字 岡畑 9	福島市 教育施設管理課	ドクターヘリ
38	陸上自衛隊福島駐屯地	福島市荒井字原宿 1	陸上自衛隊 第 4 4 普通科連隊	ドクターヘリ

	名 称	所在地	管理者等	想定用途
39	大原総合病院	福島市上町 6-1	大原総合病院	ドクターヘリ
40	福島赤十字病院	福島市八島町 7-7	福島赤十字病院	ドクターヘリ

2 郡山市内の緊急場外離着陸場

	名 称	所在地	管理者等	想定用途
1	陸上自衛隊多田野演習場	郡山市逢瀬町多田野地内	陸上自衛隊 郡山駐屯地	消防防災ヘリ
2	深田ダム	郡山市三穂田町深田地内	安積疎水土地改良区	消防防災ヘリ ドクターヘリ
3	開成山サブグラウンド	郡山市開成一丁目 5 付近	郡山市 スポーツ振興課	消防防災ヘリ
4	開成山陸上競技場	郡山市開成一丁目 5 番 12 号	郡山市 スポーツ振興課	消防防災ヘリ ドクターヘリ
5	郡山カルチャーパーク駐車場	郡山市安積町成田字形場 22	郡山市 公園緑地課	消防防災ヘリ ドクターヘリ
6	熱海サッカー場	郡山市熱海町高玉字南泥布沢 2-7	郡山市 スポーツ振興課	消防防災ヘリ ドクターヘリ
7	郡山河川防災ステーション	郡山市富久山町久保田字中台 12	国土交通省 福島河川国道事務所	消防防災ヘリ ドクターヘリ
8	南東北医療クリニック屋上ヘリポート	郡山市八山田 7-162	総合南東北病院	消防防災ヘリ ドクターヘリ
9	湖南町館浜駐車場	郡山市湖南町館字浜前地内	郡山市 観光課	消防防災ヘリ ドクターヘリ
10	陸上自衛隊郡山駐屯地	郡山市大槻町字長右エ門林 1	陸上自衛隊 郡山駐屯地	消防防災ヘリ
11	片平スポーツ広場	郡山市片平町字小林 3-2	郡山市 スポーツ振興課	消防防災ヘリ
12	安積PA（上り線）	郡山市三穂田町川田字勝利ヶ岡 30-1	NEXCO東日本 郡山管理事務所	消防防災ヘリ ドクターヘリ
13	五百川PA（下り線）	郡山市熱海町玉川字牧場山 1-84	NEXCO東日本 郡山管理事務所	消防防災ヘリ ドクターヘリ
14	星総合病院屋上ヘリポート	郡山市向河原町 159-1	星総合病院	消防防災ヘリ ドクターヘリ
15	郡山市東部森林公園	郡山市田村町金沢字大六 149-1	郡山市 林業振興課	消防防災ヘリ
16	秋山浜キャンプ場駐車場	郡山市湖南町赤津江合磯	郡山市 観光課	ドクターヘリ
17	旧河内小学校夏出分校	郡山市逢瀬町河内字鳥井戸 6	郡山市 公有資産マネジメント課	ドクターヘリ

	名 称	所在地	管理者等	想定用途
18	旧月形小学校	郡山市湖南町館字館 127	郡山市 公有資産マネジメント課	ドクターヘリ
19	旧福良小学校	郡山市湖南町福良字 浦町前 8387-1	郡山市 公有資産マネジメント課	ドクターヘリ
20	湖南小・中学校	郡山市湖南町三代字 京塚 581-1	湖南小・中学校	ドクターヘリ
21	中田スポーツ広場	郡山市中田町下枝字 沢目木 227	郡山市 スポーツ振興課	ドクターヘリ
22	あさか開成高等学校	郡山市桃見台 15-1	あさか開成高等学校	ドクターヘリ
23	あぶくま支援学校	郡山市中田町赤沼字 杉並 139	あぶくま支援学校	ドクターヘリ
24	安積高等学校	郡山市開成五丁目 25-63	安積高等学校	ドクターヘリ
25	安積高等学校御館分校	郡山市中田町柳橋字 広平 128	安積高等学校 御館分校	ドクターヘリ
26	安積黎明高等学校	郡山市長者二丁目 3-3	安積黎明高等学校	ドクターヘリ
27	郡山東高等学校	郡山市山根町 13-45	郡山東高等学校	ドクターヘリ
28	郡山高等学校	郡山市大槻町字上篠林 3	郡山高等学校	ドクターヘリ
29	郡山商業高等学校	郡山市菜根五丁目 6-7	郡山商業高等学校	ドクターヘリ
30	湖南高等学校	郡山市湖南町福良字 車ノ上 8453-1	湖南高等学校	ドクターヘリ
31	郡山北工業高等学校	郡山市八山田二丁目 224	郡山北工業高等学校	ドクターヘリ

3 二本松市内の緊急場外離着陸場

	名 称	所在地	管理者等	想定用途
1	城山総合グラウンド	二本松市郭内 4-228	二本松市 生涯学習課	消防防災ヘリ ドクターヘリ
2	城山第二体育館駐車場	二本松市郭内 4-97	二本松市 生涯学習課	消防防災ヘリ
3	安達高等学校	二本松市郭内二丁目 347	安達高等学校	ドクターヘリ
4	二本松工業高等学校	二本松市榎戸一丁目 58-2	二本松工業高等学校	ドクターヘリ
5	塩沢農村広場	二本松市中ノ目 100	二本松市 塩沢住民センター	消防防災ヘリ

	名 称	所在地	管理者等	想定用途
6	岳公園（グラウンド）	二本松市岳温泉 2-271	二本松市 生涯学習課	消防防災ヘリ ドクターヘリ
7	あだたら高原スキー場	二本松市永田字長坂 国有林内	富士急安達太良観光 （株）	消防防災ヘリ
9	スカイピアあだたら	二本松市上葉木坂 2-3	（株）二本松市振興 公社	消防防災ヘリ ドクターヘリ
11	枡記念病院	二本松市住吉 100	枡記念病院	ドクターヘリ
12	石井運動広場	二本松市平石町 862	二本松市 石井住民センター	消防防災ヘリ ドクターヘリ
13	大平農村広場	二本松市太子堂 327	二本松市 大平住民センター	消防防災ヘリ
14	二本松市安達運動場	二本松市油井字石倉 107	二本松市 安達公民館	消防防災ヘリ
15	安達野球場	二本松市渋川字上弘川 157	二本松市 安達公民館	消防防災ヘリ ドクターヘリ
16	岩代運動場	二本松市小浜字芳池 2	二本松市 岩代公民館	消防防災ヘリ ドクターヘリ
17	安達東高等学校	二本松市下長折字真角 13	安達東高等学校	ドクターヘリ
18	旭運動場	二本松市百目木字鹿畑 16	二本松市 旭住民センター	消防防災ヘリ ドクターヘリ
19	旧田沢小学校	二本松市田沢字明内 50	二本松市 財政課	ドクターヘリ
20	カントリーパーク とうわ	二本松市針道字大町西 2	二本松市 東和公民館	消防防災ヘリ ドクターヘリ
21	東和第一体育館 駐車場	二本松市針道字蔵下 23-1	二本松市 東和公民館	ドクターヘリ
22	ウッディハウスとうわ （グラウンド）	二本松市木幡字東和代 34-1	（株）ウッディ振興社	消防防災ヘリ
23	戸沢住民センター グラウンド	二本松市戸沢字下田 100	二本松市 戸沢住民センター	ドクターヘリ

4 本宮市内の緊急場外離着陸場

	名 称	所在地	管理者等	想定用途
1	恵向公園	本宮市荒井字恵向 121-6	本宮市 建設部 まちづくり推進課	消防防災ヘリ
2	みんなの広場	本宮市高木字黒作 1	本宮市 建設部 まちづくり推進課	消防防災ヘリ

	名 称	所在地	管理者等	想定用途
3	本宮河川防災 ステーション	本宮市高木字百目木 地内	国土交通省 福島河川国道事務所	消防防災ヘリ ドクターヘリ
4	しらさわグリーン パークサッカー場	本宮市糠沢字石神 55	本宮市 教育部 白沢公民館	消防防災ヘリ
5	荒井運動場	本宮市荒井字茶園 5	本宮市 教育部 中央公民館	消防防災ヘリ ドクターヘリ
6	白沢運動場	本宮市白岩字堤崎 494-44	本宮市 教育部 白沢公民館	消防防災ヘリ ドクターヘリ
7	本宮高等学校	本宮市高木字井戸上 45	本宮高等学校	ドクターヘリ

5 大玉村内の緊急場外離着陸場

	名 称	所在地	管理者等	想定用途
1	アットホームおおたま グラウンド	大玉村玉井字長久保 53	大玉村 産業課	消防防災ヘリ ドクターヘリ
2	大玉村民運動場	大玉村大山字六社山 1	大玉村教育委員会 生涯学習課	消防防災ヘリ ドクターヘリ

6 猪苗代町内の緊急場外離着陸場

	名 称	所在地	管理者等	想定用途
1	猪苗代町運動公園	猪苗代町字上園 1340-1	猪苗代町 生涯学習課	消防防災ヘリ ドクターヘリ
2	吾妻土湯道路管理所 非常駐車場	猪苗代町大字若宮字 朴木平甲 2963	福島県 吾妻土湯道路管理所	消防防災ヘリ ドクターヘリ
3	猪苗代町水防センター 西側駐車場	猪苗代町字下園地内	猪苗代町 総務課	消防防災ヘリ ドクターヘリ
4	猪苗代町地域振興施設 (道の駅猪苗代)	猪苗代町大字堅田字 五百苺 1	猪苗代町 建設課	消防防災ヘリ
5	猪苗代大橋	猪苗代町字下園地内 長瀬川河川敷	猪苗代町 建設課	ドクターヘリ
6	猪苗代町営磐梯山牧場	猪苗代町字酸漿沢 7134-2	猪苗代町 農林課	ドクターヘリ
7	沼尻スキー場 第3駐車場	猪苗代町大字蚕養字 沼尻山甲 2855-434	(株) マックアース リゾート福島	ドクターヘリ
8	猪苗代高等学校	猪苗代町字窪南 3664	猪苗代高等学校	ドクターヘリ
9	猪苗代支援学校	猪苗代町大字長田字 並柳西 3966-2	猪苗代支援学校	ドクターヘリ