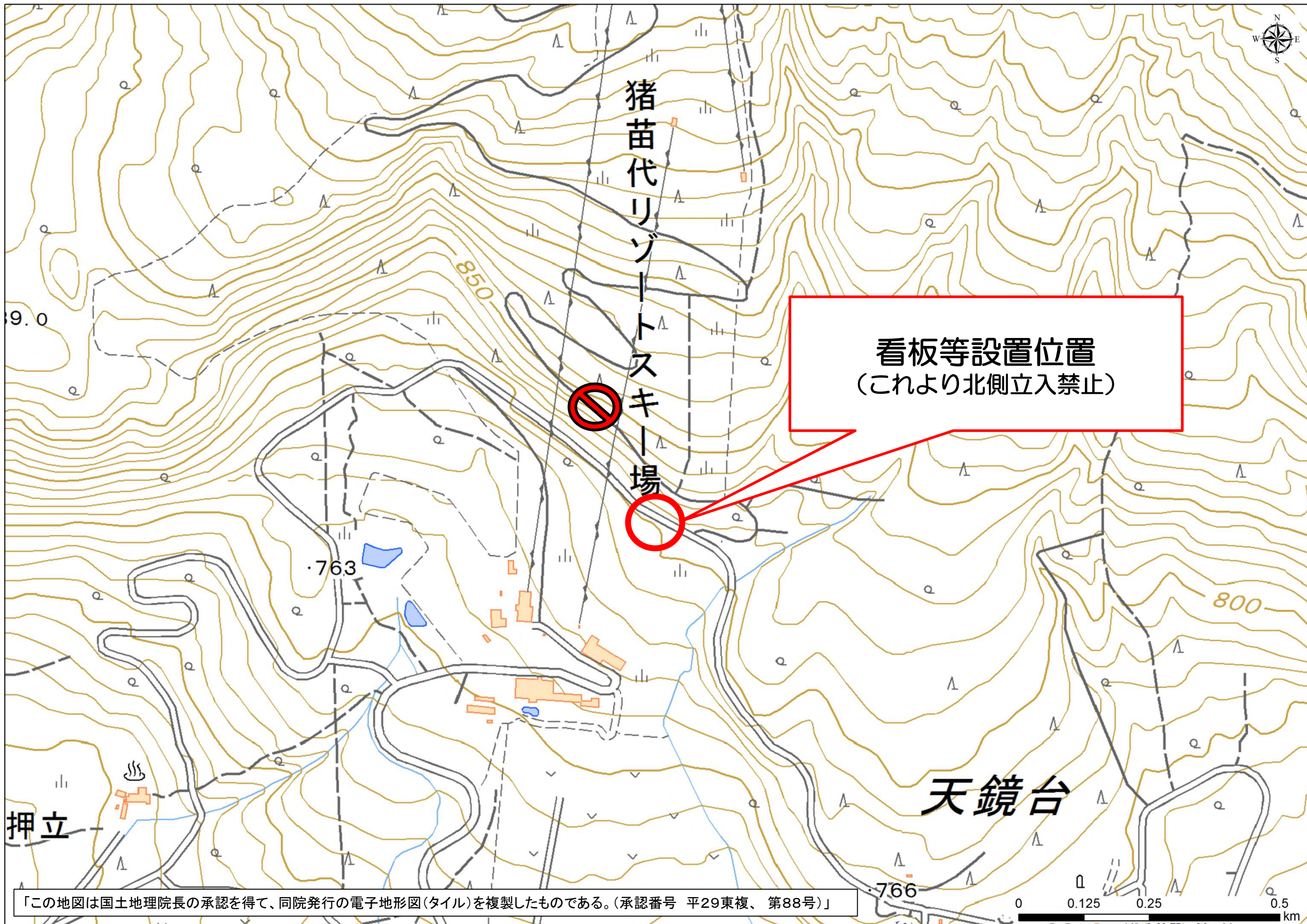


## 【卷末資料】

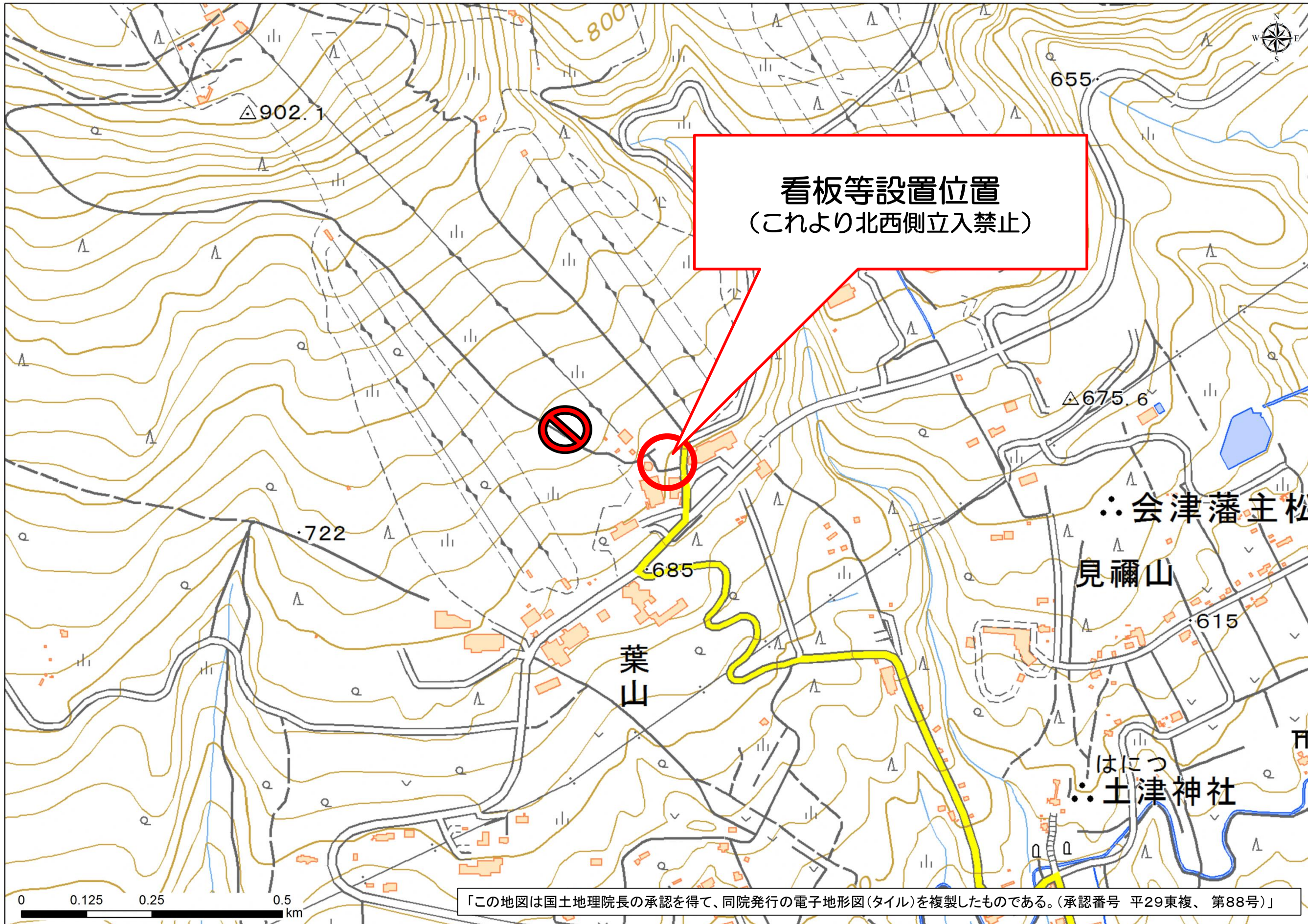
- 1 火口周辺規制・入山規制看板等設置位置詳細図
- 2 福祉避難所一覧
- 3 医療機関一覧
- 4 ヘリポート等一覧

# 火口周辺規制・入山規制看板等設置位置詳細図

## 【磐梯山】



「この地図は国土地理院長の承認を得て、同院発行の電子地形図(タイル)を複製したものである。(承認番号 平29東複、第88号)」



看板等設置位置  
(これより北西側立入禁止)



会津藩主松

見禰山

葉山

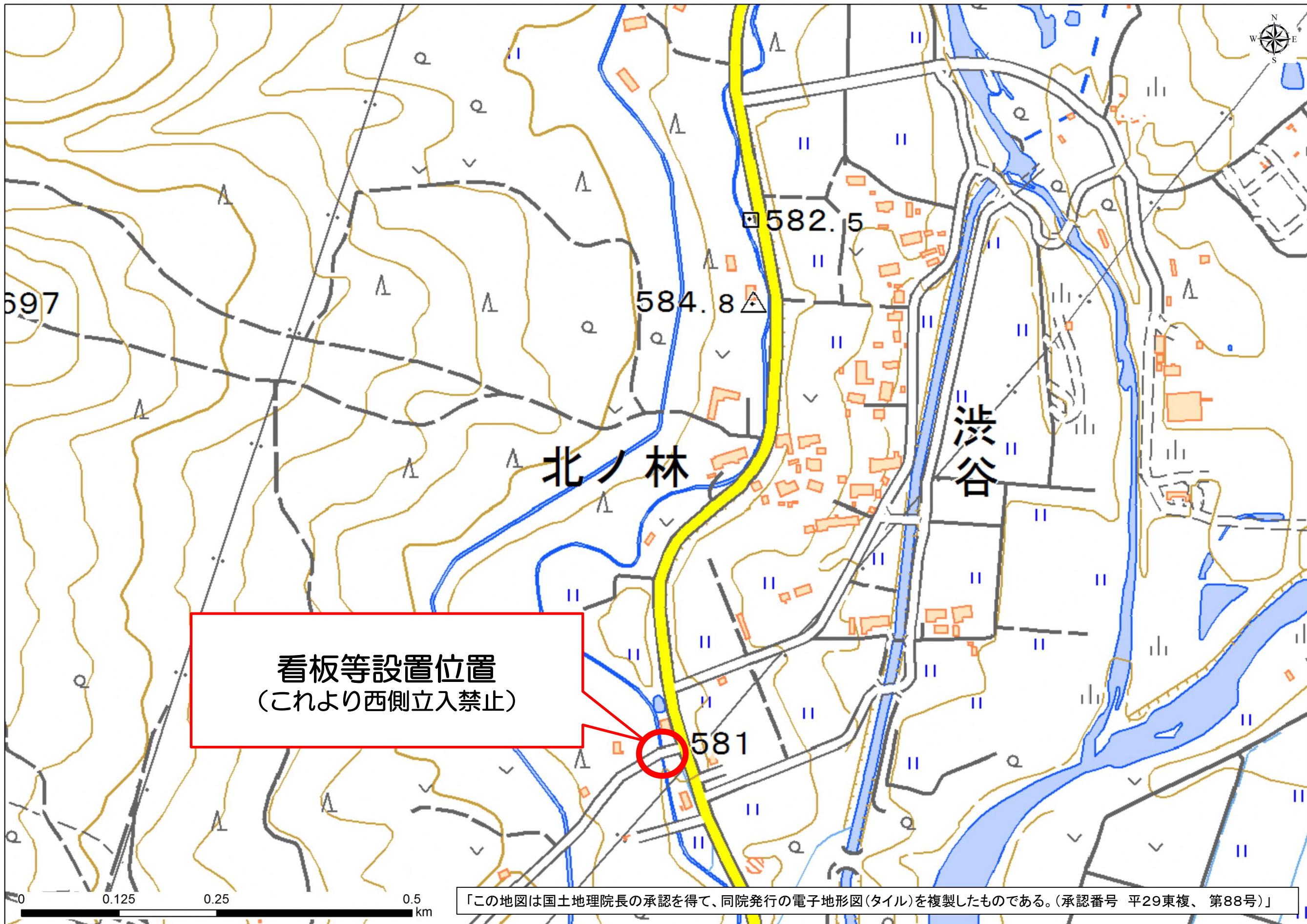
土津神社

0 0.125 0.25 0.5 km

「この地図は国土地理院長の承認を得て、同院発行の電子地形図(タイル)を複製したものである。(承認番号 平29東複、第88号)」

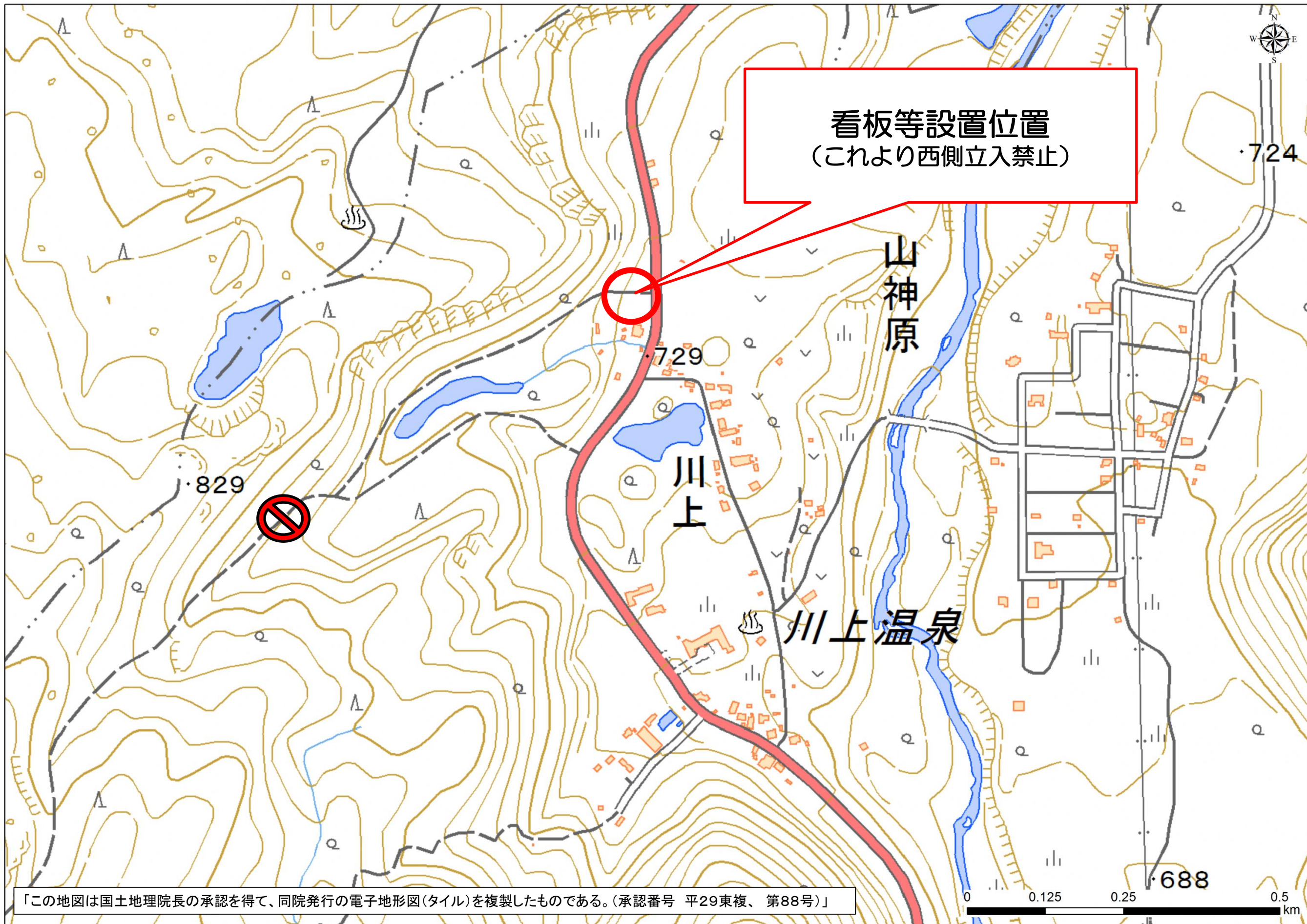
### ③渋谷登山口 [猪苗代町]

噴火警戒レベル2:立入規制



# ④川上登山口 [猪苗代町]

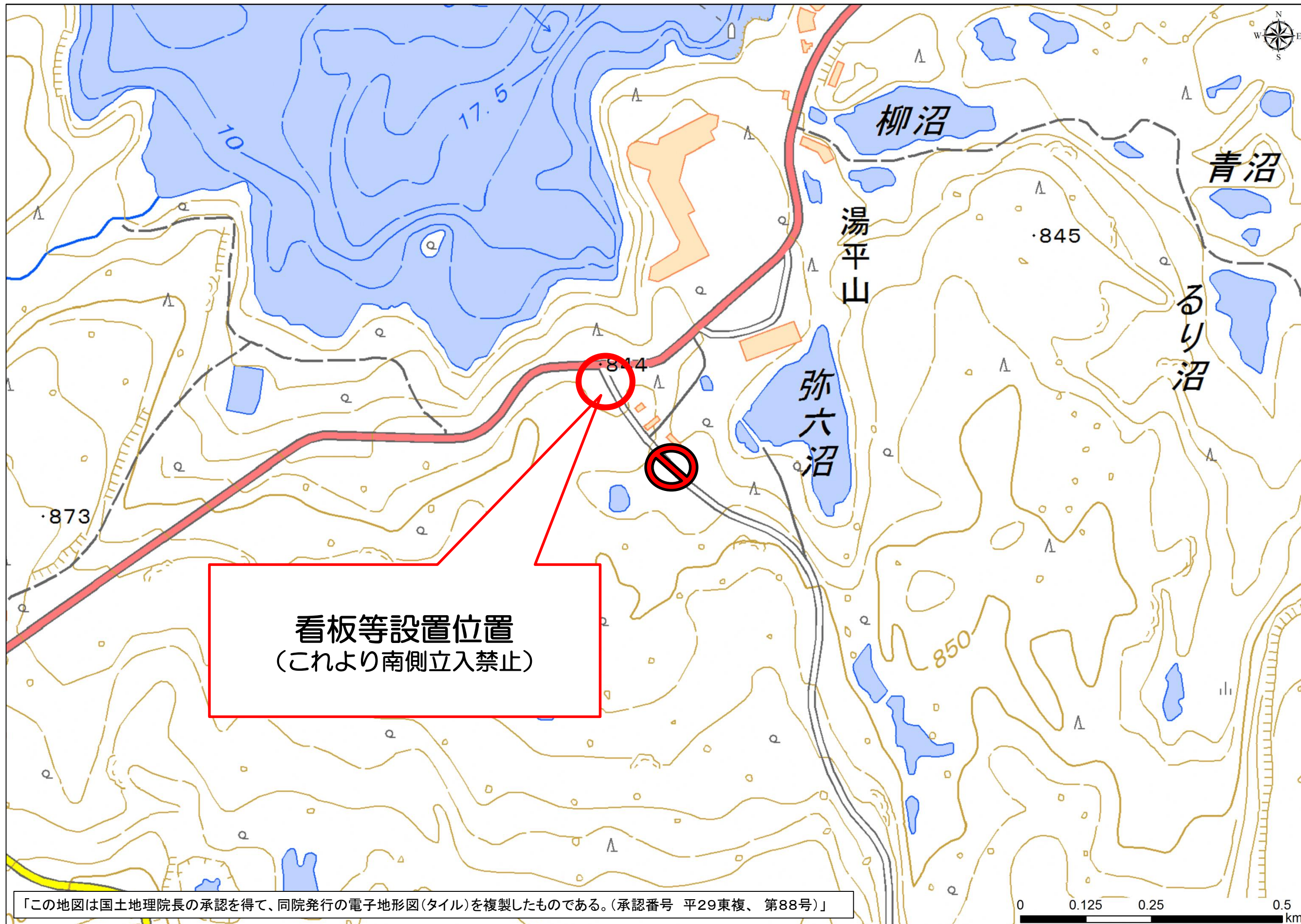
噴火警戒レベル2:立入規制



「この地図は国土地理院長の承認を得て、同院発行の電子地形図(タイル)を複製したものである。(承認番号 平29東複、第88号)」

⑤裏磐梯登山口 [北塩原村]

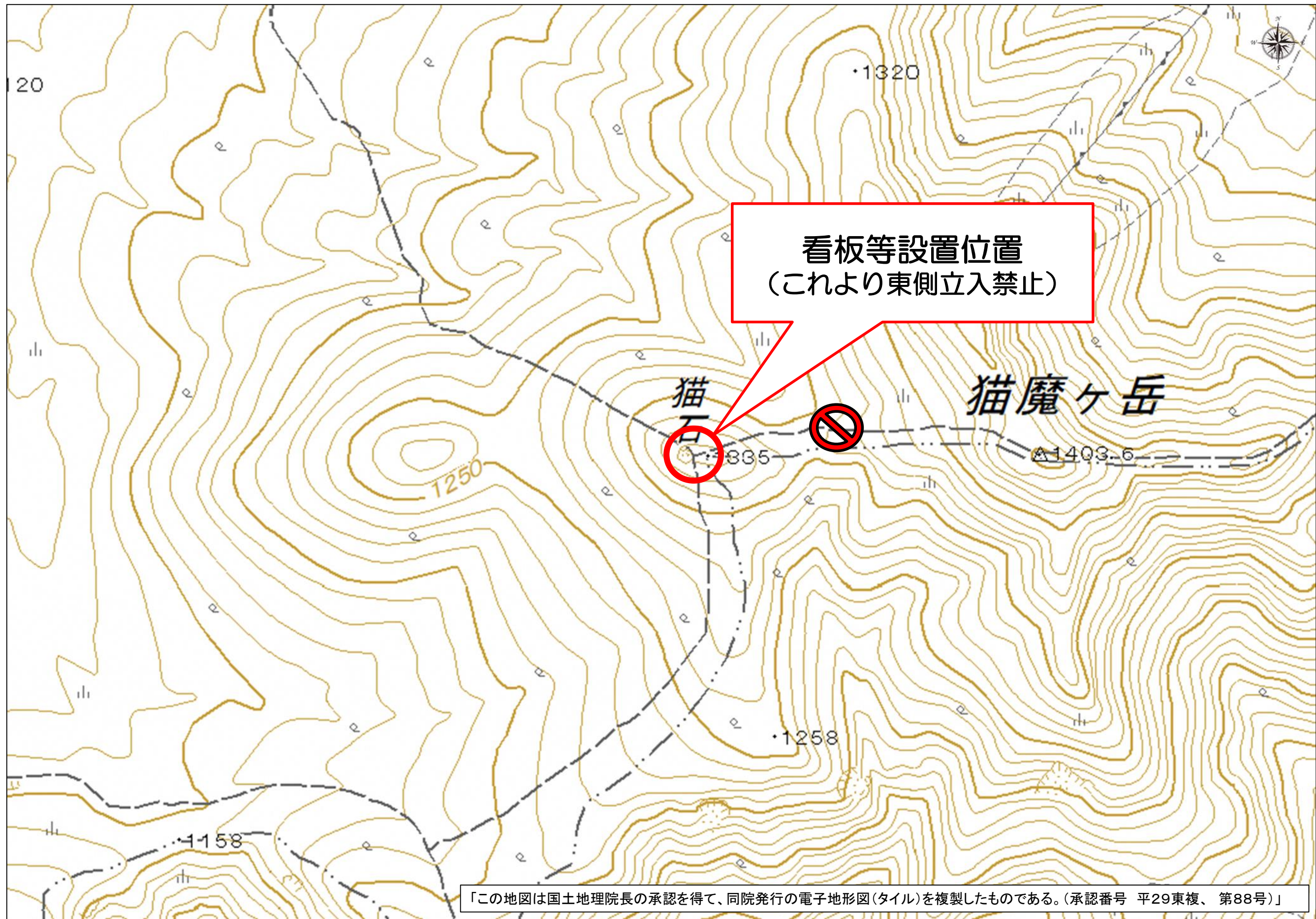
噴火警戒レベル2:立入規制



「この地図は国土地理院長の承認を得て、同院発行の電子地形図(タイル)を複製したものである。(承認番号 平29東複、第88号)」

# ⑥猫魔ヶ岳方面分岐 [北塩原村]

噴火警戒レベル2:立入規制

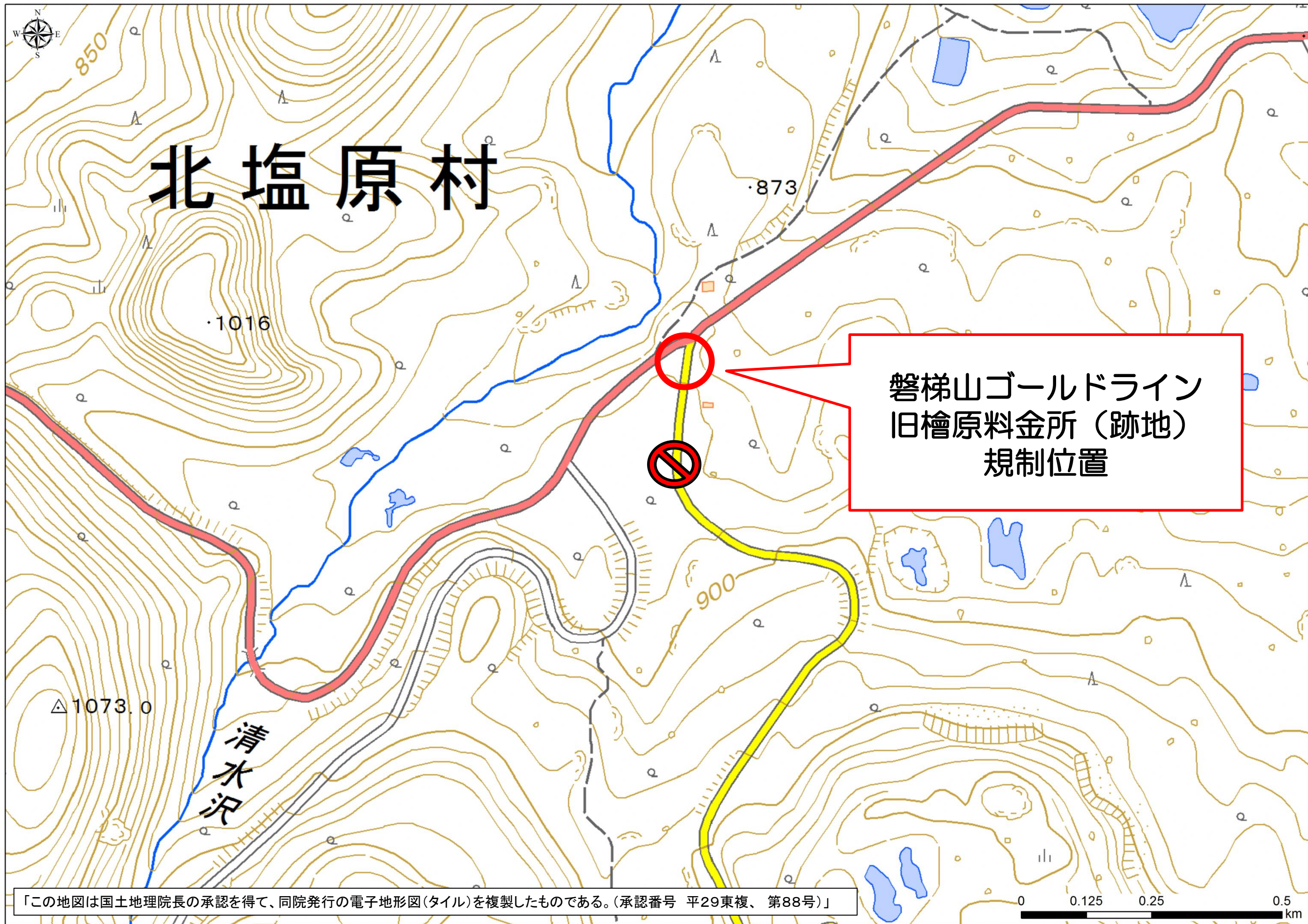


「この地図は国土地理院長の承認を得て、同院発行の電子地形図(タイル)を複製したものである。(承認番号 平29東複、第88号)」



⑦旧檜原料金所(跡地) [福島県]

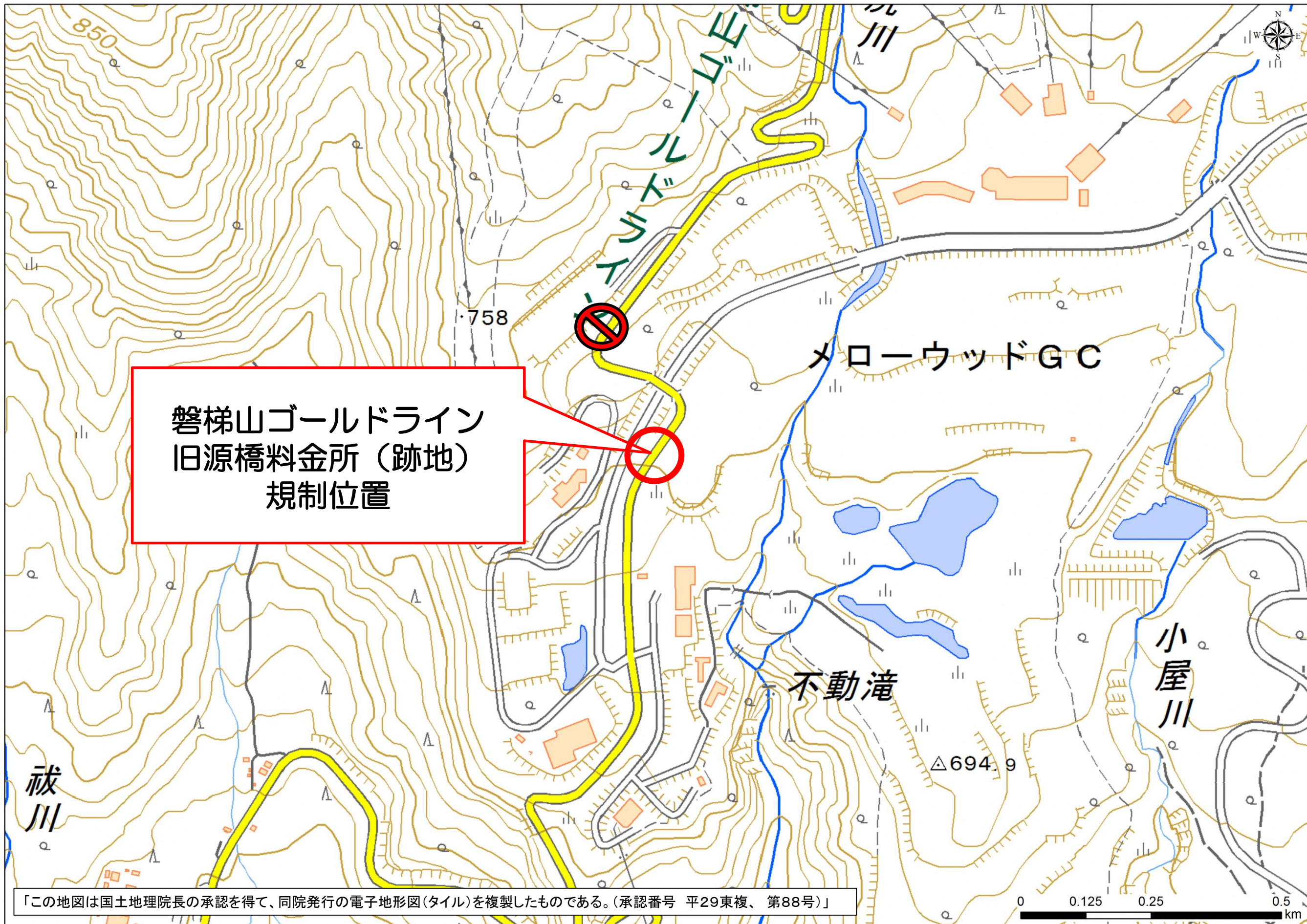
噴火警戒レベル2:立入規制

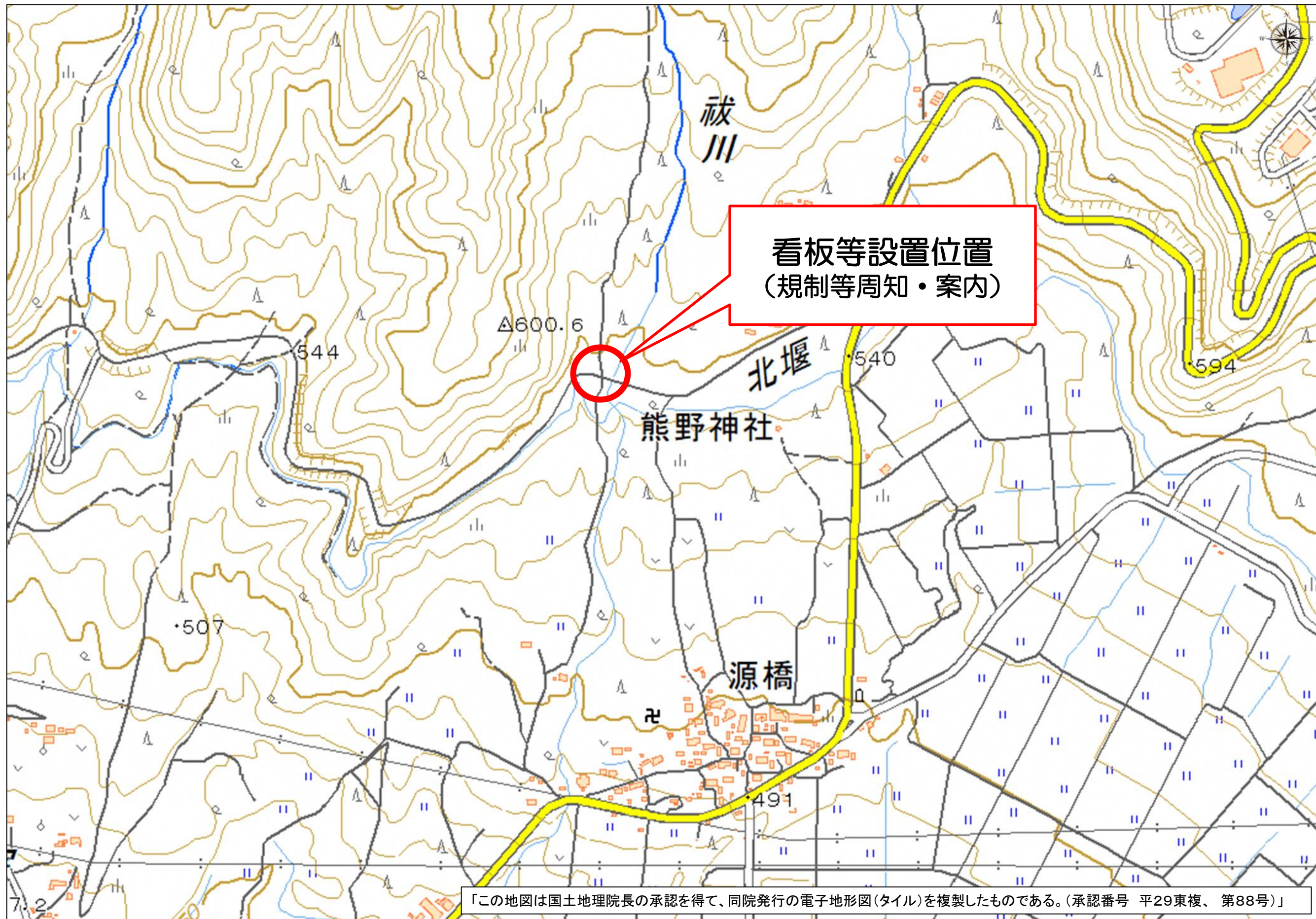


「この地図は国土地理院長の承認を得て、同院発行の電子地形図(タイル)を複製したものである。(承認番号 平29東複、第88号)」

⑦旧源橋料金所(跡地) [福島県]

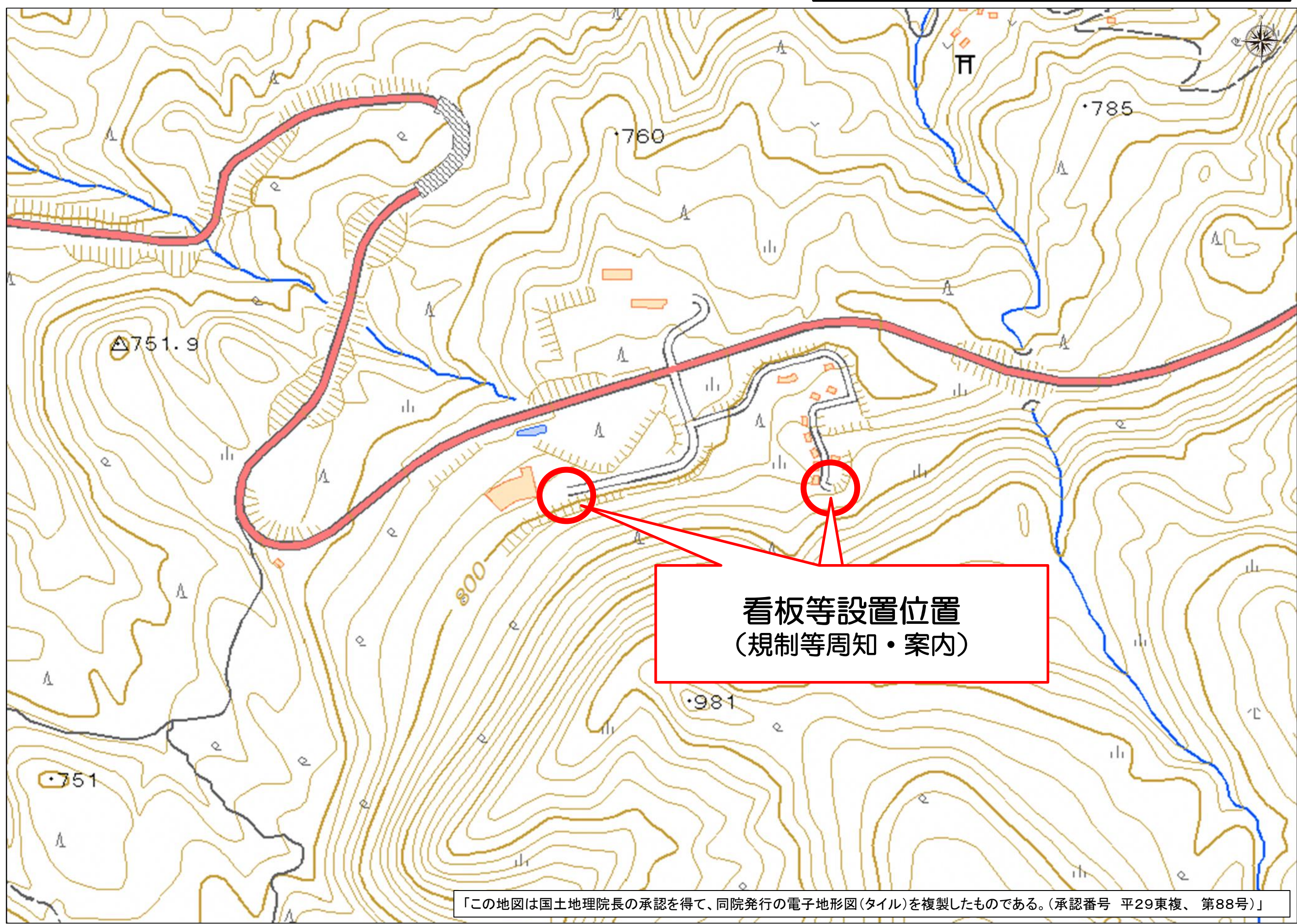
噴火警戒レベル2:立入規制





⑨ラビスパ登山口 [北塩原村]

噴火警戒レベル2・3:規制等周知・案内



看板等設置位置  
(規制等周知・案内)

「この地図は国土地理院長の承認を得て、同院発行の電子地形図(タイル)を複製したものである。(承認番号 平29東複、第88号)」



【 福祉避難所一覧 】

[平成 31 年 4 月 1 日 現在]

1 猪苗代町内の福祉避難所

	名 称	所在地	連絡先
1	猪苗代町老人福祉センター	耶麻郡猪苗代町大字蚕養字沼尻山甲 2855-173	0242-64-2575
2	猪苗代町地域福祉交流センター	耶麻郡猪苗代町大字千代田字中島 26-2	0242-62-2115

2 磐梯町内の福祉避難所

	名 称	所在地	電 話
1	磐梯町老人福祉センター	耶麻郡磐梯町大字磐梯字漆方 1054	0242-73-3022

3 北塩原村内の福祉避難所

	名 称	所在地	電 話
1	グループホームさくら	耶麻郡北塩原村大字下吉字堂ノ下 2	0241-22-2421
2	グループホームラポール	耶麻郡北塩原村大字北山字地藏堂 2906-1	0241-21-1633

4 会津若松市内の福祉避難所

	名 称	所在地	電 話
1	北会津保健センター	会津若松市北会津町下荒井字矢倉林 1	0242-58-0031
2	河東保健センター	会津若松市河東町郡山字中子山 44	0242-75-3325
3	片柳デイサービスセンター	会津若松市御旗町 9-5	0242-28-9540
4	南花畑デイサービスセンター	会津若松市南花畑 2-58	0242-27-3922
5	北会津デイサービスセンター	会津若松市北会津町下荒井字矢倉林 1	0242-58-0032
6	福島県立会津支援学校	会津若松市一箕町大字鶴賀字下柳原 102 番地	0242-32-2242
7	ゆめみっこ	会津若松市町北町大字藤室字藤室南 189-1	0242-33-8818
8	KIDS SCHOOL つぼみ	会津若松市西七日町 2-29	0242-33-8818

	名 称	所在地	電 話
9	夢の樹	会津若松市一箕町大字八幡字滝沢 82-3	0242-33-8818
10	会津敬愛苑	会津若松市北会津町東小松字南古川 1	0242-56-5822
11	会津みどりホーム	会津若松市神指町大字北四合字伊丹堂 55-1	0242-22-6511
12	芦ノ牧ホーム	会津若松市大戸町大字芦牧字壇ノ下 845	0242-92-3171
13	絆	会津若松市湊町大字共和字西田面 180	0242-96-1101
14	枝雪零苑	会津若松市一箕町大字松長字下長原 152	0242-39-2777
15	アガッセ	会津若松市神指町榎木檀 73 番地	0242-39-2271
16	りんどうの家	会津若松市大戸町小谷川端 1 番地	0242-92-3321
17	はる アクティブ 菜の花	会津若松市一箕町大字亀賀字藤原 22-16	0242-23-4360
18	ピーターパンデイサービスセンター	会津若松市真宮新町南四丁目 78	0242-58-1131
19	介護老人保健施設 美野里	会津若松市北会津町東小松字南古川 12	0242-56-5000
20	プラセール日新	会津若松市日新町 10-10	0242-28-6581
21	ライフケア和	会津若松市山見町 76	0242-22-3330
22	Welfare 希星、Life 希星	会津若松市門田町大字日吉字箆籬田 19	0242-23-7220
23	悠悠いきいき倶楽部あいづ	会津若松市字中央二丁目 1-21	0242-37-2166
24	グループホーム TOMO	会津若松市河東町広田字沢目 56	0242-75-3809
25	ホームはな	会津若松市河東町広田字広田 130	0242-75-3809
26	とうみょう子ども園	会津若松市大町二丁目 1-45	0242-25-3636
27	丘の一番星、 そらと星のバラード	会津若松市一箕町松長一丁目 19	0242-93-5766
28	デイサービスセンター 陽だまりの家	会津若松市門田町大字飯寺字村西 185-1	0242-28-5380

## 5 喜多方市の福祉避難所

	名 称	所在地	電 話
1	喜多方市総合福祉センター	喜多方市字上江 3646-1	0241-23-3231
2	熱塩加納保健福祉センター 夢の森	喜多方市熱塩加納町米岡字下平 乙 609	0241-36-3112
3	塩川保健福祉センター いきいきセンター	喜多方市塩川町字身神 300-1	0241-27-3948
4	過疎高齢者生活福祉センター しゃくなげホーム	喜多方市山都町字北松ノ前 3144	0241-38-3100
5	高齢者生活福祉センター かたくり荘	喜多方市高郷町揚津字袖山甲 3067-3	0241-44-7111

## 6 湯川村の福祉避難所

	名 称	所在地	電 話
1	特別養護老人ホーム いちょうの木	河沼郡湯川村大字佐野目字佐野 北 43 番地	0241-27-8338

※ 会津坂下町については、居住地域における避難対象地域が存在しないため、火山災害における福祉避難所の使用は想定されない。



【 医療機関一覧 】

[平成31年4月1日 現在]

1 磐梯山周辺（会津地方）の第二次救急医療機関

	名 称	所在地	電 話
1	福島県立医科大学 会津医療センター附属病院	会津若松市河東町谷沢字 前田 21-2	0242-75-2100
2	竹田総合病院	会津若松市山鹿町 3-27	0242-27-5511
3	会津中央病院	会津若松市鶴賀町 1-1	0242-25-1515
4	飯塚病院附属有隣病院	喜多方市松山町村松字北原 3643-1	0241-24-5021
5	坂下厚生総合病院	会津坂下町字逆水 50	0242-83-3511
6	高田厚生病院	会津美里町字高田甲 2981	0242-54-2211

2 郡山市内の第二次救急医療機関

	名 称	所在地	電 話
1	寿泉堂総合病院	郡山市駅前 1 丁目 1-17	024-932-6363
2	星総合病院	郡山市向河原町 159-1	024-983-5511
3	総合南東北病院	郡山市八山田 7 丁目 115	024-934-5322
4	今泉西病院	郡山市朝日 2 丁目 18-8	024-934-1515
5	太田西ノ内病院	郡山市西ノ内 2 丁目 5-20	024-925-1188
6	太田熱海病院	郡山市熱海町熱海 5-240	024-984-0088
7	桑野協立病院	郡山市島 2 丁目 9-18	024-933-5422

【ヘリポート等（防災対応の場外離着陸場）一覧】

〔平成31年4月1日 現在〕

1 猪苗代町内の緊急場外離着陸場

	名 称	所在地	管理者等	想定用途
1	猪苗代町運動公園	猪苗代町字上園 1340-1	猪苗代町 生涯学習課	消防防災ヘリ ドクターヘリ
2	吾妻土湯道路管理所 非常駐車場	猪苗代町大字若宮字 朴木平甲 2963	福島県 吾妻土湯道路管理所	消防防災ヘリ ドクターヘリ
3	猪苗代町水防センター 西側駐車場	猪苗代町字下園地内	猪苗代町 総務課	消防防災ヘリ ドクターヘリ
4	猪苗代町地域振興施設 (道の駅猪苗代)	猪苗代町大字堅田字 五百苺 1	猪苗代町 建設課	消防防災ヘリ
5	猪苗代大橋	猪苗代町字下園地内 長瀬川河川敷	猪苗代町 建設課	ドクターヘリ
6	猪苗代町営磐梯山牧場	猪苗代町字酸栗沢 7134-2	猪苗代町 農林課	ドクターヘリ
7	沼尻スキー場 第3駐車場	猪苗代町大字蚕養字 沼尻山甲 2855-434	(株)マックアース リゾート福島	ドクターヘリ
8	猪苗代高等学校	猪苗代町字窪南 3664	猪苗代高等学校	ドクターヘリ
9	猪苗代支援学校	猪苗代町大字長田字 並柳西 3966-2	猪苗代支援学校	ドクターヘリ

2 磐梯町内の緊急場外離着陸場

	名 称	所在地	管理者等	想定用途
1	本寺農村公園	磐梯町大字磐梯字湯殿 地内	本寺行政区	消防防災ヘリ ドクターヘリ
2	磐梯山SA（上り線）	磐梯町大字更科字遠平 地内	NEXCO東日本 会津若松管理事務所	消防防災ヘリ ドクターヘリ
3	磐梯町民運動場	磐梯町大字磐梯字仁渡 977	磐梯町 教育課	ドクターヘリ

### 3 北塩原村内の緊急場外離着陸場

	名 称	所在地	管理者等	想定用途
1	休暇村裏磐梯	北塩原村桧原字小野川 原地内	休暇村裏磐梯	消防防災ヘリ ドクターヘリ
2	北塩原村民運動場	北塩原村北山字村東 150	北塩原村公民館	消防防災ヘリ ドクターヘリ
3	グランデコ スノーリゾート	北塩原村桧原字荒砂沢 山地内	グランデコ スノーリゾート	消防防災ヘリ ドクターヘリ
4	裏磐梯小・中学校	北塩原村大字桧原字 剣ヶ峯 1093-732	北塩原村 教育委員会	ドクターヘリ
5	裏磐梯スキー場	北塩原村大字桧原字 大府平山 1170-5	(株) マックアース リゾート福島	ドクターヘリ
6	裏磐梯猫魔スキー場	北塩原村大字桧原字 猫魔山 1163	星野リゾート	ドクターヘリ
7	スポーツパーク桧原湖	北塩原村大字桧原字 早稲沢 527-128	北塩原村 商工観光課	ドクターヘリ
8	桧原湖セミナーハウス	北塩原村桧原字水梨原 1137-3	北塩原村 総務企画課	ドクターヘリ

### 4 会津若松市内の緊急場外離着陸場

	名 称	所在地	管理者等	想定用途
1	多目的広場 (旧会津陸上競技場)	会津若松市城東町 1	会津若松市 花と緑の課	消防防災ヘリ ドクターヘリ
2	会津大学運動場	会津若松市一箕町大字 鶴賀字上居合地内	会津大学	消防防災ヘリ ドクターヘリ
3	会津若松消防署 城南分署	会津若松市古川町 9-21	会津若松地方 消防本部	消防防災ヘリ ドクターヘリ
4	会津レクリエーション 公園	会津若松市湊町大字 赤井字笹山原地内	福島県 会津若松建設事務所	消防防災ヘリ ドクターヘリ
5	会津総合運動公園	会津若松市門田町大字 御山字村上 164	会津若松市 花と緑の課	消防防災ヘリ ドクターヘリ
6	会津若松ヘリポート	会津若松市北会津町 蟹川字上川崎 2760	会津若松市 農政課	消防防災ヘリ ドクターヘリ
7	蟹川緑地 第2グラウンド	会津若松市北会津町 蟹川字上川崎地内	会津若松市 花と緑の課	消防防災ヘリ
8	旧河東中学校	会津若松市河東町広田 字東 116	会津若松市教育委員 会教育総務課	消防防災ヘリ ドクターヘリ
9	崎川浜	会津若松市湊町大字 平潟地内	会津若松市 観光課	消防防災ヘリ ドクターヘリ

	名 称	所在地	管理者等	想定用途
10	東山	会津若松市東山大字 湯川字四ツ穴甲 675-6	(個人管理)	消防防災ヘリ ドクターヘリ
11	大川ダム	会津若松市大戸町大字 大川字李平乙地内	北陸地方整備局 阿賀川河川事務所	消防防災ヘリ ドクターヘリ
12	阿賀川	会津若松市門田町大字 一ノ堰字土手下地内	会津若松市 花と緑の課	消防防災ヘリ
13	河東総合体育館	会津若松市河東町浅山 字石堀山 40-1	会津若松市 スポーツ推進課	消防防災ヘリ ドクターヘリ
14	会津中央病院 ヘリポート	会津若松市一箕町大字 亀賀字郷之原地内	(財) 温知会	消防防災ヘリ ドクターヘリ
15	大川緑地公園	会津若松市門田町大字 一ノ堰字土手下地内	会津若松市 花と緑の課	消防防災ヘリ ドクターヘリ
16	会津医療センター	会津若松市河東町谷沢 字前田 21-2	福島県立医科大学 会津医療センター	ドクターヘリ
17	会津若松 I C 内駐車場	会津若松市町北町大字 始字屋敷 66	NEXCO 東日本 会津若松管理事務所	ドクターヘリ
18	大戸小学校	会津若松市大戸町 上三寄大豆田 116	大戸小学校	ドクターヘリ
19	大戸中学校	会津若松市大戸町 上三寄香塩 211-1	大戸中学校	ドクターヘリ
20	会津高等学校	会津若松市表町 3-1	会津高等学校	ドクターヘリ
21	会津工業高等学校	会津若松市徒之町 1-37	会津工業高等学校	ドクターヘリ
22	葵高等学校	会津若松市西栄町 4-61	葵高等学校	ドクターヘリ
23	若松商業高等学校	会津若松市米代一丁目 3-31	若松商業高等学校	ドクターヘリ
24	湊小学校	会津若松市湊町大字 共和字上馬渡 171	湊小学校	ドクターヘリ
25	湊中学校	会津若松市湊町大字 共和字上馬渡 266-1	湊中学校	ドクターヘリ
26	西部農村公園	会津若松市河東町代田 字北畑 396	会津若松市 花と緑の課	ドクターヘリ

## 5 喜多方市内の緊急場外離着陸場

	名 称	所在地	管理者等	想定用途
1	雲雀ヶ丘球場	喜多方市岩月町喜多方 字北山ノ神 244	喜多方市 生涯学習課	消防防災ヘリ ドクターヘリ
2	濁川河川敷	喜多方市新町下川原 地先	福島県 喜多方建設事務所	消防防災ヘリ ドクターヘリ
3	押切川公園自由広場	喜多方市押切一丁目 地内	喜多方市 都市整備課	消防防災ヘリ ドクターヘリ
4	熱塩加納多目的広場	喜多方市熱塩加納町 相田字大森 5000	喜多方市 熱塩加納総合支所	消防防災ヘリ ドクターヘリ
5	熱塩加納野球場	喜多方市熱塩加納町 相田字大森 5000	喜多方市 熱塩加納総合支所	消防防災ヘリ
6	三ノ倉スキー場	熱塩加納町相田字北権 現森甲 857-1	喜多方市 熱塩加納総合支所	消防防災ヘリ
7	森林スポーツ公園	喜多方市山都町字三津 合山 4021-2	喜多方市 山都総合支所	消防防災ヘリ ドクターヘリ
8	山都第三小学校跡	喜多方市山都町大字一 ノ木字中在家乙 1675-3	喜多方市 山都総合支所	消防防災ヘリ ドクターヘリ
9	喜多方ヘリポート	喜多方市松山町大飯坂 地内	喜多方市 生活防災課	消防防災ヘリ ドクターヘリ
10	高郷運動広場	喜多方市高郷町夏井字 菅沼 3691	喜多方市 高郷総合支所	消防防災ヘリ ドクターヘリ
11	日橋川緑地	喜多方市塩川町遠田字 沼上地内	喜多方市 塩川総合支所	消防防災ヘリ ドクターヘリ
12	雷神山スキー場	喜多方市高郷町上郷字 松原 18	喜多方市 高郷総合支所	消防防災ヘリ ドクターヘリ
13	カイギユランド たかさと	喜多方市高郷町西羽賀 和尚堂 3163	喜多方市 高郷総合支所	ドクターヘリ
14	西海枝 市有地	喜多方市高郷町西海枝 34	喜多方市 高郷総合支所	ドクターヘリ
15	喜多方高等学校	喜多方市桜が丘一丁目 129	喜多方高等学校	ドクターヘリ
16	喜多方桐桜高等学校	喜多方市豊川町米室字 高吉 4344-5	喜多方桐桜高等学校	ドクターヘリ
17	喜多方東高等学校	喜多方市字江中子 4167	喜多方東高等学校	ドクターヘリ
18	熱塩小学校	喜多方市熱塩加納町 山田字堂ノ下甲 1613	熱塩小学校	ドクターヘリ
19	会北中学校	喜多方市熱塩加納町 米岡字下台乙 839	会北中学校	ドクターヘリ

	名 称	所在地	管理者等	想定用途
20	加納小学校	喜多方市熱塩加納町 加納字西土合甲 1325	加納小学校	ドクターヘリ
21	御殿場公園運動広場	喜多方市塩川町御殿場 4-17	喜多方市 塩川総合支所	ドクターヘリ
22	県営荻野漕艇場	喜多方市高郷町上郷字 魚筍洲丙 292-1	喜多方市 生涯学習課	ドクターヘリ
23	耶麻農業高等学校	喜多方市山都町字 上ノ山平 4299-1	耶麻農業高等学校	ドクターヘリ
24	山都総合支所	喜多方市山都町字広中 新田 1167	喜多方市 山都総合支所	ドクターヘリ

#### 6 会津坂下町内の緊急場外離着陸場

	名 称	所在地	管理者等	想定用途
1	鶴沼緑地公園 多目的広場	会津坂下町川端乙	会津坂下町 建設課	消防防災ヘリ ドクターヘリ
2	県農業総合センター 会津地域研究所	会津坂下町大字見明字 南原 881	県農業総合センター 会津地域研究所	消防防災ヘリ
3	ばんげひがし公園 鶴沼球場	会津坂下町大字福原字 殿田地内	会津坂下町 建設課	ドクターヘリ
4	会津農林高等学校	会津坂下町字曲田 1391	会津農林高等学校	ドクターヘリ
5	坂下高等学校	会津坂下町大字白狐字 古川甲 1090	坂下高等学校	ドクターヘリ

#### 7 湯川村内の緊急場外離着陸場

	名 称	所在地	管理者等	想定用途
1	湯川村村営野球場	湯川村大字三川字的場 50	湯川村教育委員会 社会教育係	消防防災ヘリ ドクターヘリ