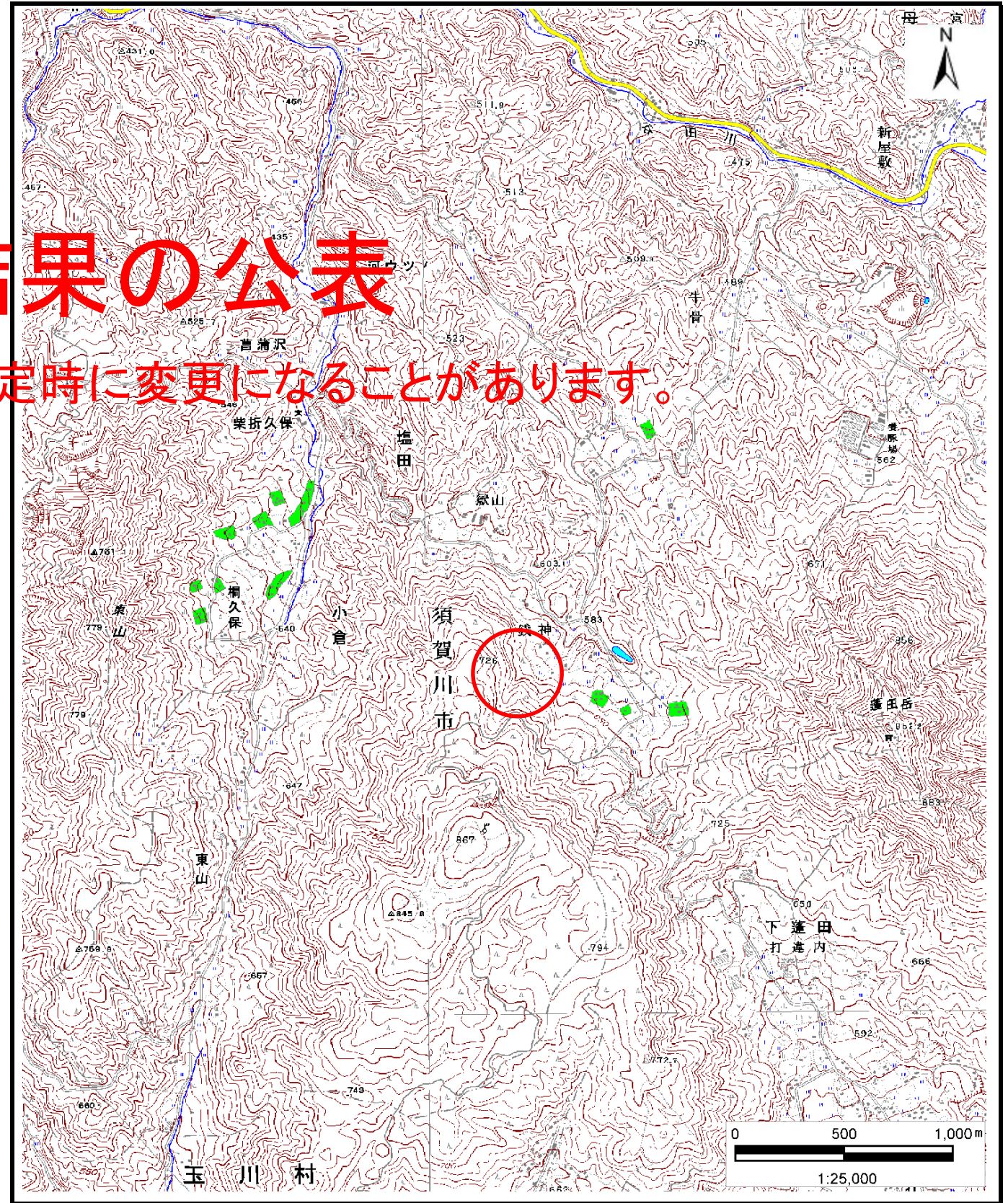


土砂災害警戒区域等の指定の公示に係る図書（その1）



(1/200,000)



(1/25,000)

基礎調査結果の公表

※この公示図書は予定図のため、指定時に変更になることがあります。

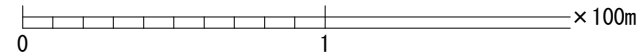
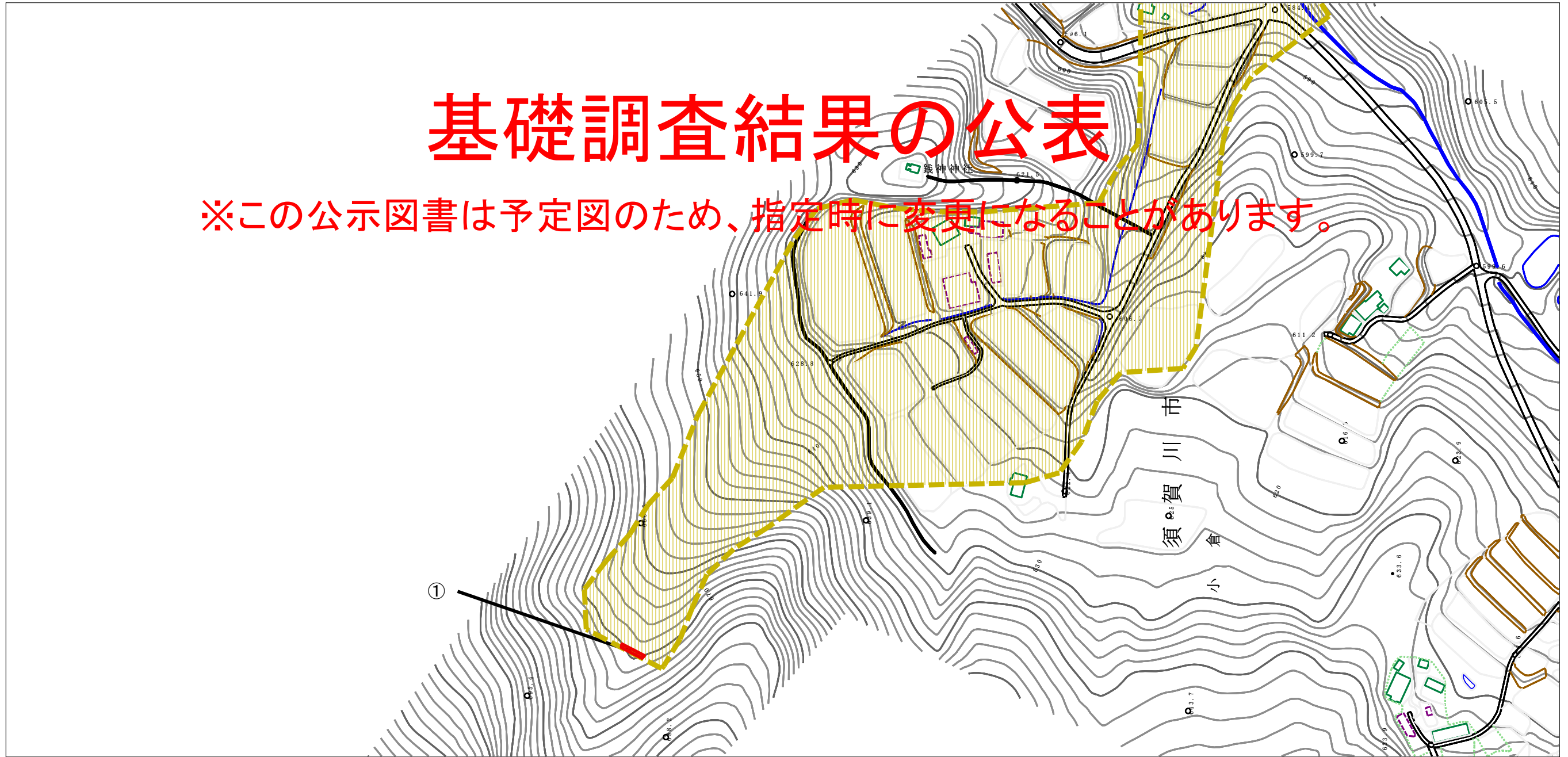
様式-1 (土)
土砂災害警戒区域・土砂災害特別警戒区域 位置図

自然現象の種類	土石流
溪流番号	20207B001
溪流名	銭神沢1号
所在地	福島県須賀川市小倉字銭神

この地図は、国土地理院長の承認を得て、同院発行の数値地図200000（地図画像）及び電子地形図25000を複製したものである。（承認番号 平28情復、第250号）

基礎調査結果の公表

※この公示図書は予定図のため、指定時に変更になることがあります。



横断側線の区間	力の大きさのうち最大のもの (kN/m ²)	土石流の高さ (m)
①	15.54	0.50

様式-2 (土)
土砂災害警戒区域・土砂災害特別警戒区域
区域図

土砂災害防止法施行令第二条の基準に該当する区域	
土砂災害防止法施行令第三条の基準に該当する区域	
それ以外の区域	

N
縮尺
1:2,500

自然現象の種類	土石流	溪流番号	20207B0001
告示番号		溪流名	銭神沢1号
告示年月日		所在地	福島県須賀川市 小倉字銭神

基礎調査結果の公表

※この公示図書は予定図のため、指定時に変更になることがあります。

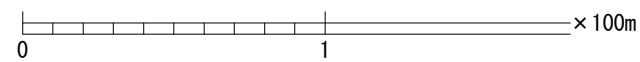


横断側線の区間	力の大きさのうち最大のもの (kN/m ²)	土石流の高さ (m)
①	15.54	0.50

様式-2 (土) 土砂災害警戒区域・土砂災害特別警戒区域 区域図	土砂災害防止法施行令第2条の基準に該当する区域		N 縮尺 1:2,500	自然現象の種類	土石流	溪流番号	20207B0001
	土砂災害防止法施行令第3条の基準に該当する区域			告示番号		溪流名	銭神沢1号
	それ以外の区域			告示年月日		所在地	福島県須賀川市 小倉字銭神

基礎調査結果の公表

※この公示図書は予定図のため、指定時に変更になることがあります。



横断側線の区間	力の大きさのうち最大のもの (kN/m ²)	土石流の高さ (m)
①	15.54	0.50

様式-2 (土)
土砂災害警戒区域・土砂災害特別警戒区域
区域図

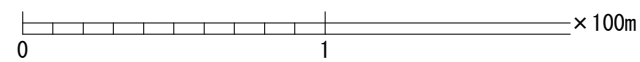
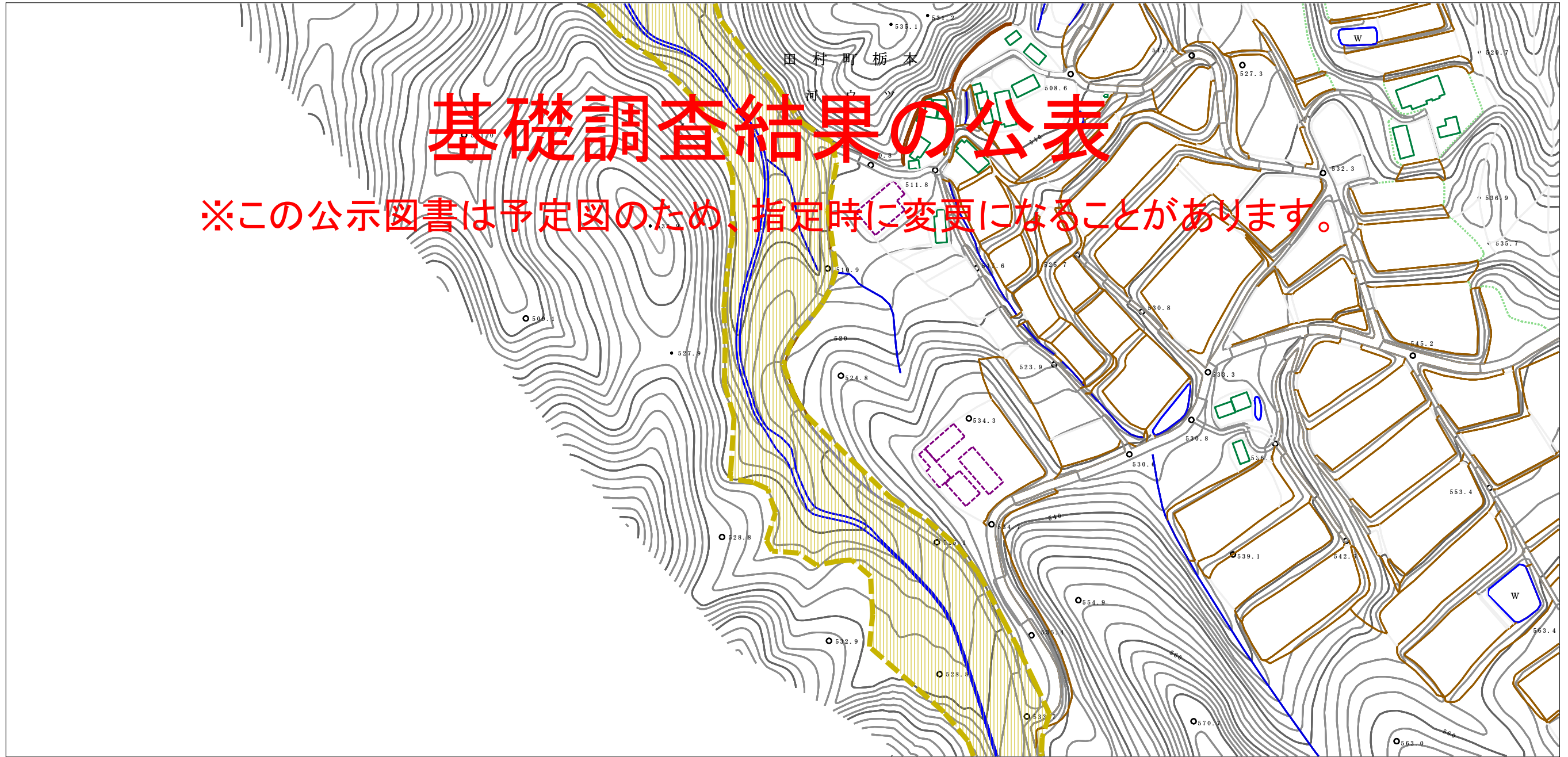
土砂災害防止法施行令第二条の基準に該当する区域	
土砂災害防止法施行令第三条の基準に該当する区域	
それ以外の区域	

N
縮尺
1:2,500

自然現象の種類	土石流	溪流番号	20207B0001
告示番号		溪流名	銭神沢1号
告示年月日		所在地	福島県須賀川市 小倉字銭神

基礎調査結果の公表

※この公示図書は予定図のため、指定時に変更になることがあります。



横断側線の区間	力の大きさのうち最大のもの (kN/m ²)	土石流の高さ (m)
①	15.54	0.50

様式-2 (土)
土砂災害警戒区域・土砂災害特別警戒区域
区域図

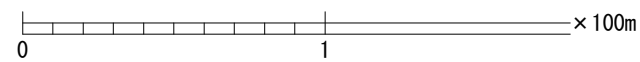
土砂災害防止法施行令第二条の基準に該当する区域	
土砂災害防止法施行令第三条の基準に該当する区域	
それ以外の区域	

N
縮尺
1:2,500

自然現象の種類	土石流	溪流番号	20207B0001
告示番号		溪流名	銭神沢1号
告示年月日		所在地	福島県須賀川市 小倉字銭神

基礎調査結果の公表

※この公示図書は予定図のため、指定時に変更になることがあります。



横断側線の区間	力の大きさのうち最大のもの (kN/m ²)	土石流の高さ (m)
①	15.54	0.50

様式-2 (土)

土砂災害警戒区域・土砂災害特別警戒区域
区域図

土砂災害防止法施行令第二条の基準に該当する区域

- 土石流の高さが1mを超える場合、土石等の移動による力が50kN/m²を超える区域
- 土石流の高さが1mを超える場合、土石等の移動による力が50kN/m²以下の区域
- それ以外の区域



縮尺
1:2,500

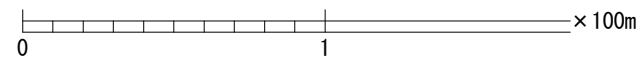
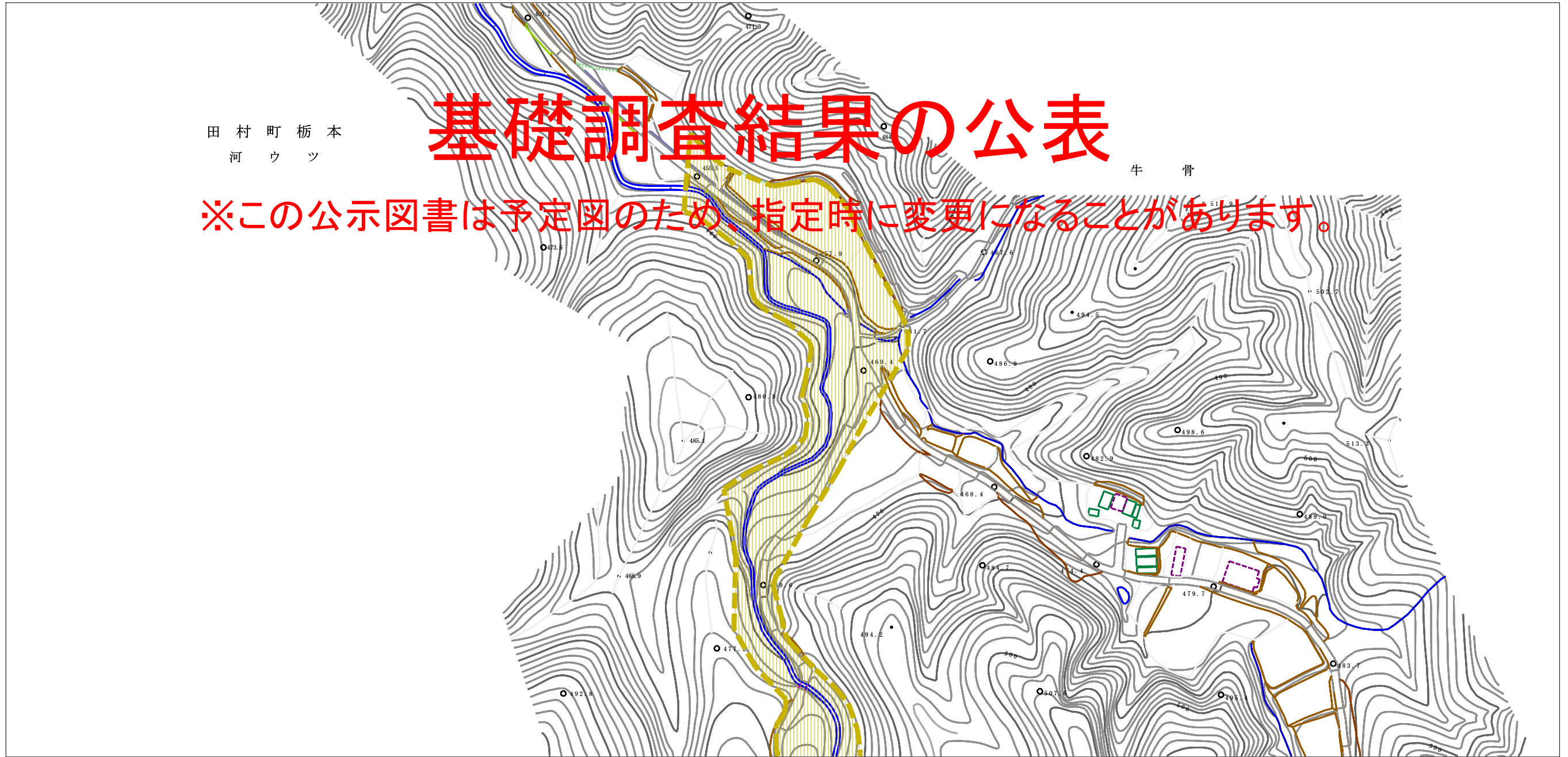
自然現象の種類	土石流	溪流番号	20207B0001
告示番号		溪流名	銭神沢1号
告示年月日		所在地	福島県須賀川市 小倉字銭神

田村町 栃本
河 ヲツ

基礎調査結果の公表

牛 骨

※この公示図書は予定図のため、指定時に変更になることがあります。



横断側線の区間	力の大きさのうち最大のもの (kN/m ²)	土石流の高さ (m)
①	15.54	0.50

様式-2 (土)
土砂災害警戒区域・土砂災害特別警戒区域
区域図

土砂災害防止法施行令第二条の基準に該当する区域	
土砂災害防止法施行令第三条の基準に該当する区域	
それ以外の区域	

N
縮尺
1:2,500

自然現象の種類	土石流	溪流番号	20207B0001
告示番号		溪流名	銭神沢1号
告示年月日		所在地	福島県須賀川市 小倉字銭神