

県立矢吹病院地域連携誌

# 彩雲

Issue 21

2019 Sep



福島県立矢吹病院



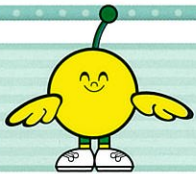
## 新任のごあいさつ

今年4月、前院長の定年退職を受け、新しく県立矢吹病院の院長に就任いたしました。矢吹町をはじめ県南地域での職務は初めてなこともあり、まだまだ不慣れで戸惑うことばかりで、皆様には大変申し訳なく思っております。

さて、時代は“平成”から“令和”に移りました。折しも、当院も全面建て替えによる新病院開院を3年後に予定しており、大きな変革期を迎えているところであります。その新病院の特徴として、児童思春期医療の充実（発達障害などところに不調を抱えた児童等への適切な診療環境を整備する）と医療観察法病床の整備（十分な安全対策のもと、触法患者に専門的な医療を提供し社会復帰を支援する）があげられています。これらは、福島県精神医療の重要課題でもあり、公的病院である当院が担うべき役割と認識し、準備を進めているところです。特に児童思春期医療については、数年前から実際の取り組みが始まっています。その成果からか最近では外来待合室で子どもさんの姿を目にすることも増えてきました。今までは、重い精神障害を抱えた方が受診する病院というイメージがあったかと思いますが、これからは、“職場のストレスが多くて眠れないんです…” “最近、物忘れが気になって…” など、ちょっとしたことで気軽に受診できる病院、そんな地域の皆様と共にある病院を目指していきたいと思っております。尚、今秋より旧病棟の解体工事が始まり、大型車の出入り等で皆様にはご迷惑をおかけすることがあるかと思っております。新病院機能の実現と併せて、皆様のご理解とご協力をよろしくお願い致します。



福島県立矢吹病院長 橘高 一



## 児童思春期外来について

児童思春期外来では、様々な経験を通して、共に成長していくことを目的に、多様なプログラムを準備しています。

### 【ペアレントトレーニング】

保護者がお子さんの持つ難しさを理解し、親と子が良いコミュニケーションで家庭生活を送れるようになることを目的として、全10回で行っております。

このプログラムでは、具体的なお子さんの行動の見方や、好ましい行動をほめるコツ、好ましくない行動を無視するコツなどを、2週間に1度のペースで学んでいきます。

勉強会と言っても、堅苦しい雰囲気にならないように、むしろリラックスして語り合える場になるよう工夫しております。

### 【陽だまりの会】

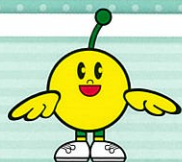
学校に行かない・行けないお子さんをサポートしているご家族同士で、それぞれの体験・経験を共有していただくことを目的としています。

同じ悩みを持っている保護者同士が知り合えたり、同じ悩みを持っていた先輩の話聞くことで、気持ちが和らいだり、安心を得られたりするとの感想をいただいております。

### 【やぶきお料理クラブ】

お子さん向けのプログラムです。できるだけ安心できる環境を提供し、2～5人といった少ない人数でのグループ活動を行っています。お料理がメインですが、その日の話し合いでスポーツやゲームなどの活動がプラスされることもあります。平成23年の児童外来開設年度から続いているプログラムで、多くの卒業生もいらっしゃいます。

（表紙写真） カヌーは自分の漕ぐという行為が、直に船の動きに伝わるため、自分で自分を調整する感覚が身につけやすいと言われていました。何よりも地元の川での楽しい経験をつんでいただくことを目的に、病院から5分の隈戸川でカヌー体験を実施しております。



## 総合相談・地域医療連携室 精神科外来の受診をご希望の方へ



当院の外来は「予約制」となっております。  
受診をご希望の際は、まずはお電話ください。

**「0248-44-2051」**

地域医療連携室の看護師がお話しをお伺いします。

- Q 「精神科外来の予約をすると、どのくらい待たされるの？」
- A 「時期にもよりますが、1～2週間程度お待ちいただくことが多いです」
- Q 「どうして受診まで1～2週間もかかるの？」
- A 「初めての受診の場合、お話しをお伺いしたり、様々な検査をしたりとお時間がかかりますので、1日に診察できる人数に限りがあります。ご不便をおかけしますがご理解願います」
- Q 「予約しないで、病院に直接行っても診察してもらえるの？」
- A 「事前にお電話にてご予約いただきたいのですが、直接来院された場合は、相談員がお話しをお聞きします。その上で、ご予約を取らせていただくことが多いです」
- その他、お聞きになりたいことがございましたら、お気軽にお電話ください。



## 第7回矢吹病院まつり



令和元年10月27日の日曜日に矢吹病院まつりを開催します。

町内の各種団体に出演いただき、盛大に、大人から小さなお子様まで十分に楽しみ、笑顔あふれる病院まつりとしますので、ぜひ多くの皆様にお気軽に御来場いただきたく、病院職員一同こちらからお待ちしております。

- 日 時 令和元年10月27日（日） 午前10時00分～午後2時30分
- 場 所 矢吹病院
- イベント 各種団体の出演、大型遊具、無料模擬店（豚汁、わたあめ）、バザー（日用品、衣類、子供用品 etc）、お子さまには白衣を着て医師・看護師になる体験コーナー



## 医師紹介

科別	氏名	職名	専門分野
精神科	橘高 一	病院長	精神科一般
	角田 智哉	副院長	精神科一般
	金澤 壮一	診療部長	精神科一般、児童思春期、発達障害(成人を含む)
	石川 大道	科長	精神科一般、児童思春期、発達障害(成人を含む)
	小野口 豪	医長	精神科一般
	菊地 佑	医長	精神科一般
	伊藤 雅史	医長	精神科一般
	小野口 亮	医長	精神科一般
内科	宗像 修	副院長	消化器内科

## 外来診療のご案内

### ●外来診療日

診療科	受付時間	診療時間	月	火	水	木	金	土
精神科一般 内科	午前 8:30～ 11:00	9:00～ 11:30	○ (内科は休診)	○	○	○	○	—
	午後 13:00～ 15:00	13:00～ 15:30	○ (内科は休診)	○	○	○	○	—
児童思春期 外来	午前 全て予約制	9:00～ 11:30	○ 新患のみ	○ 新患のみ	外部医師	外部医師	外部医師	外部医師 (月1回)
	午後	13:00～ 16:30	○ 再診のみ	○ 再診のみ	外部医師	○ 再診のみ	外部医師	外部医師 (月1回)

※祝祭日及び年末年始を除きます。

※○印は当院医師です。

※休診や診療日変更の場合がありますので、予約の際にご確認をお願いします。

### ●予約診療について

☆ 精神科一般 新患 ～予約の受付を行っています。

☆ 児童思春期外来 ～全て予約が必要です。

〔新患予約窓口〕 地域医療連携室（児童思春期外来含む）

電話：0248-44-2051（直通） 9:00～16:30（月曜日から金曜日）

## 交通のご案内

- JR矢吹駅より徒歩20分。JR矢吹駅（西口）と当院を結ぶ送迎バスも運行しております。
- 矢吹ICから車で9分。  
鏡石スマートICから車で13分。



### <送迎バス時刻表>

※病院正面玄関前からご乗車できます。

迎え	JR矢吹駅 → 矢吹病院
1便	8:10発
2便	8:45発
3便	9:45発

送り	矢吹病院 → JR矢吹駅
1便	9:25発
2便	10:50発
3便	11:20発
4便	11:50発
5便	14:30発
6便	15:25発

## 矢吹病院の基本理念・基本方針

### 基本理念

## 仁愛・誠意・献身

～思いやりと真心で患者さんに尽くします～

地域連携誌名の【彩雲（さいうん）】とは、縁などが美しく色づいた雲を言います。日光が雲の水滴で回折するために生じるもので、昔からよいことの起こる吉兆の雲とされています。



## 福島県立矢吹病院

〒969-0284 福島県西白河郡矢吹町滝八幡100 TEL0248-42-3111 FAX0248-44-2551

ホームページ <https://www.pref.fukushima.lg.jp/site/yabuki>

