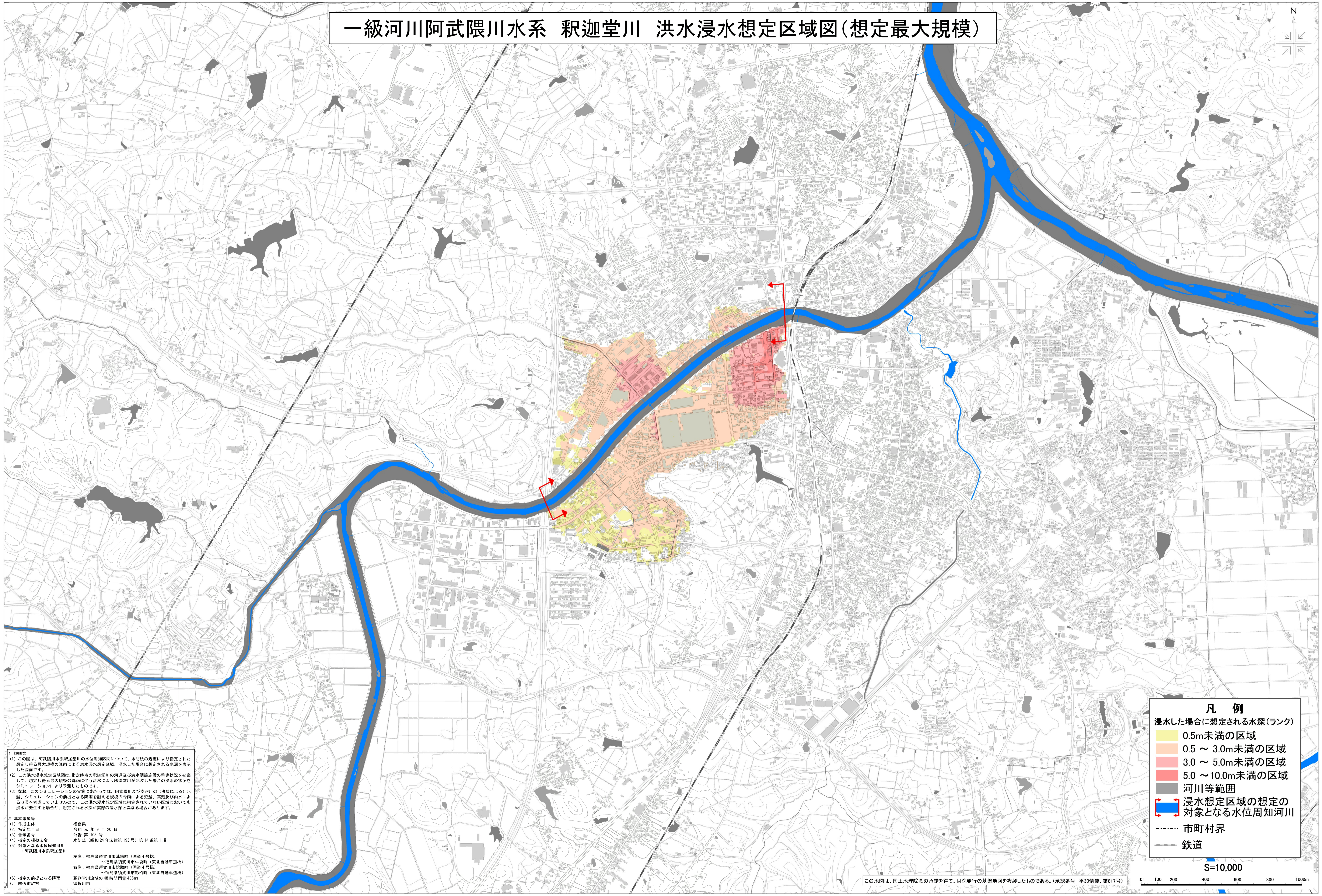


一級河川阿武隈川水系 釈迦堂川 洪水浸水想定区域図(想定最大規模)



1. 説明文
(1) この図は、阿武隈川水系釈迦堂川の水位周知区域について、水防法の規定により指定された想定し得る最大規模の降雨による洪水浸水想定区域、浸水した場合に想定される水深を表示した図面です。
(2) この洪水浸水想定区域図は、指定時点の釈迦堂川の河道及び洪水調節施設の整備状況を勘案して、想定し得る最大規模の降雨に伴う洪水により釈迦堂川が氾濫した場合の浸水の状況をシミュレーションにより予測したものです。
(3) なお、このシミュレーションの対象にあたっては、阿武隈川及び支流川の（決壊による）氾濫、シミュレーションの前段となる降雨を超える規模の降雨による氾濫、高潮及び内水による氾濫を考慮していませんので、この洪水浸水想定区域に指定されていない区域においても浸水が発生する場合があります。想定される水深が実際の浸水深と異なる場合があります。

2. 基本事項等
(1) 作成主体 福島県
(2) 指定年月日 令和 元 年 9 月 20 日
(3) 告示番号 公告 第 103 号
(4) 指定の根拠法令 水防法（昭和 24 年法律第 193 号）第 14 条第 1 項
(5) 対象となる水位周知河川 阿武隈川水系釈迦堂川
左岸：福島県須賀川市陣場町（国道 4 号橋）
一福島県須賀川市牛込町（東北自動車道橋）
右岸：福島県須賀川市飯沼町（国道 4 号橋）
一福島県須賀川市影沼町（東北自動車道橋）
釈迦堂川流域の 48 時間雨量 435mm
須賀川市

(6) 指定の前段となる降雨
(7) 関係市町村

凡 例

浸水した場合に想定される水深(ランク)

- 0.5m未満の区域
- 0.5～3.0m未満の区域
- 3.0～5.0m未満の区域
- 5.0～10.0m未満の区域
- 河川等範囲
- 浸水想定区域の想定の対象となる水位周知河川
- 市町村界
- 鉄道

S=10,000

この地図は、国土地理院長の承諾を得て、同院発行の基盤地図を複製したものである。(承認番号 平30情使、第817号)

