

福島県災害対策本部員会議（第4回）

日時 令和元年10月14日（月）

午後7時00分～

場所 北庁舎2階 危機管理センター

災害対策本部会議室

次 第

1 開会

2 議事

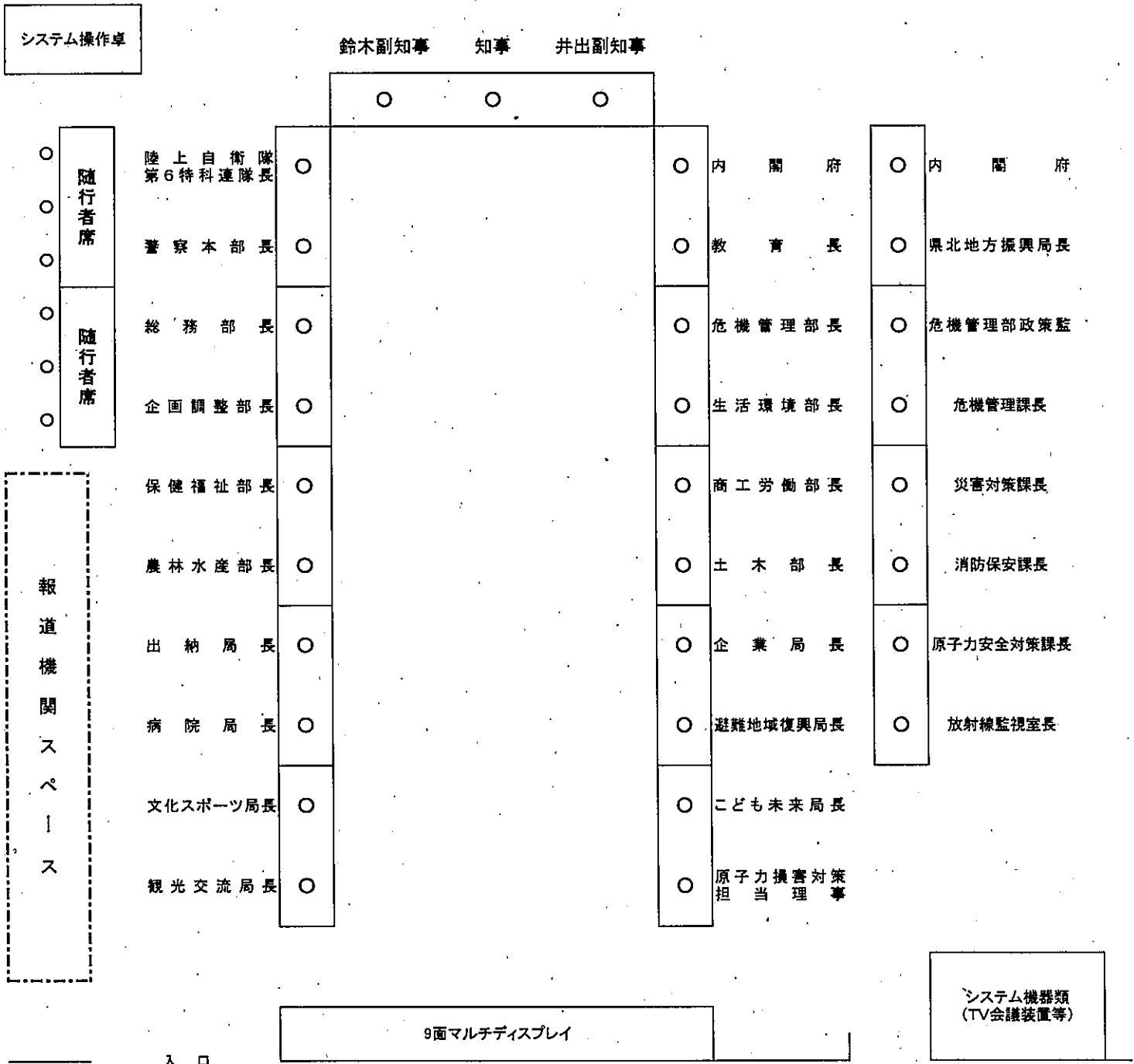
(1) 台風第19号による被害状況と今後の対応について

(2) その他

3 閉会

台風第19号に伴う福島県災害対策本部員会議 席次表

【危機管理センター災害対策本部会議室】



＜大雨特別警報、気象警報の主な発令状況＞

10/12 14:09 大雨洪水警報発令 → 段階的に県内全域に拡大
15:05 土砂災害警戒情報発令 → 段階的に県内に拡大
18:10 高潮警報
19:50 大雨特別警報 → 段階的に県内に拡大
10/13 04:00 高潮警報解除
04:35 大雨特別警報解除
14:20 土砂災害警戒情報解除
14:57 大雨警報解除

＜主な被害状況即報（特に記載なければ10/14 15:00現在）＞

避難所開設市町村数 17市町村（△1）
避難所開設数 80か所（△9）
受入避難者数 1,255人（△135人）
人的被害 死者：16人（+10）
行方不明者：3人（増減なし）
重傷者：2人（増減なし）、軽傷者：12人（+3）
住家被害 全壊：7棟（+1）、一部損壊：142棟（+27）
床上浸水：667棟（+576）、床下浸水：421棟（+284）

停電の状況（10/14 17:00）

県内約400戸（郡山市、いわき市、伊達市、石川町など）（△600戸）

その他（10/14 16:30までの情報）

- ・矢祭町（内川地区）で橋が崩落し、約30名が孤立状態。電気・電話の使用に支障なし。井戸水による給水可能。10月15日に町と地域住民で今後の対応を協議予定。（陸上自衛隊と情報共有済み）
- ・10/14 16:00現在、自衛隊によりで664名（うち本日139名）を救助。

《前回報告情報》

- ・10/13朝から県警ヘリ等が上空偵察。阿武隈川沿いに被害を多数確認。
- ・相馬消防本部管内で道路冠水、土砂崩れ等が多数発生。
- ・緊急消防援助隊として、千葉市消防局と東京消防庁の防災ヘリが本県へ2機派遣決定。うち東京消防庁の防災ヘリがホイストによる救助中に被災者を誤って落下させ死亡させる事故が発生。10/14夕刻、東京消防庁で記者会見。
- ・災害救助法施行令第1条第1項第4号に基づき、10/12付けで50市町村に同法を適用。

被災者や市町村向けの今後の支援について

(令和元年10月14日 災害対策本部)

<被災者への支援>

物資の支援

国のプッシュ型支援物資や救助法に基づく食料等の供与。

被災者生活再建支援法による支援金の支給

居住する住宅が全壊するなどした方に対し最大300万円支給。

災害弔慰金法関係

- (1) 災害弔慰金の支給 (最大500万円)
- (2) 災害障害見舞金の支給 (最大250万円)
- (3) 災害援護資金の貸付 (最大350万円)

県営住宅及び復興公営住宅の一時的な提供

住宅が被災した県民への一時的な提供。

母子父子寡婦福祉資金貸付金の償還金支払猶予、住宅資金の貸付

母子・父子・寡婦世帯への貸付及び支払い猶予。

特別支援学校等への就学奨励事業

被災により、特別支援学校等への就学支援が必要となった方に対し、通学費、学用品等を援助。

小中学校への就学援助措置

被災により、就学が困難な児童・生徒の保護者を対象に、学用品費、新入学用品費、通学費、校外活動費、学校給食費等を援助。

高等学校授業料等減免措置

災害による経済的な理由により授業料等の納付が困難な生徒に対し、授業料、受講料、入学料等を援助。

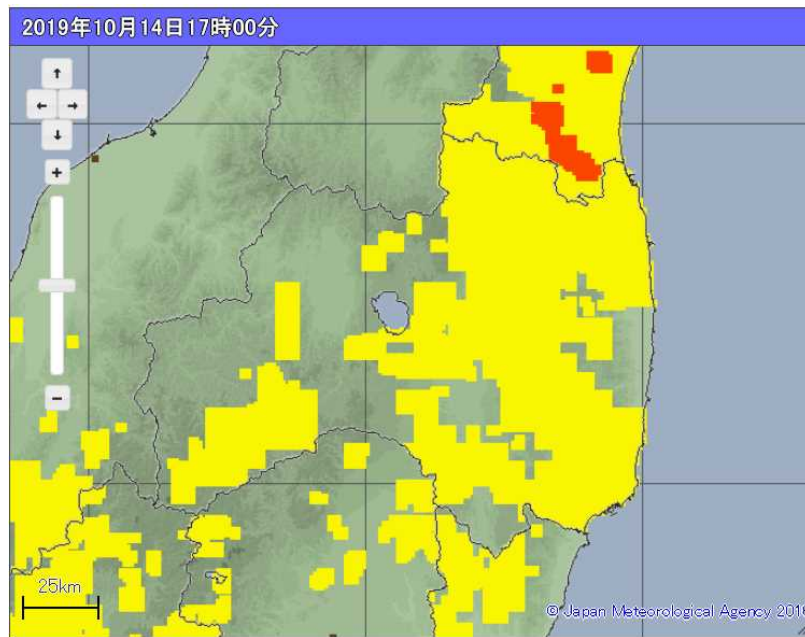
障害福祉サービス等の利用者負担金の減免

災害等による収入の減少などの特別な理由により、障害福祉サービス等に要する費用を負担することが困難な方に対し、利用者負担額を減免。

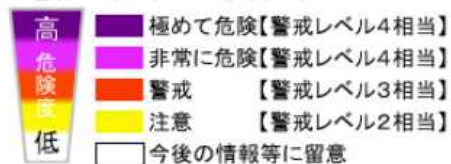
【福島県内で現在降っている雨の見通し】

本日14日18時から15日18時までの24時間雨量 20ミリ、1時間最大雨量 5ミリ。
 現在、土壌雨量指数が大きい状況であるため、少量の雨でも土砂災害の危険度が高まります。最新の情報にご留意願います。

土砂災害の危険度分布 14日17時00分



大雨警報(土砂災害)の危険度分布



早期注意情報 14日17時発表

福島県		10/14 17:00発表					10/14 17:00発表			
		14日		15日			16日	17日	18日	19日
		明け方まで		朝～夜遅く						
種別		18-24	0-6	6-12	12-18	18-24				
大雨 【警戒レベル1】	警報級の可能性	[中]		-						
	1時間最大雨量(ミリ)	15以下	15以下	15以下	15以下	15以下	-	-	-	-
	3時間最大雨量(ミリ)	25以下	25以下	25以下	25以下	25以下				
	24時間最大雨量(ミリ)	/		50以下						
大雪	警報級の可能性	-		-						
	6時間最大降雪量(センチ)	0	0	0	0	0	-	-	-	-
	24時間最大降雪量(センチ)	/		0						
暴風 (暴風雪)	警報級の可能性	-		-						
	陸上 最大風速(メートル)	9以下	9以下	9以下	9以下	9以下	-	-	-	-
	海上 最大風速(メートル)	9以下	10	10	10	9以下				
波浪	警報級の可能性	-		-						
	波高(メートル)	3	2	2.5	2.5	2.5	-	-	-	-

【高】: 警報発表中、又は、警報を発表するような現象発生の可能性が高い状況。
 【中】: 【高】ほど可能性が高くないが、警報を発表するような現象発生可能性がある状況。

被災地向けの気象情報や気象予測に関するポータルサイトを開設しました。

【気象庁TOPページ】

<https://www.jma.go.jp/jma/index.html>

【福島県内の気象予測】

https://www.data.jma.go.jp/fcd/yoho/data/jishin/sien_fukushima.html

土木部

【台風第19号】福島県災害対策本部会議 報告事項

令和元年10月14日 15時現在

- 1 道路の状況 資料1

- 2 河川の状況 資料2

- 3 土砂災害 資料3

- 4 下水道 資料4

- 5 県営住宅 資料5

道路の通行規制状況

10月14日(月)
15時現在

1 県管理道路の通行止め

10/14 15時現在通行止め：100箇所（全体293箇所、うち解除済：193箇所）

10/14 9時現在通行止め：115箇所（全体292箇所、うち解除済：177箇所）

(10/14 15時現在)

- ・事前通行止め 99箇所（うち、解除済 55箇所）
- ・土砂崩落 58箇所（うち、解除済 36箇所）
- ・道路冠水 120箇所（うち、解除済 91箇所）
- ・その他 16箇所（うち、解除済 11箇所）

※今後とも、基幹的な道路や通学路、バス路線、医療機関へのアクセス路等を優先的に復旧します。

2 国管理道路の通行止め

- ・国道4号 福島市 伏拝交差点～NEC前（上り線解除時期未定）
- ・国道6号 全線通行可能
- ・国道13号 全線通行可能
- ・東北中央道（相馬福島道路） 相馬山上IC～霊山IC（解除時期未定）
- ・国道49号 いわき市三和町中寺、
平田村 道の駅ひらた～郡山市田村町谷田川、
郡山市田村町町山中～郡山市田村町金屋字蛭田（蛭田交差点）
（上記3箇所、解除時期未定）

3 NEXCO管理道路の通行止め

- ・東北自動車道 全線解除済
- ・常磐自動車道 全線解除済
- ・磐越自動車道 全線解除済

4 中通り～浜通りを連絡する主要路線の開通状況

- ・国道1.14号 通行可能（14日 17:00 予定）
- ・国道288号 大熊～郡山東IC . . . 通行可能（13日 8:00）
- ・小野富岡線 通行可能（13日 16:20）
- ・原町川俣線 通行可能（13日 17:00）

5 その他

- ・磐梯吾妻スカイライン 2カ所路肩崩壊（当分の間通行不可）

河川の氾濫状況

10月14日(月)
15時現在

1 県管理河川の破堤情報

16河川14市町村22箇所

福島市(濁川)、伊達市(広瀬川)、国見町(滝川)、本宮市(安達太良川)、
郡山市(藤田川)、鏡石町(阿武隈川)、矢吹町(阿武隈川2箇所)、
白河市(社川)、棚倉町(社川)、会津美里町(藤川)、新地町(三滝川)、
相馬市(宇多川2箇所)、南相馬市(太田川、川房川、小高川、水無川、
上真野川)、いわき市(夏井川3箇所)

(うち応急対策済箇所)

福島市(濁川)、いわき市(夏井川3箇所のうちの1箇所)

残る箇所も、人家に影響があるなど必要な箇所を優先に速やかに対応していく。

2 県管理ダムの対応について

- ・ 高柴ダムで12日23:00から異常時洪水時防災操作を実施し、13日2:12に操作を終了した。
- ・ 真野ダム、堀川ダムでは放流水位までは達しなかったため、緊急放流は行わなかった。

3 国管理河川の氾濫情報・阿武隈川6箇所

10/13 00:10 発表: 須賀川市・江持(右岸)付近において氾濫が発生
10/13 00:50 発表: 郡山市・阿久津橋右岸付近において氾濫が発生
10/13 01:20 発表: 本宮市:中條(左岸)付近において氾濫が発生
10/13 01:40 発表: 郡山市・石渕町(行合橋下流左岸)付近において氾濫が発生
10/13 06:30 発表: 伊達市・五十沢(左岸)付近において氾濫が発生
10/13 13:20 発表: 郡山市・田村町御代田字古町(右岸)付近において氾濫が発生

4 災害査定官による災害緊急調査の実施

大規模災害発生時に実施される、災害緊急調査を国土交通省防災課に要請。

本日午後3時から災害査定官が派遣され、災害緊急調査を実施することとなった。

(応急工事等の助言を頂く。)

14日から15日で現地調査を実施する。

土砂災害等の発生状況

10月14日(月)
15時現在

以下の情報が入っているが、詳細確認中

- (1) 二本松市百目木字仲名目津地内 がけ崩れ 人家1戸全壊 死者2名
- (2) 相馬市山上地内 がけ崩れ 人家一部破損 人的被害なし
- (3) 白河市八竜神地内 がけ崩れ 人家3戸に土砂流入 死者1名
- (4) 三春町過足字岩ノ入地区内 がけ崩れ 人家1戸に土砂流入 人的被害なし
- (5) 二本松市木幡字下境地内 がけ崩れ 人家1戸全壊 人的被害なし
- (6) 南相馬市原町区大原字川子迫地内 土石流 人家1戸流失 負傷者1名

県北浄化センターの被災について

10月14日(月)
15時現在

1 被災状況

台風19号の豪雨により、国見町の滝川が破堤したことにより、付近の県北浄化センターが水没し機能不全となった。

2 対応状況

滝川破堤箇所については、復旧作業中、処理場内の滞水に対しては、国(リ
エゾン)と地元建設業者による排水ポンプにて作業中、排水により現地作業が
可能となり次第、仮排水路を確保し簡易放流を実施する。

※関連市町：福島市、伊達市、国見町、桑折町

県営住宅の被災状況

10月14日(月)
15時現在

1 県営住宅の被害

全体17団地

- ・全壊 0団地
- ・半壊 0団地
- ・一部損壊 0団地
- ・床上浸水 5団地
(復興公営：壁沢団地[川俣町]、平赤井団地[いわき市])
(一般県営：叶田団地[いわき市]、鯨岡団地[いわき市]、
沖の内団地 [相馬市])
- ・床下浸水 2団地
(復興公営：壁沢団地[川俣町]) ※床上浸水と重複
(一般県営：高倉団地[郡山市])
- ・敷地冠水 3団地
(復興公営：高萩団地 [いわき市]、北好間団地[いわき市])
(一般県営：四ツ波団地 [いわき市])
- ・その他 8団地 (EV停止、雨漏れ、倒木) ※人的被害なし

2 対応

- ・床上浸水の戸数について、現在調査中

現時点で把握している戸数 141戸

- ・壁沢団地 7戸
- ・沖の内団地 4戸
- ・平赤井団地 17戸
- ・叶田団地 56戸
- ・鯨岡団地 57戸

異常気象による道路通行規制箇所一覧表

2019 年

令和元年10月14日 15時00分現在

(様式-5)

規制解除	管内別	種別	路線名	通行止区間		延長(km)	規制理由	規制区分	規制時間		片側解除時間		全面解除時間		備考		
				起点	終点				月	日	時	分	月	日		時	分
			相馬大内線	相馬市初野字羽黒	宮城県		落石の恐れ	全	10	12	00			落石の恐れがなくなり安全を確保し規制を解除します。			
			金山新地停車場線	相馬郡新地町大字福田字ツツ	宮城県		落石の恐れ	全	10	12	00			落石の恐れがなくなり安全を確保し規制を解除します。			
			相馬互理線	相馬郡新地町大字大戸浜	宮城県	0.5	冠水の恐れ	前	10	12	30		10	13	00	冠水の恐れがなくなり安全を確保し規制を解除します。	
			須賀川二本松自転車道線	玉川村字竜崎	宮城県	0.5	冠水の恐れ	全	10	12	30				冠水の恐れがなくなり安全を確保し規制を解除します。		
			須賀川二本松自転車道線	須賀川市道田瀬川岸	宮城県	0.5	冠水の恐れ	全	10	12	30				冠水の恐れがなくなり安全を確保し規制を解除します。		
			上戸渡広野線	いわき市小川町上小川小川山国南林	福島県	17.2	冠水の恐れ	全	10	12	00				冠水の恐れがなくなり安全を確保し規制を解除します。		
			下川内竜田停車場線	双葉郡川内村大字下川内字龍ノ坪	福島県	7.0	冠水の恐れ	全	10	12	00				冠水の恐れがなくなり安全を確保し規制を解除します。		
			落合渡江線	双葉郡葛尾村大字葛尾字落合	福島県	2.4	冠水の恐れ	全	10	12	00				冠水の恐れがなくなり安全を確保し規制を解除します。		
			米沢猪苗代線	耶麻郡北塩原村大字猪苗代西吾妻山	福島県	7.6	冠水の恐れ	全	10	12	00				冠水の恐れがなくなり安全を確保し規制を解除します。		
			福島吾妻線	福島市町庭字神ノ池	福島県	2.8	冠水の恐れ	全	10	12	00				冠水の恐れがなくなり安全を確保し規制を解除します。		
			須賀川線	耶麻郡猪苗代町大字吾妻山	福島県	11.8	冠水の恐れ	全	10	12	00		10	13	00	冠水の恐れがなくなり安全を確保し規制を解除します。	
			会津若松線	耶麻郡猪苗代町大字更科字清水平	福島県	13.6	冠水の恐れ	全	10	12	00		10	13	00	冠水の恐れがなくなり安全を確保し規制を解除します。	
			須賀川線	西郷村大字須賀川字大	福島県	5.4	冠水の恐れ	全	10	12	00				冠水の恐れがなくなり安全を確保し規制を解除します。		
			須賀川線	南会津郡南会津町田代山	南会津郡	3.9	冠水の恐れ	全	10	12	00				冠水の恐れがなくなり安全を確保し規制を解除します。		
			須賀川線	福島市枝本字下段	福島県	5.5	冠水の恐れ	全	10	12	00				冠水の恐れがなくなり安全を確保し規制を解除します。		
			須賀川線	いわき市田人町貝泊字新土	福島県	7.5	冠水の恐れ	全	10	12	00				冠水の恐れがなくなり安全を確保し規制を解除します。		
			須賀川線	古殿町大字松川字高平	古殿町	5.0	冠水の恐れ	全	10	12	00				冠水の恐れがなくなり安全を確保し規制を解除します。		
			須賀川線	いわき市小川町塩田	いわき市	5.3	冠水の恐れ	全	10	12	00				冠水の恐れがなくなり安全を確保し規制を解除します。		
			須賀川線	二本松市永田字坂口国南林	二本松市	5.0	冠水の恐れ	全	10	12	00				冠水の恐れがなくなり安全を確保し規制を解除します。		
			須賀川線	安達郡大玉村大字玉井字前分国南林	安達郡	6.4	冠水の恐れ	全	10	12	00				冠水の恐れがなくなり安全を確保し規制を解除します。		
			国道352号	南会津郡檜枝岐村字登ヶ岳	南会津郡	19.2	冠水の恐れ	全	10	12	00		10	14	00	冠水の恐れがなくなり安全を確保し規制を解除します。	
			国道352号	南会津郡南会津町八幡字数間沢	南会津郡	2.1	冠水の恐れ	全	10	12	00		10	13	07	30	冠水の恐れがなくなり安全を確保し規制を解除します。
			国道352号	南会津郡南会津町赤沢	南会津郡	8.8	冠水の恐れ	全	10	12	00		10	13	07	30	冠水の恐れがなくなり安全を確保し規制を解除します。
			沼田梅枝線	南会津郡檜枝岐村字沼山	南会津郡	7.6	冠水の恐れ	全	10	12	00		10	14	13	30	冠水の恐れがなくなり安全を確保し規制を解除します。
			赤井停車場線	いわき市平赤井字南茨	いわき市	10.5	冠水の恐れ	全	10	12	00		10	14	14	00	冠水の恐れがなくなり安全を確保し規制を解除します。

異常気象による道路通行規制箇所一覧表

2019 年

令和元年10月14日 15時00分現在

(様式-5)

規制解除番号	管内	種別	路線名	通行止区間		延長(km)	規制理由	規制区分	規制時間		片側解除時間		全面解除時間		備考		
				起	終				月	日	時	分	月	日		時	分
26	いわき	主	小名浜小野線	いわき市三和町上永井字永井坂	いわき市三和町差塩字館下	4.4	雨量超過(120mm)	前	10	12	17	00	10	13	17	00	
27	県中	主	古殿須賀川線	石川郡古殿町大字上山字中井	石川郡石川町大字中田字上矢造	7.0	雨量超過(120mm)	前	10	12	17	00	10	13	13	00	災害の恐れがなくなり、安全を確保し、規制を解除します。
28	東北	国	国道349号	伊達市栗川町五十沢	伊達市栗川町五十沢	0.3	落石の恐れ	前	10	12	16	50					災害の恐れがなくなり、安全を確保し、規制を解除します。
29	喜多方	主	福島吉妻釜掛線(レークライン)	耶麻郡猪苗代町大字若宮字高森	耶麻郡猪苗代町大字若宮字吾妻山	4.2	倒木の為	後	10	12	17	15	10	14	7	00	土砂を撤去し、安全を確保し、規制を解除します。
30	県中	主	矢吹小野線	平田町大字下藤田字空釜140	平田町大字西山字横石65	2.2	法面崩壊の恐れ	前	10	12	17	15					災害の恐れがなくなり、安全を確保し、規制を解除します。
31	いわき	一	才幹前山線	いわき市田代町貞泊字コバ	いわき市田代町南坂字寺前山国寿林	6.6	落石の恐れ	前	10	12	17	50					災害の恐れがなくなり、安全を確保し、規制を解除します。
32	県南	一	白坂停車場小田倉線	白河市白坂字牛清水84-1	白河市白坂字牛清水84-24	0.2	冠水の為	後	10	12	17	00	10	13	08	00	
33	県中	国	国道118号	天栄村大字牧之内字轟清沢	天栄村大字湯本字向山	12.0	雨量超過(120mm)	前	10	12	18	00	10	13	10	00	
34	県中	一	三株下市萱小川線	白河町大字松川字大原	古殿町大字上山字馬場平	15.4	雨量超過(120mm)	前	10	12	18	00					雨がやみ、安全を確保し、規制を解除します。
35	相双	国	国道114号	双葉郡浪江町南津島	双葉郡浪江町至原	17.9	雨量超過(120mm)	前	10	12	18	00					
36	相双・いわき	国	国道399号	いわき市小川町上小川字内倉	双葉郡内川内村大字下川内字バク	14.0	雨量超過(120mm)	前	10	12	18	00					
37	相双	一	草野大倉島島線	相馬郡原村大字草野字殿田川	南相馬市原区上御原字石淵	15.8	雨量超過(120mm)	前	10	12	18	00					雨がやみ、安全を確保し、規制を解除します。
38	相双	一	大芦島線	南相馬市原区大原字大芦	南相馬市原区徳原字森灰	2.8	雨量超過(120mm)	前	10	12	18	00					雨がやみ、安全を確保し、規制を解除します。
39	相双	主	原町浪江線	南相馬市原区馬場字清	双葉郡浪江町大字原町字石	9.0	落石の恐れ	前	10	12	18	00					災害の恐れがなくなり、安全を確保し、規制を解除します。
40	いわき	国	国道349号	いわき市三和町上三坂字本町	いわき市三和町中三坂字白石	0.6	法面崩壊の恐れ	後	10	12	17	20	10	13	15	33	
41	相双	主	浪江三善線	双葉郡浪江町大字川房字大柿	双葉郡葛尾村大字葛尾字柏平	13.0	雨量超過(120mm)	前	10	12	18	00					
42	相双	一	富岡大越線	双葉郡川内村大字上川内字国見	双葉郡川内村大字上川内字戸毛の森	10.3	雨量超過(120mm)	前	10	12	18	00					
43	県南	国	国道294号	白河市支籠	白河市支籠	0.2	冠水の為	後	10	12	17	30	10	13	09	24	
44	いわき	一	神俣停車場川前線	いわき市川前町下浦字殿林	いわき市川前町川前字五林	5.7	雨量超過(120mm)	前	10	12	18	00					雨がやみ、安全を確保し、規制を解除します。
45	いわき	主	小野四倉線	いわき市小川町上小川字高崎	いわき市川前町下浦字五味沢	21.6	雨量超過(120mm)	前	10	12	18	00					雨がやみ、安全を確保し、規制を解除します。
46	いわき	一	川前停車場上三坂線	いわき市川前町川前字世尻	いわき市三和町差塩字湯本	2.9	雨量超過(120mm)	前	10	12	18	00					雨がやみ、安全を確保し、規制を解除します。
47	県南	主	矢吹天栄線	白河市大信原字鷹戸	群馬(天栄村)	4.4	雨量超過(120mm)	前	10	12	18	00					雨がやみ、安全を確保し、規制を解除します。
48	県中・県南	主	矢吹天栄線	白河市大信原字鷹戸	岩瀬郡天栄村大字羽鳥字羽鳥	9.3	雨量超過(120mm)	前	10	12	19	00	10	13	10	00	
49	県中	国	国道294号	須賀川市江花字屋敷	郡山市湖南町三代字立石	10.7	雨量超過(120mm)	前	10	12	19	00	10	13	10	25	
50	県中	国	国道399号	郡路町古道	川内村大字上川内林	8.0	陥没の恐れ	後	10	12	18	00	10	13	10	15	
51	いわき	一	湯の岳別所線	いわき市常盤原町湯ノ岳	いわき市常盤原町湯ノ岳	5.8	雨量超過(120mm)	前	10	12	19	00	10	13	16	00	

異常気象による道路通行規制箇所一覧表

2019 年 令和元年10月14日 15時00分現在

規制解除	管内	種別	路線名	通行止区間		延長(km)	規制理由	規制区分	規制時間		片側解除時間		全面解除時間		備考		
				起点	終点				月	日	時	分	月	日		時	分
○	いわき	一	八基四倉線	いわき市四倉町八基字片倉	いわき市四倉町玉山	6.0	雨量超過(120mm)	全	10	12	19	00	10	13	15	45	
○	相双	国	国道115号	相馬市山上字渡平	相馬市東玉野字町一	1.5	落石の恐れ	全	10	12	20	00					災害の恐れがなくなり、安全を確保し規制を解除します。
○	東北	国	国道115号	伊達市霊山町石田字八木平	伊達市霊山町石田字藤崎	8.0	落石の恐れ	全	10	12	20	00					災害の恐れがなくなり、安全を確保し規制を解除します。
○	奥中	主	古殿須賀川線	石川郡石川町大字中田字上矢道	石川郡石川町大字津波字津字平	8.0	雨量超過(120mm)	全	10	12	19	00					雨がやみ、安全を確保し規制を解除します。
○	奥中	一	須賀川二本松線	須賀川市森宿	須賀川市赤川	1.0	冠水の為	全	10	12	19	00					冠水が解消し、安全を確保し規制を解除します。
○	会津若松	国	国道400号	大沼郡昭和村大字大芦字小屋	大沼郡昭和村大字大芦字御前山	6.6	雨量超過(120mm)	全	10	12	19	00	10	13	11	30	
○	奥北	主	二本松金屋線	本宮市和田字江口	本宮市高木字草畑	5.2	落石の恐れ	全	10	12	19	00					災害の恐れがなくなり、安全を確保し規制を解除します。
○	南会津	一	大倉大橋浜野線	南会津郡南会津町大橋字舟場	南会津郡南会津町鶴巣字水林下	1.7	落石の恐れ	全	10	12	19	00					
○	奥中	一	柳渡戸常葉線	田村市常葉町堀田	田村市常葉町堀田	0.5	陥没の為	全	10	12	18	30	10	13	13	10	
○	奥中	主	中野須賀川線	郡山市湖南町中野字須賀村	須賀川市梅田字大坪	7.3	雨量超過(120mm)	全	10	12	19	00					雨がやみ、安全を確保し規制を解除します。
○	南会津	国	国道401号	南会津郡南会津町内川	南会津郡南会津町浜野	2.0	冠水の為	全	10	12	18	48					
○	会津若松	一	布沢横田線	南会津郡只見町大字布沢字松坂山	大沼郡金山町大字横田字大曾根	12.3	雨量超過(120mm)	全	10	12	19	30					
○	南会津	一	布沢横田線	南会津郡只見町大字布沢字松坂山	南会津郡只見町大字布沢字夕沢	2.1	雨量超過(120mm)	全	10	12	19	30					
○	奥北	一	平松梁川線	伊達市梁川町白根字松坂	伊達市梁川町白根字雁田	2.0	雨量超過(120mm)	全	10	12	19	30					雨がやみ、安全を確保し規制を解除します。
○	奥北	一	瓜畑月鏡線	伊達市霊山町字瓜畑	伊達市霊山町石田字古屋	2.9	雨量超過(120mm)	全	10	12	20	00					雨がやみ、安全を確保し規制を解除します。
○	相双	主	原町川俣線	南相馬市原町区深野字風越	相馬郡鏡石村大字八木沢字八木沢	14.2	雨量超過(120mm)	全	10	12	20	00					
○	奥中	国	国道294号	郡山市湖南町大字福良字古町	郡山市湖南町大字赤津字外堀	1.2	雨量超過(120mm)	全	10	12	19	00					雨がやみ、安全を確保し規制を解除します。
○	南会津	一	小林会津宮下停車場線	南会津郡只見町大字布沢字夕沢	南会津郡只見町大字布沢字深波戸	3.1	雨量超過(120mm)	全	10	12	19	30					
○	いわき	国	国道289号	いわき市田代町大字下坪	いわき市三沢町大字久保	8.5	土砂崩れの恐れ	全	10	12	19	30					災害の恐れがなくなり、安全を確保し規制を解除します。
○	奥南	国	国道289号	東白川郡鮎川村大字渡瀬字中野町	いわき市旅人町旅人字根室	19.9	雨量超過(100mm)	全	10	12	18	00	10	13	13	00	
○	奥南	国	国道349号	東白川郡鮎川村大字渡瀬	東白川郡鮎川村大字赤坂東野	5.6	雨量超過(120mm)	全	10	12	18	00	10	13	17	00	
○	奥中・奥南	主	矢吹小野線(あぶらま高原道路)	西白川郡矢吹町赤沢240-2	田村郡小野町大字小野新町字馬番88-9	35.9	雨量超過(300mm)	全	10	12	21	00	10	13	08	00	
○	奥南	国	国道349号	東白川郡湯町大字湯敷	東白川郡湯町大字那倉	9.0	雨量超過(120mm)	全	10	12	18	00					
○	奥南	一	八溝山線	東白川郡湯倉町大字戸中	東白川郡湯倉町大字大坪	1.8	雨量超過(110mm)	全	10	12	19	30					雨がやみ、安全を確保し規制を解除します。
○	奥南	主	黒糠湯倉線	東白川郡湯倉町大字戸中	東白川郡湯倉町大字赤津	6.1	雨量超過(150mm)	全	10	12	19	30					雨がやみ、安全を確保し規制を解除します。
○	会津若松・南会津	国	国道401号	大沼郡昭和村大字大芦字八反田	南会津郡南会津町界字木地通	8.1	落石の恐れ	全	10	12	20	30	10	13	07	00	

(様式-5)

異常気象による道路通行規制箇所一覧表

2019 年

令和元年10月14日 15時00分現在

(様式-5)

規制 解除	管 内	種 別	路 線 名	通 行 止 区 間		延長 (km)	規 制 理 由	規制区分	規制時間		片側解除時間		全面解除時間		備 考
				起 点	終 点				月 日 時 分	月 日 時 分	月 日 時 分	月 日 時 分			
○	県中	国	国道288号	田村市都路村平内地	田村市都路村平内地	0.5	冠水の為	後	全	10 12 20 30		10 13 10 15			
○	県北	国	国道399号	福島市飯坂町野字音ヶ森	福島市飯坂町大字茂庭字鞋井沢山	6.4	雨量超過 (120mm)	前	全	10 12 20 15		10 14 1 39			冠水が解消し、安全を確保するため規制を解除します。
○	県中	主	いわき石川線	古野町大字松川字横川	古野町大字松川字白田	6.0	冠水の為	後	全	10 12 20 00					冠水が解消し、安全を確保するため規制を解除します。
○	県北	一	石沢萩田線	二本松市大田字上向田	二本松市大田字上川前	1.0	冠水の為	後	全	10 12 20 00					冠水が解消し、安全を確保するため規制を解除します。
○	県中	国	国道349号	小野町大字飯豊	小野町大字飯豊	0.5	冠水の為	後	全	10 12 20 10		10 13 05 30			
○	いわき	一	小川赤井平線	いわき市小川町下小川字迎川原	いわき市小川町下小川字迎川原	0.1	冠水の為	後	全	10 12 20 00		10 13 20 30			
○	南会津	国	国道282号	南会津郡只見町大字清生字小八木沢	南会津郡只見町大字清生	2.0	冠水の為	後	全	10 12 20 15					冠水が解消し、安全を確保するため規制を解除します。
○	会津若松・南会津	国	国道252号	南会津郡只見町大字只見	大沼郡金山町大字滝沢	5.0	冠水の為	後	全	10 12 21 15		10 13 07 00			冠水が解消し、安全を確保するため規制を解除します。
○	県北	国	国道399号	福島市飯坂町大字茂庭字134(保境)	福島市飯坂町大字茂庭134	5.4	雨量超過 (120mm)	前	全	10 12 20 15		10 14 1 39			
○	県北	国	国道399号	福島市飯坂町大字茂庭字小白岩	福島市飯坂町大字茂庭字大岩	1.3	雨量超過 (120mm)	前	全	10 12 20 15		10 14 1 39			
○	県中	国	国道349号	小野町和名田中落合	小野町和名田中落合	1.0	冠水の為	後	全	10 12 19 35		10 13 13 00			
○	県中	一	石川矢吹線	石川郡石川町大字王子平	石川郡石川町大字中野字七郎内	4.0	冠水の為	後	全	10 12 20 00		10 13 17 00			
○	県北	一	折戸笹谷線	福島市大笹生台	福島市大笹生台	0.1	冠水の為	後	全	10 12 21 00		10 13 05 14			
○	県北	主	福島原線	福島市藤田字月ノ輪山	福島市藤田字月ノ輪山	0.1	法面崩壊の為	後	全	10 12 21 20		10 13 18 30			
○	県北	主	福島飯坂線	福島市森合字屋敷下	福島市森合字屋敷下	0.2	冠水の為	後	全	10 12 20 25		10 13 11 21			
○	いわき	主	小野富岡線	いわき市川前町小白井字野監小屋	いわき市川前町下福赤字敷	4.5	冠水の為	後	全	10 12 19 00		10 13 16 20			
○	南会津	一	小林館の川線	南会津郡只見町大字亀岡字後山	南会津郡只見町大字亀岡字後山	0.6	雨量超過 (120mm)	前	全	10 12 19 30		10 13 08 30			
○	県南	国	国道349号	素白川郡飯川村大字赤坂東野字戸草	素白川郡飯川村大字赤坂東野字巡ヶ作	5.6	雨量超過 (120mm)	前	全	10 12 18 00	10 13 17 00				
○	県南	国	国道349号	素白川郡飯川村大字赤坂東野	素白川郡飯川村大字赤坂東野	1.8	雨量超過 (120mm)	前	全	10 12 18 00	10 13 17 00				
○	県南	主	勿来浅川線	素白川郡飯川村大字赤坂東野字横久保	素白川郡飯川村大字赤坂東野字内ヶ滝	1.0	雨量超過 (120mm)	前	全	10 12 18 00	10 13 17 00				
○	南会津	国	国道121号	南会津郡南会津町系沢	南会津郡南会津町系沢	3.0	落石の恐れ	前	全	10 12 21 00		10 13 07 30			冠水が解消し、安全を確保するため規制を解除します。
○	県中	一	須賀川二本松線	須賀川市森宿	須賀川市須賀川(第三小洲築切)	1.5	冠水の為	後	全	10 12 21 40					冠水が解消し、安全を確保するため規制を解除します。
○	県南	国	国道289号	白河市表郷番沢30	白河市表郷金山字鶴子山5-5	2.0	冠水の為	後	全	10 12 19 30		10 13 05 30			
○	相双	主	いわき江津線	双葉郡浪江町大字室原	双葉郡大熊町大字大川原	10.0	冠水の為	後	全	10 12 21 50		10 13 13 00			
○	県中	主	矢吹小野線	石川郡玉川村大字南須賀字千五沢	石川郡平田村大字上土田字大石	10.0	法面崩壊の為	後	全	10 12 20 00					土砂を撤去し、安全を確保するため規制を解除します。
○	県中	国	国道288号	田村市船引町船引字花木内	田村市船引町船引字館前	3.0	冠水の為	後	全	10 12 20 30		10 13 03 30			
○	相双	国	国道113号	相馬郡新地町大字駒ノ嶺字大沢北	相馬郡新地町大字駒ノ嶺字大沢北	2.1	冠水の為	後	全	10 12 22 15					冠水が解消し、安全を確保するため規制を解除します。
○	県中	一	石川鴫子線	石川郡石川町大字双里	石川郡平田村大字北方字藤場	13.0	冠水の為	後	全	10 12 21 40	10 13 10 41				
○	県中	一	杜田浅川線	石川郡浅川町大字浅川荒町	石川郡浅川町大字小貫杜田	2.5	冠水の為	後	全	10 12 21 40		10 13 09 30			

異常気象による道路通行規制箇所一覧表

2019 年

(様式-5)

令和元年10月14日 15時00分現在

規制解除	整理番号	管内	種別	路線名	通行止区間		延長(km)	規制理由	規制区分	規制時間		片側解除時間		全面解除時間		備考		
					起	終				月	日	時	分	月	日		時	分
○	107	相双	国	国道288号	双葉郡大熊町大字野上地内	双葉郡大熊町大字野上地内	15.0	冠水の為	全	10	12	21	50	10	13	13	00	
○	108	奥中	一	橋子夏井停車場線	小野町大字北内	小野町大字北内	10.0	冠水の為	全	10	12	18	48					冠水が解消し、安全を確認次第、規制を解除します。
○	109	南会津	国	国道352号	南会津郡南会津町大森	南会津郡南会津町大森	11.0 5.6	冠水の為	全	10	12	18	48					冠水が解消し、安全を確認次第、規制を解除します。
○	110	いわき	主	いわき上三坂小野線	いわき市道田町瀬所木	いわき市道田町瀬所木	0.5	冠水の為	全	10	12	22	40					冠水が解消し、安全を確認次第、規制を解除します。
○	111	奥南	一	白坂関刃線	白河市表郷内松字清水久保	白河市表郷内松字清水久保	0.2	法面崩壊の為	全	10	12	19	30					土砂を撤去し、安全を確認次第、規制を解除します。
○	112	いわき	一	小川赤井平線	いわき市平赤井字川子内	いわき市平赤井字川子内	0.1	冠水の為	全	10	12	22	00					
○	113	奥北	主	飯野三善石川線	二本松市西藤田字立坂	二本松市成田字北ノ内	1.0	法面崩壊の為	全	10	12	21	30					
○	114	いわき	一	四倉久之浜線	いわき市久之浜町久之浜字中浜	いわき市久之浜町久之浜字中浜	2.5	冠水の為	全	10	12	22	00					
○	115	会津若松	一	東山温泉線	会津若松市東山町大字石山	会津若松市津町大字共和字青森峠	13.4	雨量超過(120mm)	全	10	12	23	00					
○	116	奥中	国	国道288号	田村市常葉町常葉字石崎田	田村市常葉町常葉字石崎田	0.5	冠水の為	全	10	12	20	50					
○	117	奥中	国	国道349号	田村市船引町字日照田	田村市船引町字日照田	0.5	冠水の為	全	10	12	20	50					
○	118	奥中	国	国道118号	石川郡浅川町大字東大畑字金田	石川郡石川町字磯崎	8.0	冠水の為	全	10	12	22	30					
○	119	奥中	主	埴島崎線	石川郡浅川町大字浅川月芥	石川郡浅川町大字菜中内迎	1.5	冠水の為	全	10	12	22	30	10	13	11	14	
○	120	奥中	主	矢吹小野線	西白河郡矢吹町東川原	石川郡玉川村大字小高南塚	1.8	冠水の為	全	10	12	23	00					
○	121	相双	一	浪江鹿島線	南相馬市原町区上高平中里	南相馬市原町区上高平中里	0.3	冠水の為	全	10	12	22	05					
○	122	奥北	一	福島安達線	福島市松川町浅川字台坂	福島市松川町浅川字台坂	0.1	冠水の為	全	10	12	23	00					
○	123	いわき	国	国道399号	いわき市平上平蓮字五戸田	いわき市小川町上平蓮字	4.0	冠水の為	全	10	12	22	30					冠水が解消し、安全を確認次第、規制を解除します。
○	124	奥北	主	土湯温泉線	福島市土湯温泉町字天沼	福島市松川町水原字旗ヶ澤	4.5	法面崩壊の為	全	10	12	22	40					土砂を撤去し、安全を確認次第、規制を解除します。
○	125	会津若松	一	会津若松会津高田線	会津若松市門田町大字堤沢	会津若松市門田町大字一ノ堰	0.8	冠水の為	全	10	12	22	30					
○	126	奥中	主	白河石川線	石川郡石川町字白石	石川郡石川町大字沢井字三斗神	2.5	冠水の為	全	10	12	23	20					冠水が解消し、安全を確認次第、規制を解除します。
○	127	会津若松	一	湯川大町線	会津若松市東山町大字湯川	会津若松市東山町大字湯本	10.6	土砂流出のため	全	10	12	23	00	10	13	12	00	
○	128	奥北	国	国道459号	二本松市小浜字新町	二本松市西藤田字柏木田	0.5	冠水の為	全	10	12	22	00					
○	129	奥南	国	国道294号	白河市白坂字小丸山	白河市白坂字西三坂	0.5	冠水の為	全	10	12	18	00					冠水が解消し、安全を確認次第、規制を解除します。
○	130	奥南	国	国道294号	白河市大瀬目	白河市大瀬目	0.5	冠水の為	全	10	12	18	40					冠水が解消し、安全を確認次第、規制を解除します。
○	131	奥中	主	飯野三善石川線	石川郡玉川村大字南須賀字早坂	石川郡石川町字新町	6.0	冠水の為	全	10	12	22	30					
○	132	奥北	主	原町二本松線	二本松市太田字坂田	二本松市太田字池袋	0.2	法面崩壊の為	全	10	12	23	00					
○	133	奥南	主	伊王野白河線	白河市鶴石	白河市鶴石	10.5	土砂流出のため	全	10	12	19	40					土砂を撤去し、安全を確認次第、規制を解除します。
○	134	奥中	一	上移常葉線	田村市常葉町久保	田村市常葉町久保	0.5	法面崩壊の為	全	10	12	21	10					
○	135	会津若松	国	国道118号	会津若松市門田町大字堤沢地内	会津若松市門田町大字中野字屋敷	1.3	冠水の為	全	10	12	22	30					

異常気象による道路通行規制箇所一覧表

2019 年

令和元年10月14日 15時00分現在

(様式-5)

整理番号	管内	種別	路線名	通行止区間		延長(km)	規制理由	規制区分	規制時間		片側解除時間		全面解除時間		備考		
				起点	終点				月	日	時	分	月	日		時	分
136	会津若松	主	会津若松養老線	会津若松市大字柳山字村下	会津若松市門町大字堀沢字北村	1.6	冠水の為	後	10	12	22	30	10	13	17	00	
137	南会津	一	高崎田島線	南会津郡南会津町長野	南会津郡南会津町田島字田部原	1.4	冠水の為	後	10	12	22	00	10	13	07	30	
138	県南	一	白坂岡辺線	白河市養老内松	白河市養老内松	1.0	土砂流出のため	後	10	12	19	00	10	13	14	28	
139	県南	一	国道289号	白河市北真舟	白河市北真舟	0.1	冠水の為	後	10	12	19	00	10	13	03	00	
140	県北	主	原町二本松線	二本松市大幡字粒良田	二本松市太田字深田前	2.0	法面崩壊の為	後	10	12	23	00	10	13	16	45	
141	県南	一	国道294号	白河市西小丸山	白河市小丸山	0.5	法面崩壊の為	後	10	12	21	35	10	13	07	05	土砂を撤去し安全を確保し、規制を解除します。
142	県中	一	常葉芦沢線	田村市船引町今泉	田村市船引町今泉	0.5	法面崩壊の為	後	10	12	21	35	10	13	07	05	土砂を撤去し安全を確保し、規制を解除します。
143	県北	主	土湯温泉線	福島市松川町赤目森	福島市松川町赤目森	0.5	法面崩壊の為	後	10	12	22	30	10	13	07	05	土砂を撤去し安全を確保し、規制を解除します。
144	県北	一	曲木中野目線	石川郡玉川村大字川辺	石川郡玉川村大字川辺	1.5	法面崩壊の為	後	10	12	22	30	10	13	07	05	土砂を撤去し安全を確保し、規制を解除します。
145	相双	一	日下石新沼線	相馬市大字中村字多町	相馬市大字中村字多町	0.3	冠水の為	後	10	12	21	25	10	13	13	00	
146	いわき	一	片倉末統停車場線	いわき市久之浜町末統字南大沢	いわき市久之浜町末統字新屋敷	2.0	土砂流出のため	後	10	12	21	10	10	13	10	40	
147	いわき	一	片倉末統停車場線	いわき市久之浜町末統字新屋敷	いわき市久之浜町末統字新屋敷	0.5	冠水の為	後	10	12	21	22	10	13	10	40	
148	いわき	一	折木高木原久ノ浜線	いわき市久之浜町末統字新屋敷	いわき市久之浜町末統字新屋敷	0.5	冠水の為	後	10	12	21	22	10	13	10	40	冠水が解消し安全を確保し、規制を解除します。
149	県中	一	柳瀬戸常葉線	田村市常葉町常葉字上町	田村市常葉町常葉字上町	0.5	冠水の為	後	10	12	20	05	10	13	14	00	
150	県中	一	国道288号	三春町舞木	三春町舞木	0.5	冠水の為	後	10	12	20	05	10	13	14	00	冠水が解消し安全を確保し、規制を解除します。
151	県北	一	月鏡川俣線	伊達郡川俣町大字羽田字川前	伊達郡川俣町大字羽田字八幡丁	0.2	冠水の為	後	10	12	20	55	10	13	11	26	
152	県中	主	中野須賀川線	須賀川市卸町	須賀川市牛込町(須賀川センター前)	0.4	冠水の為	後	10	12	21	00	10	13	16	00	
153	県中	一	常葉芦沢線	田村市常葉町常葉馬場	田村市常葉町常葉馬場	0.5	冠水の為	後	10	12	22	20	10	13	02	15	
154	県中	一	国道288号	田村市常葉町山根	田村市常葉町山根	0.5	冠水の為	後	10	12	20	25	10	13	00	25	
155	県南	主	勿来浅川線	東白川郡鮫川村大字赤坂西野字浅屋敷	東白川郡鮫川村大字赤坂西野字滑石	1.4	雨量超過(120mm)	前	10	12	18	00	10	13	17	00	
156	県南	主	碓氷津港線	東白川郡碓氷町大字大蔵字坂本	東白川郡碓氷町大字碓氷字沼ノ平	7.0	雨量超過(150mm)	前	10	12	18	00	10	13	17	00	
157	県北	一	須賀川二本松線	本宮市仁井田字光田	本宮市仁井田字一里塚	0.5	冠水の為	後	10	12	23	00	10	14	13	18	
158	県中	主	須賀川三春線	須賀川市岩下(江持橋)	須賀川市岩下(江持橋)	7.0	冠水の為	後	10	12	23	00	10	14	13	18	冠水が解消し安全を確保し、規制を解除します。
159	県南	一	高萩清線	東白川郡碓氷町大字片貝字長久木	東白川郡碓氷町大字片貝字木戸場	11.2	雨量超過(120mm)	前	10	12	18	00	10	13	17	00	
160	県南	一	高萩清線	東白川郡碓氷町大字片貝字長久木	東白川郡碓氷町大字山形字前田坂	6.3	雨量超過(120mm)	前	10	12	18	00	10	13	17	00	
161	県中	主	郡山大越線	田村市船引町山	田村市船引町山	0.5	冠水の為	後	10	12	22	15	10	13	08	00	
162	県北	一	国道114号	伊達郡川俣町大字小幡水字ノノ	伊達郡川俣町大字小幡水字新田	5.2	雨量超過(120mm)	前	10	12	20	15	10	13	08	00	
163	県北	一	丸森栗川線	伊達市栗川町相生寺下	伊達市栗川町相生寺下	5.7	冠水のため通行止め	後	10	12	19	30	10	13	08	00	冠水が解消し安全を確保し、規制を解除します。
164	県中	一	国道294号	須賀川市江化字雨降平	須賀川市湖南町三代字立坂	10.5	雨量超過(120mm)	前	10	12	19	00	10	13	08	00	雨がやみ安全を確保し、規制を解除します。

異常気象による道路通行規制箇所一覧表

2019 年 令和元年10月14日 15時00分現在

(様式-5)

規制解除	管 内	種 別	路 線 名	通 行 止 区 間		延長 (km)	規 制 理 由	規制区分	規 制 時 間		片 側 解 除 時 間		全 面 解 除 時 間		備 考
				起 点	終 点				月 日 時 分	月 日 時 分	月 日 時 分	月 日 時 分	月 日 時 分	月 日 時 分	
○	県中	一	湖南彦線	郡山市湖南町赤津字崎作	郡山市湖南町赤津字中ノ沢	7.4	雨量超過 (120mm)	全	10/12/19:00					雨がやみ、安全を確認後規制を解除します。	
○	いわき	主	小名浜小野線	いわき市好間町大和字大和	いわき市好間町南小野字迎	2.0	冠水の為	全	10/12/20:00					雨がやみ、安全を確認後規制を解除します。	
○	いわき	主	いわき上三坂小野線	いわき市遠野町久保目	いわき市三和町上野字馬場平	1.2	雨量超過 (120mm)	全	10/12/20:00					雨がやみ、安全を確認後規制を解除します。	
○	南会津	国	国道289号	南会津町只見町大字叶津字木之根山	南会津町只見町大字叶津字入叶津	1.9	落石の恐れ	全	10/12/20:00						
○	南会津	国	国道252号	南会津町只見町大字子倉字鬼面山	南会津町只見町大字伏字上宮湖	14.4	雨量超過 (120mm)	全	10/12/20:00						
○	いわき	主	いわき石川線	いわき市遠野町字相岸	いわき市田代町石位字石庄(郡界)	11.6	道路崩壊 落石の恐れ	全	10/12/19:30					災害の恐れがなく、安全を確認後規制を解除します。	
○	県中	一	谷田川三春線	郡山市田代町谷田川	郡山市中田町海老沼	5.7	冠水の為	全	10/12/20:00					冠水が解消し、安全を確認後規制を解除します。	
○	県中	国	国道288号	田村市都路町岩井沢字段ノ原	田村市都路町岩井沢字段ノ原	0.5	冠水の為	全	10/12/19:20						
○	県中	一	下松本蔵石停車場線	岩瀬郡天栄村大字下松本字鈴ヶ崎	岩瀬郡天栄村大字白子字四十種	1.1	冠水の為	全	10/12/20:00						
○	南会津	国	国道118号	南会津郡下郷町大字小沼崎	南会津郡下郷町大字澤野上	4.8	雨量超過 (120mm)	全	10/12/19:00						
○	南会津	国	国道400号	南会津郡下郷町大字戸赤	南会津郡下郷町大字戸赤	3.3	雨量超過 (120mm)	全	10/12/19:00						
○	南会津	国	国道118号	南会津郡下郷町大字松	南会津郡下郷町大字高降	7.9	雨量超過 (120mm)	全	10/12/18:00						
○	南会津	一	下郷会津本城線	南会津郡下郷町大字内字土屋口原	南会津郡下郷町大字内字六石山	3.7	雨量超過 (120mm)	全	10/12/19:00						
○	南会津	一	大内会津高田線	南会津郡下郷町大字大内字小屋沢	南会津郡下郷町大字大内字沼向	2.5	雨量超過 (120mm)	全	10/12/19:00						
○	南会津	一	湯野上会津高田線	南会津郡下郷町大字湯野上字大湯源	南会津郡下郷町大字大内字小野岳	3.4	雨量超過 (120mm)	全	10/12/19:00						
○	南会津	一	戸赤栄富線	南会津郡下郷町大字戸赤	南会津郡下郷町大字戸赤	1.8	雨量超過 (120mm)	全	10/12/18:00						
○	県北	主	二本松金屋線	二本松市平石高田二丁目	二本松市北口	1.9	冠水の為	全	10/12/20:00					冠水が解消し、安全を確認後規制を解除します。	
○	南会津	国	国道352号	南会津郡南会津町新田原	南会津郡南会津町新田原	1.0	冠水の為	全	10/12/20:00						
○	南会津	国	国道352号	南会津郡南会津町たのせ	南会津郡南会津町たのせ	1.0	冠水の為	全	10/12/19:58						
○	南会津	国	国道401号	南会津郡南会津町界字木地道(郡境)	南会津郡南会津町境字鹿水入	5.7	落石の恐れ	全	10/12/20:30						
○	県北	主	二本松金屋線	本宮市高水字鳴瀬	本宮市高水字原	0.2	冠水の為	全	10/12/21:00						
○	いわき	主	勿来浅川線	いわき市鶴町大島	いわき市鶴町江乘馬場	1.0	冠水の為	全	10/12/21:10						
○	県中	主	小野宮岡線	田村市滝根町神俣	田村市滝根町神俣	0.5	法面崩壊の恐れ	全	10/12/22:15						
○	県南	国	国道118号	東白川郡大塚町大字内川	東白川郡矢野町大字小田川	15.4	冠水の為	全	10/12/22:30					冠水が解消し、安全を確認後規制を解除します。	
○	県南	国	国道118号	東白川郡鶴町大字溝	東白川郡鶴町大字溝	1.0	冠水の為	全	10/12/22:30						
○	県中	一	上移常葉線	田村市久保字宮ノ前	田村市久保字宮ノ前	0.5	法面崩壊の恐れ	全	10/12/22:40						
○	県南	主	棚倉矢吹線	東白川郡棚倉町大字逆川字青戸山	東白川郡棚倉町大字境字福田	1.3	冠水の為	全	10/12/22:40					冠水が解消し、安全を確認後規制を解除します。	
○	県中	主	郡山大越線	三春町大字孤田	三春町大字孤田	0.5	法面崩壊の恐れ	全	10/12/23:20						
○	県南	一	樽見小田倉線	西白河郡西郷村大字熊倉	西白河郡西郷村大字熊倉	0.1	冠水の為	全	10/12/21:30						

異常気象による道路通行規制箇所一覧表

2019 年

規制解除	整理番号	管内	種別	路線名	通行止区間		延長(km)	規制理由	規制区分	規制時間		全面解除時間		備考
					起点	終点				月日時分	月日時分	月日時分	月日時分	
○	194	県南	国	国道294号	白河市栄町	白河市免建	5.0	冠水の為	全	10 12 20 45	10 13 07 40		冠水が解消し安全を確保し規制を解除します。	
○	195	県南	一	母畑白河線	西白河郡矢吹町名神	西白河郡矢吹町名神	0.5	冠水の為	全	10 12 20 15			冠水が解消し安全を確保し規制を解除します。	
○	196	県南	一	母畑白河線	白河市久保	白河市久保	0.1	冠水の為	全	10 12 20 00	10 13 07 39		冠水が解消し安全を確保し規制を解除します。	
○	197	県南	一	矢祭山八幡線	東白川郡矢祭町大字福岡	東白川郡清町大字福田	0.8	冠水の為	全	10 12 22 30			冠水が解消し安全を確保し規制を解除します。	
○	198	県南	国	国道294号	白河市白坂泉岡	白河市白坂泉岡	0.2	冠水の為	全	10 12 19 30	10 13 07 45		土砂を撤去し安全を確保し規制を解除します。	
○	199	県中	主	郡山矢吹線	須賀川市大之崎字上之内	須賀川市北横田字弘法堂	1.0	法面崩壊の為	全	10 12 23 00				
○	200	県中	国	国道349号	田村市船引町門鹿	田村市船引町門鹿	0.5	法面崩壊の為	全	10 12 23 45	10 13 08 00			
○	201	県南	主	標倉矢吹線	西白河郡中島村二子塚栄田	西白河郡中島村二子塚	1.5	冠水の為	全	10 13 00 30	10 13 05 30			
○	202	県南	一	母畑白河線	西白河郡中島村二子塚清原	西白河郡中島村二子塚清原	1.0	冠水の為	全	10 12 22 00			冠水が解消し安全を確保し規制を解除します。	
○	203	南会津	一	大倉大橋浜野線	南会津郡南会津町和泉田	南会津郡南会津町和泉田	1.6	冠水の為	全	10 12 20 12	10 13 08 30			
○	204	相双	一	浪江鹿島線	南相馬市小高区小高字堀内	南相馬市小高区小高字堀内	0.2	冠水の為	全	10 13 03 05	10 13 13 00			
○	205	県北	主	福島吾妻豊稔線	福島市在庭坂字菜師田	福島市在庭坂字神ノ森	7.5	雨量超過(120mm)	全	10 13 02 58	10 13 10 30			
○	206	県南	国	国道294号	白河市大信町屋	白河市大信町新城	1.0	法面崩壊の為	全	10 13 00 45			土砂を撤去し安全を確保し規制を解除します。	
○	207	南会津	国	国道289号	南会津郡只見町大字黒谷	南会津郡只見町大字黒井	2.0	法面崩壊の為	全	10 13 00 54			土砂を撤去し安全を確保し規制を解除します。	
○	208	県南	国	国道289号	東白川郡棚倉町大字寺山	東白川郡棚倉町大字堀建	1.0	法面崩壊の為	全	10 13 00 00	10 13 13 00			
○	209	県中	一	須賀川矢吹線	岩瀬郡鏡石町諏訪町	岩瀬郡鏡石町成田	1.0	冠水の為	全	10 13 02 30	10 13 15 00			
○	210	県中	一	成田鏡田線	岩瀬郡鏡石町諏訪町	岩瀬郡鏡石町諏訪町	0.1	冠水の為	全	10 13 02 30	10 13 15 00			
○	211	喜多方	主	喜多方西会津線	喜多方市高塚町兼	耶麻郡西会津町登世島	0.4	冠水の為	全	10 13 02 10	10 13 15 50			
○	212	県北	国	国道115号	福島市郷/目字宝来町	福島市郷/目字宝来町	0.2	冠水の為	全	10 13 02 40	10 14 01 10			
○	213	県中	一	十日市矢吹線	岩瀬郡天栄村大字大里字鷺田	岩瀬郡天栄村大字大里町川	1.4	樹木の為	全	10 13 02 30	10 13 15 50			
○	214	県中	一	赤坂西野石川線	石川郡石川町大字山形字福田	石川郡石川町字立ノ岡	3.0	法面崩壊の為	全	10 13 01 50	10 13 12 00			
○	215	県北	一	木幡鏡野線	二本松市針道字鏡石	二本松市木幡字折建	1.0	法面崩壊の為	全	10 13 00 30	10 13 17 30			
○	216	いわき	国	国道399号	いわき市市平下平窪字曲田	いわき市市平窪字菅ノ口	2.4	冠水の為	全	10 13 03 00	10 13 19 00			
○	217	相双	一	上戸渡広野線	双葉郡広野町大字上浅見川(6号交差点)	双葉郡広野町大字上浅見川(6号交差点)	3.0	護岸崩壊のため	全	10 13 02 00	10 13 16 00			
○	218	喜多方	国	国道115号	福島市松川町水原字南沢	耶麻郡猪苗代町大字若宮字東丙	17.9	冠水の為	全	10 13 00 00	10 13 06 41		当面の間、通行止め。	
○	219	県中	一	母畑須賀川線	須賀川市小作田字西宿	須賀川市和国字大仏前	0.4	法面崩壊の為	全	10 13 01 15				
○	220	県北	国	国道459号	二本松市西勝田字如藤木	二本松市西勝田字鈴木内	0.2	冠水の為	全	10 13 00 10	10 13 17 00		冠水が解消し安全を確保し規制を解除します。	
○	221	相双	一	山上赤木線	相馬市大字山止字山屋平	相馬市大字山止字山屋平	0.3	冠水の為	全	10 13 00 50			冠水が解消し安全を確保し規制を解除します。	
○	222	相双	主	原町川原線	南相馬市原町区北町	南相馬市原町区北長野	0.5	冠水の為	全	10 13 00 50	10 13 13 00			

(様式-5)

異常気象による道路通行規制箇所一覧表

2019 年

(様式-5)

規制解除	整理番号	管内	種別	路線名	通行止区間		延長(km)	規制理由	規制区分	規制時間		片側解除時間		全面解除時間		備考		
					起	終				月	日	時	分	月	日		時	分
○	223	南会津	国	国道252号	南会津郡只見町大字只見字沼田原	南会津郡只見町大字塩沢	7.6	冠水の為	全	10	12	20	57	10	13	07	00	
○	224	東北	一	馬場平形田線	二本松市鶴野1丁目	二本松市杉田1丁目	0.2	冠水の為	全	10	13	03	00	10	13	16	30	
○	225	相模	主	原町二本松線	南相馬市原町区高倉字神前	南相馬市原町区高倉字神前	0.5	法面崩壊の為	全	10	13	04	20					当面の間、通行止め
○	226	東北	国	国道114号	伊達郡川俣町大字鶴沢字柏崎	伊達郡川俣町大字鶴沢字籠ノ腰	0.3	法面崩壊の為	全	10	13	00	20	10	14	01	25	
○	227	相双	主	原町海老相馬線	南相馬市原町区上高平	南相馬市原町区上高平	0.1	冠水の為	全	10	13	00	30	10	13	13	00	
○	228	県中	主	いわき石川線	石川郡石川町字新町	石川郡石川町字藤ノ坂	0.2	冠水の為	全	10	13	00	00	10	13	13	30	
○	229	県中	主	白河石川線	石川郡石川町字新町	石川郡石川町字松木下	2.0	冠水の為	全	10	13	00	20	10	13	16	30	
○	230	喜多方	国	国道400号	耶麻郡西会津町下谷	耶麻郡西会津町下谷	0.1	法面崩壊の為	全	10	13	04	20	10	13	06	35	
○	231	会津若松	一	飯谷大巻線	河沼郡柳津町大字飯谷字居平乙	河沼郡柳津町大字飯谷字堂平甲	3.0	冠水の為	全	10	13	00	30	10	13	12	00	
○	232	東北	一	山口渡利線	福島市渡利字雁匠町	福島市山口字竹柄	4.0	法面崩壊の為	全	10	13	00	20	10	13	19	00	
○	233	相双	一	小構上郡山線	双葉郡楳葉町大字上郡山	双葉郡楳葉町大字上葉岡	3.0	法面崩壊の為	全	10	13	00	00	10	13	16	00	
○	234	県中	一	あぶくま河部路線	田村市都賀町古道山口	田村市都賀町古道山口	0.5	法面崩壊の為	全	10	13	02	50					上砂を撤去し、安全を確認次第に規制を解除します。
○	235	県中	国	国道118号	石川郡玉川村大字竜崎字四斗峠	石川郡玉川村大字中道上	1.3	冠水の為	全	10	13	00	30	10	13	10	00	
○	236	相双	主	いわき浪江線	双葉郡富岡町大字上手岡字赤木	双葉郡楳葉町大字下葉岡字立石	10.0	倒木の為	全	10	13	01	30	10	13	13	00	
○	237	県中	主	飯野三春石川線	石川郡玉川村大字須須金字千五沢	郡山市田村町柳塚反田	12.7	法面崩壊の為	全	10	13	01	10	10	13	11	38	
○	238	南会津	一	高降田島線	南会津郡下郷町大字塩生	南会津郡下郷町大字落合	5.2	冠水の為	全	10	13	02	00	10	13	02	30	
○	239	いわき	主	いわき浪江線	いわき市平馬目字馬目崎	いわき市平馬目字火ノ宮	0.2	冠水の為	全	10	13	01	30	10	13	03	00	
○	240	いわき	主	いわき上三坂小野線	いわき市内郷御蔵町4丁目	いわき市内郷御台橋字長瀬町	0.6	冠水の為	全	10	13	02	10	10	13	12	40	
○	241	県中	一	上落常葉線	田村市船引町北移	田村市船引町北移	1.0	法面崩壊の為	全	10	13	00	40	10	13	08	00	
○	242	県中	主	本宮三春線	三春町字高戸屋	三春町字高戸屋	0.5	法面崩壊の為	全	10	13	01	45	10	13	12	00	
○	243	相双	主	相馬互理線	相馬市塚ノ町2丁目	相馬市小泉字山田	1.5	冠水の為	全	10	13	00	00	10	13	13	50	
○	244	県中	一	須賀川二本松線	須賀川市中宿	須賀川市藤田字鶴治山	0.7	冠水の為	全	10	13	03	10					冠水が解消し、安全を確認次第に規制を解除します。
○	245	東北	主	本宮熱海線	本宮市本宮字荒町	本宮市仁井田字吹上	2.0	冠水の為	全	10	13	02	00	10	14	13	00	
○	246	県中	一	石川矢吹線	石川郡石川町大字中野字七郎内	西白河郡矢吹町明新東	0.4	冠水の為	全	10	13	03	40	10	13	07	40	
○	247	東北	主	本宮三春線	本宮市本宮字館町	本宮市本宮字荒町	0.5	冠水の為	全	10	13	02	00	10	14	13	00	
○	248	東北	国	国道115号	福島市土湯温泉町猪倉	福島市土湯温泉町猪倉	0.4	法面崩壊の為	全	10	13	03	00	10	13	14	00	
○	249	東北	主	原町二本松線	二本松市安達ヶ原5丁目	二本松市油井字天盛館腰	1.0	冠水の為	全	10	13	04	30	10	13	14	00	
○	250	東北	主	福島保原線	福島市瀬上町字塚ヶ鼻	福島市瀬上町字塚ヶ鼻	0.2	冠水の為	全	10	12	23	35	10	13	11	30	
○	251	県中	国	国道288号	田村市常葉町山根雨乞平	田村市常葉町山根雨乞平	0.5	法面崩壊の為	全	10	13	03	50	10	13	04	30	

異常気象による道路通行規制箇所一覧表

2019 年

令和元年10月14日 15時00分現在

(様式-5)

整理番号	管内	種別	路線名	通行止区間		延長(km)	規制理由	規制区分	規制時間		片側解除時間		全面解除時間		備考					
				起	終				月	日	時	分	月	日		時	分			
252	会津若松	国	国道400号	河沼郡柳津町大字飯谷字柏木平	河沼郡柳津町大字飯谷字柏木平(郡界)	2.3	土砂流出のため	全	10	13	04	20	10	13	06	35				
253	喜多方	国	国道459号	耶麻郡西会津郡群岡字蟹沢乙	耶麻郡西会津郡群岡字蟹沢乙	0.5	冠水の為	全	10	13	04	40	10	13	15	40				
254	県中	主	郡山矢吹線	須賀川市緒ヶ岡字宮田	須賀川市矢沢字滝原	1.7	法面崩壊の為	全	10	13	05	10	10	13	12	40				
255	県北	一	馬場平杉田線	二本松市馬場平	二本松市三雄山	3.0	法面崩壊の為	全	10	13	03	30	10	13	15	30				
256	県中	国	国道118号	須賀川市前田川字梁田	須賀川市前田川字梁田	0.5	冠水の為	全	10	13	06	40	10	13	10	00				
257	県北	主	上名倉飯坂伊達線	福島市飯坂町平野字蔵田	福島市飯坂町平野字月町	0.2	冠水の為	全	10	13	06	15					冠水が解消し、安全を確認次第、規制を解除します。			
258	県北	主	飯野三善石川線	本宮市福沢字平田石	本宮市福沢字平田石	0.1	土砂流出のため	全	10	13	03	00	10	13	10	00				
259	喜多方	国	国道400号	耶麻郡西会津町下谷	耶麻郡西会津町下谷	0.1	法面崩壊の為	全	10	13	04	20						土砂を撤去し、安全を確認次第、規制を解除します。		
260	県南	主	白石石川線	白河市編倉	白河市編倉	0.1	法面崩壊の為	全	10	13	05	10								
261	県中	一	あぶくま羽郡路線	田村市滝根町菅谷仙台平	田村市滝根町菅谷仙台平	0.5	倒木の為	全	10	13	06	15								
262	県北	一	石沢萩田線	二本松市東新町字深谷	二本松市東新町字小切原	1.6	法面崩壊の為	全	10	13	05	00							当面の間、通行止め。	
263	会津若松	主	会津若松三島線	会津若松市北会津下新井	大沼郡会津美里町大字野辺	3.2	法面崩壊のため	全	10	13	06	35							当面の間、通行止め。	
264	いわき	一	小川赤井平線	いわき市小川町西川字高野	いわき市小川町下小川字迎川原	1.1	法面崩壊の為	全	10	13	05	00							当面の間、通行止め。	
265	県中	一	あぶくま羽郡路線	田村市常葉町堀田字下田代	田村市常葉町堀田字下田代	0.5	土砂流出のため	全	10	13	03	00								
266	県中	一	羽鳥島線	天栄村大字田島原居平	天栄村大字田島原居平	5.0	法面崩壊の為	全	10	13	05	00							土砂を撤去し、安全を確認次第、規制を解除します。	
267	相双	一	広野小高線	南相馬市小高区村上橋原	南相馬市小高区村上橋原	2.0	冠水の為	全	10	13	07	40							冠水が解消し、安全を確認次第、規制を解除します。	
268	県北	国	国道115号	福島市大波字大西	福島市大波字大西	0.1	倒木の為	全	10	13	02	30							冠水を撤去し、安全を確認次第、規制を解除します。	
269	いわき	国	国道399号	いわき市平上平窪字五反田	いわき市平上平窪字原田	0.5	冠水の為	全	10	13	08	50								
270	県南	一	久田野停車場線	白河市大久田野	白河市大久田野	0.1	支障物散乱の為	全	10	13	01	20								
271	県中	国	国道349号	田村市船引町門鹿	田村市船引町門鹿	0.5	法面崩壊の為	全	10	13	03	30								
272	いわき	一	三株下市萱小川線	いわき市三和町上永井	いわき市三和町中寺	0.1	土砂崩壊のため	全	10	12	19	30								災害の恐れがなく、安全を確認後、現況を復旧し、安全を確認次第、規制を解除します。
273	いわき	一	三株下市萱小川線	いわき市三和町市萱字新田	いわき市三和町市萱字新田	0.1	土砂崩壊のため	全	10	13	08	00								災害の恐れがなく、安全を確認後、現況を復旧し、安全を確認次第、規制を解除します。
274	県南	一	曲木中野目線	西白河郡矢吹町神田	西白河郡矢吹町神田	0.5	冠水の為	全	10	13	06	05								冠水が解消し、安全を確認次第、規制を解除します。
275	県南	主	白河羽鳥線	西白河郡西郷村大字真名子	西白河郡西郷村大字真名子	0.2	法面崩壊の為	全	10	13	06	06								土砂を撤去し、安全を確認次第、規制を解除します。
276	県南	一	母畑白河線	白河市本沼字木ノ前	白河市本沼字木ノ前	0.2	法面崩壊の為	全	10	13	06	05								土砂を撤去し、安全を確認次第、規制を解除します。
277	県南	一	須賀川矢吹線	西白河郡矢吹町三城目	西白河郡矢吹町三城目	0.1	冠水の為	全	10	13	06	05								冠水を撤去し、安全を確認次第、規制を解除します。
278	会津若松	主	会津若松三島線	河沼郡柳津町大字黒沼字五斗新	河沼郡柳津町大字黒沼字五斗新	4.9	海石の為	全	10	13	10	00								冠水を撤去し、安全を確認次第、規制を解除します。
279	県南	主	矢吹天栄線	白河市大信止小原	白河市大信止小原	0.1	冠水の為	全	10	13	06	05								冠水が解消し、安全を確認次第、規制を解除します。
280	県南	主	矢吹小野線	西白河郡矢吹町三城目	西白河郡矢吹町三城目	0.1	冠水の為	全	10	13	06	05								冠水を撤去し、安全を確認次第、規制を解除します。

異常気象による道路通行規制箇所一覧表

2019 年

令和元年10月14日 15時00分現在

(様式-5)

規制解除番号	管内	種別	路線名	通行止区間		延長(km)	規制理由	規制区分	規制時間		片側解除時間		全面解除時間		備考			
				起	終				月	日	時	分	月	日		時	分	月
○	県北	主	川原安達線	福島市蘆野町字後川	福島市蘆野町字後川	0.1	路面陥没の為	後	全	10	13	12	00	10	13	09	45	
○	県南	主	白河石川線	白河市借宿	白河市借宿	0.1	法面崩壊の為	後	全	10	13	06	06	10	13	15	00	
○	県南	国	国道294号	白河市豊満弥次郎	白河市豊満	0.5	冠水の為	後	全	10	12	17	00	10	13	08	29	
○	県南	一	社田浅川線	白河市表郷社田	白河市表郷社田	0.1	道路崩壊のため	後	全	10	13	06	25					当面の間、通行止め。
○	県南	一	社田浅川線	白河市表郷宮田	白河市表郷宮田	0.2	法面崩壊の為	後	全	10	13	06	25					土砂を撤去し、安全を確認次第規制を解除します。
○	県南	国	国道289号	白河市北真舟	白河市北真舟	0.1	法面崩壊の為	後	全	10	13	06	06	10	13	08	00	
○	県中	一	富岡大越線	田村市常葉町八升栗	田村市常葉町八升栗	0.5	土砂崩れの恐れ	前	全	10	13	05	34	10	13	09	35	
○	県北	主	川原安達線	福島市蘆野町明治字上野川	福島市蘆野町明治字上野川	0.1	路面陥没の為	後	全	10	13	12	00	10	13	12	40	
○	県北	一	二本松川保線	二本松市木幡字兵井場	二本松市木幡字兵井場	1.0	道路崩壊のため	後	全	10	13	12	30					当面の間、通行止め。
○	県北	一	須賀川二本松線	本宮市本宮字仲町	本宮市本宮字根切	1.0	冠水の為	後	全	10	13	4	00	10	14	13	00	
○	県北	一	本宮岩代線	本宮市本宮字荒町	本宮市本宮字北ノ脇	0.3	冠水の為	後	全	10	13	17	00	10	14	13	00	
○	県北	主	本宮三春線	本宮市本宮字中條	本宮市高木字湯場	0.3	冠水の為	後	全	10	13	17	00	10	14	13	00	
○	県中	主	郡山湖南線	郡山市美濃町多田野	郡山市湖南町中野	11.5	法面崩壊の恐れ	前	全	10	14	10	20					法面崩壊の恐れのため。
通行止め:100箇所(全体293箇所、うち解除済:193箇所)																		



令和元年10月14日

農 林 水 産 部

令和元年10月12日～13日発生台風19号による農林水産業被害

(令和元年10月14日 16:00現在)

I 被害の状況

1 農業等災害

- ・農作物等の状況 別紙1
- ・畜産関係施設被害

福島県酪農業協同組合酪農総合センター 建物一階部分冠水、トラックスケール冠水
(株)福島県食肉流通センター 敷地内冠水(食肉処理工場内の床への浸水は極少)
→10/15からと畜を行う予定

2 水産災害

- ・いわき市小浜 船外機船(小型船)一隻転覆
- ・相馬松川浦 漁船一隻船体に損傷

3 農地等災害

- ・156ヶ所 390,500千円(別紙2)

4 林業等災害、治山災害

(1) 林地被害 (詳細確認中)

- ・二本松市百目木地区 人家裏山の山腹崩壊(死者2名、家屋被害あり)
- ・相馬市落合の国道115号線で空き家が土砂とともに流出
- ・白河市で山腹崩壊、死者1名、家屋被害等
- ・南相馬市、楢葉町で山腹崩壊、負傷者1名、家屋被害等

(2) 林道施設

・福島市、伊達市、郡山市、須賀川市、田村市、いわき市、南相馬市、国見町、川俣町、天栄村、塙町、泉崎村、柳津町、下郷町、只見町、檜枝岐村、西郷村、新地町、楢葉町、大熊町
の20市町村、48路線において法面や路肩崩落等

(3) 森林被害

- ・昭和の森 風害折損 0.5ha
- ・県民の森、緑化センター 現時点で被害なし

(4) 林産施設等

- ・別紙3

II 今後の対応

被害を受けた農作物等の技術指導を行うとともに、被災施設の復旧に向けた支援を検討する。

III 県有施設の被害等

- ・ 防災林造成事業工事現場（小高）で施行中の盛土が市道に流出 →10/13 撤去完了
- ・ 調査船「拓水」 発電機故障（今後修理を行う）
- ・ 内水面水産試験場（猪苗代）のスライド式ゲート倒れる
- ・ 水産資源研究所 屋外配電盤損傷（種苗生産に影響はない）

新地火発からの温水供給停止（放流用魚は放流済みのため影響なし）

親魚や研究用魚は海洋研究センターへの避難等を検討中

台風19号による農業等被害状況とりまとめ

10月14日(月) 16:00 現在

農林事務所	状況
<p>県北</p>	<p>福島市 : 岡部・月ノ輪付近施設(きゅうりハウス)が浸水 伊達市 : 施設の冠水被害あり。 : 水稲、もも、野菜冠水被害あり(梁川地区)。 桑折町 : 強風による被害はないが、<u>水稲、もも冠水被害</u>。 国見町 : <u>水稲、もも、野菜で冠水被害。りんご落果被害</u>。 二本松市 : 安達町渋沢水稲冠水、百目木川沿いで被害あり。 : 新殿付近土砂崩れで被害有り。 本宮市 : 荒井、<u>仁井田、関下、岩根</u>ほか被害有り。 : 水稲8ha、トマト0.1ha冠水被害有り。 大玉村 : 水田法面崩落。 : <u>りんご落下(300kg)ほか複数箇所に被害有り。</u></p>
<p>県中</p>	<p>郡山市 : 乳牛19頭(田村町)、JA倉庫浸水(相当数の米が浸水)、 : 水田法面崩落 田村市 : 水田の冠水、<u>土砂流入</u>、法面崩落、 : <u>ビニールハウス倒壊</u> : <u>牛舎・飼料庫土砂流入</u> 三春町 : 露地キュウリ冠水 小野町 : 水稲の冠水 須賀川市 : 水稲、<u>野菜</u>の冠水、果樹樹体被害 鏡石町、石川町、玉川村、浅川町、天栄村 : 水稲、<u>野菜</u>の冠水、ハウスの浸水・倒壊等 平田村、古殿町(平田村は道路寸断があり未調査の地区あり) : 水稲、野菜の冠水</p>
<p>県南</p>	<p>白河市 : トマト・ニラハウスへの浸水 : <u>キュウリ、レタスハウスで浸水(約20棟)</u> : <u>ブロッコリー土砂流入</u> 西郷村 : <u>水田浸水。ネギ(15a)、ブロッコリー(80a)倒伏</u> 泉崎村 : <u>トマトハウス浸水(1棟)、半壊(3棟)</u> 中島村 : 水田の冠水、水耕施設・トマトハウスへの浸水 : <u>シクラメン施設2棟浸水(暖房設備等損傷)</u>、 : <u>シクラメン浸水(2万鉢以上)</u> : <u>ブロッコリー浸水、倒伏</u> : <u>レタスハウス浸水</u> 矢吹町 : <u>トマト(10棟)、キュウリ(3棟)ハウスの浸水、倒壊</u>、 : <u>牛舎浸水により肉用牛数頭死亡</u> 棚倉町 : 水田の冠水、ハウスへの浸水 矢祭町 : 水田の冠水、イチゴハウス浸水7件 塙町 : イチゴハウス・設備浸水 鮫川村 : 水田浸水</p>

会津	<p>磐梯町 : ホウレンソウハウス 全壊 3 棟、半壊 16 棟、ビニール 31 棟 アスパラガスハウスビニール破損 5 棟 そばの実の落下、牛舎屋根破損</p> <p>猪苗代町 : ハウス倒壊約 64 棟。そば倒伏広範囲。牛舎破損</p> <p>喜多方 : 水田の冠水、豚舎の冠水、ハウス倒壊 8 棟 アスパラガス倒伏。</p> <p>北塩原村 : ハナマメ、トウモロコシ、そば倒伏。</p> <p>西会津町 : 水田の冠水、コンバインの浸水</p> <p>会津坂下町 : そば、飼料用米冠水被害有り。</p> <p>三島町 : 水田法面崩落 2 件</p> <p>金山町 : 水田土砂流入 (4.9ha)</p> <p>昭和村 : カスミソウハウスのビニール破損 2 棟</p> <p>会津美里町 : 水田冠水、果樹落下、ソバ倒伏。</p>
南会津	<p>南会津町 : 果樹樹体被害、トマトハウス倒壊 (1 棟) ミニトマトハウスビニール破れ (7 棟) <u>リンドウ埋没 (27a)、アスパラガス損傷 (3 棟)</u></p> <p>下郷町 : リンドウ、アスパラガスほ場の冠水、<u>ソバ埋没</u></p> <p>只見町 : 水田や畑の冠水</p>
相双	<p>南相馬市 : 水稲・大豆冠水、ブロッコリー・ネギ水没 酪農ハウス (3 件)。</p> <p>相馬市 : 水稲・大豆冠水、ブロッコリー・ネギ水没 日本ナシ落果</p> <p>新地町 : 水稲、ニラなどで水没・倒伏 (<u>まだ冠水中</u>)</p> <p>飯館村 : イチゴ・花の冠水</p> <p>広野町 : 水田土砂流入 (2カ所)</p> <p>檜葉町 : パイプハウス倒壊 水田冠水、タマネギハウス土砂流入</p> <p>川内村 : 水田土砂流入、そば冠水と落実。エゴマ冠水</p> <p>浪江町 : 花きハウス浸水 (72a)</p>
いわき	<p>いわき市 : 水稲の冠水 (夏井 5ha、小川 10ha、川部 2ha ほか) 土砂流入 (三和) 野菜ハウスの浸水 (イチゴ、葉ネギ、トマト他) 花きハウスの浸水 (好間、三和ほか) (<u>暖房設備等損傷</u>) ナシほ場冠水、<u>樹の流出</u> <u>梨共選場の選別機冠水</u></p>

県施設関係

農業総合センター	<p>本部 : 一部土砂流出箇所あり。リンゴ落下 (約 100 個)</p> <p>果樹研 : リンゴ等の落下 (微)</p> <p>浜研 : 水田、畑の冠水</p> <p>短大 : リンゴ落下 (約 180 個)、ハウスの遮光幕落下、牛舎の冠水</p> <p>※ 畜研、会津研、浜研、浜再生研 : 被害無し</p>
----------	--

管内別災害報告状況

台風19号災害

(令和元年10月11～13日発生)

【第1報】

令和01年10月14日(月) 15:00 現在

(※下線部は前回報告からの変更箇所)

農村整備総室 農村基盤整備課

県北	川俣町	1ヶ所	15,000	千円 (ため池1カ所15,000千円) <※人的・家屋被害なし>
	管内計	1ヶ所	15,000	千円
県中	郡山市	8ヶ所	15,000	千円 (農業集落排水施設3カ所(被害額調査中)) 道路5カ所15,000千円)
	須賀川市	31ヶ所	75,000	千円 (田9カ所18,000千円、水路22カ所57,000千円)
	田村市	35ヶ所	92,500	千円 (田5カ所2,500千円、道路30カ所90,000千円)
	鏡石町	1ヶ所	—	千円 (農業集落排水施設1カ所(被害額調査中))
	三春町	1ヶ所	—	千円 (農業集落排水施設1カ所(被害額調査中))
	玉川村	3ヶ所	40,000	千円 (ため池1カ所10,000千円) <※人的・家屋被害なし> 排水機場1カ所30,000千円、 農業集落排水施設1カ所(被害額調査中))
	平田村	42ヶ所	45,000	千円 (田30カ所30,000千円、畑12カ所15,000千円、
	浅川町	19ヶ所	4,000	千円 (田4カ所800千円、畑6カ所1,200千円、 道路9カ所2,000千円)
	管内計	140ヶ所	271,500	千円
県南	西郷村	4ヶ所	50,000	千円 (水路4カ所50,000千円)
	矢吹町	4ヶ所	20,000	千円 (ため池1カ所15,000千円) <※人的・家屋被害なし> (水路3カ所5,000千円)
	泉崎村	1ヶ所	10,000	千円 (ため池1カ所10,000千円) <※人的・家屋被害なし>
	管内計	9ヶ所	80,000	千円
会津	(※現時点での被害報告なし)			
	管内計	ヶ所		千円

台風19号災害
 (令和元年10月11～13日発生)
【第1報】

令和01年10月14日(月) 15:00 現在

(※下線部は前回報告からの変更箇所)

農村整備総室 農村基盤整備課

南会津	南会津町	3ヶ所	<u>4,000</u>	千円	(田3カ所4,000千円)
	只見町	1ヶ所	—	千円	(農業集落排水施設1カ所(被害額調査中))
	管内計	4ヶ所	<u>4,000</u>	千円	
相双	相馬市	2ヶ所	<u>20,000</u>	千円	(排水機場1カ所(被害額調査中)) (ため池1カ所20,000千円) <※人的・家屋被害なし>
	管内計	2ヶ所	<u>20,000</u>	千円	
	(※現時点での被害報告なし)				
いわき	管内計	ヶ所		千円	
	(※現時点での被害報告なし)				

被害合計 156 ヶ所 390,500 千円

台風19号による林業関係被害状況取りまとめ（林産物・林産施設・苗畑施設）

10月14日（月）15時現在

農林事務所	状況	
県北	二本松市	菌床しいたけ栽培ハウス2棟が浸水し損壊。（1件）
県中	郡山市	木材加工工場、事務所が浸水。（2件） 菌床しいたけ栽培施設（空調施設2棟、パイプハウス6棟）が 損壊、事務所が浸水。菌床培地等が流出。（1件）
	古殿町	製材工場が浸水。（1件）
相双	南相馬市	苗畑施設（ビニールハウス1棟）損壊。（1件）
	浪江町	製材工場が浸水。（1件）
いわき	いわき市	製材工場が浸水。（1件）



(第4報) 台風19号の被害状況等について

令和元年10月14日

総務部

15時30分現在

1 建物の被害等について

- いわき合同庁舎の駐車場が全面冠水し、公用車数台及び庁舎地下室が浸水。
 - 駐車場の浸水は解消し、地下室排水作業も完了。
 - 断水のため、いわき合同庁舎東側駐車場に簡易トイレを設置予定であったが、給水継続が確認できたため設置を見合せ。
- 南会津合同庁舎及び南相馬合同合同庁舎、ふくしま自治研修センターにて雨漏り等が発生。
 - 解消済。

2 安否確認について

- 部内職員、人的被害なし。
- 県人会会員の被害情報なし。

3 私立学校について

- 次の学校において浸水被害の情報あり。

(私立幼稚園)

- ・みどり幼稚園 (相馬市中村)
- ・尚志幼稚園 (郡山市横塚)
- ・さかえ幼稚園 (いわき市内郷)
- ・小川幼稚園 (いわき市小川)
- ・あかい幼稚園 (いわき市平赤井)
- ・はるな幼稚園 (いわき市好間町)
- ・本宮幼稚園 (本宮市)

床上浸水

※ 九品寺附属平窪幼稚園 (いわき市平) については確認中

(私立高等学校)

- ・帝京安積高校 (郡山市安積町) 1階浸水
- ・日大東北高校 (郡山市田村町) 30cm~1m程度浸水
- ※ 他は被害情報なし

台風19号に対する所管施設等の状況について

文化スポーツ局

【10月14日（月）15:30現在】

1 文化センター（文化振興課）

(1) 被害状況

地下電気室などに雨水の進入。

トランス（変圧器）に水がかかったため、初期対応としてビニールで覆うとともに、水がかかった大ホール部分の電源を昨日22:40遮断。

昨日、機器を乾燥させてから電源を入れた結果、12:00動作確認済。

(2) 12日以降の開館状況

① 12日

18:00に福島市からの「全員避難開始土砂災害に関する避難勧告」が出されたため、大ホールの催事の中止を決定（18:07）。

② 13日

1階会議室、3階展示室及び大ホールの14日催事の準備の3団体が現時点で利用予定。

③ 14日

通常どおり開館（窓口8:30-19:00）。

2 ふくしま海洋科学館（生涯学習課）

(1) 被害状況

被害なし

(2) 12日以降の開館状況

① 12日

15:00閉館（通常 17:30閉館）

② 13日

10:00開館（通常 9:00開館）

③ 14日

通常どおり会館（9:00-17:30）。

3 東日本大震災・原子力災害伝承館＜建設中＞（生涯学習課）

(1) 被害状況

被害なし

4 荻野漕艇場（スポーツ課）

(1) 被害状況

被害なし

5 クライミングウォール（スポーツ課）

(1) 被害状況

被害なし

台風19号による被害状況について(生活環境部)

令和元年10月14日(月)15時30分現在

1 中間貯蔵施設、除染土壤等

施設等	状況	対応
中間貯蔵施設関連	●異常なし。	情報収集継続
特定廃棄物関連	●異常なし。	〃
除染仮置き場関連	<p>●田村市フレコンバッグ流出関連</p> <ul style="list-style-type: none"> ・流出したフレコンバッグについては、10/12夜に6袋回収、10/13午前の捜索で4袋発見(回収までは至らず)し、発見数は10袋となった。 ・フレコンバッグの数量については、現在台帳との突き合わせにより確認中。なお、流出したフレコンバッグの中はほぼ可燃物と思われ、線量は0.3~1.0μSv/hである。 <p>●その他市町村の被害状況</p> <ul style="list-style-type: none"> ・異常なし(流出なし):16市町村 福島市、郡山市、白河市、本宮市、国見町、大玉村、三春町、広野町、川俣町、伊達市、須賀川市、桑折町、天栄村、西郷村、泉崎村、川内村 ・調査中(道路不通等により調査できないケース含む):4市町村 いわき市、相馬市、二本松市、南相馬市 <p>●国直轄の被害状況(福島地方環境事務所情報)</p> <ul style="list-style-type: none"> ・飯館村内の仮置場からフレコンバッグ1袋が流出。10/13(日)午後股田川(まただがわ)堤防で確認。 ・流出したフレコンバッグは10/15(火)中に回収予定。 ・本件以外に当該仮置場及びその他の仮置場からの流出は現在のところ確認されていない。 	〃

2 廃棄物処理施設等

施設等	状況	対応
産業廃棄物最終処分場	●異常なし。	情報収集継続
一般廃棄物処理施設	<p>●富久山クリーンセンター(郡山市)</p> <ul style="list-style-type: none"> ・ごみ焼却施設の1階タービン室が浸水し、運転停止中。 ・し尿処理施設の地下ポンプ室への浸水のため停電し、運転不可の状況。 	〃

3 公共交通機関

施設等	状況	対応
鉄道(JR)	<p>●運行状況</p> <ul style="list-style-type: none"> ・東北新幹線は10/14(月)から通常運行。 ・山形新幹線は10/14正午頃から運行再開。 ・奥羽本線(福島-米沢駅間)は10/14正午頃から運行再開。 ・常磐線は10/14からほぼ通常運行(10/14原町-仙台駅間運転見合わせ、10/15(火)原町-新地駅間運転見合わせ) ・東北本線、磐越東線、磐越西線、水郡線、只見線は運休(10/15も引き続き運休、バス等代替輸送なし) <p>●JR水郡線の磐城浅川駅-里白石(さとしらいし)駅間で第2社川(やしろがわ)橋梁が流出。</p>	情報収集継続

施設等	状況	対応
阿武隈急行	<ul style="list-style-type: none"> ●運行状況 ・10/14(月)は終日運休 ・10/15(火)も運休の見込み(バス等での代替輸送なし) ●福島県側被害箇所 ・富野駅 発動発電機水没、軌道回路断絶 ・富野-兜駅間 土砂崩れ、コンクリート擁壁崩壊など2箇所 ・兜-あぶくま駅間 土砂崩れなど2箇所 ●宮城県側被害箇所 ・兜-あぶくま駅間 土砂崩れ、駅ホーム破損(あぶくま駅)など2箇所 ・あぶくま-丸森駅間 土砂流入、架線切断、信号柱被災など16箇所 ・角田-横倉駅間 線路陥没1箇所 ・岡-東船岡駅間 倒木、架線被災など3箇所 	情報収集継続
会津鉄道	<ul style="list-style-type: none"> ●運行状況 ・10/14(月)から、ほぼ通常運行(運休上り2本、下り2本)(10/15(火)も同様の見込み) ・JR区間である西若松-会津若松駅間は運休。 	〃
野岩鉄道	<ul style="list-style-type: none"> ●10/14(月)から通常運行。 	〃
福島交通飯坂線	<ul style="list-style-type: none"> ●10/13(日)始発から平常通り運行。 	〃
路線バス	<ul style="list-style-type: none"> ●県内各路線バスは道路状況等に応じ運行。 ●福島交通郡山支社冠水の影響により、同支社管内の路線バスは10/13(日)から全ダイヤ運休中であり、10/15(火)も引き続き運休の見込み。 	〃

4 その他

施設等	状況
災害廃棄物処理 関連	<ul style="list-style-type: none"> ●東北地方環境事務所より、10/15(火)から災害廃棄物処理に係る支援員3名を福島県に派遣するとの連絡あり。

台風第 19 号に伴う災害対策本部員会議資料（保健福祉部） 15：30 現在

<<主な被害状況>>

1 医療機関

(1) 被害状況

○断水中の医療機関

相馬地方：4 病院（渡辺、相馬中央、公立相馬、鹿島厚生）

いわき地方：6 病院（新田目、長春館、舞子浜、整枝療護園、四倉、松尾）

県北地方：1 病院（谷）

県中地方：1 病院（たむら市民）

○停電中の医療機関

谷病院（たむら市民病院は電気復旧）

○浸水医療機関

谷病院 水が引きつつある。

星総合病院 1 階部分は水が引いた。本日朝から清掃の予定。郡山市救急輪番（15 日夜、20 日休日）については、太田西ノ内病院等で代替協議中。

(2) 活動状況

○DMAT の活動状況

10/13 12 チームが 5 病院、1 特養、1 避難所ほかへ派遣。

10/14 7 チームが 2 病院他へ派遣。

○DPAT の活動状況

10/14 福島県 DPAT 調整本部を設置。

2 福祉施設（中核市は別途（救護施設を除く））

(1) 高齢者施設

ア 重大な被害 8 施設

・グループホーム ふくじゅそう（浅川町） 床上浸水

・ " 楓（三春町） 1 階土砂流入

・ " みずいろの郷（本宮市） 床上浸水

・特別養護老人ホーム ラスール伊達（伊達市） 浸水

・ " オンフル双葉（浪江町、いわき市に仮設） 断水

・介護老人保健施設 明生苑（本宮市） 浸水

・ " 長寿荘（南相馬市） 浸水

・ " 表郷「聖・オリーブの郷」（白河市） 断水（現在復旧）

イ 軽微な被害 15 施設（高齢者施設）

(2) 障がい者施設

・軽微な被害施設 6 施設 共同生活援助事業所等（相馬市）4 施設 断水

グループホーム（石川町） 床下浸水

愛敬自立支援センター（石川町） 床上浸水

(3) 救護施設

- ・軽微な被害1施設 郡山せいわ園（郡山市） 駐車場等破損

3 水道施設

- ・断水9市町村等

（二本松市、郡山市、田村市、白河市、矢祭町、いわき市、南相馬市、飯舘村、相馬（企））

4 県関係

- (1) 社会福祉事業団 被害なし

- (2) 保健福祉事務所等

- ・雨漏り3施設（県南、相双、南会津保健福祉事務所）

- ・断水1施設（浜児童相談所）

5 災害ボランティア

田村市、本宮市、鏡石町の社会福祉協議会がボランティアセンターを設置（各市町民に限定してボランティアを募集）。

6 その他

「避難所生活を過ごされる方々の健康管理に関するガイドライン」を市町村へ周知。

台風第19号に伴う災害対策本部員会議資料（こども未来局）

16:00現在

1 児童福祉施設の状況

(1) 保育所、認定こども園

ア 重大な被害 8施設

- ① 本宮第1保育園（本宮市）1階天井まで浸水、電気系統や調理器具使用不能。
→ 復旧まで市内の別施設で対応。
- ② 梁川中央保育園（伊達市）床上10cm浸水及び停電。
→ 10月15日は休園。他施設対応は無し。
- ③ 梁川認定こども園（伊達市）床上浸水。
→ 10月15、16日は休園。他施設対応は無し。
- ④ 須賀川市第一保育所（須賀川市）床上浸水。
→ 復旧まで市内の別施設で対応。
- ⑤ 認定こども園石川文化幼稚園・クローバー保育園（石川町）床上浸水。
→ 清掃、消毒済み10月15日（火）開所
- ⑥ 石川第二保育所（石川町）床上浸水。
→ 復旧まで市内の別施設で対応。
- ⑦ 中村報徳保育園（相馬市）床上浸水。
→ 10月15日は休園。その後は未定。
- ⑧ 相馬保育園（相馬市）床下浸水。
→ 10月15日は休園。その後は未定。

イ、断水 12施設（相馬市、南相馬市）

→ 確認中。

(2) 児童館、放課後児童クラブ等

ア 天井雨漏り 放課後児童クラブ 2施設（南相馬市）

→ 10月15日から通常通り開所する予定。（通常の雨風は支障なし。修繕は今後検討。）

(3) 児童養護施設、障害児入所施設、自立援助ホームほか

ア 断水 5施設

いわき育英舎、東洋学園児童部、福島整肢療護園、自立援助ホームNEXT福島（いわき市）

原町学園（相馬市）

※ いずれも、現在、貯水にて対応。給水について調整中。

(4) 児童相談所

ア 断水 1施設

浜児童相談所（いわき市）

※ 現在、貯水にて対応。給水について調整中。

台風19号に伴う被害状況

令和元年10月14日(月)

15時30分現在

《被害状況》

1 企業・工業団地の被害状況

【新たな情報】

- ① 郡山市(郡山中央工業団地)
精密機械器具製造業-14日午前中時点で膝まで浸水。現在は水が引けた。対応について本日会議を開催。
木材加工業-1m以上の浸水があったが、水はひけた。14日14:30電気復旧
- ② 伊達市(梁川工業団地)
水はほとんど引いた状態
電子部品製造業-ネットワーク機器故障により電話不通
- ③ 相馬市(相馬中核工業団地)
輸送用機械機器製造業-工業用水の供給停止に伴い操業停止。復旧まで継続の見込み。
- ④ いわき市(好間地区)
工業団地は高地のため被害はないが、工業用水の供給停止中。

【これまで報告した情報】

- ① 郡山市(郡山中央工業団地)
冠水※加工組立型産業等150社以上が立地
- ② 須賀川市(下宿地区)
有機化学工業製品製造業-浸水あり。
- ③ 福島市(南福島)
ガラス繊維製造業-浸水により、現在操業停止。従業員に事故等なし
- ④ 伊達市(梁川工業団地)
冠水。太陽誘電において孤立した従業員70名救助済み
- ⑤ 伊達市(見城坂工業団地)
諸調整池法面崩落
- ⑥ 白河市(工業の杜)
B工区周囲管理用道路4カ所崩落、C工区市道法面崩壊
- ⑦ いわき市(勿来地区)
化学製品製造業では浸水なし。被害状況確認中。

2 商工労働部関係施設の被害状況

【これまで報告した情報】

一部の施設で倒木等の被害が発生しているものの、大きな被害はなし。

テクノアカデミー郡山について、周辺の道路等の冠水により、15日（火）及び16日（水）は休校とする。なお、学生は全員避難済み。

《今後の対応》

引き続き情報収集に努める。

台風19号による被害について

令和元年10月14日 16:30
教育総務課

《概要》 現時点で収集した被害状況は以下のとおり

- ◎ 人的被害 なし
- ◎ 県立学校、市町村立学校等の被害の状況
 - ・ 校舎の床上浸水：小学校5校、県立学校1校 計6校
(うち小学校1校は復旧済み)
 - ・ 停電：小学校4校、中学校1校、県立学校2校 計7校
(うち小学校3校、中学校1校は復旧済み)
 - ・ 断水：小学校24校、中学校11校、県立学校13校 計48校
(うち小学校5校は復旧済み)
- ※ その他、雨漏りや敷地、附帯施設等に被害が見られる。
- ◎ 休校の状況
 - 校舎の浸水、通学路の安全確認や断水等のため明日(10/15(火))休校することとしている。
 - 県立学校 21校
 - 公立小中学校 67校 計88校

I 県立学校、県立施設等及び市町村公立小中学校の被災状況(主なもの)

1 県立学校

No.	方部	高等学校名(所在地)	被害状況等
1	県北	福島北高校(福島市)	ボイラー煙突倒壊
2	県中	田村高校(田村市)	校庭等崖崩れ
3	県南	修明高校(棚倉町)	ビニールハウス破損、倒木等
4	相双	相馬東高校(相馬市)	校舎1階浸水、断水、停電
5	相双	相馬農業高校(南相馬市)	農業管理等シャッター等破損
6	相双	ふたば未来学園学園(広野町)	校舎裏フェンス一部倒壊
7	いわき	いわき海星高校(いわき市)	屋上防水シート破損
8	いわき	好間高校(〃)	体育館、柔道場床上浸水
9	いわき	聴覚支援平校(〃)	校舎雨漏、浄化槽浸水・逆流

2 県立施設 出先機関

No.	施設名等(所在地)	被害状況等
1	あづま荘(福島市)	地下室浸水(雨漏り)
2	図書館・美術館(福島市)	書庫・通用口(雨漏り)
3	教職員公舎(いわき市)	1階浸水

※ No2について復旧済み。

3 市町村公立小中学校

No	方部	教育委員会	学校名(被害状況等)
1	県北	伊達市	小国小(校舎浸水)
2	県北	川俣町	川俣小(校舎浸水)
3	県中	郡山市	永盛小・赤木小・小泉小(校舎浸水)
4	県中	石川町	石川小(法面崩れ)
5	県南	白河市	関辺小(校庭土砂崩れ)、東北中(ガラス破損)
6	南会津	下郷町	下郷中(裏の土手崩落)
7	南会津	檜枝岐村	檜枝岐小中(校舎浸水)
8	相双	相馬市	中村二中(停電、雨漏り)
9	いわき	いわき市	平四小(体育館地下室浸水)、小川中(校庭冠水)

※ 橋の崩落、道路の寸断等により、登校に支障の出る可能性あり。
給食センターで、今後、断水等による調理困難が想定される。

II 県立学校及び市町村公立小中学校の休校の状況

1 県立学校

No	方部	学校名
1	県中	5校(清陵情報、船引、小野、あぶくま支援、たむら支援)
2	会津	3校(大沼、坂下、会津農林)
3	相双	4校(相馬、相馬東、新地、相馬支援)
4	いわき	9校(平工業、平商業、いわき光洋、好間、四倉、聴覚支援平校、平支援、富岡支援)
合計		21校

2 公立小中学校

No	市町村	休校数等
1	伊達市	21校(全公立小学校15校、中学校6校)
2	本宮市	3校(本宮小、まゆみ小、本宮一中)
3	郡山市	5校(小泉小、永盛小、赤木小、芳賀小、小田原中)
4	田村市	1校(船引小)
5	相馬市	13校(全公立小学校9校、中学校4校)
6	いわき市	24校(小学校16校、中学校8校)
合計		67校

台風19号の被害状況（第4報）

令和元年10月14日 午後3時30分現在

企業局施設に関する被害状況、経過及び対応方針は次のとおりである。

1 好間工業用水道（いわき市）

- (1) 被害状況
赤井取水場が冠水しポンプが稼働停止となった。
- (2) 経過
工業用水の供給を現在も停止中である。（13日午前3時～）
ユーザー企業（8社）には電話等により連絡済である。
周辺道路が冠水解消したことから14日午前9時から取水場の排水作業を実施中である。
- (3) 今後の対応方針
排水作業を完了させた後、冠水したポンプの状況を確認し早期復旧を図る。

2 相馬工業用水道（相馬市、新地町）

- (1) 被害状況
土砂崩れ等による導水管路での漏水のため、ユーザーへの配水が不能となった。（当該導水管路は相馬地方広域水道企業団の上水供給（相馬市、新地町、南相馬市鹿島区）と併用）
- (2) 経過
工業用水の供給を現在も停止中である。（13日午前4時45分～）
ユーザー企業（11社）には電話等により連絡済である。
宇多川沿いの管路流出の復旧方法について、関係機関（相双建設事務所、相馬地方広域水道企業団等）と13日に協議し、本日（14日）、被災箇所
の測量調査を完了させ、工事に支障となる流木等の撤去作業に着手した。
- (3) 今後の対応方針
その他の現地確認を継続するとともに関係機関との協議結果に基づき、
導水管路の早期復旧を図る。