

福島県災害対策本部員会議（第5回）

日時 令和元年10月15日（火）

午後4時00分～

場所 北庁舎2階 危機管理センター

災害対策本部会議室

次 第

1 開会

2 議事

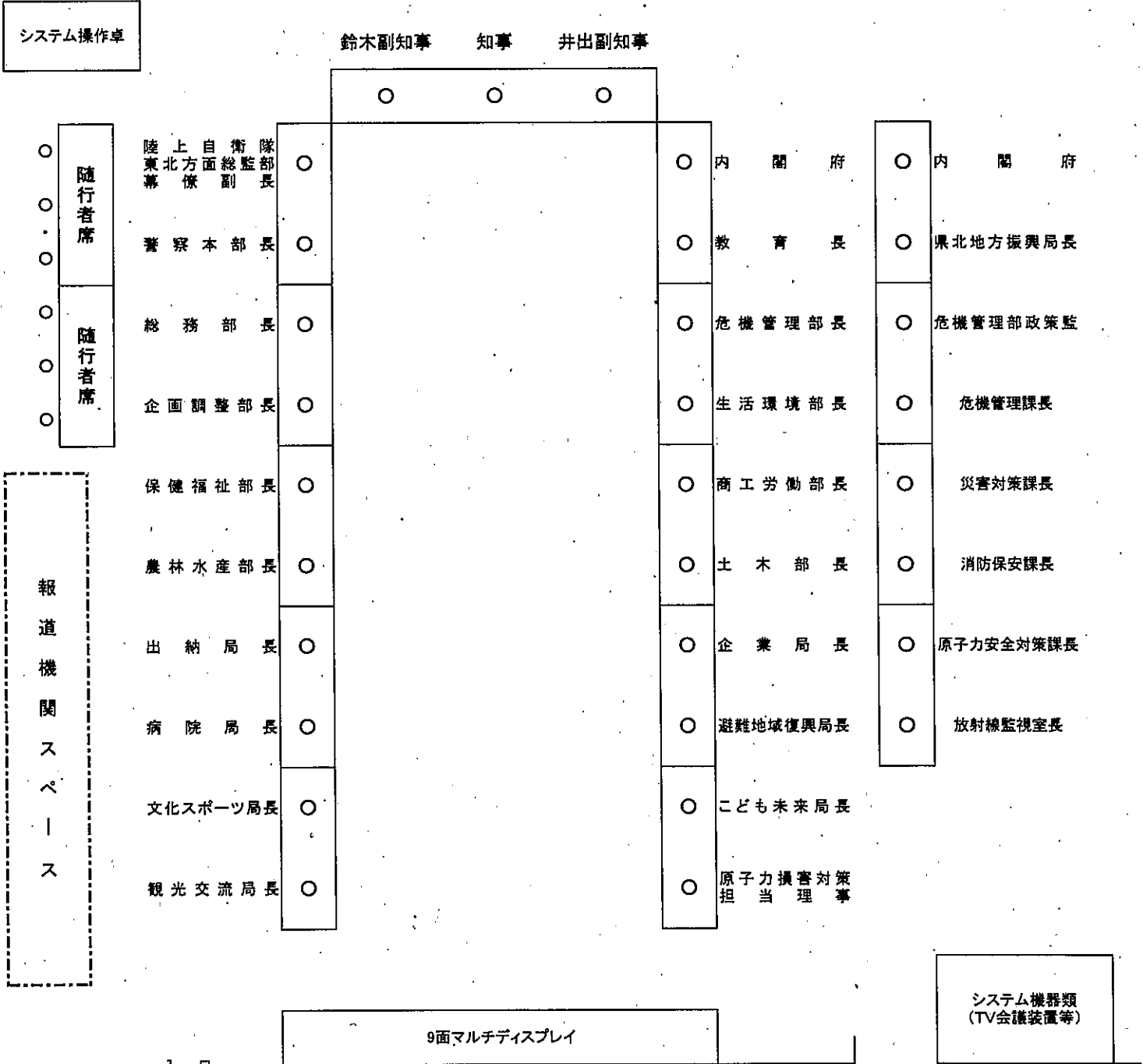
(1) 台風第19号による被害状況と今後の対応について

(2) その他

3 閉会

台風第19号に伴う福島県災害対策本部員会議 席次表

【危機管理センター災害対策本部会議室】



台風第19号に伴う福島県災害対策本部員会議 資料

(R011015 16時 災害対策課)

<大雨特別警報、気象警報の主な発令状況>

- 10/12 14:09 大雨洪水警報発令 → 段階的に県内全域に拡大
- 15:05 土砂災害警戒情報発令 → 段階的に県内に拡大
- 18:10 高潮警報
- 19:50 大雨特別警報 → 段階的に県内に拡大
- 10/13 04:00 高潮警報解除
- 04:35 大雨特別警報解除
- 14:20 土砂災害警戒情報解除
- 14:57 大雨警報解除
- 10/15 09:26 洪水警報解除 → 台風第19号に係る全ての気象警報等が解除

<主な被害状況即報（特に記載なければ10/15 8:00現在）>

- 避難所開設市町村数 15市町村 (△2)
- 避難所開設数 59か所 (△21)
- 受入避難者数 1,762人 (+507)
- 人的被害 死者：18人 (+2)

市町村	死者報告数	増減
南相馬市	1	0
白河市	1	0
二本松市	2	0
飯館村	1	0
郡山市	4	0
本宮市	7	+2
須賀川市	2	0
合計	18	+2

行方不明者：4人 (+1)

重傷者：2人 (±0)、軽傷者：12人 (±0)

住家被害 全壊：7棟 (±0)、一部損壊：142棟 (±0)

床上浸水：753棟 (+86)、床下浸水：462棟 (+41)

停電の状況 (10/15 12:35)

県内約100戸 (△500戸、いわき市、郡山市など)

その他 (10/15 13:30までの情報)

- ・ 矢祭町 (内川地区、28名) で橋が崩落し車両は通行できないが線路上は歩行可能。電気・電話の使用に支障なし。井戸水による給水可能。10月15日に町と地域住民で今後の対応を協議予定 (陸上自衛隊と情報共有済み)。
- ・ 棚倉町 (戸中地区、1世帯人数不明) で道路土砂崩れ。連絡取れず。
- ・ 10/15 12:30現在、自衛隊により給水支援を実施。



土木部

【台風第19号】福島県災害対策本部会議 報告事項

令和元年10月15日 13時現在

1 道路の状況 資料1

2 河川の状況 資料2

3 土砂災害 資料3

4 下水道 資料4

5 県営住宅 資料5

道路の通行規制状況

10月15日(火)

13時現在

1 現状

(1) 県管理道路の通行止め

10/15 9時30分現在通行止め：103箇所(全体320箇所、うち解除済：217箇所)

(10/14 15時現在通行止め：100箇所(全体293箇所、うち解除済：193箇所))

(10/15 9時30分現在)

- ・事前通行止め 91箇所(うち、解除済 57箇所)
- ・土砂崩落 73箇所(うち、解除済 41箇所)
- ・道路冠水 137箇所(うち、解除済109箇所)
- ・その他 19箇所(うち、解除済 11箇所)

(2) 国管理道路の通行止め

- ①国道6号 全線通行可能
- ②国道13号 全線通行可能
- ③東北中央道(相馬福島道路) 相馬山上IC～霊山IC(10月16日解除予定)
- ④国道49号 平田村 道の駅ひらた～郡山市田村町谷田川、
郡山市田村町町山中～郡山市田村町金屋字蛭田(蛭田交差点)
(上記2箇所、解除時期未定)
迂回路：磐越道(いわき三和IC～郡山東IC間：無料解放)

2 対応

(1) 県管理道路の通行止め

- ①国道115号(相馬市山上～東玉野間)：早期復旧に向け、応急工事を実施中
- ②原町川俣線(飯館村大字赤坂～南相馬市大原間)：早期復旧に向け、
応急工事を実施中
- ③いわき石川線(いわき市遠野 外)：被災箇所多数のため、当分の間通行止め
- ④国道289号(いわき市田人)：被災箇所多数あり現地調査中、当分の間、
通行止め
- ⑤国道289号(只見町黒谷)：大規模に被災しているため、当分の間通行止め
- ⑥国道294号(白河市西小丸山)：倒木等の処理を実施中、当分の間通行止め

河川の氾濫状況

10月15日(火)
13時現在

1 現状

県管理河川の破堤情報

26箇所(18河川13市町村)

濁川(福島市)、広瀬川(伊達市)、滝川(伊達市)、安達太良川(本宮市)、
藤田川(郡山市)、阿武隈川(鏡石町2箇所)、鈴川(鏡石町2箇所)、
阿武隈川(矢吹町2箇所)、社川(白河市)、社川(棚倉町)、
藤川(会津美里町)、三滝川(新地町)、宇多川(相馬市2箇所)、
太田川、川房川、小高川、水無川、上真野川(以上、南相馬市)、
夏井川(いわき市3箇所)、鮫川(いわき市)

災害査定官による災害緊急調査の実施

- ・大規模災害発生時に実施される、災害緊急調査を国土交通省防災課に要請。
- ・14日に災害査定官が本県に派遣され、15日から17日で現地調査を実施予定

2 対応

(1) 応急対策

○応急対策済み：2箇所(2河川2市)

福島市(濁川)、いわき市(夏井川3箇所のうちの1箇所)

○応急対策中：8箇所(6河川5市町)

伊達市(滝川)、本宮市(安達太良川)、会津美里町(藤川)、
相馬市(宇多川2箇所)、いわき市(夏井川3箇所のうち2箇所、鮫川)

○その他

- ・残る箇所も、人家への影響がある箇所を優先に、水位状況を把握しながら対応していく。

土砂災害等の発生状況

10月15日(火)
13時現在

1 現状

- (1) 二本松市百目木字下名目津地内 がけ崩れ
- (2) 相馬市山上地内 がけ崩れ
- (3) 二本松市木幡字下境地内 がけ崩れ
- (4) 白河市菖蒲沢地内 がけ崩れ
- (5) 福島市佐原字松大坂地内 がけ崩れ
- (6) いわき市小川町高萩鹿野地内 がけ崩れ
- (7) いわき市平谷川瀬字田中内地内 がけ崩れ
- (8) いわき市三和町差塩字東作地内 がけ崩れ

2 対応

引き続き、土砂災害の発生箇所の情報収集に努める。
発生箇所の被災状況や斜面状況を確認し、対策事業の実施について検討する。

県北浄化センターの被災について

10月15日(火)
13時現在

1 現状

- ・ 台風19号降雨による滝川破堤により県北浄化センターが水没し機能不全となった。
- ・ 関連2市2町(福島市、伊達市、国見町、桑折町)からの流入汚水の処理が不可能になった。
- ・ 県北浄化センターの水没は概ね解消した。

2 対応

(1) 緊急措置に向けた取組

① 流入汚水の軽減

- ・ 関連市町村への下水道利用自粛のお願い(10/13済)

② 汚水の緊急措置に向け県北浄化センター水没の解消

- ・ 滝川破堤箇所の応急処置(保原土木で対応中)
- ・ 国、県によるポンプ排水の実施(国10/15AM終了)

③ 緊急措置を実施するための準備

- ・ 緊急措置を行うための水路等の確保(対応中)
- ・ 緊急措置に使用する消毒剤(塩素)等の確保(対応中)

(2) 応急復旧に向けた取組(概ね1ヶ月)

① 流入汚水を緊急措置(消毒のみ放流)する。

② 応急復旧に向けた対応

- ・ 手法の確定、使用機材等の確保

(3) 本復旧に向けた取組(2~3年)

- ① 放流先水域の水質保全に向けて、本復旧に向けて段階的に応急復旧【沈殿⇒(簡易処理)⇒消毒】を進める。

県営住宅の被災状況

10月15日(火)
13時現在

1 現状

被害発生17団地

- (1) 床上浸水 5団地 141戸
 (復興公営：壁沢団地7戸[川俣町]、
 平赤井団地17戸[いわき市])
 (一般県営：叶田団地56戸、鯨岡団地57戸[いわき市]、
 沖の内団地4戸[相馬市])
- (2) 床下浸水 2団地
 (一般県営：高倉団地[郡山市]、沖の内団地[相馬市])
- (3) 敷地冠水 2団地
 (復興公営：壁沢団地[川俣町]、北好間団地[いわき市])

2 対応

- (1) 床上浸水 内部被害状況確認中
- (2) 床下浸水 現地確認中
- (3) 敷地冠水 壁沢団地：堆積土砂排出開始(10/15)
- (4) 断水 ポンプ交換対応中 445戸
- (5) 停電 ブレーカ交換対応中 485戸
- (6) 浄化槽故障 制御盤等交換対応中 757戸
- (7) EV停止 復旧対応中 4基

県営住宅及び復興公営住宅の一時的な提供

10月15日(火)
13時現在

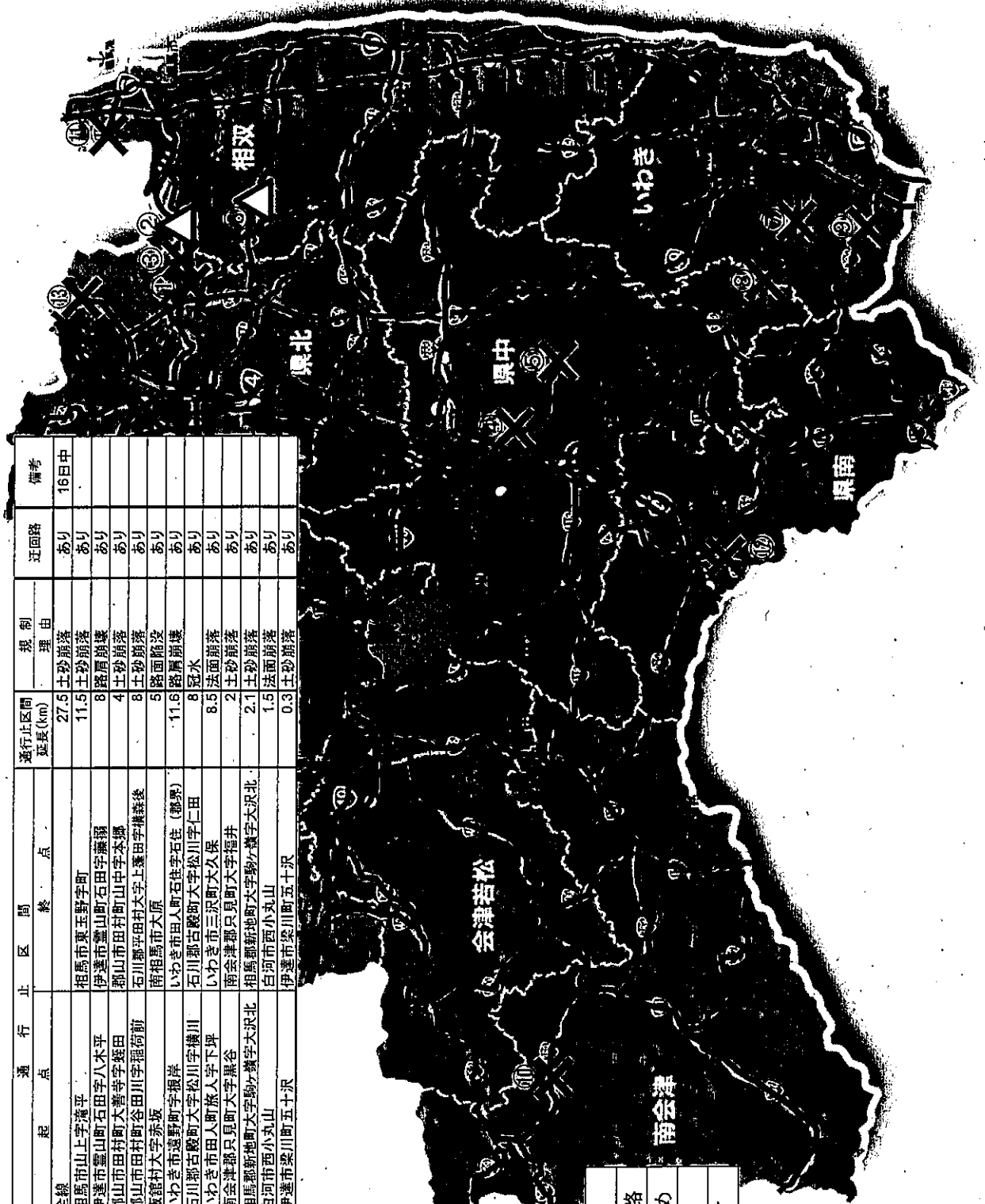
- 1 提供対象 台風19号により住宅が被災(全壊、大規模半壊、半壊、床上浸水)により継続的な居住が困難となった方
- 2 提供住宅 一般県営住宅・復興公営住宅

今後、被災状況の把握に努めるとともに、市町村の意向を確認しながら制度を構築予定。

台風19号による基幹道路の通行止め箇所【道路管理課】

令和元年10月15日 9:30現在

路線名	通行止区間		延長(km)	根拠理由	迂回路	備考
	起	終				
① 相馬福島道路	全線					
② 国道115号	相馬市山上字滝平	相馬市東玉野字町	27.5	土砂崩落	あり	16日中
③ 国道115号	伊達市霊山町石田字八木平	伊達市霊山町石田字藤瀬	11.5	土砂崩落	あり	
④ 国道49号	郡山市田村町大善寺字蛭田	郡山市田村町山中字本郷	8	路面陥没	あり	
⑤ 国道49号	郡山市田村町谷田川字稲荷前	石川郡平田町大字上蓬田字構森後	4	土砂崩落	あり	
⑥ 原町川長線	飯館村大字赤坂	南相馬市大原	8	土砂崩落	あり	
⑦ いわき石川線	いわき市遠野町字福岸	いわき市田人町石柱字石柱(郡界)	5	路面陥没	あり	
⑧ 国道289号	石川郡古殿町大字松川字横川	石川郡古殿町大字松川字仁田	11.6	路面陥没	あり	
⑨ 国道289号	いわき市田人町旅人字下坪	いわき市三沢町大久保	8	冠水	あり	
⑩ 国道289号	南会津郡只見町大字黒谷	南会津郡只見町大字福井	8.5	法面崩落	あり	
⑪ 国道118号	相馬郡新地町大字駒分嶽字大沢北	相馬郡新地町大字駒分嶽字大沢北	2	土砂崩落	あり	
⑫ 国道294号	白河市西小丸山	白河市西小丸山	2.1	土砂崩落	あり	
⑬ 国道349号	伊達市柴川町五十沢	伊達市柴川町五十沢	1.5	法面崩落	あり	
⑭ 国道349号	伊達市柴川町五十沢	伊達市柴川町五十沢	0.3	土砂崩落	あり	



— 凡例 —

—	基幹道路
X	通行止め
△	着手
○	通行可

異常気象による道路通行規制箇所一覧表

2019 年

(様式-5)

整理番号	管内	種別	路線名	通行止区間		延長(km)	規制理由	規制区分	規制時間		片側解除時間		全面解除時間		備考
				起	終				月	日	時	分	月	日	
1	相双	相馬大内線	相馬市初野字羽黒	宮城東境	1.3	落石の恐れ	前	全	10	12	11	00			落石の恐れがなくなり、安全を確保し、規制を解除します。
2	相双	金山新地停車場線	相馬郡新地町大字福田字一ツ滝	宮城東境	1.1	落石の恐れ	前	全	10	12	11	00			落石の恐れがなくなり、安全を確保し、規制を解除します。
3	相双	相馬互理線	相馬郡新地町大字大戸浜	相馬郡新地町大字大戸浜	0.5	冠水の恐れ	前	全	10	12	14	30			
4	県中	須賀川二本松自転車道線	玉川村字竜崎	玉川村字竜崎	0.5	冠水の恐れ	前	全	10	12	14	30			冠水の恐れがなくなり、安全を確保し、規制を解除します。
5	県中	須賀川二本松自転車道線	須賀川市塩田洞川岸	須賀川市下小山田	0.5	冠水の恐れ	前	全	10	12	14	30			冠水の恐れがなくなり、安全を確保し、規制を解除します。
6	相双、いわき	上戸渡広野線	いわき市小川町上小川小川山園有林	双葉郡双葉町大字上浅見川字小沢	17.2	火害の恐れ	前	全	10	12	15	00			火害の恐れがなくなり、安全を確保し、規制を解除します。
7	相双	下川内菅田停車場線	双葉郡川内村大字下川内字熊ノ坪	双葉郡楢葉町大字大谷字乙治郎	7.0	火害の恐れ	前	全	10	12	15	00			火害の恐れがなくなり、安全を確保し、規制を解除します。
8	相双	落合浪江線	双葉郡葛尾村大字葛尾字落合	双葉郡浪江町大字大崎字漆田	23.1	火害の恐れ	前	全	10	12	15	00			火害の恐れがなくなり、安全を確保し、規制を解除します。
9	雙多方	主 米沢苗代線	耶麻郡北塩原村大字塩原字西菅山	耶麻郡北塩原村大字塩原字早沼沢	7.6	倒木等の恐れ	前	全	10	12	16	00			
10	県北	福島県警警備線(スカイライン)	福島市町庭坂字神ノ森	福島市土湯温泉町字野倉山	28.7	道路擁護のため	後	全	10	12	16	00			道路の安全を確保し、次第規制を解除します。
11	雙多方	主 福島県警警備線(シェークライ)	耶麻郡猪苗代町大字若宮字吾妻山	耶麻郡北塩原村大字猪苗代字刺ヶ峯	11.8	倒木等の恐れ	前	全	10	12	16	00			
12	雙多方	主 津若松警備線(ゴードライ)	耶麻郡猪苗代町大字更科字清水平	耶麻郡北塩原村大字猪苗代字塩蔵山	13.6	倒木等の恐れ	前	全	10	12	16	00			
13	県南	一 須賀甲子線	西郷村大字箕船字穴入	栃木県境	5.4	雨量超過(120mm)	前	全	10	12	16	00			雨がやみ、安全を確保し、次第規制を解除します。
14	南会津	一 栗山館岩線	南会津郡南会津町田代山	南会津郡南会津町水引	13.9	雨量超過(80mm)	前	全	10	12	16	00			雨がやみ、安全を確保し、次第規制を解除します。
15	県北	一 福島微温湯線	福島市松本字下段	福島市松本字小富士平	5.5	雨量超過(120mm)	前	全	10	12	16	00			雨がやみ、安全を確保し、次第規制を解除します。
16	県中、いわき	主 勿来浅川線	いわき市田人町貝泊字耕主	石川郡古殿町大字松川字滝ノ平	7.5	雨量超過(120mm)	前	全	10	12	16	30			雨がやみ、安全を確保し、次第規制を解除します。
17	県中	一 三株下市壺小川線	古殿町大字松川字滝ノ平	古殿町大字松川字大原	5.0	雨量超過(120mm)	前	全	10	12	16	30			雨がやみ、安全を確保し、次第規制を解除します。
18	いわき	一 三株下市壺小川線	いわき市小川町壺田	いわき市三和町下永井字明神平	5.3	雨量超過(120mm)	前	全	10	12	17	00			雨がやみ、安全を確保し、次第規制を解除します。
19	県北	一 岳温泉大玉線	二本松市永田字坂口園有林	安達郡大玉村大字玉井字前ヶ岳園有林	5.0	落石の恐れ	前	全	10	12	17	00			災害の恐れがなくなり、安全を確保し、規制を解除します。
20	県北	一 岳温泉大玉線	安達郡大玉村大字玉井字前ヶ岳園有林	安達郡大玉村大字玉井字前ヶ岳園有林	6.4	落石の恐れ	前	全	10	12	17	00			災害の恐れがなくなり、安全を確保し、規制を解除します。
21	南会津	国 国道352号	南会津郡檜枝岐村字磯ヶ岳	南会津郡檜枝岐村大字大根田	19.2	雨量超過(120mm)	前	全	10	12	17	00			
22	南会津	国 国道352号	南会津郡南会津町八総字敷間沢	南会津郡南会津町八総字敷間沢	2.1	雨量超過(120mm)	前	全	10	12	17	00			
23	南会津	国 国道352号	南会津郡南会津町糸沢	南会津郡南会津町滝原	8.8	雨量超過(120mm)	前	全	10	12	17	00			
24	南会津	主 沼田檜枝岐線	南会津郡檜枝岐村字沼山	南会津郡檜枝岐村字御池	7.6	雨量超過(120mm)	前	全	10	12	17	00			
25	いわき	一 赤井停車場線	いわき市平赤井字南茨	いわき市三和町合戸	10.5	雨量超過(120mm)	前	全	10	12	17	00			

異常気象による道路通行規制箇所一覧表

2019 年

(様式-5)

整理番号	管内	種別	路線名	通行区間		延長(km)	規制理由	規制区分	規制時間		片側解除時間		全面解除時間		備考			
				起点	終点				月	日	時	分	月	日		時	分	
26	いわき	主	小名浜小野線	いわき市三和町上永井字永井坂	いわき市三和町差塩字館下	4.4	雨量超過(120mm)	前	全	10	12	17	00	10	13	17	00	
27	県中	主	古殿須賀川線	石川郡古殿町大字山上字中井	石川郡石川町大字中田字上矢造	7.0	雨量超過(120mm)	前	全	10	12	17	00	10	13	13	00	
28	県北	国	国道349号	伊達市梁川町五十沢	伊達市梁川町五十沢	0.3	土砂流出のため	後	全	10	12	16	50					道路の安全を確保し次第規制を解除します。
29	喜多方	主	福島県道第10号線	耶麻郡猪苗代町大字若宮字高森	耶麻郡猪苗代町大字若宮字吾妻山	4.2	樹木の為	後	全	10	12	17	15	10	14	7	00	
30	県中	主	矢吹小野線	平田村大字下藤田字空釜149	平田村大字西山字煙石65	2.2	法面崩壊の為	後	全	10	12	17	15					土砂を撤去し、安全を確保し次第規制を解除します。
31	いわき	一	才針前山線	いわき市田人町貝泊字コブキ	いわき市田人町荷崎大字前山国宥林	6.5	落石の恐れ	後	全	10	12	17	50					災害の恐れがなくなり、安全を確保し次第規制を解除します。
32	県南	一	白坂停車場小田倉線	白河市白坂字牛清水84-1	白河市白坂字牛清水84-24	0.2	冠水の為	後	全	10	12	17	00	10	13	08	00	
33	県中	国	国道118号	天栄村大字牧之内字菅満沢	天栄村大字清本字向山	12.0	雨量超過(120mm)	前	全	10	12	18	00	10	13	10	00	
34	県中	一	三株下市童小川線	古殿町大字松川字大原	古殿町大字山上字馬場平	15.4	雨量超過(120mm)	前	全	10	12	18	00					雨がやみ、安全を確保し次第規制を解除します。
35	相双	国	国道114号	双葉郡浪江町南津島	双葉郡浪江町望原	17.9	雨量超過(120mm)	前	全	10	12	18	00	10	13	14	00	
36	相双・いわき	国	国道399号	いわき市小川町上小川字内倉	双葉郡川内村大字下内川字バク	14.0	雨量超過(120mm)	前	全	10	12	18	00	10	13	16	00	
37	相双	一	草野大倉鹿島線	相馬郡飯館村大字草野字服田川	相馬市鹿島区上柳窪字石淵	15.8	雨量超過(120mm)	前	全	10	12	18	00					雨がやみ、安全を確保し次第規制を解除します。
38	相双	一	大芦鹿島線	南相馬市原町区大原字大芦	南相馬市鹿島区榎原字釜灰	2.8	雨量超過(120mm)	前	全	10	12	18	00					雨がやみ、安全を確保し次第規制を解除します。
39	相双	主	原町浪江線	南相馬市原町区馬場字滝	双葉郡浪江町大字盛倉字尺石	9.9	落石の恐れ	前	全	10	12	18	00					災害の恐れがなくなり、安全を確保し次第規制を解除します。
40	いわき	国	国道349号	いわき市三和町上三坂字本町	いわき市三和町中三坂字白石	0.6	法面崩壊の為	後	全	10	12	17	20	10	13	15	33	
41	相双	主	浪江三春線	双葉郡浪江町大字川房字大布	双葉郡葛尾村大字葛尾字拍平	13.0	雨量超過(120mm)	前	全	10	12	18	00	10	13	16	00	
42	相双	一	岡岡大越線	双葉郡川内村大字上川内字国丸	双葉郡川内村大字上川内字戸毛の森	10.3	雨量超過(120mm)	前	全	10	12	18	00	10	13	14	00	
43	県南	国	国道294号	白河市皮籠	白河市皮籠	0.2	冠水の為	後	全	10	12	17	30	10	13	09	24	
44	いわき	一	神保停車場川前線	いわき市川前町下浦赤字殿林	いわき市川前町川前字五林	5.7	雨量超過(120mm)	前	全	10	12	18	30					雨がやみ、安全を確保し次第規制を解除します。
45	いわき	主	小野四倉線	いわき市小川町上小川字高崎	いわき市川前町下浦赤字五味沢	21.6	雨量超過(120mm)	前	全	10	12	18	30					雨がやみ、安全を確保し次第規制を解除します。
46	いわき	一	川前停車場上三坂線	いわき市川前町川前字根尻	いわき市三和町差塩字堰森	2.9	雨量超過(120mm)	前	全	10	12	18	30					雨がやみ、安全を確保し次第規制を解除します。
47	県南	主	矢吹天栄線	白河市大信隣戸字隣戸	群馬(天栄村)	4.4	雨量超過(120mm)	前	全	10	12	18	00					雨がやみ、安全を確保し次第規制を解除します。
48	県中・県南	主	矢吹天栄線	白河市大信隣戸字隣戸	岩瀬郡天栄村大字羽鳥字羽鳥	9.3	雨量超過(120mm)	前	全	10	12	19	00	10	13	10	00	
49	県中	国	国道294号	須賀川市江花字屋敷	郡山市湖南町三代字立石	10.7	雨量超過(120mm)	前	全	10	12	19	00	10	13	10	25	
50	県中	国	国道399号	郡路町古道	川内村大字上川内林	8.0	陥没の為	後	全	10	12	18	00	10	13	10	15	
51	いわき	一	湯の岳別所線	いわき市常盤藤原町湯ノ岳	いわき市常盤藤原町湯ノ岳	5.8	雨量超過(120mm)	前	全	10	12	19	00	10	13	16	00	

令和元年10月15日 13時00分現在

異常気象による道路通行規制箇所一覧表

2019年

(様式-5)

整理番号	管内	種別	路線名	通行止区間		延長(km)	規制理由	規制区分		規制時間		片側解除時間		全面解除時間		備考
				起	終			前後	全片	月日時分	月日時分	月日時分	月日時分			
52	いわき	一	八基四倉線	いわき市四倉町八基字片倉	いわき市四倉町玉山	6.0	雨量超過(120mm)	前	全	10/12/19/00		10/13/15/45				
53	相双	一	国道115号	相馬市山上字荒平	相馬市東玉野字町	11.5	土砂流出のため	後	全	10/12/20/00						道路の安全を確保し次善規制を解除します。
54	東北	一	国道115号	伊達市霊山町石田字八木平	伊達市霊山町石田字藤瀬	8.0	道路崩壊のため	後	全	10/12/20/00						道路の安全を確保し次善規制を解除します。
55	県中	主	古殿須賀川線	石川郡石川町大字中田字上矢造	石川郡石川町大字湯邊渡字米子平	8.0	雨量超過(120mm)	前	全	10/12/19/00		10/14/16/00				
56	県中	一	須賀川二本松線	須賀川市森宿	須賀川市滑川	1.0	冠水の為	後	全	10/12/19/00		10/14/17/30				
57	会津若松	一	国道400号	大沼郡昭和村大字大芦字小屋	大沼郡昭和村大字大芦字御前山	6.6	雨量超過(120mm)	前	全	10/12/19/00		10/13/11/30				
58	東北	主	二本松金屋線	本宮市和田字江口	本宮市高木字長畑	5.2	落石の恐れ	前	全	10/12/19/00						災害の恐れがなくなり安全を確保し次善規制を解除します。
59	南会津	一	大倉大橋浜野線	南会津郡南会津町大橋字舟場	南会津郡南会津町鶴葉字水林下	1.7	落石の恐れ	前	全	10/12/19/00		10/14/13/30				
60	県中	一	柳渡市常葉線	田村市常葉町堀田	田村市常葉町堀田	0.5	陥没の為	後	全	10/12/18/30		10/13/13/10				
61	県中	主	中野須賀川線	郡山市湖南町中野字諏訪峠	須賀川市梅田字大塔	7.3	雨量超過(120mm)	前	全	10/12/19/00						雨がやみ安全を確保し次善規制を解除します。
62	南会津	一	国道401号	南会津郡南会津町内川	南会津郡南会津町浜野	2.0	冠水の為	後	全	10/12/18/48		10/13/10/45				
63	会津若松	一	布沢横田線	南会津郡只見町大字布沢字松坂山	大沼郡金山町大字横田字大曾根	12.3	雨量超過(120mm)	前	全	10/12/19/30		10/13/08/30				
64	南会津	一	布沢横田線	南会津郡只見町大字布沢字松坂山	南会津郡只見町大字布沢字夕沢	2.1	雨量超過(120mm)	前	全	10/12/19/30		10/13/08/30				
65	東北	一	平松梁川線	伊達市梁川町白根字松坂	伊達市梁川町白根字雁田	2.0	雨量超過(120mm)	前	全	10/12/19/30						雨がやみ安全を確保し次善規制を解除します。
66	東北	一	広畑月結線	伊達市霊山町字広畑	伊達市霊山町石田字向古屋	2.9	雨量超過(120mm)	前	全	10/12/20/00						雨がやみ安全を確保し次善規制を解除します。
67	相双	主	原町川俣線	南相馬市原町区深野字風越	相馬郡飯館村大字八木沢字八木沢	14.2	雨量超過(120mm)	前	全	10/12/20/00		10/13/17/00				雨がやみ安全を確保し次善規制を解除します。
68	県中	一	国道294号	郡山市湖南町大字福良字古町	郡山市湖南町大字赤津字外城	1.2	雨量超過(120mm)	前	全	10/12/19/00						
69	南会津	一	小林会津宮下停車場線	南会津郡只見町大字布沢字夕沢	南会津郡只見町大字布沢字深渡戸	3.1	雨量超過(120mm)	前	全	10/12/19/30		10/13/08/30				道路の安全を確保し次善規制を解除します。
70	いわき	一	国道289号	いわき市田人町旅人字下坪	いわき市三沢町大久保	8.5	土砂流出のため	後	全	10/12/19/30						
71	県南	一	国道289号	真白川郡飯川村大字渡瀬字中野町	真白川郡旅人町旅人字根室	19.9	雨量超過(100mm)	前	全	10/12/18/00		10/13/13/00				
72	県南	一	国道349号	真白川郡飯川村大字渡瀬	真白川郡飯川村大字赤坂東野	5.6	雨量超過(120mm)	前	全	10/12/18/00		10/13/17/00				
73	県中・県南	主	矢吹小野線(あぶま高原道路)	西白川郡矢吹町赤沢240-2	田村郡小野町大字小野新町字馬番88-9	35.9	雨量超過(300mm)	前	全	10/12/21/00		10/13/08/00		10/13/18/00		
74	県南	一	国道349号	真白川郡飯川町大字湯岐	真白川郡飯川町大字那倉	9.0	雨量超過(120mm)	前	全	10/12/18/00		10/13/17/00				
75	県南	一	八溝山線	真白川郡湯倉町大字戸中	真白川郡湯倉町大字大梅	11.8	雨量超過(110mm)	前	全	10/12/19/30						雨がやみ安全を確保し次善規制を解除します。
76	県南	主	黒磯湯倉線	真白川郡湯倉町大字戸中	真白川郡湯倉町大字漆草	6.1	雨量超過(150mm)	前	全	10/12/19/30						雨がやみ安全を確保し次善規制を解除します。
77	会津若松・南会津	一	国道401号	大沼郡昭和村大字大芦字八反田	南会津郡南会津町界字木地道	8.1	落石の恐れ	前	全	10/12/20/30		10/13/07/00				

異常気象による道路通行規制箇所一覧表

2019年

(様式-5)

整理番号	管内	種別	路線名	通 行 止 区 間		延長 (km)	規制理由	規制区分	規制時間			片側解除時間			全面解除時間			備考
				起 点	終 点				月	日	時	分	月	日	時	分	月	
78	県中	国	国道288号	田村市都路村平地	田村市都路村平地	0.5	冠水の為	全	10	12	20	30	10	13	10	15		
79	県北	国	国道399号	福島市飯坂町湯野字音ヶ森	福島市飯坂町大学茂庭字軽井沢山	6.4	雨量超過 (120mm)	全	10	12	20	15	10	14	1	39		
80	県中	主	いわき石川線	古殿町大字松川字機川	古殿町大字松川字仁田	8.0	冠水の為	全	10	12	19	00						冠水が解消し、安全を確認次第、規制を解除します。
81	県北	一	石沢菰田線	二本松市太田字上向田	二本松市太田字上川前	1.0	冠水の為	全	10	12	20	00						冠水が解消し、安全を確認次第、規制を解除します。
82	県中	国	国道349号	小野町大字飯豊	小野町大字飯豊	0.5	冠水の為	全	10	12	20	10	10	13	05	30		
83	いわき	一	小川赤井平線	いわき市小川町下小川字迎川原	いわき市小川町下小川字迎川原	0.1	冠水の為	全	10	12	20	00						
84	南会津	国	国道252号	南会津郡只見町大字溝生字小八木沢	南会津郡只見町大字塩沢	7.0	冠水の為	全	10	12	20	57						
85	会津若松・南会津	国	国道252号	南会津郡只見町大字只見	大沼郡金山町大字滝沢	5.0	冠水の為	全	10	12	21	15						
86	県北	国	国道399号	福島市飯坂町大字茂庭字134(原傍)	福島市飯坂町大字茂庭字34	5.4	雨量超過 (120mm)	全	10	12	20	15						
87	県北	国	国道399号	福島市飯坂町大字茂庭字白小岩	福島市飯坂町大字茂庭字大岩	1.3	雨量超過 (120mm)	全	10	12	20	15						
88	県中	国	国道349号	小野町和名田中落合	小野町和名田中落合	1.0	冠水の為	全	10	12	19	35						
89	県中	一	石川矢吹線	石川郡石川町字王子平	石川郡石川町大字中野字七郎内	4.0	冠水の為	全	10	12	20	00						
90	県北	一	折戸笹谷線	福島市大笹生台	福島市大笹生台	0.1	冠水の為	全	10	12	21	00						
91	県北	主	福島保原線	福島市鎌田字月ノ輪山	福島市鎌田字月ノ輪山	0.1	法面崩壊の為	全	10	12	21	20						
92	県北	主	福島飯坂線	福島市森合字屋敷下	福島市森合字屋敷下	0.2	冠水の為	全	10	12	20	25						
93	いわき	主	小野富岡線	いわき市川前町小白字坪野小屋	いわき市川前町下福亮字敦	4.5	冠水の為	全	10	12	19	00						
94	南会津	一	小林館の川線	南会津郡只見町大字龜岡字後山	南会津郡只見町大字龜岡字後山	0.6	雨量超過 (120mm)	全	10	12	19	30						
95	県南	国	国道349号	東白川郡飯坂川村大字赤坂東野字戸草	東白川郡飯坂川村大字赤坂東野字巡ヶ作	5.6	雨量超過 (120mm)	全	10	12	18	00	10	13	17	00		
96	県南	国	国道349号	東白川郡飯坂川村大字赤坂東野	東白川郡飯坂川村大字西山	1.8	雨量超過 (120mm)	全	10	12	18	00	10	13	17	00		
97	県南	主	勿来浅川線	東白川郡飯坂川村大字赤坂東野字橋久保	東白川郡飯坂川村大字赤坂東野字内ヶ竜	1.0	雨量超過 (120mm)	全	10	12	18	00	10	13	17	00		
98	南会津	国	国道121号	南会津郡南会津町糸沢	南会津郡南会津町糸沢	3.0	落石の恐れ	全	10	12	21	00						
99	県中	一	須賀川二本松線	須賀川市森宿	須賀川市滑川(第三奥州踏切)	1.5	冠水の為	全	10	12	21	40						
100	県南	国	国道289号	白河市表郷番沢30	白河市表郷金山字獅子山5-5	2.0	冠水の為	全	10	12	19	30						
101	相双	主	いわき浪江線	双葉郡浪江町大字室原	双葉郡大熊町大字大川原	10.0	冠水の為	全	10	12	21	50						
102	県中	主	矢吹小野線	石川郡玉川村大字南須釜字平五沢	石川郡平田村大字上蓮田字大石	10.0	法面崩壊の為	全	10	12	20	00						土砂を撤去し、安全を確認次第、規制を解除します。
103	県中	国	国道288号	田村市船引町船引字花水内	田村市船引町船引字館前	3.0	冠水の為	全	10	12	20	30						
104	相双	国	国道113号	相馬郡新地町大字駒ヶ嶺字大沢北	相馬郡新地町大字駒ヶ嶺字大沢北	2.1	土砂流出のため	全	10	12	22	15						
105	県中	一	石川橋子線	石川郡石川町大字双里	石川郡平田村大字北方字橋場	13.0	冠水の為	全	10	12	21	40	10	13	10	41		
106	県中	一	社田浅川線	石川郡浅川町大字浅川流町	石川郡浅川町大字小貫社田	2.5	冠水の為	全	10	12	21	40						

異常気象による道路通行規制箇所一覧表

2019 年

(様式-5)

整理番号	管内	種別	路線名	通行止区間		延長(km)	規制理由	規制区分		規制時間		片側解除時間		全面解除時間		備考
				起	止			前後	全片	月日時分	月日時分	月日時分	月日時分			
107	相双	国	国道288号	双葉郡大熊町大字野上地内	双葉郡大熊町大字野上地内	15.0	冠水の為	全	全	10/12/21/50		10/13/13/00				
108	県中	一	一 鴫子夏井停車場線	小野町大字辻ノ内	小野町大字辻ノ内	1.0	冠水の為	全	全	10/12/18/45						冠水が解消し、安全を確認次第規制を解除します。
109	南会津	国	国道352号	南会津郡南会津町大橋	南会津郡南会津町大橋	11.0 5.6	冠水の為	全	全	10/12/18/48		10/13/19/30				
110	いわき	主	主 いわき上三坂小野線	いわき市榎田町番所下	いわき市榎田町月山下	0.5	冠水の為	全	全	10/12/22/40		10/13/21/30				
111	県南	一	一 白坂関辺線	白河市妻郷内松字清水久保	白河市妻郷内松字清水久保	0.2	法面崩壊の為	全	全	10/12/19/30		10/14/17/09				
112	いわき	一	一 小川赤井平線	いわき市平赤井字川子内	いわき市平赤井字川子内	0.1	冠水の為	全	全	10/12/22/00		10/13/20/30				
113	県北	主	主 飯野三春石川線	二本松市西勝田字立坂	二本松市成田字北ノ内	1.0	法面崩壊の為	全	全	10/12/21/30		10/13/17/30				
114	いわき	一	一 四倉久之浜線	いわき市久之浜町久之浜字中浜	いわき市久之浜町久之浜字中浜	2.5	冠水の為	全	全	10/12/22/00		10/13/07/30				
115	会津若松	一	一 東山温泉線	会津若松市東山町大字石山	会津若松市湊町大字共和字背系峠	13.4	雨量超過(120mm)	前	全	10/12/23/00		10/13/15/00				
116	県中	国	国道288号	田村市常葉町常葉字石磨田	田村市常葉町常葉字石磨田	0.5	冠水の為	全	全	10/12/20/50		10/13/02/00				
117	県中	国	国道349号	田村市船引町字日照田	田村市船引町字日照田	0.5	冠水の為	全	全	10/12/20/50		10/13/08/00				
118	県中	国	国道118号	石川郡浅川町大字東大畑字金田	石川郡石川町字猫蹄	8.0	冠水の為	全	全	10/12/22/30		10/13/08/10				
119	県中	主	主 鳩崎線	石川郡浅川町大字浅川月舟	石川郡浅川町大字中内迎	1.5	冠水の為	全	全	10/12/22/30	10/13/11/14					
120	県中	主	主 矢吹小野線	西白河郡矢吹町東川原	石川郡玉川村大字小高南郷	1.8	冠水の為	全	全	10/12/23/00		10/14/13/30				
121	相双	一	一 浪江鹿島線	南相馬市原町区上高平中里	南相馬市原町区上高平中里	0.3	冠水の為	全	全	10/12/22/05		10/13/13/00				
122	県北	一	一 福島安達線	福島市松川町浅川字台坂	福島市松川町浅川字台坂	0.1	冠水の為	全	全	10/12/23/00		10/13/11/28				
123	いわき	国	国道399号	いわき市平上平字五反田	いわき市小川町上平字沖	4.0	冠水の為	全	全	10/12/22/30		10/13/17/30				土砂を撤去し、安全を確認次第規制を解除します。
124	県北	主	主 土湯温泉線	福島市土湯温泉町字天沼	福島市松川町水原字狼ヶ森	5.0	法面崩壊の為	全	全	10/12/22/40						土砂を撤去し、安全を確認次第規制を解除します。
125	会津若松	一	一 会津若松会津高田線	会津若松市門田町大字堤沢	会津若松市門田町大字一ノ堰	0.8	冠水の為	全	全	10/12/22/30		10/13/17/00				
126	県中	主	主 白河石川線	石川郡石川町字白石	石川郡石川町大字沢井字三斗峠	2.5	冠水の為	全	全	10/12/23/20						冠水が解消し、安全を確認次第規制を解除します。
127	会津若松	一	一 湯川大町線	会津若松市東山町大字湯川	会津若松市東山町大字湯本	10.6	土砂流出のため	全	全	10/12/23/00	10/13/12/00					
128	県北	国	国道459号	二本松市小浜字新町	二本松市西勝田字柏木田	0.5	冠水の為	全	全	10/12/22/00						冠水が解消し、安全を確認次第規制を解除します。
129	県南	国	国道294号	白河市白坂字小丸山	白河市白坂字西三坂	0.5	冠水の為	全	全	10/12/18/00						冠水が解消し、安全を確認次第規制を解除します。
130	県南	国	白河石川線	白河市大瀬目	白河市大瀬目	0.5	冠水の為	全	全	10/12/18/40		10/14/8/30				
131	県中	主	主 飯野三春石川線	石川郡玉川村大字南須藤字早坂	石川郡石川町字新町	6.0	冠水の為	全	全	10/12/22/30		10/13/21/30				
132	県北	主	主 原町二本松線	二本松市太田字荻ノ田	二本松市太田字池袋	0.2	法面崩壊の為	全	全	10/12/23/00		10/13/17/00				
133	県南	主	主 伊王野白河線	白河市亀石	白河市亀石	0.5	土砂流出のため	全	全	10/12/19/40		10/14/12/00				
134	県中	一	一 上移常葉線	田村市常葉町久保	田村市常葉町久保	0.5	法面崩壊の為	全	全	10/12/21/10		10/13/08/00				
135	会津若松	国	国道118号	会津若松市門田町大字堤沢地内	会津若松市門田町大字中野字屋敷	1.3	冠水の為	全	全	10/12/22/30		10/13/10/00				

異常気象による道路通行規制箇所一覧表

2019年

令和元年10月15日 13時00分現在

(様式-5)

整理番号	管内	種別	路線名	通行区間		延長(km)	規制理由	規制区分		規制時間		片側解除時間		全面解除時間		備考		
				起	終			前後	全片	月	日	時	分	月	日		時	分
136	会津若松	主	会津若松岩懸橋線	会津若松市大字御山字村下	会津若松市門田町大字堤沢字北村	1.6	冠水の為	全	全	10	12	22	30	10	13	17	00	
137	南会津	一	高滝田島線	南会津郡南会津町長野	南会津郡南会津町田島字田部原	1.4	冠水の為	全	全	10	12	22	00	10	13	07	30	
138	県南	一	白坂関辺線	白河市表郷内松	白河市表郷内松	1.0	土砂流出のため	全	全	10	12	19	00	10	13	14	28	
139	県南	国	国道289号	白河市北真舟	白河市北真舟	0.1	冠水の為	全	全	10	12	19	00	10	13	03	00	
140	県北	主	原町二本松線	二本松市水種字粒良田	二本松市太田字深田前	2.0	法面崩壊の為	全	全	10	12	23	00	10	13	16	45	土砂を撤去し、安全を確保し次第規制を解除します。
141	県南	国	国道294号	白河市西小丸山	白河市小丸山	1.5	法面崩壊の為	全	全	10	12	19	10					
142	県中	一	常葉芦沢線	田村市船引町今泉	田村市船引町今泉	0.5	法面崩壊の為	全	全	10	12	21	35	10	13	07	05	
143	県北	主	土湯温泉線	福島市松川町字赤貝森	福島市松川町字赤貝森	0.1	法面崩壊の為	全	全	10	12	22	30					
144	県中	一	曲木中野目線	石川郡玉川村大字川辺	西白河郡矢吹町神田東	1.5	法面崩壊の為	全	全	10	12	22	30					
145	相双	一	日下新沼線	相馬市大字中村字宇多町	相馬市大字中村字宇多町	0.3	冠水の為	全	全	10	12	21	25	10	13	13	00	
146	いわき	一	片倉末緒停車場線	いわき市久之浜町末緒字南大沢	いわき市久之浜町末緒字南大沢	2.0	土砂流出のため	全	全	10	12	21	10	10	13	10	40	
147	いわき	一	片倉末緒停車場線	いわき市久之浜町末緒字新屋敷	いわき市久之浜町末緒字新屋敷	0.5	冠水の為	全	全	10	12	21	22	10	13	10	40	
148	いわき	一	折木橋木原久/浜線	いわき市大久町大久字溝尻	いわき市大久町大久字溝尻	0.5	冠水の為	全	全	10	12	21	00					
149	県中	一	柳渡戸常葉線	田村市常葉町常葉字上町	田村市常葉町常葉字上町	0.5	冠水の為	全	全	10	12	20	05	10	13	14	00	冠水が解消し、安全を確保し次第規制を解除します。
150	県中	国	国道288号	三春町舞木	三春町舞木	0.5	道筋崩壊のため	全	全	10	12	20	15					
151	県北	一	月都川俣線	伊達郡川俣町大字羽田字川前	伊達郡川俣町大字羽田字八幡丁	0.2	冠水の為	全	全	10	12	20	55	10	13	11	26	道路の安全を確保し次第規制を解除します。
152	県中	主	中野須賀川線	須賀川市御町	須賀川市牛袋町(須賀川インター前)	0.4	冠水の為	全	全	10	12	21	00					
153	県中	一	常葉芦沢線	田村市常葉町常葉馬場	田村市常葉町常葉馬場	0.5	冠水の為	全	全	10	12	22	20	10	13	16	00	
154	県中	国	国道288号	田村市常葉町山根	田村市常葉町山根	0.5	冠水の為	全	全	10	12	20	25	10	13	00	25	
155	県南	主	勿来浅川線	東白川郡鮫川村大字赤坂西野字浅屋敷	東白川郡鮫川村大字赤坂西野字浅石	1.4	雨量超過(120mm)	全	全	10	12	18	00	10	13	17	00	
156	県南	主	碓大津港線	東白川郡碓町大字大蔵字坂本	東白川郡碓町大字那倉字沼ノ平	7.0	雨量超過(150mm)	全	全	10	12	18	00	10	13	17	00	
157	県北	一	須賀川二本松線	本宮市仁井田字光田	本宮市仁井田字一里塚	0.5	冠水の為	全	全	10	12	23	00					
158	県中	主	須賀川三春線	須賀川市岩下(江持橋)	須賀川市岩下(江持橋)	0.1	冠水の為	全	全	10	12	23	15	10	14	17	30	
159	県南	一	高萩橋線	東白川郡碓町大字片貝字長久木	東白川郡碓町大字片貝字木戸場	11.2	雨量超過(120mm)	全	全	10	12	18	00					
160	県南	一	高萩橋線	東白川郡碓町大字碓崎字上平	東白川郡碓町大字山形字前田坂	6.3	雨量超過(120mm)	全	全	10	12	18	00					
161	県中	主	郡山大越線	田村市船引町桐山	田村市船引町桐山	9.5	冠水の為	全	全	10	12	22	15	10	13	08	00	町道迂回路が切れます。
162	県北	国	国道114号	伊達郡川俣町大字小綱木字一ノ関	伊達郡川俣町大字小綱木字細田	7.2	雨量超過(120mm)	全	全	10	12	20	15	10	14	17	00	
163	県北	一	丸森梁川線	伊達市梁川町舟生寺下	伊達市梁川町山舟生高田	5.7	宮城県側通行止めのため	全	全	10	12	19	30					
164	県中	国	国道294号	須賀川市江花字雨降平	郡山市湖南町三代字立坂	10.5	道筋崩壊のため	全	全	10	12	19	00					

異常気象による道路通行規制箇所一覧表

2019 年

(様式-5)

整理番号	管内	種別	路線名	通行止区間		延長(km)	規制理由	規制区分	規制時間		片側解除時間		全面解除時間		備考		
				起点	終点				月	日	時	分	月	日		時	分
165	県中	一	湖南養線	郡山市湖南町赤津字横作	郡山市湖南町舟津字中ノ沢	7.4	雨量超過(120mm)	前後	10	12	19	00			雨がやみ、安全を確認次第規制を解除します。		
166	いわき	主	小名浜小野線	いわき市好間町大刺字久保目	いわき市好間町小野字迎	2.0	冠水の為	後	10	12	20	00			道路の安全を確認し、安全を確認次第規制を解除します。		
167	いわき	主	いわき上三坂小野線	いわき市遠野町入遠野字久保目	いわき市三和町上市堂字馬場平	12.7	道路崩壊のため	後	10	12	20	00			道路の安全を確認し、安全を確認次第規制を解除します。		
168	南会津	国	国道289号	南会津町只見町大字叶津字木之根山	南会津町只見町大字叶津字入叶津	1.9	落石の恐れ	前	10	12	20	00	10	14	10	30	
169	南会津	国	国道252号	南会津町只見町大字田子倉字鬼面山	南会津町只見町大字石伏字上宮淵	14.4	雨量超過(120mm)	前後	10	12	20	00	10	13	16	00	
170	いわき	主	いわき石川線	いわき市遠野町字根岸	いわき市田人町石住字石住(郡界)	11.6	道路崩壊のため	後	10	12	19	30				道路の安全を確認し、安全を確認次第規制を解除します。	
171	県中	一	谷田川三善線	郡山市田村町谷田川	郡山市中田町瀬老根	5.1	冠水の為	後	10	12	20	00					
172	県中	国	国道288号	田村市都路町岩井沢字段ノ原	田村市都路町岩井沢字段ノ原	0.5	冠水の為	後	10	12	19	20	10	13	08	00	
173	県中	一	下松本鏡石停車場線	岩瀬郡天栄村大字下松本字鈴ヶ崎	岩瀬郡天栄村大字白子字四十種	1.1	冠水の為	後	10	12	20	00	10	13	07	00	
174	南会津	国	国道118号	南会津郡下郷町大字小沼崎	南会津郡下郷町大字湯野上	4.8	雨量超過(120mm)	前後	10	12	19	00	10	13	10	00	
175	南会津	国	国道400号	南会津郡下郷町大字戸赤	南会津郡下郷町大字戸赤	3.3	雨量超過(120mm)	前後	10	12	19	00	10	13	11	30	
176	南会津	国	国道118号	南会津郡下郷町大字扶松	南会津郡下郷町大字高隣	7.9	雨量超過(120mm)	前後	10	12	18	00	10	13	10	00	
177	南会津	一	下郷会津本郷線	南会津郡下郷町大字大内字土屋口原	南会津郡下郷町大字大内字六石山	3.7	雨量超過(120mm)	前後	10	12	19	00	10	13	14	00	
178	南会津	一	大内会津高田線	南会津郡下郷町大字大内字小屋沢	南会津郡下郷町大字大内字沼向	2.5	雨量超過(120mm)	前後	10	12	19	00	10	13	14	00	
179	南会津	一	湯野上会津高田線	南会津郡下郷町大字湯野上字大道路	南会津郡下郷町大字大内字小野岳	3.4	雨量超過(120mm)	前後	10	12	19	00	10	13	15	00	
180	南会津	一	戸赤栄富線	南会津郡下郷町大字戸赤	南会津郡下郷町大字戸赤	1.8	雨量超過(120mm)	前後	10	12	18	00	10	13	17	00	
181	県北	主	二本松金屋線	二本松市平石高田二丁目	二本松市北ノ口	1.9	冠水の為	後	10	12	20	00				冠水が解消し、安全を確認次第規制を解除します。	
182	南会津	国	国道352号	南会津郡南会津町新田原	南会津郡南会津町新田原	1.0	冠水の為	後	10	12	20	00	10	13	06	30	
183	南会津	国	国道352号	南会津郡南会津町たのせ	南会津郡南会津町たのせ	1.0	冠水の為	後	10	12	19	58	10	13	10	45	
184	南会津	国	国道401号	南会津郡南会津町界字木地道(郡境)	南会津郡南会津町界字木地道(郡境)	5.7	落石の恐れ	後	10	12	20	30	10	13	07	00	
185	県北	主	二本松金屋線	本宮市高木字鳴瀬	本宮市高木字原	0.2	冠水の為	後	10	12	21	00	10	14	13	00	
186	いわき	主	勿来流川線	いわき市錦町大島	いわき市錦町江栗馬場	1.0	冠水の為	後	10	12	21	10	10	13	02	30	
187	県中	主	小野宮岡線	田村市滝根町神保	田村市滝根町神保	0.5	法面崩壊の為	後	10	12	22	15	10	13	15	00	
188	県南	国	国道118号	東白川郡矢祭町大字内川	東白川郡矢祭町大字小田川	5.4	冠水の為	後	10	12	22	30	10	13	17	00	
189	県南	国	国道118号	東白川郡靖町大字横	東白川郡靖町大字横	1.0	冠水の為	後	10	12	22	30					
190	県中	一	上移常葉線	田村市久保字宮ノ前	田村市久保字宮ノ前	0.5	法面崩壊の為	後	10	12	22	40					
191	県南	主	棚倉矢吹線	東白川郡棚倉町大字逆川字背戸山	東白川郡棚倉町大字堤字福田	1.3	冠水の為	後	10	12	22	40				冠水が解消し、安全を確認次第規制を解除します。	
192	県中	主	郡山大越線	三春町大字孤田	三春町大字孤田	0.5	法面崩壊の為	後	10	12	23	20	10	13	14	00	
193	県南	一	増見小田倉線	西白河郡西郷村大字熊倉	西白河郡西郷村大字熊倉	0.1	冠水の為	後	10	12	21	30	10	13	15	00	

異常気象による道路通行規制箇所一覧表

2019年

(様式-5)

整理番号	管内	種別	路線名	通行止区間		延長(km)	規制理由	規制区分		規制時間			片側解除時間			全面解除時間			備考	
				起	止			前後	全	月	日	時	分	月	日	時	分	月		日
194	県南	国	国道294号	白河市栄町	白河市栄越	5.0	冠水の為	全	全	10	12	20	45			10	13	07	40	
195	県南	一	母畑白河線	西白河郡矢吹町名神	西白河郡矢吹町名神	0.5	冠水の為	全	全	10	12	20	15			10	14	9	00	
196	県南	一	母畑白河線	白河市久保	白河市久保	0.1	冠水の為	全	全	10	12	20	00			10	13	07	39	
197	県南	一	矢祭山八槻線	東白川郡矢祭町大字関岡	東白川郡崎町大字植田	3.6	冠水の為	全	全	10	12	22	30							冠水が解消し、安全を確認次第規制を解除します。
198	県南	国	国道294号	白河市白坂泉岡	白河市白坂泉岡	0.2	冠水の為	全	全	10	12	19	30			10	13	07	45	
199	県中	主	郡山矢吹線	須賀川市末之崎字上之内	須賀川市北横田字弘法道	1.0	法面崩壊の為	全	全	10	12	23	00							土砂を撤去し、安全を確認次第規制を解除します。
200	県中	国	国道349号	田村市船引町門鹿	田村市船引町門鹿	0.5	法面崩壊の為	全	全	10	12	23	45			10	13	08	00	
201	県南	主	棚倉矢吹線	西白河郡中島村二子塚栄田	西白河郡中島村二子塚二子塚	1.5	冠水の為	全	全	10	13	00	30			10	13	05	30	
202	県南	一	母畑白河線	西白河郡中島村二子塚浦原	西白河郡中島村滑津滑津原	1.0	冠水の為	全	全	10	12	22	00			10	13	17	00	
203	南会津	一	大倉大橋浜野線	南会津郡南会津町和泉田	南会津郡南会津町和泉田	1.5	冠水の為	全	全	10	12	20	12			10	13	08	30	
204	相双	一	浪江鹿島線	南相馬市小高区小高字堀内	南相馬市小高区小高字堀内	0.2	冠水の為	全	全	10	13	03	05			10	13	13	00	
205	県北	主	福島吾妻警察線	福島市在庭坂字栗師田	福島市在庭坂字神ノ森	7.5	雨量超過(120mm)	全	前	10	13	02	58			10	13	10	30	
206	県南	国	国道294号	白河市大信町屋	白河市大信上新城	1.0	法面崩壊の為	全	後	10	13	00	45							土砂を撤去し、安全を確認次第規制を解除します。
207	南会津	国	国道289号	南会津郡只見町大字黒谷	南会津郡只見町大字福井	2.0	法面崩壊の為	全	後	10	13	00	54							復旧工事を完了まででは迂回路で対応します。
208	県南	国	国道289号	東白川郡棚倉町大字寺山	東白川郡棚倉町大字堀越	1.0	法面崩壊の為	全	後	10	13	00	00			10	13	13	00	
209	県中	一	須賀川矢吹線	岩瀬郡鏡石町諏訪町	岩瀬郡鏡石町成田	1.0	冠水の為	全	後	10	13	02	30			10	13	15	00	
210	県中	一	成田鏡田線	岩瀬郡鏡石町諏訪町	岩瀬郡鏡石町諏訪町	0.1	冠水の為	全	後	10	13	02	30			10	13	15	00	
211	喜多方	主	喜多方西会津線	喜多方市高橋町峯	耶麻郡西会津町登世島	0.4	冠水の為	全	後	10	13	02	10			10	13	15	50	
212	県北	国	国道115号	福島市郷ノ目字宝来町	福島市郷ノ目字宝来町	0.2	冠水の為	全	後	10	13	02	40			10	14	01	10	
213	県中	一	十日市矢吹線	岩瀬郡天栄村大字大里字鷲田	岩瀬郡天栄村大字大里字町川	1.4	倒木の為	全	後	10	13	02	30			10	13	15	50	
214	県中	一	赤坂西野石川線	石川郡石川町大字山形字福田	石川郡石川町字立ヶ岡	3.0	法面崩壊の為	全	後	10	13	01	50		10	13	12	00		
215	県北	一	木幡鏡野線	二本松市軌道字鏡石	二本松市木幡字折越	1.0	法面崩壊の為	全	後	10	13	00	30							
216	いわき	国	国道399号	いわき市平下平窪字曲田	いわき市上平窪字菅ノ口	2.4	冠水の為	全	後	10	13	03	00			10	13	19	00	
217	相双	一	上戸遠広野線	双葉郡広野町大字上浅見川(6号交差点)	双葉郡広野町大字上浅見川(内(浅倉橋交差点))	3.0	護岸崩壊のため	全	後	10	13	02	00			10	13	16	00	
218	喜多方	国	国道115号	福島市松川町水原字南沢	耶麻郡猪苗代町大字若宮字村東内	17.9	冠水の為	全	後	10	13	00	00			10	13	06	41	
219	県中	一	母畑須賀川線	須賀川市小作田字西館	須賀川市和田字大仏前	0.4	護岸崩壊のため	全	後	10	13	01	15							当面の間、通行止め。
220	県北	国	国道459号	二本松市西勝田字加藤木	二本松市西勝田字錦木内	0.2	冠水の為	全	後	10	13	00	10			10	13	17	00	
221	相双	一	山上赤水線	相馬市大字山上字山居平	相馬市大字山上字山居平	0.3	護岸崩壊のため	全	後	10	13	00	50							冠水が解消し、安全を確認次第規制を解除します。
222	相双	主	原町川保線	南相馬市原町区北町	南相馬市原町区北長野	0.5	冠水の為	全	後	10	13	00	50			10	13	13	00	

異常気象による道路通行規制箇所一覧表

2019 年

(様式-5)

整理番号	管内	種別	路線名	通行止区間		延長(km)	規制理由	規制区分		規制時間		片側解除時間		全面解除時間		備考
				起	終			前後	全片	月日時分	月日時分	月日時分	月日時分			
223	南会津	国	国道292号	南会津郡只見町大字只見字沼田原	南会津郡只見町大字大字塩沢	7.6	冠水の為	全	全	10 12 20 57		10 13 07 00				
224	県北	一	馬場平杉田線	二本松市箱野1丁目	二本松市杉田1丁目	0.2	冠水の為	全	全	10 13 03 00		10 13 16 30				
225	相双	主	原町二本松線	南相馬市原町区高倉字神前	南相馬市原町区高倉字神前	0.5	道路崩壊のため	全	全	10 13 04 20						当面の間、通行止め。
226	県北	国	国道114号	伊達郡川俣町大字鶴沢字柏崎	伊達郡川俣町大字鶴沢字銘ノ腰	0.3	法面崩壊の為	全	全	10 13 00 20		10 14 01 25				
227	相双	主	原町海老相馬線	南相馬市原町区上高平	南相馬市原町区上高平	0.1	冠水の為	全	全	10 13 00 30		10 13 13 00				
228	県中	主	いわき石川線	石川郡石川町字新町	石川郡石川町字鹿ノ坂	0.2	冠水の為	全	全	10 13 00 00		10 13 13 30				
229	県中	主	白河石川線	石川郡石川町字新町	石川郡石川町字松木下	2.0	冠水の為	全	全	10 13 00 20		10 13 16 30				
230	喜多方	国	国道400号	耶麻郡西会津町下谷	耶麻郡西会津町下谷	0.1	法面崩壊の為	全	全	10 13 04 20		10 13 06 35				
231	会津若松	一	飯谷大巻線	河沼郡柳津町大字飯谷字居平乙	河沼郡柳津町大字飯谷字堂平甲	3.0	冠水の為	全	全	10 13 00 30		10 13 12 00				
232	県北	一	山口渡利線	福島市渡利字番匠町	福島市山口字竹柄	4.0	法面崩壊の為	全	全	10 13 00 20		10 13 19 00				
233	相双	一	小嶺上郡山線	双葉郡楢葉町大字上郡山	双葉郡楢葉町大字上紫岡	3.0	法面崩壊の為	全	全	10 13 00 00		10 13 16 00				
234	県中	一	あぶくま海部路線	田村市都路町古道山口	田村市都路町古道山口	0.5	法面崩壊の為	全	全	10 12 21 50						土砂を撤去し、安全を確認次第規制を解除します。
235	県中	国	国道118号	石川郡玉川村大字竜崎字四斗崎	石川郡玉川村大字中宇道上	1.3	冠水の為	全	全	10 13 00 30		10 13 10 00				
236	相双	主	いわき浪江線	双葉郡富岡町大字上手岡字赤木	双葉郡楢葉町大字上紫岡字立石	10.0	倒木の為	全	全	10 13 01 30		10 13 13 00				
237	県中	主	飯野三香石川線	石川郡玉川村大字南須釜字千五沢	郡山市田村町藤塚反田	12.7	法面崩壊の為	全	全	10 13 01 10						10/13 11時30分 片側解除し10/14 21時00分 全面通行止めに変更します。
238	南会津	一	高崎田島線	南会津郡下郷町大字塩生	南会津郡下郷町大字落合	5.2	冠水の為	全	全	10 13 02 00		10 13 02 30				
239	いわき	主	いわき浪江線	いわき市平馬目字馬目崎	いわき市平馬目字火ノ宮	0.2	冠水の為	全	全	10 13 01 30		10 13 03 00				
240	いわき	主	いわき上三坂小野線	いわき市内郷御座町4丁目	いわき市内郷御台境字長溝町	0.6	冠水の為	全	全	10 13 02 10		10 13 12 40				
241	県中	一	上移常葉線	田村市船引町北移	田村市船引町北移	1.0	法面崩壊の為	全	全	10 13 00 40		10 13 08 00				
242	県中	主	本宮三春線	三春町字高戸屋	三春町字高戸屋	0.5	法面崩壊の為	全	全	10 13 01 45		10 13 12 00				
243	相双	主	相馬互理線	相馬市塚ノ町2丁目	相馬市小泉字山田	1.5	冠水の為	全	全	10 13 00 00		10 13 13 50				
244	県中	一	須賀川二本松線	須賀川市巾着	須賀川市森宿字森治山	0.7	冠水の為	全	全	10 13 03 10		10 14 17 30				
245	県北	主	本宮熱海線	本宮市本宮字荒町	本宮市仁井田字吹上	2.0	冠水の為	全	全	10 13 02 00		10 14 13 00				
246	県中	一	石川矢吹線	石川郡石川町大字中野字七郎内	西白河郡矢吹町明新東	0.4	冠水の為	全	全	10 13 03 40		10 13 07 40				
247	県北	主	本宮三春線	本宮市本宮字銘町	本宮市本宮字荒町	0.5	冠水の為	全	全	10 13 02 00		10 14 13 00				
248	県北	国	国道115号	福島市土湯温泉町猪倉	福島市土湯温泉町猪倉	0.4	法面崩壊の為	全	全	10 13 03 00		10 13 14 00				
249	県北	主	原町二本松線	二本松市安達ヶ原5丁目	二本松市油井字天皇屋線	1.0	冠水の為	全	全	10 13 04 30		10 13 14 00				
250	県北	主	福島保原線	福島市瀬上町字塚ヶ鼻	福島市瀬上町字塚ヶ鼻	0.2	冠水の為	全	全	10 12 23 35		10 13 11 30				
251	県中	国	国道288号	田村市常葉町山根雨乞平	田村市常葉町山根雨乞平	0.5	法面崩壊の為	全	全	10 13 03 50		10 13 04 30				

異常気象による道路通行規制箇所一覽表

2019 年

(様式-5)

整理番号	管内	種別	路線名	通行区間		延長(km)	規制理由	規制区分	規制時間		片側解除時間		全面解除時間		備考		
				起	終				月	日	時	分	月	日		時	分
252	金津若松	国	国道400号	河沼郡柳津町大字飯谷字柏木平	河沼郡柳津町大字飯谷字柏木平(郡界)	2.3	土砂流出のため	全	10	13	04	20	10	13	06	35	
253	喜多方	国	国道459号	耶麻郡西会津町群岡字蟹沢乙	耶麻郡西会津町群岡字蟹沢乙	0.5	冠水の為	全	10	13	04	40	10	13	15	40	
254	県中	主	郡山矢吹線	須賀川市館ヶ岡字宮田	須賀川市矢沢字滝原	1.7	法面崩壊の為	全	10	13	05	10	10	13	12	40	
255	県北	一	馬場平杉田線	二本松市馬場平	二本松市三雄山	3.0	法面崩壊の為	全	10	13	03	30	10	13	15	30	
256	県中	国	国道118号	須賀川市前田川字深田	須賀川市前田川字深田	0.5	冠水の為	全	10	13	05	40	10	13	10	00	
257	県北	主	上名倉飯坂伊達線	福島市飯坂町平野字藪田	福島市飯坂町平野字月崎町	0.2	冠水の為	全	10	13	06	15	10	13	14	00	
258	県北	主	飯野三春石川線	本宮市稲沢字平田石	本宮市稲沢字平田石	0.1	土砂流出のため	全	10	13	03	00	10	13	10	00	
259	喜多方	国	国道400号	耶麻郡西会津町下谷	耶麻郡西会津町下谷	0.1	法面崩壊の為	全	10	13	04	20	10	13	06	35	
260	県南	主	白石河川線	白河市細倉	白河市細倉	0.1	法面崩壊の為	全	10	13	05	10	10	13	15	00	
261	県中	一	あぶくま洞都路線	田村市滝根町菅谷仙台平	田村市滝根町菅谷仙台平	0.5	倒木の為	全	10	13	06	15	10	13	09	20	
262	県北	一	石沢菰田線	二本松市東新殿字深谷	二本松市東新殿字小初沢	1.0	道路崩壊のため	全	10	13	05	00				当面の間、通行止め。	
263	金津若松	主	金津若松三島線	会津若松市北会津下荒井	大沼郡会津美里町大字韓野辺	3.2	構築破壊のため	全	10	13	06	35				当面の間、通行止め。	
264	いわき	一	小川赤井平線	いわき市小川町西小川字高群	いわき市小川町下小川字迎川原	1.1	道路崩壊のため	全	10	13	08	00				現地を復旧し、安全を確認次第に規制を解除します。	
265	県中	一	あぶくま洞都路線	田村市常葉町堀田字下田代	田村市常葉町堀田字下田代	0.5	土砂流出のため	全	10	13	03	00	10	13	10	20	
266	県中	一	羽黒良線	天栄村大字田良尾尾屋平	天栄村大字田良尾良沢	5.0	法面崩壊の為	全	10	13	05	10				土砂を撤去し、安全を確認次第に規制を解除します。	
267	相双	一	瓜野小高線	南相馬市小高区村上横砂	南相馬市小高区村上箱腰	2.0	冠水の為	全	10	13	07	40	10	14	16	00	
268	県北	国	国道115号	福島市大波字大西	福島市大波字大西	0.1	倒木の為	全	10	13	02	30	10	13	14	00	
269	いわき	国	国道399号	いわき市平上平窪字五反田	いわき市平上平窪字原田	0.5	冠水の為	全	10	13	08	50	10	13	17	30	
270	県南	一	久田野停車場線	白河市大久田野	白河市大久田野	0.1	支障物散乱の為	全	10	13	01	20	10	13	07	41	
271	県中	国	国道349号	田村市船引町門鹿	田村市船引町門鹿	0.5	法面崩壊の為	全	10	13	03	30	10	13	08	00	
272	いわき	一	三株下市萱小川線	いわき市三和町上永井	いわき市三和町中寺	0.1	土砂崩れの恐れ	全	10	12	19	30				災害の恐れがなく在り、安全を確認次第に規制を解除します。	
273	いわき	一	三株下市萱小川線	いわき市三和町下市萱字新田	いわき市三和町下市萱字新田	0.1	法面崩壊のため	全	10	13	09	00				現地を復旧し、安全を確認次第に規制を解除します。	
274	県南	一	曲木中野呂線	西白河郡矢吹町神田	西白河郡矢吹町神田	0.5	冠水の為	全	10	13	06	05	10	13	09	45	
275	県南	主	白河羽鳥線	西白河郡西郷村大字真名子	西白河郡西郷村大字真名子	0.2	法面崩壊の為	全	10	13	06	06	10	13	09	45	
276	県南	一	母畑白河線	白河市本沼字木ノ前	白河市本沼字木ノ前	0.2	法面崩壊の為	全	10	13	06	05	10	13	17	00	
277	県南	一	須賀川矢吹線	西白河郡矢吹町三城目	西白河郡矢吹町三城目	0.1	冠水の為	全	10	13	06	05	10	13	16	00	
278	金津若松	主	金津若松三島線	河沼郡柳津町大字黒沢字五斗薪	河沼郡三島町大字大谷字寺ノ下	4.9	落石の為	全	10	13	10	00				落石を撤去し、安全を確認次第に規制を解除します。	
279	県南	主	矢吹天栄線	白河市大信上小屋	白河市大信上小屋	0.1	冠水の為	全	10	13	06	05	10	14	14	30	
280	県南	主	矢吹小野線	西白河郡矢吹町三城目	西白河郡矢吹町三城目	0.1	冠水の為	全	10	13	06	05	10	13	16	00	

異常気象による道路通行規制箇所一覽表

2019 年

(様式-5)

整理番号	管内	種別	路線名	通行止区間		延長(km)	規制理由	規制区分		規制時間		片側解除時間		全面解除時間		備考		
				起	終			前後	全片	月	日	時	分	月	日		時	分
281	県北	主	主 川原安達線	福島市飯野町字後川	福島市飯野町字後川	0.1	路面陥没の為	後	全	10	13	12	00			安全を確認次第規制を解除します。		
282	県南	主	主 白河石川線	白河市借宿	白河市借宿	0.1	法面崩壊の為	後	全	10	13	06	06	10	13	15	00	
283	県南	国	国道284号	白河市豊地弥次郎	白河市豊地	0.5	冠水の為	後	全	10	12	17	00	10	13	08	29	
284	県南	主	主 杜田浅川線	白河市養老田	白河市養老田	0.1	道路崩壊のため	後	全	10	13	06	25				当面の間、通行止め。	
285	県南	主	主 杜田浅川線	白河市養老田	白河市養老田	0.2	法面崩壊の為	後	全	10	13	06	25	10	14	17	41	土砂を撤去し、安全を確認次第規制を解除します。
286	県南	国	国道289号	白河市北真舟	白河市北真舟	0.1	法面崩壊の為	後	全	10	13	06	06	10	13	08	00	
287	県中	主	主 富岡大越線	田村市常葉町八升栗	田村市常葉町八升栗	0.5	土砂崩れの恐れ	前	全	10	13	05	34	10	13	09	35	
288	県北	主	主 川原安達線	福島市飯野町明治字上野川	福島市飯野町明治字上野川	0.1	路面陥没の為	後	全	10	13	12	00	10	13	12	40	
289	県北	主	二本松川保線	二本松市木幡字浜井場	二本松市木幡字桜畑	1.0	道路崩壊のため	後	全	10	13	12	30				当面の間、通行止め。	
290	県北	主	須賀川二本松線	本宮市本宮字仲町	本宮市本宮字堀切	1.0	冠水の為	後	全	10	13	4	00	10	14	13	00	
291	県北	主	本宮岩代線	本宮市本宮字荒町	本宮市本宮字北ノ脇	0.3	冠水の為	後	全	10	13	17	00	10	14	13	00	
292	県北	主	本宮三春線	本宮市本宮字中條	本宮市高木字湯場	0.3	冠水の為	後	全	10	13	17	00	10	14	13	00	
293	県中	主	郡山湖南線	郡山市蓬瀬町多田野	郡山市湖南町中野	11.5	法面崩壊の為	後	全	10	14	10	20	10	14	17	50	
294	県中	主	主 阿久津舞木停車場線	郡山市舞木町四合田	郡山市舞木町四合田	0.3	冠水の為	後	全	10	12	21	35				土砂を撤去し、安全を確認次第規制を解除します。	
295	県中	主	荒井郡山線	郡山市赤木町	郡山市赤木町	0.3	冠水の為	後	全	10	13	00	00				冠水が解消し、安全を確認次第規制を解除します。	
296	県中	主	本宮三春線	郡山市西田町高巻	郡山市西田町高巻	1.5	冠水の為	後	全	10	12	01	50	10	15	10	00	
297	県中	主	荒井郡山線	郡山市富久山町久保田	郡山市富久山町久保田	0.5	冠水の為	後	全	10	13	08	30				冠水が解消し、安全を確認次第規制を解除します。	
298	県中	主	郡山大越線	郡山市若葉町	郡山市向河原町三丁目	0.8	冠水の為	後	全	10	12	21	35				冠水が解消し、安全を確認次第規制を解除します。	
299	県中	主	田村安清線	郡山市柳代田	郡山市田村町守山	0.2	冠水の為	後	全	10	12	21	00	10	12	21	02	
300	県中	主	田村安清線	郡山市田村町守山	郡山田村町守山	0.1	冠水の為	後	全	10	12	21	02					
301	県中	主	郡山湖南線	郡山市蓬瀬町多田野	郡山市湖南町中野	11.5	法面崩壊の為	後	全	10	14	10	20	10	14	17	50	
302	県中	主	二本松金屋線	郡山市富久山町北小泉	郡山市横川町	7.0	冠水の為	後	全	10	12	21	55				冠水が解消し、安全を確認次第規制を解除します。	
303	県中	主	須賀川二本松線	郡山市富久山町久保田	郡山市富久山町久保田	1.0	冠水の為	後	全	10	12	23	30	10	14	02	06	
304	県中	主	郡山大越線	郡山市富久山町久保田	郡山市富久山町久保田	1.0	冠水の為	後	全	10	12	23	30				冠水が解消し、安全を確認次第規制を解除します。	
305	県中	国	国道288号	郡山市富久山町北小泉字清水	郡山市富久山町福原	0.5	冠水の為	後	全	10	13	02	00	10	14	17	00	
306	県中	国	国道288号	郡山市富久山町福原	郡山市富久山町福原	0.5	冠水の為	後	全	10	13	01	00	10	14	15	00	
307	県中	主	二本松金屋線	郡山市日和田町高倉町臺	郡山市日和田町高倉町臺	0.1	冠水の為	後	全	10	12	23	41	10	15	10	58	
308	県中	主	須賀川二本松線	郡山市日和田町高倉町臺	郡山市日和田町高倉町石田	0.5	冠水の為	後	全	10	12	23	30				冠水が解消し、安全を確認次第規制を解除します。	
309	県中	主	飯野三春石川線	郡山市田村町新本河ウツ	郡山市田村町新本河ウツ	0.5	土砂崩れの恐れ	後	全	10	13	06	00				災害の恐れがなく、安全を確認次第規制を解除します。	

異常気象による道路通行規制箇所一覧表

2019 年

(様式-5)

整理番号	管内	種別	路線名	通行止区間		延長(km)	規制理由	規制区分	規制時間		片側解除時間		全面解除時間		備考	
				起点	終点				月	日	時	分	月	日		時
310	県中	主	二本松金屋線	郡山市西田町芹沢	郡山市西田町芹沢	0.2	冠水の為	全	10	13	00	30			冠水が解消し、安全を確認次第、規制を解除します。	
311	県中	主	二本松金屋線	郡山市横川町	郡山市横川町	0.3	冠水の為	全	10	13	00	30			冠水が解消し、安全を確認次第、規制を解除します。	
312	県中	二	三善日和田線	郡山市西田三町目	郡山市西田三町目	1.0	冠水の為	全	10	13	00	30	10	15	10	00
313	県中	一	羽鳥福良線	郡山市湖南町福良	郡山市湖南町福良	1.0	法面崩壊の為	全	10	13	10	00				土砂を撤去し、安全を確認次第、規制を解除します。
314	県中	主	郡山矢吹線	郡山市三瀬田町川田字南原	郡山市三瀬田町川田字南原	0.5	冠水の為	全	10	12	23	30				土砂を撤去し、安全を確認次第、規制を解除します。
315	県中	二	仁井田郡山線	郡山市安藤町生庭一丁目	郡山市安藤町生庭一丁目	0.2	冠水の為	全	10	13	00	30				
316	県中	主	小野郡山線	郡山市中田町赤沼字倉屋敷	郡山市中田町赤沼字倉屋敷	1.5	冠水の為	全	10	12	23	30	10	12	15	20
317	県北	一	水原福島線	福島市小田字石橋	福島市平石字芦池	4.1	路面陥没の為	全	10	13	3	00				当分の間、通行止め。
318	県南	一	伊王野白河線	白河市旗宿	白河市旗宿	7.0	法面崩壊の為	全	10	13	9	30				土砂を撤去し、安全を確認次第、規制を解除します。
319	県南	主	中野潘沢線	白河市潘沢	白河市中野	10.0	法面崩壊の為	全	10	12	19	40				土砂を撤去し、安全を確認次第、規制を解除します。
320	相双	主	原町川俣線	飯館村大字赤坂	南相馬市字大原	5.0	路面陥没の為	全	10	15	7	54				安全を確認次第、規制を解除します。



令和元年10月12日～13日発生台風19号による農林水産業被害
(令和元年10月15日 12:30現在)

I 被害の状況

1 農業等災害

- ・農作物等の状況 別紙1
- ・卸売市場関係施設被害

地方卸売市場(株)原町中央青果市場 1階に浸水・品物が全損

→10/15から営業再開

- ・畜産関係施設被害

福島県酪農業協同組合酪農総合センター 建物一階部分冠水、トラックスケール冠水

(株)福島県食肉流通センター 敷地内冠水(食肉処理工場内の床への浸水は極少)

→10/15からと畜を実施

2 水産災害

- ・いわき市小浜 船外機船(小型船)一隻転覆
→漁港から引き揚げ、被害状況確認中
- ・相馬松川浦 漁船一隻船体に損傷
- ・真野川鮭増殖組合 河川敷の鮭やな資材流失
- ・富岡川漁協 河川敷の鮭やな資材流失

3 農地等災害

- ・25市町村 310カ所
- ・2,307,000千円(別紙2)

4 林業等災害、治山災害

(1) 林地被害

- ・別紙3のとおり

(2) 林道施設

- ・福島市、伊達市、郡山市、須賀川市、喜多方市、田村市、いわき市、南相馬市、国見町、川俣町、天栄村、古殿町、塙町、泉崎村、柳津町、下郷町、只見町、南会津町、檜枝岐村、西郷村、新地町、楢葉町、大熊町

の23市町村、91路線において法面や路肩崩落等

(3) 森林被害

- ・昭和の森 風害折損 0.5ha
- ・県民の森、緑化センター 現時点で被害なし

(4) 林産施設等

- ・別紙4のとおり

II 今後の対応

被害を受けた農作物等の技術指導を行うとともに、被災施設の復旧に向けた支援を検討する。

特に、冠水等の被害を受けた農作物については、生育の回復や病害虫対策に係る現地指導、技術情報の提供等、きめ細かな技術指導を行っていくこととし、また、生活関連施設である農業集落排水施設についても、応急復旧を最優先して取り組んでいく。

その他の被害を受けた施設等についても、市町村、団体等と連携し、早急に被害の詳細が明らかとなるよう調査を進めるとともに、速やかな復旧が図られるよう取り組んでいく。

III 県有施設の被害等

- ・防災林造成事業工事現場（小高）で施行中の盛土が市道に流出 →10/13 撤去完了
- ・調査船「拓水」 発電機故障（今後修理を行う）
- ・内水面水産試験場（猪苗代）のスライド式ゲート倒れる
- ・水産資源研究所 屋外消火栓損傷（種苗生産に影響はない）
新地火発からの温水供給停止（放流用魚は放流済みのため影響なし）
親魚や研究用魚は海洋研究センターへの避難等を検討中
- ・県取締船「あづま」の浮棧橋 チェーン1本破損（ロープで対応）

台風19号による農業等被害状況とりまとめ

10月15日(火) 12:00 現在

農林事務所	状況
<p>県北</p>	<p>福島市 : 岡部・月ノ輪付近施設(きゅうりハウス)が浸水、りんご、ハウス野菜が水没、<u>水稻が水没。</u></p> <p>伊達市 : 施設の冠水被害あり。 水稻、もも、野菜冠水被害あり(梁川地区)。</p> <p>桑折町 : 強風による被害はないが、水稻、もも冠水被害。</p> <p>国見町 : 水稻、もも、野菜で冠水被害。りんご落果被害。</p> <p>川俣町 : <u>水稻で2ha土砂流入。</u></p> <p>二本松市 : 安達町渋沢水稻冠水、百目木川沿いで被害あり。 新殿付近土砂崩れで被害有り。</p> <p>本宮市 : 荒井、仁井田、関下、岩根、<u>青田、糠沢、稲沢</u>で被害有り。 水稻8ha、トマト0.1ha冠水被害有り。</p> <p>大玉村 : 水田法面崩落。<u>土砂流入被害。</u> りんご落下ほか複数箇所に被害有り。</p>
<p>県中</p>	<p>郡山市 : 乳牛19頭(田村町)、JA倉庫浸水(相当数の米が浸水)、水田法面崩落、野菜・花きほ場の浸水</p> <p>田村市 : 水田の冠水、土砂流入、法面崩落、 ビニールハウス倒壊 牛舎・飼料庫土砂流入</p> <p>三春町 : 露地キュウリ冠水</p> <p>小野町 : 水稻の冠水</p> <p>須賀川市 : 水稻、野菜の冠水、果樹樹体被害</p> <p>鏡石町、石川町、玉川村、浅川町、天栄村 : 水稻、野菜の冠水、ハウスの浸水・倒壊等</p> <p>平田村、古殿町(平田村は道路寸断があり未調査の地区あり) : 水稻、野菜の冠水</p>
<p>県南</p>	<p>白河市 : <u>ハウス倒壊(約12棟)、米乾燥機(1件)</u> トマト・ニラハウスへの浸水 キュウリ、レタス、<u>いちごハウスで浸水(約103棟)</u> ブロッコリー土砂流入、 <u>露地キュウリ、レタス、ブロッコリー、アスパラガスでほ場浸水</u> <u>水田浸水、倒伏、稲わら流入</u></p> <p>西郷村 : 水田浸水。ネギ(15a)、ブロッコリー(80a)倒伏、<u>畦畔崩れ(90a)</u></p> <p>泉崎村 : <u>トマトハウス土砂流入(1棟2a半壊)、他ハウス半壊(3棟)</u> <u>水田浸水、稲わら流入、倒伏(9ha)、畦畔崩落、農道閉鎖による収穫不可</u></p> <p>中島村 : 水田の冠水、水耕施設・トマトハウスへの浸水 シクラメン施設2棟浸水(暖房設備等損傷)、 シクラメン浸水(2万鉢以上)</p>

	<p>ブロッコリー浸水、倒伏 (12ha) レタスハウス浸水 (ベンチ稼働モーター損傷) 矢吹町 : トマト (10 棟)、キュウリ (4 棟) ハウスの浸水、倒壊、 牛舎浸水により肉用牛数頭死亡 水田で浸水 (刈取後稲わら含む)、ナス・アスパラガスハ ウスハウス浸水 棚倉町 : 水田の冠水、ハウスへの浸水 矢祭町 : 水田の冠水、イチゴハウス浸水 7 件 埴町 : イチゴハウス・設備浸水、水田浸水 鮫川村 : 水田浸水</p>
会津	<p>磐梯町 : ホウレンソウハウス 全壊 3 棟、半壊 16 棟、ビニール 31 棟 アスパラガスハウスビニール破損 5 棟 そばの実の落下、牛舎屋根破損 猪苗代町 : ハウス倒壊約 64 棟。そば倒伏広範囲。牛舎破損 喜多方 : 水田の冠水、豚舎の冠水、ハウス倒壊 8 棟 アスパラガス倒伏。 北塩原村 : ハナマメ、トウモロコシ、そば倒伏。 西会津町 : 水田の冠水、コンバインの浸水 会津坂下町 : そば、飼料用米冠水被害有り。 三島町 : 水田法面崩落 2 件 金山町 : 土砂流入 (水田 4.9ha、大豆 4a、いも類 8a 等) 昭和村 : カスミソウハウスのビニール破損 2 棟 会津美里町 : 水田冠水、果樹落下、ソバ倒伏。</p>
南会津	<p>南会津町 : 果樹樹体被害、トマトハウス (倒壊 1 棟、損傷 10 棟) ミニトマトハウスビニール破れ (1 棟) リンドウ埋没 (10a)、アスパラガス損傷 (3 棟) 下郷町 : リンドウ、アスパラガスほ場の冠水、ソバ埋没 只見町 : 水田や畑の冠水</p>
相双	<p>南相馬市 : 水稻・大豆冠水、ブロッコリー・ネギ水没 施設葉菜類 (15a) 酪農ハウス (3 件)、水稻用機械全損または破損 3 件、 機械格納庫 (全壊、破損計 3 件)。 相馬市 : 水稻・大豆冠水、ブロッコリー・ネギ水没 日本ナシ落果、育苗用ハウス (全損 3 件、大破 3 件) 新地町 : 水稻、ニラなどで水没・倒伏 (まだ冠水中) 飯館村 : イチゴハウスの浸水・土砂流入 花 (トルコギキョウ・アルストロメリア) の浸水 (50 cm) 広野町 : 水田土砂流入 (7カ所)、土手崩落 1 件、 檜葉町 : パイプハウス倒壊 水田冠水、タマネギハウス土砂流入 川内村 : 水田土砂流入、そば冠水と落実。エゴマ冠水 浪江町 : 花きハウス浸水 (72a)</p>

いわき	いわき市：水稲の冠水（夏井 5ha、小川 10ha、川部 2ha ほか） 土砂流入（三和） 野菜ハウスの浸水（イチゴ、葉ネギ、トマト他） 花きハウスの浸水（好間、三和ほか）（暖房設備等損傷） ナシほ場冠水、樹の流出 梨共選場の選別機冠水
-----	---

県施設関係

農業総合センター	本部：一部土砂流出箇所あり。リンゴ落下（約 100 個） 果樹研：リンゴ等の落下（微） 浜研：水田、畑の冠水 短大：リンゴ落下（約 180 個）、ハウスの遮光幕落下、牛舎の冠水 ※ 畜研、会津研、浜研、浜再生研：被害無し
----------	--

管内別災害報告状況

台風19号災害

(令和元年10月11～13日発生)

【第2報】

令和01年10月15日(火) 12:30 現在

(※下線部は前回報告からの変更箇所)

農村整備総室 農村基盤整備課

管内名	被害状況		
県北	川俣町	1 力所	15,000 千円 (ため池1力所15,000千円)
	管内計	1 力所	15,000 千円
県中	郡山市	12 力所	835,000 千円 (ため池1力所20,000千円、道路5力所15,000千円、農業集落排水施設6力所800,000千円)
	須賀川市	38 力所	342,000 千円 (田9力所18,000千円、ため池6力所67,000千円、頭首工1力所200,000千円、水路22力所57,000千円)
	田村市	37 力所	103,000 千円 (田5力所2,500千円、ため池2力所10,000千円、道路30力所90,000千円)
	鏡石町	1 力所	50,000 千円 (農業集落排水施設1力所50,000千円)
	三春町	1 力所	50,000 千円 (農業集落排水施設1力所50,000千円)
	玉川村	6 力所	110,000 千円 (ため池1力所10,000千円、排水機場4力所100,000千円、農業集落排水施設1力所<被害額調査中>)
	平田村	42 力所	45,000 千円 (田30力所30,000千円、畑12力所15,000千円)
	浅川町	19 力所	4,000 千円 (田4力所800千円、畑6力所1,200千円、道路9力所2,000千円)
管内計	156 力所	1,539,000 千円	
県南	西郷村	4 力所	50,000 千円 (水路4力所50,000千円)
	矢吹町	4 力所	20,000 千円 (ため池1力所15,000千円、水路3力所5,000千円)
	泉崎村	1 力所	10,000 千円 (ため池1力所10,000千円)
	管内計	9 力所	80,000 千円
会津	会津若松市	2 力所	4,000 千円 (頭首工2力所4,000千円)
	喜多方市	6 力所	61,000 千円 (水路1力所2,000千円、揚水機場5力所59,000千円)
	西会津町	13 力所	50,000 千円 (田5力所10,000千円、水路4力所20,000千円、道路3力所15,000千円、揚水機場1力所5,000千円)
	会津坂下町	4 力所	22,000 千円 (道路1力所2,000千円、揚水機場3力所20,000千円)
	管内計	25 力所	137,000 千円

管内名	被害状況		
南会津	南会津町	3カ所	4,000千円 (田3カ所4,000千円)
	只見町	1カ所	— 千円 (農業集落排水施設1カ所<被害額調査中>)
	管内計	4カ所	4,000千円
相双	南相馬市	35カ所	86,000千円 (田6カ所52,000千円、畑1カ所5,000千円、水路18カ所19,000千円、道路9カ所7,000千円、排水機場1カ所3,000千円)
	相馬市	5カ所	306,000千円 (田2カ所32,000千円、ため池1カ所20,000千円、水路1カ所4,000千円、排水機場1カ所250,000千円)
	檜葉町	4カ所	12,000千円 (田2カ所6,000千円、水路2カ所6,000千円)
	富岡町	7カ所	14,000千円 (水路7カ所14,000千円)
	双葉町	1カ所	5,000千円 (頭首工1カ所5,000千円)
	新地町	2カ所	10,000千円 (頭首工1カ所5,000千円、揚水機場1カ所5,000千円)
	飯館村	61カ所	99,000千円 (田27カ所39,000千円、畑9カ所17,000千円、ため池1カ所5,000千円、水路12カ所19,000千円、道路12カ所19,000千円)
	管内計	115カ所	532,000千円
いわき	(※現時点での被害報告なし)		
	管内計	カ所	千円

<※全てのため池被災において、人的・家屋被害なし>

被害合計	310カ所	2,307,000千円
(うち農地<田・畑>)	121カ所	233,000千円)
(うち農業用施設)	179カ所	1,174,000千円)
(うち農業集落排水)	10カ所	900,000千円)

林地被害発生状況

令和01年10月15日(火)11:00現在

(※下線部は前回報告からの変更箇所)

農林水産部 森林林業総室 森林保全課

管内	市町村名	箇所数	金額	被災状況等
県北	二本松市 (継続調査中)	1ヶ所	未確定	人家裏山腹崩壊、死者2名、家屋損壊
県中	(継続調査中)			
県南	白河市 泉崎村 (継続調査中)	1ヶ所 3ヶ所	未確定 1,600千円	市道上部の山腹崩壊、死者1名、家屋損壊 山腹崩壊、村道等へ土砂流出
会津	(継続調査中)			
南会津	(継続調査中)			
相双	相馬市 南相馬市 檜葉町 (継続調査中)	1ヶ所 1ヶ所 1ヶ所	未確定 未確定 未確定	国道115号線で空き家が土砂と共に流出 山腹崩壊土砂が流出、負傷者1名、家屋損壊 人家裏山腹崩壊、土砂流出
いわき	(継続調査中)			

被害合計

8ヶ所

未確定 千円

台風19号による林業関係被害状況取りまとめ (林産物・林産施設・苗畑施設)

10月15日(火) 11時現在

農林事務所	状況	
県北	二本松市	菌床しいたけ栽培ハウス2棟が浸水し損壊。(1件)
県中	郡山市	木材加工工場、事務所が浸水。(2件) 菌床しいたけ栽培施設(空調施設2棟、パイプハウス6棟)が損壊、事務所が浸水。菌床培地等が流出。(1件)
	古殿町	製材工場が浸水。(1件)
県南	矢祭町	製材工場が浸水。(1件)
相双	南相馬市	苗畑施設(ビニールハウス1棟)損壊。(1件)
	相馬市	製材工場が浸水。(1件)
	浪江町	製材工場が浸水。(1件)
いわき	いわき市	製材工場が浸水。(2件)
		苗畑0.2ha(苗木7,500本)水没。(1件)



(第5報) 台風19号の被害状況等について

令和元年10月15日

総務部

12時30分現在

1 被害状況について

(1) 建物の被害等

- いわき合同庁舎の駐車場が全面冠水し、公用車数台及び庁舎地下室が浸水。
 - 駐車場の浸水は解消し、地下室排水作業も完了。
- 南会津合同庁舎及び南相馬合同合同庁舎、ふくしま自治研修センターにて雨漏り等が発生。
 - 解消済。
- 県立医科大学看護学部西側駐車場の法面の一部が崩落。

(2) 安否確認について

- 部内職員、人的被害なし。
- 県人会会員の被害情報なし。

(3) 私立学校について

- 次の学校において浸水被害の情報あり。

(私立幼稚園)

- ・みどり幼稚園 (相馬市中村)
- ・尚志幼稚園 (郡山市横塚)
- ・さかえ幼稚園 (いわき市内郷)
- ・小川幼稚園 (いわき市小川)
- ・あかい幼稚園 (いわき市平赤井)
- ・はるな幼稚園 (いわき市好間町)
- ・本宮幼稚園 (本宮市)
- ・九品寺附属平窪幼稚園 (いわき市平)

床上浸水

(私立高等学校)

- ・帝京安積高校 (郡山市安積町) 1階浸水
- ・日大東北高校 (郡山市田村町) 30cm~1m程度浸水

(専修学校)

- ・磐城学芸専門学校 (いわき市好間町) 120cm浸水
- ・ポラリス保健看護学院 (郡山市向川原町) 50cm浸水
- ・専修学校城南スクール (会津若松市城南町) 地下1階浸水

2 今後の対応について

- 県関連団体が行う融資制度の活用により、私立学校の復旧を支援。
- 市町村への人的支援（り災証明等）について検討中。
- り災証明発行事務説明会を開催予定（10月17日（木））。

台風19号による被害状況について(生活環境部)

令和元年10月15日(火)12時30分現在

1 中間貯蔵施設、除染土壌等

施設等	状況	対応
中間貯蔵施設関連	●異常なし。	情報収集継続
特定廃棄物関連	●異常なし。	//
除染仮置き場関連	<p>●田村市フレコンバッグ流出関連</p> <ul style="list-style-type: none"> ・流出したフレコンバッグについては、10/12夜に6袋回収、10/13午前の捜索で4袋発見(回収作業中)し、発見数は10袋となった。 ・フレコンバッグの数量については、現在台帳との突き合わせにより確認中。なお、流出したフレコンバッグの中はほぼ可燃物と思われ、線量は0.3~1.0μSv/hである。 <p>●その他市町村の被害状況</p> <ul style="list-style-type: none"> ・異常なし(流出なし):17市町村 福島市、郡山市、白河市、本宮市、国見町、大玉村、三春町、広野町、川俣町、伊達市、須賀川市、桑折町、天栄村、西郷村、泉崎村、川内村、二本松市 ・調査中(道路不通等により調査できないケース含む):3市町村 いわき市、相馬市、南相馬市 <p>●国直轄の被害状況(福島地方環境事務所情報)</p> <ul style="list-style-type: none"> ・飯館村内の仮置場からフレコンバッグ1袋が流出。10/13(日)午後股田川(まただがわ)堤防で確認。 ・流出したフレコンバッグは回収済み。 ・本件以外に当該仮置場及びその他の仮置場からの流出は現在のところ確認されていない。 	//

2 廃棄物処理施設等

施設等	状況	対応
産業廃棄物最終処分場	●異常なし。	情報収集継続
一般廃棄物処理施設	<p>●富久山クリーンセンター(郡山市)</p> <ul style="list-style-type: none"> ・ごみ焼却施設の1階タービン室が浸水し、運転停止中。 ・し尿処理施設の地下ポンプ室への浸水のため停電し、運転不可の状況。 <p>●光陽クリーンセンター(相馬方部衛生組合)</p> <ul style="list-style-type: none"> ・断水のため稼働できていない状況。 	//

3 公共交通機関

施設等	状況	対応
鉄道(JR)	<ul style="list-style-type: none"> ●運行状況 ・東北新幹線は10/14(月)から通常運行 ・山形新幹線は10/14正午頃から運行再開し通常運行 ・奥羽本線は10/14正午頃から運行再開し通常運行 ・常磐線は10/15(火)から通常運行 ・磐越西線(郡山～若松間)は、10/15午後から運転再開(郡山～若松間以外は通常運行) ・東北本線(新白河～岩沼間)、磐越東線、水郡線、只見線は運休(只見線は10/16(水)から運行再開予定) <p>●JR水郡線の磐城浅川駅一里白石(さとしらいし)駅間で第2社川(やしろがわ)橋梁が流出。</p>	情報収集継続
阿武隈急行	<ul style="list-style-type: none"> ●運行状況 ・10/15(火)11:52から福島～梁川駅間運行再開 ・梁川以北は当面運行できない状況(バス等での代替輸送なし) <ul style="list-style-type: none"> ●福島県側被害箇所 ・富野駅 発動発電機水没、軌道回路断絶 ・富野一兜駅間 土砂崩れ、コンクリート擁壁崩壊など2箇所 ・兜一あぶくま駅間 土砂崩れなど2箇所 <ul style="list-style-type: none"> ●宮城県側被害箇所 ・兜一あぶくま駅間 土砂崩れ、駅ホーム破損(あぶくま駅)など2箇所 ・あぶくま一丸森駅間 土砂流入、架線切断、信号柱被災など16箇所 ・角田一横倉駅間 線路陥没1箇所 ・岡一東船岡駅間 倒木、架線被災など3箇所 	〃
会津鉄道	<ul style="list-style-type: none"> ●運行状況 ・10/15(火)から通常運行 ・JR区間である西若松一会津若松駅間は運休。 	〃
野岩鉄道	<ul style="list-style-type: none"> ●10/14(月)から通常運行。 	〃
福島交通飯坂線	<ul style="list-style-type: none"> ●10/13(日)始発から平常通り運行。 	〃
路線バス	<ul style="list-style-type: none"> ●県内各路線バスは道路状況等に応じ運行。 ●福島交通郡山支社冠水の影響により、同支社管内の路線バスは10/13(日)から全ダイヤ運休中であり、10/15(火)も終日運休。 	〃

4 その他

施設等	状況
災害廃棄物処理 関連	<ul style="list-style-type: none"> ●東北地方環境事務所より、10/15(火)から災害廃棄物処理に係る支援員3名の派遣を受け、県と国とで3班体制を組み、被害が大きい市町村への訪問調査を開始。

台風第19号に伴う災害対策本部員会議資料（保健福祉部） 10:00現在

<<主な被害状況>>

1 医療機関

(1) 被害状況

○断水中の医療機関

県中地方 : 1病院 (たむら市民)

相馬地方 : 4病院 (渡辺、相馬中央、公立相馬、鹿島厚生)

いわき地方 : 6病院 (長春館、舞子浜、整肢療護園、四倉、松尾、新田目)

→市町村、自衛隊の給水車等で対応中

(2) 活動状況

○DMATの活動状況

10/13 12チームが5病院、1特養、1避難所ほかへ派遣。

10/14 9病院9チームが2病院、いわき市・相双・田村市、県南地域の老人関連施設のスクリーニング活動。

さらに、いわき市の保健医療調整チームの立ち上げ支援。

10/15 11チームが活動。(いわき市、伊達市、本宮市、白河市、浅川町、田村市、相双地区)

・相双保健福祉事務所において保健医療調整地方本部立ち上げ。

○JMATの活動状況

10/14 本宮市・二本松市の避難所のスクリーニング活動。

10/15 郡山市、須賀川市医師会が避難所スクリーニング

○DPATの活動状況

10/14 福島県DPAT調整本部を設置。

10/15 いわき市内でDMATチームに同行し活動中。

2 福祉施設 (中核市は別途 (救護施設を除く))

(1) 高齢者施設

ア 重大な被害9施設

- ・グループホーム ふくじゅそう (浅川町) 床上浸水
- ・ " 楓 (三春町) 1階土砂流入
- ・ " みずいろの郷 (本宮市) 床上浸水
- ・ " すずらん 日向 (須賀川市) 床上浸水
- ・特別養護老人ホーム ラスール伊達 (伊達市) 床上浸水
- ・ " オンフル双葉 (浪江町、いわき市に仮設) 断水
- ・ " 長寿荘 (南相馬市) 床上浸水
- ・ " 二本松いわしろ紀行 (二本松市) 断水
- ・介護老人保健施設 明生苑 (本宮市) 床上浸水

→ 他の施設に一時避難、施設の復旧を目指す等

イ 軽微な被害18施設 (高齢者施設)

(2) 障がい者施設

- ・障がい者支援施設 2施設 東洋学園成人部（仮設）（いわき市） 断水
ふきのとう苑（相馬市） 断水
- ・グループホーム 5事業所 二本松市1事業所 断水
相馬市 4事業所 断水

(3) 救護施設

- ・軽微な被害1施設 郡山せいわ園（郡山市） 駐車場等破損

3 水道施設

- ・断水7市町村等

（二本松市、田村市、矢祭町、いわき市、南相馬市、飯館村、相馬（企））

課題：大規模に断水しているいわき市、相馬地方広域水道企業団

①復旧時期が不明

②応急給水で給水車が不足している。

対応：①復旧工事の進捗状況を確認していく。

②本日、厚労省に10台（5トン）を要請

4 県関係

(1) 社会福祉事業団 . . . 被害なし

(2) 保健福祉事務所等

- ・雨漏り3施設（県南、相双、南会津保健福祉事務所）
- ・断水1施設（浜児童相談所）

5 災害ボランティア

田村市、本宮市、鏡石町、三春町の社会福祉協議会がボランティアセンターを設置（各市町民に限定してボランティアを募集）。

郡山市は15日午後から、須賀川市、いわき市は16日から、相馬市は19日から各社会福祉協議会がボランティアを募集開始する予定。

伊達市、川俣町の社会福祉協議会はボランティアセンター設置に向け、準備中。

6 その他

- ・「避難所生活を過ごされる方々の健康管理に関するガイドライン」を市町村へ周知。
- ・市町村に対し、避難所等での感染症対策に関する資料を送付し注意喚起を通知。

台風第 19 号に伴う災害対策本部員会議資料（こども未来局）

10:00 現在

1 児童福祉施設の状況

(1) 保育所、認定こども園

ア 重大な被害 7 施設 (△1)

- ① 本宮第 1 保育園（本宮市）1 階天井まで浸水、電気系統や調理器具使用不能。
→ 復旧まで市内の別施設で対応。
- ② 梁川中央保育園（伊達市）床上 10 cm 浸水及び電気系統不能。
→ 10 月 15 日は休園。
- ③ 梁川認定こども園（伊達市）床上浸水及び電気系統不能。
→ 10 月 15 日は休園。16 日から再開予定、弁当持参（給食設備被災）
- ④ 須賀川市第一保育所（須賀川市）床上浸水。
→ 復旧まで市内の別施設で対応。
- ⑤ 石川第二保育所（石川町）床上浸水。
→ 復旧まで市内の別施設で対応。
- ⑥ 中村報徳保育園（相馬市）床上浸水。
→ 10 月 15 日は休園。その後は未定。
- ⑦ 相馬保育園（相馬市）床下浸水。
→ 10 月 15 日は休園。その後は未定。

- イ 断水 13 施設 (+3)（相馬市、南相馬市、新地町、田村市）
→ 相馬市は 10 月 15 日は休園（一部 16 日から再開）
新地町、南相馬市は 10 月 15 日から開園
（井戸水やペットボトル、調理に水を使用しない等で対応）
田村市は 16 日から開園
（弁当持参、トイレは備蓄の水で対応）

(2) 児童館、放課後児童クラブ等

ア 重大な被害 (+3)

- ① 本宮第 1 児童館
- ② もとみや放課後児童クラブ
- ③ 相馬市川原町児童センター

→ 床上浸水。16 日（水）から再開

- イ 断水 放課後児童クラブ 11 施設 (+7)（相馬市、南相馬市、新地町）
→ 南相馬市は給水対応、1 箇所を集約して対応。
- ウ 天井雨漏り 放課後児童クラブ 2 施設（南相馬市）
→ 10 月 15 日から通常通り開所する予定。
（通常の雨風は支障なし。修繕は今後検討。）

(3) 障害児入所施設

ア 断水 3施設(△2)

東洋学園児童部、福島整肢療護園(いわき市)、原町学園(相馬市)

※ 福島整肢療護園は自衛隊による給水開始。

他の2施設は現在、貯水にて対応。給水について調整中。

(4) 児童相談所

ア 断水 1施設

浜児童相談所(いわき市)

※ 現在、貯水にて対応。給水について調整中。

台風19号に伴う被害状況

令和元年10月15日(火)

12時30分現在

《被害状況》

1 企業・工業団地の被害状況

① 福島市(佐倉工業団地)

精密機械機器製造業—浸水等の被害無く、通常操業中。自宅が浸水した従業員が一部おり、実態確認中。

② いわき市(四倉地区)

工業団地は断水しており、機器のメンテナンス等、貯水槽でまかなえる範囲で操業中の企業が多い。

③ 川俣町(川俣西部工業団地)

団地入口の法面が一部崩落しているが、企業は操業している。

④ 市町村が管理する工業用水(南相馬市、郡山市、白河市、西郷村、双葉地方)については、被害無く稼働中。

⑤ 郡山市(郡山中央工業団地)

冠水※加工組立型産業等150社以上が立地

精密機械器具製造業—14日午前中時点で膝まで浸水。現在は水が引けた。

木材加工業—1m以上の浸水があったが、水はひけた。14日14:30電気復旧

⑥ 須賀川市(下宿地区)

有機化学工業製品製造業—浸水あり。

⑦ 福島市(南福島)

ガラス繊維製造業—浸水により、現在操業停止。従業員に事故等なし

⑧ 伊達市(梁川工業団地)

太陽誘電において孤立した従業員70名救助済み

水はほとんど引いた状態

電子部品製造業—ネットワーク機器故障により電話不通

⑨ 伊達市(見城坂工業団地)

諸調整池法面崩落

⑩ 白河市(工業の杜)

B工区周囲管理用道路4カ所崩落、C工区市道法面崩壊

⑪ いわき市(勿来地区)

化学製品製造業では浸水なし。被害状況確認中。

⑫ いわき市（好間地区）

工業団地は高地のため被害はないが、工業用水の供給停止中。

⑬ 相馬市（相馬中核工業団地）

輸送用機械機器製造業—工業用水の供給停止に伴い操業停止。復旧まで継続の見込み。

2 県内事業所の被害状況

(1) 商工団体・金融機関

○伊達市商工会（15日午前11時現在）

浸水被害（床上・床下）

- ・梁川地区 50事業所
- ・伊達地区 3事業所
- ・霊山地区 10事業所
- ・月館地区 6事業所

○郡山商工会議所

個別事業者の被災状況はまだ把握できていないが、

- ・郡山北工業団地（通称：食品工業団地）が冠水しており、大変な状況にある。
- ・郡山中央工業団地に隣接している通称鉄工団地も同じく冠水している状況。
- ・逢瀬川と阿武隈川の合流地点にある福島交通郡山支社（星総合病院近く）のバスプールも冠水しているとのこと。

○宇多川町商店街振興組合（相馬市）

28会員のほとんどが床上浸水の被害を受けた。

※県連において、その他組合の被害は確認していない。

○金融機関

東邦銀行

- ・梁川、本宮、浅川の3支店が床上浸水し休業中。

大東銀行

- ・郡山市田村町の金屋支店が床上浸水し休業中。

須賀川信用金庫

- ・本部隣の西川支店床上浸水のため休業中。
- ・石川駅前、須賀川市川東のATM休止。

福島県商工信用組合

- ・本宮支店 預金業務のみ営業、ATM休止
- ・石川支店 ATM休止

(2) 協同組合

○福島県酒造協同組合

酒造業：ボイラーのバーナーが水をかぶった被害、製造所に泥が入った被害あり。また、共同精米所（TOHOピクス）が水没。

○福島県味噌醤油工業協同組合

醸造業：水没した事業者、工場に入れず被害状況確認できない事業者あり。

(3) 公設商業施設

避難解除等区域において市町村が設置している公設商業施設（10市町村11施設）については、現在、通常どおり営業中。

3 商工労働部関係施設の被害状況

一部の施設で倒木等の被害が発生しているものの、大きな被害はなし。

テクノアカデミー郡山について、周辺の道路等の冠水により（現在、ほとんど水は引いている）、15日（火）及び16日（水）は休校とする。なお、学生は全員避難済み。

《課題》

- ・事業者の被災（被害）状況の詳細確認
- ・主要工場等の復旧への課題、見通しを把握した上での県における対応

《今後の対応》

引き続き、被災状況等の情報収集を行うとともに、商工関係団体や企業等の要望等の把握に努める。

また、事業者の一刻も早い事業再開に向け、県の制度資金（外的変化対応資金）などにより支援する。



台風19号による被害について

令和元年10月15日 12:30

教育総務課

〈概要〉 現時点で収集した被害状況は以下のとおり

◎ 県立学校、市町村立学校等の被害の状況

校舎の床上浸水：小学校5校、県立高校1校 計6校
(うち小学校1校は復旧済み)

停電：小学校4校、中学校1校、県立高校2校 計7校
(うち小学校4校、中学校1校は復旧済み)

断水：小学校29校、中学校12校、県立高校7校、
特別支援学校6校 計54校
(うち小学校5校、県立高校1校は復旧済み)

※ その他、雨漏りや敷地、附帯施設等に被害が見られる。

◎ 休校の状況

以下の学校で校舎の浸水、通学路の安全確認や断水等のため本日(10/15(火))休校。明日(10/16(水))以降は検討中。

県立高校 29校

特別支援学校 7校

公立小中学校 79校

計115校

I 県立学校、県立施設等及び市町村公立小中学校の被災状況(主なもの)

1 県立高校、特別支援学校

No	方部	高等学校名(所在地)	被害状況等
1	県北	福島北高校(福島市)	ボイラー煙突倒壊
2	県中	田村高校(田村市)	校庭等崖崩れ
3	県南	修明高校(棚倉町)	ビニールハウス破損、倒木等
4	相双	相馬東高校(相馬市)	校舎1階浸水、断水、停電
5	相双	相馬農業高校(南相馬市)	農業管理等シャッター等破損
6	相双	ふたば未来学園学園(広野町)	校舎裏フェンス一部倒壊
7	いわき	いわき海星高校(いわき市)	屋上防水シート破損
8	いわき	好間高校(//)	体育館、柔道場床上浸水
9	いわき	聴覚支援平校(//)	校舎雨漏、浄化槽浸水・逆流

2 県立施設、出先機関

No	施設名等(所在地)	被害状況等
1	あづま荘(福島市)	地下室浸水(雨漏り)
2	図書館・美術館(福島市)	書庫・通用口(雨漏り)
3	教職員公舎(いわき市)	1階浸水

※ No2について復旧済み。

3 市町村公立小中学校

No	方部	教育委員会	学校名(被害状況等)
1	県北	伊達市	小国小(校舎浸水)
2	県北	川俣町	川俣小(校舎浸水)
3	県中	郡山市	永盛小・赤木小・小泉小(校舎浸水)
4	県中	石川町	石川小(法面崩れ)
5	県南	白河市	関辺小(校庭土砂崩れ)、東北中(ガラス破損)
6	南会津	下郷町	下郷中(裏の土手崩落)
7	南会津	檜枝岐村	檜枝岐小中(地下浸水)
8	相双	相馬市	中村二中(停電、雨漏り)
9	いわき	いわき市	平四小(体育館地下室浸水)、小川中(校庭冠水)

※ 橋の崩落、道路の寸断等により、登校に支障の出る可能性あり。
給食センターで、今後、断水等による調理困難が想定される。

II 県立学校及び市町村公立小中学校の休校の状況

1 県立学校

No	方部	学校名
1	県北	5校(梁川、保原、安達、二本松工、本宮)
2	県中	11校(安積、安積御館、郡山東、清陵情報、岩瀬農業、田村、船引、小野、郡山萌世、あぶくま支援、たむら支援)
3	会津	6校(若松商業、耶麻農業、西会津、大沼、坂下、会津農林)
4	相双	5校(相馬、相馬東、小高産業、新地、相馬支援)
5	いわき	9校(平工業、平商業、いわき光洋、好間、四倉、いわき支援、聴覚支援平校、平支援、富岡支援)
合計		36校

2 公立小中学校

No	市町村	休校数等
1	伊達市	21校(全公立小学校15校、中学校6校)
2	本宮市	3校(本宮小、まゆみ小、本宮一中)
3	郡山市	5校(小泉小、永盛小、赤木小、芳賀小、小田原中)
4	須賀川市	1校(阿武隈小)
5	田村市	1校(船引小)
6	塙町	2校(塙小、笹原小)
7	相馬市	13校(全公立小学校9校、中学校4校)
8	南相馬市	4校(鹿島小、八沢小、上真野小、鹿島中)
9	いわき市	29校(小学校18校、中学校11校)
合計		79校

台風19号の被害状況 (第5報)

令和元年10月15日 12時30分現在

企業局施設に関する被害状況、経過及び対応方針は次のとおりである。

1 好間工業用水道 (いわき市)

(1) 被害状況

赤井取水場が冠水しポンプが稼働停止となった。

(2) 経過

- ・ 工業用水の供給を現在も停止中。(13日午前3時55分～)
- ・ ユーザー企業(8社)には電話等により連絡済。
- ・ 取水場の復旧状況については次のとおり。

14日 周辺道路の冠水が解消。

取水場の排水作業を開始。

15日 午前9時までに排水作業が完了。

現在、ポンプの状況確認を実施中。

(3) 今後の対応方針

冠水したポンプの点検を進め状況確認をしながら、早期復旧を図る。
(復旧時期は未定)

2 相馬工業用水道 (相馬市、新地町)

(1) 被害状況

土砂崩れ等による導水管路での漏水のため、ユーザーへの配水が不能となった。(当該導水管路は相馬地方広域水道企業団の上水供給(相馬市、新地町、南相馬市鹿島区)と併用)

(2) 経過

- ・ 工業用水の供給を現在も停止中。(13日午前4時45分～)
- ・ ユーザー企業(11社)には電話等により連絡済。
- ・ 宇多川沿いの管路破損の復旧状況については次のとおり。

13日 関係機関(相双建設事務所、相馬地方広域水道企業団等)との協議を実施。

14日 被災箇所での測量調査及び流木等の撤去が完了。

15日 午前中に導水管設置の基礎工事が完了。

午後から導水管布設工事に着手。

(3) 今後の対応方針

その他の現地確認を継続するとともに関係機関との協議結果に基づき、導水管路の早期復旧を図る。(復旧時期は未定)

台風第19号による被害状況（第3報：病院局）

1 時点

令和元年10月15日（火）12：00現在

2 状況・対応等

- 各県立病院・診療所は、通常の診察体制としている
（多目的医療用ヘリについても運航している）
- 現時点では被災した他病院からの県立病院への転院依頼等は受けていない
（受入れ対応は可能）
- 矢吹病院から、D-PATに2名（看護師）、D-MATに1名（心理判定員）を出動させている

3 台風による影響

- 交通機関（JR在来線）の不通により、外来患者の通院に支障が生じている。（矢吹病院）

（再掲）各県立病院・診療所の状況

病 院 名	状 況
矢吹病院	○ 通常診察（人的・施設被害なし）
宮下病院	○ 通常診察（人的・施設被害なし）
南会津病院	○ 通常診察（人的・施設被害なし （雨漏り有））
ふたば医療センター附属病院	○ 通常診察（人的・施設被害なし （雨漏り有））
ふたば復興診療所（リカーレ）	○ 通常診察（人的・施設被害なし）
大野病院	※ 休止中（施設被害なし）

