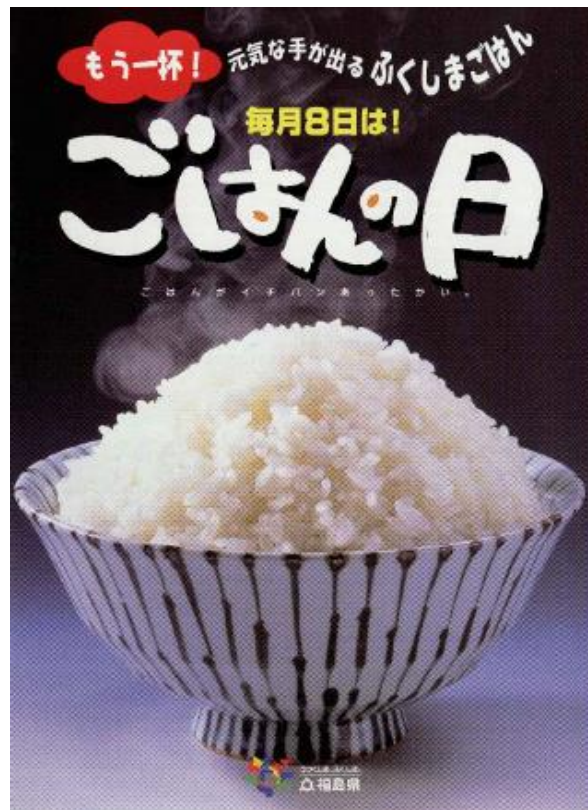


米穀の生産と流通に関する資料



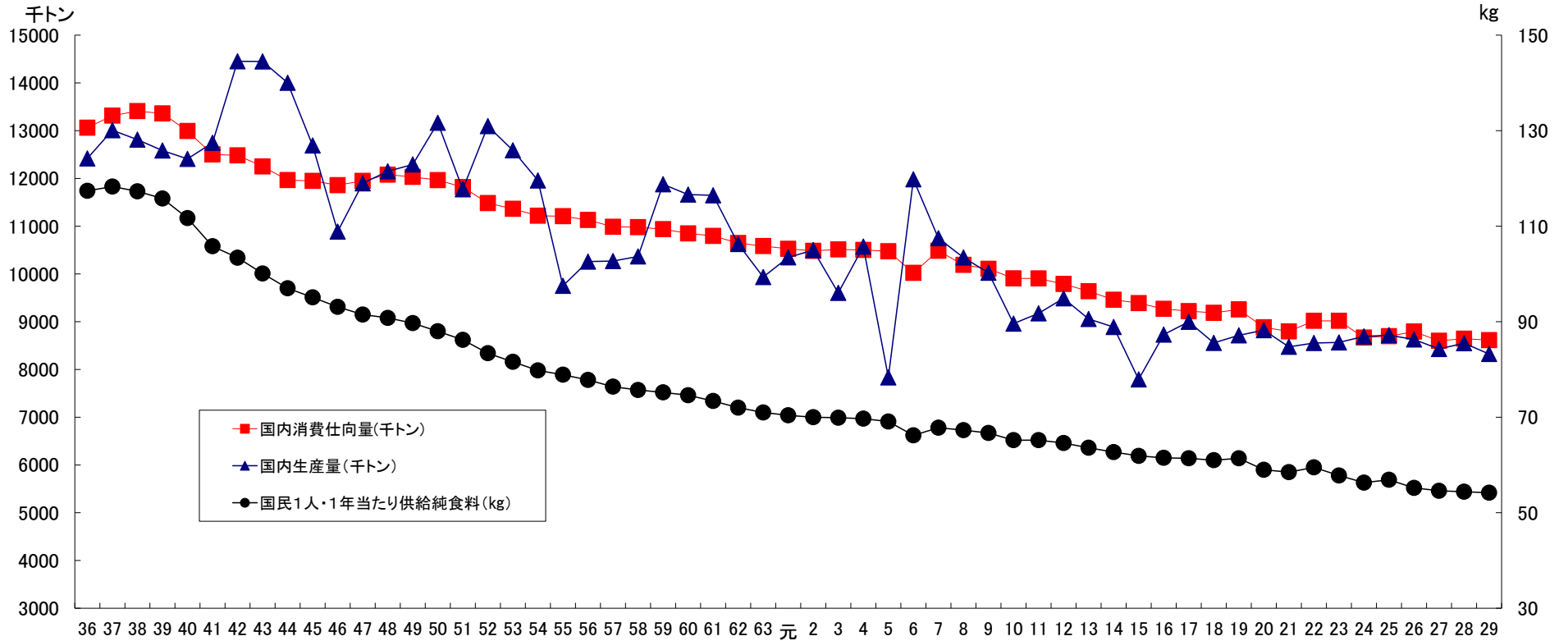
平成31年4月

福島県農林水産部
農産物流通課

目 次

1	米の需給	1
2	米の生産（水稻収穫量）	2
3	米の検査	3
4	米の流通	
	（1）福島県産米の販売地域等	4
	（2）福島県の有機・特裁・エコ米の販売地域等	6
5	年次別米の消費動向（二人以上の世帯の毎月の米の購入数量）	8
6	米の食味（米の食味ランキング：福島県）	9
	参考付録	10

1 米の需給



年 度	36	37	38	39	40	41	42	43	44	45	46	47	48	49	50	51	52	53	54	55	56	57	58	59
国内消費仕向量(千トン)	13,062	13,315	13,410	13,361	12,993	12,503	12,483	12,251	11,965	11,948	11,859	11,948	12,078	12,033	11,964	11,819	11,483	11,364	11,218	11,209	11,130	10,988	10,979	10,938
国内生産量(千トン)	12,419	13,009	12,812	12,584	12,409	12,745	14,453	14,449	14,003	12,689	10,887	11,897	12,149	12,292	13,165	11,772	13,095	12,589	11,958	9,751	10,259	10,270	10,366	11,878
国民1人・1年当たり供給純食料(kg)	117.4	118.3	117.3	115.8	111.7	105.8	103.4	100.1	97.0	95.1	93.1	91.5	90.8	89.7	88.0	86.2	83.4	81.6	79.8	78.9	77.8	76.4	75.7	75.2

年 度	60	61	62	63	H元	2	3	4	5	6	7	8	9	10	11	12	13	14	15	16	17	18	19	20
国内消費仕向量(千トン)	10,849	10,796	10,647	10,584	10,527	10,484	10,513	10,502	10,476	10,022	10,485	10,189	10,107	9,908	9,905	9,790	9,638	9,459	9,389	9,269	9,222	9,186	9,257	8,883
国内生産量(千トン)	11,662	11,647	10,627	9,935	10,347	10,499	9,604	10,573	7,834	11,981	10,748	10,344	10,025	8,960	9,175	9,490	9,057	8,889	7,792	8,730	8,998	8,556	8,714	8,823
国民1人・1年当たり供給純食料(kg)	74.6	73.4	72.0	71.0	70.4	70.0	69.9	69.7	69.1	66.2	67.8	67.3	66.7	65.2	65.2	64.6	63.6	62.7	61.9	61.5	61.4	61.0	61.4	59.0

年 度	21	22	23	24	25	26	27	28	29
国内消費仕向量(千トン)	8,797	9,018	9,018	8,667	8,697	8,839	8,600	8,644	8,614
国内生産量(千トン)	8,474	8,554	8,566	8,692	8,718	8,628	8,429	8,550	8,324
国民1人・1年当たり供給純食料(kg)	58.5	59.5	57.8	56.3	56.9	55.6	54.6	54.4	54.2

注：農林水産省「食料需給表」による。

2 米の生産（水稻収穫量）

年産	全 国					福 島 県				
	作 付 面 積	10 a 当 たり 収 量	10 a 当 たり 平 収	作 況 指 数	収 穫 量	作 付 面 積	10 a 当 たり 収 量	10 a 当 たり 平 収	作 況 指 数	収 穫 量
	ha	kg	kg		t	ha	kg	kg		t
昭 35	3,124,000	401	371	108	12,539,000	106,500	429	385	111	456,300
40	3,123,000	390	403	97	12,181,000	109,500	440	429	103	481,800
45	2,836,000	442	431	103	12,528,000	105,100	489	467	105	513,900
50	2,719,000	481	450	107	13,085,000	107,700	524	475	110	564,300
51	2,741,000	427	455	94	11,699,000	108,800	424	475	89	461,300
52	2,723,000	478	455	105	13,022,000	109,500	490	475	103	536,600
53	2,516,000	499	460	108	12,546,000	102,400	521	475	110	533,500
54	2,468,000	482	466	103	11,898,000	101,600	516	482	107	524,300
55	2,350,000	412	471	87	9,692,000	98,700	359	488	74	354,300
56	2,251,000	453	474	96	10,204,000	97,500	463	494	94	451,400
57	2,230,000	458	477	96	10,212,000	97,400	462	494	94	450,000
58	2,246,000	459	478	96	10,308,000	96,800	483	494	98	467,500
59	2,290,000	517	479	108	11,832,000	97,400	538	494	109	524,000
60	2,318,000	501	481	104	11,613,000	98,100	553	497	111	542,500
61	2,280,000	508	484	105	11,592,000	97,300	531	501	106	516,700
62	2,123,000	498	487	102	10,571,000	90,900	541	505	107	491,800
63	2,087,000	474	490	97	9,888,000	89,500	385	509	76	344,600
平 元	2,076,000	496	492	101	10,297,000	90,300	501	509	98	452,400
2	2,055,000	509	494	103	10,463,000	89,800	542	509	106	486,700
3	2,033,000	470	497	95	9,565,000	89,400	483	512	94	431,800
4	2,092,000	504	498	101	10,546,000	91,100	518	512	101	471,900
5	2,127,000	367	499	74	7,811,000	92,500	313	512	61	289,500
6	2,200,000	544	499	109	11,961,000	94,200	570	512	111	536,900
7	2,106,000	509	501	102	10,724,000	91,600	506	512	99	463,500
8	1,967,000	525	502	105	10,328,000	87,500	544	512	106	476,000
9	1,944,000	515	504	102	10,004,000	86,900	535	512	104	464,900
10	1,793,000	499	507	98	8,939,000	82,200	479	512	94	393,700
11	1,780,000	515	512	101	9,159,000	82,200	548	515	106	450,500
12	1,763,000	537	518	104	9,472,000	82,300	544	524	104	447,700
13	1,700,000	532	518	103	9,048,000	80,800	551	524	105	445,200
14	1,683,000	527	522	101	8,876,000	80,500	548	530	103	441,100
15	1,660,000	469	524	90	7,779,000	80,200	471	532	89	377,700
16	1,697,000	514	525	98	8,721,000	82,100	555	533	104	455,700
17	1,702,000	532	527	101	9,062,000	82,700	543	536	101	449,100
18	1,684,000	507	529	96	8,546,000	82,600	525	537	98	433,700
19	1,669,000	522	529	99	8,705,000	82,600	539	537	100	445,200
20	1,624,000	543	530	102	8,815,000	81,300	539	537	100	438,200
21	1,621,000	522	530	98	8,466,000	80,700	541	537	101	433,900
22	1,625,000	522	530	98	8,478,000	80,600	553	537	103	445,700
23	1,574,000	533	530	101	8,397,000	64,400	549	537	102	353,600
24	1,579,000	540	530	102	8,519,000	66,200	557	537	104	368,700
25	1,597,000	539	530	102	8,604,000	68,200	561	537	104	382,600
26	1,573,000	536	530	101	8,438,000	68,200	560	537	104	381,900
27	1,505,000	531	531	100	7,986,000	65,600	557	542	101	365,400
28	1,478,000	531	531	103	8,042,000	64,200	555	542	102	356,300
29	1,465,000	534	532	100	7,822,000	64,000	549	543	100	351,400

注：農林水産省「作物統計」による。

3 米の検査

単位：t、%

年産	全 国							福 島 県						
	検査数量 (玄米合計)	うち水稲うるち玄米（醸造用玄米を除く）						検査数量 (玄米合計)	うち水稲うるち玄米（醸造用玄米を除く）					
		検査数量	等 級 比 率						検査数量	等 級 比 率				
			1等	2等	3等	等外	規格外			1等	2等	3等	等外	規格外
9	5,768,971	5,545,833	80.1	17.5	1.5	0.4	0.5	267,341	263,132	89.6	9.0	0.8	0.6	0.0
10	4,876,544	4,578,951	78.3	17.9	2.5	0.4	0.9	193,027	188,587	71.8	25.2	2.5	0.2	0.2
11	5,014,606	4,706,944	62.8	31.2	4.2	0.4	1.4	236,095	230,122	85.3	13.7	1.0	0.0	0.0
12	5,187,565	4,890,871	78.6	18.8	1.9	0.3	0.3	221,036	215,932	87.5	11.4	0.9	0.0	0.2
13	4,934,620	4,687,716	75.8	21.4	1.7	—	1.0	216,055	212,397	90.4	8.8	0.7	—	0.0
14	4,989,724	4,776,549	70.5	25.5	2.0	—	1.9	233,154	230,064	88.0	11.1	0.9	—	0.0
15	4,122,622	3,936,238	73.9	21.0	2.1	—	2.9	202,636	199,247	86.0	11.6	1.5	—	0.8
16	5,008,526	4,770,829	71.0	22.1	3.9	—	3.0	281,631	276,026	89.4	9.8	0.7	—	0.1
17	5,324,298	5,047,547	75.1	19.8	3.3	—	1.8	276,277	269,204	84.2	14.6	0.9	—	0.3
18	5,042,904	4,776,481	78.4	17.2	2.4	—	2.0	265,321	257,529	92.8	6.2	0.7	—	0.3
19	5,056,402	4,805,870	79.6	16.6	2.0	—	1.8	270,700	264,489	92.5	6.6	0.6	—	0.3
20	5,354,999	5,093,440	80.0	16.7	1.5	—	1.8	274,744	268,363	91.5	7.3	0.6	—	0.6
21	5,073,498	4,818,603	85.1	12.1	1.0	—	1.8	275,866	268,561	93.9	5.2	0.4	—	0.4
22	5,140,201	4,859,642	62.0	32.3	3.1	—	2.5	279,786	270,898	74.8	23.5	1.3	—	0.4
23	5,050,298	4,753,195	80.8	16.0	1.3	—	2.0	218,687	209,272	95.7	3.7	0.3	—	0.3
24	5,342,982	5,041,489	78.4	18.1	1.6	—	1.9	253,760	248,057	89.0	10.1	0.5	—	0.3
25	5,473,059	5,205,717	79.0	17.4	1.8	—	1.8	272,523	267,556	91.8	6.5	0.6	—	1.1
26	5,555,800	5,274,672	81.4	15.3	1.3	—	2.0	275,153	270,289	92.0	6.5	0.5	—	1.0
27	5,200,940	4,868,582	82.5	14.1	1.7	—	1.7	250,994	244,474	90.5	7.7	0.4	—	1.4
28	5,285,586	4,928,745	83.4	13.6	1.4	—	1.7	259,704	252,532	94.6	3.8	0.3	—	1.3
29	5,088,712	4,763,550	82.3	14.2	1.6	—	1.9	256,840	250,580	91.3	6.8	0.5	—	1.4

- 注：1 農林水産省資料による。
 2 各年産とも生産年の翌年10月末現在（最終）の数値である。
 3 検査数量（玄米合計）は、水稲うるち玄米、醸造用玄米、水稲もち玄米、陸稲うるち玄米及び陸稲もち玄米の合計である。
 4 等外は、平成13年4月1日付けで廃止された。

4 米の流通

(1) 福島県産米の販売地域等

ア 米の販売地域（平成29年産米）

都道府県名	主食用 うるち米	酒造好適米	加工・原材料 うるち米及び かけ米	もち米	計	
北海道	1,004.8	0.0	0.0	16.0	1,020.8	
東北	青森	0.0	0.0	0.0	0.0	
	岩手	30.0	0.0	0.0	30.0	
	宮城	3,572.9	0.0	0.0	3,622.9	
	秋田	0.0	0.0	0.0	0.0	
	山形	220.0	138.5	10.0	383.5	
	東北計(福島を除く)	3,822.9	138.5	10.0	65.0	4,036.4
関東	茨城	1,554.6	0.0	0.0	340.6	1,895.2
	栃木	2,454.8	0.0	0.0	74.0	2,528.8
	群馬	198.2	0.0	0.0	0.0	198.2
	埼玉	21,211.1	0.0	0.0	60.0	21,271.1
	千葉	1,939.7	0.0	0.0	6.0	1,945.7
	東京	33,544.0	0.0	0.0	39.6	33,583.6
	神奈川	9,879.9	0.0	0.0	24.1	9,904.0
	山梨	586.4	0.0	0.0	0.0	586.4
	長野	63.0	0.0	0.0	0.0	63.0
	静岡	3,059.4	0.0	0.0	80.0	3,139.4
	関東計	74,491.2	0.0	0.0	624.3	75,115.5
北陸	新潟	2,831.9	0.0	621.0	19.0	3,471.9
	富山	0.0	0.0	0.0	0.0	0.0
	石川	0.0	0.0	0.0	0.0	0.0
	福井	129.6	0.0	0.0	0.0	129.6
	北陸計	2,961.5	0.0	621.0	19.0	3,601.5
東海	岐阜	0.0	0.0	0.0	0.0	0.0
	愛知	4,835.6	0.0	0.0	0.0	4,835.6
	三重	0.0	0.0	0.0	0.0	0.0
	東海計	4,835.6	0.0	0.0	0.0	4,835.6
近畿	滋賀	3,241.8	0.0	0.0	0.0	3,241.8
	京都	140.6	0.0	0.0	0.0	140.6
	大阪	3,101.7	0.0	0.0	13.6	3,115.3
	兵庫	4,293.7	0.0	0.0	85.3	4,379.0
	奈良	889.0	0.0	0.0	0.0	889.0
	和歌山	1,875.9	0.0	0.0	73.8	1,949.7
	近畿計	13,542.7	0.0	0.0	172.7	13,715.4
中国・四国	鳥取	0.0	0.0	0.0	0.0	0.0
	島根	0.0	0.0	0.0	0.0	0.0
	岡山	1,156.7	0.0	0.0	0.0	1,156.7
	広島	394.3	0.0	0.0	0.0	394.3
	山口	0.5	0.0	0.0	0.0	0.5
	徳島	21.6	0.0	0.0	0.0	21.6
	香川	37.8	0.0	0.0	0.0	37.8
	愛媛	0.0	0.0	0.0	0.0	0.0
	高知	0.0	0.0	0.0	0.0	0.0
	中国・四国計	1,610.9	0.0	0.0	0.0	1,610.9
九州	福岡	598.1	0.0	0.0	0.0	598.1
	佐賀	50.8	0.0	0.0	0.0	50.8
	長崎	0.0	0.0	0.0	0.0	0.0
	熊本	6.0	0.0	0.0	0.0	6.0
	大分	105.0	0.0	0.0	0.0	105.0
	宮崎	0.0	0.0	0.0	0.0	0.0
	鹿児島	0.0	0.0	0.0	0.0	0.0
	九州計	759.8	0.0	0.0	0.0	759.8
沖縄	3,729.2	0.0	0.0	0.0	3,729.2	
県外計	107,478.9	138.5	631.0	897.0	109,145.4	
県内	125,941.6	2,358.2	1,818.7	1,645.8	131,764.3	
合計	233,420.5	2,496.7	2,449.7	2,542.8	240,909.7	

注：1 県農産物流通課「平成29年産米に関する販売状況等調査」による。

2 数値は、調査協力を得られたJA（6）、集荷・販売業者（10）の集計結果であり、平成30年10月末現在の状況である。

3 県外販売分の一部地域が特定できないものを含んでいる。

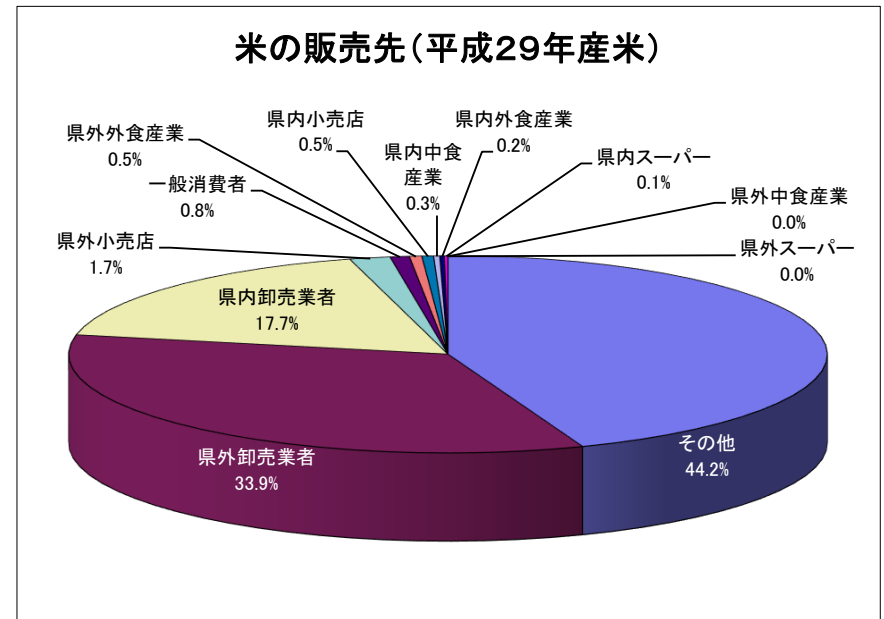
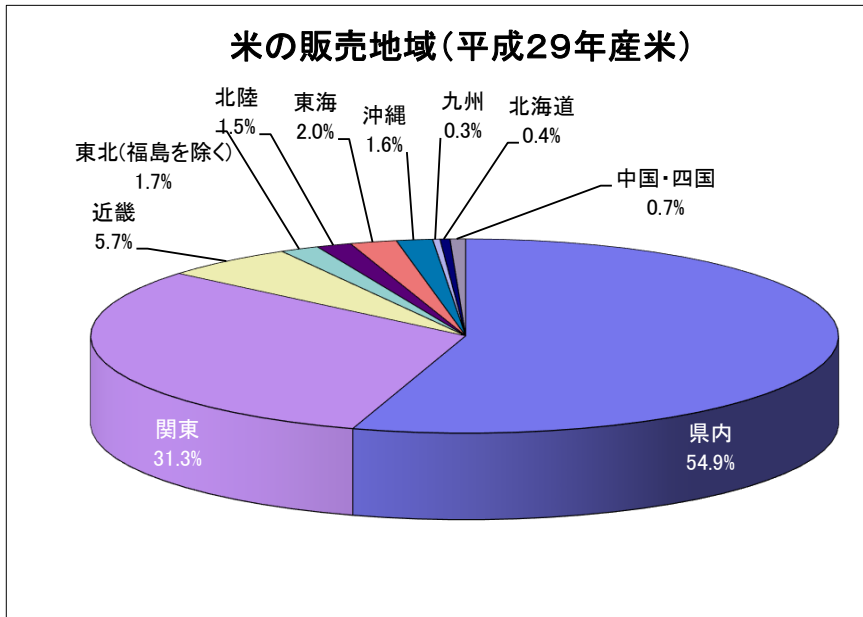
4 「関東」、「北陸」等の地域については、農林水産省の各地方農政局が所管する地域で区分している。

イ 米の販売先（平成29年産米）

単位：玄米 t

卸売業者		小売店		スーパー・量販店		外食産業等		中食産業		一般消費者	その他	計
県内	県外	県内	県外	県内	県外	県内	県外	県内	県外			
28,817	55,280	806	2,814	237	14	318	857	425	0	1,331	72,104	163,002

- 注：1 県農産物流通課「平成29年産米に関する販売状況等調査」による。
- 2 数値は、調査協力の得られたJA（6）、集荷・販売業者（10）の集計結果であり、平成30年10月末現在の状況である。
- 3 四捨五入の関係で、内訳の和が合計と一致しない場合がある。
- 4 調査対象者の集計都合によりP4の表の数値と一致しない。



(2) 福島県の有機・特裁・エコ米の販売地域等

ア 有機・特裁・エコ米の販売地域（平成29年産米）

単位：玄米 t

区 分	県内	北海道	東北 (福島県 を除く)	関東	北陸	東海	近畿	中国・四 国	九州	沖縄	計
有機栽培米	72	0	0	19	0	0	0	0	0	0	90
特別栽培米	7,507	228	101	5,294	205	459	719	152	164	0	14,829
エコファーマーにより 栽培された米	25,334	44	951	20,753	238	285	3,549	1,137	378	1,263	53,931
計	32,912	273	1,051	26,066	443	743	4,269	1,290	541	1,263	68,851

注：1 県農産物流通課「平成29年産米に関する販売状況等調査」による。

2 数値は、「平成29年産米に関する販売状況等調査」における調査対象のうち、有機、特裁、エコ米の取扱いのあるJA（5）、米穀の集荷・販売業者（9）の集計結果であり、平成30年10月末現在の数値である。

3 四捨五入の関係で、内訳の和が合計と一致しない場合がある。

イ 有機・特裁・エコ米の販売先（平成29年産米）

単位：玄米 t

区 分	米穀卸へ の販売	外食産業 への販売	中食産業 への販売	小売店・ 量販店へ の販売	消費者へ の 直接販売	その他	計
有機栽培米	70	0	0	2	12	7	90
特別栽培米	14,487	0	47	105	159	26	14,824
エコファーマーにより 栽培された米	53,770	36	0	122	3	0	53,932
計	68,327	37	47	229	174	32	68,846

注：1 県農産物流通課「平成29年産米に関する販売状況等調査」による。

2 数値は、「平成29年産米に関する販売状況等調査」における調査対象のうち、有機、特裁、エコ米の取扱いのあるJA（5）、米穀の集荷・販売業者（9）の集計結果であり、平成30年10月末現在の数値である。

3 四捨五入の関係で、内訳の和が合計と一致しない場合がある。

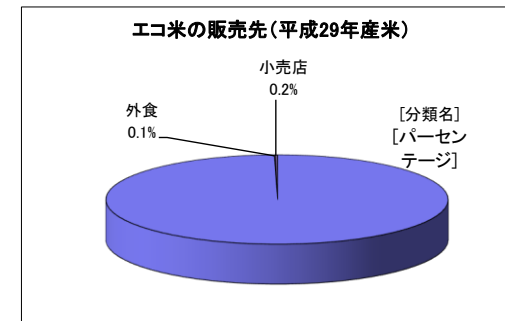
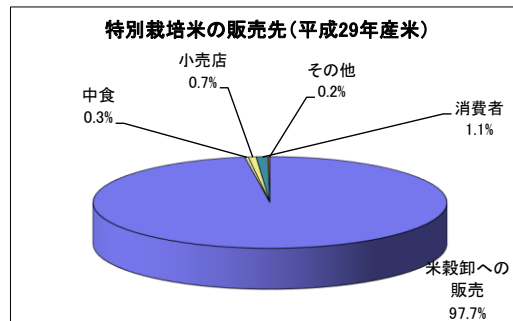
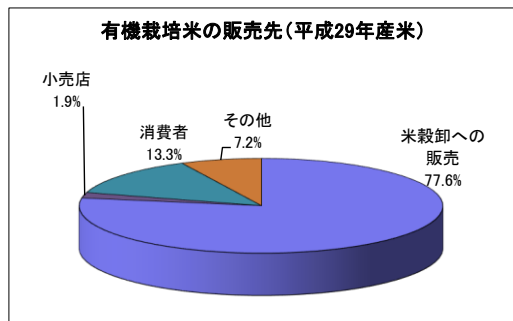
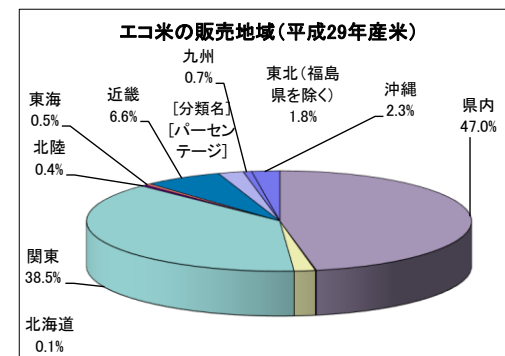
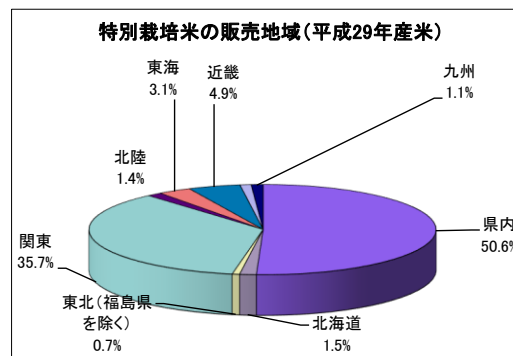
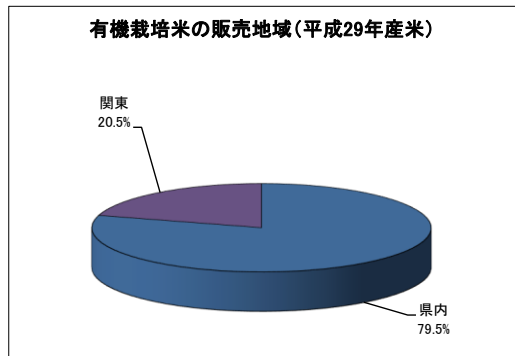
ウ 有機・特裁・エコ米一般の米との販売（集荷）価格の比較（平成29年産米）

	同等	1割高	2割高	3割高	4割高	5割高	5割高以上
有機栽培米			1		1	1	1
特別栽培米	3	8	1	1	2	2	
エコファーマーにより栽培された米	3		1				

注：1 県農産物流通課「平成29年産米に関する販売状況等調査」による。

2 数値は、「平成29年産米に関する販売状況等調査」における調査対象のうち、有機、特裁、エコ米の取扱いのあるJA（5）、米穀の集荷・販売業者（9）の集計結果であり、平成30年10月末現在の数値である。

3 数値は、該当する価格帯へ回答があった数であり、複数回答である。



5 年次別米の消費動向(二人以上の世帯の毎月の米の購入数量)

1 時系列集計

年月	購入数量(kg)
H23.1	4.79
H23.2	5.11
H23.3	7.44
H23.4	5.95
H23.5	5.76
H23.6	5.84
H23.7	5.91
H23.8	6.11
H23.9	8.52
H23.10	11.67
H23.11	6.54
H23.12	6.87
H24.1	4.58
H24.2	5.15
H24.3	5.81
H24.4	5.93
H24.5	6.09
H24.6	5.75
H24.7	5.56
H24.8	5.99
H24.9	8.22
H24.10	11.13
H24.11	7.40
H24.12	7.19
H25.1	4.55
H25.2	5.06
H25.3	6.03
H25.4	5.98
H25.5	5.92
H25.6	5.90
H25.7	5.55
H25.8	5.77
H25.9	8.54
H25.10	9.06
H25.11	6.75
H25.12	6.24
H26.1	4.15
H26.2	4.98
H26.3	7.26
H26.4	4.47
H26.5	5.38
H26.6	5.33
H26.7	5.08
H26.8	5.63
H26.9	7.69
H26.10	9.01
H26.11	6.70
H26.12	7.28
H27.1	4.06
H27.2	5.03
H27.3	5.69
H27.4	5.50
H27.5	5.35
H27.6	5.32
H27.7	5.26
H27.8	5.20
H27.9	6.44
H27.10	9.25
H27.11	5.69
H27.12	6.61
H28.1	4.18
H28.2	5.28
H28.3	5.52
H28.4	5.34
H28.5	5.43
H28.6	5.00
H28.7	5.39
H28.8	8.12
H28.9	6.91
H28.10	8.12
H28.11	6.21
H28.12	6.12
H29.1	3.92
H29.2	4.48
H29.3	5.09
H29.4	5.23
H29.5	4.84
H29.6	4.88
H29.7	4.86
H29.8	6.26
H29.9	4.88
H29.10	4.86
H29.11	6.26
H29.12	6.28

2-1 月別集計

年月	購入数量(kg)	対H27比	対H26比	対H25比	対H24比	対H23比	対H22比	備考	
1月	H23.1	4.79	-	-	-	-	-		
	H24.1	4.58	-	-	-	-	95.6%		
	H25.1	4.55	-	-	-	99.3%	95.0%		
	H26.1	4.15	-	-	-	91.2%	90.6%	86.6%	
	H27.1	4.06	-	-	97.8%	89.2%	88.6%	84.8%	
	H28.1	4.18	-	103.0%	100.7%	91.9%	91.3%	87.3%	
	H29.1	3.92	93.8%	96.6%	94.5%	86.2%	85.6%	81.8%	▲
	H23.2	5.11	-	-	-	-	-	-	
	H24.2	5.15	-	-	-	-	-	100.8%	
2月	H25.2	5.06	-	-	-	98.3%	99.0%		
	H26.2	4.98	-	-	-	98.4%	96.7%	97.5%	
	H27.2	5.03	-	-	101.0%	99.4%	97.7%	98.4%	
	H28.2	5.28	-	105.0%	106.0%	104.3%	102.5%	103.3%	
	H29.2	4.48	84.8%	89.1%	90.0%	88.5%	87.0%	87.7%	▲
	H23.3	7.44	-	-	-	-	-	-	
	H24.3	5.81	-	-	-	-	-	78.1%	
	H25.3	6.03	-	-	-	-	103.8%	81.0%	
	H26.3	7.26	-	-	-	120.4%	125.0%	97.6%	
3月	H27.3	5.69	-	-	78.4%	94.4%	97.9%	76.5%	
	H28.3	5.52	-	97.0%	76.0%	91.5%	95.0%	74.2%	
	H29.3	5.09	92.2%	89.5%	70.1%	84.4%	87.6%	68.4%	▲
	H23.4	5.95	-	-	-	-	-	-	
	H24.4	5.93	-	-	-	-	-	99.7%	
	H25.4	5.98	-	-	-	-	100.8%	100.5%	
	H26.4	4.47	-	-	-	74.7%	75.4%	75.1%	
	H27.4	5.50	-	-	123.0%	92.0%	92.7%	92.4%	
	H28.4	5.34	-	97.1%	119.5%	89.3%	90.1%	89.7%	
4月	H29.4	5.23	97.9%	95.1%	117.0%	87.5%	88.2%	87.9%	▲
	H23.5	5.76	-	-	-	-	-	-	
	H24.5	6.09	-	-	-	-	-	105.7%	
	H25.5	5.92	-	-	-	-	97.2%	102.8%	
	H26.5	5.38	-	-	-	90.9%	88.3%	93.4%	
	H27.5	5.35	-	-	99.4%	90.4%	87.8%	92.9%	
	H28.5	5.43	-	101.5%	100.9%	91.7%	89.2%	94.3%	
	H29.5	4.84	89.1%	90.5%	90.0%	81.8%	79.5%	84.0%	▲
	H23.6	5.84	-	-	-	-	-	-	
6月	H24.6	5.75	-	-	-	-	-	98.5%	
	H25.6	5.90	-	-	-	-	102.6%	101.0%	
	H26.6	5.33	-	-	-	90.3%	92.7%	91.3%	
	H27.6	5.32	-	-	99.8%	90.2%	92.5%	91.1%	
	H28.6	5.00	-	94.0%	93.8%	84.7%	87.0%	85.6%	
	H29.6	4.88	97.6%	91.7%	91.6%	82.7%	84.9%	83.6%	▲
	H23.7	5.91	-	-	-	-	-	-	
	H24.7	5.56	-	-	-	-	-	94.1%	
	H25.7	5.55	-	-	-	-	99.8%	93.9%	
7月	H26.7	5.08	-	-	-	91.5%	91.4%	86.0%	
	H27.7	5.26	-	-	103.5%	94.8%	94.6%	89.0%	
	H28.7	5.39	-	102.5%	106.1%	97.1%	96.9%	91.2%	
	H29.7	4.86	90.2%	92.4%	95.7%	87.6%	87.4%	82.2%	▲
	H23.8	6.11	-	-	-	-	-	-	
	H24.8	5.99	-	-	-	-	-	98.0%	
	H25.8	5.77	-	-	-	-	96.3%	94.4%	
	H26.8	5.63	-	-	-	97.6%	94.0%	92.1%	
	H27.8	5.20	-	-	92.4%	90.1%	86.8%	85.1%	
8月	H28.8	5.21	-	100.2%	92.5%	90.3%	87.0%	85.3%	
	H29.8	5.07	97.3%	97.5%	90.1%	87.9%	84.6%	83.0%	▲
	H23.9	8.52	-	-	-	-	-	-	
	H24.9	8.22	-	-	-	-	-	96.5%	
	H25.9	8.54	-	-	-	-	103.9%	100.2%	
	H26.9	7.69	-	-	-	90.0%	93.6%	90.3%	
	H27.9	6.44	-	-	83.7%	75.4%	78.3%	75.6%	
	H28.9	6.91	-	107.3%	89.9%	80.9%	84.1%	81.1%	
	H29.9	7.78	112.6%	120.8%	101.2%	91.1%	94.6%	91.3%	
10月	H23.10	11.67	-	-	-	-	-	-	
	H24.10	11.13	-	-	-	-	-	95.4%	
	H25.10	9.06	-	-	-	-	81.4%	77.6%	
	H26.10	9.01	-	-	-	99.4%	81.0%	77.2%	
	H27.10	9.25	-	-	102.7%	102.1%	83.1%	79.3%	
	H28.10	8.12	-	87.8%	90.1%	89.6%	73.0%	69.6%	
	H29.10	8.38	103.2%	90.6%	93.0%	92.5%	75.3%	71.8%	
	H23.11	6.54	-	-	-	-	-	-	
	H24.11	7.40	-	-	-	-	-	113.1%	
11月	H25.11	6.75	-	-	-	-	91.2%	103.2%	
	H26.11	6.70	-	-	-	99.3%	90.5%	102.4%	
	H27.11	5.69	-	-	84.9%	84.3%	76.9%	87.0%	
	H28.11	6.21	-	109.1%	92.7%	92.0%	83.9%	95.0%	
	H29.11	6.26	100.8%	110.0%	93.4%	92.7%	84.6%	95.7%	
	H23.12	6.87	-	-	-	-	-	-	
	H24.12	7.19	-	-	-	-	-	104.7%	
	H25.12	6.24	-	-	-	-	86.8%	90.8%	
	H26.12	7.28	-	-	-	116.7%	101.3%	106.0%	
12月	H27.12	6.61	-	-	90.8%	105.9%	91.9%	96.2%	
	H28.12	6.12	-	92.6%	84.1%	98.1%	85.1%	89.1%	
	H29.12	6.28	102.6%	95.0%	86.3%	100.6%	87.3%	91.4%	

※総務省家計調査よりデータ引用

※月別集計の備考欄▲は、平成29年産米の購入数量が前年に比べて下回ったことを表す。

6 米の食味（米の食味ランキング：福島県）

地 区	品 種	元年産	2年産	3年産	4年産	5年産	6年産	7年産	8年産	9年産	10年産	11年産
会津	コシヒカリ	A	A	特A	A	—	特A	A	特A	特A	特A	特A
中通	コシヒカリ	特A	特A	特A	A	—	特A	特A	A	特A	A	A
浜通	コシヒカリ	特A	A	特A	A	—	A	A	A	A	A	A
会津	ひとめぼれ											
中通	ひとめぼれ				A	—	A	A	A	A	特A	A
会津	初星	A	A	A	A	—	A'	A	A	A		
中通	初星	A'	A	A	A'	—	A	A	A'	A'	A'	A'
浜通	初星	A'	A'	A	A	—	A	A	A	A		
会津	ササニシキ	A'	A'	A	特A	—	A	A	A	A'	A'	
会津	チヨニシキ	A'	A	A	A	—	A'	A	A'	A'		
会津	はなの舞	A'	A	A								

地 区	品 種	12年産	13年産	14年産	15年産	16年産	17年産	18年産	19年産	20年産	21年産	22年産
会津	コシヒカリ	特A	特A	特A	—	特A	特A	特A	特A	特A	特A	特A
中通	コシヒカリ	A	特A	特A	—	特A	特A	特A	特A	A	A	A
浜通	コシヒカリ	A	A	A	—	A	特A	A	A'	A	A	A
会津	ひとめぼれ					A	A	A	A	A'	特A	特A
中通	ひとめぼれ	A	A	特A	—	特A	A	A	A	特A	特A	A

地 区	品 種	23年産	24年産	25年産	26年産	27年産	28年産	29年産	30年産
会津	コシヒカリ	特A	A	特A	特A	特A	特A	特A	特A
中通	コシヒカリ	A	A	A	特A	特A	特A	A	A
浜通	コシヒカリ	A	A	A	A	A	特A	特A	特A
会津	ひとめぼれ	特A	特A	特A	特A	特A	A	特A	特A
中通	ひとめぼれ	特A	A	特A	特A	特A	A	特A	特A
	天のつぶ		A	A'	A	A'	A	A	A
	里山のつぶ							A'	特A

- 注：1 （財）日本穀物検定協会の資料による。
 2 現在のランクは平成元年より設定されており、「特A」、「A」、「A'」、「B」、「B'」の5段階評価である。
 3 表の空欄は食味試験の対象とされなかったもの、「—」は作柄不良のために取りまとめが行われなかったものである。
 4 30年産里山のつぶは参考品種としての評価である。

参 考 付 録

もう一杯！ 元気な手が出るぶくしまごはん

毎月8日は！

ごはんの日

1 「ごはんの日推進要綱」（平成13年6月12日福島県制定）

（趣 旨）

第1 近年、食生活の変化に伴い、主食である米の消費量が減少する一方、畜産物、油脂類等の消費が増加した結果、栄養バランスの取れた「日本型食生活」の良さが失われ、栄養の過剰摂取や偏りさらには生活習慣病の増加など様々な問題が生じています。

このため、ごはん食の良さと健康的で豊かな「日本型食生活」を啓発するとともに、県産米の一層の消費拡大を推進するため、毎月1回ごはんの日を設け、広く県民に福島のごはんをしっかりと食べていただくよう呼びかけるものです。

（ごはんの日）

第2 ごはんの日は毎月8日とします。

（推進方法）

第3 県は、ごはんの日を中心として第1の趣旨にふさわしい事業を行い、ごはんの日が県民に広く周知され、浸透するよう推進するものとします。

2 県は、市町村その他の団体に、ごはんの日を中心として第1の趣旨にふさわしい事業を行うよう協力を求めるものとします。

3 県は、前2項により行われる事業について、広く県民に参加を呼びかけるものとします。

（その他）

第4 この要綱に定めるもののほか、必要な事項は知事が別に定めるものとします。

附 則

この要綱は平成13年6月12日から施行します。