

【いわき市と川内村を結ぶバイパス工事の進み具合をお知らせします。】

工事の進捗率 (令和元年9月末現在)

51.4 %

十文字工区バイパス計画延長6.2kmのうち、県施工延長L=2.9kmの工事進捗割合を表しております。

計画図

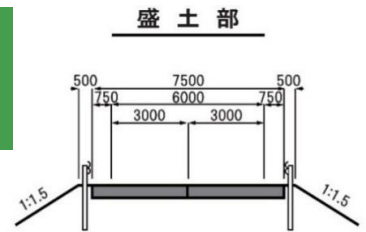


施工状況

現在、道路改良工事と橋梁1橋を施工中です。

内倉湿原1号橋と2工区道路改良工事の施工状況についてお知らせします。

計画断面

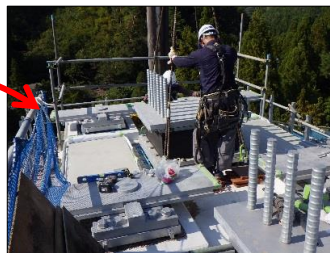
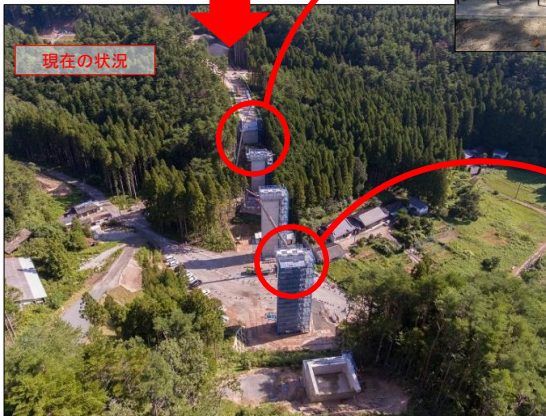


内倉湿原 1号橋

1 下部工(橋台、橋脚)が完成し、足場などの作業環境を整えています。



作業員が行き来するためのワイヤーブリッジ(吊り足場)を設置しています。



橋桁が乗る支承部を設置しています。

2工区 道路改良

2 工事の進捗を上げるため、2号橋からのアプローチ道路を構築しています。7号補強土壁を立ち上げながら先線へ重機や資材を搬入する工事用道路を造っています。

