

議案第2016号

いわき都市計画道路の変更について

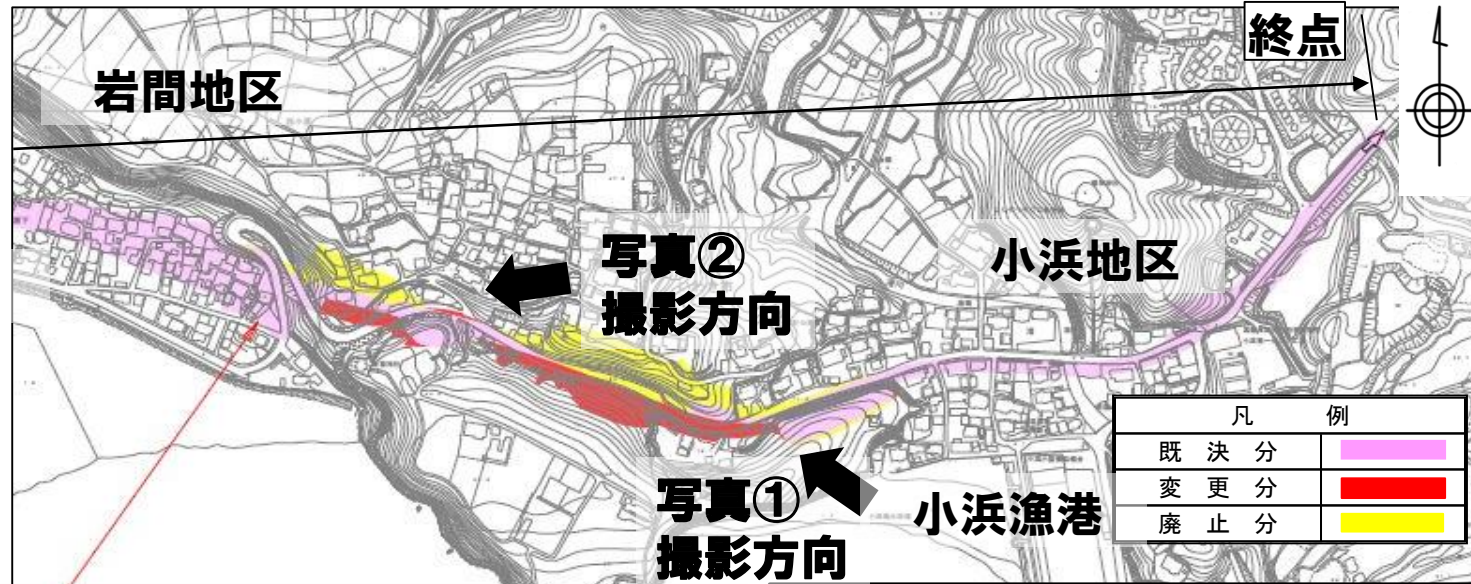
- (3 ・ 4 ・ 1 1 1号 勿来小浜線) . . . ①
- (3 ・ 5 ・ 1 2 8号 久之浜港線) . . . ②
- (3 ・ 6 ・ 1 7 4号 豊間四倉線) . . . ③

県決定

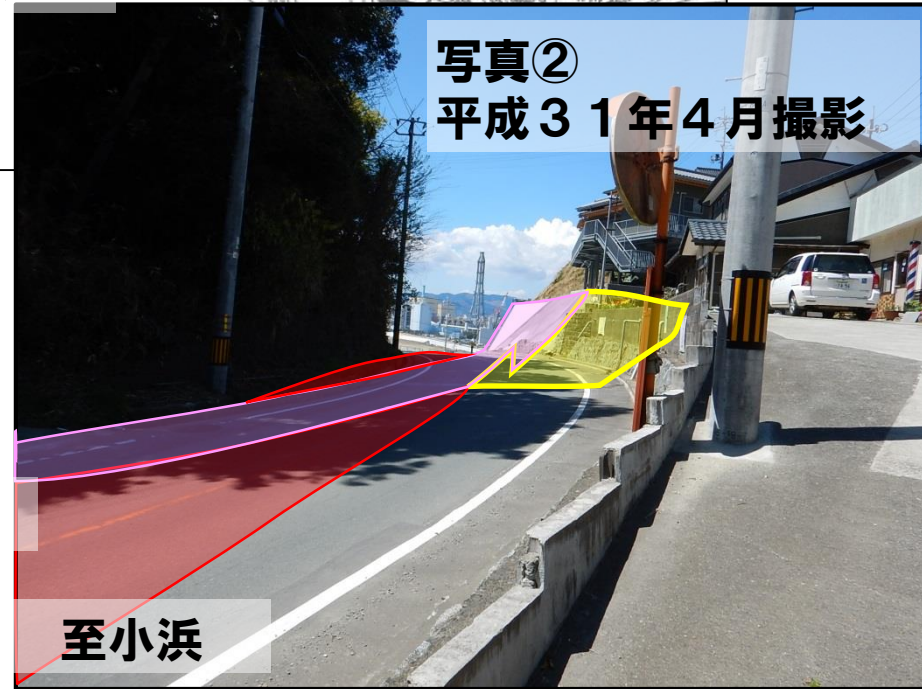
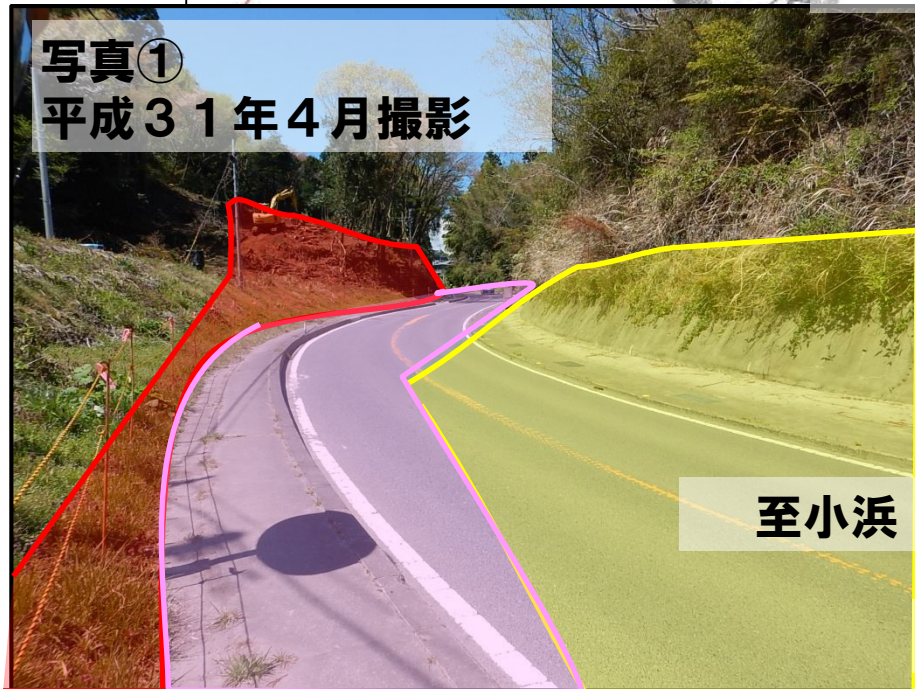
①都市計画道路3・4・111号 勿来小浜線【位置図】

○変更
延長 約9,820m
→約9,840m
(+20m)

至勿来
勿来火力発電所

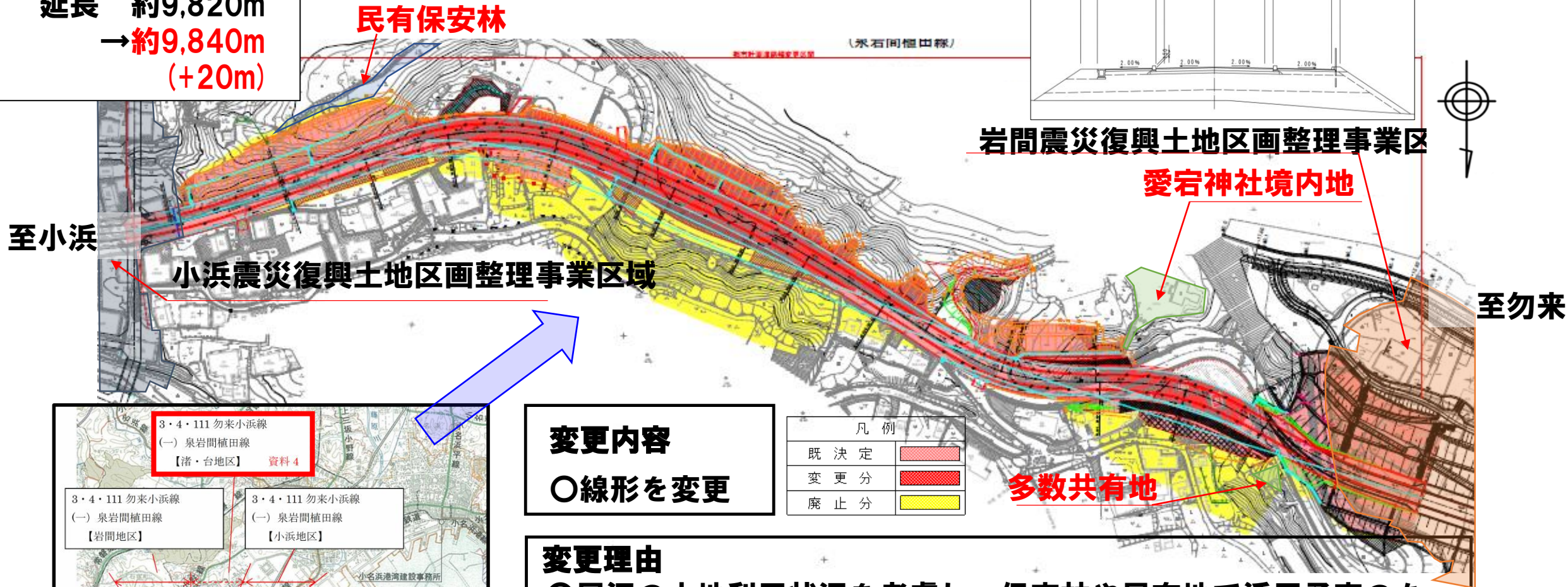
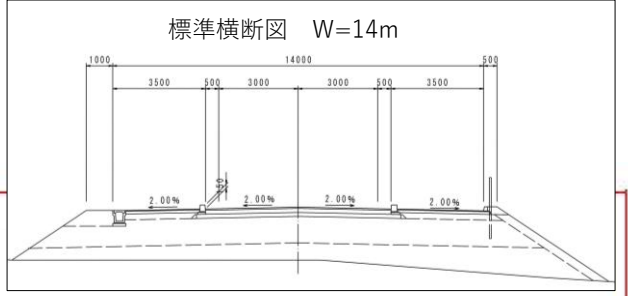


至小浜



①都市計画道路_3・4・111号 勿来小浜線 【平面図（台工区）】

○変更
延長 約9,820m
→約9,840m
(+20m)



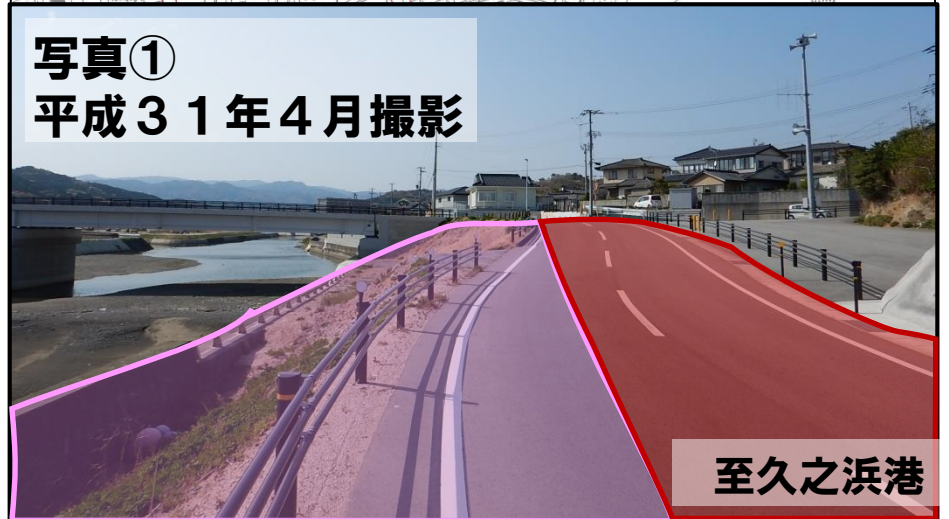
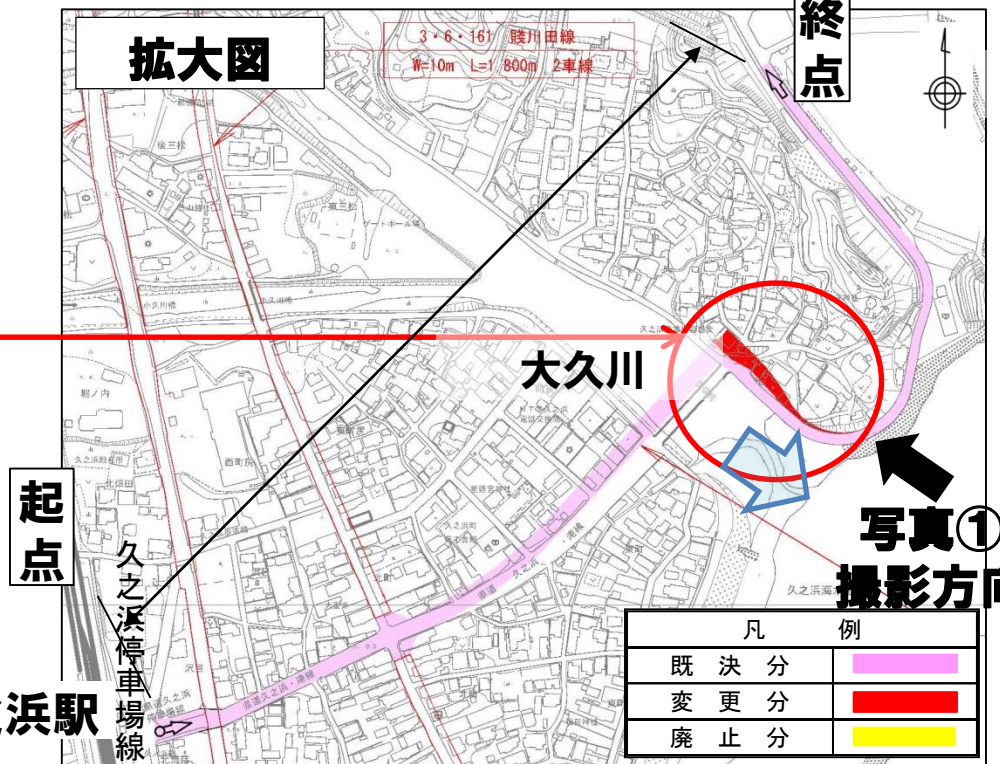
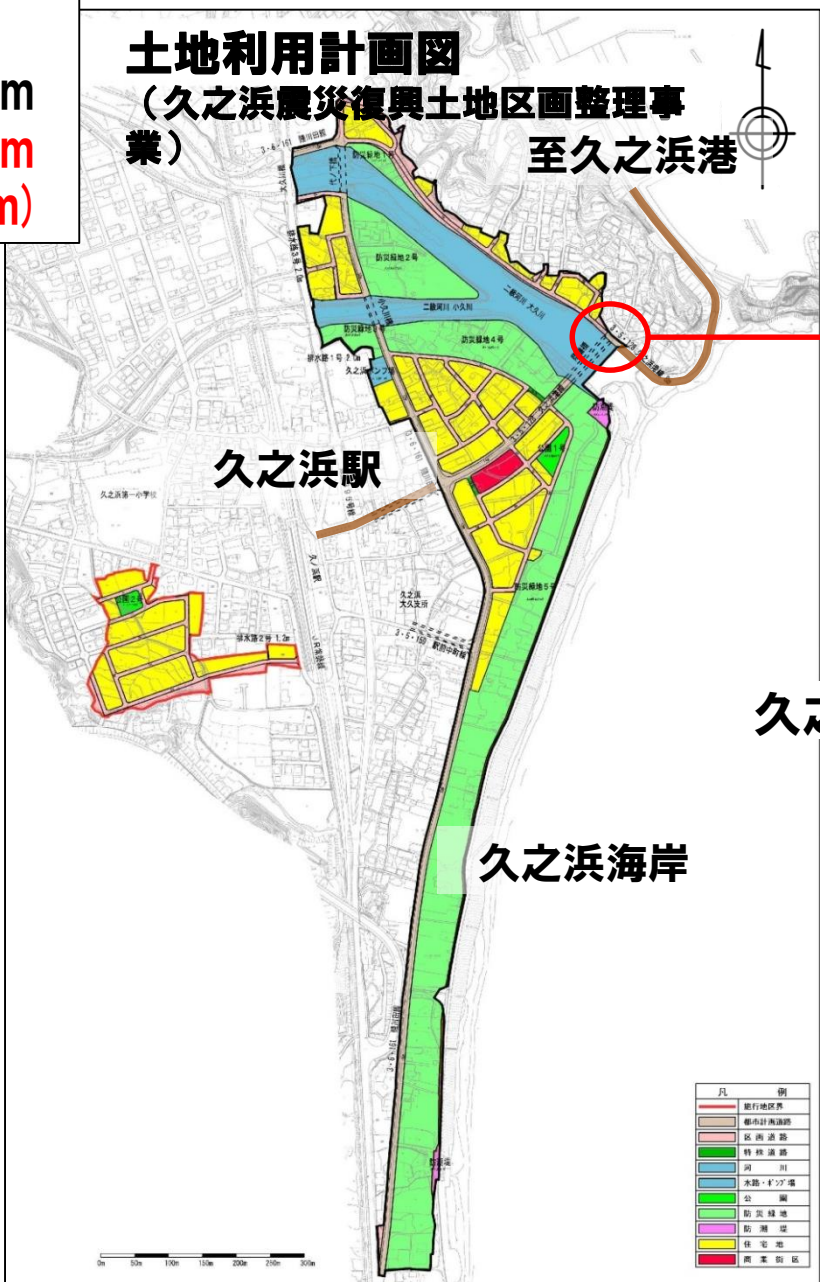
変更内容
○線形を変更

凡例	
既決定	
変更分	
廃止分	

変更理由
○周辺の土地利用状況を考慮し、保安林や民有地で活用予定のある箇所を道路範囲から除外するなど、北側現況市道や民地への影響及び土地改変の範囲を最小限にするため、道路線形を見直し、路線延長を変更する。

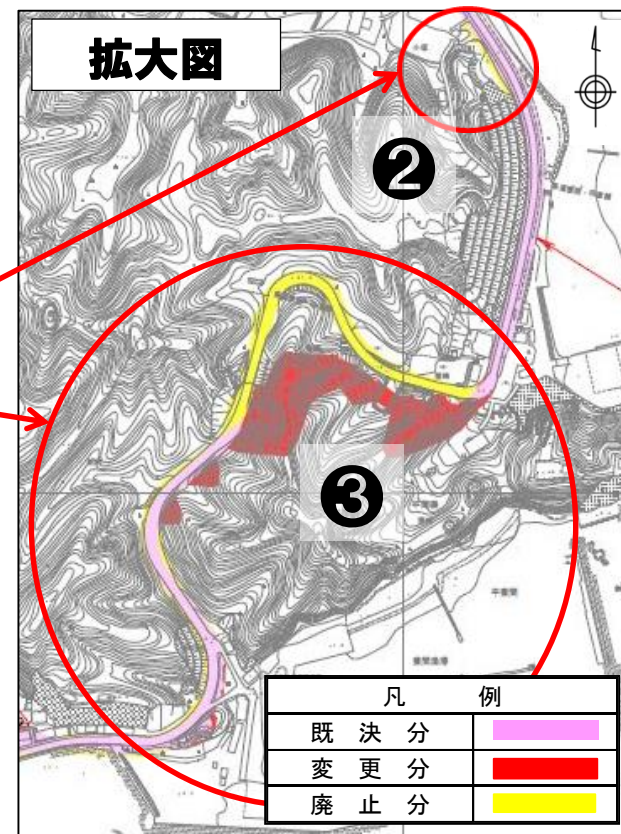
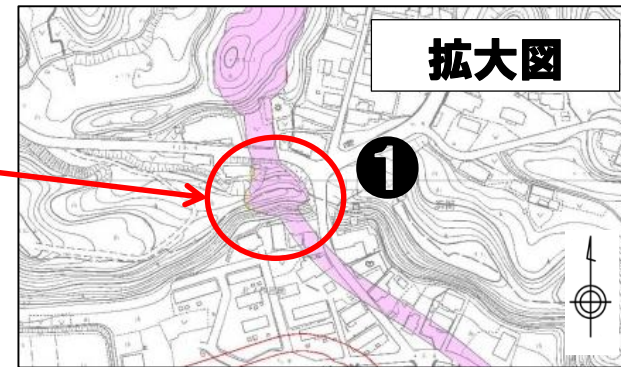
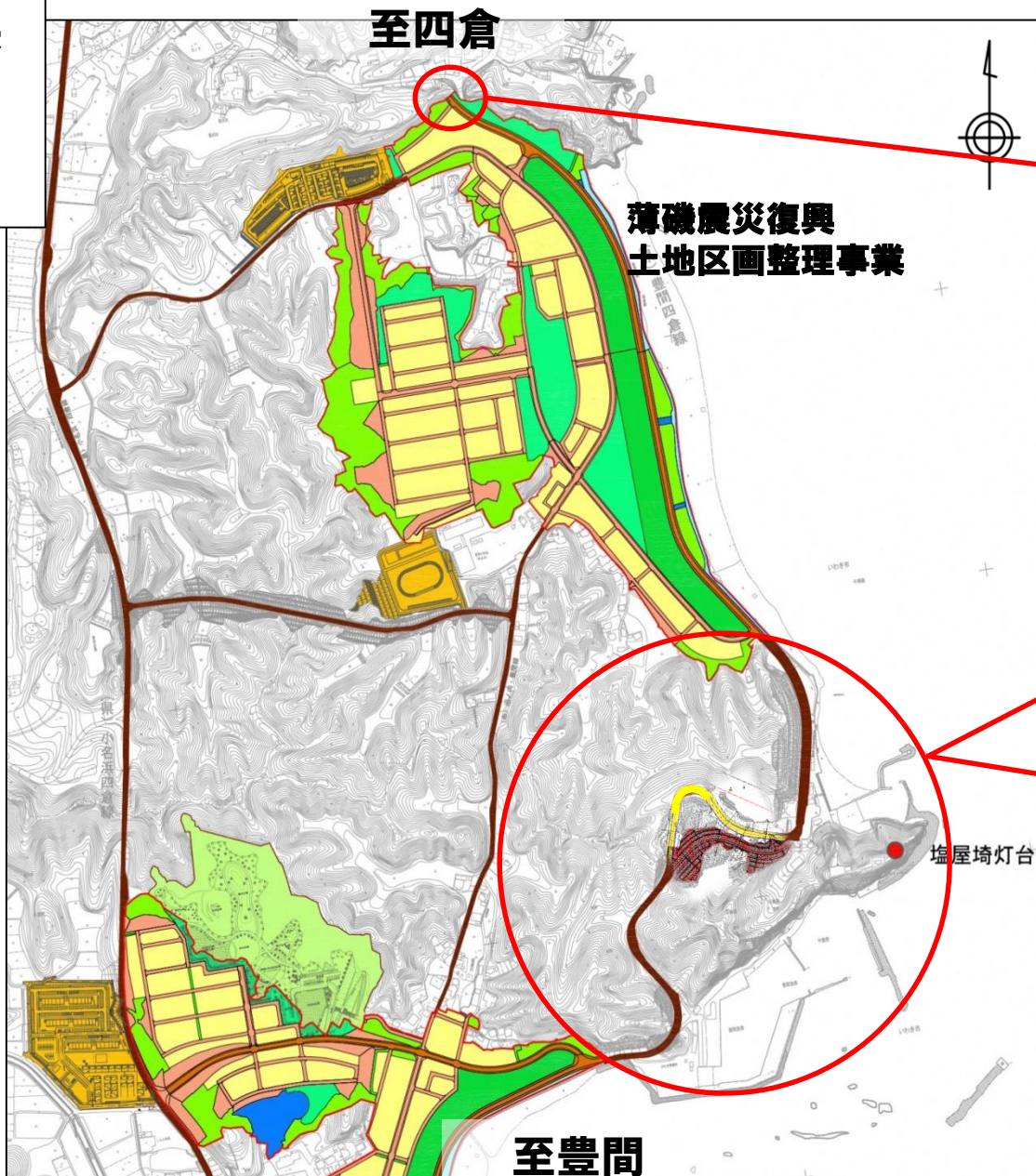
②都市計画道路3・5・128号 久之浜港線 【位置図】

○変更
延長約1,050m
→約1,060m
(+10m)



③都市計画道路 3・6・174号 豊間四倉線【位置図】

○変更 延長
約14,950m
→約14,820m
(-130m)



凡 例	
既 決 分	（pink line)
変 更 分	（red line)
廃 止 分	（yellow line)

③都市計画道路 3・6・174号 豊間四倉線【平面図(沼ノ内工区)】

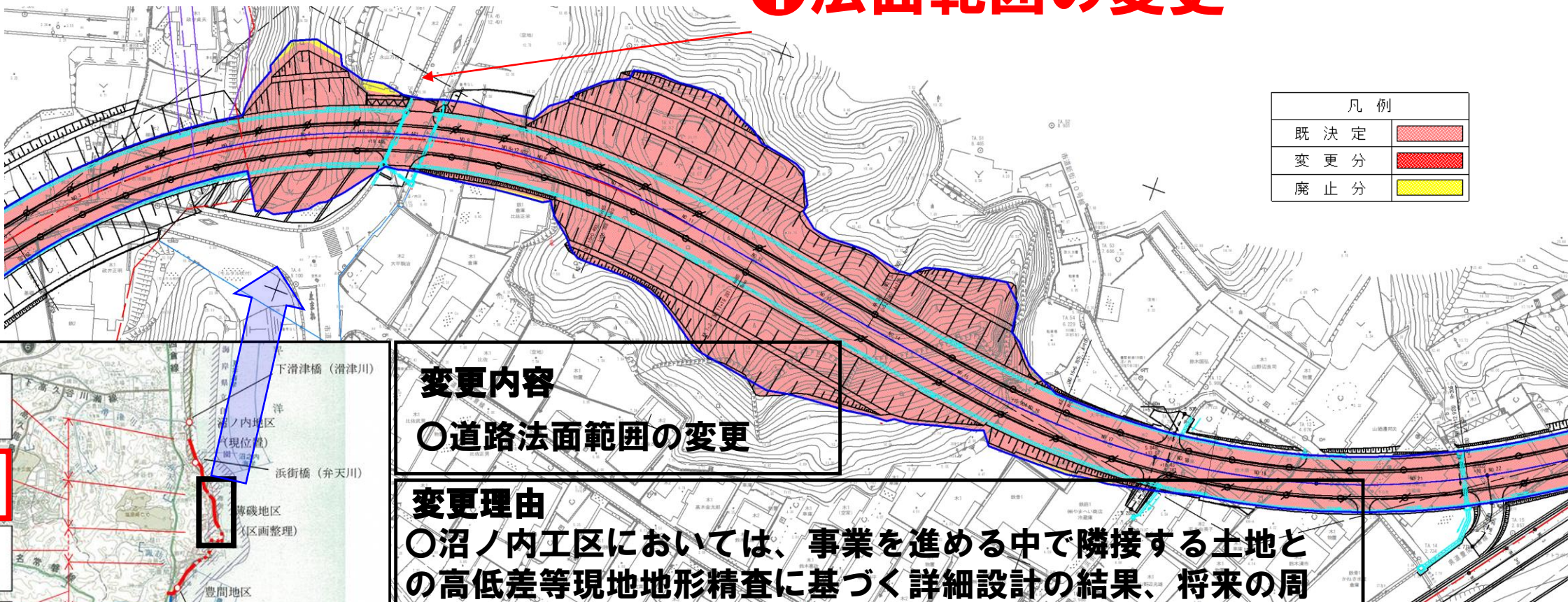
○変更 延長
約14,950m
→約14,820m
(-130m)



至豊間

①法面範囲の変更

至四倉



凡例	
既決定	
変更分	
廃止分	



変更内容
○道路法面範囲の変更

変更理由
○沼ノ内工区においては、事業を進める中で隣接する土地との高低差等現地地形精査に基づく詳細設計の結果、将来の周辺土地利用を考慮し道路法面の範囲を変更するもの

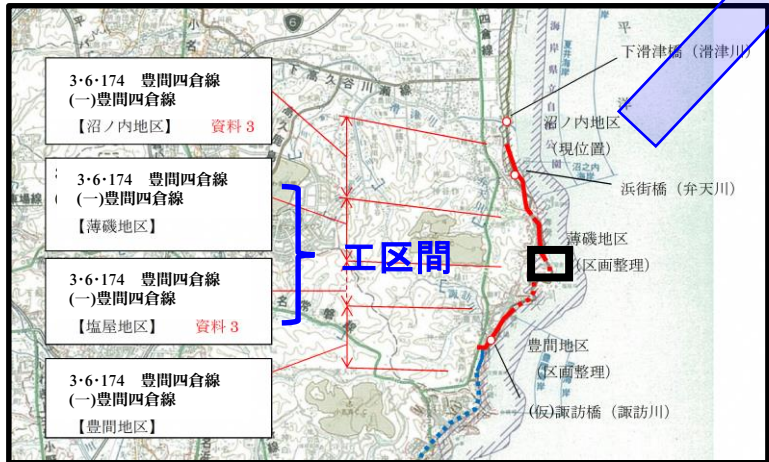
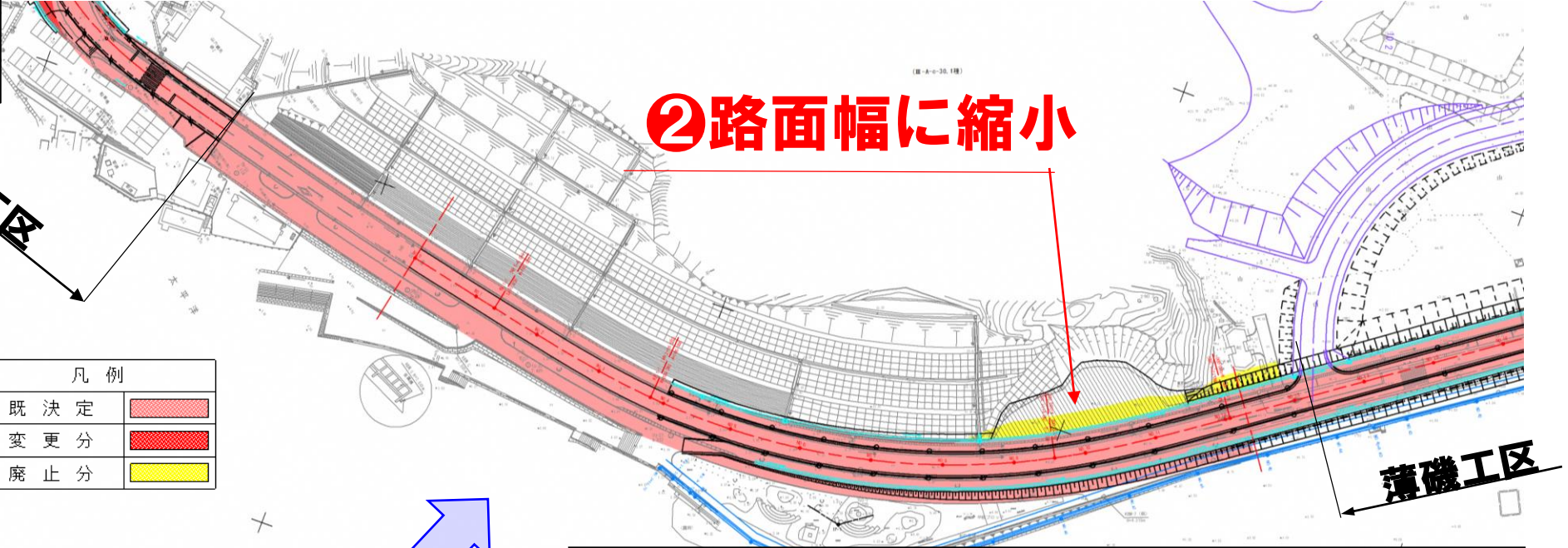
③都市計画道路 3・6・174号 豊間四倉線【拡大図（薄磯工区～塩屋崎工区間）】

○変更 延長
約14,950m
→約14,820m
(-130m)

塩屋崎工区

凡例	
既決定	
変更分	
廃止分	

②路面幅に縮小



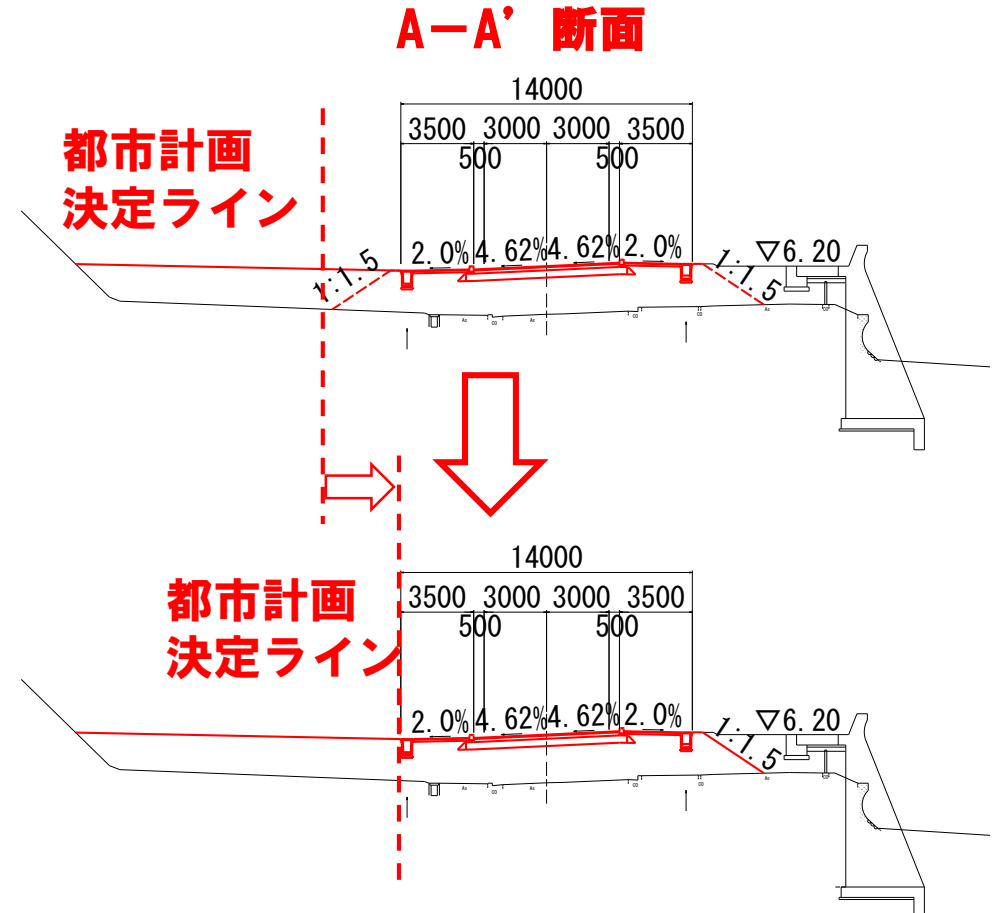
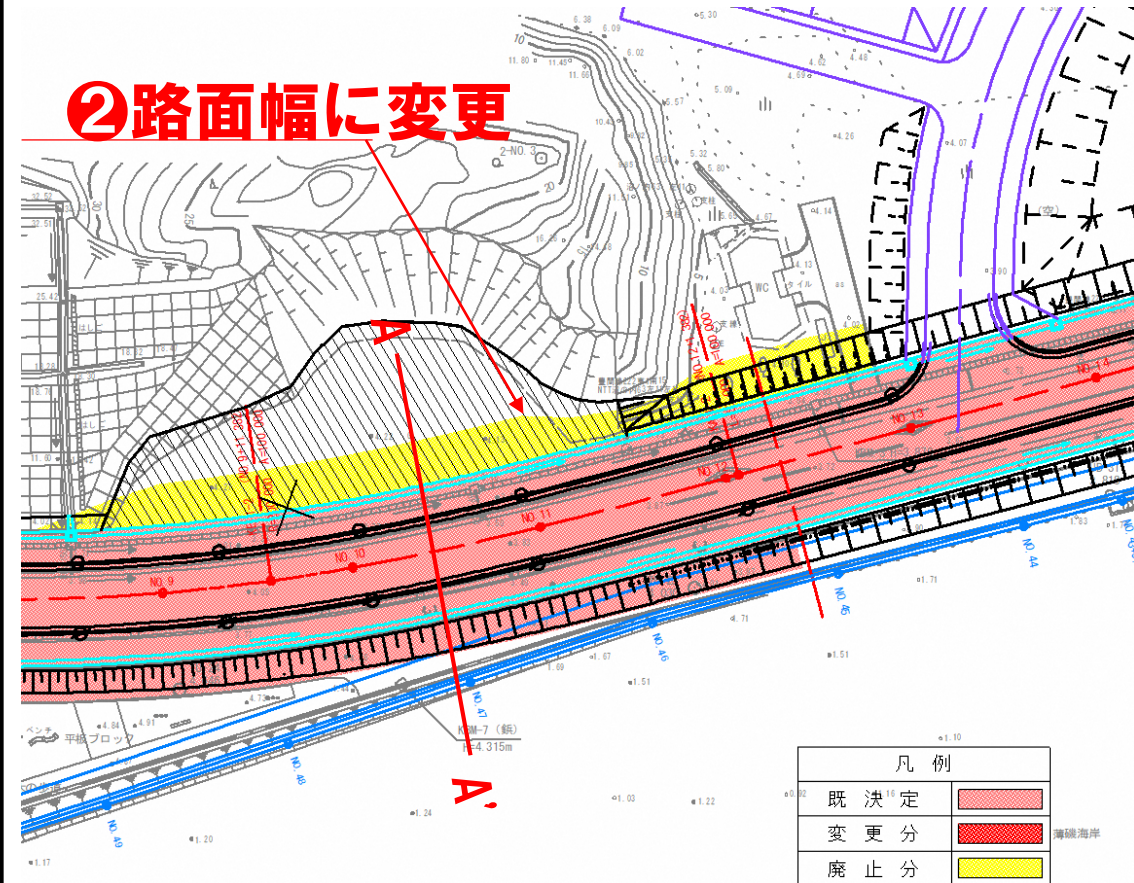
変更内容
○都市計画道路の幅員を法面含みから路面幅に変更

変更理由
○将来の沿道土地利用を考慮し、隣接する民地との高低差等により都市計画決定の範囲を変更する。

③都市計画道路 3・6・174号 豊間四倉線【拡大図（薄磯工区～塩屋崎工区間）】

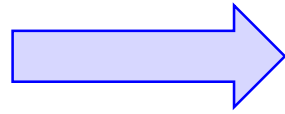
○変更 延長
約14,950m
→約14,820m
(-130m)

②路面幅に変更



③都市計画道路3・6・174号 豊間四倉線【平面図（塩屋崎工区）】

○変更 延長
約14,950m
→約14,820m
(-130m)



③道路線形の変更

変更内容
○道路線形の変更

変更理由
○円滑な通行を確保するため山を開削して道路線形を変更し、路線延長を変更する。

至四倉

至四倉

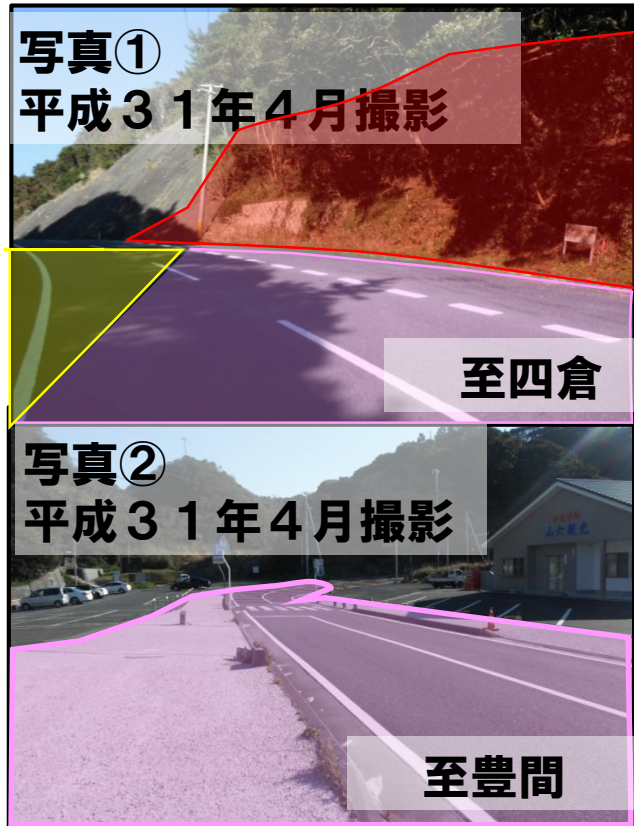


写真②
撮影方向

●塩屋崎
灯台

写真①
撮影方向

凡例	
既 決 定	
変 更 分	
廃 止 分	



至豊間

