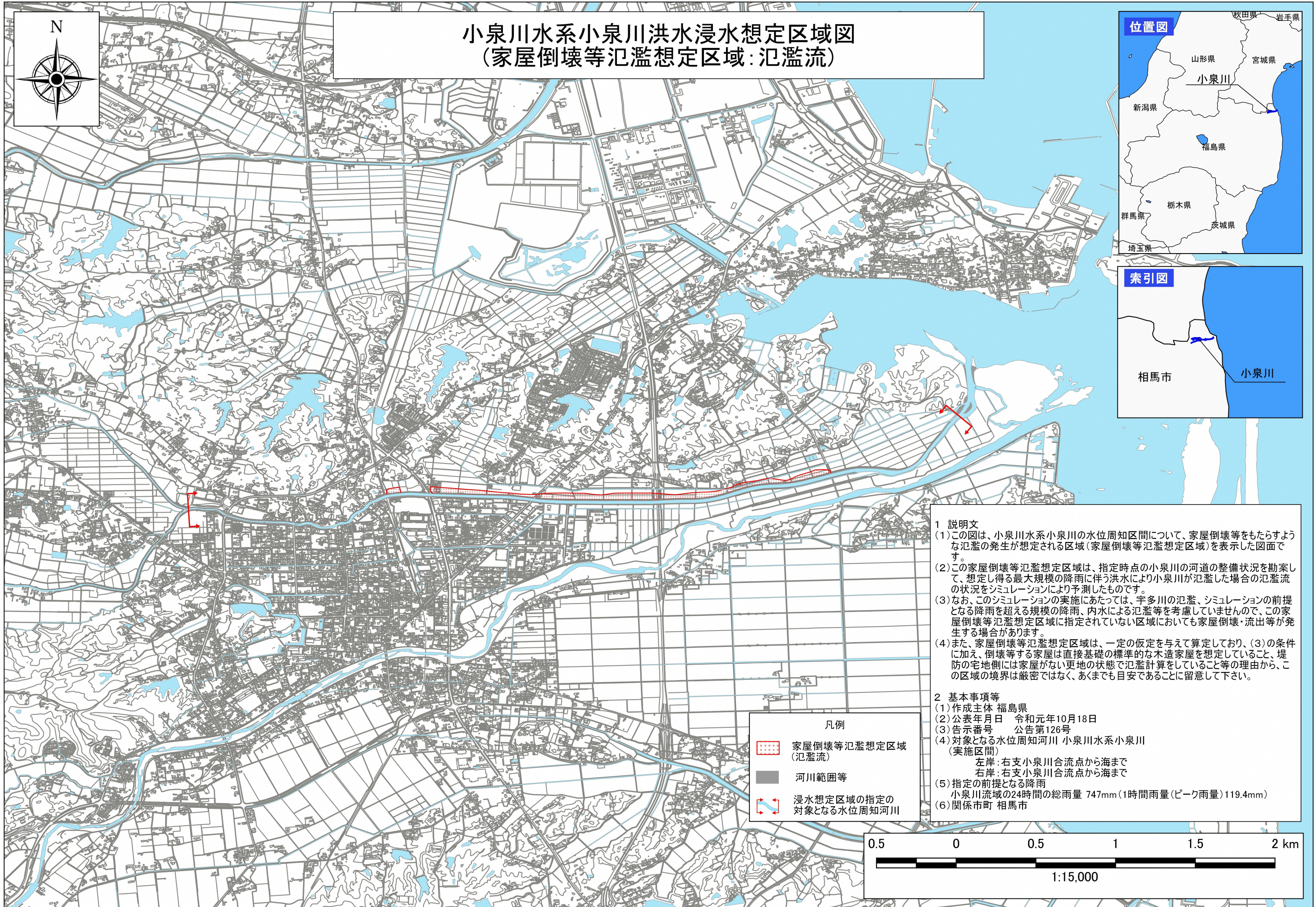
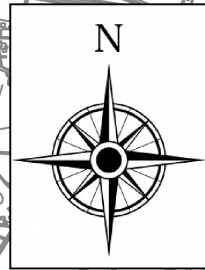





小泉川水系小泉川洪水浸水想定区域図 (家屋倒壊等氾濫想定区域: 氾濫流)



- 凡例
-  家屋倒壊等氾濫想定区域 (氾濫流)
 -  河川範囲等
 -  浸水想定区域の指定の対象となる水位周知河川

- 1 説明文
- (1) この図は、小泉川水系小泉川の水位周知区間について、家屋倒壊等をもたらすような氾濫の発生が想定される区域(家屋倒壊等氾濫想定区域)を表示した図面です。
 - (2) この家屋倒壊等氾濫想定区域は、指定時点の小泉川の河道の整備状況を勘案して、想定し得る最大規模の降雨に伴う洪水により小泉川が氾濫した場合の氾濫流の状況をシミュレーションにより予測したものです。
 - (3) なお、このシミュレーションの実施にあたっては、宇多川の氾濫、シミュレーションの前提となる降雨を超える規模の降雨、内水による氾濫等を考慮していませんので、この家屋倒壊等氾濫想定区域に指定されていない区域においても家屋倒壊・流出等が発生する場合があります。
 - (4) また、家屋倒壊等氾濫想定区域は、一定の仮定を与えて算定しており、(3)の条件に加え、倒壊等する家屋は直接基礎の標準的な木造家屋を想定していること、堤防の宅地側には家屋がない更地の状態で氾濫計算をしていること等の理由から、この区域の境界は厳密ではなく、あくまでも目安であることに留意して下さい。
- 2 基本事項等
- (1) 作成主体 福島県
 - (2) 公表年月日 令和元年10月18日
 - (3) 告示番号 公告第126号
 - (4) 対象となる水位周知河川 小泉川水系小泉川 (実施区間)
左岸: 右支小泉川合流点から海まで
右岸: 右支小泉川合流点から海まで
 - (5) 指定の前提となる降雨
小泉川流域の24時間の総雨量 747mm(1時間雨量(ピーク雨量)119.4mm)
 - (6) 関係市町 相馬市

