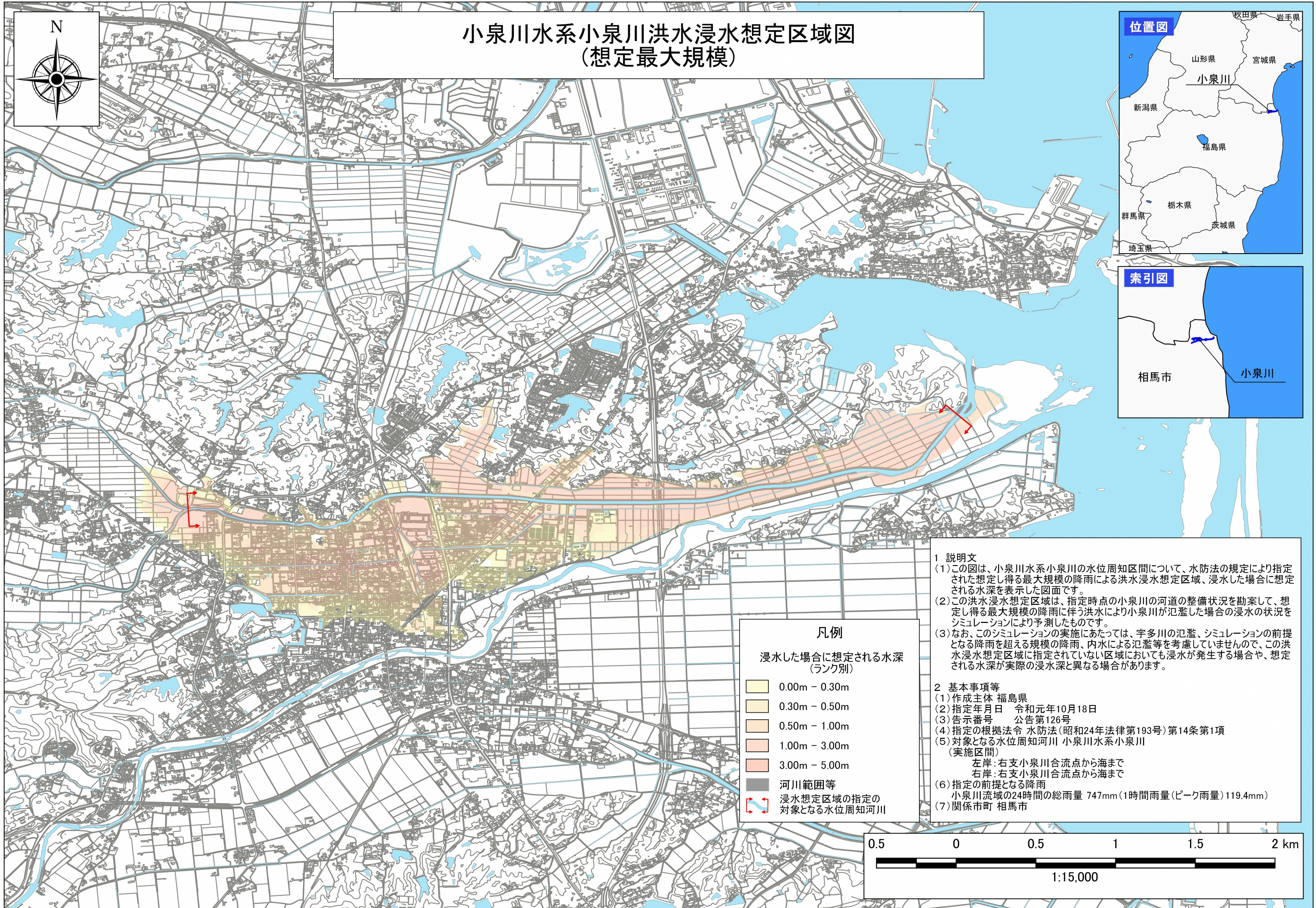
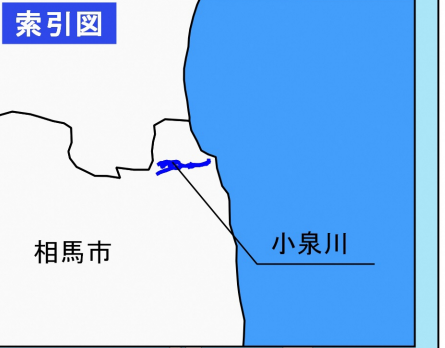
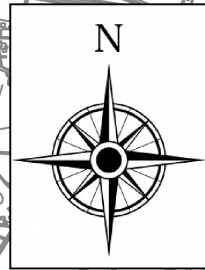


小泉川水系小泉川洪水浸水想定区域図 (想定最大規模)



凡例	
浸水した場合に想定される水深 (ランク別)	
	0.00m - 0.30m
	0.30m - 0.50m
	0.50m - 1.00m
	1.00m - 3.00m
	3.00m - 5.00m
	河川範囲等
	浸水想定区域の指定の対象となる水位周知河川

- 1 説明文
- (1) この図は、小泉川水系小泉川の水位周知区間について、水防法の規定により指定された想定し得る最大規模の降雨による洪水浸水想定区域、浸水した場合に想定される水深を表示した図面です。
 - (2) この洪水浸水想定区域は、指定時点の小泉川の河道の整備状況を勘案して、想定し得る最大規模の降雨に伴う洪水により小泉川が氾濫した場合の浸水の状況をシミュレーションにより予測したものです。
 - (3) なお、このシミュレーションの実施にあたっては、宇多川の氾濫、シミュレーションの前提となる降雨を超える規模の降雨、内水による氾濫等を考慮していませんので、この洪水浸水想定区域に指定されていない区域においても浸水が発生する場合や、想定される水深が実際の浸水深と異なる場合があります。
- 2 基本事項等
- (1) 作成主体 福島県
 - (2) 指定年月日 令和元年10月18日
 - (3) 告示番号 公告第126号
 - (4) 指定の根拠法令 水防法(昭和24年法律第193号)第14条第1項
 - (5) 対象となる水位周知河川 小泉川水系小泉川 (実施区間)
左岸: 右支小泉川合流点から海まで
右岸: 右支小泉川合流点から海まで
 - (6) 指定の前提となる降雨
小泉川流域の24時間の総雨量 747mm(1時間雨量(ピーク雨量)119.4mm)
 - (7) 関係市町 相馬市

