

# 資料編

## 県土利用の推移等（関連データ）

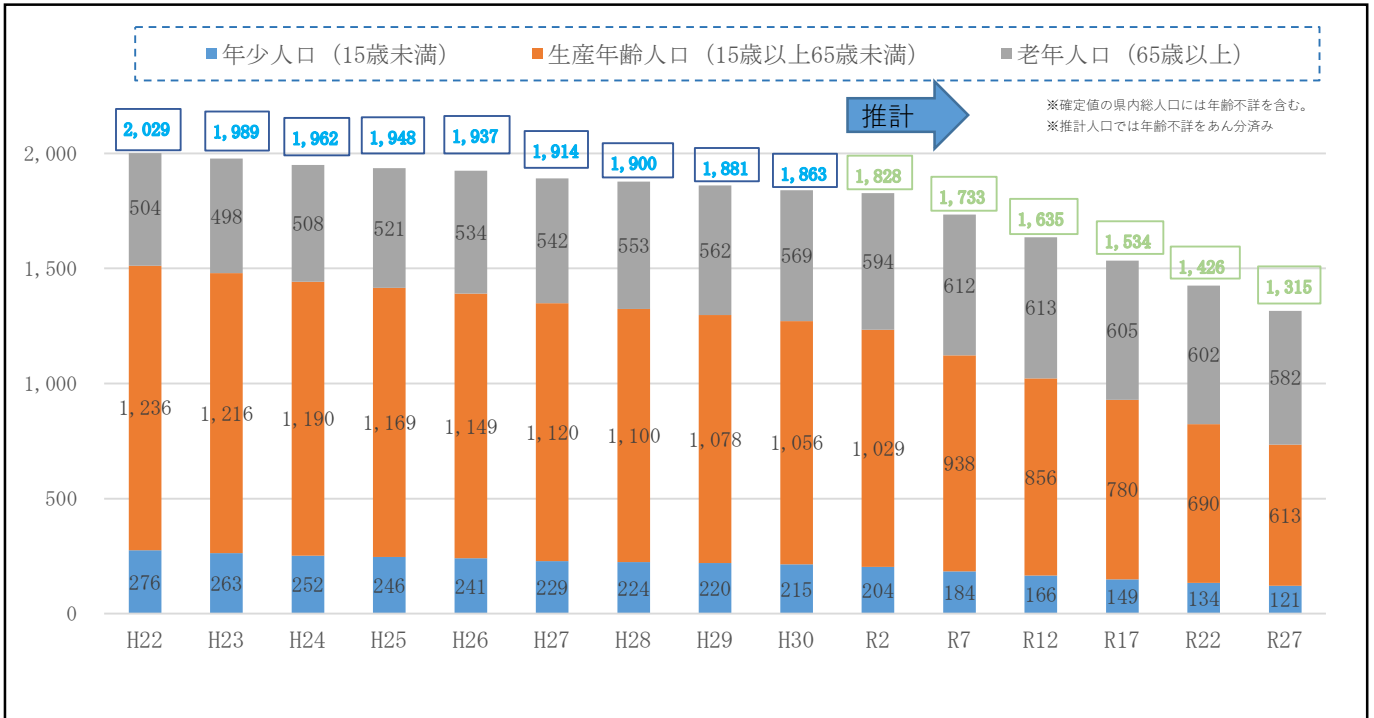
1. 県内の総人口及び年齢3区分別人口の推移・・・・・・・・・・ 1
2. 県内の世帯数と一世帯当たりの人口の推移・・・・・・・・・・ 1
3. 県内用途別平均価格の推移・・・・・・・・・・ 2
4. 国土利用計画法に基づく届出件数及び処理件数・・・・・・・・ 2
5. 県内総土地取引件数・総土地取引面積の推移・・・・・・・・ 3
6. 種類別保安林面積の推移・・・・・・・・・・ 4
7. 自然公園の指定状況・・・・・・・・・・ 4
8. 自然環境保全地域の指定状況・・・・・・・・・・ 5
9. 利用目的に応じた区分ごとの推移・・・・・・・・・・ 5



# 1. 県内の総人口及び年齢3区分別人口の推移

・ 国立社会保障・人口問題研究所による人口の推計

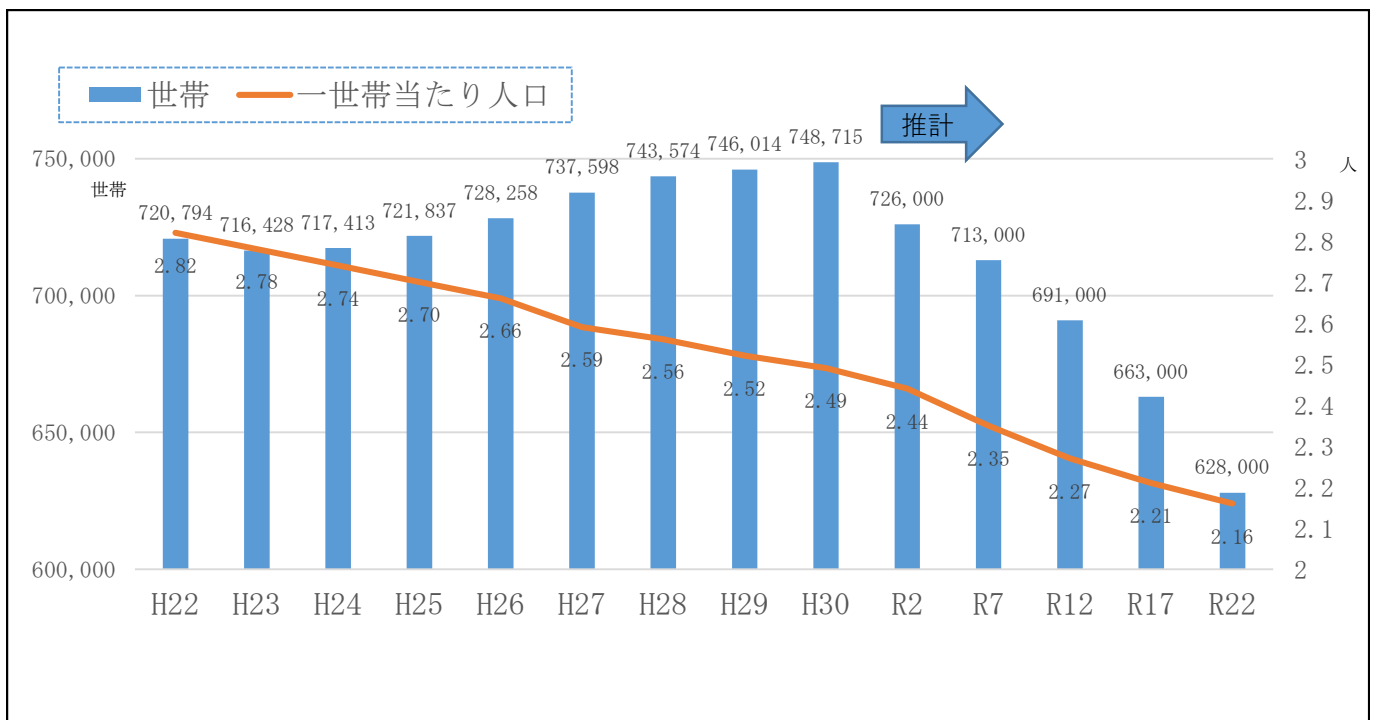
【出典：確定値について福島県企画調整部統計課 一目でわかる福島県の指標2019  
推計値については国立社会保障・人口問題研究所 日本の地域別将来推計人口（平成30（2018）年推計データより、土地・水調整課で作成）（単位：千人）



# 2. 県内の世帯数と一世帯当たりの人口の推移

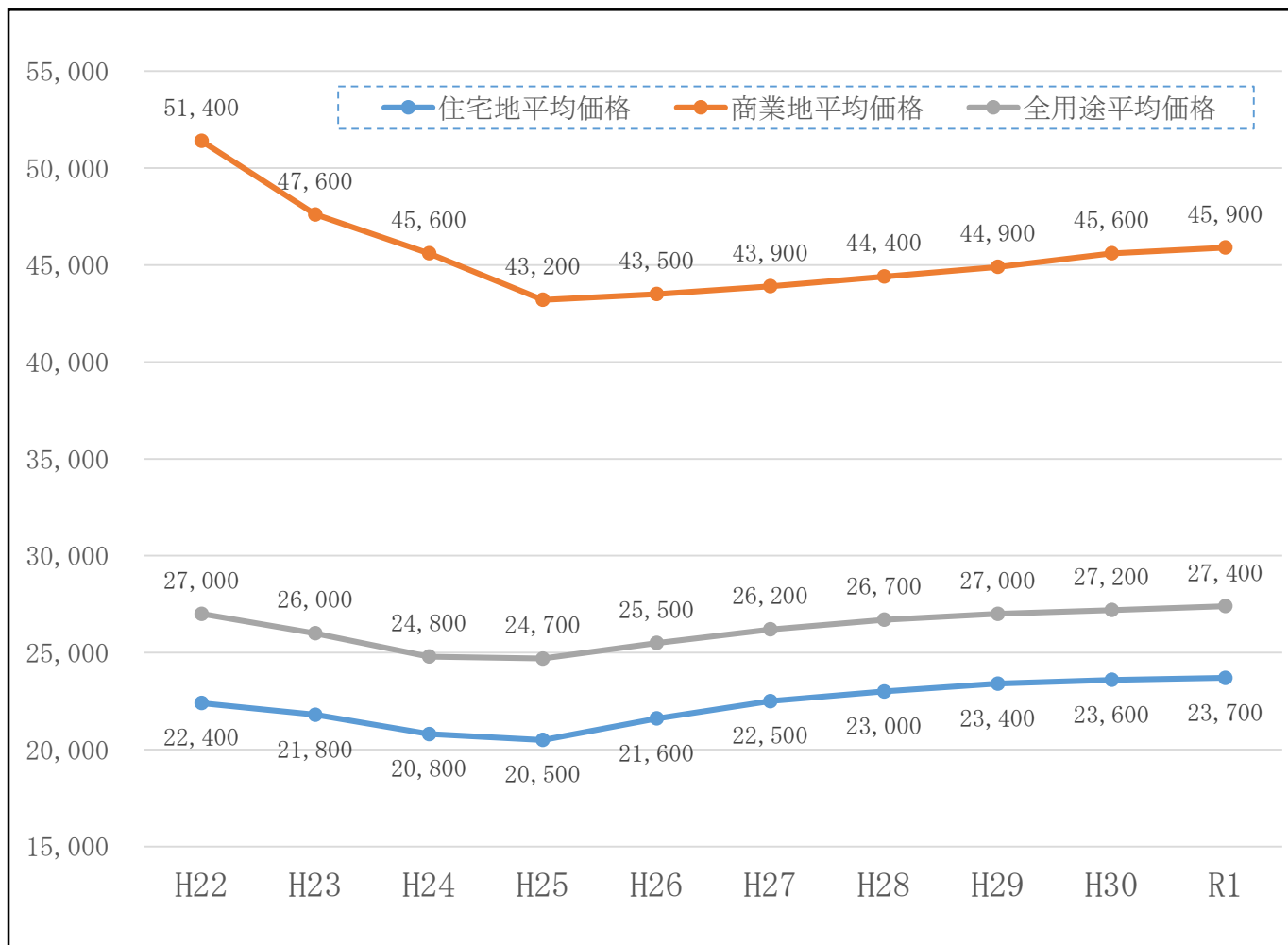
・ 国立社会保障・人口問題研究所による世帯数と一世帯当たりの人口の推計

【出典：確定値について福島県企画調整部統計課 一目でわかる福島県の指標2019  
推計値については国立社会保障・人口問題研究所 日本の世帯数の将来推計2019（平成31）年推計より、土地・水調整課で作成】



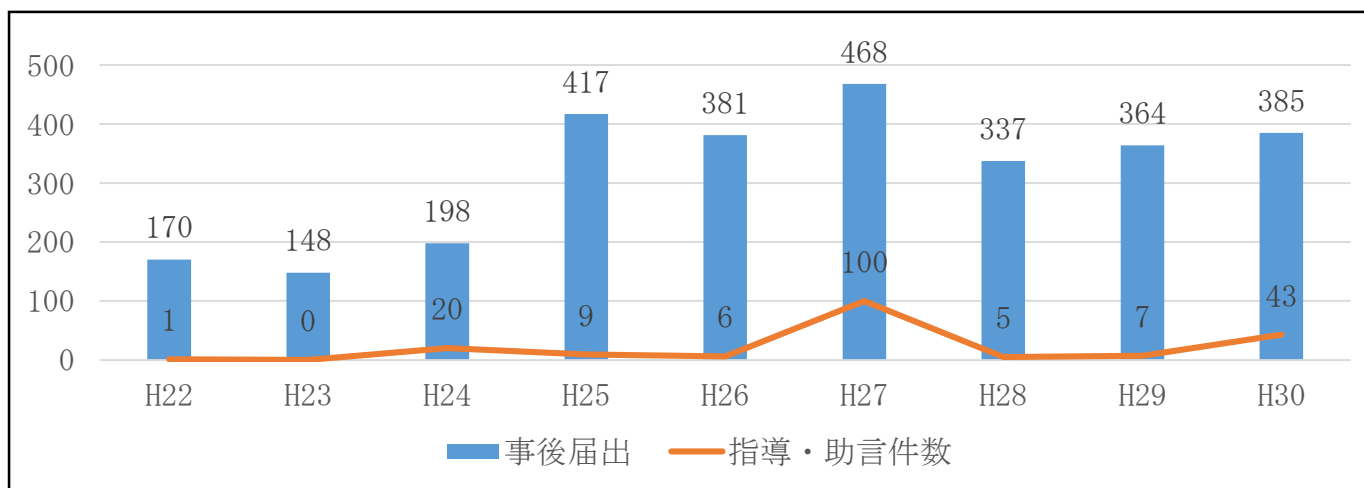
### 3. 県内用途別平均価格の推移

【出典：公益社団法人福島県不動産鑑定士協会 福島県地価調査書データより土地・水調整課で作成】  
(単位：円)



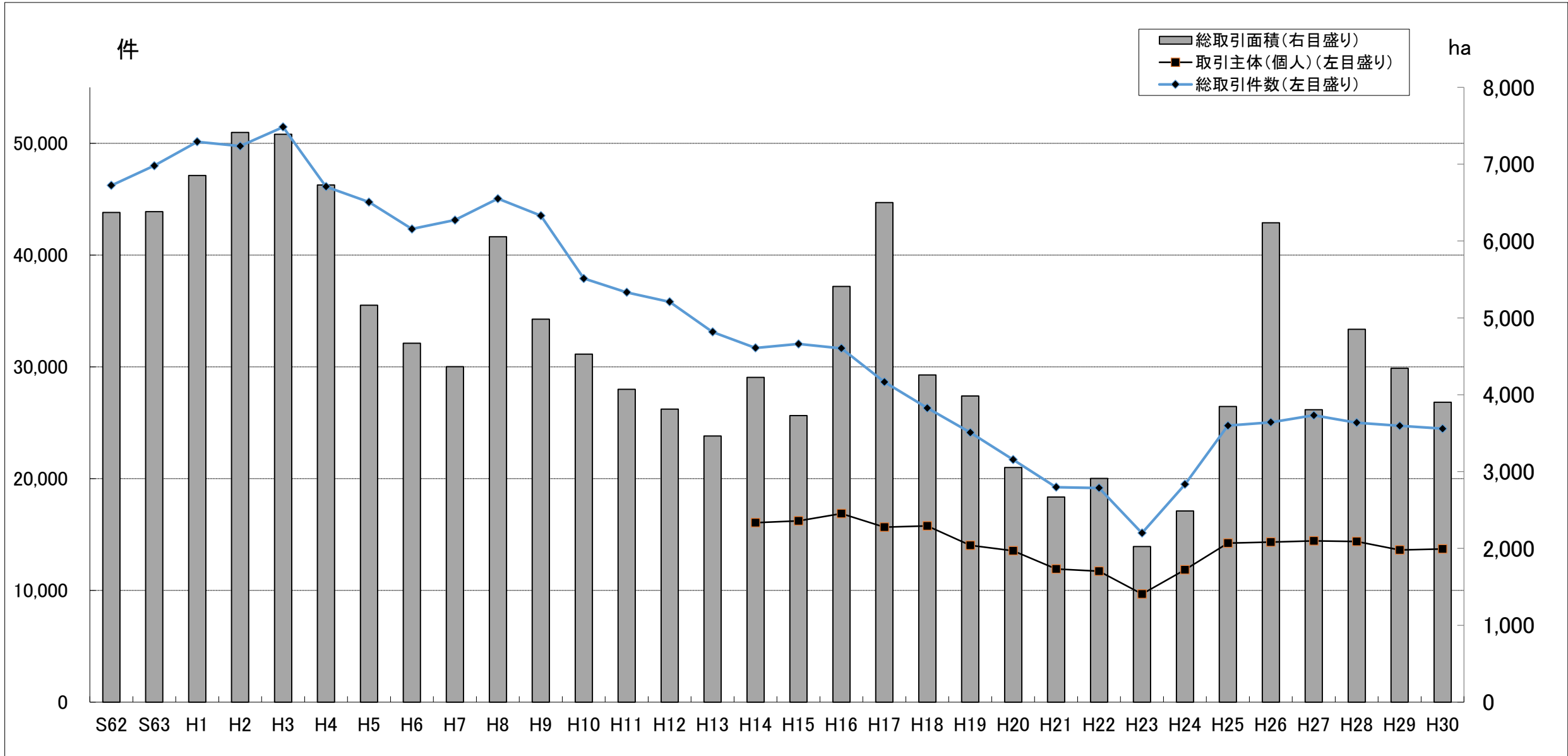
### 4. 国土利用計画法に基づく届出件数及び処理件数

【出典：福島県土地・水調整課 土地利用の見通しデータより土地・水調整課で作成】  
(単位：件)



## 5. 県内総土地取引件数・総土地取引面積の推移

【出典：国土交通省提供データより、福島県土地・水調整課で作成】



## 6. 種類別保安林面積の推移

【出典：福島県土地・水調整課 土地利用に関する施策の現況と課題】

(単位：ha)

年次	区分	水源かん養林	土砂流出防備	土砂崩壊防備	その他
	H20	266,641	93,156	1,382	6,797
	H21	269,650	93,491	1,388	6,797
	H22	273,101	100,805	1,389	6,846
	H23	273,096	100,822	1,391	6,855
	H24	278,760	101,056	1,394	6,859
	H25	285,361	101,173	1,429	6,859
	H26	285,453	101,319	1,442	6,854
	H27	286,551	101,597	1,450	6,855
	H28	286,546	101,617	1,452	6,858
	H29	286,537	101,872	1,455	6,849

## 7. 自然公園の指定状況

【出典：福島県土地・水調整課 土地利用の見通し】

(単位：ha)

公園別		指定年月日	面積	特別保護地区	特別地域	関係市町村
国立公園	磐梯朝日	昭和25年9月5日	65,538.8	3,280.4	53,683.1	福島市、郡山市、二本松市、喜多方市、会津若松市、大玉村、北塩原村、猪苗代町、磐梯町、西会津町
	日光	昭和9年12月4日	7,329.0	0.0	5,286.0	下郷町、西郷村
	尾瀬	平成19年8月30日	17,240.0	2,803.0	14,437.0	南会津町、檜枝岐村
国定公園	越後三山只見	昭和48年5月15日	33,665.0	10,623.0	23,042.0	只見町、檜枝岐村
県立自然公園	霊山	昭和23年10月18日	2,271.0	—	661.0	相馬市、伊達市
	霞ヶ城	昭和23年10月18日	170.4	—	23.9	二本松市
	南湖	昭和23年10月18日	777.0	—	112.3	白河市
	奥久慈	昭和23年10月18日	4,831.1	—	776.1	棚倉町、塙町、矢祭町
	磐城海岸	昭和23年10月18日	710.2 (1,594.4)	—	328.7	いわき市
	松川浦	昭和26年3月27日	979.0 (738.0)	—	842.0	相馬市
	勿来	昭和26年3月27日	1,395.6 (559.8)	—	314.8	いわき市
	只見柳津	昭和26年3月27日	15,668.2	—	573.3	只見町、柳津町、金山町、三島町、喜多方市、西会津町
	大川羽鳥	昭和28年3月14日	16,531.0	—	4,543.0	会津若松市、会津美里町、下郷町、天栄村
	阿武隈高原中部	昭和28年3月14日	7,658.5	—	2,765.7	いわき市、川俣町、田村市、小野町、浪江町、葛尾村、川内村、二本松市
夏井川溪谷	昭和28年3月14日	4,331.0	—	1,662.6	いわき市	
合計			179,095.8 (2,892.2)	16,706.4	109,051.5	

- ※1 県立自然公園には、特別保護地区の制度はありません。  
 ※2 国立・国定公園の面積については、福島県側の面積です。  
 ※3 面積は、陸域部分で、カッコ内が海域の部分です。

## 8. 自然環境保全地域の指定状況

【出典：福島県土地・水調整課 土地利用の見通し】

(単位：ha)

	箇所数	面積	最終指定年月日
県指定自然環境保全地域	47	4,867.41	昭和56年7月28日
県指定緑地環境保全地域	15	172.40	昭和59年6月15日

※ 本県には、国指定の原生自然環境保全地域及び自然環境保全地域はありません。

## 9. 利用目的に応じた区分ごとの推移

【出典：福島県土地・水調整課 土地利用現況把握調査】

(単位：km<sup>2</sup>)

利用区分	年度	22	23	24	25	26	27	28	29	R2(目標)
		2010	2011	2012	2013	2014	2015	2016	2017	2020
農地		1,498.83	1,445.32	1,446.55	1,446.19	1,444.73	1,440.28	1,431.62	1,423.15	1,486.04
	田	1,052.56	1,005.42	1,007.48	1,008.28	1,009.24	1,008.04	1,003.48	999.44	
	畑	446.27	439.90	439.07	437.91	435.49	432.24	428.14	423.71	
森林		9,704.81	9,700.34	9,716.35	9,720.51	9,739.34	9,739.60	9,738.53	9,727.80	9,702.81
	国有林	4,078.66	4,073.08	4,072.20	4,072.39	4,072.18	4,072.40	4,070.43	4,070.29	
	民有林	5,626.15	5,627.26	5,644.15	5,648.12	5,667.16	5,667.20	5,668.10	5,657.51	
原野等		66.75	67.46	68.74	69.28	69.40	69.68	69.33	69.33	66.55
	(旧)採草放牧地	23.55	-	-			0.96		0.61	
	(旧)原野	43.20	-				68.72		68.72	
水面・河川・水路		458.98	456.72	456.13	456.87	455.38	456.36	455.74	456.66	460.02
	水面	213.51	213.51	213.58	213.54	211.89	212.71	212.69	213.44	
	河川	181.11	181.18	181.24	181.81	181.91	182.01	181.52	181.72	
	水路	64.36	62.03	61.31	61.53	61.58	61.64	61.53	61.50	
道路		516.54	516.61	518.68	520.01	523.91	529.51	530.43	532.36	533.25
	一般道路	376.72	378.87	381.08	381.86	385.38	390.82	391.77	393.38	
	農道	94.52	92.28	92.05	92.49	92.72	92.72	92.64	92.96	
	林道	45.30	45.46	45.55	45.66	45.81	45.97	46.02	46.02	
宅地		483.14	484.85	486.52	488.28	490.66	492.86	496.65	500.75	492.05
	住宅地	285.72	285.57	287.15	288.29	291.19	292.97	295.55	297.02	290.24
	工業用地	45.08	46.41	40.39	44.48	46.09	46.35	44.82	45.72	47.19
	その他の宅地	152.34	152.87	158.98	155.52	153.38	153.54	156.28	158.02	154.62
その他		1,053.71	1,111.46	1,089.79	1,081.62	1,060.33	1,055.45	1,061.44	1,073.85	1,042.82

※ 農地は、作物統計調査の「耕地面積」の「田」及び「畑」の合計である。

森林は、福島県森林・林業統計の「国有林」及び「民有林」の合計である。

国有林は採草放牧地(国貸付)と国有林林道を除いた面積である。

原野等は、世界農林業センサスの「森林以外の草生地」を基にした推計値である。

道路は、「一般道路」の他、「農道」及び「林道」を含む。

宅地は、「住宅地」及び「工業用地」の推計値により算出したものである。

その他は、県土面積から「農地」、「森林」、「原野等」、「水面・河川・水路」、「道路」、「宅地」を差し引いて算出したものである。