



令和元年 台風19号災害の概要

令和元年11月

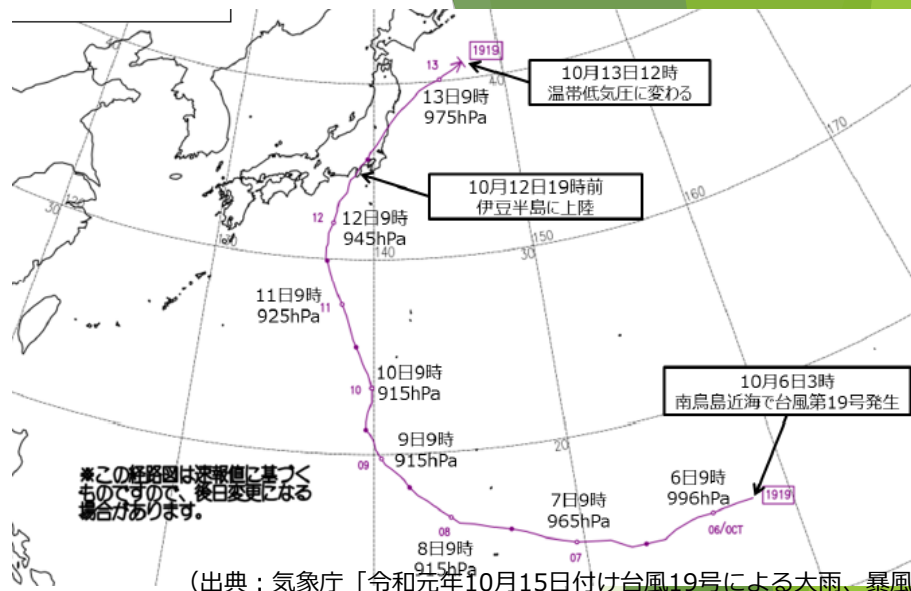
福島県三春土木事務所

台風第19号は、10月12日19時前に大型で強い勢力で伊豆半島に上陸し、大型で強い勢力を維持したまま、関東地方を北東へ進み、13日未明に福島県を通過した。

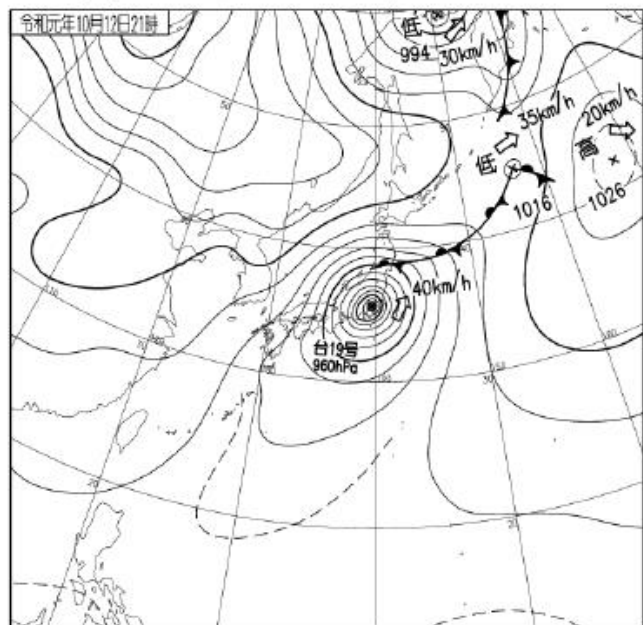
福島県では、10月11日から前線の影響で雨が降り出し、12日には台風の接近により昼過ぎから激しい雨が降り、特に台風の接近・通過に伴い、12日夕方から13日未明にかけては非常に激しい雨となり、局地的には猛烈な雨となった。（出典：福島地方気象台）

田村市船引観測所において、10月13日に最大24時間降水量213.5mmを記録し、統計開始1976年以来、10月として歴代最大の値を更新した。

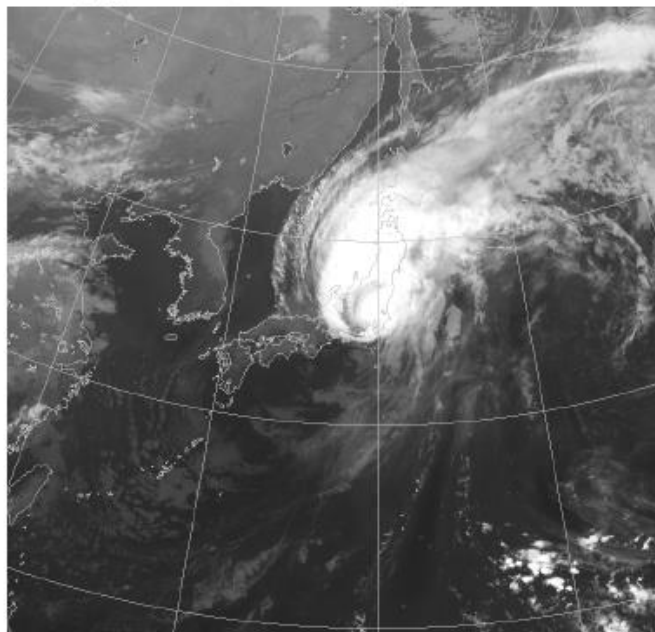
また、小野町小野新町観測所でも、10月12日に最大1時間降水量28.5mmの歴代最高を記録し、三春土木管内も含めた各地に激しい雨がもたらされた。



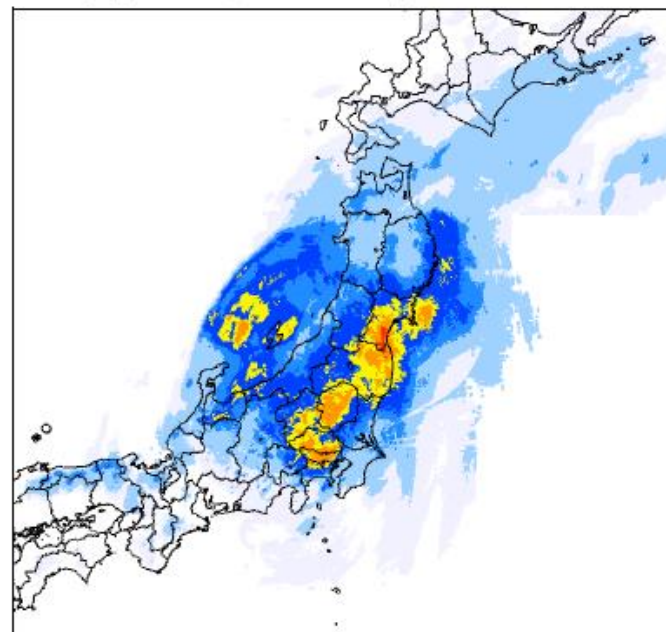
10月12日21時



10月12日21時



10月12日21時

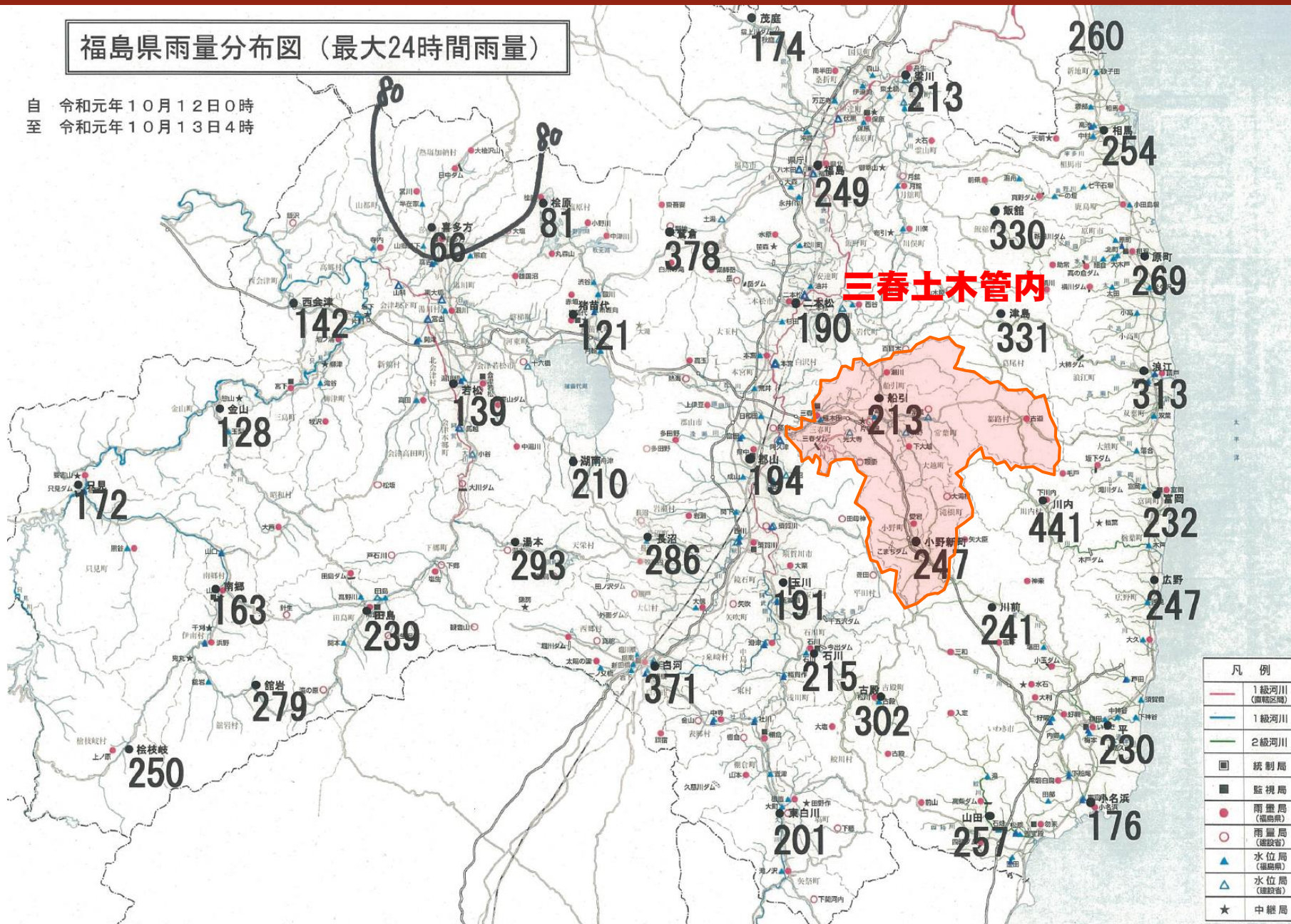


（出典：気象庁「令和元年10月15日付け台風19号による大雨、暴風」）

雨量等高線

福島県雨量分布図（最大24時間雨量）

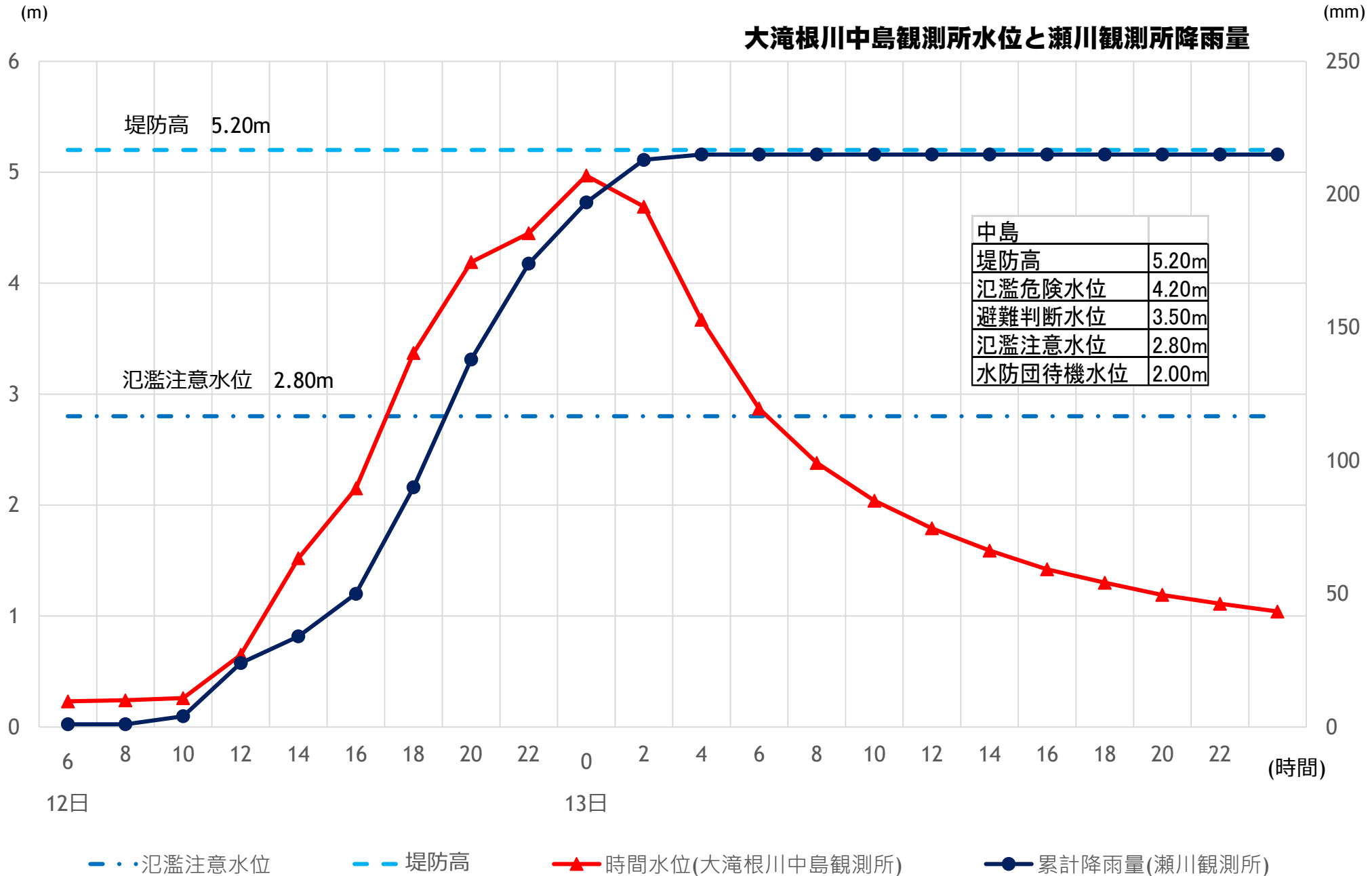
自 令和元年10月12日0時
至 令和元年10月13日4時



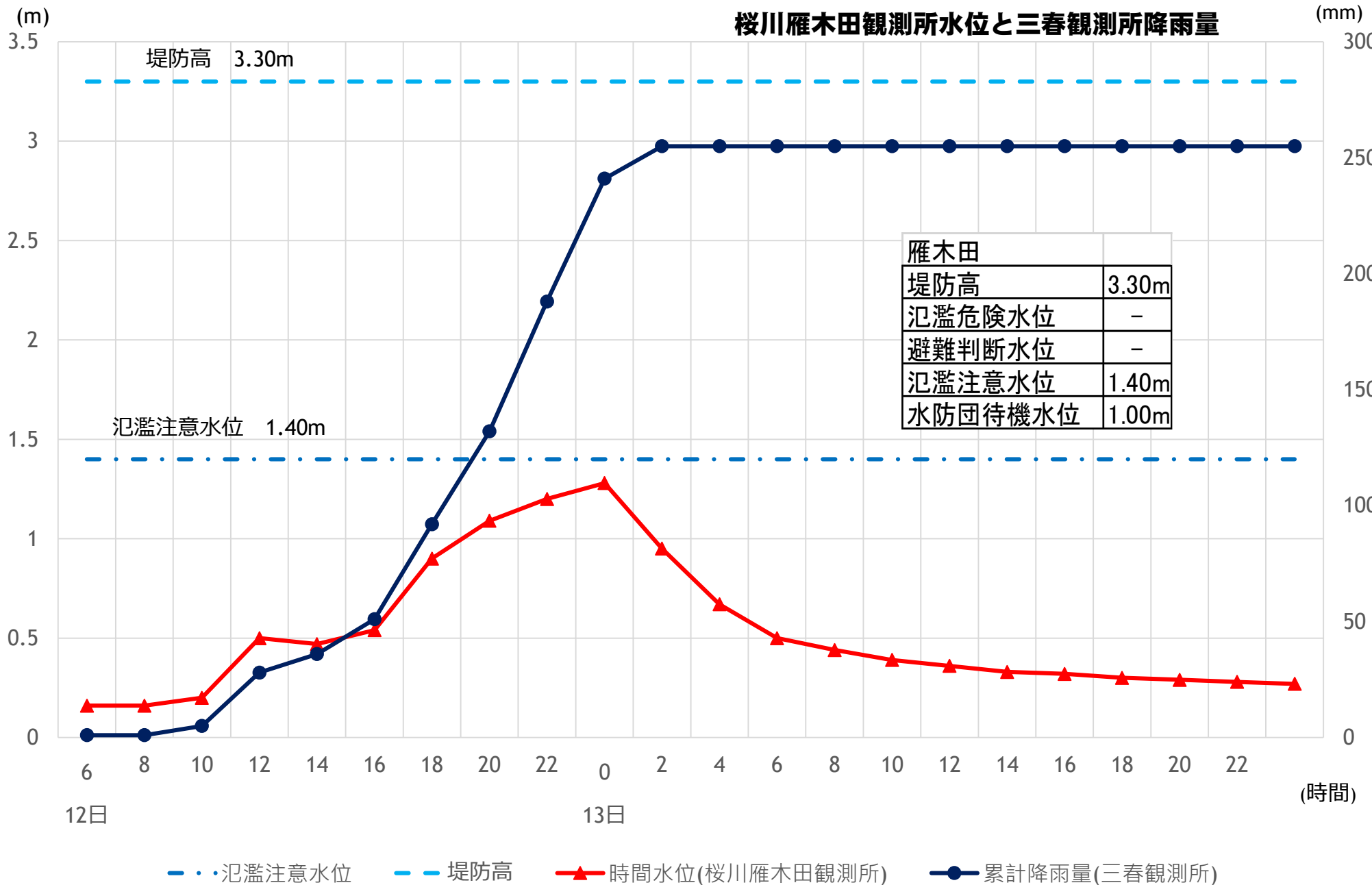
凡例	
	1級河川 (直轄区域)
	1級河川
	2級河川
	統制局
	監視局
	雨量局 (福島県)
	雨量局 (建設省)
	水位局 (福島県)
	水位局 (建設省)
	中継局

令和元年台風19号 降雨量・水位経過と発生事象（田村市船引町）

大滝根川中島観測所水位と瀬川観測所降雨量



令和元年 台風19号 降雨量・水位経過と発生事象（三春町）



出水状況



移川（田村市船引町石沢地区）

出水状況



右支夏井川（小野町大字谷津作字平館地区）

路面冠水状況



国道288号（田村市都路町岩井沢付近）

路面冠水状況



県道浪江三春線（田村市船引町新館周辺）

被災状況



古道川側方浸食（田村市都路町古道付近）

被災状況



山口川護岸崩落（田村市都路町古町地区）

被災状況



国道288号道路陥没（三春町大字上舞木地区）

被災状況



県道浪江三春線（田村市船引町北移地区）

被災状況



大滝根川



大滝根川



夏井川



桜川



移川



南川

応急復旧対応



国道288号道路復旧工事（三春町大字上舞木地区）

応急復旧対応



被災直後



復旧作業状況



県道常葉野川線道路復旧工事（田村市常葉町山根地区）

**県民生活の安全・安心を確保するため、
引き続き、職員一丸となって災害復旧に
取り組んでまいります。**