

An aerial photograph showing a wide river with significant erosion on its banks. The banks are exposed, showing layers of soil and some debris. In the background, there are green fields, some buildings, and a line of trees under a cloudy sky. The text is overlaid on the image.

令和元年 台風19号災害の概要

令和元年11月

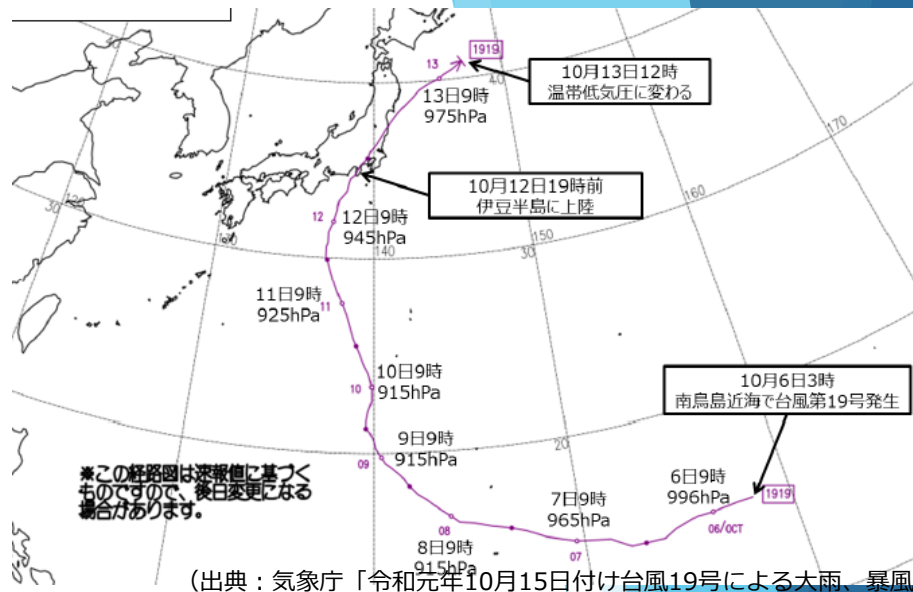
福島県石川土木事務所

台風第19号は、10月12日19時前に大型で強い勢力で伊豆半島に上陸し、大型で強い勢力を維持したまま、関東地方を北東へ進み、13日未明に福島県を通過した。

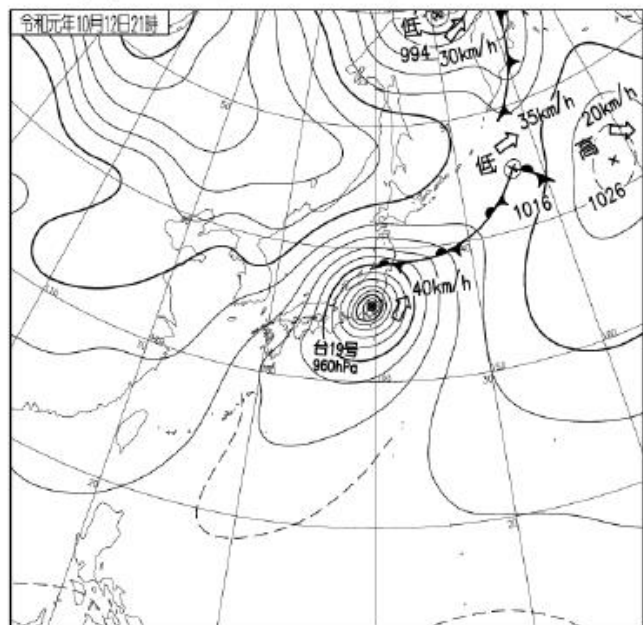
福島県では、10月11日から前線の影響で雨が降り出し、12日には台風の接近により昼過ぎから激しい雨が降り、特に台風の接近・通過に伴い、12日夕方から13日未明にかけては非常に激しい雨となり、局地的には猛烈な雨となった。（出典：福島地方気象台）

石川町石川観測所において、10月13日に最大24時間降水量215.5mmを記録し、統計開始1976年以来、10月として歴代最大の値を更新した。

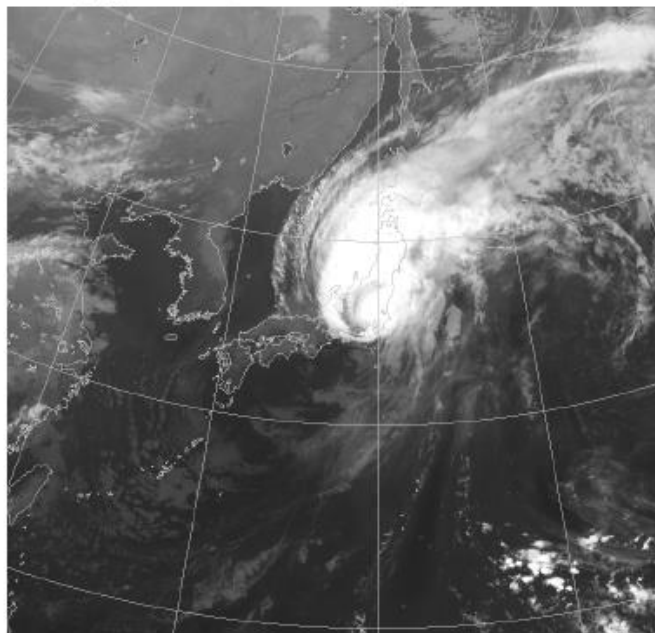
さらに、阿武隈川上流部の白河市では最大24時間雨量371mmを記録するなど、阿武隈川流域に激しい雨がもたらされた。



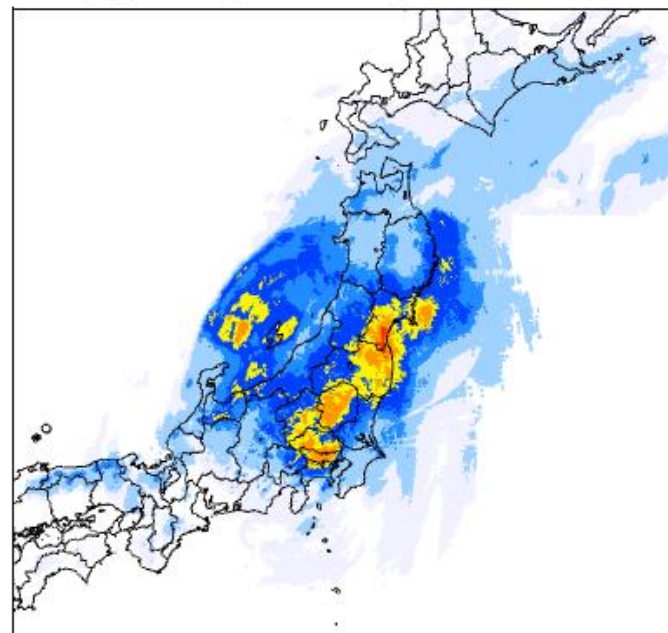
10月12日 21時



10月12日 21時



10月12日 21時

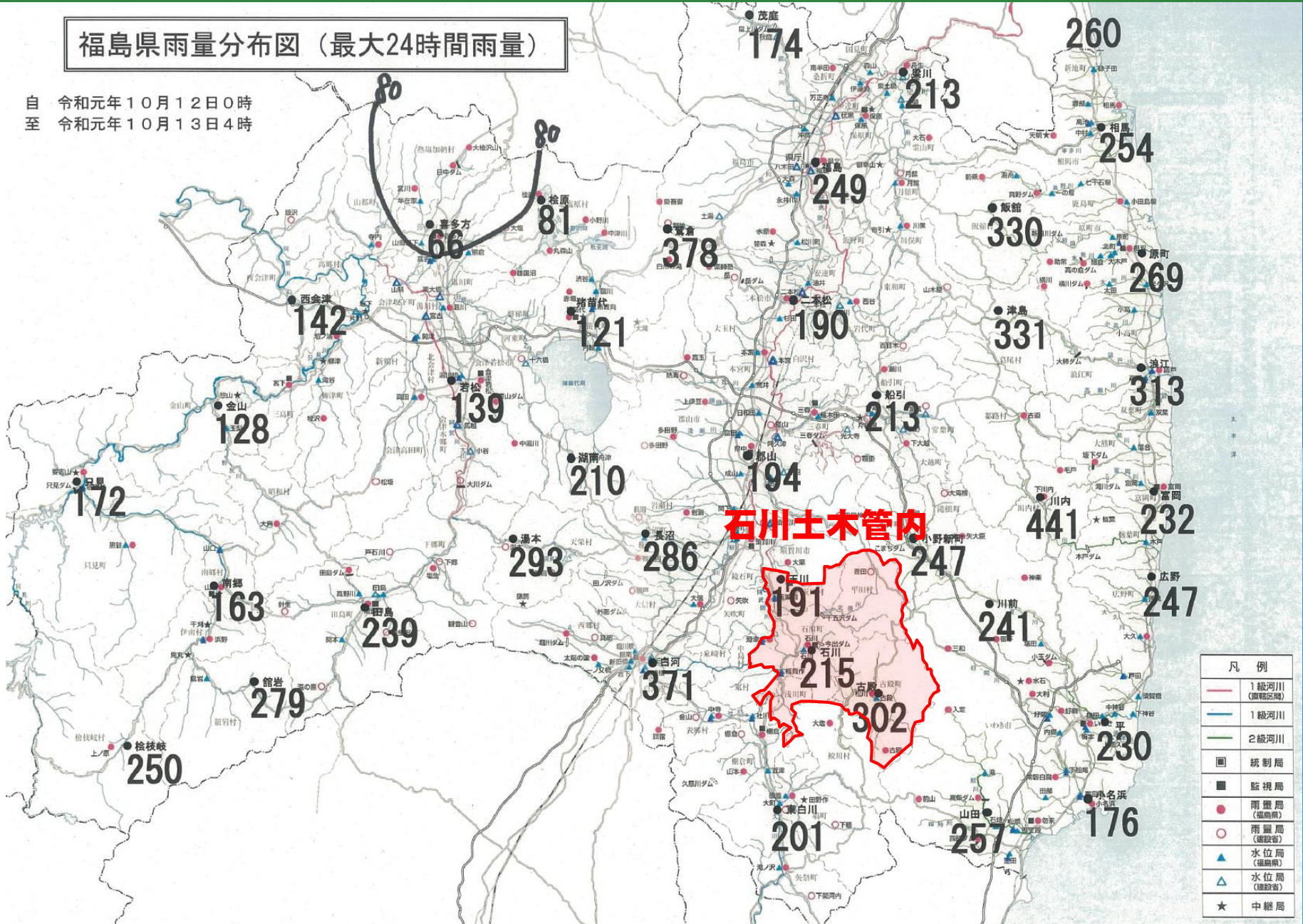


（出典：気象庁「令和元年10月15日付け台風19号による大雨、暴風」）

雨量等高線

福島県雨量分布図（最大24時間雨量）

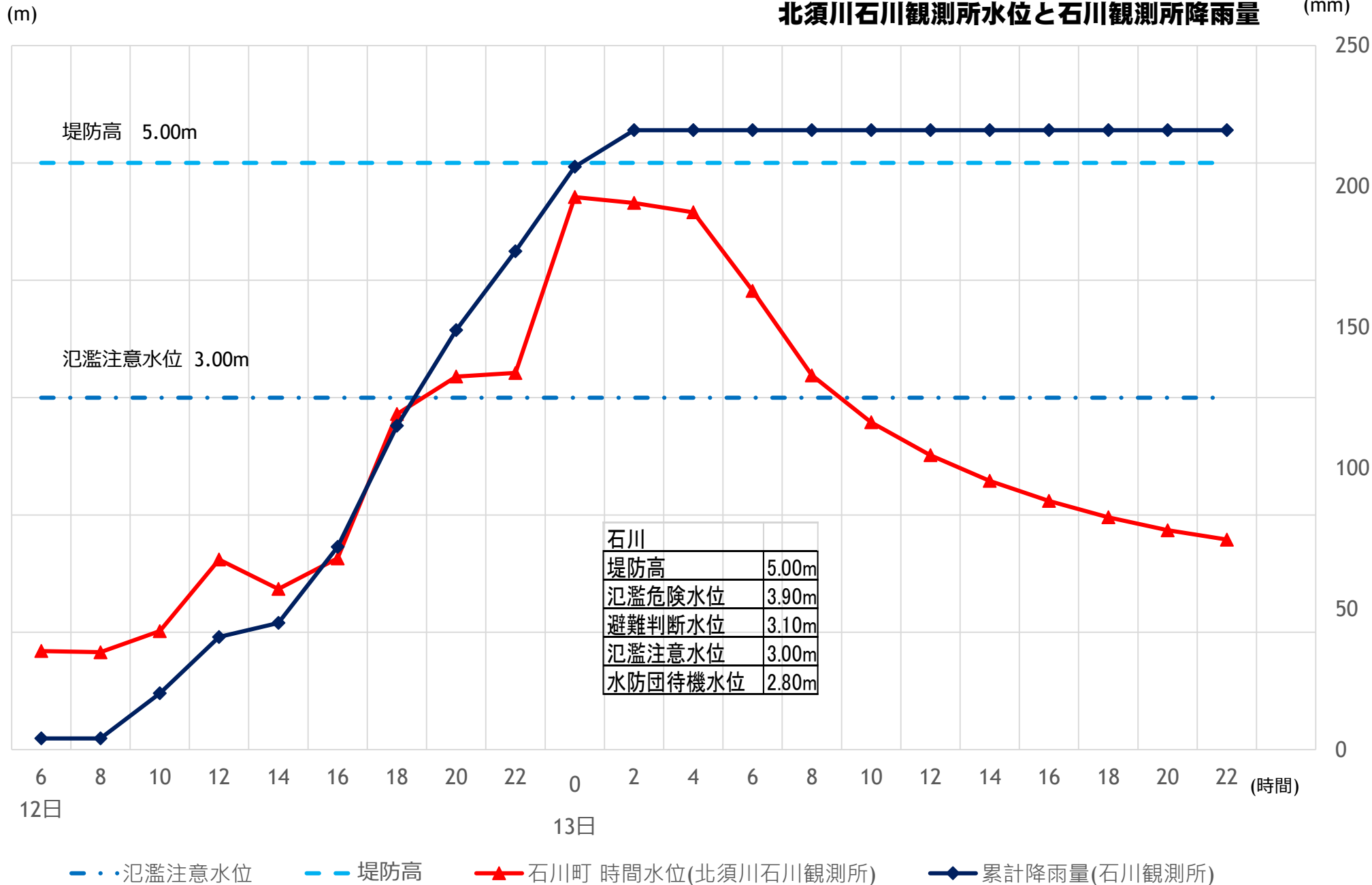
自 令和元年10月12日0時
至 令和元年10月13日4時



凡例	
	1級河川 (直轄区域)
	1級河川
	2級河川
	統制局
	監視局
	雨量局 (福島県)
	雨量局 (建設省)
	水位局 (福島県)
	水位局 (建設省)
	中継局

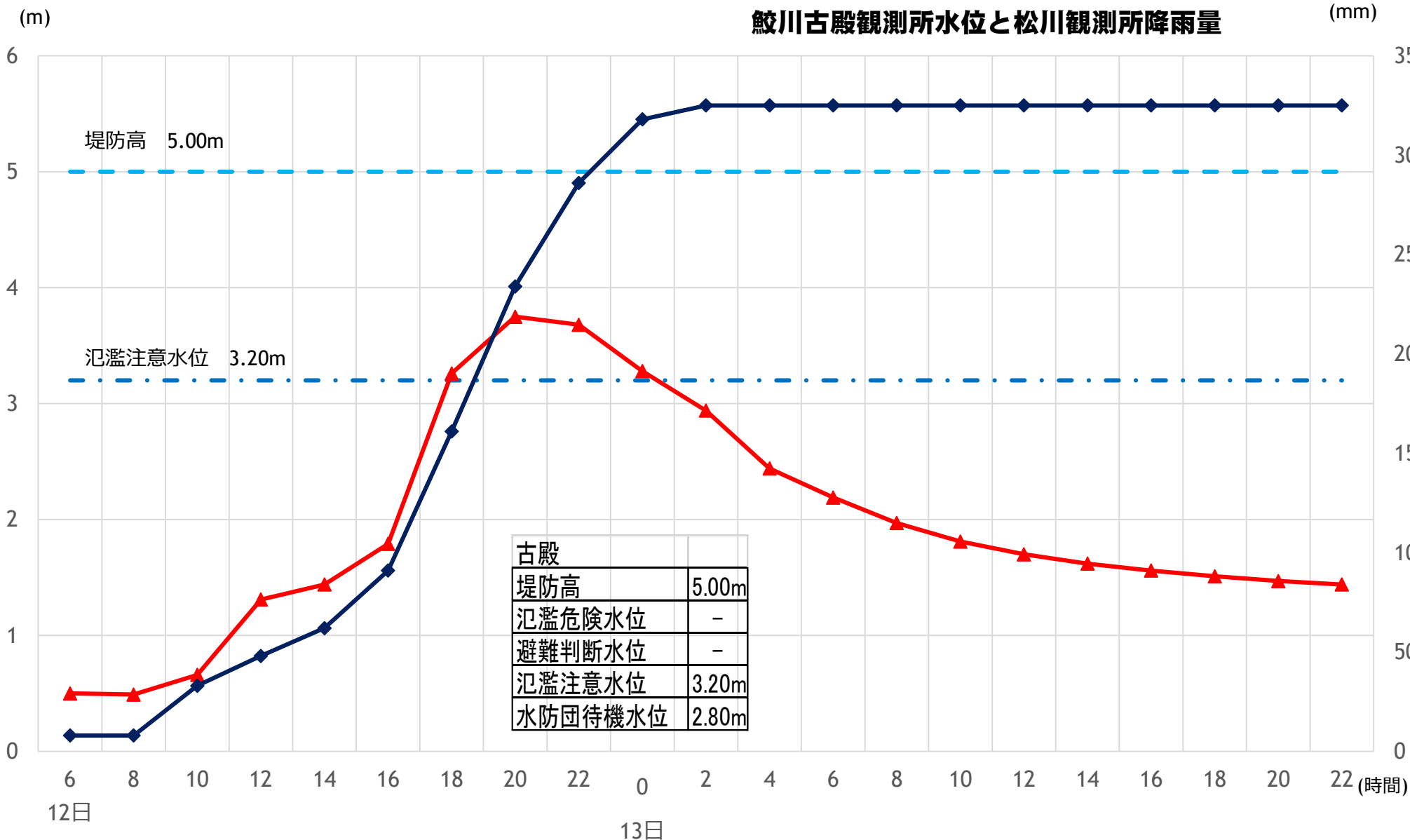
令和元年台風19号 降雨量・水位経過と発生事象（石川町）

北須川石川観測所水位と石川観測所降雨量 (mm)



令和元年台風19号 降雨量・水位経過と発生事象（古殿町）

鮫川古殿観測所水位と松川観測所降雨量



- · - · 氾濫注意水位
 - - - - 堤防高
 -▲- 時間水位（鮫川古殿観測所）
 -◆- 累計雨量（松川観測所）

被災状況



杜川堤防決壊（浅川町福貴作地区）

被災状況



阿武隈川護岸崩壊（矢吹町明新東地区）

被災状況



県道塙泉崎線路肩崩壊（浅川町大字滝輪地区）

被災状況



県道三株下市萱小川線道路崩壊（古殿町大字松川字三株地区）

被災状況



社川 (石川町)



社川 (浅川町)



阿武隈川



北須川



鮫川



大平川

応急復旧対応

復旧前



復旧後

堤防決壊箇所への大型土のう設置（杜川 浅川町大字福貴作地区）

応急復旧対応

復旧前



復旧後

堤防決壊箇所への大型土のう設置（阿武隈川 矢吹町明新東地区）

応急復旧対応

復旧前



復旧後

法面崩壊箇所への大型土のう設置
(県道三株下市萱小川線 古殿町大字松川字三株地区)

応急復旧対応

復旧前



復旧後

道路堆積土砂の撤去（県道いわき石川線 古殿町大字松川字水沼付近）

**県民生活の安全・安心を確保するため、
引き続き、職員一丸となって災害復旧に
取り組んでまいります。**