



# 令和元年 台風19号災害の概要

令和元年11月

福島県県中建設事務所

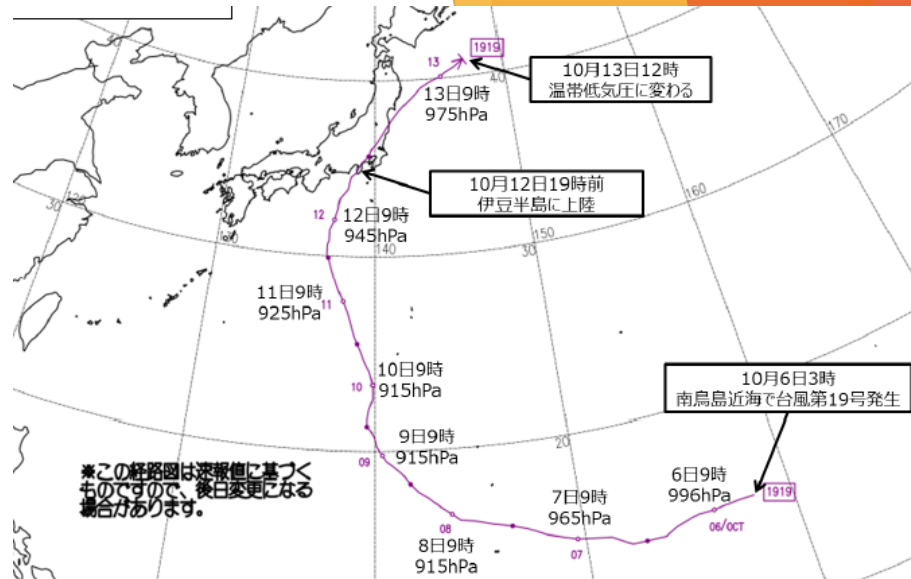


台風第19号は、10月12日 19時前に大型で強い勢力で伊豆半島に上陸し、大型で強い勢力を維持したまま、関東地方を北東へ進み、13日未明に福島県を通過した。

福島県では、10月11日から前線の影響で雨が降り出し、12日には台風の接近により昼過ぎから激しい雨が降り、特に台風の接近・通過に伴い、12日夕方から13日未明にかけては非常に激しい雨となり、局地的には猛烈な雨となった。（出典：福島地方気象台）

郡山市郡山観測所における最大24時間降水量は194mmを記録し、統計開始1976年以来、10月として歴代最大の値を更新した。

さらに、阿武隈川上流部の白河市では最大24時間降水量371mmを記録するなど、阿武隈川流域に激しい雨がもたらされた。

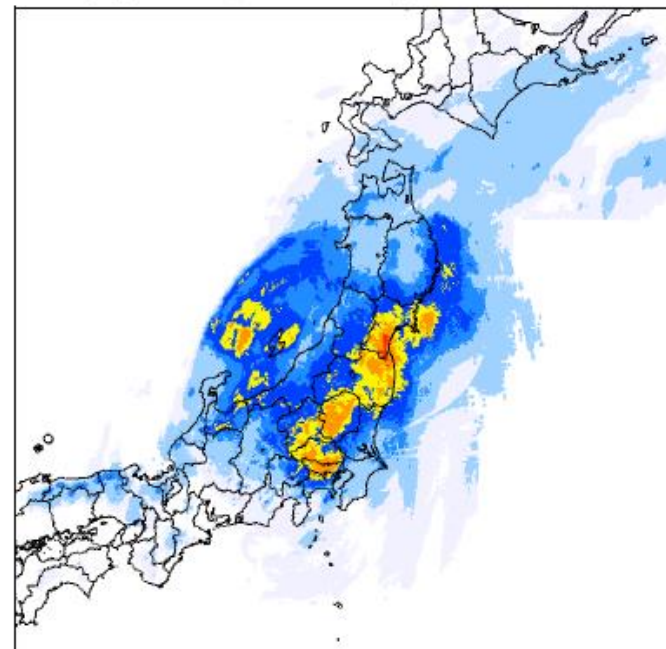
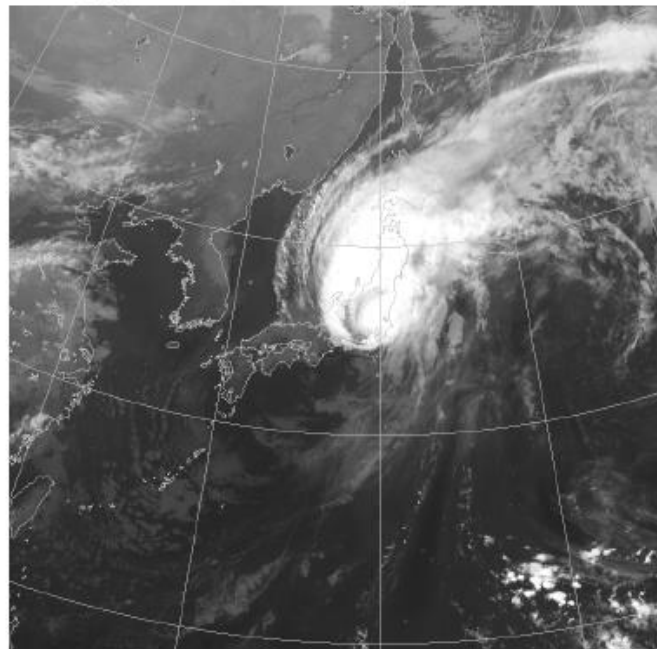
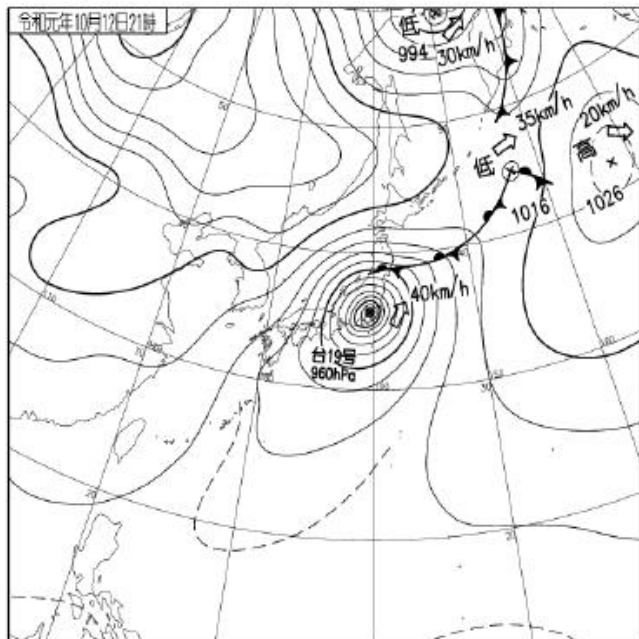


(出典：気象庁「令和元年10月15日付け台風19号による大雨、暴風等」)

## 10月12日 21時

## 10月12日 21時

## 10月12日 21時



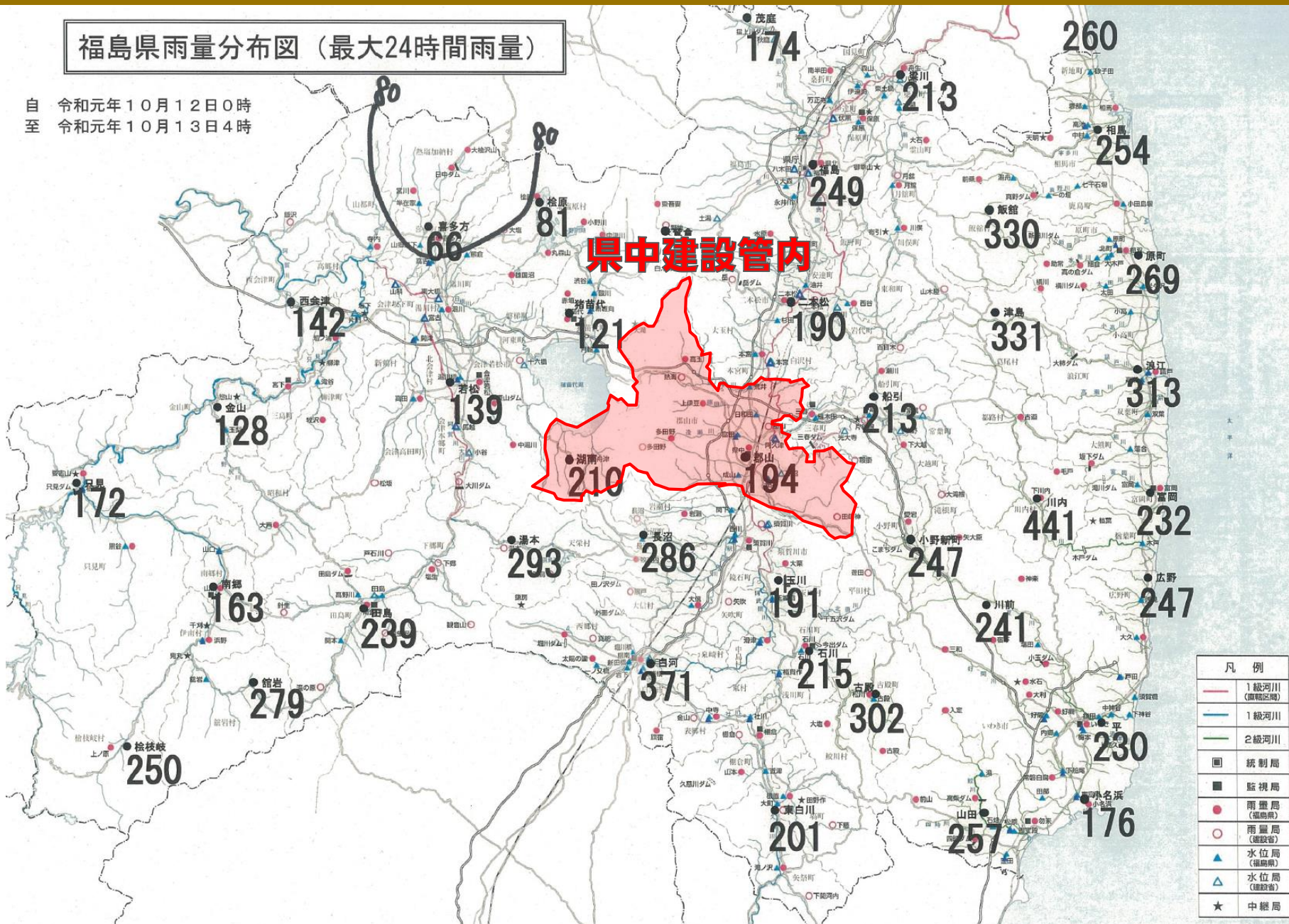
(出典：気象庁「令和元年10月15日付け台風19号による大雨、暴風等」)



# 雨量等高線

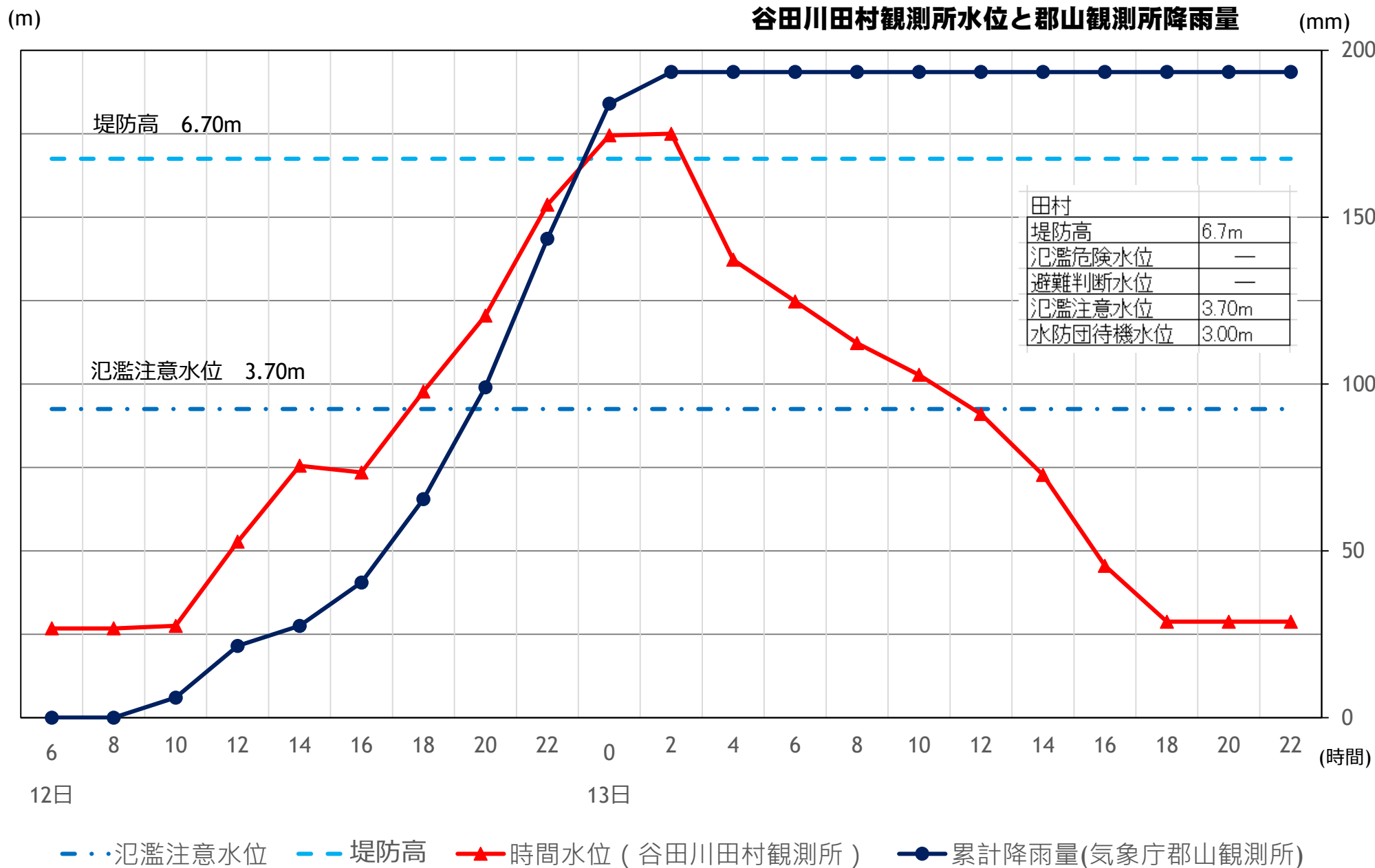
福島県雨量分布図（最大24時間雨量）

自 令和元年10月12日0時  
至 令和元年10月13日4時



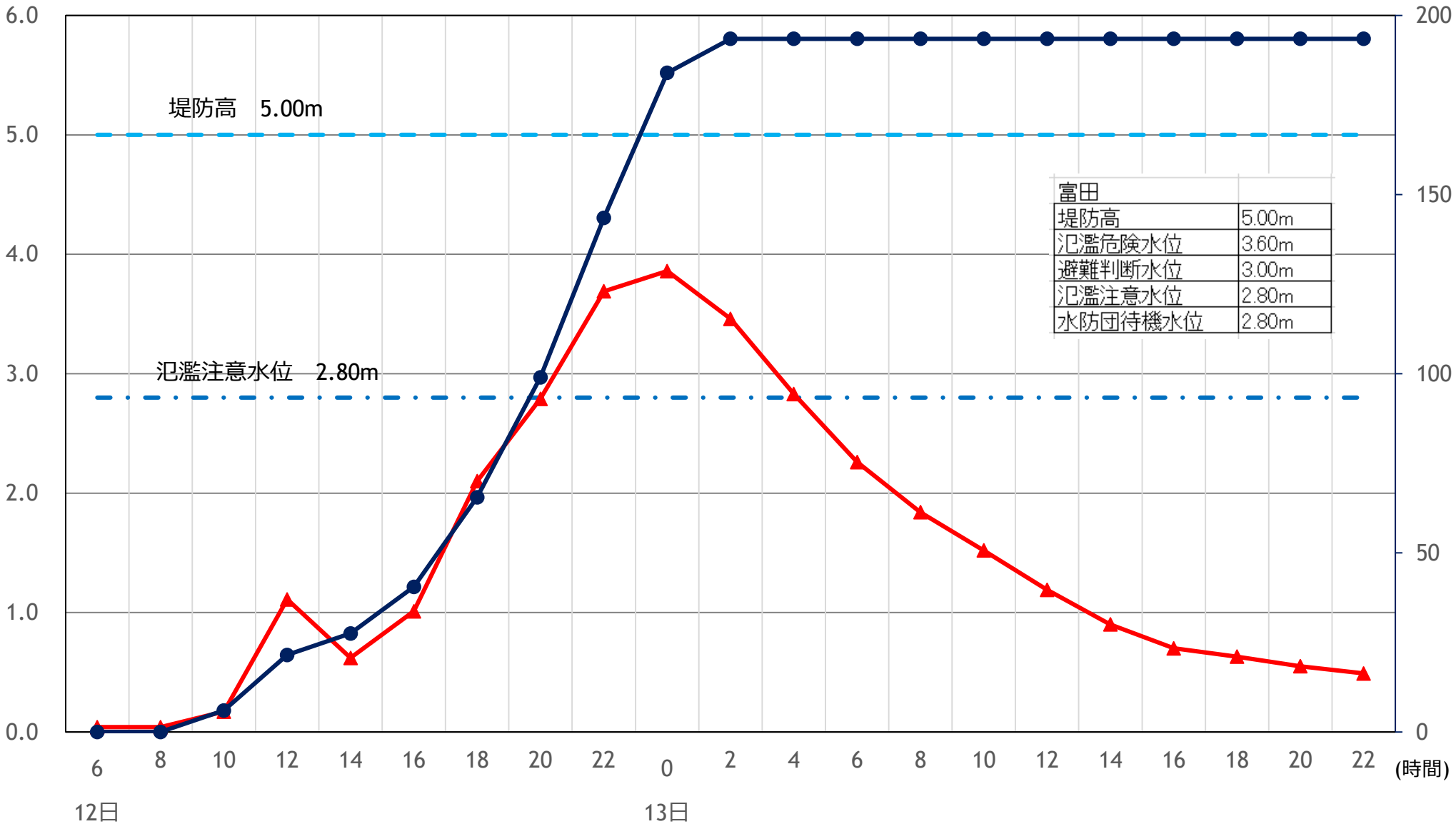
凡例	
	1級河川 (直轄区域)
	1級河川
	2級河川
	統制局
	監視局
	雨量局 (福島県)
	雨量局 (建設省)
	水位局 (福島県)
	水位局 (建設省)
	中継局

# 令和元年台風19号 降雨量・水位経過と発生事象（郡山市田村）



# 令和元年台風19号 降雨量・水位経過と発生事象（郡山市富田）

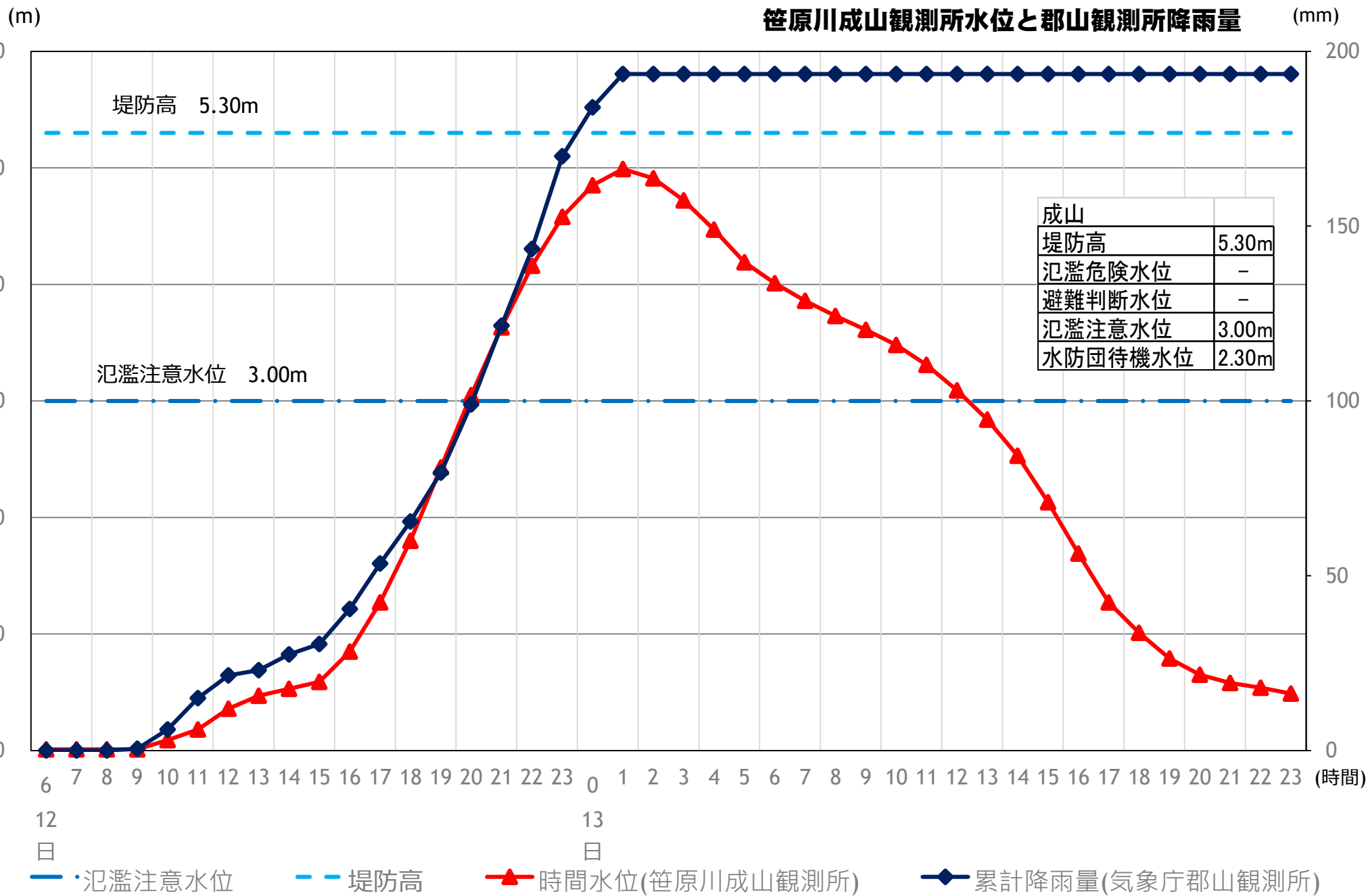
## 逢瀬川富田観測所水位と郡山観測所降雨量



- · - 氾濫注意水位     
 - - - 堤防高     
 -▲- 時間水位（逢瀬川富田観測所）     
 -●- 累計降雨量(気象庁郡山観測所)



# 令和元年 台風19号 降雨量・水位経過と発生事象（郡山市成山）





# 出水状況



阿武隈川と逢瀬川の合流点（郡山市富久山町久保田周辺）



# 出水状況



阿武隈川と笹原川の合流点（郡山市安積町日出山周辺）



# 路面冠水状況



国道288号（郡山市富久山町福原付近）



# 路面冠水状況



県道郡山大越線（郡山市向河原町付近）



# 被災状況



**藤田川堤防決壊（郡山市日和田町八丁目付近）**



# 被災状況



**谷田川堤防決壊（郡山市田村町下行合付近）**

# 被災状況



県道郡山大越線道路崩壊（郡山市富久山町久保田付近）



# 被災状況



国道288号道路崩壊（郡山市富久山町北小泉付近）



# 被災状況



黒石川



谷田川



南川



菅川



笹原川



桜川



# 応急復旧対応



堤防決壊箇所への大型土のう設置（谷田川 田村町栃本字水沢付近）



# 応急復旧対応



被災直後（全体）



仮復旧状況（全体）



被災直後（拡大）



仮復旧状況（拡大）

土砂撤去・路肩崩壊箇所の大型土のう設置（須賀川三春線 郡山市荒井町字大下付近）



**県民生活の安全・安心を確保するため、  
引き続き、職員一丸となって災害復旧に  
取り組んでまいります。**