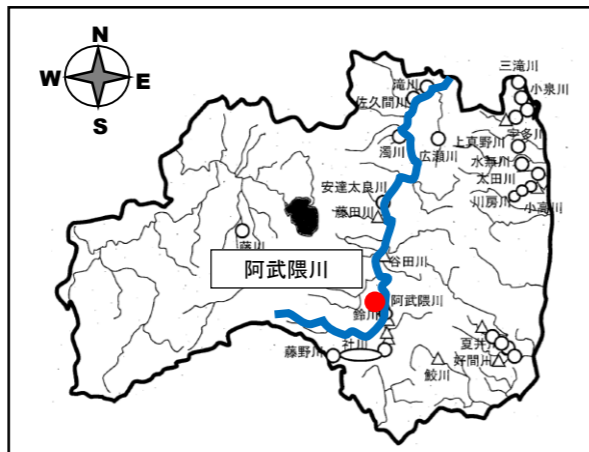


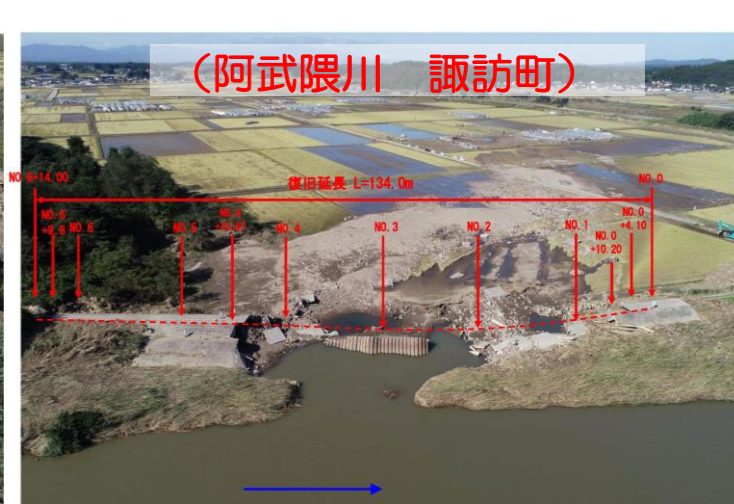
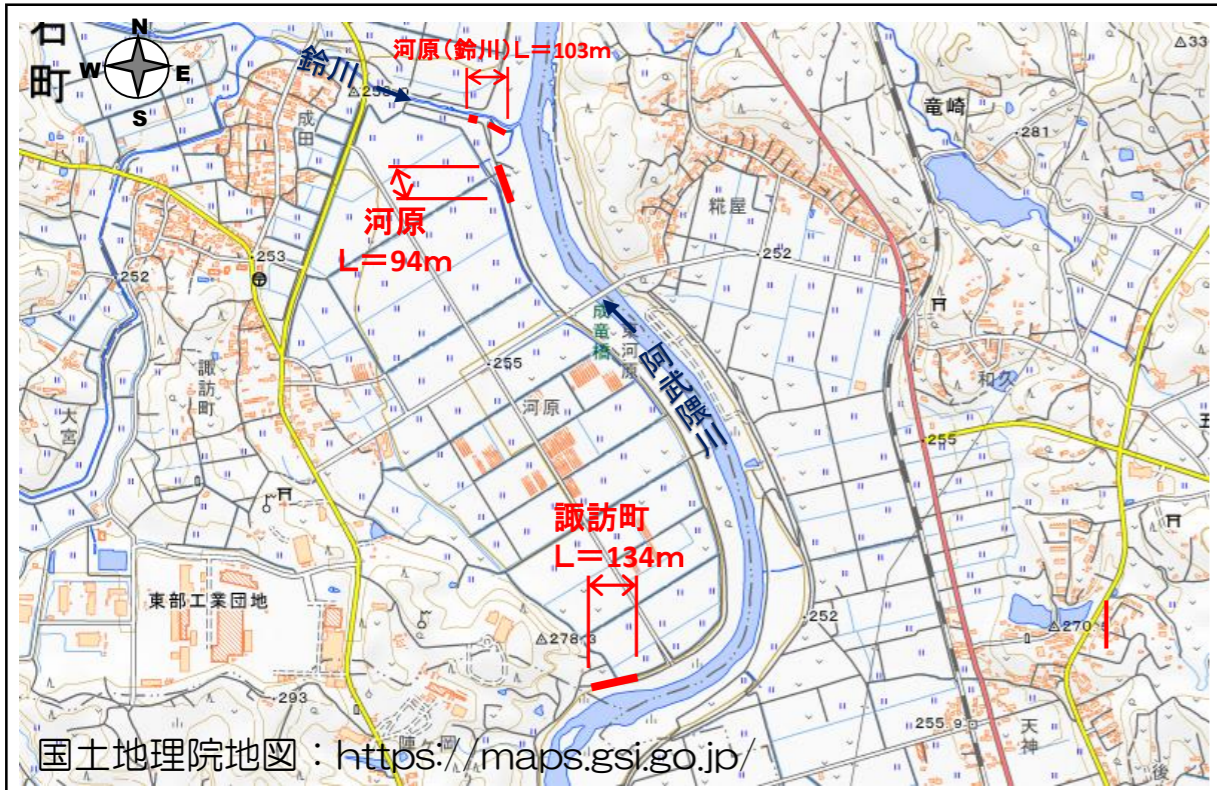
## 河川名：阿武隈川（鏡石町河原、諏訪町）

河川名	阿武隈川
市町村	鏡石町
地区名	河原、諏訪町
延長	94m、134m
備考	左岸

### 位置図



### 被災箇所



R1.10.28

県による大型土のう、盛土による応急対応完了

R1.11.19(諏訪町)、11.20(河原)

国の直轄権限代行による緊急復旧工事完了

