

県民健康調査「甲状腺検査【本格検査（検査3回目）】」実施状況

I 調査概要

1. 目的

子どもたちの健康を長期に見守るために、現時点での甲状腺の状態を把握するための先行検査及び甲状腺の状態を継続して確認するための本格検査（検査2回目）に引き続き、本格検査（検査3回目）を実施している。

2. 対象者

先行検査における対象者（平成4年4月2日から平成23年4月1日までに生まれた福島県民）に加え、本格検査（検査2回目）から平成23年4月2日から平成24年4月1日までに生まれた福島県民にまで拡大して検査を実施している。

3. 実施期間

平成28年5月1日から検査を開始し、20歳を超えるまでの対象者に、平成28年度及び平成29年度の2か年で市町村順に検査を実施し、それ以降は市町村順の枠組みをなくし、受診者に対し受診時期を分かり易くするため、25歳、30歳等の5年ごとの節目の検査を実施している。ただし、25歳時の検査までは5年以上空けないこととする。

4. 実施機関

福島県から委託を受けた福島県立医科大学が、対象者の利便性も考慮し、福島県内外の医療機関等と連携して検査を実施している。（令和元年9月30日現在の協定締結数）

(1) 一次検査

- (i) 県内検査実施機関 82か所
- (ii) 県外検査実施機関 121か所

(2) 二次検査

- (i) 県内検査実施機関 5か所（福島県立医科大学を含む）
- (ii) 県外検査実施機関 37か所

5. 検査方法

(1) 一次検査

超音波画像診断装置により甲状腺の超音波検査を実施。

なお、検査の結果は、以下の基準により複数の専門医により判定している。

- (i) A判定：A1、A2判定の場合は次回（平成30年度以降）の一次検査を行う。
 - (A1) 結節やのう胞を認めなかった場合。
 - (A2) 5.0mm以下の結節や20.0mm以下ののう胞を認めた場合。
- (ii) B判定：B判定の場合は二次検査を実施している。
 - 5.1mm以上の結節や20.1mm以上ののう胞を認めた場合。
 - なお、A2の判定内容であっても、甲状腺の状態等から二次検査を要すると判断した方について、B判定としている。
- (iii) C判定：C判定の場合は二次検査を実施している。
 - 甲状腺の状態等から判断して、直ちに二次検査を要する場合。

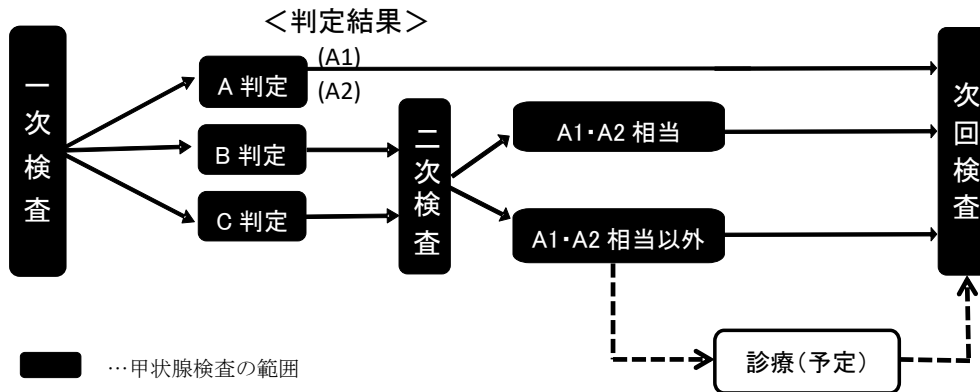
(2) 二次検査

一次検査の結果、B判定またはC判定となった場合は、二次検査の対象となる。二次検査では、詳細な超音波検査、血液検査及び尿検査を行い、必要に応じて穿刺吸引細胞診を実施する。早期に診察が必要と判断した方については優先的に二次検査を実施する。

なお、二次検査の結果、診療（予定）となる方がいる。

(3) 検査の流れ

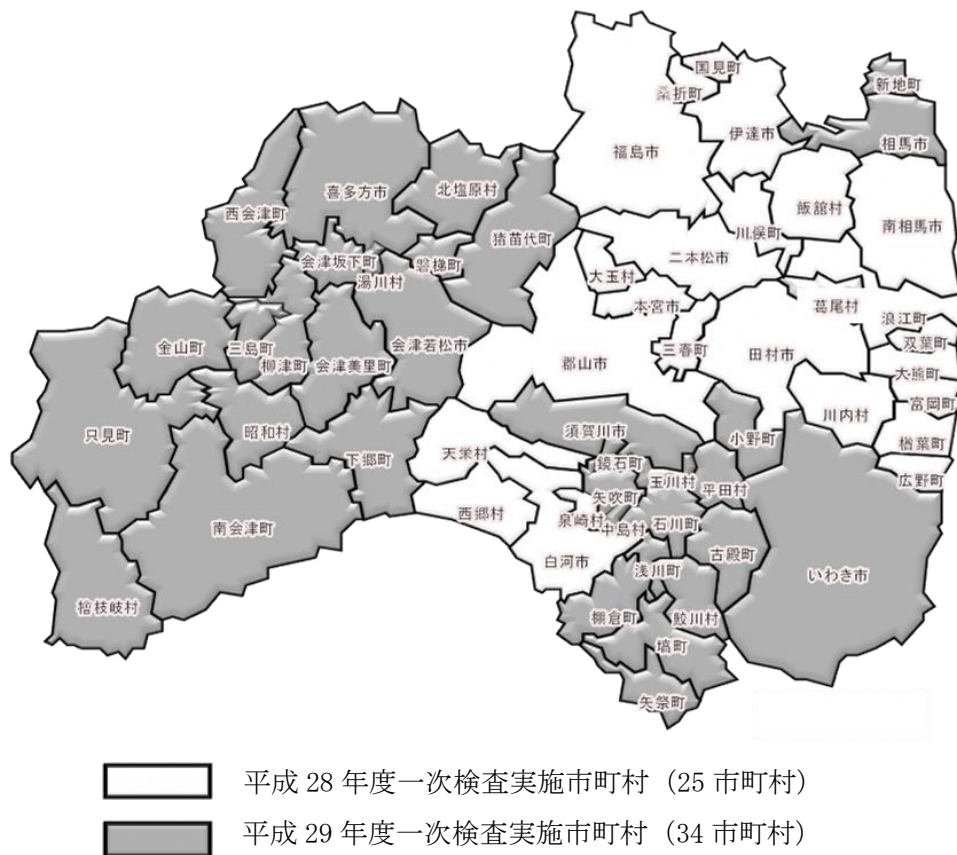
図 1.検査の流れ



6. 実施対象年度別市町村

平成 28 年度及び平成 29 年度の各実施対象市町村は次のとおり。

図 2.実施対象年度別市町村



II 調査結果概要（令和元年9月30日現在）

1. 一次検査結果

（1）一次検査実施状況

平成28年5月1日から検査を開始し、平成28年度の25市町村及び平成29年度の34市町村の計59市町村336,669人を対象として、217,904人（64.7%）の検査を実施した（市町村別受診状況及び本県以外の都道府県受診状況は、別表1及び別表2のとおり）。

そのうち、217,897人（100.0%）の受診者について検査結果が確定し、結果通知を発送した（市町村別結果状況は、別表3のとおり）。

検査結果はA1判定の方が76,420人（35.1%）、A2判定の方が139,976人（64.2%）、B判定の方が1,501人（0.7%）、C判定の方は0人であった。

表1.一次検査進捗状況

令和元年9月30日現在

	対象者数 (人) ア	受診者数(人)		判定率 (%) ウ(ウ/イ)	結果判定数(人)				
		受診率 (%) イ(イ/ア)	うち県外 受診		判定区分別内訳(割合(%))				
					A		二次検査対象者		
					A1	エ(エ/ウ)	A2	オ(オ/ウ)	B
平成28年度 実施対象市町村計	191,876	126,383 (65.9)	8,904	126,381 (100.0)	44,038 (34.8)	81,538 (64.5)	805 (0.6)	0 (0.0)	
平成29年度 実施対象市町村計	144,793	91,521 (63.2)	3,595	91,516 (100.0)	32,382 (35.4)	58,438 (63.9)	696 (0.8)	0 (0.0)	
合計	336,669	217,904 (64.7)	12,499	217,897 (100.0)	76,420 (35.1)	139,976 (64.2)	1,501 (0.7)	0 (0.0)	

表2.結節・のう胞の人数・割合

令和元年9月30日現在

	結果判定数(人) ア	アに対する結節・のう胞の人数(割合(%))			
		結節		のう胞	
		5.1mm以上 イ(イ/ア)	5.0mm以下 ウ(ウ/ア)	20.1mm以上 エ(エ/ア)	20.0mm以下 オ(オ/ア)
平成28年度 実施対象市町村計	126,381	805 (0.6)	429 (0.3)	0 (0.0)	81,923 (64.8)
平成29年度 実施対象市町村計	91,516	693 (0.8)	399 (0.4)	3 (0.0)	58,739 (64.2)
合計	217,897	1,498 (0.7)	828 (0.4)	3 (0.0)	140,662 (64.6)

- ・小数で表示されている数値は、その下の位で四捨五入している。以降の表、別表も同様である。
- ・平成28年度実施対象市町村及び平成29年度実施対象市町村の対象者は、2年間で、前半・後半に分けて、市町村ごとに行う本格検査対象者（20歳を超えるまで）を計上しており、5年ごとの節目の検査対象者（平成4年度、平成5年度生まれ）を除いている。
- ・節目の検査対象者については、別途、計上する。平成4年度生まれの対象者（約23,000人）は平成29年度、平成5年度生まれの対象者（約22,000人）は平成30年度に検査を実施する。

(2) 年齢階級別受診率

平成 28 年度実施対象市町村の平成 28 年 4 月 1 日時点の年齢階級別の受診率は、18 歳以上で 17.2%であった。

平成 29 年度実施対象市町村の平成 29 年 4 月 1 日時点の年齢階級別の受診率は、18 歳以上で 16.5%であった。

表 3.実施対象市町村における年齢階級別受診率

令和元年 9 月 30 日現在

		計	年齢階級別内訳			
			4～7歳	8～12歳	13～17歳	18～23歳
平成28年度実施対象市町村計	年齢階級 注					
	対象者数(人) ア	191,876	36,620	51,003	56,840	47,413
	受診者数(人) イ	126,383	26,425	45,553	46,267	8,138
	受診率(%) イ/ア	65.9	72.2	89.3	81.4	17.2
平成29年度実施対象市町村計	年齢階級 注		5～7歳	8～12歳	13～17歳	18～24歳
	対象者数(人) ア	144,793	19,316	37,165	41,995	46,317
	受診者数(人) イ	91,521	14,957	33,947	34,966	7,651
	受診率(%) イ/ア	63.2	77.4	91.3	83.3	16.5
合 計	対象者数(人) ア	336,669	55,936	88,168	98,835	93,730
	受診者数(人) イ	217,904	41,382	79,500	81,233	15,789
	受診率(%) イ/ア	64.7	74.0	90.2	82.2	16.8

注 年齢階級は、各年度 4 月 1 日時点の年齢

(3) 本格検査（検査 2 回目）結果との比較

本格検査（検査 3 回目）を受診した方の本格検査（検査 2 回目）結果との比較については、表 4 のとおり。

検査 2 回目で A 判定（A1 及び A2 判定）と判断された 201,519 人のうち、検査 3 回目で A 判定（A1 及び A2 判定）は 200,823 人（99.7%）、B 判定は 696 人（0.3%）であった。

また、検査 2 回目で B 判定と判断された 1,147 人のうち、検査 3 回目で A 判定（A1 及び A2 判定）は 442 人（38.5%）、B 判定は 705 人（61.5%）であった。

表 4.本格検査(検査 2 回目)結果との比較

令和元年 9 月 30 日現在

		本格検査 (検査2回目)結果 計 注1	本格検査(検査3回目)結果内訳 注2				
			A		B	C	
			A1 イ (イ/ア)	A2 ウ (ウ/ア)			
本格検査 (検査2回目) 検査結果	A	A1	79,748 (100.0)	57,633 (72.3)	21,979 (27.6)	136 (0.2)	0 (0.0)
		A2	121,771 (100.0)	12,174 (10.0)	109,037 (89.5)	560 (0.5)	0 (0.0)
	B	1,147 (100.0)	62 (5.4)	380 (33.1)	705 (61.5)	0 (0.0)	
	C	0 (0.0)	0 (0.0)	0 (0.0)	0 (0.0)	0 (0.0)	
	受診なし	15,231 (100.0)	6,551 (43.0)	8,580 (56.3)	100 (0.7)	0 (0.0)	
計		217,897 (100.0)	76,420 (35.1)	139,976 (64.2)	1,501 (0.7)	0 (0.0)	

注 1 上段は検査 3 回目結果確定者の検査 2 回目検査結果(人)。検査 2 回目結果総数 (270,557 人) の内訳ではない。

注 2 上段は検査 2 回目結果に対する検査 3 回目結果内訳(人)。下段は割合(%)。

2. 二次検査結果

(1) 二次検査実施状況

平成 28 年 10 月から二次検査を実施し、対象者 1,501 人のうち 1,098 人 (73.2%) が受診し、そのうち 1,050 人 (95.6%) が二次検査を終了した (地域別実施状況については別表 5 のとおり)。

その 1,050 人のうち、詳細な検査の結果、108 人 (A1 相当 9 人と A2 相当の 99 人) (10.3%) は、一次検査基準で A1、A2 の範囲内であることが確認された (甲状腺に疾病のある方を含む)。942 人 (89.7%) は、A1・A2 相当以外と確認された。

表 5. 二次検査進捗状況

令和元年 9 月 30 日現在

	対象者数 (人) ア	受診者数(人) 受診率 (%) イ (イ/ア)	結果確定数(人)				
			確定率 (%) ウ (ウ/イ)	A1相当 エ (エ/ウ)	A2相当 オ (オ/ウ)	A1・A2相当以外	
						カ (カ/ウ)	うち細胞診受診者 キ (キ/カ)
平成28年度 実施対象市町村 計	805	610 (75.8)	577 (94.6)	5 (0.9)	58 (10.1)	514 (89.1)	37 (7.2)
平成29年度 実施対象市町村 計	696	488 (70.1)	473 (96.9)	4 (0.8)	41 (8.7)	428 (90.5)	37 (8.6)
合計	1,501	1,098 (73.2)	1,050 (95.6)	9 (0.9)	99 (9.4)	942 (89.7)	74 (7.9)

(2) 細胞診等結果

穿刺吸引細胞診を実施した方のうち、30 人が悪性ないし悪性疑いの判定となった。

30 人の性別は男性 12 人、女性 18 人であった。また、二次検査時点での年齢は 12 歳から 23 歳 (平均年齢は 16.4±2.8 歳)、腫瘍の大きさは 5.6mm から 33.0mm (平均腫瘍径は 13.0±6.5mm) であった。

なお、30 人の本格検査 (検査 2 回目) の結果は、A 判定が 20 人 (A1 が 6 人、A2 が 14 人)、B 判定が 7 人であり、未受診が 3 人であった。

表 6. 細胞診結果 (平均年齢と平均腫瘍径の () 内は範囲を示す)

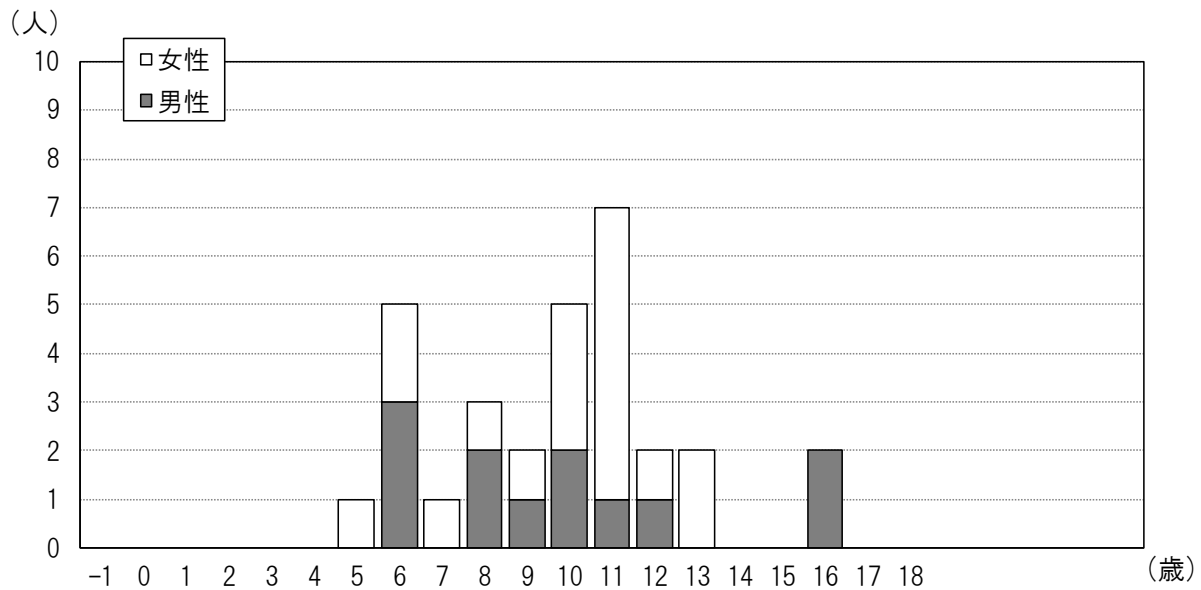
ア	平成 28 年度実施対象市町村
	・悪性ないし悪性疑い 12 人 注
	・男性：女性 6 人：6 人
	・平均年齢 16.3±3.0 歳 (12-23 歳)、震災当時 10.3±2.8 歳 (6-16 歳)
	・平均腫瘍径 14.0±6.0 mm (8.7-30.4 mm)
イ	平成 29 年度実施対象市町村
	・悪性ないし悪性疑い 18 人 注
	・男性：女性 6 人：12 人
	・平均年齢 16.5±2.7 歳 (12-22 歳)、震災当時 9.4±2.9 歳 (5-16 歳)
	・平均腫瘍径 12.4±6.9 mm (5.6-33.0 mm)
ウ	合計
	・悪性ないし悪性疑い 30 人 注
	・男性：女性 12 人：18 人
	・平均年齢 16.4±2.8 歳 (12-23 歳)、震災当時 9.8±2.8 歳 (5-16 歳)
	・平均腫瘍径 13.0±6.5 mm (5.6-33.0 mm)

注 手術症例については別表 6 のとおり。

(3) 細胞診等で悪性ないし悪性疑いであった方の年齢分布

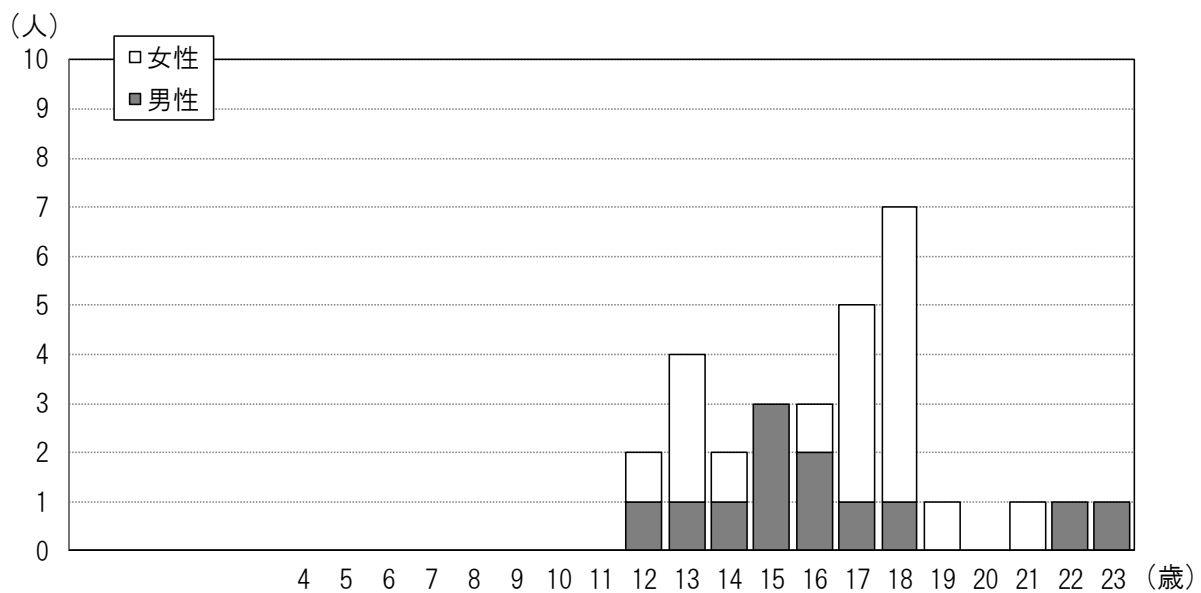
細胞診等で悪性ないし悪性疑いであった30人の平成23年3月11日時点の年齢による分布は図3、二次検査時点の年齢による分布は図4のとおり。

図3.平成23年3月11日時点の年齢による分布



-1は、平成23年4月2日から平成24年4月1日までに生まれた福島県民を示す。

図4.二次検査時点の年齢による分布



(4) 細胞診等による悪性ないし悪性疑いであった方の基本調査結果

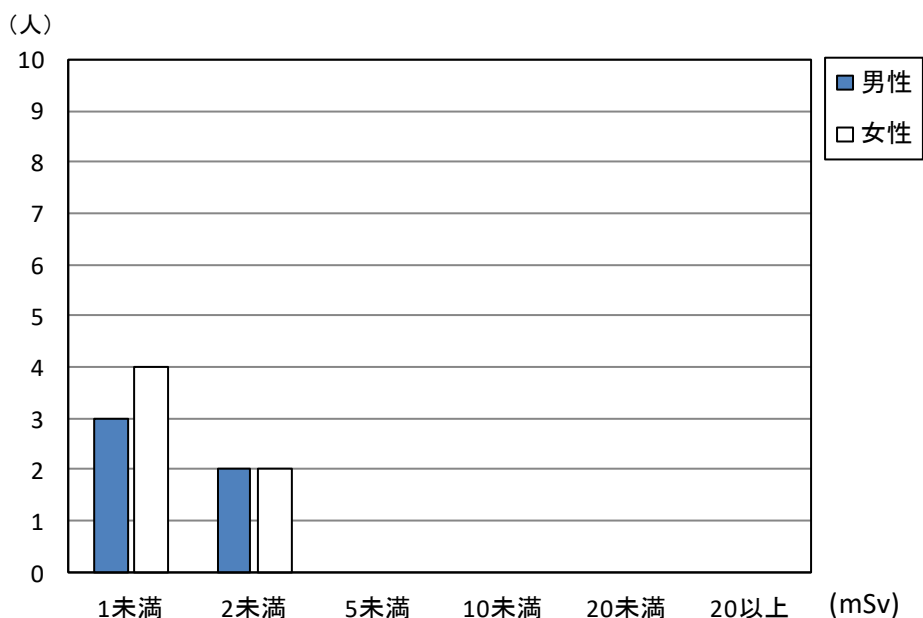
30人のうち基本調査問診票を提出した方は11人(36.7%)で、推計結果が通知された方は11人であった。このうち最大実効線量は1.5mSvであった。

表 7. 基本調査問診票提出者の外部被ばく実効線量推計内訳(人)

令和元年 9 月 30 日現在

実効線量 (mSv)	震災時年齢(歳)									
	0~5		6~10		11~15		16~18		合計	
	男性	女性	男性	女性	男性	女性	男性	女性	男性	女性
1未満	0	0	3	0	0	4	0	0	3	4
2未満	0	0	1	1	1	1	0	0	2	2
5未満	0	0	0	0	0	0	0	0	0	0
10未満	0	0	0	0	0	0	0	0	0	0
20未満	0	0	0	0	0	0	0	0	0	0
20以上	0	0	0	0	0	0	0	0	0	0
合計	0	0	4	1	1	5	0	0	5	6

図 5. 基本調査問診票提出者の外部被ばく実効線量推計内訳



(5) 血液検査及び尿中ヨウ素(令和元年 9 月 30 日現在)

表 8. 血液データ

	FT4 注1 (ng/dL)	FT3 注2 (pg/mL)	TSH 注3 (μ IU/mL)	Tg 注4 (ng/mL)	TgAb 注5 (IU/mL)	TPOAb 注6 (IU/mL)
基準値	0.95~1.74 注7	2.13~4.07 注7	0.340~3.880 注7	33.7 以下	28.0 未満	16.0 未満
悪性ないし悪性疑い30人	1.2 \pm 0.1 (3.3%)	3.6 \pm 0.7 (16.7%)	1.8 \pm 1.2 (16.7%)	29.8 \pm 38.8 (26.7%)	20.0%	16.7%
その他989人	1.2 \pm 0.2 (6.2%)	3.5 \pm 0.5 (6.3%)	1.3 \pm 4.4 (9.1%)	29.1 \pm 98.3 (14.4%)	8.2%	12.6%

表 9. 尿中ヨウ素データ

μ g/day

	最小値	25%値	中央値	75%値	最大値
悪性ないし悪性疑い30人	69	144	229	397	3510
その他991人	26	109	176	324	8910

注 1 FT4 (遊離サイロキシン) ..ヨードの数が4つの甲状腺ホルモン。甲状腺中毒症では高値(代表的疾患:バセドウ病)、甲状腺機能低下症では低値(代表的疾患:橋本病)にな

ることが多い。数値は平均±SDで示し、基準範囲外の割合を（）内に示した。

- 注2 FT3（遊離トリヨードサイロニン）・・・ヨードの数が3つの甲状腺ホルモン。甲状腺中毒症では高値（代表的疾患：バセドウ病）、甲状腺機能低下症では低値（代表的疾患：橋本病）になることが多い。数値は平均±SDで示し、基準範囲外の割合を（）内に示した。
- 注3 TSH（甲状腺刺激ホルモン）・・・脳の下垂体から出ているホルモンで甲状腺へ甲状腺ホルモンを出すよう命令する。橋本病では高値、バセドウ病では低値になることが多い。数値は平均±SDで示し、基準範囲外の割合を（）内に示した。
- 注4 Tg（サイログロブリン）・・・甲状腺ホルモンになる直前の物質。甲状腺内に多量に存在する。甲状腺が破壊されたり、腫瘍がTgを産生していたりする場合に高値になることが多い。数値は平均±SDで示し、基準範囲外の割合を（）内に示した。
- 注5 TgAb（抗サイログロブリン抗体）・・・サイログロブリンに対する自己抗体。橋本病やバセドウ病で高値になることが多い。基準値を超えたものの割合を示す。
- 注6 TPOAb（抗甲状腺ペルオキシダーゼ抗体）・・・ペルオキシダーゼという酵素に対しての自己抗体。橋本病やバセドウ病で高値。基準値を超えたものの割合を示す。
- 注7 基準値は年齢ごとに異なる。

(6) 地域別二次検査結果（令和元年9月30日現在）

悪性ないし悪性疑いであった方の割合は、浜通りが0.03%、国が指定した避難区域等の13市町村及び会津地方が0.02%、中通りが0.01%である。

表10. 地域別結果

	一次検査受診者 (人) ア	二次検査対象者 (人) イ	二次検査対象者 の割合(%) イ/ア	二次検査受診者 (人)	悪性ないし悪性 疑い(人) ウ	悪性ないし悪性 疑いの割合(%) ウ/ア
避難区域等 13市町村 注1	27,084	212	0.8	161	5	0.02
中通り 注2	121,916	761	0.6	564	8	0.01
浜通り 注3	41,295	323	0.8	230	12	0.03
会津地方 注4	27,609	205	0.7	143	5	0.02
合計	217,904	1,501	0.7	1,098	30	0.01

注1 田村市、南相馬市、伊達市、川俣町、広野町、檜葉町、富岡町、川内村、大熊町、双葉町、浪江町、葛尾村、飯館村

注2 福島市、郡山市、白河市、須賀川市、二本松市、本宮市、桑折町、国見町、大玉村、鏡石町、天栄村、西郷村、泉崎村、中島村、矢吹町、棚倉町、矢祭町、塙町、鮫川村、石川町、玉川村、平田村、浅川町、古殿町、三春町、小野町

注3 いわき市、相馬市、新地町

注4 会津若松市、喜多方市、下郷町、檜枝岐村、只見町、南会津町、北塩原村、西会津町、磐梯町、猪苗代町、会津坂下町、湯川村、柳津町、三島町、金山町、昭和村、会津美里町

3. こころのケア・サポート

(1) 一次検査におけるサポートについて

平成27年7月から公共施設等の一般会場での一次検査では検査結果説明ブースを設置し、検査終了後、医師が超音波画像を提示しながら、結果を説明している。令和元年9月30日現在で、説明ブースを利用した方は受診者32,806人のうち27,853人(84.9%)であった。また、説明ブースを設置できない学校での検査については、学校説明会での対応や必要に応じて電話相談などの代替手段を行っている。

※説明ブースを利用した方には、検査2回目の方も含む。

(2) 二次検査におけるサポートについて

福島県立医科大学内にサポートチームを立ち上げ、二次検査対象者に対して、心配や不安へのこころのケア・サポートを行い、その他WEB相談による質問・相談を受け付けるなどの対応を行っている。

なお、本格検査開始以降、令和元年9月30日現在で、1,175人のサポートをしており、性別は男性413人、女性762人であった。この方々に延べ2,433回の相談対応等をしており、その内訳は初回受診時1,347回(55.4%)、2回目以降受診時1,020回(41.9%)（うち穿刺吸引細胞診時139回(5.7%)）、インフォームドコンセント時66回(2.7%)であった。

また、保険診療移行後についても病院のチームと連携し、継続して支援を行っている。

※二次検査におけるサポートをした方には、検査2回目の方も含む。

別表 1

市町村別一次検査実施状況

令和元年 9 月 30 日現在

	対象者数 (人) ア	受診者数 (人) イ	うち 県外受診 注1	受診率 (%) イ/ア	年齢階級別受診者数(人) 年齢階級別内訳(%) 注2				イのうち県 外居住者 数(人) ウ注3	イのうち県 外居住者 の割合 (%) ウ/イ
					4~9歳	10~14歳	15~19歳	20歳以上		
平成28年度実施対象市町村										
川俣町	2,142	1,409	34	65.8	408 29.0	544 38.6	409 29.0	48 3.4	76	5.4
浪江町	3,315	1,954	508	58.9	581 29.7	664 34.0	576 29.5	133 6.8	586	30.0
飯舘村	987	604	23	61.2	174 28.8	261 43.2	151 25.0	18 3.0	42	7.0
南相馬市	11,540	7,076	1,236	61.3	2,208 31.2	2,726 38.5	1,839 26.0	303 4.3	1,333	18.8
伊達市	10,210	7,085	242	69.4	2,028 28.6	2,674 37.7	2,095 29.6	288 4.1	266	3.8
田村市	6,344	4,055	99	63.9	1,269 31.3	1,594 39.3	1,105 27.3	87 2.1	186	4.6
広野町	975	546	66	56.0	163 29.9	185 33.9	154 28.2	44 8.1	61	11.2
楢葉町	1,281	771	99	60.2	214 27.8	270 35.0	222 28.8	65 8.4	103	13.4
富岡町	2,751	1,477	299	53.7	393 26.6	509 34.5	450 30.5	125 8.5	329	22.3
川内村	297	171	15	57.6	47 27.5	72 42.1	49 28.7	3 1.8	16	9.4
大熊町	2,259	1,343	270	59.5	418 31.1	496 36.9	349 26.0	80 6.0	300	22.3
双葉町	1,133	464	117	41.0	139 30.0	184 39.7	117 25.2	24 5.2	125	26.9
葛尾村	211	129	4	61.1	36 27.9	50 38.8	32 24.8	11 8.5	10	7.8
福島市	49,340	34,103	2,096	69.1	10,281 30.1	12,202 35.8	10,176 29.8	1,444 4.2	2,412	7.1
二本松市	9,308	6,347	230	68.2	1,955 30.8	2,456 38.7	1,747 27.5	189 3.0	258	4.1
本宮市	5,615	3,898	124	69.4	1,316 33.8	1,445 37.1	1,030 26.4	107 2.7	130	3.3
大玉村	1,468	1,051	34	71.6	358 34.1	405 38.5	256 24.4	32 3.0	33	3.1
郡山市	59,469	38,115	2,851	64.1	11,583 30.4	14,398 37.8	10,610 27.8	1,524 4.0	3,081	8.1
桑折町	1,854	1,354	39	73.0	424 31.3	501 37.0	370 27.3	59 4.4	38	2.8
国見町	1,405	1,021	31	72.7	275 26.9	385 37.7	304 29.8	57 5.6	32	3.1
天栄村	966	634	24	65.6	191 30.1	258 40.7	164 25.9	21 3.3	23	3.6
白河市	11,352	7,648	295	67.4	2,261 29.6	2,853 37.3	2,251 29.4	283 3.7	373	4.9
西郷村	3,722	2,562	110	68.8	787 30.7	951 37.1	705 27.5	119 4.6	142	5.5
泉崎村	1,163	799	12	68.7	239 29.9	310 38.8	222 27.8	28 3.5	19	2.4
三春町	2,769	1,767	46	63.8	454 25.7	628 35.5	595 33.7	90 5.1	44	2.5
小計	191,876	126,383	8,904	65.9	38,202 30.2	47,021 37.2	35,978 28.5	5,182 4.1	10,018	7.9

注 1 受診者のうち県外検査実施機関で検査を受診した人数及び福島県立医科大学から県外へ向いて実施した検査を受診した人数（令和元年 8 月 31 日現在）。

注 2 上段には受診者数を、下段には受診者数イの階級別割合を記載。

注 3 受診者のうち県外住所の方の人数。

・年齢階級は本格検査（検査 3 回目）の検査受診時点の年齢である。以降の別表も同様である。

	対象者数 (人) ア	受診者数 (人) イ	うち 県外受診 注1	受診率 (%) イ/ア	年齢階級別受診者数(人) 年齢階級別内訳(%) 注2				イのうち県 外居住者 数(人) ウ注3	イのうち県 外居住者 の割合 (%) ウ/イ
					4~9歳	10~14歳	15~19歳	20歳以上		
平成29年度実施対象市町村										
いわき市	56,810	36,624	2,006	64.5	8,793 24.0	13,724 37.5	11,600 31.7	2,507 6.8	2,066	5.6
須賀川市	14,113	9,247	275	65.5	2,570 27.8	3,476 37.6	2,699 29.2	502 5.4	305	3.3
相馬市	6,252	3,822	256	61.1	1,137 29.7	1,410 36.9	1,110 29.0	165 4.3	291	7.6
鏡石町	2,417	1,590	44	65.8	436 27.4	614 38.6	470 29.6	70 4.4	46	2.9
新地町	1,320	849	34	64.3	212 25.0	333 39.2	263 31.0	41 4.8	48	5.7
中島村	972	645	6	66.4	177 27.4	240 37.2	202 31.3	26 4.0	8	1.2
矢吹町	3,041	1,962	43	64.5	632 32.2	736 37.5	519 26.5	75 3.8	49	2.5
石川町	2,530	1,609	36	63.6	485 30.1	591 36.7	470 29.2	63 3.9	49	3.0
矢祭町	930	578	16	62.2	187 32.4	219 37.9	148 25.6	24 4.2	13	2.2
浅川町	1,210	820	27	67.8	214 26.1	316 38.5	251 30.6	39 4.8	36	4.4
平田村	1,101	691	8	62.8	208 30.1	268 38.8	196 28.4	19 2.7	11	1.6
棚倉町	2,749	1,752	42	63.7	536 30.6	677 38.6	479 27.3	60 3.4	54	3.1
塙町	1,492	889	27	59.6	260 29.2	348 39.1	242 27.2	39 4.4	35	3.9
鮫川村	617	382	12	61.9	120 31.4	154 40.3	96 25.1	12 3.1	17	4.5
小野町	1,716	1,031	21	60.1	318 30.8	423 41.0	254 24.6	36 3.5	19	1.8
玉川村	1,210	798	10	66.0	222 27.8	333 41.7	220 27.6	23 2.9	12	1.5
古殿町	946	623	16	65.9	197 31.6	232 37.2	158 25.4	36 5.8	17	2.7
檜枝岐村	94	47	5	50.0	14 29.8	13 27.7	17 36.2	3 6.4	4	8.5
南会津町	2,512	1,472	25	58.6	437 29.7	559 38.0	428 29.1	48 3.3	25	1.7
金山町	177	89	1	50.3	19 21.3	42 47.2	25 28.1	3 3.4	1	1.1
昭和村	127	74	3	58.3	26 35.1	26 35.1	20 27.0	2 2.7	4	5.4
三島町	174	107	1	61.5	24 22.4	44 41.1	37 34.6	2 1.9	1	0.9
下郷町	873	528	9	60.5	160 30.3	200 37.9	148 28.0	20 3.8	8	1.5
喜多方市	8,079	4,925	101	61.0	1,336 27.1	1,903 38.6	1,518 30.8	168 3.4	110	2.2
西会津町	885	476	9	53.8	135 28.4	175 36.8	145 30.5	21 4.4	15	3.2
只見町	642	391	7	60.9	119 30.4	147 37.6	112 28.6	13 3.3	5	1.3
猪苗代町	2,383	1,504	40	63.1	456 30.3	560 37.2	420 27.9	68 4.5	47	3.1
磐梯町	555	355	9	64.0	105 29.6	143 40.3	98 27.6	9 2.5	13	3.7
北塩原村	502	318	7	63.3	98 30.8	129 40.6	79 24.8	12 3.8	7	2.2
会津美里町	3,311	2,063	41	62.3	568 27.5	832 40.3	563 27.3	100 4.8	45	2.2
会津坂下町	2,790	1,736	48	62.2	489 28.2	679 39.1	490 28.2	78 4.5	38	2.2
柳津町	538	342	4	63.6	103 30.1	129 37.7	96 28.1	14 4.1	3	0.9
会津若松市	21,119	12,768	401	60.5	3,585 28.1	4,811 37.7	3,915 30.7	457 3.6	470	3.7
湯川村	606	414	5	68.3	121 29.2	159 38.4	115 27.8	19 4.6	8	1.9
小計	144,793	91,521	3,595	63.2	24,499 26.8	34,645 37.9	27,603 30.2	4,774 5.2	3,880	4.2
合計	336,669	217,904	12,499	64.7	62,701 28.8	81,666 37.5	63,581 29.2	9,956 4.6	13,898	6.4

別表 2

都道府県別県外検査実施状況

令和元年 8 月 31 日現在

都道府県名	県外検査実施機関数	受診者数(人)	都道府県名	県外検査実施機関数	受診者数(人)	都道府県名	県外検査実施機関数	受診者数(人)
北海道	7	355	福井県	1	23	広島県	2	33
青森県	2	143	山梨県	2	105	山口県	1	22
岩手県	3	306	長野県	3	139	徳島県	1	9
宮城県	2	2,546	岐阜県	1	43	香川県	1	17
秋田県	1	184	静岡県	2	112	愛媛県	1	12
山形県	3	594	愛知県	4	223	高知県	1	14
茨城県	4	770	三重県	1	25	福岡県	3	85
栃木県	8	751	滋賀県	1	22	佐賀県	1	5
群馬県	2	234	京都府	3	99	長崎県	2	27
埼玉県	3	589	大阪府	7	232	熊本県	1	31
千葉県	5	547	兵庫県	2	138	大分県	1	14
東京都	16	2,137	奈良県	2	30	宮崎県	1	29
神奈川県	6	1,034	和歌山県	1	6	鹿児島県	1	19
新潟県	2	590	鳥取県	1	10	沖縄県	1	54
富山県	2	23	島根県	1	15			
石川県	1	43	岡山県	3	60			
						合計	120	12,499

- ・受診者数は県外検査実施機関で検査を受診した人数及び福島県立医科大学から県外へ出向いて実施した検査を受診した人数。
- ・福島県立医科大学から県外へ出向いて検査を行ったのは、神奈川県（1回）。

別表 3

市町村別一次検査結果

令和元年 9 月 30 日現在

	受診者 (人) ア	結果確定数 (人) イ 進捗状況 イ/ア(%)	判定区分別人数(人)				結節(人)		のう胞(人)	
			判定区分別割合(%)				結節の割合(%)		のう胞の割合(%)	
			A		B	C	5.1mm 以上	5.0mm 以下	20.1mm 以上	20.0mm 以下
			A1	A2						
平成28年度実施対象市町村										
川俣町	1,409	1,409	490	910	9	0	9	7	0	915
		100.0	34.8	64.6	0.6	0.0	0.6	0.5	0.0	64.9
浪江町	1,954	1,954	652	1,286	16	0	16	9	0	1,289
		100.0	33.4	65.8	0.8	0.0	0.8	0.5	0.0	66.0
飯館村	604	604	203	397	4	0	4	2	0	397
		100.0	33.6	65.7	0.7	0.0	0.7	0.3	0.0	65.7
南相馬市	7,076	7,076	2,568	4,455	53	0	53	32	0	4,477
		100.0	36.3	63.0	0.7	0.0	0.7	0.5	0.0	63.3
伊達市	7,085	7,085	2,460	4,575	50	0	50	23	0	4,599
		100.0	34.7	64.6	0.7	0.0	0.7	0.3	0.0	64.9
田村市	4,055	4,055	1,490	2,519	46	0	46	22	0	2,544
		100.0	36.7	62.1	1.1	0.0	1.1	0.5	0.0	62.7
広野町	546	546	195	347	4	0	4	3	0	346
		100.0	35.7	63.6	0.7	0.0	0.7	0.5	0.0	63.4
楢葉町	771	771	293	475	3	0	3	2	0	476
		100.0	38.0	61.6	0.4	0.0	0.4	0.3	0.0	61.7
富岡町	1,477	1,477	511	953	13	0	13	3	0	960
		100.0	34.6	64.5	0.9	0.0	0.9	0.2	0.0	65.0
川内村	171	171	41	129	1	0	1	0	0	130
		100.0	24.0	75.4	0.6	0.0	0.6	0.0	0.0	76.0
大熊町	1,343	1,343	461	871	11	0	11	6	0	873
		100.0	34.3	64.9	0.8	0.0	0.8	0.4	0.0	65.0
双葉町	464	464	173	289	2	0	2	0	0	290
		100.0	37.3	62.3	0.4	0.0	0.4	0.0	0.0	62.5
葛尾村	129	129	50	79	0	0	0	1	0	79
		100.0	38.8	61.2	0.0	0.0	0.0	0.8	0.0	61.2
福島市	34,103	34,103	11,993	21,917	193	0	193	105	0	22,015
		100.0	35.2	64.3	0.6	0.0	0.6	0.3	0.0	64.6
二本松市	6,347	6,347	2,266	4,036	45	0	45	22	0	4,060
		100.0	35.7	63.6	0.7	0.0	0.7	0.3	0.0	64.0
本宮市	3,898	3,898	1,357	2,524	17	0	17	8	0	2,535
		100.0	34.8	64.8	0.4	0.0	0.4	0.2	0.0	65.0
大玉村	1,051	1,051	374	671	6	0	6	3	0	675
		100.0	35.6	63.8	0.6	0.0	0.6	0.3	0.0	64.2
郡山市	38,115	38,113	13,084	24,790	239	0	239	130	0	24,900
		100.0	34.3	65.0	0.6	0.0	0.6	0.3	0.0	65.3
桑折町	1,354	1,354	493	851	10	0	10	4	0	858
		100.0	36.4	62.9	0.7	0.0	0.7	0.3	0.0	63.4
国見町	1,021	1,021	340	673	8	0	8	2	0	678
		100.0	33.3	65.9	0.8	0.0	0.8	0.2	0.0	66.4
天栄村	634	634	213	414	7	0	7	1	0	419
		100.0	33.6	65.3	1.1	0.0	1.1	0.2	0.0	66.1
白河市	7,648	7,648	2,666	4,941	41	0	41	23	0	4,965
		100.0	34.9	64.6	0.5	0.0	0.5	0.3	0.0	64.9
西郷村	2,562	2,562	829	1,719	14	0	14	8	0	1,725
		100.0	32.4	67.1	0.5	0.0	0.5	0.3	0.0	67.3
泉崎村	799	799	272	525	2	0	2	5	0	525
		100.0	34.0	65.7	0.3	0.0	0.3	0.6	0.0	65.7
三春町	1,767	1,767	564	1,192	11	0	11	8	0	1,193
		100.0	31.9	67.5	0.6	0.0	0.6	0.5	0.0	67.5
小計	126,383	126,381	44,038	81,538	805	0	805	429	0	81,923
		100.0	34.8	64.5	0.6	0.0	0.6	0.3	0.0	64.8

受診者 (人) ア	結果確定数 (人) イ 進捗状況 イ/ア(%)	判定区分別人数(人)					結節(人)		のう胞(人)	
		判定区分別割合(%)					結節の割合(%)		のう胞の割合(%)	
		A		B	C	5.1mm 以上	5.0mm 以下	20.1mm 以上	20.0mm 以下	
		A1	A2							
いわき市	36,624	36,619	12,655	23,681	283	0	281	145	2	23,798
		100.0	34.6	64.7	0.8	0.0	0.8	0.4	0.0	65.0
須賀川市	9,247	9,247	3,236	5,928	83	0	83	46	0	5,969
		100.0	35.0	64.1	0.9	0.0	0.9	0.5	0.0	64.6
相馬市	3,822	3,822	1,536	2,253	33	0	33	21	0	2,270
		100.0	40.2	58.9	0.9	0.0	0.9	0.5	0.0	59.4
鏡石町	1,590	1,590	528	1,050	12	0	12	7	0	1,056
		100.0	33.2	66.0	0.8	0.0	0.8	0.4	0.0	66.4
新地町	849	849	307	535	7	0	7	4	0	537
		100.0	36.2	63.0	0.8	0.0	0.8	0.5	0.0	63.3
中島村	645	645	226	416	3	0	3	4	0	415
		100.0	35.0	64.5	0.5	0.0	0.5	0.6	0.0	64.3
矢吹町	1,962	1,962	683	1,271	8	0	8	4	0	1,274
		100.0	34.8	64.8	0.4	0.0	0.4	0.2	0.0	64.9
石川町	1,609	1,609	639	962	8	0	8	4	0	965
		100.0	39.7	59.8	0.5	0.0	0.5	0.2	0.0	60.0
矢祭町	578	578	196	379	3	0	3	1	0	381
		100.0	33.9	65.6	0.5	0.0	0.5	0.2	0.0	65.9
浅川町	820	820	292	519	9	0	9	3	0	525
		100.0	35.6	63.3	1.1	0.0	1.1	0.4	0.0	64.0
平田村	691	691	271	415	5	0	5	2	0	416
		100.0	39.2	60.1	0.7	0.0	0.7	0.3	0.0	60.2
棚倉町	1,752	1,752	635	1,107	10	0	10	8	0	1,114
		100.0	36.2	63.2	0.6	0.0	0.6	0.5	0.0	63.6
塙町	889	889	322	558	9	0	9	5	0	561
		100.0	36.2	62.8	1.0	0.0	1.0	0.6	0.0	63.1
鮫川村	382	382	139	239	4	0	4	3	0	241
		100.0	36.4	62.6	1.0	0.0	1.0	0.8	0.0	63.1
小野町	1,031	1,031	309	714	8	0	8	3	0	718
		100.0	30.0	69.3	0.8	0.0	0.8	0.3	0.0	69.6
玉川村	798	798	283	512	3	0	3	6	0	513
		100.0	35.5	64.2	0.4	0.0	0.4	0.8	0.0	64.3
古殿町	623	623	238	382	3	0	3	2	0	383
		100.0	38.2	61.3	0.5	0.0	0.5	0.3	0.0	61.5
檜枝岐村	47	47	21	26	0	0	0	0	0	26
		100.0	44.7	55.3	0.0	0.0	0.0	0.0	0.0	55.3
南会津町	1,472	1,472	552	909	11	0	11	3	0	913
		100.0	37.5	61.8	0.7	0.0	0.7	0.2	0.0	62.0
金山町	89	89	31	57	1	0	1	1	0	57
		100.0	34.8	64.0	1.1	0.0	1.1	1.1	0.0	64.0
昭和村	74	74	34	38	2	0	2	0	0	39
		100.0	45.9	51.4	2.7	0.0	2.7	0.0	0.0	52.7
三島町	107	107	28	78	1	0	1	1	0	79
		100.0	26.2	72.9	0.9	0.0	0.9	0.9	0.0	73.8
下郷町	528	528	220	303	5	0	5	1	0	307
		100.0	41.7	57.4	0.9	0.0	0.9	0.2	0.0	58.1
喜多方市	4,925	4,925	1,761	3,128	36	0	36	27	0	3,139
		100.0	35.8	63.5	0.7	0.0	0.7	0.5	0.0	63.7
西会津町	476	476	178	294	4	0	4	2	0	293
		100.0	37.4	61.8	0.8	0.0	0.8	0.4	0.0	61.6
只見町	391	391	144	245	2	0	2	1	0	247
		100.0	36.8	62.7	0.5	0.0	0.5	0.3	0.0	63.2
猪苗代町	1,504	1,504	526	963	15	0	15	7	0	974
		100.0	35.0	64.0	1.0	0.0	1.0	0.5	0.0	64.8
磐梯町	355	355	131	222	2	0	2	2	0	223
		100.0	36.9	62.5	0.6	0.0	0.6	0.6	0.0	62.8
北塩原村	318	318	107	209	2	0	2	1	0	209
		100.0	33.6	65.7	0.6	0.0	0.6	0.3	0.0	65.7
会津美里町	2,063	2,063	769	1,279	15	0	15	12	0	1,285
		100.0	37.3	62.0	0.7	0.0	0.7	0.6	0.0	62.3
会津坂下町	1,736	1,736	585	1,137	14	0	14	17	0	1,140
		100.0	33.7	65.5	0.8	0.0	0.8	1.0	0.0	65.7
柳津町	342	342	123	219	0	0	0	0	0	219
		100.0	36.0	64.0	0.0	0.0	0.0	0.0	0.0	64.0
会津若松市	12,768	12,768	4,526	8,150	92	0	91	54	1	8,191
		100.0	35.4	63.8	0.7	0.0	0.7	0.4	0.0	64.2
湯川村	414	414	151	260	3	0	3	2	0	262
		100.0	36.5	62.8	0.7	0.0	0.7	0.5	0.0	63.3
小計	91,521	91,516	32,382	58,438	696	0	693	399	3	58,739
		100.0	35.4	63.9	0.8	0.0	0.8	0.4	0.0	64.2
合計	217,904	217,897	76,420	139,976	1,501	0	1,498	828	3	140,662
		100.0	35.1	64.2	0.7	0.0	0.7	0.4	0.0	64.6

別表 4

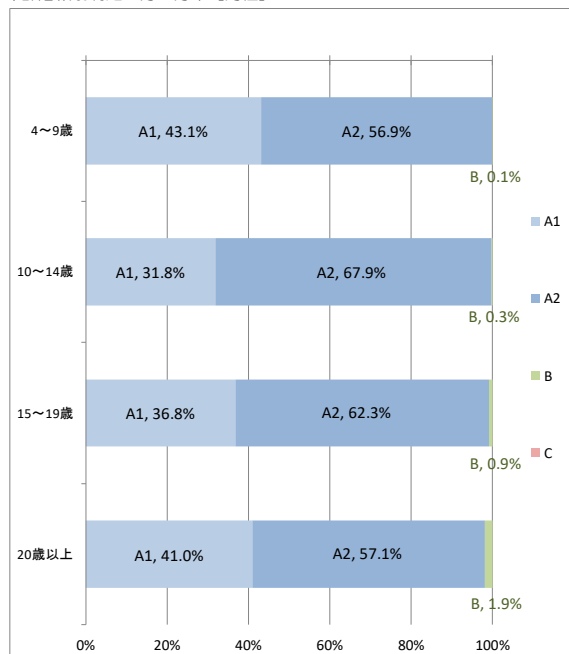
1 検査結果確定者の年齢及び性別

(単位 人)

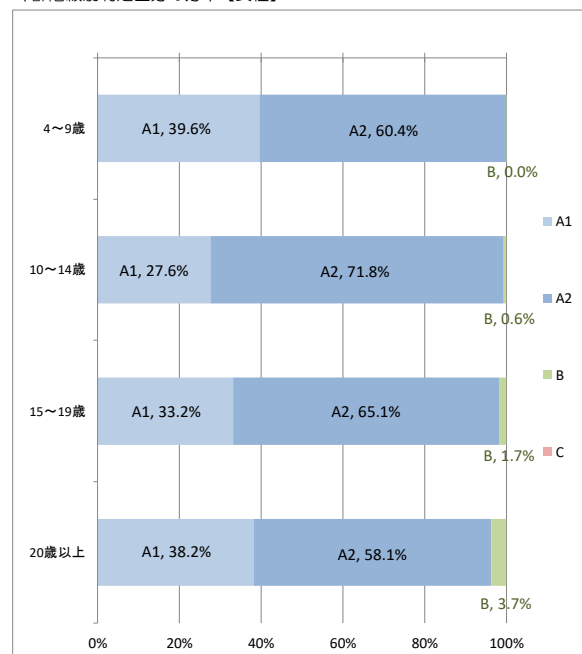
令和元年 9 月 30 日現在

判定・性別 年齢階級	A						B			C			合計		
	A1			A2			男性	女性	計	男性	女性	計	男性	女性	計
	男性	女性	計	男性	女性	計									
4～9歳	13,887	12,061	25,948	18,338	18,383	36,721	17	12	29	0	0	0	32,242	30,456	62,698
10～14歳	13,268	11,055	24,323	28,284	28,707	56,991	110	242	352	0	0	0	41,662	40,004	81,666
15～19歳	11,697	10,532	22,229	19,838	20,687	40,525	286	541	827	0	0	0	31,821	31,760	63,581
20歳以上	1,772	2,148	3,920	2,470	3,269	5,739	83	210	293	0	0	0	4,325	5,627	9,952
合計	40,624	35,796	76,420	68,930	71,046	139,976	496	1,005	1,501	0	0	0	110,050	107,847	217,897

年齢階級別判定区分の分布【男性】



年齢階級別判定区分の分布【女性】

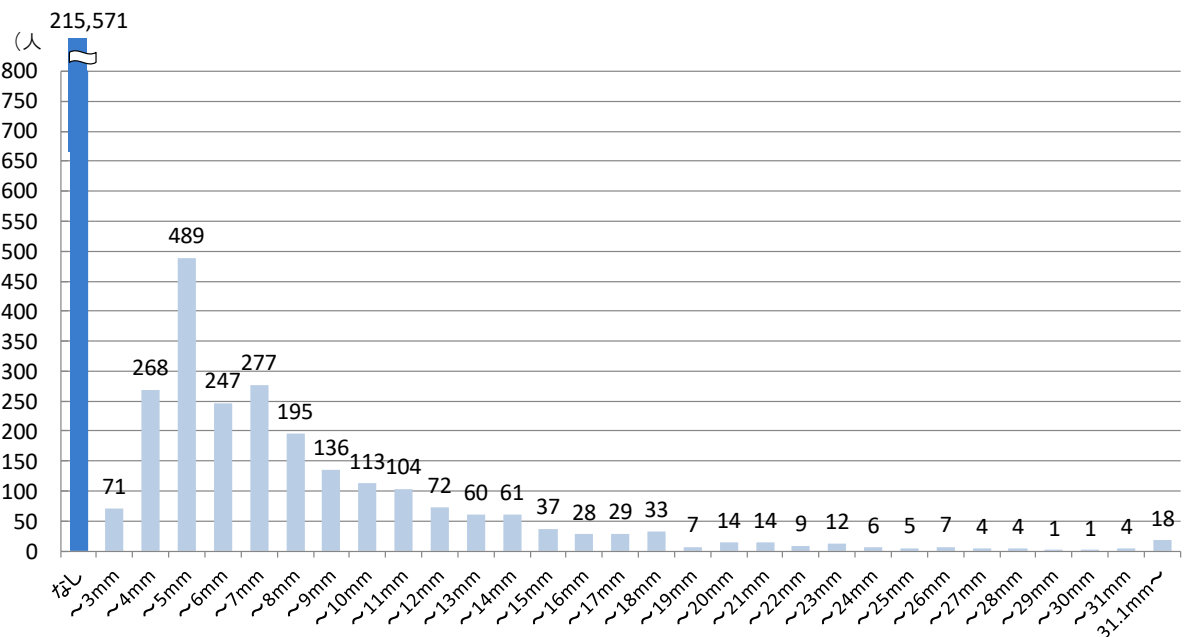
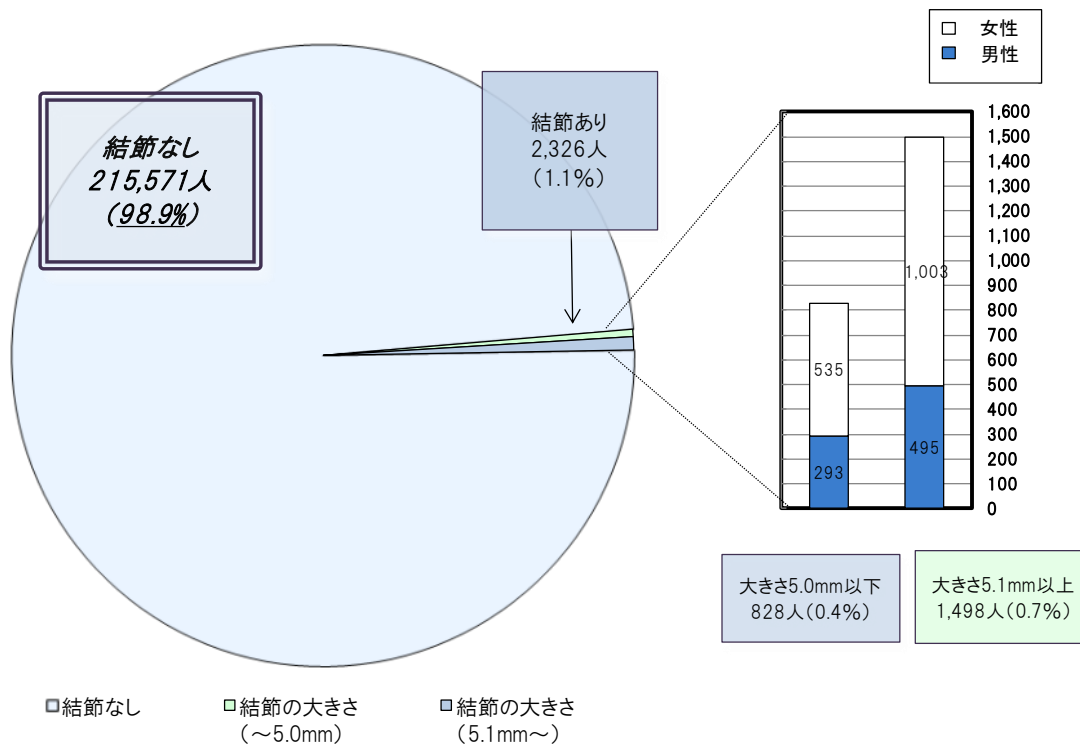


2 結節の有無及び大きさ

(単位 人)

令和元年9月30日現在

結節の有無・大きさ	全体		判定区分	割合
	男性	女性		
なし	215,571	109,262	A1	98.9%
～3.0mm	71	34	A2	0.4%
3.1～5.0mm	757	259		
5.1～10.0mm	968	329	B	0.7%
10.1～15.0mm	334	111		
15.1～20.0mm	111	27		
20.1～25.0mm	46	17		
25.1mm～	39	11		
計	217,897	110,050		

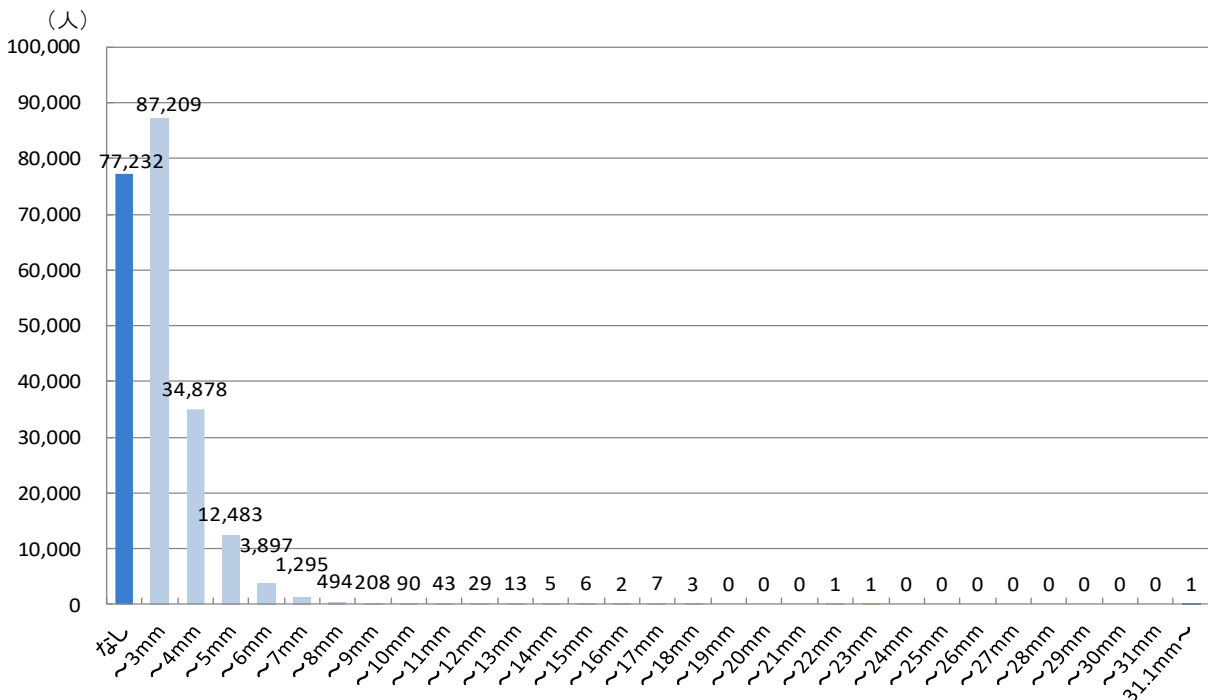
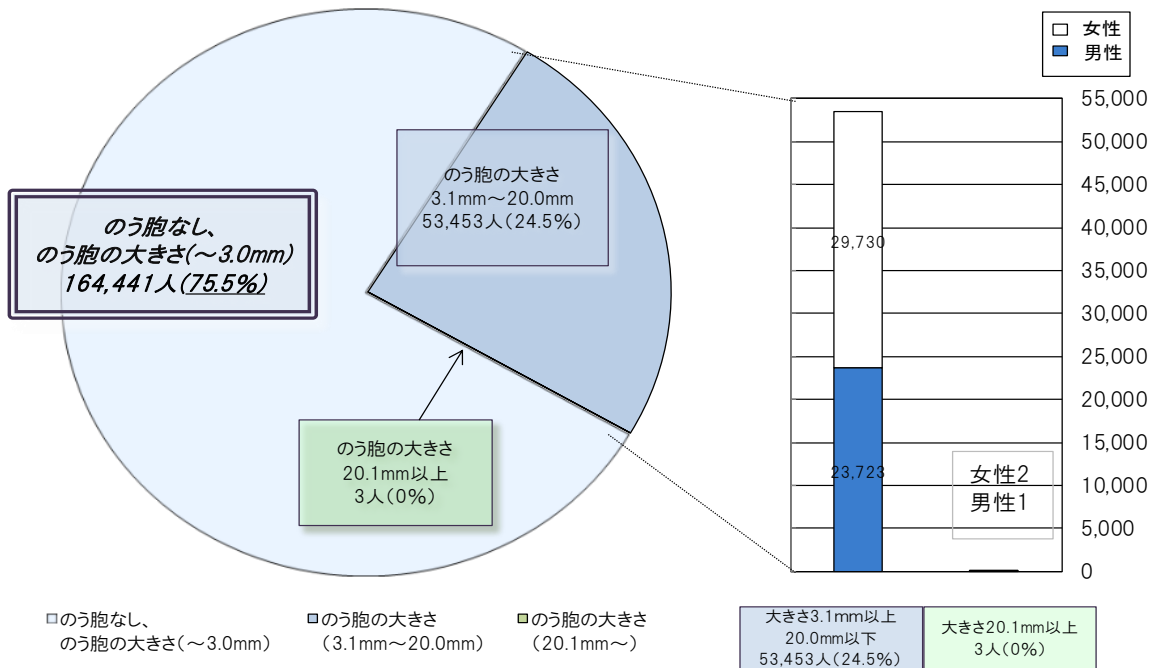


3 のう胞の有無及び大きさ

(単位 人)

令和元年9月30日現在

のう胞の有無・大きさ	全体	判定区分		割合	
		男性	女性		
なし	77,232	40,912	36,320	A1 A2	75.5%
～3.0mm	87,209	45,414	41,795		
3.1～5.0mm	47,361	21,602	25,759		
5.1～10.0mm	5,984	2,091	3,893		
10.1～15.0mm	96	25	71		
15.1～20.0mm	12	5	7		
20.1～25.0mm	2	0	2	B	0.001%
25.1mm～	1	1	0		
計	217,897	110,050	107,847		



別表 5

地域別二次検査実施状況

令和元年 9 月 30 日現在

市町村名	一次検査実施者 (人) ア	二次検査対象者 (人) イ 率 イ/ア(%)	二次検査実施者(人)					結果確定数(人)								
			計 ウ 受診率 ウ/イ(%)	ウのうち 4～9歳		ウのうち 10～14歳		ウのうち 15～19歳		ウのうち 20歳以上		計 ク 率 ク/ウ(%)	A1相当 ケ 率 ケ/ク(%)	A2相当 コ 率 コ/ク(%)	A1・A2相当以外	
				エ 率 エ/ウ(%)	オ 率 オ/ウ(%)	カ 率 カ/ウ(%)	キ 率 キ/ウ(%)	サ 率 サ/ク(%)	シ 率 シ/サ(%)							
避難区域等 13市町村 注1	27,084	212 0.8	161 75.9	1 0.6	36 22.4	95 59.0	29 18.0	153 95.0	0 0.0	19 12.4	134 87.6	13 9.7				
中通り 注2	121,916	761 0.6	564 74.1	14 2.5	111 19.7	317 56.2	122 21.6	536 95.0	5 0.9	45 8.4	486 90.7	31 6.4				
浜通り 注3	41,295	323 0.8	230 71.2	2 0.9	53 23.0	115 50.0	60 26.1	224 97.4	2 0.9	23 10.3	199 88.8	21 10.6				
会津地方 注4	27,609	205 0.7	143 69.8	4 2.8	25 17.5	74 51.7	40 28.0	137 95.8	2 1.5	12 8.8	123 89.8	9 7.3				
合計	217,904	1,501 0.7	1,098 73.2	21 1.9	225 20.5	601 54.7	251 22.9	1,050 95.6	9 0.9	99 9.4	942 89.7	74 7.9				

注 1 田村市、南相馬市、伊達市、川俣町、広野町、檜葉町、富岡町、川内村、大熊町、双葉町、浪江町、葛尾村、飯館村

注 2 福島市、郡山市、白河市、須賀川市、二本松市、本宮市、桑折町、国見町、大玉村、鏡石町、天栄村、西郷村、泉崎村、中島村、矢吹町、棚倉町、矢祭町、塙町、鮫川村、石川町、玉川村、平田村、浅川町、古殿町、三春町、小野町

注 3 いわき市、相馬市、新地町

注 4 会津若松市、喜多方市、下郷町、檜枝岐村、只見町、南会津町、北塩原村、西会津町、磐梯町、猪苗代町、会津坂下町、湯川村、柳津町、三島町、金山町、昭和村、会津美里町

別表 6

悪性ないし悪性疑い者の手術症例

1	平成 28 年度実施対象市町村
	・悪性ないし悪性疑い 12 人（手術実施 11 人：乳頭癌 11 人）
2	平成 29 年度実施対象市町村
	・悪性ないし悪性疑い 18 人（手術実施 13 人：乳頭癌 13 人）
3	1～2 の合計
	・悪性ないし悪性疑い 30 人（手術実施 24 人：乳頭癌 24 人）