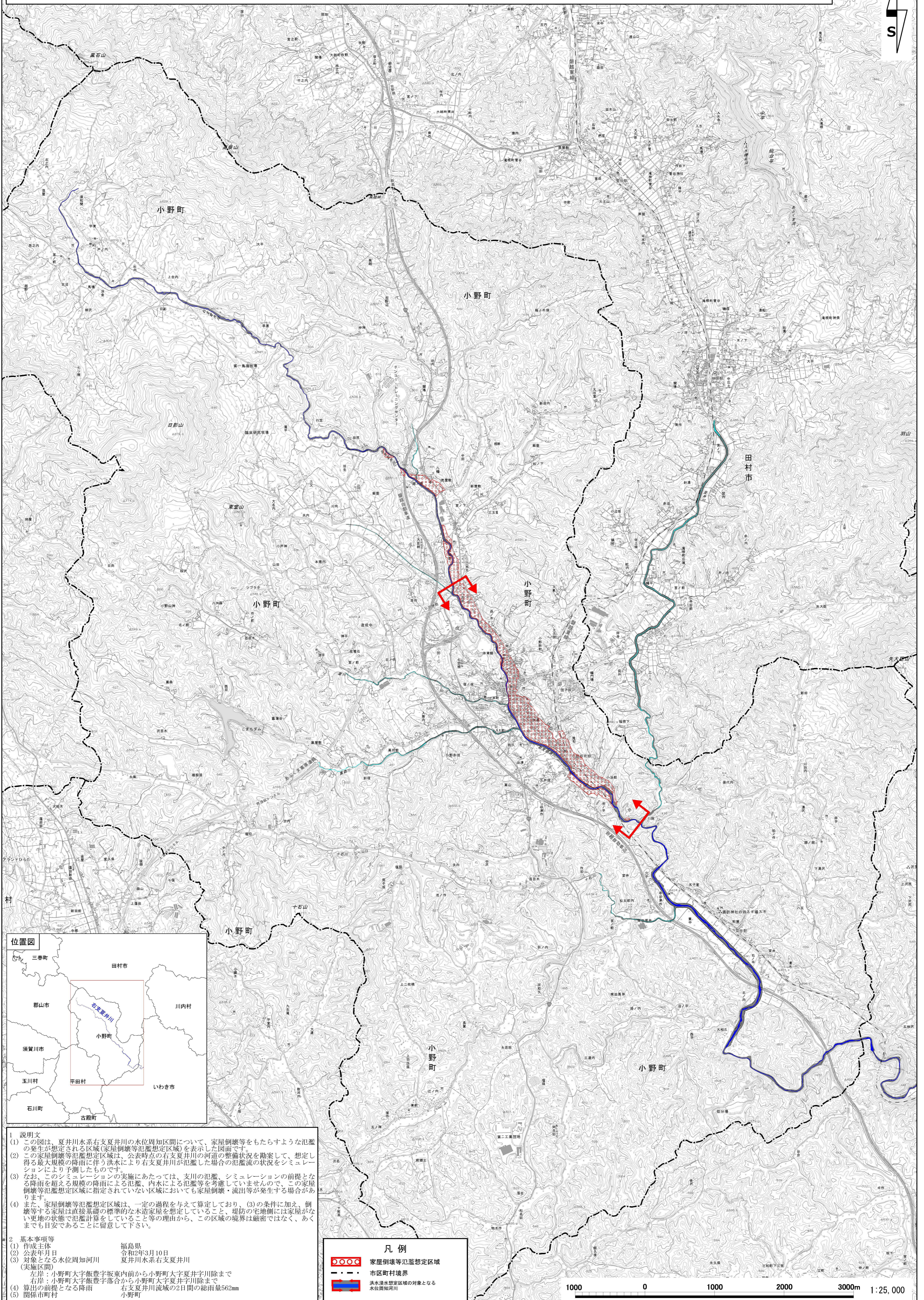


# 夏井川水系右支夏井川 洪水浸水想定区域図（家屋倒壊等氾濫想定区域（氾濫流））



**1 説明文**

(1) この図は、夏井川水系右支夏井川の水位周知区間について、家屋倒壊等をもたらすような氾濫の発生が想定される区域（家屋倒壊等氾濫想定区域）を表示した図面です。

(2) この家屋倒壊等氾濫想定区域は、公表時点の右支夏井川の河道の整備状況を勘案して、想定し得る最大規模の降雨に伴う洪水により右支夏井川が氾濫した場合の氾濫流の状況をシミュレーションにより予測したものです。

(3) なお、このシミュレーションの実施にあたっては、支川の氾濫、シミュレーションの前提となる降雨を超える規模の降雨による氾濫、内水による氾濫等を考慮していませんので、この家屋倒壊等氾濫想定区域に指定されていない区域においても家屋倒壊・流出等が発生する場合があります。

(4) また、家屋倒壊等氾濫想定区域は、一定の過程を与えて算定しており、(3)の条件に加え、倒壊等する家屋は直接基礎の標準的な木造家屋を想定していること、堤防の宅地側には家屋がない更地の状態で氾濫計算をしていること等の理由から、この区域の境界は厳密ではなく、あくまでも目安であることに留意して下さい。

**2 基本事項等**

(1) 作成主体 福島県  
 (2) 公表年月日 令和2年3月10日  
 (3) 対象となる水位周知河川 夏井川水系右支夏井川  
 (実施区間)  
 左岸：小野町大字飯豊字坂東内前から小野町大字夏井字川除まで  
 右岸：小野町大字飯豊字落合から小野町大字夏井字川除まで  
 (4) 算出の前提となる降雨 右支夏井川流域の2日間の総雨量562mm  
 (5) 関係市町村 小野町

**凡例**

家屋倒壊等氾濫想定区域  
 市区町村境界  
 洪水浸水想定区域の対象となる水位周知河川



この地図の作成に当たっては、国土地理院長の承認を得て、同院発行の基礎地図情報を使用した。（承認番号 令元情使、第391号）