

魚探航走調査情報(R2.4.10)

福島県水産海洋研究センター

令和2年4月10日に漁業調査指導船「拓水」にて
魚探航走調査を実施しました。

新地～小高沖を航走し、水深10mを中心にコウ
ナゴと思われる弱い反応がありました。

なお、表面水温は10.7～11.7℃でした。

水産海洋研究センターホームページにて
カラーの画像を掲載しています
<https://www.pref.fukushima.lg.jp/sec/37380b/>

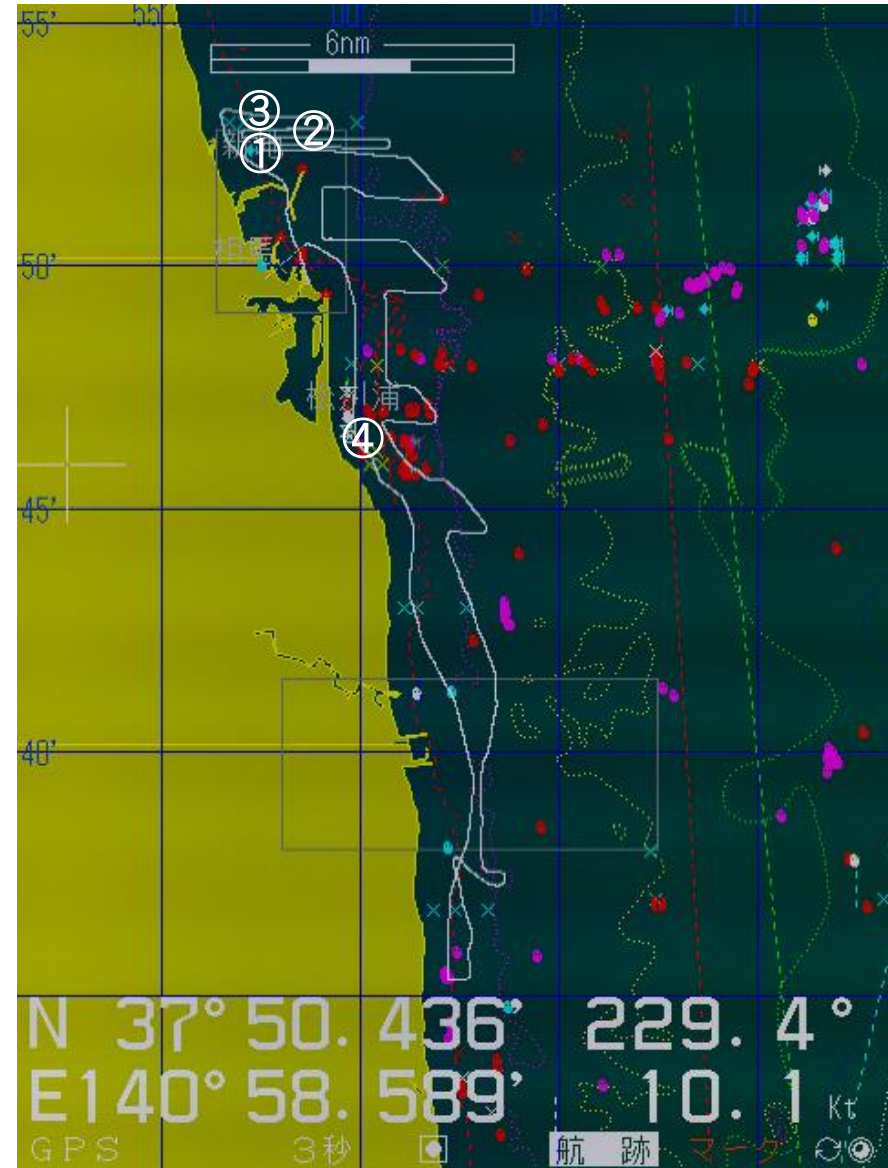


図1 R2.4.10 航跡(図中の白い実線、丸数字は画像の番号)

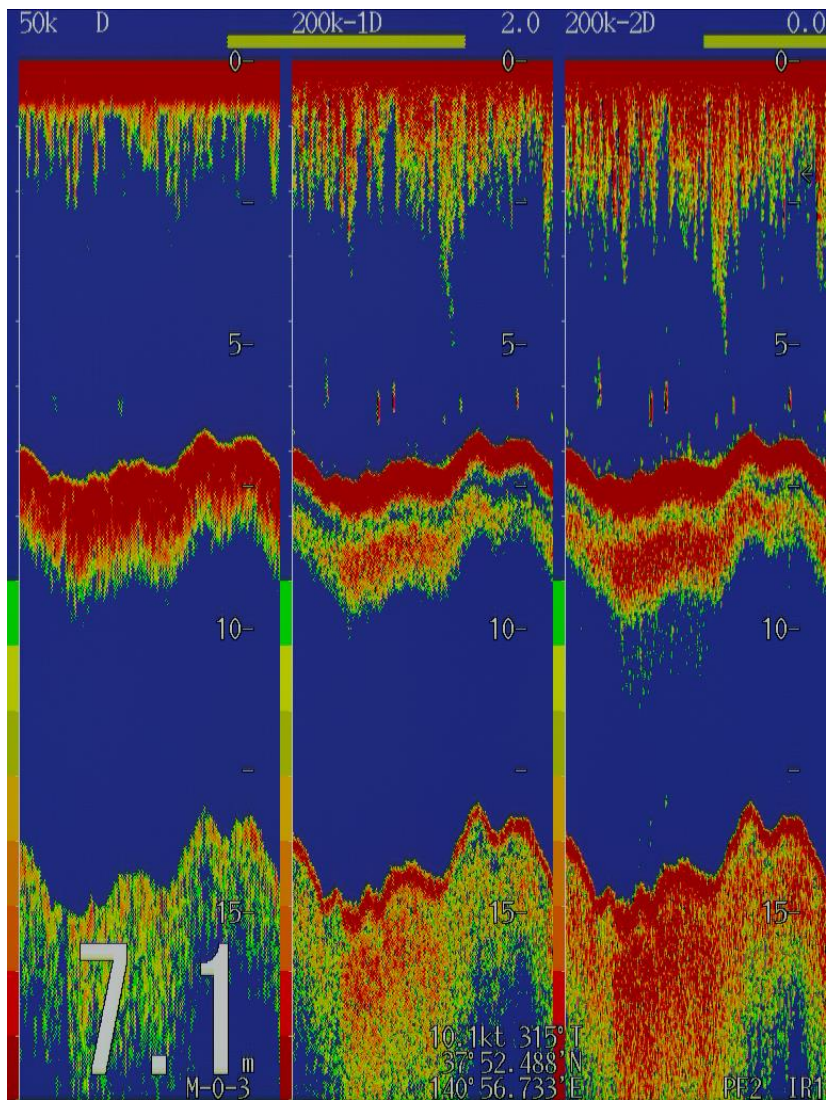


図 2 R2.4.10 魚探画像①

(37°52'N 140°56'E □ラン A2499 10.9℃)

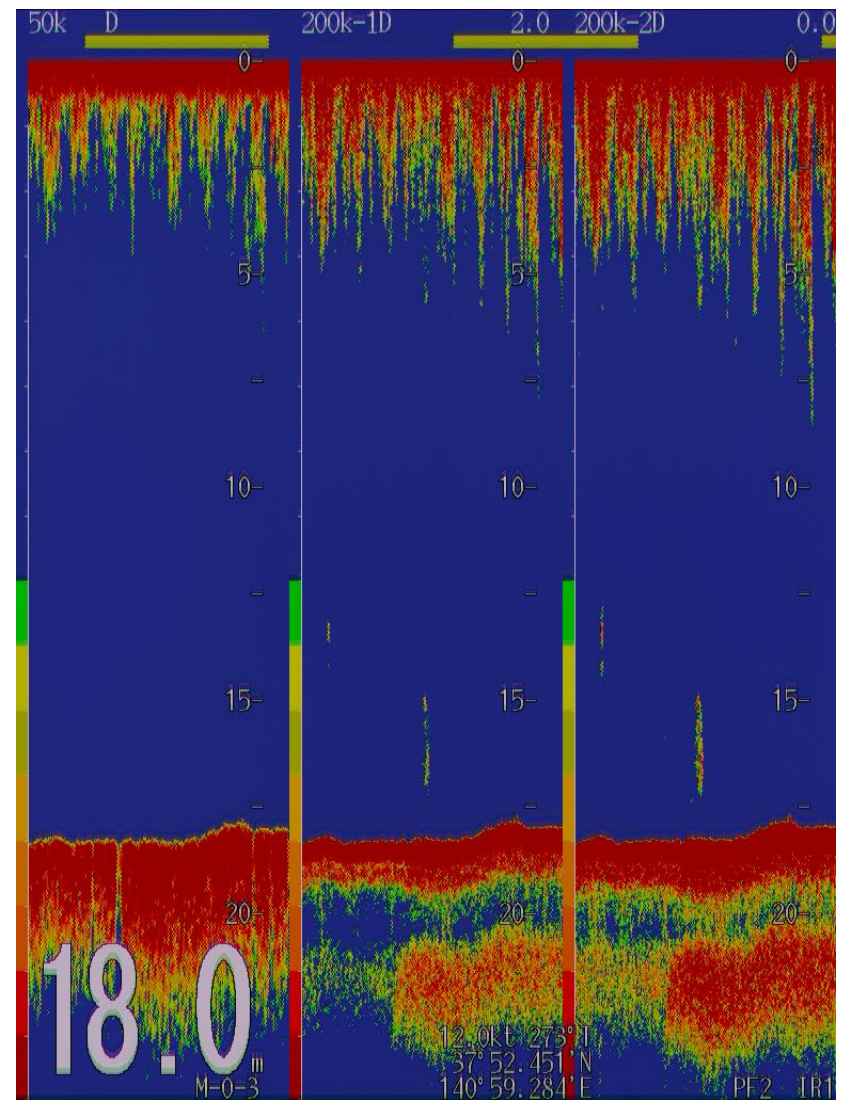


図 3 R2.4.10 魚探画像②

(37°52'N 140°59'E □ラン A2505 10.9℃)

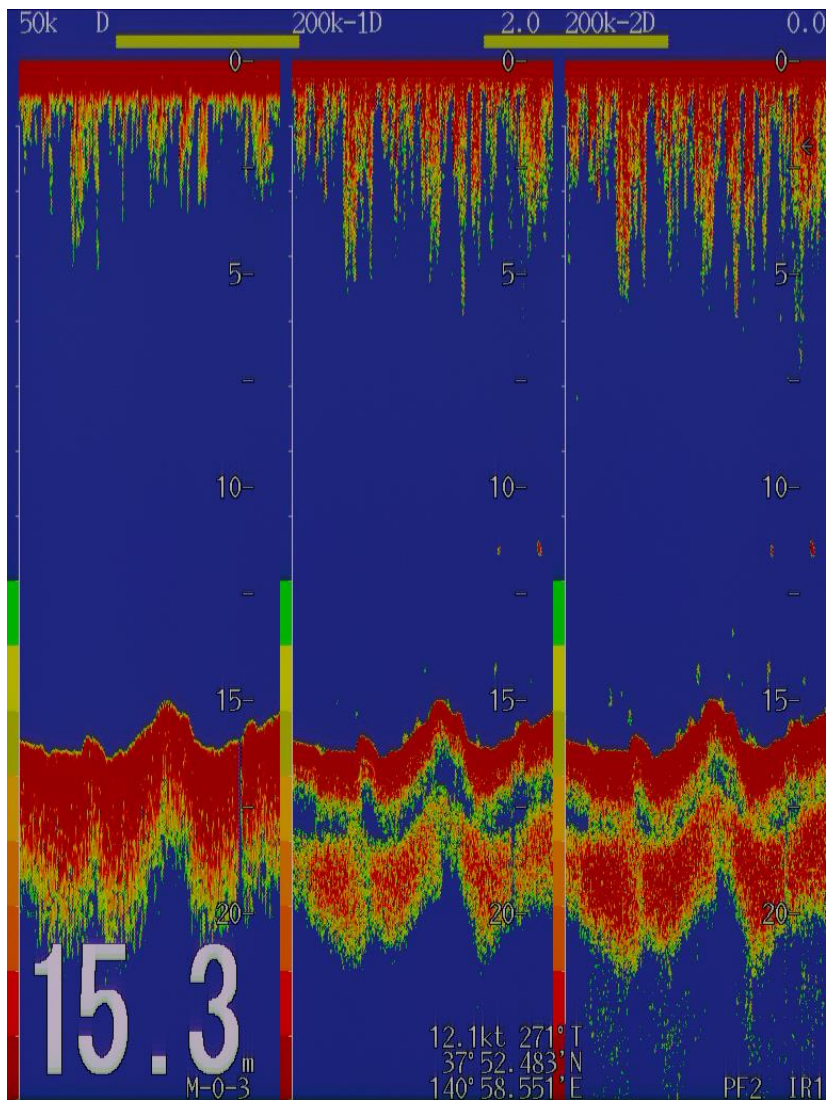


図 4 R2.4.10 魚探画像③

(37°52'N 140°58'E □ラン A2504 10.7°C)

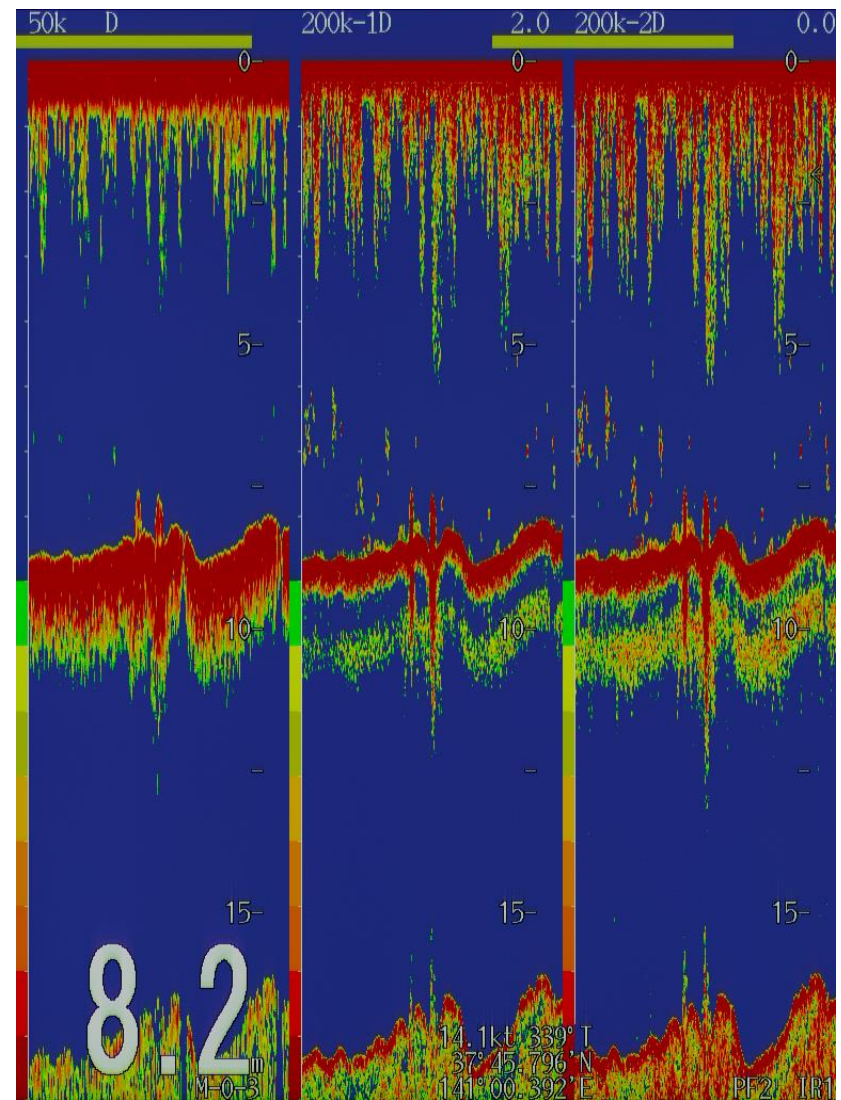


図 5 R2.4.10 魚探画像④

(37°45'N 141°00'E □ラン A2430 11.0°C)

魚探画像の左側は周波数 50kHz、右側 2 つは 200kHz です。画面左下の数字は水深(m)です。