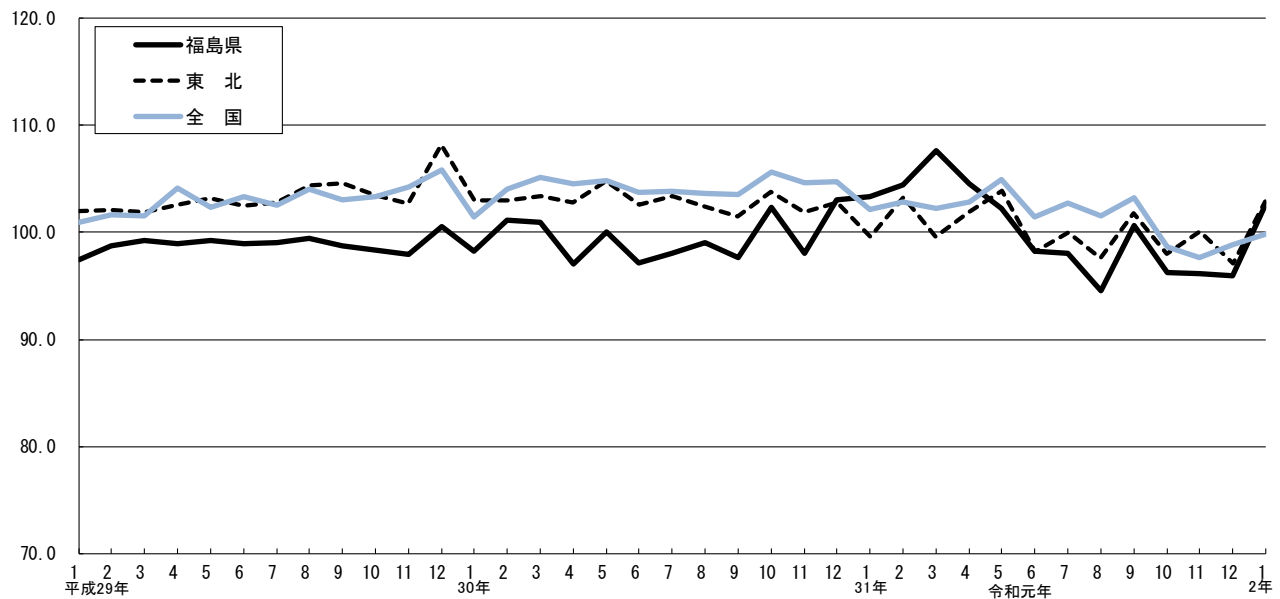


# 福島県鉱工業指数月報

— 令和2年1月分速報 —

福島県・東北・全国の鉱工業生産指数（季節調整済）の推移

平成27年 = 100.0



令和2年3月24日  
福島県企画調整部統計課

※今月より基準時を平成22年から平成27年に改定しています。

# 利 用 上 の 注 意

- 1 この月報は、経済産業省生産動態統計調査、福島県鉱工業指数調査等を基に作成しています。
- 2 この月報は、令和2年1月分の速報値と令和元年12月分の確報値を掲載しています。確報値は前回公表した速報値を修正している場合があります。
- 3 ウェイトは、平成28年経済センサスー活動調査及び経済産業省生産動態統計調査等を基礎データとして、鉱工業指数用に組み替えた付加価値額、生産者出荷額及び生産者在庫額を使用しています。
- 4 季節調整は、米国商務省センサス局が開発したX-12-ARIMAにより行っています。
- 5 数値は単位未満四捨五入を行っているため、合計と内訳が一致しない場合があります。
- 6 前年比、前期比、前年同月比及び前月比は、それぞれ対前年増減率、対前期増減率、対前年同月増減率及び対前月増減率を示しています。
- 7 全国と東北の指数については、以下の資料から抜粋しています。  
 全国～経済産業省『生産・出荷・在庫指数確報』 2020年1月分  
 東北～東北経済産業局『東北地域の鉱工業生産動向（速報）』 2020年1月分
- 8 この月報の数値を他に転記するときは、『福島県鉱工業指数月報』から抜粋したことを明記してください。

## 鉱工業指数用語について

### (1) 原指数と季節調整済指数

鉱工業指数の原指数は、データをそのまま指数にしたものであり、季節的要因(四季などの自然要因、ボーナス支給などの慣行要因、大型連休・年末年始の休日数などの制度要因等)による変動が含まれています。

季節調整済指数は、原指数から季節的要因による変動を取り除き、同じ基準で指数をみられるようにしています。

従って、直近の動向をみる場合は季節調整済指数の前月(期)比を使用し、長期的な動向をみる場合は原指数の前年同月(期)比を使用します。

### (2) 財別分類の定義

分 類	定 義
最終需要財	生産活動から離れて最終製品となるもの
投資財	企業の資本形成に向けられるもの
資本財	設備投資に向けられるもの…医療器具、金型等
建設財	建設投資に用いられるもの…コンクリート、橋りょう等
消費財	家計で消費されるもの
耐久消費財	想定耐用年数が1年以上のもの…デジタルカメラ、携帯電話等
非耐久消費財	想定耐用年数が1年未満で、比較的購入単価が安いもの…食料品、着衣等
生産財	原材料・燃料として生産活動に再投入されるもの
鉱工業用生産財	鉱工業の生産工程に再投入されるもの…自動車車体部品、半導体部品等
その他生産財	鉱工業以外の生産活動に再投入されるもの…農薬等

### (3) 寄与度

その業種の増減が、全体の伸び率を何%押し上げ(引き下げ)ているかを示したもの

$$\frac{\text{その業種のウェイト} \times \{ \text{当月(当期)指数} - \text{前月(前期)指数} \}}{\text{総合指数のウェイト} \times \text{前月(前期)指数}} \times 100(\%)$$

# 目 次

1 月報	
(1) 概 況 .....	1
(2) 業種別の動向 .....	2
2 指数の推移	
(1) 月別指数（季節調整済）の推移 .....	3
(2) 四半期指数の推移 .....	3
(3) 主要業種の指数（季節調整済）の推移 .....	4
(4) 財別分類指数（季節調整済）の推移 .....	5
3 統計表	
(1) 福島県・東北・全国の鉱工業指数 .....	6
(2) 福島県の業種別生産指数 .....	7
(3) 福島県の業種別出荷指数 .....	9
(4) 福島県の業種別在庫指数 .....	11
(5) 福島県の財別生産指数 .....	13
(6) 福島県の財別出荷指数 .....	14
(7) 福島県の財別在庫指数 .....	15

ホームページアドレス、次回の公表予定日および問い合わせ先……裏表紙をご覧ください。

## 令和 2 年 1 月分速報

## 生産指数

前月比(季節調整済指数) 7.0%の上昇

前年同月比(原指数) 0.7%の低下

## (1) 概況

令和2年1月の福島県の鉱工業指数(季節調整済指数)は、生産が102.6で前月比+7.0%と4か月ぶりの上昇、出荷が105.8で前月比+9.5%と4か月ぶりの上昇、在庫が108.2で前月比△5.8%と3か月ぶりの低下となった。

生産を業種別にみると、輸送機械工業(+15.6%)、鉄鋼業(+13.5%)、印刷業(+10.8%)、汎用・生産用・業務用機械工業(+10.6%)など12業種が上昇し、繊維工業(△21.6%)、金属製品工業(△13.4%)、その他製品工業(△10.0%)、プラスチック製品工業(△8.9%)など7業種が低下した(括弧内は前月比)。

生産の上昇に寄与した業種は、輸送機械工業、汎用・生産用・業務用機械工業などであった。

また、原指数は、生産が97.6で前年同月比△0.7%と4か月連続の低下、出荷が99.7で前年同月比△2.4%と4か月連続の低下、在庫が112.4で前年同月比△3.8%と22か月ぶりの低下となった。

(平成27年=100.0)

	季節調整済指数			原指数		
	元年12月	2年1月	前月比	31年1月	2年1月	前年同月比
生産	95.9	102.6	7.0%	98.3	97.6	△0.7%
出荷	96.6	105.8	9.5%	102.2	99.7	△2.4%
在庫	114.9	108.2	△5.8%	116.9	112.4	△3.8%

## 生産の上昇に寄与した主な業種

業種	寄与度	季節調整済指数		
		元年12月	2年1月	前月比
輸送機械工業	1.941%	101.9	117.8	15.6%
汎用・生産用・業務用機械工業	1.581%	105.7	116.9	10.6%

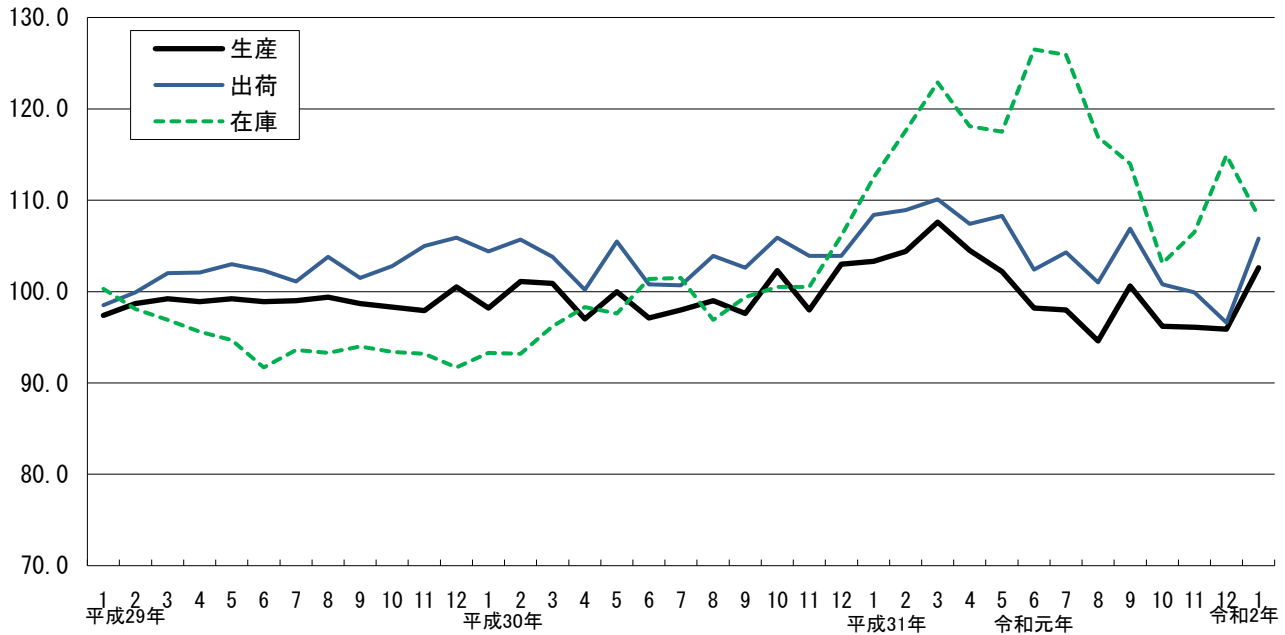
## (2) 業種別の動向

	季節調整済指数 対前月比	原指数 対前年同月比
<b>I 生産の動向</b>	<b>7.0%</b>	<b>△ 0.7%</b>
<b>□□□上昇した主な業種□□□</b>		
	季節調整済指数 対前月比 (寄与度)	原指数 対前年同月比
輸送機械工業	15.6% ( 1.941%)	1.1%
汎用・生産用・業務用機械工業	10.6% ( 1.581%)	5.2%
化学工業	7.9% ( 1.160%)	11.9%
窯業・土石製品工業	7.4% ( 0.498%)	2.9%
<b>□□□低下した主な業種□□□</b>		
	季節調整済指数 対前月比 (寄与度)	原指数 対前年同月比
金属製品工業	△ 13.4% ( △ 0.592%)	0.0%
繊維工業	△ 21.6% ( △ 0.385%)	△ 15.7%
食料品工業	△ 5.4% ( △ 0.381%)	△ 11.3%
情報通信機械工業	△ 5.8% ( △ 0.282%)	△ 13.6%
<b>II 出荷の動向</b>	<b>9.5%</b>	<b>△ 2.4%</b>
<b>□□□上昇した主な業種□□□</b>		
	季節調整済指数 対前月比 (寄与度)	原指数 対前年同月比
汎用・生産用・業務用機械工業	20.9% ( 2.895%)	11.7%
輸送機械工業	15.0% ( 1.705%)	0.9%
非鉄金属工業	14.2% ( 0.926%)	10.0%
電子部品・デバイス工業	9.3% ( 0.877%)	△ 5.0%
<b>□□□低下した主な業種□□□</b>		
	季節調整済指数 対前月比 (寄与度)	原指数 対前年同月比
情報通信機械工業	△ 10.2% ( △ 0.907%)	△ 9.7%
プラスチック製品工業	△ 11.2% ( △ 0.298%)	△ 9.9%
食料品工業	△ 4.2% ( △ 0.257%)	△ 10.6%
金属製品工業	△ 9.6% ( △ 0.232%)	0.6%
<b>III 在庫の動向</b>	<b>△ 5.8%</b>	<b>△ 3.8%</b>
<b>□□□上昇した主な業種□□□</b>		
	季節調整済指数 対前月比 (寄与度)	原指数 対前年同月比
汎用・生産用・業務用機械工業	5.6% ( 0.560%)	39.4%
情報通信機械工業	15.7% ( 0.364%)	△ 13.9%
プラスチック製品工業	4.8% ( 0.343%)	25.4%
窯業・土石製品工業	3.4% ( 0.339%)	△ 16.1%
<b>□□□低下した主な業種□□□</b>		
	季節調整済指数 対前月比 (寄与度)	原指数 対前年同月比
電子部品・デバイス工業	△ 19.2% ( △ 6.553%)	△ 12.8%
繊維工業	△ 19.5% ( △ 0.392%)	△ 10.2%
電気機械工業	△ 7.1% ( △ 0.232%)	△ 47.1%
食料品工業	△ 10.2% ( △ 0.205%)	△ 11.3%

## 2 指数の推移

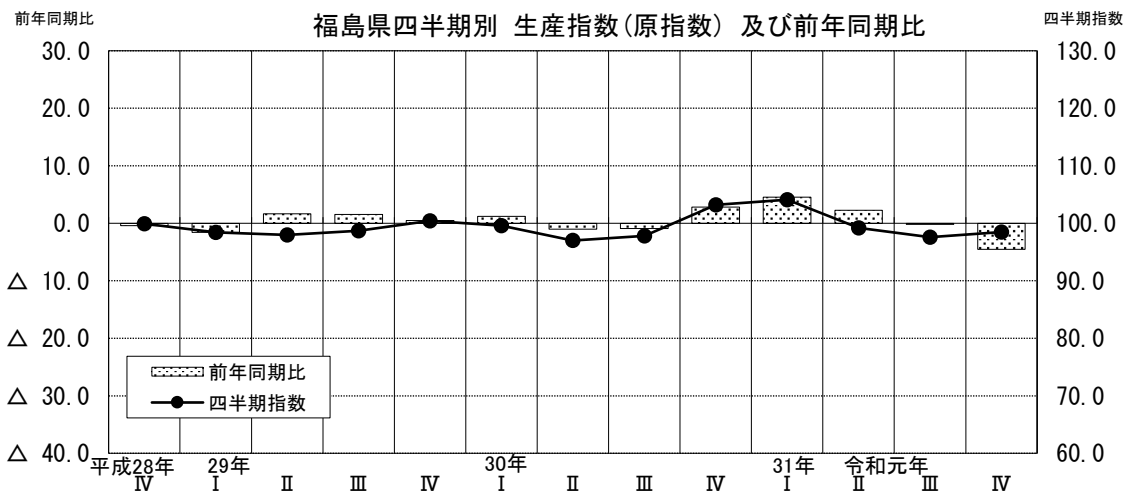
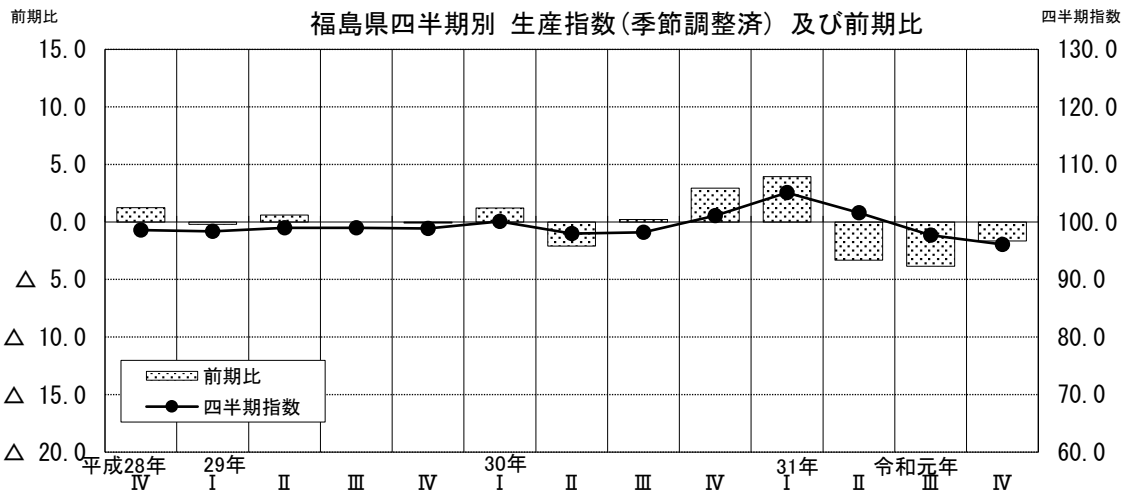
### (1) 月別指数(季節調整済)の推移

平成27年=100.0



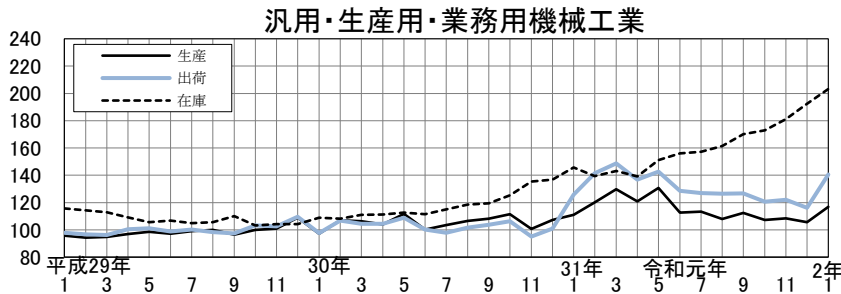
### (2) 四半期指数の推移

平成27年=100.0



(3) 主要業種の指数(季節調整済)の推移

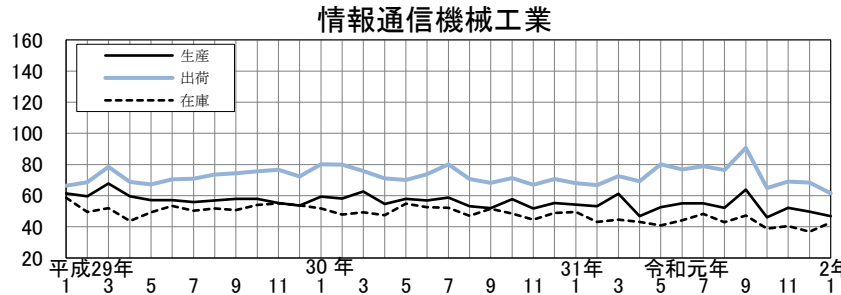
平成27年=100.0



生産指数 前月比 10.6%  
2 か月 ぶり 上昇

出荷指数 前月比 20.9%  
2 か月 ぶり 上昇

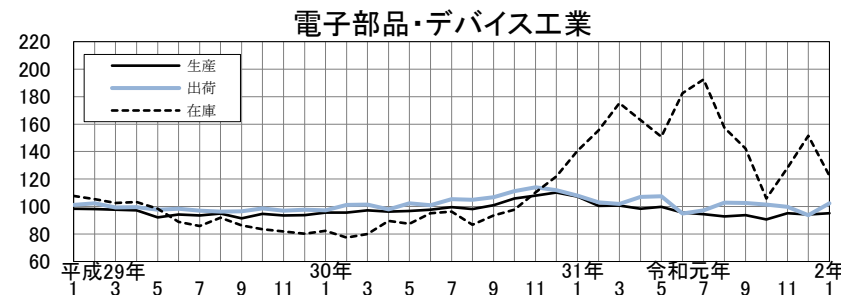
在庫指数 前月比 5.6%  
9 か月 連続 上昇



生産指数 前月比  $\Delta$  5.8%  
2 か月 連続 低下

出荷指数 前月比  $\Delta$  10.2%  
2 か月 連続 低下

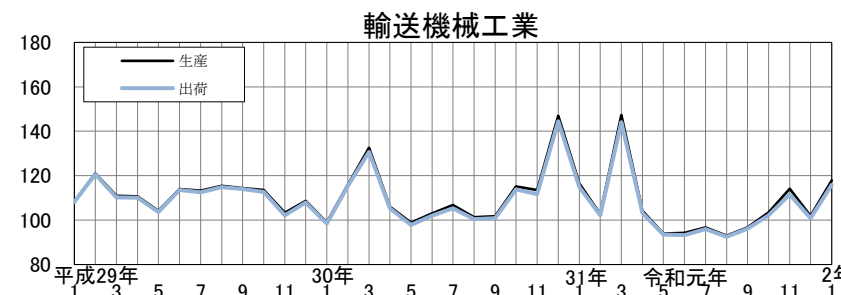
在庫指数 前月比 15.7%  
2 か月 ぶり 上昇



生産指数 前月比 0.8%  
2 か月 ぶり 上昇

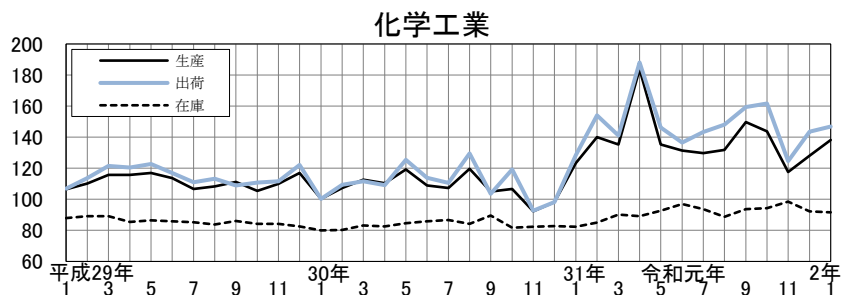
出荷指数 前月比 9.3%  
5 か月 ぶり 上昇

在庫指数 前月比  $\Delta$  19.2%  
3 か月 ぶり 低下



生産指数 前月比 15.6%  
2 か月 ぶり 上昇

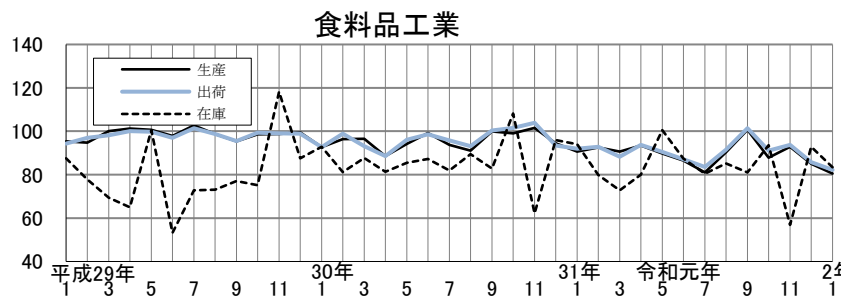
出荷指数 前月比 15.0%  
2 か月 ぶり 上昇



生産指数 前月比 7.9%  
2 か月 連続 上昇

出荷指数 前月比 2.4%  
2 か月 連続 上昇

在庫指数 前月比  $\Delta$  0.5%  
2 か月 連続 低下



生産指数 前月比  $\Delta$  5.4%  
2 か月 連続 低下

出荷指数 前月比  $\Delta$  4.2%  
2 か月 連続 低下

在庫指数 前月比  $\Delta$  10.2%  
2 か月 ぶり 低下

### 3 統計表

(1) 福島県・東北・全国の鉱工業指数

平成27年(2015年)=100.0

地 域	福 島 県						東 北						全 国						
	生 産		出 荷		在 庫		生 産		出 荷		在 庫		生 産		出 荷		在 庫		
区 分	208		208		120		327		327		213		487		487		348		
品 目 数	10000.0		10000.0		10000.0		10000.0		10000.0		10000.0		10000.0		10000.0		10000.0		
ウ ェ イ ト	10000.0		10000.0		10000.0		10000.0		10000.0		10000.0		10000.0		10000.0		10000.0		
原 指 数																			
	前年 (同月)比	前年 (同月)比	前年 (同月)比	前年 (同月)比	前年 (同月)比	前年 (同月)比	前年 (同月)比	前年 (同月)比	前年 (同月)比	前年 (同月)比	前年 (同月)比	前年 (同月)比	前年 (同月)比	前年 (同月)比	前年 (同月)比	前年 (同月)比	前年 (同月)比	原 指 数	
平成29年平均	98.9	0.5	102.3	4.0	94.8	△ 12.1	103.5	2.4	103.9	3.0	99.1	△ 4.3	103.1	3.1	102.2	2.5	99.4	0.3	2017年平均
平成30年平均	99.4	0.5	103.4	1.1	98.7	4.1	103.1	△ 0.4	103.7	△ 0.2	102.0	2.9	104.2	1.1	103.0	0.8	102.0	2.6	2018年平均
令和元年平均	99.9	0.5	104.3	0.9	116.3	17.8	99.6	△ 3.4	100.4	△ 3.2	110.8	8.6	101.2	△ 2.9	100.3	△ 2.6	103.7	1.7	2019年平均
平成31年1月	98.3	5.2	102.2	3.9	116.9	20.6	94.6	△ 3.3	96.5	△ 2.0	108.2	8.5	96.3	0.7	95.2	△ 0.1	103.6	1.2	2019年1月
2月	100.7	3.3	105.3	3.0	120.7	26.1	99.5	0.3	101.9	1.3	107.5	8.3	99.9	△ 1.1	99.6	△ 0.3	103.6	1.4	2月
3月	113.4	5.2	122.5	4.7	122.3	27.8	108.0	△ 4.9	109.0	△ 6.0	106.1	10.3	110.9	△ 4.3	112.0	△ 4.0	98.9	0.2	3月
4月	100.5	7.9	105.4	7.7	112.9	20.2	97.2	△ 1.2	98.5	0.1	107.4	8.7	100.6	△ 1.1	98.8	△ 1.4	101.2	1.2	4月
令和元年5月	96.8	△ 0.4	101.4	0.7	114.9	20.3	97.6	△ 4.2	97.4	△ 4.4	113.6	7.7	97.8	△ 2.1	95.3	△ 1.8	105.1	1.5	5月
6月	100.4	△ 0.3	104.5	0.2	121.2	24.7	97.3	△ 5.6	97.5	△ 6.7	111.9	9.8	101.5	△ 3.8	99.5	△ 4.9	105.0	3.0	6月
7月	103.6	1.4	108.9	5.0	123.2	23.9	103.1	△ 2.0	102.9	△ 1.7	112.5	10.1	106.9	0.7	105.3	1.9	106.4	2.5	7月
8月	87.7	△ 7.0	93.2	△ 5.0	119.4	20.6	90.9	△ 7.6	92.3	△ 6.8	112.7	9.0	93.6	△ 4.7	93.4	△ 4.5	106.4	2.6	8月
9月	101.4	4.6	106.8	5.5	116.3	14.7	104.5	1.7	104.6	2.5	113.9	9.7	105.2	1.3	105.3	2.2	102.5	0.9	9月
10月	98.9	△ 6.0	102.7	△ 4.8	103.8	2.6	99.5	△ 7.2	99.5	△ 7.3	111.2	7.5	101.0	△ 7.7	99.4	△ 7.3	104.7	2.6	10月
11月	96.4	△ 3.3	98.6	△ 5.2	106.6	6.0	101.7	△ 3.1	102.9	△ 3.5	111.7	8.0	99.7	△ 8.2	98.3	△ 7.7	105.0	1.6	11月
12月	100.1	△ 4.3	100.3	△ 4.8	117.4	8.3	101.4	△ 2.5	101.8	△ 3.0	113.0	6.7	101.4	△ 3.1	101.0	△ 3.4	101.8	1.3	12月
令和2年1月	97.6	△ 0.7	99.7	△ 2.4	112.4	△ 3.8	97.7	3.3	97.4	0.9	115.0	6.3	94.1	△ 2.3	92.1	△ 3.3	107.6	3.9	2020年1月
季節調整済指数	前期(月) 比	前期(月) 比	前期(月) 比	前期(月) 比	前期(月) 比	前期(月) 比	前期(月) 比	前期(月) 比	前期(月) 比	前期(月) 比	前期(月) 比	前期(月) 比	前期(月) 比	前期(月) 比	前期(月) 比	前期(月) 比	前期(月) 比	季節調整済指数	
平成30年Ⅳ期	101.1	3.0	104.6	2.1	102.4	3.1	102.8	0.4	103.8	0.9	104.3	1.6	105.0	1.4	103.4	1.0	102.0	0.1	2018年Ⅳ期
平成31年Ⅰ期	105.1	4.0	109.1	4.3	117.7	14.9	100.8	△ 1.9	101.6	△ 2.1	107.6	3.2	102.4	△ 2.5	101.2	△ 2.1	102.7	0.7	2019年Ⅰ期
Ⅱ期	101.6	△ 3.3	106.0	△ 2.8	120.7	2.5	101.3	0.5	102.4	0.8	111.1	3.3	103.0	0.6	102.2	1.0	104.3	1.6	Ⅱ期
令和元年Ⅲ期	97.7	△ 3.8	104.1	△ 1.8	118.9	△ 1.5	99.8	△ 1.5	101.0	△ 1.4	112.6	1.4	102.5	△ 0.5	102.1	△ 0.1	103.9	△ 0.4	Ⅲ期
Ⅳ期	96.1	△ 1.6	99.1	△ 4.8	108.2	△ 9.0	98.4	△ 1.4	99.1	△ 1.9	112.0	△ 0.5	98.3	△ 4.1	97.1	△ 4.9	103.9	0.0	Ⅳ期
平成31年1月	103.3	0.3	108.4	4.3	112.5	6.0	99.6	△ 3.1	100.9	△ 2.7	106.8	0.8	102.1	△ 2.5	100.6	△ 2.4	102.0	△ 0.9	2019年1月
2月	104.4	1.1	108.9	0.5	117.6	4.5	103.3	3.7	105.1	4.2	106.3	△ 0.5	102.8	0.7	102.2	1.6	102.4	0.4	2月
3月	107.6	3.1	110.1	1.1	122.9	4.5	99.6	△ 3.6	98.8	△ 6.0	109.7	3.2	102.2	△ 0.6	100.9	△ 1.3	103.8	1.4	3月
4月	104.5	△ 2.9	107.4	△ 2.5	118.1	△ 3.9	101.9	2.3	103.6	4.9	110.2	0.5	102.8	0.6	102.7	1.8	103.8	0.0	4月
令和元年5月	102.2	△ 2.2	108.3	0.8	117.5	△ 0.5	103.9	2.0	105.4	1.7	110.4	0.2	104.9	2.0	104.0	1.3	104.3	0.5	5月
6月	98.2	△ 3.9	102.4	△ 5.4	126.5	7.7	98.2	△ 5.5	98.3	△ 6.7	112.7	2.1	101.4	△ 3.3	99.8	△ 4.0	104.7	0.4	6月
7月	98.0	△ 0.2	104.3	1.9	125.9	△ 0.5	100.0	1.8	100.0	1.7	114.1	1.2	102.7	1.3	102.5	2.7	104.5	△ 0.2	7月
8月	94.6	△ 3.5	101.0	△ 3.2	116.9	△ 7.1	97.6	△ 2.4	100.6	0.6	111.1	△ 2.6	101.5	△ 1.2	101.2	△ 1.3	104.4	△ 0.1	8月
9月	100.6	6.3	106.9	5.8	114.0	△ 2.5	101.8	4.3	102.4	1.8	112.6	1.4	103.2	1.7	102.7	1.5	102.9	△ 1.4	9月
10月	96.2	△ 4.4	100.8	△ 5.7	103.1	△ 9.6	98.0	△ 3.7	98.9	△ 3.4	110.9	△ 1.5	98.6	△ 4.5	98.1	△ 4.5	104.2	1.3	10月
11月	96.1	△ 0.1	99.9	△ 0.9	106.5	3.3	100.1	2.1	101.4	2.5	111.9	0.9	97.6	△ 1.0	96.4	△ 1.7	103.3	△ 0.9	11月
12月	95.9	△ 0.2	96.6	△ 3.3	114.9	7.9	97.1	△ 3.0	96.9	△ 4.4	113.2	1.2	98.8	1.2	96.7	0.3	104.2	0.9	12月
令和2年1月	102.6	7.0	105.8	9.5	108.2	△ 5.8	102.9	6.0	101.9	5.2	113.5	0.3	99.8	1.0	97.3	0.6	105.9	1.6	2020年1月

※ 年平均、四半期の数値は単純平均値



## (2) 福島県の業種別生産指数

業種分類 時系列	業種別										
	鉱工業	製造工業	鉄鋼業	非鉄金属工業	金属製品工業	汎用・生産用・業務用機械工業	電気機械工業	情報通信機械工業	電子部品・デバイス工業	輸送機械工業	窯業・土石製品工業
品目数	208	207	5	9	6	27	16	14	10	9	20
ウェイト	10000.0	9992.2	236.4	522.8	318.9	1353.9	394.1	932.6	885.6	1170.5	701.9
原指数											
平成29年平均	98.9	98.9	99.0	99.0	114.3	99.2	108.7	58.8	94.9	111.6	99.3
平成30年平均	99.4	99.4	105.1	94.6	126.0	105.8	114.5	56.7	100.2	111.6	90.8
令和元年平均	99.9	99.8	98.5	85.0	115.0	113.9	104.1	53.6	96.8	105.0	87.8
前年比(%)	0.5	0.4	△ 6.3	△ 10.1	△ 8.7	7.7	△ 9.1	△ 5.5	△ 3.4	△ 5.9	△ 3.3
平成31年1月	98.3	98.2	94.1	89.5	106.5	114.6	100.1	51.6	103.4	123.7	91.1
2月	100.7	100.7	102.8	92.4	111.8	117.3	118.9	55.9	94.8	99.5	91.7
3月	113.4	113.4	103.0	92.8	112.5	132.2	136.6	85.1	101.2	142.6	93.6
4月	100.5	100.5	104.7	74.2	109.9	113.7	99.5	41.2	96.3	97.3	90.9
令和元年5月	96.8	96.8	99.6	91.0	114.0	116.8	90.5	43.7	96.7	92.7	89.4
6月	100.4	100.4	103.8	95.2	134.2	113.6	96.3	51.6	97.7	101.7	90.8
7月	103.6	103.6	111.0	88.8	124.9	122.9	102.7	53.2	100.9	100.5	96.5
8月	87.7	87.7	80.2	84.0	99.5	95.5	85.9	47.0	92.0	83.7	73.8
9月	101.4	101.4	101.4	81.7	113.8	108.9	108.3	68.7	97.2	105.7	84.5
10月	98.9	98.9	101.1	81.5	111.9	116.0	100.4	43.8	92.7	101.8	77.6
11月	96.4	96.4	95.6	65.0	117.2	110.1	105.8	50.1	94.0	105.8	81.1
12月	100.1	100.1	84.9	84.1	123.3	105.2	104.7	51.3	94.2	105.1	92.2
令和2年1月	97.6	97.6	86.1	91.8	106.5	120.6	100.3	44.6	91.7	125.1	93.7
前年同月比(%)	△ 0.7	△ 0.6	△ 8.5	2.6	0.0	5.2	0.2	△ 13.6	△ 11.3	1.1	2.9
季節調整指数											
平成30年Ⅳ期	101.1	101.1	103.9	92.2	127.6	106.4	117.4	54.9	108.0	125.2	96.8
平成31年Ⅰ期	105.1	105.1	102.2	89.5	114.5	120.3	110.9	56.2	102.9	122.2	97.6
Ⅱ期	101.6	101.6	104.6	86.7	119.4	121.4	102.6	51.5	97.9	97.4	90.1
令和元年Ⅲ期	97.7	97.7	99.7	82.5	110.2	111.2	99.5	57.0	93.7	95.5	83.5
Ⅳ期	96.1	96.1	89.8	81.4	118.0	107.1	103.4	49.3	93.4	106.5	81.2
前期比(%)	△ 1.6	△ 1.6	△ 9.9	△ 1.3	7.1	△ 3.7	3.9	△ 13.5	△ 0.3	11.5	△ 2.8
平成31年1月	103.3	103.1	104.9	86.7	114.8	111.1	103.1	54.2	107.2	116.4	96.6
2月	104.4	104.5	104.0	93.0	117.7	120.2	116.8	53.3	100.6	102.8	101.4
3月	107.6	107.6	97.8	88.9	111.1	129.7	112.9	61.2	100.8	147.3	94.8
4月	104.5	104.5	102.0	72.4	109.0	120.9	105.0	46.8	98.4	104.2	90.3
令和元年5月	102.2	102.2	111.4	92.0	120.9	130.7	105.3	52.6	99.7	93.9	90.3
6月	98.2	98.2	100.4	95.6	128.4	112.6	97.6	55.1	95.7	94.2	89.7
7月	98.0	97.9	101.2	83.0	115.5	113.3	98.9	55.0	94.5	96.7	91.4
8月	94.6	94.6	97.9	84.0	107.0	108.0	92.0	52.1	92.9	93.0	76.4
9月	100.6	100.6	99.9	80.6	108.0	112.3	107.6	63.9	93.8	96.7	82.7
10月	96.2	96.2	94.7	88.6	108.2	107.3	96.0	46.1	90.6	103.5	72.1
11月	96.1	96.1	90.1	74.9	113.1	108.4	109.1	52.1	95.2	114.1	79.1
12月	95.9	95.9	84.5	80.8	132.6	105.7	105.2	49.8	94.3	101.9	92.5
令和2年1月	102.6	102.5	95.9	88.9	114.8	116.9	103.3	46.9	95.1	117.8	99.3
前月比(%)	7.0	6.9	13.5	10.0	△ 13.4	10.6	△ 1.8	△ 5.8	0.8	15.6	7.4

平成27年(2015年)=100.0

化学工業	プラスチック製品工業	パルプ・紙・紙加工品工業	繊維工業	食料品工業	その他工業	ゴム、皮革製品工業	印刷業	木材・木製品工業	その他製品工業	鉱業	品目数
30	8	7	12	20	14	6	1	2	5	1	品目数
1101.7	282.3	240.3	195.2	794.2	861.8	705.0	13.8	67.0	76.0	7.8	ウエイト
											原指数
110.9	107.4	110.3	89.9	99.0	98.5	98.4	116.2	94.1	99.6	106.8	2017年平均
106.6	109.4	110.0	83.4	95.7	101.0	100.6	108.6	106.3	99.1	109.6	2018年平均
136.5	108.7	106.9	78.6	89.4	98.2	98.2	102.4	102.6	93.4	111.1	2019年平均
28.0	△ 0.6	△ 2.8	△ 5.8	△ 6.6	△ 2.8	△ 2.4	△ 5.7	△ 3.5	△ 5.8	1.4	前年比(%)
125.6	99.6	97.7	79.5	66.6	89.7	89.6	83.4	94.6	87.4	102.5	2019年1月
146.1	114.1	95.7	77.4	75.8	97.6	96.0	97.4	105.2	105.0	115.5	2月
140.4	110.6	106.7	81.9	89.1	105.8	102.1	147.5	122.4	118.6	113.1	3月
152.6	116.0	112.2	80.4	99.1	102.6	101.7	113.4	115.5	97.3	116.9	4月
133.5	105.9	106.8	77.2	88.1	94.1	93.4	109.3	105.0	88.0	108.3	5月
130.1	114.2	108.8	80.9	90.8	101.1	102.4	101.8	105.0	86.1	105.9	6月
129.6	116.9	117.4	78.1	98.2	109.0	110.2	102.0	105.4	101.3	114.7	7月
119.4	97.4	106.3	66.1	91.2	85.4	85.4	83.5	90.8	80.9	106.9	8月
141.7	109.8	108.8	79.7	87.0	103.4	104.6	93.3	98.6	98.3	114.1	9月
152.0	101.5	108.2	82.6	82.7	102.7	105.7	91.6	95.2	84.0	106.7	10月
128.5	111.3	109.9	72.6	87.1	98.2	100.6	107.4	95.5	77.0	116.6	11月
138.6	107.4	104.8	87.0	116.7	88.6	86.6	98.7	97.7	97.0	112.3	12月
140.6	90.3	94.3	67.0	59.1	83.5	82.3	91.7	98.6	79.6	109.0	2020年1月
11.9	△ 9.3	△ 3.5	△ 15.7	△ 11.3	△ 6.9	△ 8.1	10.0	4.2	△ 8.9	6.3	前年同月比(%)
											季節調整指数
99.0	109.1	108.1	85.3	98.4	102.1	101.1	114.3	110.3	103.9	110.9	2018年Ⅳ期
132.9	110.8	110.0	77.8	91.3	100.9	99.9	96.8	114.1	101.4	109.4	2019年Ⅰ期
150.1	110.5	109.2	80.4	89.9	99.4	98.8	106.8	106.9	95.3	114.7	Ⅱ期
137.1	112.5	109.2	77.4	90.7	98.7	99.0	110.8	97.1	93.6	115.6	Ⅲ期
129.8	102.0	101.4	79.4	88.6	94.2	95.2	101.1	93.5	85.3	106.5	Ⅳ期
△ 5.3	△ 9.3	△ 7.1	2.6	△ 2.3	△ 4.6	△ 3.8	△ 8.8	△ 3.7	△ 8.9	△ 7.9	前期比(%)
123.4	105.5	111.9	81.6	90.7	100.0	100.4	100.9	102.7	94.4	102.9	2019年1月
140.0	116.6	110.3	77.2	92.5	102.4	100.8	98.4	117.1	108.7	117.7	2月
135.2	110.3	107.7	74.6	90.7	100.4	98.6	91.0	122.6	101.0	107.6	3月
183.7	109.9	110.9	80.9	93.4	101.7	99.7	114.7	113.7	105.8	115.5	4月
135.3	106.7	110.9	78.7	89.7	99.9	99.2	105.0	108.6	95.0	116.4	5月
131.4	115.0	105.9	81.6	86.5	96.7	97.4	100.6	98.4	85.1	112.1	6月
129.8	112.3	105.7	81.6	81.0	101.5	101.8	109.1	103.8	93.4	114.5	7月
131.7	114.0	106.0	75.3	90.4	96.2	96.4	115.1	93.3	92.2	114.7	8月
149.8	111.2	115.9	75.4	100.6	98.4	98.9	108.1	94.3	95.1	117.6	9月
143.8	95.3	101.3	77.1	87.8	96.9	98.5	99.7	91.7	85.8	97.6	10月
117.6	105.5	101.0	73.3	92.9	94.3	96.9	103.4	90.6	74.5	112.7	11月
128.0	105.1	101.9	87.7	85.1	91.3	90.3	100.1	98.1	95.6	109.2	12月
138.1	95.7	108.0	68.8	80.5	93.0	92.2	110.9	107.0	86.0	109.5	2020年1月
7.9	△ 8.9	6.0	△ 21.6	△ 5.4	1.9	2.1	10.8	9.1	△ 10.0	0.3	前月比(%)

(3) 福島県の業種別出荷指数

業種分類 時系列	業種別										
	鉱工業	製造工業	鉄鋼業	非鉄金属工業	金属製品工業	汎用・生産用・業務用機械工業	電気機械工業	情報通信機械工業	電子部品・デバイス工業	輸送機械工業	窯業・土石製品工業
品目数	208	207	5	9	6	27	16	14	10	9	20
ウェイト	10000.0	9994.1	144.2	851.8	183.8	1150.9	708.0	1252.0	973.4	1090.7	497.9
原指数											
平成29年平均	102.3	102.3	96.0	94.4	113.3	100.6	150.8	72.5	98.4	111.0	95.2
平成30年平均	103.4	103.4	104.6	89.7	125.0	102.7	165.5	73.4	104.6	110.4	90.7
令和元年平均	104.3	104.3	101.1	79.4	114.4	129.2	130.7	73.1	101.4	103.8	87.9
前年比(%)	0.9	0.9	△ 3.3	△ 11.5	△ 8.5	25.8	△ 21.0	△ 0.4	△ 3.1	△ 6.0	△ 3.1
平成31年1月	102.2	102.2	96.6	80.3	106.4	127.3	155.0	65.9	105.5	121.6	82.9
2月	105.3	105.3	102.3	86.0	112.2	135.7	150.4	71.8	98.7	98.5	89.0
3月	122.5	122.5	107.6	93.5	114.4	151.1	196.4	107.5	103.0	139.8	90.4
4月	105.4	105.3	105.3	68.1	110.1	130.4	119.8	57.0	105.8	96.2	88.4
令和元年5月	101.4	101.4	103.5	83.6	114.8	131.4	130.0	64.5	103.7	91.9	85.6
6月	104.5	104.5	105.3	90.0	130.9	129.2	131.1	72.4	97.4	100.5	90.7
7月	108.9	108.8	113.9	93.0	125.5	138.4	134.1	71.9	103.4	100.1	99.6
8月	93.2	93.2	85.9	73.8	100.3	112.5	97.1	68.1	99.7	83.1	81.6
9月	106.8	106.8	102.5	78.5	111.9	123.9	113.6	98.1	105.1	104.9	89.5
10月	102.7	102.7	103.7	74.7	111.9	130.4	110.2	62.3	104.2	100.8	88.9
11月	98.6	98.6	97.0	61.1	115.7	124.0	122.0	66.2	97.7	104.5	84.8
12月	100.3	100.3	89.3	70.7	118.9	116.1	108.4	71.0	92.7	103.7	83.6
令和2年1月	99.7	99.7	91.3	88.3	107.0	142.2	101.9	59.5	100.2	122.7	76.0
前年同月比(%)	△ 2.4	△ 2.4	△ 5.5	10.0	0.6	11.7	△ 34.3	△ 9.7	△ 5.0	0.9	△ 8.3
季節調整済指数											
平成30年Ⅳ期	104.6	104.6	105.8	83.8	126.8	100.8	180.7	69.7	112.4	123.3	93.7
平成31年Ⅰ期	109.1	109.1	103.6	83.1	114.6	138.6	157.5	69.2	104.2	120.4	91.6
Ⅱ期	106.0	106.0	107.2	82.5	119.4	136.0	128.8	75.4	103.1	96.7	90.2
令和元年Ⅲ期	104.1	104.0	102.4	80.4	109.4	126.7	116.4	82.1	100.9	94.8	90.3
Ⅳ期	99.1	99.1	93.1	72.0	116.0	119.6	119.0	67.5	98.3	104.8	81.1
前期比(%)	△ 4.8	△ 4.7	△ 9.1	△ 10.4	6.0	△ 5.6	2.2	△ 17.8	△ 2.6	10.5	△ 10.2
平成31年1月	108.4	108.4	103.0	76.6	114.6	125.7	161.0	68.1	107.9	114.9	87.4
2月	108.9	108.9	103.7	84.2	116.3	141.4	162.9	66.8	103.0	102.1	95.9
3月	110.1	110.1	104.1	88.6	112.8	148.7	148.6	72.6	101.8	144.1	91.4
4月	107.4	107.3	105.6	66.2	110.7	136.7	113.4	69.3	107.0	103.2	89.6
令和元年5月	108.3	108.3	114.0	89.8	121.9	142.6	142.5	80.1	107.4	93.5	90.3
6月	102.4	102.4	102.1	91.5	125.7	128.7	130.4	76.8	94.8	93.3	90.6
7月	104.3	104.2	105.2	83.3	114.0	127.0	126.2	79.0	97.3	95.9	94.6
8月	101.0	101.0	102.7	77.8	108.4	126.5	104.7	76.5	102.8	92.5	88.6
9月	106.9	106.9	99.3	80.1	105.8	126.6	118.4	90.7	102.5	96.1	87.8
10月	100.8	100.9	97.4	73.8	108.3	120.7	114.6	65.0	101.4	102.1	81.0
11月	99.9	99.9	92.3	68.5	112.3	122.0	137.3	69.0	99.7	111.5	80.1
12月	96.6	96.6	89.7	73.8	127.4	116.2	105.1	68.5	93.7	100.8	82.1
令和2年1月	105.8	105.8	97.3	84.3	115.2	140.5	105.8	61.5	102.4	115.9	80.1
前月比(%)	9.5	9.5	8.5	14.2	△ 9.6	20.9	0.7	△ 10.2	9.3	15.0	△ 2.4

化学工業	プラスチック製品工業	パルプ・紙・紙加工品工業	繊維工業	食料品工業	その他工業	ゴム、皮革製品工業	印刷業	木材・木製品工業	その他製品工業	鉱業	品目数
30	8	7	12	20	14	6	1	2	5	1	
941.0	279.6	372.3	112.1	688.3	748.1	514.2	89.9	67.7	76.3	5.9	
											原指数
114.5	91.4	111.0	96.4	98.6	102.1	101.3	116.2	94.0	98.0	113.0	2017年平均
109.6	92.2	111.1	89.5	96.3	103.8	104.0	108.6	104.0	96.4	118.0	2018年平均
147.6	93.5	107.3	86.8	90.3	99.0	99.2	102.4	101.4	91.9	116.3	2019年平均
34.7	1.4	△ 3.4	△ 3.0	△ 6.2	△ 4.6	△ 4.6	△ 5.7	△ 2.5	△ 4.7	△ 1.4	前年比(%)
127.5	85.2	95.7	88.2	67.7	91.8	94.3	83.4	92.6	83.8	103.1	2019年1月
152.7	91.3	97.6	97.5	76.7	99.2	99.8	97.4	94.7	101.6	123.9	2月
149.6	99.9	106.2	96.9	89.8	110.3	103.4	147.5	106.2	116.6	119.8	3月
186.2	103.3	110.8	91.4	100.2	102.4	101.1	113.4	110.9	90.7	131.7	4月
138.9	90.3	103.1	83.8	89.7	97.8	96.2	109.3	105.1	88.9	113.3	5月
136.9	96.7	106.9	90.7	94.3	100.9	101.5	101.8	108.4	88.9	114.5	6月
142.7	96.0	119.3	91.8	98.9	109.0	112.8	102.0	109.1	91.6	121.6	7月
134.8	85.5	106.5	79.5	91.8	84.6	83.6	83.5	97.0	81.6	104.9	8月
154.1	93.4	108.4	87.6	88.0	102.3	104.1	93.3	100.9	102.1	120.4	9月
165.7	90.0	113.2	78.8	84.6	100.1	105.1	91.6	95.7	80.3	109.8	10月
132.1	96.1	112.3	77.3	87.7	97.6	98.2	107.4	101.1	79.0	123.1	11月
150.0	94.0	107.5	77.8	113.7	92.5	90.4	98.7	94.7	97.1	109.6	12月
145.9	76.8	93.1	84.4	60.5	85.4	83.6	91.7	96.8	80.3	110.1	2020年1月
14.4	△ 9.9	△ 2.7	△ 4.3	△ 10.6	△ 7.0	△ 11.3	10.0	4.5	△ 4.2	6.8	前年同月比(%)
											季節調整済指数
103.4	92.1	109.7	87.1	99.6	105.7	105.1	114.8	103.3	101.1	119.9	2018年Ⅳ期
141.2	93.3	109.7	89.0	91.0	100.8	102.0	96.7	104.0	96.1	111.3	2019年Ⅰ期
157.0	95.4	108.0	87.9	90.4	100.8	100.0	106.7	108.1	94.3	120.5	Ⅱ期
150.3	94.3	110.5	88.5	92.1	100.5	100.3	110.8	100.4	91.6	120.5	Ⅲ期
143.3	90.7	103.2	82.3	90.2	94.9	95.2	101.6	93.5	85.8	112.8	Ⅳ期
△ 4.7	△ 3.8	△ 6.6	△ 7.0	△ 2.1	△ 5.6	△ 5.1	△ 8.3	△ 6.9	△ 6.3	△ 6.4	前期比(%)
128.4	90.5	112.5	95.5	92.0	101.0	102.1	100.6	98.9	89.3	101.9	2019年1月
154.1	95.0	110.1	94.0	92.8	103.8	104.2	100.7	103.3	105.0	119.0	2月
141.0	94.5	106.5	77.5	88.2	97.7	99.8	88.8	109.8	93.9	113.1	3月
188.1	95.7	109.7	83.2	93.7	102.3	99.6	113.5	112.3	99.6	126.8	4月
146.3	89.9	109.0	83.9	90.5	101.8	101.9	106.8	106.1	95.1	115.9	5月
136.5	100.7	105.3	96.6	87.1	98.4	98.6	99.8	105.8	88.3	118.8	6月
143.4	93.2	109.4	94.3	83.5	103.5	105.2	109.9	102.9	86.8	122.2	7月
148.1	93.2	108.2	82.7	91.5	98.1	96.0	114.9	100.5	92.2	112.6	8月
159.4	96.4	113.9	88.4	101.4	100.0	99.7	107.5	97.9	95.9	126.6	9月
161.7	84.3	105.8	78.2	91.1	95.9	97.5	100.2	89.7	85.0	103.7	10月
124.6	95.8	101.5	83.3	93.8	94.2	94.6	103.8	97.0	78.0	122.0	11月
143.5	91.9	102.2	85.3	85.8	94.7	93.6	100.7	93.9	94.5	112.6	12月
146.9	81.6	109.4	91.3	82.2	93.9	90.5	110.6	103.4	85.6	108.8	2020年1月
2.4	△ 11.2	7.0	7.0	△ 4.2	△ 0.8	△ 3.3	9.8	10.1	△ 9.4	△ 3.4	前月比(%)

## (4) 福島県の業種別在庫指数

業種分類	業種別在庫指数										
	鉱工業	製造工業	鉄鋼業	非鉄金属工業	金属製品工業	汎用・生産用・業務用機械工業	電気機械工業	情報通信機械工業	電子部品・デバイス工業	輸送機械工業	窯業・土石製品工業
時系列											
品目数	120	119	3	5	1	6	7	8	2	-	18
ウェイト	10000.0	9999.0	136.6	1221.6	33.9	595.4	503.2	721.8	2587.6	-	928.7
原指数											
平成29年平均	94.8	94.8	104.6	73.7	61.5	108.0	144.8	51.9	93.1	-	109.4
平成30年平均	98.7	98.7	125.6	74.8	30.8	117.7	158.6	49.7	93.3	-	141.4
令和元年平均	116.3	116.3	120.2	83.8	30.8	158.9	82.9	43.3	153.2	-	148.6
前年比(%)	17.8	17.8	△ 4.3	12.0	0.0	35.0	△ 47.7	△ 12.9	64.2	-	5.1
平成31年1月	116.9	116.9	128.8	84.7	30.8	141.7	130.6	50.9	151.3	-	152.6
2月	120.7	120.7	131.9	91.1	30.8	141.2	141.6	46.0	156.1	-	154.5
3月	122.3	122.3	125.9	86.1	30.8	148.1	73.8	39.4	177.2	-	156.8
4月	112.9	112.9	130.1	82.5	30.8	141.6	36.1	44.3	156.4	-	160.1
令和元年5月	114.9	114.9	125.8	86.6	30.8	149.6	80.8	39.7	145.8	-	162.3
6月	121.2	121.2	115.8	89.9	30.8	159.5	75.7	40.9	165.2	-	162.6
7月	123.2	123.2	125.1	75.4	30.8	161.1	71.4	48.2	178.6	-	160.7
8月	119.4	119.4	113.2	90.0	30.8	161.2	71.8	45.6	163.0	-	152.1
9月	116.3	116.3	109.9	84.3	30.8	167.1	82.5	44.8	150.1	-	145.1
10月	103.8	103.8	112.4	83.1	30.8	171.6	82.4	38.5	110.8	-	129.1
11月	106.6	106.6	113.9	71.4	30.8	178.1	75.0	42.3	124.2	-	122.3
12月	117.4	117.4	109.7	80.5	30.8	186.4	73.2	39.0	159.4	-	124.9
令和2年1月	112.4	112.4	103.0	83.0	30.8	197.6	69.1	43.8	131.9	-	128.0
前年同月比(%)	△ 3.8	△ 3.8	△ 20.0	△ 2.0	0.0	39.4	△ 47.1	△ 13.9	△ 12.8	-	△ 16.1
季節調整済指数											
平成30年Ⅳ期	102.4	102.4	126.4	68.8	39.6	132.5	137.6	47.3	110.0	-	147.2
平成31年Ⅰ期	117.7	117.7	133.9	88.6	37.9	142.7	116.4	45.8	157.1	-	157.2
Ⅱ期	120.7	120.7	121.4	90.1	26.0	148.8	66.2	42.7	165.4	-	163.6
令和元年Ⅲ期	118.9	118.9	114.9	77.6	25.9	162.9	73.4	46.2	164.0	-	149.8
Ⅳ期	108.2	108.2	111.2	80.2	39.6	182.2	74.7	38.7	128.6	-	124.4
前期比(%)	△ 9.0	△ 9.0	△ 3.2	3.4	52.9	11.8	1.8	△ 16.2	△ 21.6	-	△ 17.0
平成31年1月	112.5	112.5	133.6	79.7	46.0	145.7	131.1	49.6	140.5	-	152.3
2月	117.6	117.6	138.9	92.7	34.5	139.4	138.5	43.2	155.5	-	157.7
3月	122.9	122.9	129.2	93.3	33.2	143.1	79.5	44.5	175.3	-	161.6
4月	118.1	118.1	126.6	90.1	27.4	139.2	38.4	43.2	163.0	-	164.7
令和元年5月	117.5	117.5	123.8	87.7	24.0	151.1	84.1	40.8	150.7	-	164.5
6月	126.5	126.5	113.8	92.4	26.5	156.0	76.2	44.1	182.5	-	161.6
7月	125.9	125.9	120.8	77.6	23.3	157.2	69.3	48.4	192.5	-	160.4
8月	116.9	116.9	110.8	83.9	27.9	161.4	70.8	43.0	157.4	-	146.8
9月	114.0	114.0	113.0	71.3	26.6	170.0	80.2	47.3	142.2	-	142.2
10月	103.1	103.1	113.4	84.6	33.5	172.9	78.6	38.8	105.9	-	128.0
11月	106.5	106.5	112.6	77.9	39.4	181.2	70.7	40.4	128.2	-	121.6
12月	114.9	114.9	107.7	78.0	46.0	192.4	74.7	36.9	151.6	-	123.6
令和2年1月	108.2	108.2	106.8	78.1	46.0	203.2	69.4	42.7	122.5	-	127.8
前月比(%)	△ 5.8	△ 5.8	△ 0.8	0.1	0.0	5.6	△ 7.1	15.7	△ 19.2	-	3.4

平成27年(2015年)=100.0

化学工業	プラスチック製品工業	パルプ・紙・紙加工工業	繊維工業	食料品工業	その他工業	ゴム、皮革製品工業	印刷業	木材・木製品工業	その他製品工業	鉱業	品目数
28	6	7	7	10	11	6	-	2	3	1	品目数
1655.2	562.3	323.5	197.6	248.4	283.2	190.9	-	64.7	27.6	1.0	ウエイト
85.9	122.8	120.3	141.7	80.5	90.6	86.9	-	100.5	93.2	84.2	原指数
83.6	127.3	117.4	117.0	85.2	95.8	90.6	-	108.7	101.2	100.4	2017年平均
91.3	138.6	131.5	105.6	82.3	99.7	88.2	-	123.5	122.8	108.1	2018年平均
9.2	8.9	12.0	△ 9.7	△ 3.4	4.1	△ 2.6	-	13.6	21.3	7.7	2019年平均
86.5	123.8	119.2	129.0	91.2	97.0	88.0	-	115.8	115.3	104.9	前年比(%)
91.4	140.5	116.8	111.9	93.0	98.4	86.9	-	122.2	121.5	100.1	2109年1月
94.8	133.6	120.4	92.0	92.0	103.1	85.7	-	128.3	164.3	102.8	2月
82.7	130.6	124.8	90.7	91.6	107.7	97.2	-	131.3	125.0	95.5	3月
90.9	132.2	142.3	88.6	90.4	99.3	87.0	-	130.1	111.9	94.4	4月
95.4	132.3	147.4	96.1	75.2	94.7	86.5	-	127.1	75.3	108.8	5月
94.4	137.3	139.2	98.4	72.6	97.2	77.2	-	124.0	172.4	107.7	6月
90.2	140.5	136.4	97.5	78.7	97.6	87.0	-	120.8	116.8	110.9	7月
90.6	153.9	142.4	100.8	69.2	97.6	88.5	-	121.5	105.0	112.0	8月
90.6	144.7	131.6	107.6	74.2	98.6	88.5	-	120.8	116.0	114.7	9月
95.8	145.7	131.4	111.2	73.1	103.3	97.8	-	120.2	101.9	118.7	10月
92.4	147.9	125.6	142.8	85.9	101.3	88.1	-	120.2	147.9	126.8	11月
96.4	155.2	135.6	115.8	80.9	104.7	94.4	-	124.5	129.6	126.1	12月
11.4	25.4	13.8	△ 10.2	△ 11.3	7.9	7.3	-	7.5	12.4	20.2	2020年1月
82.3	131.9	112.9	118.0	88.7	97.4	90.5	-	114.1	108.6	103.1	前年同月比(%)
85.8	129.7	115.8	103.3	82.2	99.6	86.1	-	124.0	142.4	107.8	季節調整済指数
93.0	135.2	138.9	105.6	89.3	102.7	93.0	-	129.2	104.4	97.9	2018年Ⅳ期
92.0	146.9	138.9	107.0	82.2	96.7	83.1	-	121.9	130.5	108.6	2019年Ⅰ期
95.0	142.9	133.2	106.0	81.1	99.6	90.7	-	119.0	118.0	118.0	Ⅱ期
3.3	△ 2.7	△ 4.1	△ 0.9	△ 1.3	3.0	9.1	-	△ 2.4	△ 9.6	8.7	Ⅲ期
82.3	121.5	110.6	104.9	94.0	95.7	84.8	-	115.2	135.9	107.1	Ⅳ期
85.0	132.4	114.7	100.1	79.9	96.7	84.6	-	125.2	121.6	108.5	前年同月比(%)
90.2	135.3	122.1	104.9	72.8	106.3	88.8	-	131.6	169.6	107.9	2019年1月
89.2	135.9	129.7	108.7	80.0	107.5	95.8	-	131.6	132.2	94.7	2月
92.7	138.7	141.3	102.7	100.5	103.4	92.4	-	129.2	114.2	95.8	3月
97.0	131.1	145.8	105.5	87.4	97.1	90.9	-	126.9	66.7	103.2	4月
93.6	138.5	134.6	109.2	80.5	96.8	76.1	-	125.2	169.3	105.1	5月
88.8	151.2	131.8	106.9	85.2	96.3	85.9	-	120.3	110.3	111.2	6月
93.7	151.0	150.2	104.8	81.0	97.1	87.2	-	120.3	111.9	109.4	7月
94.2	143.6	135.2	101.4	93.6	97.4	88.3	-	119.8	113.7	118.3	8月
98.5	139.7	132.5	99.6	56.9	101.8	96.9	-	118.9	97.1	116.2	9月
92.2	145.3	131.9	117.0	92.9	99.7	87.0	-	118.3	143.3	119.5	10月
91.7	152.3	125.8	94.2	83.4	103.3	90.9	-	123.9	152.8	128.7	11月
△ 0.5	4.8	△ 4.6	△ 19.5	△ 10.2	3.6	4.5	-	4.7	6.6	7.7	12月
											2020年1月
											前月比(%)

(5) 福島県の財別生産指数

平成27年(2015年)=100.0

財分類 時系列	産工業											品目数
	最終 需要財	投資財			消費財			生産財		その他用 生産財	品目数	
		資本財	建設財		耐久 消費財	非耐久 消費財		産工業用 生産財				
品目数	220	103	58	34	24	45	9	36	117	107	10	品目数
ウェイト	10000.0	3996.0	1770.9	1178.1	592.8	2225.1	702.2	1522.9	6004.0	5514.2	489.8	ウェイト
<b>原指数</b>											<b>原指数</b>	
平成29年平均	98.9	91.9	93.7	91.9	97.2	90.6	56.2	106.4	103.5	104.1	96.8	2017年平均
平成30年平均	99.4	92.7	101.4	104.6	95.0	85.8	55.8	99.6	103.8	104.2	99.9	2018年平均
令和元年平均	99.9	103.8	110.7	118.0	96.1	98.2	55.5	117.9	97.3	97.3	96.1	2019年平均
前年比(%)	0.5	12.0	9.2	12.8	1.2	14.5	△ 0.5	18.4	△ 6.3	△ 6.6	△ 3.8	前年比(%)
平成31年1月	98.3	89.6	104.7	113.9	86.4	77.6	49.8	90.4	104.0	104.4	99.5	2019年1月
2月	100.7	103.2	118.0	128.0	98.2	91.3	47.8	111.4	99.1	98.3	107.8	2月
3月	113.4	118.1	144.2	165.1	102.5	97.3	57.5	115.7	110.2	110.2	110.4	3月
4月	100.5	110.6	103.1	107.9	93.4	116.6	49.6	147.6	93.7	92.9	103.2	4月
令和元年5月	96.8	100.2	106.7	113.7	92.8	95.0	50.1	115.7	94.6	95.9	79.8	5月
6月	100.4	102.7	109.9	112.2	105.2	96.9	54.9	116.3	98.9	99.6	90.2	6月
7月	103.6	107.6	115.5	120.7	105.2	101.3	60.2	120.2	100.9	102.0	87.8	7月
8月	87.7	91.4	88.9	94.4	77.8	93.4	52.1	112.5	85.3	86.5	71.0	8月
9月	101.4	108.4	113.8	122.4	96.6	104.1	66.4	121.5	96.8	96.8	96.3	9月
10月	98.9	105.8	107.4	111.6	99.0	104.5	60.1	125.0	94.3	93.9	98.4	10月
11月	96.4	99.2	107.3	113.1	95.7	92.7	60.3	107.7	94.5	93.5	105.9	11月
12月	100.1	108.3	109.0	113.4	100.4	107.6	57.0	131.0	94.7	94.0	102.5	12月
令和2年1月	97.6	95.7	110.5	124.7	82.3	83.9	53.3	98.0	98.9	99.6	90.4	2020年1月
前年同月比(%)	△ 0.7	6.8	5.5	9.5	△ 4.7	8.1	7.0	8.4	△ 4.9	△ 4.6	△ 9.1	前年同月比(%)
<b>季節調整済指数</b>											<b>季節調整済指数</b>	
平成30年Ⅳ期	101.1	92.8	104.1	107.5	99.3	83.7	53.7	97.6	106.9	107.8	98.3	2018年Ⅳ期
平成31年Ⅰ期	105.1	105.8	115.9	120.5	103.0	96.3	53.4	117.0	104.6	105.1	98.1	2019年Ⅰ期
Ⅱ期	101.6	107.0	116.0	126.1	98.1	101.1	54.2	121.5	98.2	98.2	97.8	Ⅱ期
令和元年Ⅲ期	97.7	103.8	108.2	116.4	92.2	100.7	60.7	119.2	94.0	93.6	97.5	Ⅲ期
Ⅳ期	96.1	100.7	105.4	112.8	93.4	96.6	55.6	115.6	93.0	93.2	91.1	Ⅳ期
前期比(%)	△ 1.6	△ 3.0	△ 2.6	△ 3.1	1.3	△ 4.1	△ 8.4	△ 3.0	△ 1.1	△ 0.4	△ 6.6	前期比(%)
平成31年1月	103.3	100.9	106.0	110.1	97.0	94.5	59.3	111.4	103.9	104.2	96.2	2019年1月
2月	104.4	110.1	120.2	124.4	109.6	101.3	49.0	125.9	101.0	101.5	98.6	2月
3月	107.6	106.5	121.5	127.1	102.5	93.2	52.0	113.8	108.8	109.6	99.5	3月
4月	104.5	112.9	114.4	125.6	94.1	112.8	52.0	137.5	98.7	98.2	104.2	4月
令和元年5月	102.2	108.1	122.5	136.5	98.5	98.2	57.8	116.6	98.7	99.4	91.0	5月
6月	98.2	99.9	111.0	116.3	101.7	92.2	52.9	110.3	97.1	97.0	98.3	6月
7月	98.0	100.9	110.8	117.2	97.2	93.4	58.7	108.5	96.0	95.0	103.4	7月
8月	94.6	98.3	100.2	108.0	84.5	97.2	57.1	115.9	92.5	92.5	92.4	8月
9月	100.6	112.2	113.6	123.9	94.9	111.4	66.3	133.1	93.5	93.3	96.8	9月
10月	96.2	104.3	102.8	109.5	91.3	104.6	56.0	126.7	91.1	91.2	90.0	10月
11月	96.1	98.9	107.0	117.8	88.9	91.7	56.5	110.2	94.5	95.0	89.8	11月
12月	95.9	98.8	106.5	111.0	100.1	93.4	54.2	109.8	93.3	93.5	93.4	12月
令和2年1月	102.6	107.7	111.9	120.6	92.4	102.2	63.4	120.8	98.8	99.5	87.4	2020年1月
前月比(%)	7.0	9.0	5.1	8.6	△ 7.7	9.4	17.0	10.0	5.9	6.4	△ 6.4	前月比(%)

(6) 福島県の財別出荷指数

平成27年(2015年)=100.0

財分類 時系列	鉱工業											品目数
	最終 需要財	投資財			消費財			生産財			品目数	
		資本財	建設財		耐久 消費財	非耐久 消費財		鉱工業用 生産財	その他用 生産財			
品目数	220	103	58	34	24	45	9	36	117	107	10	品目数
ウェイト	10000.0	3903.4	1727.3	1230.4	496.9	2176.1	753.2	1422.9	6096.6	5697.3	399.3	ウェイト
原指数												原指数
平成29年平均	102.3	93.2	97.1	97.4	96.4	90.1	54.7	108.8	108.1	108.7	99.3	2017年平均
平成30年平均	103.4	93.2	103.2	106.4	95.4	85.3	51.9	102.9	109.9	110.6	100.4	2018年平均
令和元年平均	104.3	111.7	126.1	138.3	95.9	100.2	54.2	124.6	99.6	99.8	96.8	2019年平均
前年比(%)	0.9	19.8	22.2	30.0	0.5	17.5	4.4	21.1	△ 9.4	△ 9.8	△ 3.6	前年比(%)
平成31年1月	102.2	94.6	116.5	128.2	87.4	77.3	42.6	95.6	107.1	107.9	95.4	2019年1月
2月	105.3	110.3	130.9	144.6	97.0	94.0	45.3	119.7	102.1	102.0	103.3	2月
3月	122.5	130.1	168.0	195.5	99.9	100.1	56.4	123.2	117.7	117.2	124.0	3月
4月	105.4	117.2	112.5	120.6	92.4	120.9	49.4	158.8	97.8	97.0	108.6	4月
令和元年5月	101.4	108.0	119.7	131.2	91.3	98.7	50.7	124.1	97.2	98.3	81.9	5月
6月	104.5	110.5	124.0	133.4	100.5	99.7	56.1	122.9	100.6	101.8	83.4	6月
7月	108.9	114.1	129.9	139.7	105.7	101.6	56.6	125.5	105.5	106.5	90.4	7月
8月	93.2	101.8	108.3	116.9	86.8	96.6	55.7	118.3	87.7	88.6	73.6	8月
9月	106.8	121.8	138.6	153.7	101.2	108.4	70.3	128.5	97.3	97.6	92.7	9月
10月	102.7	113.7	122.2	132.8	95.8	106.9	56.5	133.6	95.6	95.9	92.2	10月
11月	98.6	105.5	121.4	131.9	95.5	92.8	55.6	112.5	94.2	93.5	104.7	11月
12月	100.3	112.5	120.9	130.5	97.1	105.9	54.7	132.9	92.6	91.3	111.1	12月
令和2年1月	99.7	105.1	130.7	149.5	84.2	84.8	45.8	105.4	96.2	96.9	85.5	2020年1月
前年同月比(%)	△ 2.4	11.1	12.2	16.6	△ 3.7	9.7	7.5	10.3	△ 10.2	△ 10.2	△ 10.4	前年同月比(%)
季節調整済指数												季節調整済指数
平成30年IV期	104.6	92.8	106.0	109.6	97.9	83.2	49.7	100.6	113.0	113.8	102.2	2018年IV期
平成31年I期	109.1	109.0	124.5	132.3	100.5	94.7	46.8	123.4	108.0	108.7	97.3	2019年I期
II期	106.0	115.9	132.7	148.5	97.9	104.3	54.9	127.8	99.9	100.3	96.6	II期
令和元年III期	104.1	115.7	128.4	141.6	97.6	105.5	64.0	126.4	97.3	97.1	99.5	III期
IV期	99.1	108.5	121.8	136.1	89.9	98.7	53.5	122.5	93.7	93.7	94.2	IV期
前期比(%)	△ 4.8	△ 6.2	△ 5.1	△ 3.9	△ 7.9	△ 6.4	△ 16.4	△ 3.1	△ 3.7	△ 3.5	△ 5.3	前期比(%)
平成31年1月	108.4	106.0	117.6	125.4	96.4	94.0	48.1	119.4	107.7	108.1	97.3	2019年1月
2月	108.9	114.7	131.2	139.8	105.9	100.0	45.2	133.2	105.1	105.4	100.2	2月
3月	110.1	106.4	124.8	131.7	99.2	90.0	47.0	117.7	111.3	112.7	94.5	3月
4月	107.4	122.3	128.0	143.0	97.6	118.2	54.3	145.7	98.6	97.9	107.2	4月
令和元年5月	108.3	117.4	141.9	160.7	97.8	101.6	56.5	124.1	102.1	103.4	87.9	5月
6月	102.4	108.1	128.3	141.9	98.3	93.1	54.0	113.7	99.1	99.5	94.7	6月
7月	104.3	111.8	128.3	142.2	97.7	98.4	58.7	115.3	100.4	100.0	105.4	7月
8月	101.0	110.5	122.0	132.3	96.7	101.4	62.4	121.5	95.4	95.4	94.7	8月
9月	106.9	124.9	135.0	150.2	98.3	116.8	70.8	142.4	96.0	95.8	98.4	9月
10月	100.8	114.1	121.5	137.8	88.4	110.0	55.4	137.7	92.9	93.1	91.5	10月
11月	99.9	106.7	123.9	141.2	87.5	92.7	53.8	114.8	96.2	96.4	93.6	11月
12月	96.6	104.7	120.0	129.3	93.9	93.5	51.2	115.1	92.1	91.7	97.4	12月
令和2年1月	105.8	117.8	131.9	146.3	92.8	103.1	51.7	131.6	96.7	97.1	87.2	2020年1月
前月比(%)	9.5	12.5	9.9	13.1	△ 1.2	10.3	1.0	14.3	5.0	5.9	△ 10.5	前月比(%)



(7) 福島県の財別在庫指数

平成27年(2015年)=100.0

財分類 時系列	産工業											品目数
	最終 需要財	投資財			消費財			生産財			品目数	
		資本財	建設財		耐久 消費財	非耐久 消費財		鉱工業用 生産財	その他用 生産財			
品目数	128	56	28	10	18	28	8	20	72	66	6	品目数
ウェイト	10000.0	2218.5	817.1	238.4	578.7	1401.4	655.0	746.4	7781.5	7388.6	392.9	ウェイト
原指数												原指数
平成29年平均	94.8	92.3	88.3	82.4	90.6	94.6	85.2	102.9	95.5	94.9	106.4	2017年平均
平成30年平均	98.7	100.1	101.2	84.8	107.9	99.4	92.9	105.1	98.4	97.5	114.5	2018年平均
令和元年平均	116.3	114.6	108.5	80.0	120.3	118.2	129.2	108.5	116.8	116.7	118.4	2019年平均
前年比(%)	17.8	14.5	7.2	△ 5.7	11.5	18.9	39.1	3.2	18.7	19.7	3.4	前年比(%)
平成31年1月	116.9	109.3	101.7	85.6	108.4	113.8	114.7	113.0	119.1	119.8	106.2	2019年1月
2月	120.7	110.5	102.6	81.9	111.1	115.1	116.6	113.9	123.7	123.8	121.3	2月
3月	122.3	110.4	106.0	73.9	119.2	113.0	121.0	106.1	125.6	126.5	108.9	3月
4月	112.9	110.2	108.4	75.7	121.9	111.2	121.6	102.1	113.7	114.4	101.1	4月
令和元年5月	114.9	109.5	109.7	78.0	122.7	109.4	121.2	99.1	116.5	116.9	108.0	5月
6月	121.2	111.2	111.9	77.4	126.1	110.7	122.8	100.1	124.1	124.3	120.7	6月
7月	123.2	117.6	118.5	85.8	132.0	117.1	131.2	104.7	124.8	125.0	120.7	7月
8月	119.4	116.4	112.2	89.3	121.7	118.9	131.6	107.7	120.2	120.2	120.7	8月
9月	116.3	116.5	106.0	83.8	115.2	122.7	137.6	109.6	116.2	115.5	128.4	9月
10月	103.8	117.2	107.9	73.8	121.9	122.6	138.0	109.1	99.9	98.2	133.0	10月
11月	106.6	120.7	107.7	76.3	120.6	128.3	144.6	114.0	102.5	100.7	138.0	11月
12月	117.4	125.9	109.9	78.7	122.8	135.2	150.0	122.3	115.0	115.0	113.9	12月
令和2年1月	112.4	125.0	105.5	81.4	115.3	136.4	161.6	114.2	108.9	107.9	126.8	2020年1月
前年同月比(%)	△ 3.8	14.4	3.7	△ 4.9	6.4	19.9	40.9	1.1	△ 8.6	△ 9.9	19.4	前年同月比(%)
季節調整済指数												季節調整済指数
平成30年IV期	102.4	105.2	102.4	81.8	111.0	106.5	105.3	107.5	101.5	100.9	115.2	2018年IV期
平成31年I期	117.7	109.0	109.0	84.6	118.8	109.8	115.9	104.8	120.4	120.9	112.0	2019年I期
II期	120.7	112.5	109.6	78.1	122.0	114.4	121.6	107.6	122.9	123.1	117.4	II期
令和元年III期	118.9	117.5	109.0	82.2	120.5	122.4	133.1	113.1	119.2	119.1	120.8	III期
IV期	108.2	119.6	106.8	75.4	119.8	126.5	147.1	109.7	104.8	104.0	122.9	IV期
前期比(%)	△ 9.0	1.8	△ 2.0	△ 8.3	△ 0.6	3.3	10.5	△ 3.0	△ 12.1	△ 12.7	1.7	前期比(%)
平成31年1月	112.5	109.4	105.8	85.8	114.4	112.1	118.4	109.0	113.6	114.0	103.6	2019年1月
2月	117.6	106.9	107.4	84.7	116.7	106.9	109.5	102.2	121.0	121.2	117.8	2月
3月	122.9	110.6	113.8	83.4	125.4	110.4	119.9	103.2	126.6	127.4	114.6	3月
4月	118.1	109.0	109.5	77.8	121.5	109.5	114.4	105.1	120.4	120.7	109.4	4月
令和元年5月	117.5	112.7	108.8	79.7	120.6	115.0	123.0	107.7	118.9	118.8	120.6	5月
6月	126.5	115.7	110.4	76.8	124.0	118.6	127.4	110.1	129.5	129.7	122.2	6月
7月	125.9	119.9	115.1	81.0	130.0	122.4	131.9	109.3	127.7	128.2	117.5	7月
8月	116.9	117.0	107.8	83.0	118.4	121.5	129.3	114.9	116.9	116.8	119.0	8月
9月	114.0	115.7	104.0	82.6	113.2	123.3	138.1	115.2	113.1	112.3	125.8	9月
10月	103.1	119.7	106.0	73.7	119.1	128.0	140.5	115.8	98.5	97.2	122.7	10月
11月	106.5	115.1	106.3	77.3	118.7	118.9	147.1	97.6	103.8	103.0	124.4	11月
12月	114.9	123.9	108.0	75.3	121.6	132.6	153.8	115.6	112.2	111.8	121.5	12月
令和2年1月	108.2	125.1	109.8	81.6	121.7	134.4	166.9	110.1	103.9	102.7	123.7	2020年1月
前月比(%)	△ 5.8	1.0	1.7	8.4	0.1	1.4	8.5	△ 4.8	△ 7.4	△ 8.1	1.8	前月比(%)



## 事業主のみなさまへ

毎月勤労統計調査へのご理解とご回答をお願いします。



まいちゃんときんちゃん

◆毎月勤労統計調査とは、賃金（給与）や労働時間、出勤日数、労働者の動きを毎月調べる調査です。


◆常用労働者5人以上の全国約190万事業所から無作為に選んだ約4万4千事業所（地方調査を含む。）を対象に毎月調べています。

◆調査結果は、景気動向の判断資料や雇用保険法に基づく基本手当日額等の法定資料などに利用されています。

国勢調査2020  国勢調査2020キャンペーンサイト

<https://www.stat.go.jp/data/kokusei/2020campaign/>



開始100年の国勢調査、はじまります  総務省統計局・都道府県・市区町村

ホームページ「ふくしま統計情報BOX」で、福島県鉱工業指数月報を閲覧できます。

<http://www.pref.fukushima.lg.jp/sec/11045b/15832.html>

次回の公表(令和2年2月分)は、令和2年4月下旬の予定です。



ふくしまからはじめよう。

Future From Fukushima.

福島県企画調整部統計課

〒960-8670 福島市杉妻町2番16号

電話 (直通)024-521-7147 (内線)2439

電子メール [toukei@pref.fukushima.lg.jp](mailto:toukei@pref.fukushima.lg.jp)