

森林環境基金事業成果発表会
「学校林を活用した森林環境学習の実践」
 いわき市立田人第二小学校 教頭 金子 尚矢

2012. 8. 6 福島県農業総合センター

1 本校の実態

いわき市立田人第二小学校

- 森や川など、豊かな自然に囲まれた山間に位置する。
- 全校児童6名と児童数減少が続いているが、保護者や地域の方々、近隣校との連携を図りながら学習活動の充実に努めている。



1 本校の実態

いわき市立田人第二小学校

- 森や川など、豊かな自然に囲まれた山間に位置する。
- 全校児童6名と児童数減少が続いているが、保護者や地域の方々、近隣校との連携を図りながら学習活動の充実に努めている。



1 本校の実態

いわき市立田人第二小学校

- 森や川など、豊かな自然に囲まれた山間に位置する。
- 全校児童6名と児童数減少が続いているが、保護者や地域の方々、近隣校との連携を図りながら学習活動の充実に努めている。



2 森林環境学習の取り組み

～森林環境学習のねらい～

学校林や森林にかかわる学習活動を通して…

- ① 森林のよさやはたらき、また、その重要性を理解させる
- ② 森林および自然環境の保全について考え、実践できる資質や能力を育成する

2 森林環境学習の取り組み

- 「総合的な学習の時間」の学習内容としての位置づけ
- 学校林を活用した様々な学習活動

2 森林環境学習の取り組み


学校林 (きりんこ林)



2 森林環境学習の取り組み



2 森林環境学習の取り組み



2 森林環境学習の取り組み



2 森林環境学習の取り組み

学校林での活動を中心とした森林環境学習

- ① 森林の素晴らしさを感じる,
様々な体験活動
- ② 森林の仕組みやはたらき,
自然環境について考える学習

2 森林環境学習の取り組み

学校林での活動を中心とした森林環境学習

- ① 森林の素晴らしさを感じる,
様々な体験活動



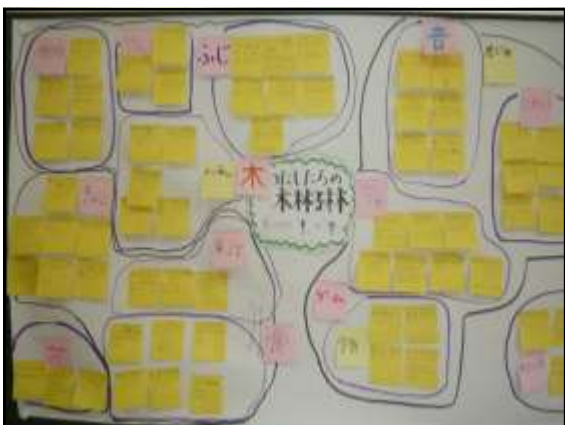
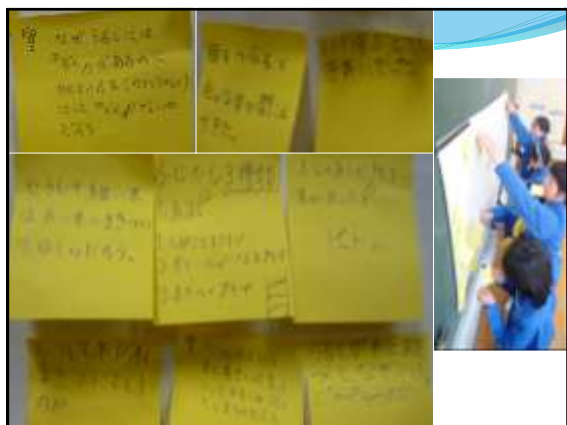
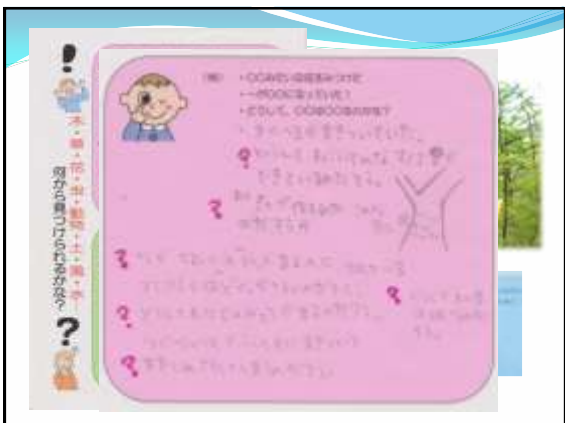




2 森林環境学習の取り組み

学校林での活動を中心とした森林環境学習

②森林の仕組みやはたらき,
自然環境について考える学習



これまでの学習テーマ

- ・森と川と海のつながり(H21)
- ・森の種類とそのしくみ(H22)
- ・水を作る森(H23)
- ・森の命のつながり(H24)

学習活動を支えてくださる方々

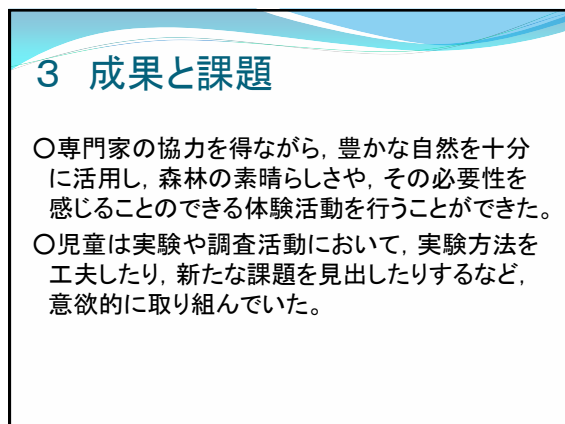
- ・NPO法人「いわきの森に親しむ会」
- ・「田人環境資源を生かす会」



平成23年度実践例

「水を作る森」





3 成果と課題

- 毎年、学習計画の立案には苦勞するところである。これまでの学習経験を生かして、今後活用していくことのできる基本的な学習計画を作成していきたい。
- また、その計画について外部講師の方と共通理解を図り、見通しをもって協力していただけるようにしたい。
- 調査の結果、放射線については安心できる数値であるが、余震も続いており、安全確保についてはより一層の配慮をしていきたい。