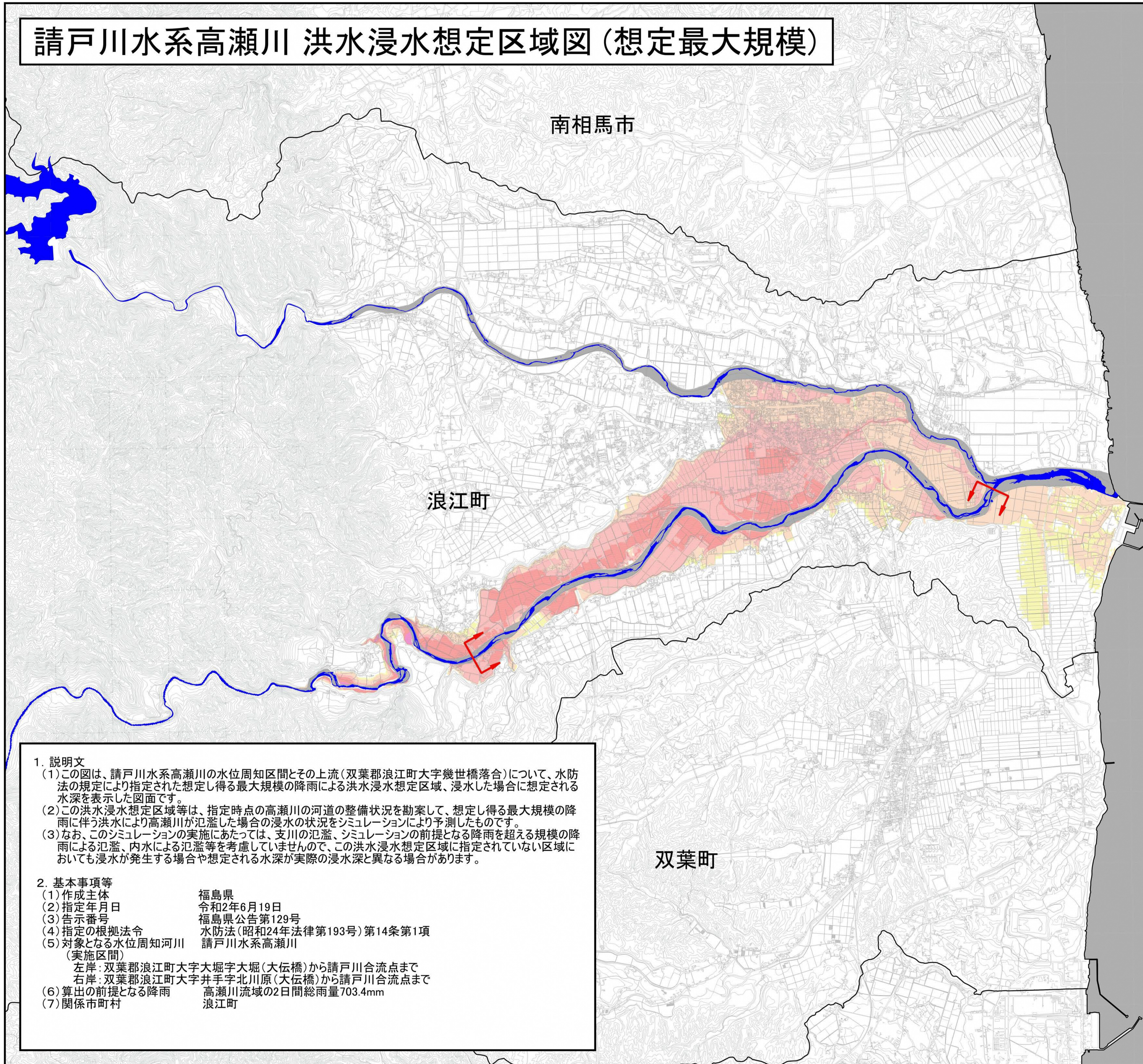


請戸川水系高瀬川 洪水浸水想定区域図 (想定最大規模)



凡例

— 市区町境界	浸水した場合に想定される水深 (ランク別)
■ 河川等範囲	■ 20m以上の区域
■ 洪水浸水想定区域の指定の対象となる水位周知区間	■ 10m～20m未満の区域
	■ 5m～10m未満の区域
	■ 3m～5m未満の区域
	■ 0.5m～3m未満の区域
	■ 0.0m～0.5m未満の区域

1. 説明文

(1)この図は、請戸川水系高瀬川の水位周知区間とその上流(双葉郡浪江町大字幾世橋落合)について、水防法の規定により指定された想定し得る最大規模の降雨による洪水浸水想定区域、浸水した場合に想定される水深を表示した図面です。

(2)この洪水浸水想定区域等は、指定時点の高瀬川の河道の整備状況を勘案して、想定し得る最大規模の降雨に伴う洪水により高瀬川が氾濫した場合の浸水の状況をシミュレーションにより予測したものです。

(3)なお、このシミュレーションの実施にあたっては、支川の氾濫、シミュレーションの前提となる降雨を超える規模の降雨による氾濫、内水による氾濫等を考慮していませんので、この洪水浸水想定区域に指定されていない区域においても浸水が発生する場合や想定される水深が実際の浸水深と異なる場合があります。

2. 基本事項等

(1)作成主体	福島県
(2)指定年月日	令和2年6月19日
(3)告示番号	福島県公告第129号
(4)指定の根拠法令	水防法(昭和24年法律第193号)第14条第1項
(5)対象となる水位周知河川	請戸川水系高瀬川
(5)実施区間	
左岸: 双葉郡浪江町大字大堀字大堀(大伝橋)から請戸川合流点まで	
右岸: 双葉郡浪江町大字井手字北川原(大伝橋)から請戸川合流点まで	
(6)算出の前提となる降雨	高瀬川流域の2日間総雨量703.4mm
(7)関係市町村	浪江町

