

平成30年

人口動態統計（確定数）の概況（福島県）

目 次

調査の概要	1
結果の概要	
（統計表）	
第1表 人口動態総覧（実数、率）・年次推移	19
第2表 主な死因の死亡数・死亡率・対前年比較	21
第3表 主な死因の死亡率・対全国比較	21
第4表 生活習慣病による死亡数・死亡率・対前年比較	22
第5表 生活習慣病による死亡率・対全国比較	22
第6表 悪性新生物主要部位別死亡数・死亡率・対前年比較	23
第7表 悪性新生物主要部位別死亡率・対全国比較	23
第8表 死因簡単分類別にみた性別死亡数・死亡率（人口10万対）	24
第9表 母の年齢（5歳階級）・出生割合・年次別	27
第10表 離婚件数・同居期間別	28
第11表 人口動態総覧（実数）・保健所別	29
第12表 人口動態総覧（実数）・市町村別	30
第13表 人口動態総覧（率）・保健所別	34
第14表 人口動態総覧（率）・保健所別 対前年比較	35
第15表 人口動態総覧（率）・市町村別	36
第16表 選択死因一覧（実数）・保健所別	40
第17表 選択死因一覧（率）・保健所別	41
第18表 選択死因一覧（実数）・市町村別	42
第19表 選択死因一覧（率）・市町村別	46
第20表 市町村別死因（選択死因）順位	50

福島県保健福祉部

担当 : 保健福祉総務課 内線 2717
電話 : 024-521-7217 (直通)

1 結果の要約

注) 全国順位は全て、率の高い方からの順位。

1 出生数は減少

出生数は12,495人で、前年の13,219人より724人減少し、出生率（人口千対）は6.8で、前年の7.1から0.3減少した。

合計特殊出生率は1.53で、前年の1.57に比べ0.04下回った。

出生率 福島県 6.8 全国 7.4 全国順位 36位 (昨年33位)
合計特殊出生率 福島県 1.53 全国 1.42 全国順位 20位 (昨年12位)

2 死亡数は減少（乳児死亡・新生児死亡は増加・周産期死亡は減少）

死亡数は24,747人で、前年の24,778人より31人減少し、死亡率（人口千対）は13.4で、前年の13.2から0.2増加した。

死因別にみると、死因順位の第1位は悪性新生物、第2位は心疾患、第3位は脳血管疾患で、全死亡者に占める割合はそれぞれ、25.3%、16.4%、9.1%となっている。

死亡率 福島県 13.4 全国 11.0 全国順位 13位 (昨年13位)

乳児死亡数は28人で、前年の22人より6人増加し、乳児死亡率（出生千対）は2.2で、前年の1.7を0.5上回った。

乳児死亡率 福島県 2.2 全国 1.9 全国順位 11位 (昨年32位)

新生児死亡数は10人で、前年の9人より1人増加し、新生児死亡率（出生千対）は0.8で、前年の0.7を0.1上回った。

新生児死亡率 福島県 0.8 全国 0.9 全国順位 27位 (昨年40位)

周産期死亡数は49人で、前年の52人より3人減少し、周産期死亡率（出産千対）は3.9で、前年の3.9と同率であった。

周産期死亡率 福島県 3.9 全国 3.3 全国順位 11位 (昨年11位)

3 自然増減数は減少

出生と死亡の差である自然増減数は△12,252人で、前年の△11,559人より693人減少し、自然増減率（人口千対）は△6.6で、前年の△6.2から0.4減少した。

自然増減率 福島県 △6.6 全国 △3.6

4 死産数は減少

死産数は266胎で、前年の296胎より30胎減少し、死産率（出産千対）は20.8で、前年の21.9を1.1下回った。

死産率 福島県 20.8 全国 20.9 全国順位 25位 (昨年15位)

5 婚姻件数は減少

婚姻件数は7,685組で、前年の8,075組より390組減少し、婚姻率（人口千対）は4.2で、前年の4.3から0.1下回った。

婚姻率 福島県 4.2 全国 4.7 全国順位 32位 (昨年32位)

平均初婚年齢は、夫30.6歳で前年の30.5歳から0.1歳上昇、妻28.8歳で前年の28.6歳から0.2歳上昇。

6 離婚件数は減少

離婚件数は3,084組で、前年の3,202組より118組減少し、離婚率（人口千対）は1.67で、前年の1.71から0.04減少した。

離婚率 福島県 1.67 全国 1.68 全国順位 17 位 (昨年 13 位)

注) 全国順位は全て、率の高い方からの順位。

30年確定数

第1表 人口動態総覧・対前年比較

	実 数				率				全国比較			
	平成30年	平成29年	対前年増減	【参考】平成22年	平成30年	平成29年	対前年増減	【参考】平成22年	福島県(A)	全国平均(B)	比較(A)-(B)	全国順位【率の高い方からの順位】
出生	12,495	13,219	△ 724	16,126	6.8	7.1	△ 0.3	8.0	6.8	7.4	△ 0.6	36
死亡	24,747	24,778	△ 31	22,747	13.4	13.2	0.2	11.3	13.4	11.0	2.4	13
乳児死亡	28	22	6	49	2.2	1.7	0.5	3.0	2.2	1.9	0.3	11
新生児死亡	10	9	1	19	0.8	0.7	0.1	1.2	0.8	0.9	△ 0.1	27
自然増減	△ 12,252	△ 11,559	△ 693	△ 6,621	△ 6.6	△ 6.2	△ 0.4	△ 3.3	△ 6.6	△ 3.6	△ 3.0	-
死産	266	296	△ 30	487	20.8	21.9	△ 1.1	29.3	20.8	20.9	△ 0.1	25
自然死産	144	156	△ 12	217	11.3	11.5	△ 0.2	13.1	11.3	9.9	1.4	-
人工死産	122	140	△ 18	270	9.6	10.4	△ 0.8	16.3	9.6	11.0	△ 1.4	-
周産期死亡	49	52	△ 3	75	3.9	3.9	0.0	4.6	3.9	3.3	0.6	11
妊娠満22週以後の死産	44	48	△ 4	62	3.5	3.6	△ 0.1	3.8	3.5	2.6	0.9	-
早期新生児死亡	5	4	1	13	0.4	0.3	0.1	0.8	0.4	0.7	△ 0.3	-
婚姻	7,685	8,075	△ 390	9,582	4.2	4.3	△ 0.1	4.7	4.2	4.7	△ 0.5	32
離婚	3,084	3,202	△ 118	3,965	1.67	1.71	△ 0.04	1.96	1.67	1.68	0.0	17

合計特殊出生率

合計特殊出生率	福島県				全国平均				全国順位			
	平成30年	平成29年	平成28年	平成22年	平成30年	平成29年	平成28年	平成22年	平成30年	平成29年	平成28年	平成22年
	1.53	1.57	1.59	1.52	1.42	1.43	1.44	1.39	20	12	12	17

(注) 出生、死亡、自然増減、婚姻、離婚率は人口千対。

乳児、新生児、早期新生児死亡率は出生千対。

死産率は出産(出生+死産)千対。

周産期死亡率及び妊娠22週以後の死産率は出産(出生+妊娠満22週以後の死産)千対。

算出に用いた人口

平成30年 県人口(日本人人口)1,851,000人「平成30年10月1日現在推計人口」(総務省統計局)

平成29年 県人口(日本人人口)1,871,000人「平成29年10月1日現在推計人口」(総務省統計局)

用語の説明

自然増減:出生数から死亡数を減じたもの

乳児死亡:生後1年未満の死亡

新生児死亡:生後4週未満の死亡

早期新生児死亡:生後1週未満の死亡

死産:妊娠満12週以後の死産の出産

合計特殊出生率:その年次の15歳から49歳までの女性の年齢別出生率を合計したもので、1人の女性が仮にその年次の年齢別出生率で一生涯の間に生むとしたときの子ども数に相当する。

調査の概要

1 調査の目的

我が国の人口動態事象を把握し、人口及び厚生労働行政施策の基礎資料を得ることを目的とする。

2 調査の対象及び客体

「戸籍法」及び「死産の届出に関する規程」により届け出られた出生、死亡、婚姻、離婚及び死産の全数を対象としているが、本概況では平成30年に日本において発生した日本人の事象を客体とした。

3 調査の期間

平成30年1月1日から平成30年12月31日

4 調査の方法

市町村長は、出生、死亡、婚姻、離婚及び死産の届書に基づいて人口動態調査票を作成する。

5 報告の系統

市町村 ----- 保健所 ----- 都道府県 ----- 厚生労働省

利用上の注意

1 表章記号の規約

計数のない場合	—
統計項目のありえない場合	・
計数不明又は計数を表章することが不適切な場合	…
比率が微小 (0.05、0.00005 未満)	0.0、0.0000
減少数 (率) の場合	△

2 用語の説明

自然増減	出生数から死亡数を減じたもの
乳児死亡	生後1年未満の死亡
新生児死亡	生後4週未満の死亡
早期新生児死亡	生後1週未満の死亡
死産	妊娠満12週以後の死児の出産
周産期死亡	妊娠満22週以後の死産に早期新生児死亡を加えたもの
合計特殊出生率	その年次の15歳から49歳までの女性の年齢別出生率を合計したもので、1人の女性が仮にその年次の年齢別出生率で一生の間に生むとしたときの子ども数に相当する。

3 算出に用いた人口

- 平成30年 県人口 (日本人人口) 1,851,000 人「平成30年10月1日現在人口推計」(総務省統計局)
全国人口 (日本人人口) 124,218,285 人「平成30年10月1日現在人口推計」(総務省統計局)
- 平成29年 県人口 (日本人人口) 1,871,000 人「平成29年10月1日現在推計人口」(総務省統計局)
全国人口 (日本人人口) 124,648,471 人「平成29年10月1日現在推計人口」(総務省統計局)

注) 厚生労働省が平成16・18・21～29年の都道府県からの報告漏れ(平成31年3月29日公表)による再集計を行ったことにより、下線が引かれた数値について修正した。

第2表

人口動態総覧(率)・対全国比較

	平成30年(確定数)				平成29年			
	福島県 (A)	全国 (B)	比較 (A)-(B)	全国順位 (率の高いほう からの順位)	福島県 (A)	全国 (B)	比較 (A)-(B)	全国順位 (率の高いほう からの順位)
合計特殊出生率	1.53	1.42	0.11	20	1.57	1.43	0.14	12
出生率	6.8	7.4	△ 0.6	36	7.1	7.6	△ 0.5	33
死亡率	13.4	11.0	2.4	13	13.2	10.8	2.3	13
乳児死亡	2.2	1.9	0.3	11	1.7	1.9	△ 0.2	32
新生児死亡	0.8	0.9	△ 0.1	27	0.7	0.9	△ 0.2	40
自然増減	△ 6.6	△ 3.6	△ 3.0	-	△ 6.2	△ 3.2	△ 3.0	-
死産	20.8	20.9	△ 0.1	25	21.9	21.1	0.8	15
自然死産	11.3	9.9	1.4	-	11.5	10.1	1.4	-
人工死産	9.6	11.0	△ 1.4	-	10.4	11.0	△ 0.6	-
周産期死亡	3.9	3.3	0.6	11	3.9	3.5	0.4	11
妊娠満22週 以後の死産	3.5	2.6	0.9	-	3.6	2.8	0.8	-
早期新生児 死亡	0.4	0.7	△ 0.3	-	0.3	0.7	△ 0.4	-
婚姻	4.2	4.7	△ 0.5	32	4.3	4.9	△ 0.6	32
離婚	1.67	1.68	0.00	17	1.71	1.70	0.01	13

※すべて高率からの順位

2 出生

(1) 出生数

平成30年の出生数は12,495人で、前年の13,219人より724人減少した。

第1次ベビーブームに最も出生数が多かった昭和24年の73,051人と比べて60,556人少ない。第2次ベビーブームが去った昭和50年以降は増加と減少を繰り返しながら、ゆるやかな減少傾向であったが、平成11年から8年連続で減少し、平成18年は8年ぶりに増加したが、その後は再び減少している。(第1図)

また、出生率は6.8で、前年の7.1から0.3減少した。全国順位は36位である。

出生数を母の年齢別にみると、40～44歳及び45～49歳以外の全ての年齢層で出生数が減少した。(第3表)

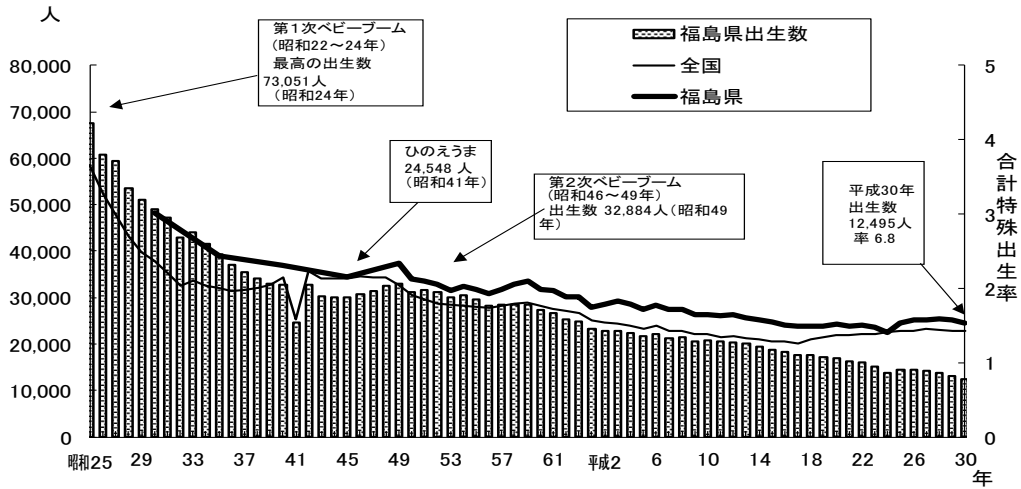
(2) 合計特殊出生率

平成30年の合計特殊出生率は1.53で、前年の1.57に比べ0.04下回った。全国平均は前年から0.01減少した1.42となり、全国を0.11上回り、全国順位は20位となっている。

第3表 母の年齢別(5歳階級)別にみた出生数

母の年齢	出生数				対前年比増減		
	平成30年	平成29年	平成28年	平成27年	30年-29年	29年-28年	28年-27年
総数	12,495	13,219	13,745	14,195	△724	△526	△450
～14歳	-	-	-	2	-	-	△2
15～19	162	185	209	223	△23	△24	△14
20～24	1,469	1,611	1,729	1,716	△142	△118	13
25～29	3,665	3,905	4,180	4,352	△240	△275	△172
30～34	4,243	4,469	4,544	4,645	△226	△75	△101
35～39	2,417	2,509	2,547	2,716	△92	△38	△169
40～44	520	519	521	531	1	△2	△10
45～49	19	18	14	9	1	4	5
50歳以上	-	1	-	1	△1	1	△1
不詳	-	-	-	-	-	-	-

第1図 出生数及び合計特殊出生率の年次推移

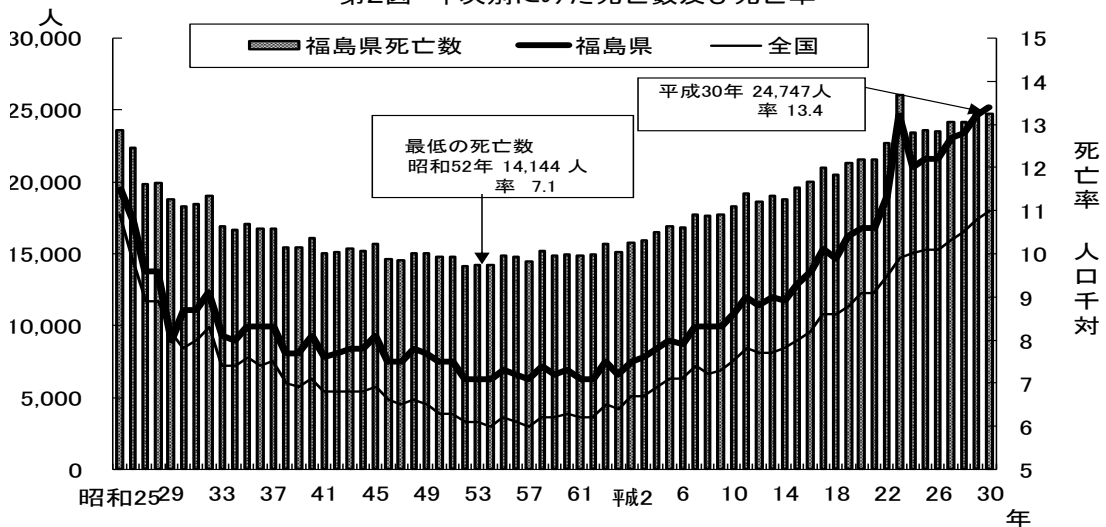


3 死亡

平成30年の死亡数は24,747人で、前年の24,778人より31人減少し、死亡率（人口千対）は13.4で、前年より0.2増加した。全国順位は13位となっている。

死亡数の過去の推移をみると、昭和52年に過去最低の14,144人を記録した以降は平成23年の東日本大震災による大幅な増加を除き、増加と減少を繰り返しながらゆるやかな増加傾向になっている。（第2図）

第2図 年次別にみた死亡数及び死亡率



第4表 年齢(5歳階級)別にみた死亡数

年齢階級	死 亡 数			年齢階級	死 亡 数		
	平成 30 年	平成 29 年	対前年増減		平成 30 年	平成 29 年	対前年増減
総数	24,747	24,778	△ 31	45～49	202	224	△ 22
0～4歳	43	32	11	50～54	292	321	△ 29
5～9	3	5	△ 2	55～59	496	511	△ 15
10～14	14	12	2	60～64	866	904	△ 38
15～19	18	19	△ 1	65～69	1,585	1,648	△ 63
20～24	26	34	△ 8	70～74	1,804	1,713	91
25～29	46	31	15	75～79	2,503	2,590	△ 87
30～34	73	55	18	80～84	3,885	4,130	△ 245
35～39	90	75	15	85～89	5,355	5,355	0
40～44	141	141	0	90歳以上	7,305	6,978	327

(1) 死因順位

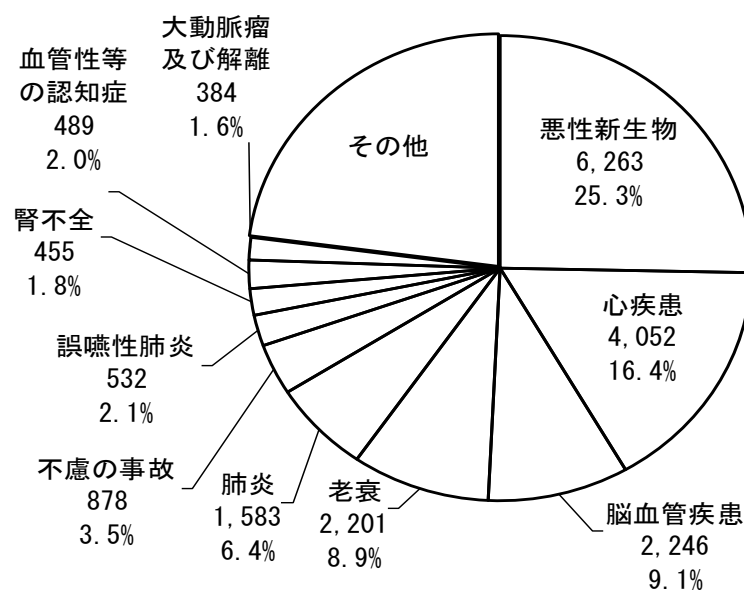
平成 30 年の死亡数を死因順位別にみると、第 1 位は悪性新生物で 6,263 人、死亡率（人口 10 万対）338.4、第 2 位は心疾患 4,052 人、218.9、第 3 位は脳血管疾患 2,246 人、121.3 となっている。（第 3 図）

主な死因の年次推移をみると、悪性新生物の死亡数は増加を続けており、昭和 59 年に脳血管疾患にかわって以降、死因第 1 位で、平成 30 年の全死亡者に占める割合は 25.3%となっている。心疾患は平成元年に脳血管疾患にかわり第 2 位となりその後も増加傾向を示しており、平成 30 年の全死亡者に占める割合は 16.4%となっている。脳血管疾患は昭和 45 年をピークに低下しはじめ、昭和 59 年には、悪性新生物にかわり第 2 位に、さらに平成元年には心疾患にかわり第 3 位となり、その後は増加と減少を繰り返しながら、横ばいとなっている。

（第 4 図）

悪性新生物、心疾患及び脳血管疾患を合わせた全死亡者に占める割合は 50.8%となっている。

第 3 図 主な死因別死亡数の割合（平成30年）



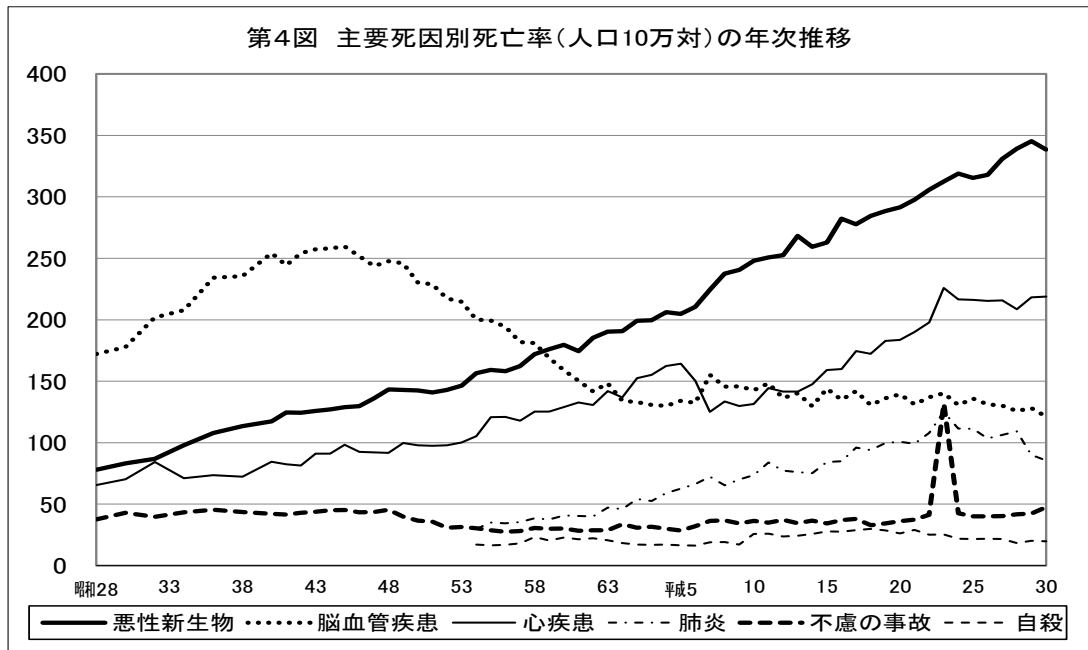
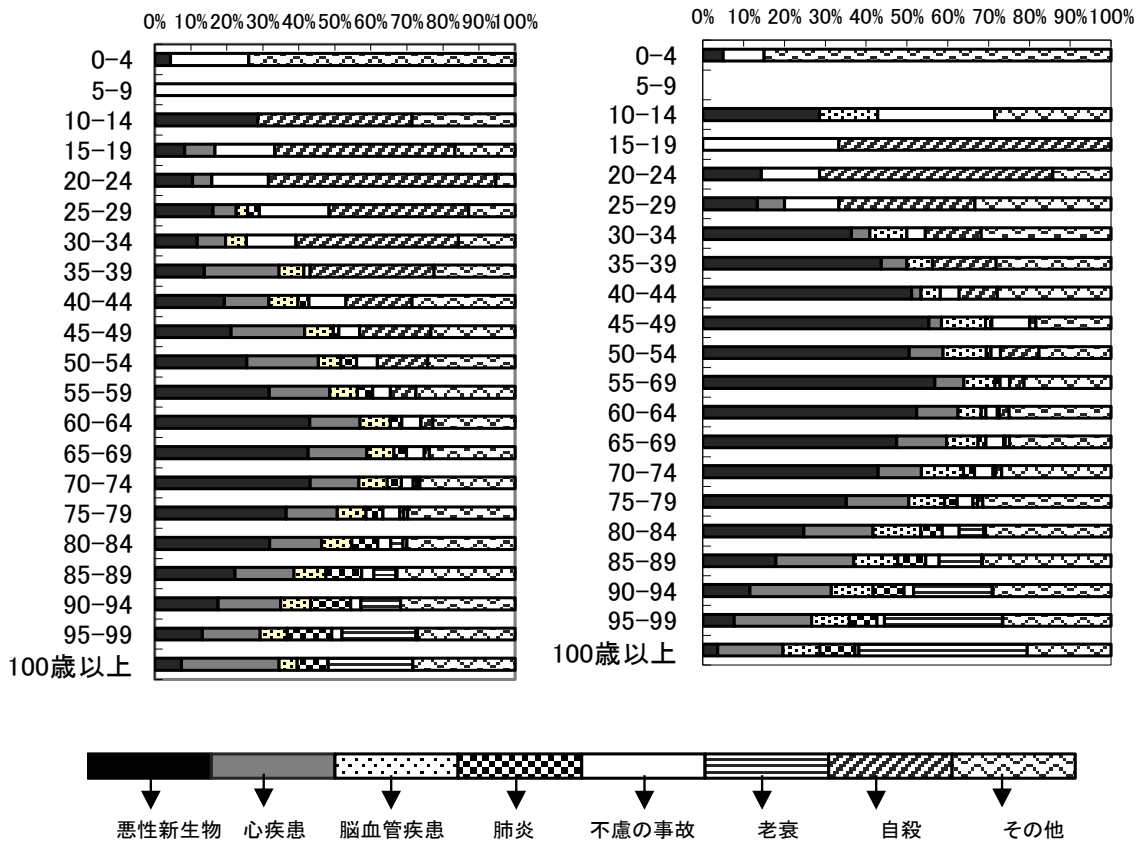


図5 性・年齢階級別にみた主な死因の構成割合(平成30年)
(男) (女)



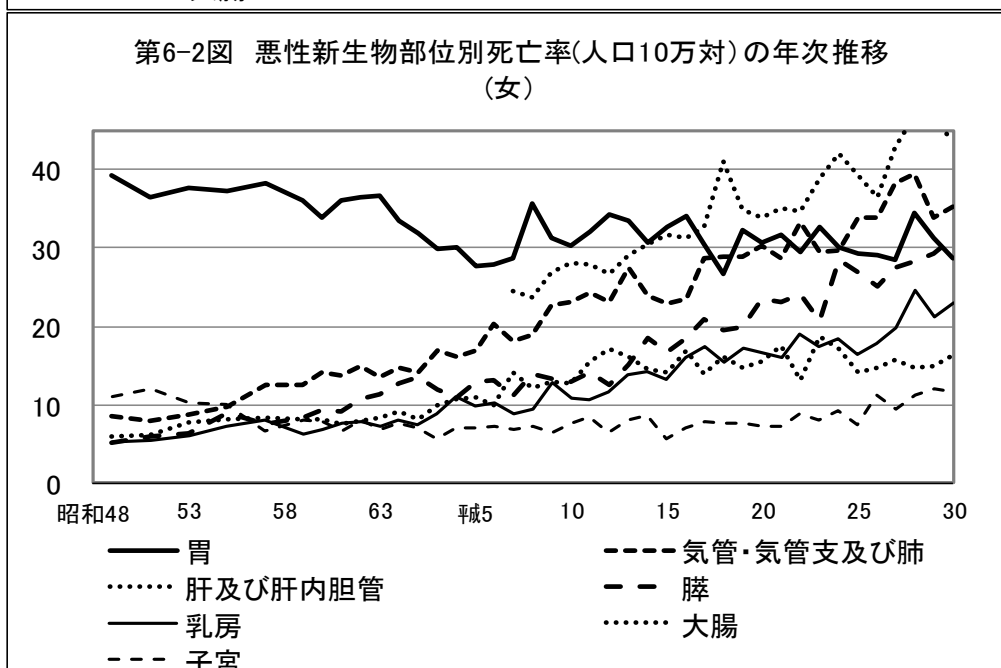
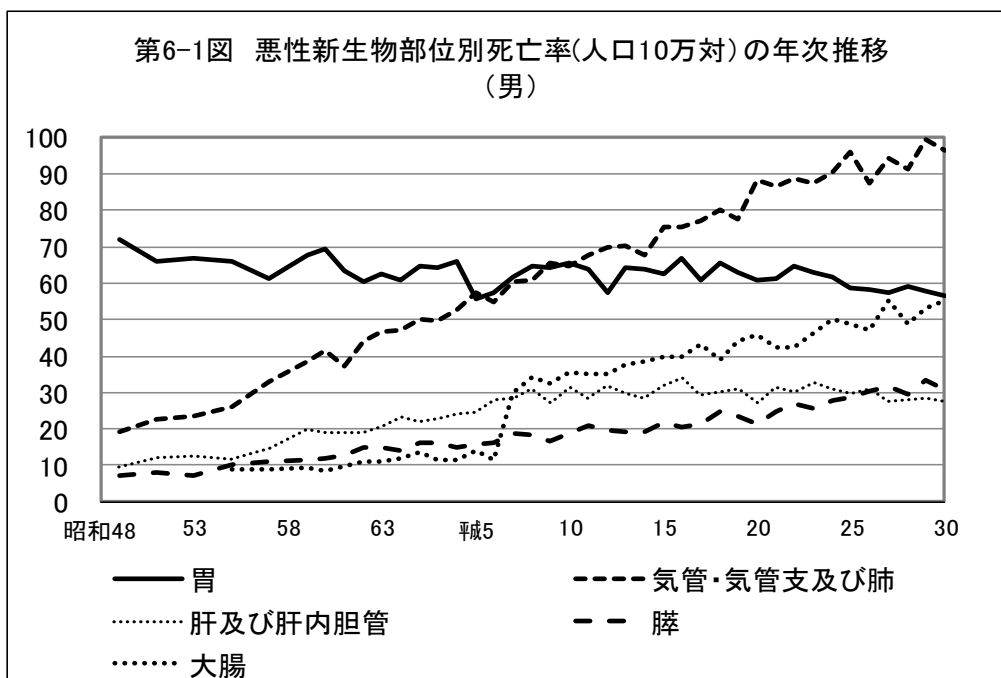
※女性の5-9歳は死亡数0

○ 悪性新生物

悪性新生物について死亡数・死亡率を部位別にみると、最も死亡数が多いのは気管・気管支及び肺の1,216人で、悪性新生物による死亡数の19.4%、全死亡者の4.9%を占めている。

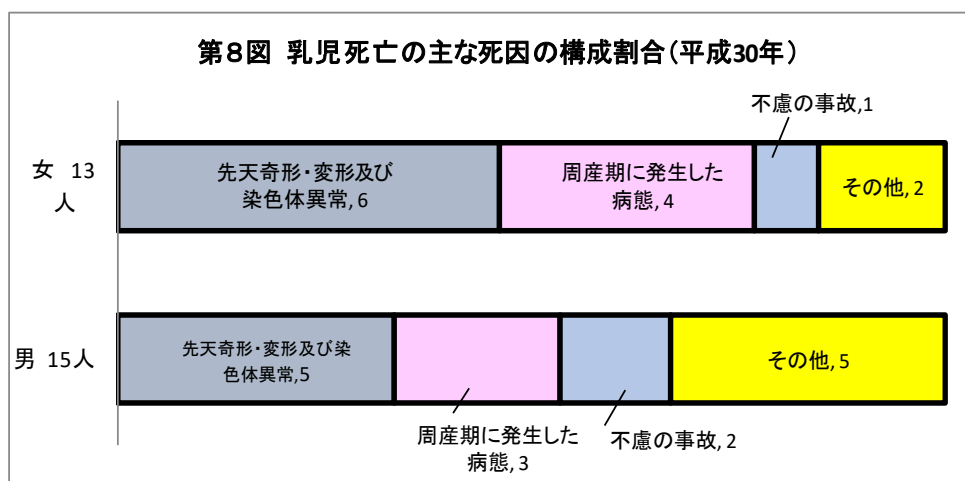
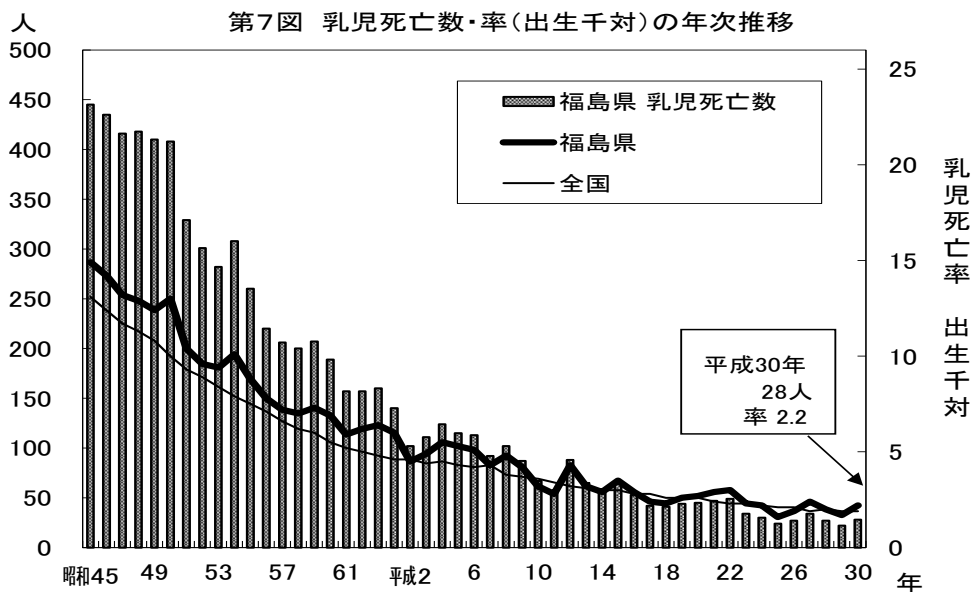
次いで、胃(786人、12.5%、3.2%)、結腸(606人、9.7%、2.4%)、膵臓(573人、9.1%、2.3%)、その他(418人、6.7%、1.7%)の順になっている。

なお、結腸と直腸S状結腸移行部及び直腸を合わせて「大腸」として示した場合、死亡数は916人、悪性新生物による死亡数の14.6%、全死亡者の3.7%、死亡率(人口10万対)49.4となっている。(男女別について第6-1、6-2図)



(2) 乳児死亡

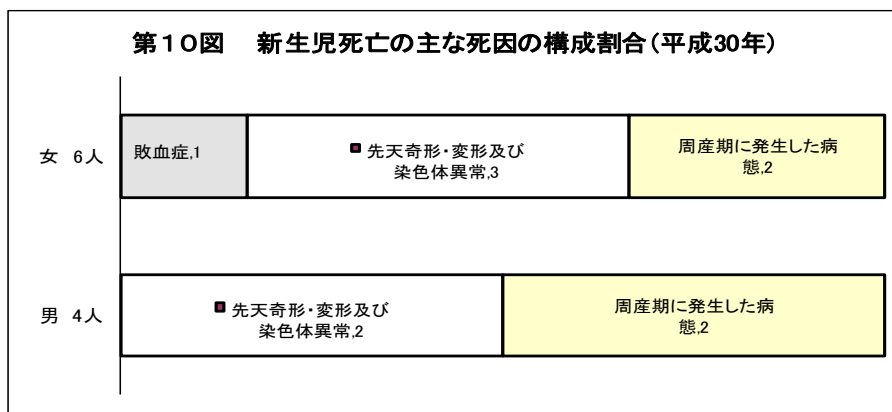
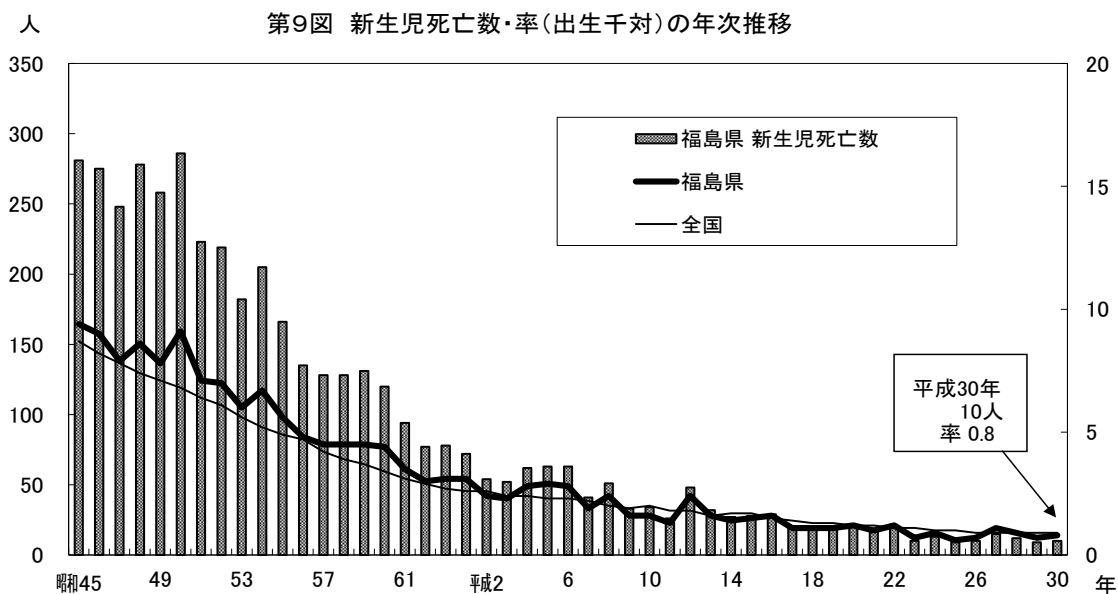
平成30年の乳児死亡数は28人で、前年の22人より6人増加し、乳児死亡率（出生千対）は2.2で、前年の1.7を0.5上回った。全国順位は11位となっている。（第7図、第8図）



死因分類	30年	29年	28年	27年	26年	25年
先天奇形・変形及び染色体異常	11	6	9	15	11	7
周産期に発生した病態	7	4	5	8	3	7
不慮の事故	3	2	0	1	0	1
肺炎	0	0	0	0	1	0
乳幼児突然死症候群	0	0	2	1	2	2
その他	7	10	11	9	10	7
計	28	22	27	34	27	24

(3) 新生児死亡

平成30年の新生児死亡数は10人で、前年の9人より1人増加した。新生児死亡率（出生千対）については0.8で、前年の0.7を0.1上回って全国順位は27位となっている。（第9図、第10図）

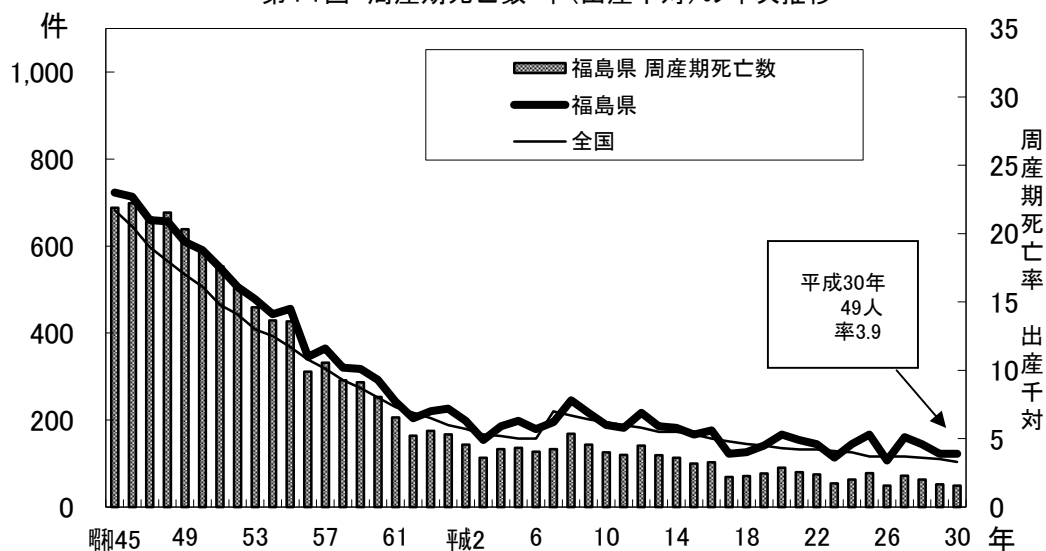


死因分類	30年	29年	28年	27年	26年	25年
敗血症	1	1	0	0	0	0
先天奇形・変形及び染色体異常	5	2	5	7	3	2
周産期に発生した病態	4	3	5	6	3	6
不慮の事故	0	0	0	0	0	0
その他	0	3	2	2	4	1
計	10	9	12	15	10	9

(4) 周産期死亡

平成30年の周産期死亡数は49人で、前年の52人より3人減少し、周産期死亡率（出産千対）3.9で、前年の3.9と同率であった。全国順位は11位となっている。（第11図）

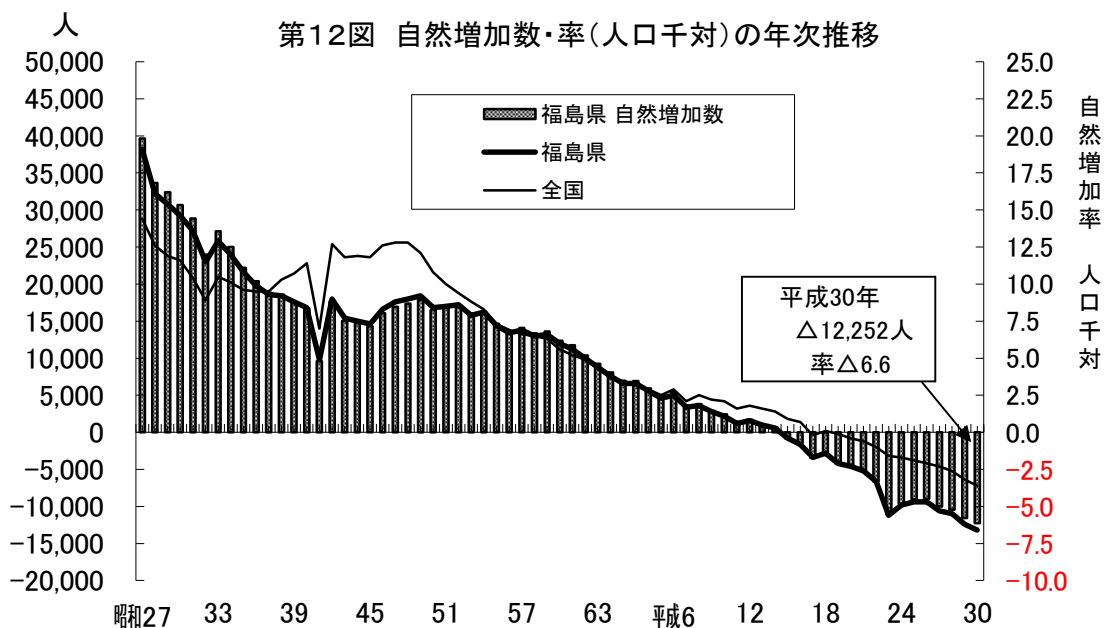
第11図 周産期死亡数・率(出産千対)の年次推移



4 自然増減

平成30年の自然増減数は $\Delta 12,252$ 人で、前年の $\Delta 11,559$ 人より693人減少し、自然増減率は $\Delta 6.6$ で前年の $\Delta 6.2$ から0.4減少した。（第12図）

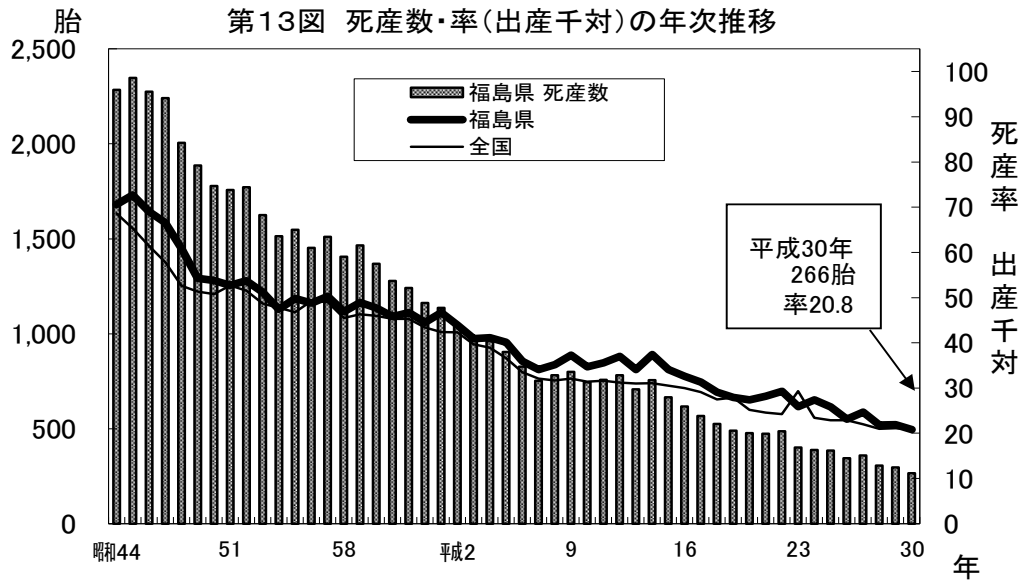
第12図 自然増加数・率(人口千対)の年次推移



5 死産

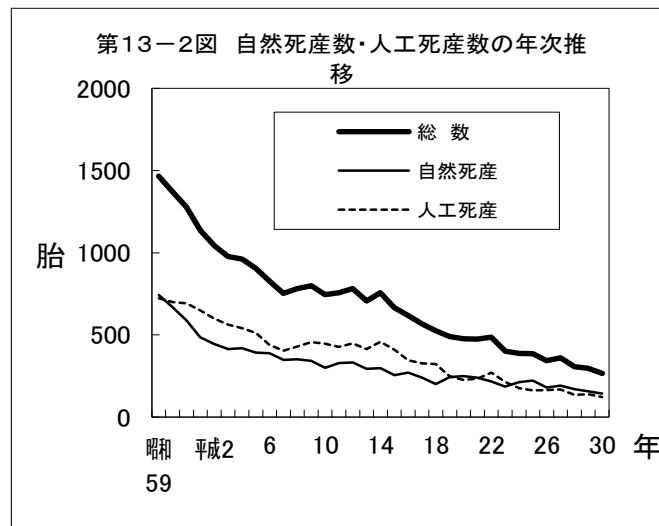
平成30年の死産数は266胎で、前年の296胎より30胎減少し、死産率（出産千対）は20.8で前年の21.9を1.1下回った。全国順位は25位となっている。（第13図）

死産数・率の過去の推移をみると、増減をしながら減少傾向が続いている。（第13-2図）



第5表 自然死産数・人工死産数の年次推移

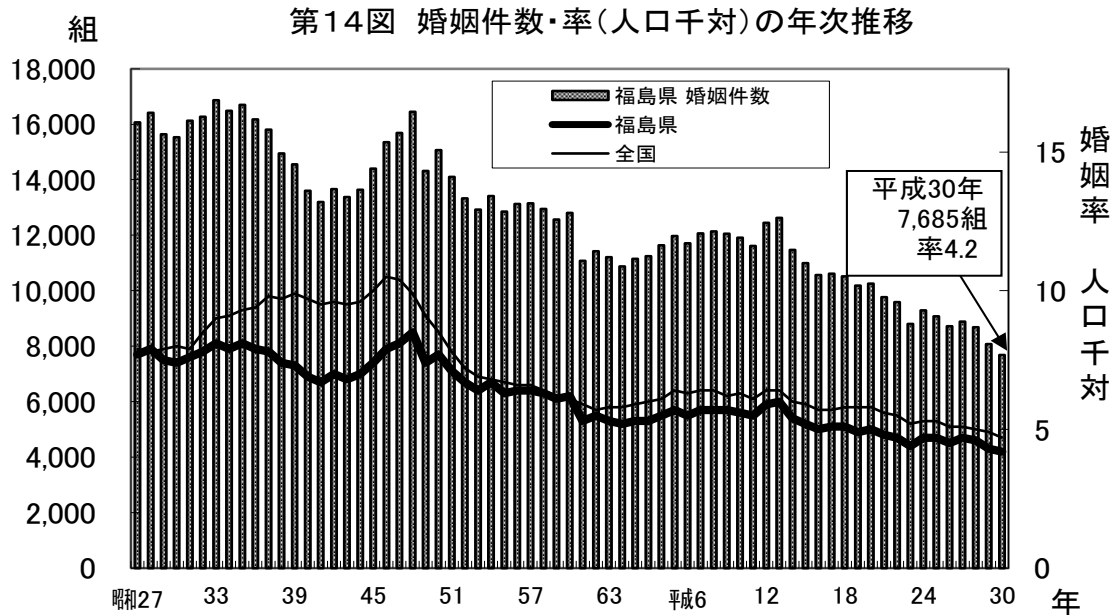
	総数	自然死産	人工死産
平成21年	474	240	234
22	487	217	270
23	401	186	215
24	388	212	176
25	385	222	163
26	344	179	165
27	360	191	169
28	306	170	136
29	296	156	140
30	266	144	122



6 婚姻

平成30年の婚姻件数は7,685組で、前年の8,075組より390組減少し、婚姻率（人口千対）は4.2で、前年の4.3から0.1下回った。全国順位は32位となっている。（第14図）

平均初婚年齢は、夫30.6歳で前年の30.5歳から0.1歳上昇。妻28.8歳で、前年の28.6歳から0.2歳上昇。（第5表）



第5表

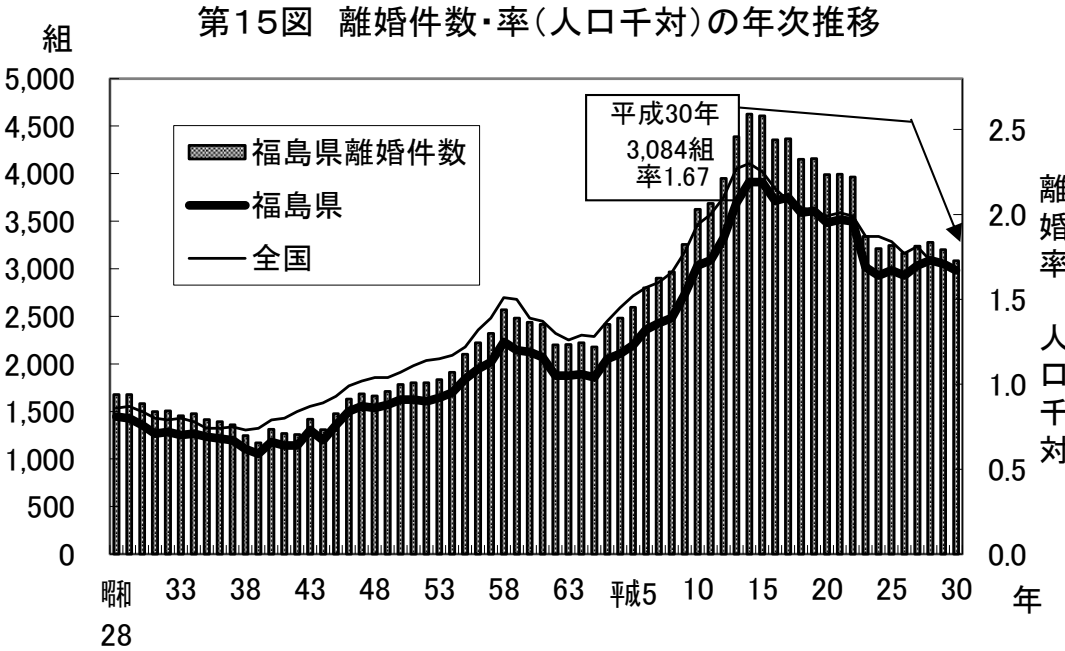
平均初婚年齢の年次推移

年次	福島県		全 国		年次	福島県		全 国			
	夫	妻	夫	妻		夫	妻	夫	妻		
昭和	30	25.7	23.3	26.6	23.8	平成	15	28.7	26.6	29.4	27.6
	35	26.4	24.0	27.2	24.4		16	28.9	26.8	29.6	27.8
	40	26.7	24.2	27.2	24.5		17	29.0	27.0	29.8	28.0
	45	26.2	23.7	26.9	24.2		18	29.3	27.3	30.0	28.2
	50	26.3	24.1	27.0	24.7		19	29.2	27.2	30.1	28.3
55	27.2	24.8	27.8	25.2	20		29.3	27.4	30.2	28.5	
60	27.8	25.3	28.2	25.5	21		29.4	27.5	30.4	28.6	
平成	2	28.2	25.7	28.4	25.9		22	29.7	27.9	30.5	28.8
	7	28.2	25.9	28.5	26.3		23	29.6	27.8	30.7	29.0
	9	28.2	26.0	28.5	26.6		24	29.9	28.1	30.8	29.2
	10	28.2	26.0	28.6	26.7		25	29.8	28.2	30.9	29.3
	11	28.2	26.0	28.7	26.8		26	30.2	28.4	31.1	29.4
	12	28.3	26.1	28.8	27.0		27	30.3	28.6	31.1	29.4
	13	28.5	26.2	29.0	27.2		28	30.5	28.7	31.1	29.4
	14	28.5	26.4	29.1	27.4		29	30.5	28.6	31.1	29.4
							30	30.6	28.8	31.1	29.4

7 離 婚

平成 30 年の離婚件数は 3,084 組で、前年の 3,202 組より 118 組減少し、離婚率（人口千対）は 1.67 で、前年の 1.71 を 0.04 下回った。全国順位は 17 位となっている。（第 15 図）

過去の推移をみると、件数は昭和 45 年以降増え始め、平成 14 年をピークに減少に転じ、平成 23 年に大きく減少したのち、以後増加と減少を繰り返している。



統計表

第1表 人口動態総覧（実数、率）・年次推移(1)

全 国

年次	出生数	死亡数	自然増減数	乳 児 死 亡 数	新生児 死亡数	周産期 死亡数	死産数	婚姻件数	離婚件数
明治33年	1,420,534	910,744	509,790	220,211	112,259	...	137,989	346,528	26,828
大正元	1,737,674	1,037,016	700,658	268,025	123,902	...	147,545	430,422	59,143
昭和元	2,104,406	1,160,734	943,671	289,275	119,642	...	124,038	502,847	50,119
10	2,190,704	1,161,936	1,028,768	233,706	97,994	...	115,593	556,730	48,528
15	2,115,867	1,186,595	929,272	190,509	81,869	...	102,034	666,575	48,556
25	2,337,507	904,876	1,432,631	140,515	64,142	108,843	216,974	715,081	83,689
30	1,730,692	693,523	1,037,169	68,801	38,646	75,918	183,265	714,861	75,267
35	1,606,041	706,599	899,442	49,293	27,362	66,552	179,281	866,115	69,410
40	1,823,697	700,438	1,123,259	33,742	21,260	54,904	161,617	954,852	77,195
45	1,934,239	712,962	1,221,277	25,412	16,742	41,917	135,095	1,029,405	95,937
50	1,901,440	702,275	1,199,165	19,103	12,912	30,513	101,862	941,628	119,135
55	1,576,889	722,801	854,088	11,841	7,796	18,385	77,446	774,702	141,689
60	1,431,577	752,283	679,294	7,899	4,910	11,470	69,009	735,850	166,640
平成 2	1,221,585	820,305	401,280	5,616	3,179	7,001	53,892	722,138	157,608
7	1,187,064	922,139	264,925	5,054	2,615	8,412	39,403	791,888	199,016
12	1,190,547	961,653	228,894	3,830	2,106	6,881	38,393	798,138	264,246
14	1,153,855	982,379	171,476	3,497	1,937	6,333	36,978	757,331	289,836
15	1,123,610	1,014,951	108,659	3,364	1,879	5,929	35,330	740,191	283,854
16	1,110,721	1,028,602	82,119	3,122	1,622	5,541	34,365	720,418	270,804
17	1,062,530	1,083,796	△ 21,266	2,958	1,510	5,149	31,818	714,265	261,917
18	1,092,674	1,084,451	8,223	2,864	1,444	5,100	30,911	730,973	257,475
19	1,089,818	1,108,334	△ 18,516	2,828	1,434	4,906	29,313	719,822	254,832
20	1,091,156	1,142,407	△ 51,251	2,798	1,331	4,720	28,177	726,106	251,136
21	1,070,036	1,141,865	△ 71,829	2,556	1,254	4,519	27,005	707,740	253,354
22	1,071,305	1,197,014	△ 125,709	2,450	1,167	4,515	26,560	700,222	251,379
23	1,050,807	1,253,068	△ 202,261	2,463	1,147	4,315	25,751	661,898	235,720
24	1,037,232	1,256,359	△ 219,127	2,299	1,065	4,133	24,800	668,870	235,407
25	1,029,817	1,268,438	△ 238,621	2,185	1,026	3,862	24,102	660,622	231,385
26	1,003,609	1,273,025	△ 269,416	2,080	952	3,751	23,526	643,783	222,115
27	1,005,721	1,290,510	△ 284,789	1,916	902	3,729	22,621	635,225	226,238
28	977,242	1,308,158	△ 330,916	1,929	875	3,518	20,941	620,707	216,856
29	946,146	1,340,567	△ 394,421	1,762	833	3,309	20,364	606,952	212,296
30	918,400	1,362,470	△ 444,070	1,748	801	2,999	19,614	586,481	208,333

注：厚生労働省が平成16・18・21～29年の都道府県からの報告漏れ(平成31年3月29日公表)による再集計を行ったことにより、下線が引かれた数値について修正した。

注：平成6年以前の周産期死亡数は妊娠満28週以後の死産+早期新生児死亡である。

人口動態総覧（実数、率）・年次推移(1)

福 島 県

年次	出生数	死亡数	自然増減数	乳 児 死 亡 数	新生児 死亡数	周産期 死亡数	死産数	婚姻件数	離婚件数
明治33年	35,249	21,143	14,106	5,653	4,479	8,420	1,915
大正元	41,986	24,029	17,957	6,370	4,651	10,858	1,494
昭和元	56,281	27,462	28,819	7,233	3,700	13,631	1,157
10	56,059	26,455	29,604	5,986	3,166	13,159	1,041
15	54,290	27,332	26,958	5,005	2,531	14,817	1,008
25	67,562	23,619	43,943	4,263	5,923	19,752	1,988
30	48,949	18,287	30,662	2,422	1,242	...	5,007	15,528	1,584
35	39,239	17,044	22,195	1,624	759	...	4,292	16,700	1,415
40	32,807	16,109	16,698	742	423	1,007	3,154	13,604	1,312
45	29,952	15,672	14,280	445	281	688	2,348	14,394	1,475
50	31,287	14,801	16,486	408	286	589	1,778	15,065	1,784
55	29,504	14,869	14,635	260	166	427	1,547	12,852	2,102
60	27,305	14,967	12,338	189	120	253	1,369	12,802	2,439
平成 2	22,721	15,746	6,975	102	54	143	1,043	11,147	2,179
7	21,306	17,743	3,563	92	41	133	752	12,070	2,903
12	20,332	18,642	1,690	88	48	141	782	12,445	3,950
14	19,466	18,821	645	57	27	113	756	11,472	4,627
15	18,824	19,616	△ 792	65	28	100	665	10,991	4,609
16	18,306	20,015	△ 1,709	53	29	103	617	10,562	4,354
17	17,538	20,981	△ 3,443	42	20	69	567	10,606	4,366
18	17,541	20,528	△ 2,987	41	19	71	525	10,512	4,152
19	17,101	21,339	△ 4,238	44	19	78	490	10,178	4,159
20	16,908	21,583	△ 4,675	45	20	90	477	10,252	3,991
21	16,326	21,568	△ 5,242	47	17	80	474	9,764	3,993
22	16,126	22,747	△ 6,621	49	19	75	487	9,582	3,965
23	15,072	26,106	△ 11,034	34	10	54	401	8,796	3,341
24	13,770	23,418	△ 9,648	30	13	63	388	9,285	3,210
25	14,546	23,611	△ 9,065	24	9	78	385	9,069	3,246
26	14,518	23,496	△ 8,978	27	10	49	344	8,711	3,165
27	14,195	24,205	△ 10,010	34	15	72	360	8,888	3,239
28	13,745	24,166	△ 10,421	27	12	63	306	8,682	3,278
29	13,219	24,778	△ 11,559	22	9	52	296	8,075	3,202
30	12,495	24,747	△ 12,252	28	10	49	266	7,685	3,084

注：厚生労働省が平成16・18・21～29年の都道府県からの報告漏れ(平成31年3月29日公表)による再集計を行ったことにより、下線が引かれた数値について修正した。

注：平成6年以前の周産期死亡数は妊娠満28週以後の死産+早期新生児死亡である。

第1表 人口動態総覧（実数、率）・年次推移(2)

全 国

年次	出生率 (人口千対)	合計特殊 出生率	死亡率 (人口千対)	自然増減率 (人口千対)	乳児死亡率 (出生千対)	新生児死亡率 (出生千対)	周産期死亡率 (出産千対)	死産率 (出産千対)	婚姻率 (人口千対)	離婚率 (人口千対)
明治33年	32.4	…	20.8	11.6	155.0	79.0	…	88.5	7.9	1.46
大正元	34.4	…	20.5	13.9	154.2	71.3	…	78.3	8.5	1.17
昭和元	34.6	…	19.1	15.5	137.5	56.9	…	55.7	8.3	0.83
10	31.6	…	16.8	14.9	106.7	44.7	…	50.1	8.0	0.70
15	29.4	…	16.5	12.9	90.0	38.7	…	46.0	9.3	0.68
25	28.1	3.65	10.9	17.2	60.1	27.4	46.6	84.9	8.6	1.01
30	19.4	2.37	7.8	11.6	39.8	22.3	43.9	95.8	8.0	0.84
35	17.2	2.00	7.6	9.6	30.7	17.0	41.4	100.4	9.3	0.74
40	18.6	2.14	7.1	11.4	18.5	11.7	30.1	81.4	9.7	0.79
45	18.8	2.13	6.9	11.8	13.1	8.7	21.7	65.3	10.0	0.93
50	17.1	1.91	6.3	10.8	10.0	6.8	16.0	50.8	8.5	1.07
55	13.6	1.75	6.2	7.3	7.5	4.9	11.7	46.8	6.7	1.22
60	11.9	1.76	6.3	5.6	5.5	3.4	8.0	46.0	6.1	1.39
平成 2	10.0	1.54	6.7	3.3	4.6	2.6	5.7	42.3	5.9	1.28
7	9.6	1.42	7.4	2.1	4.3	2.2	7.0	32.1	6.4	1.60
12	9.5	1.36	7.7	1.8	3.2	1.8	5.8	31.2	6.4	2.10
14	9.2	1.32	7.8	1.4	3.0	1.7	5.5	31.1	6.0	2.30
15	8.9	1.29	8.0	0.9	3.0	1.7	5.3	30.5	5.9	2.25
16	8.8	1.29	8.2	0.7	2.8	1.5	5.0	30.0	5.7	2.15
17	8.4	1.26	8.6	△ 0.2	2.8	1.4	4.8	29.1	5.7	2.08
18	8.7	1.32	8.6	0.1	2.6	1.3	4.7	27.5	5.8	2.04
19	8.6	1.34	8.8	△ 0.1	2.6	1.3	4.5	26.2	5.7	2.02
20	8.7	1.37	9.1	△ 0.4	2.6	1.2	4.3	25.2	5.8	1.99
21	8.5	1.37	9.1	△ 0.6	2.4	1.2	4.2	24.6	5.6	2.01
22	8.5	1.39	9.5	△ 1.0	2.3	1.1	4.2	24.2	5.5	1.99
23	8.3	1.39	9.9	△ 1.6	2.3	1.1	4.1	23.9	5.2	1.87
24	8.2	1.41	10.0	△ 1.7	2.2	1.0	4.0	23.4	5.3	1.87
25	8.2	1.43	10.1	△ 1.9	2.1	1.0	3.7	22.9	5.3	1.84
26	8.0	1.42	10.1	△ 2.1	2.1	0.9	3.7	22.9	5.1	1.77
27	8.0	1.45	10.3	△ 2.3	1.9	0.9	3.7	22.0	5.1	1.81
28	7.8	1.44	10.5	△ 2.6	2.0	0.9	3.6	21.0	5.0	1.73
29	7.6	1.43	10.8	△ 3.2	1.9	0.9	3.5	21.1	4.9	1.70
30	7.4	1.42	11.0	△ 3.6	1.9	0.9	3.3	20.9	4.7	1.68

注：平成6年以前の周産期死亡率は妊娠満28週以後の死産数に早期新生児死亡数を加えたものを出生数で除している。

人口動態総覧（実数、率）・年次推移(2)

福 島 県

年次	出生率 (人口千対)	合計特殊 出生率	死亡率 (人口千対)	自然増減率 (人口千対)	乳児死亡率 (出生千対)	新生児死亡率 (出生千対)	周産期死亡率 (出産千対)	死産率 (出産千対)	婚姻率 (人口千対)	離婚率 (人口千対)
明治33年	32.2	…	19.3	12.9	155.9	…	…	112.7	7.7	1.75
大正元	33.7	…	19.3	14.4	151.7	…	…	99.7	8.7	1.20
昭和元	38.7	…	18.9	19.8	128.5	…	…	63.8	9.3	0.79
10	35.4	…	16.7	18.7	106.8	…	…	53.5	8.3	0.66
15	33.4	…	16.8	16.5	92.2	…	…	44.5	9.1	0.62
25	32.8	…	11.5	21.3	63.1	…	…	80.6	9.6	0.96
30	23.4	3.01	8.7	14.6	49.5	25.4	…	92.8	7.4	0.76
35	19.1	2.43	8.3	10.8	41.4	19.3	…	98.6	8.1	0.69
40	16.5	2.31	8.1	8.4	22.6	12.9	30.7	87.7	6.9	0.66
45	15.4	2.16	8.1	7.3	14.9	9.4	23.0	72.7	7.4	0.76
50	15.9	2.13	7.5	8.4	13.0	9.1	18.8	53.8	7.7	0.91
55	14.5	1.99	7.3	7.2	8.8	5.6	14.5	49.8	6.3	1.03
60	13.3	1.98	7.3	6.0	6.9	4.4	9.3	47.7	6.2	1.19
平成 2	10.8	1.79	7.5	3.3	4.5	2.4	6.3	43.9	5.3	1.04
7	10.0	1.72	8.3	1.7	4.3	1.9	6.2	34.1	5.7	1.36
12	9.6	1.65	8.8	0.8	4.3	2.4	6.9	37.0	5.9	1.86
14	9.2	1.57	8.9	0.3	2.9	1.4	5.8	37.4	5.4	2.19
15	9.0	1.54	9.3	△ 0.4	3.5	1.5	5.3	34.1	5.2	2.19
16	8.7	1.51	9.6	△ 0.8	2.9	1.6	5.6	32.6	5.0	2.08
17	8.4	1.49	10.1	△ 1.7	2.4	1.1	3.9	31.3	5.1	2.10
18	8.5	1.49	9.9	△ 1.4	2.3	1.1	4.0	29.1	5.1	2.01
19	8.3	1.49	10.4	△ 2.1	2.6	1.1	4.5	27.9	4.9	2.02
20	8.3	1.52	10.6	△ 2.3	2.7	1.2	5.3	27.4	5.0	1.95
21	8.0	1.49	10.6	△ 2.6	2.9	1.0	4.9	28.2	4.8	1.97
22	8.0	1.52	11.3	△ 3.3	3.0	1.2	4.6	29.3	4.7	1.96
23	7.6	1.48	13.2	△ 5.6	2.3	0.7	3.6	25.9	4.4	1.69
24	7.0	1.41	12.0	△ 4.9	2.2	0.9	4.6	27.4	4.7	1.64
25	7.5	1.53	12.2	△ 4.7	1.6	0.6	5.3	25.8	4.7	1.67
26	7.5	1.58	12.2	△ 4.7	1.9	0.7	3.4	23.1	4.5	1.64
27	7.5	1.58	12.7	△ 5.3	2.4	1.1	5.1	24.7	4.7	1.70
28	7.3	1.59	12.8	△ 5.5	2.0	0.9	4.6	21.8	4.6	1.73
29	7.1	1.57	13.2	△ 6.2	1.7	0.7	3.9	21.9	4.3	1.71
30	6.8	1.53	13.4	△ 6.6	2.2	0.8	3.9	20.8	4.2	1.67

注：平成6年以前の周産期死亡率は妊娠満28週以後の死産数に早期新生児死亡数を加えたものを出生数で除している。

第2表

主な死因の死亡数・死亡率・対前年比較

死 因	平成30年			平成29年			比 較	
	死亡者数	死 亡 率 人 口 10 万 対	死亡者 総数に 占める割 合(%)	死亡者数	死 亡 率 人 口 10 万 対	死亡者 総数に 占める割 合(%)	死亡者数	死 亡 率 人 口 10 万 対
全 死 因	24,747	1,337.0	100.0	24,778	1,324.3	100.0	△ 31	12.7
悪 性 新 生 物	6,263	338.4	25.3	6,461	345.3	26.1	△ 198	△ 6.9
心 疾 患	4,052	218.9	16.4	4,083	218.2	16.5	△ 31	0.7
脳 血 管 疾 患	2,246	121.3	9.1	2,396	128.1	9.7	△ 150	△ 6.8
肺 炎	1,583	85.5	6.4	1,685	90.1	6.8	△ 102	△ 4.6
老 衰	2,201	118.9	8.9	2,047	109.4	8.3	154	9.5
不 慮 の 事 故	878	47.4	3.5	794	42.4	3.2	84	5.0
腎 不 全	455	24.6	1.8	444	23.7	1.8	11	0.9
自 殺	364	19.7	1.5	378	20.2	1.5	△ 14	△ 0.5
慢性閉塞性肺疾患	338	18.3	1.4	345	18.4	1.4	△ 7	△ 0.1
大動脈瘤及び解離	384	20.7	1.6	391	20.9	1.6	△ 7	△ 0.2
糖 尿 病	322	17.4	1.3	282	15.1	1.1	40	2.3

第3表

主な死因の死亡率・対全国比較

死 因	福島県(A)		全国(B)		比較(A)-(B)		※全国の死亡数
	死 亡 率 人 口 10 万 対	死亡者総数に 占める割合(%)	死 亡 率 人 口 10 万 対	死亡者総数に 占める割合(%)	死 亡 率 人 口 10 万 対	死亡者総 数に占め る割合(%)	
全 死 因	1,337.0	100.0	1,096.8	100.0	240.2	0.0	1,362,470
悪 性 新 生 物	338.4	25.3	300.7	27.4	37.7	△ 2.1	373,584
心 疾 患	218.9	16.4	167.6	15.3	51.3	1.1	208,221
脳 血 管 疾 患	121.3	9.1	87.1	7.9	34.2	1.1	108,186
肺 炎	85.5	6.4	76.2	6.9	9.3	△ 0.6	94,661
老 衰	118.9	8.9	88.2	8.0	30.7	0.8	109,605
不 慮 の 事 故	47.4	3.5	33.2	3.0	14.2	0.5	41,238
腎 不 全	24.6	1.8	21.0	1.9	3.6	△ 0.1	26,081
自 殺	19.7	1.5	16.1	1.5	3.6	0.0	20,031
慢性閉塞性肺疾患	18.3	1.6	15.0	1.4	3.3	0.2	18,577
大動脈瘤及び解離	20.7	1.4	15.1	1.4	5.6	△ 0.0	18,803
糖 尿 病	17.4	1.3	11.4	1.0	6.0	0.3	14,181

全国死亡者総数 1,362,470
 全国人口(推計) 124,218,285

第4表

生活習慣病による死亡数・死亡率・対前年比較

死 因	平成30年			平成29年			比 較	
	死亡者数	死亡率 10万人 対	死亡者総数 に占める割 合(%)	死亡者数	死亡率 10万人 対	死亡者総数 に占める割 合(%)	死亡者数	死亡率 10万人 対
生活習慣病による死亡者	13,090	707.2	52.9	13,417	717.1	54.1	△ 327	△ 9.9
悪性新生物	6,263	338.4	25.3	6,461	345.3	26.1	△ 198	△ 6.9
心 疾 患	4,052	218.9	16.4	4,083	218.2	16.5	△ 31	0.7
脳血管疾患	2,246	121.3	9.1	2,396	128.1	9.7	△ 150	△ 6.8
糖 尿 病	322	17.4	1.3	282	15.1	1.1	40	2.3
高血圧性疾患	207	11.2	0.8	195	10.4	0.8	12	0.8
生活習慣病以外による死亡者	11,657	629.8	47.1	11,361	607.2	45.9	296	22.6
総 数	24,747	1,337.0	100.0	24,778	1,324.3	100.0	△ 31	12.7

第5表

生活習慣病による死亡率・対全国比較

死 因	福島県(A)		全国(B)		比較(A)-(B)	
	死亡率 10万人 対	死亡者総数 に占める割 合(%)	死亡率 10万人 対	死亡者総数 に占める割 合(%)	死亡率 10万人 対	死亡者総数 に占める割 合(%)
生活習慣病による死亡者	707.2	52.9	574.6	52.4	132.6	0.5
悪性新生物	338.4	25.3	300.7	27.4	37.7	△ 2.1
心 疾 患	218.9	16.4	167.6	15.3	51.3	1.1
脳血管疾患	121.3	9.1	87.1	7.9	34.2	1.1
糖 尿 病	17.4	1.3	11.4	1.0	6.0	0.3
高血圧性疾患	11.2	0.8	7.7	0.7	3.5	0.1
生活習慣病以外による死亡者	629.8	47.1	522.2	47.6	107.5	△ 0.5
総 数	1,337.0	100.0	1,096.8	100.0	240.2	0.0

全国死亡者総数 1,362,470
 男子 699,138
 女子 663,332

全国人口(推計) 124,218,285

第6表

悪性新生物主要部位別死亡数・死亡率・対前年比較

死 因	平成30年			平成29年			比 較	
	死亡者数	死亡率人口10万対	悪性新生物での死亡者総数に占める割合(%)	死亡者数	死亡率人口10万対	悪性新生物での死亡者総数に占める割合(%)	死亡者数	死亡率人口10万対
悪性新生物による死亡者総数	6,263	338.4	100.0	6,461	345.3	100.0	△ 198	△ 6.9
気管・気管支及び肺	1,216	65.7	19.4	1,243	66.4	19.2	△ 27	△ 0.7
胃	786	42.5	12.5	830	44.4	12.8	△ 44	△ 1.9
膵 臓	573	31.0	9.1	586	31.3	9.1	△ 13	△ 0.3
結 腸	606	32.7	9.7	632	33.8	9.8	△ 26	△ 1.1
肝及び肝内胆管	404	21.8	6.5	405	21.6	6.3	△ 1	0.2
胆のう及びその他の胆道	360	19.4	5.7	391	20.9	6.1	△ 31	△ 1.5
直腸・直腸S状結腸移行部	310	16.7	4.9	298	15.9	4.6	12	0.8
食 道	170	9.2	2.7	194	10.4	3.0	△ 24	△ 1.2
前 立 腺	221	注1 24.1	3.5	260	注1 28.0	4.0	△ 39	△ 3.9
乳 房	217	11.7	3.5	201	10.7	3.1	16	1.0
悪性リンパ腫	213	11.5	3.4	187	10.0	2.9	26	1.5
白 血 病	167	9.0	2.7	129	6.9	2.0	38	2.1
子 宮	109	注2 11.7	1.7	113	注2 12.0	1.7	△ 4	△ 0.3
卵 巢	74	注2 7.9	1.2	75	注2 7.9	1.2	△ 1	0.0
そ の 他	837	45.2	13.4	917	49.0	14.2	△ 80	△ 3.8

(注1) 男性人口10万対である。

(注2) 女性人口10万対である。

第7表

悪性新生物主要部位別死亡率・対全国比較

死 因	福島県(A)		全国(B)		比較(A)-(B)		
	死亡率人口10万対	悪性新生物での死亡者総数に占める割合(%)	死亡率人口10万対	悪性新生物での死亡者総数に占める割合(%)	死亡率人口10万対	悪性新生物での死亡者総数に占める割合(%)	
悪性新生物による死亡者総数	338.4	100.0	300.7	100.0	37.7	0.0	373,584
気管・気管支及び肺	65.7	19.4	59.8	19.9	5.9	△ 0.5	74,328
胃	42.5	12.5	35.6	11.8	6.9	0.7	44,192
膵 臓	31.0	9.1	28.5	9.5	2.5	△ 0.3	35,390
結 腸	32.7	9.7	28.5	9.5	4.2	0.2	35,414
肝及び肝内胆管	21.8	6.5	20.9	6.9	0.9	△ 0.5	25,925
胆のう及びその他の胆道	19.4	5.7	14.7	4.9	4.7	0.9	18,237
直腸・直腸S状結腸移行部	16.7	4.9	12.3	4.1	4.4	0.9	15,244
食 道	9.2	2.7	9.1	3.0	0.1	△ 0.3	11,345
前 立 腺	注1 24.1	3.5	注1 20.3	3.3	3.8	0.2	12,250
乳 房	11.7	3.5	11.9	4.0	△ 0.2	△ 0.5	14,759
悪性リンパ腫	11.5	3.4	10.5	3.5	1.0	△ 0.1	12,993
白 血 病	9.0	2.7	7.1	2.4	1.9	0.3	8,809
子 宮	注2 11.7	1.7	注2 10.7	1.8	1.0	△ 0.1	6,800
卵 巢	注2 7.9	1.2	注2 7.5	1.3	0.4	△ 0.1	4,784
そ の 他	45.2	13.4	42.8	14.2	2.5	△ 0.9	53,114

(注1) 男性人口10万対である。

(注2) 女性人口10万対である。

日本人口・全国	124,218,285	日本人口・県	1,851,000	全国死亡者総数	1,362,470
男	60,454,898	男	917,000	男	699,138
女	63,763,387	女	934,000	女	663,332

第8表 死因简单分類別にみた性別死亡数・死亡率(人口10万対)(1)

死因 简单分類	死 因	死亡者数			死亡率		
		総数	男	女	総数	男	女
	総 数	24,747	12,322	12,425	1,337.0	1,343.7	1,330.3
01000	感染症及び寄生虫症	338	156	182	18.3	17.0	19.5
01100	腸管感染症	30	12	18	1.6	1.3	1.9
01200	結核	29	17	12	1.6	1.9	1.3
01201	呼吸器結核	21	15	6	1.1	1.6	0.6
01202	その他の結核	8	2	6	0.4	0.2	0.6
01300	敗血症	149	65	84	8.0	7.1	9.0
01400	ウイルス性肝炎	58	26	32	3.1	2.8	3.4
01401	B型ウイルス性肝炎	7	6	1	0.4	0.7	0.1
01402	C型ウイルス性肝炎	46	18	28	2.5	2.0	3.0
01403	その他のウイルス性肝炎	5	2	3	0.3	0.2	0.3
01500	ヒト免疫不全ウイルス [H I V] 病	-	-	-	-	-	-
01600	その他の感染症及び寄生虫症	72	36	36	3.9	3.9	3.9
02000	新生物<腫瘍>	6,476	3,792	2,684	349.9	413.5	287.4
02100	悪性新生物<腫瘍>	6,263	3,675	2,588	338.4	400.8	277.1
02101	口唇、口腔及び咽頭の悪性新生物<腫瘍>	118	79	39	6.4	8.6	4.2
02102	食道の悪性新生物<腫瘍>	170	129	41	9.2	14.1	4.4
02103	胃の悪性新生物<腫瘍>	786	519	267	42.5	56.6	28.6
02104	結腸の悪性新生物<腫瘍>	606	304	302	32.7	33.2	32.3
02105	直腸 S 状結腸移行部及び直腸 の悪性新生物<腫瘍>	310	204	106	16.7	22.2	11.3
02106	肝及び肝内胆管の悪性新生物<腫瘍>	404	252	152	21.8	27.5	16.3
02107	胆のう及びその他の胆道 の悪性新生物<腫瘍>	360	186	174	19.4	20.3	18.6
02108	膵の悪性新生物<腫瘍>	573	281	292	31.0	30.6	31.3
02109	喉頭の悪性新生物<腫瘍>	21	18	3	1.1	2.0	0.3
02110	気管、気管支及び肺の悪性新生物<腫瘍>	1,216	886	330	65.7	96.6	35.3
02111	皮膚の悪性新生物<腫瘍>	26	13	13	1.4	1.4	1.4
02112	乳房の悪性新生物<腫瘍>	217	1	216	11.7	0.1	23.1
02113	子宮の悪性新生物<腫瘍> ¹⁾	109	・	109	11.7	・	11.7
02114	卵巣の悪性新生物<腫瘍> ¹⁾	74	・	74	7.9	・	7.9
02115	前立腺の悪性新生物<腫瘍> ²⁾	221	221	・	24.1	24.1	・
02116	膀胱の悪性新生物<腫瘍>	146	87	59	7.9	9.5	6.3
02117	中枢神経系の悪性新生物<腫瘍>	37	22	15	2.0	2.4	1.6
02118	悪性リンパ腫	213	116	97	11.5	12.6	10.4
02119	白血病	167	95	72	9.0	10.4	7.7
02120	その他のリンパ組織、造血組織及び 関連組織の悪性新生物<腫瘍>	71	31	40	3.8	3.4	4.3
02121	その他の悪性新生物<腫瘍>	418	231	187	22.6	25.2	20.0
02200	その他の新生物<腫瘍>	213	117	96	11.5	12.8	10.3
02201	中枢神経系のその他の新生物<腫瘍>	31	18	13	1.7	2.0	1.4
02202	中枢神経系を除くその他の新生物<腫瘍>	182	99	83	9.8	10.8	8.9
03000	血液及び造血器の疾患並びに免疫機構の障害	68	35	33	3.7	3.8	3.5
03100	貧血	41	22	19	2.2	2.4	2.0
03200	その他の血液及び造血器の疾患並びに 免疫機構の障害	27	13	14	1.5	1.4	1.5
04000	内分泌、栄養及び代謝疾患	492	235	257	26.6	25.6	27.5
04100	糖尿病	322	157	165	17.4	17.1	17.7
04200	その他の内分泌、栄養及び代謝疾患	170	78	92	9.2	8.5	9.9

第8表 死因簡単分類別にみた性別死亡数・死亡率(人口10万対)(2)

死 因 簡単分類	死 因	死亡者数			死亡率		
		総数	男	女	総数	男	女
05000	精神及び行動の障害	525	177	348	28.4	19.3	37.3
05100	血管性及び詳細不明の認知症	489	155	334	26.4	16.9	35.8
05200	その他の精神及び行動の障害	36	22	14	1.9	2.4	1.5
06000	神経系の疾患	928	382	546	50.1	41.7	58.5
06100	髄膜炎	5	4	1	0.3	0.4	0.1
06200	脊髄性筋萎縮症及び関連症候群	42	26	16	2.3	2.8	1.7
06300	パーキンソン病	179	82	97	9.7	8.9	10.4
06400	アルツハイマー病	470	146	324	25.4	15.9	34.7
06500	その他の神経系の疾患	232	124	108	12.5	13.5	11.6
07000	眼及び付属器の疾患	-	-	-	-	-	-
08000	耳及び乳様突起の疾患	-	-	-	-	-	-
09000	循環器系の疾患	7,024	3,218	3,806	379.5	350.9	407.5
09100	高血圧性疾患	207	57	150	11.2	6.2	16.1
09101	高血圧性心疾患及び心腎疾患	123	31	92	6.6	3.4	9.9
09102	その他の高血圧性疾患	84	26	58	4.5	2.8	6.2
09200	心疾患(高血圧性を除く)	4,052	1,906	2,146	218.9	207.9	229.8
09201	慢性リウマチ性心疾患	82	31	51	4.4	3.4	5.5
09202	急性心筋梗塞	1,075	607	468	58.1	66.2	50.1
09203	その他の虚血性心疾患	426	262	164	23.0	28.6	17.6
09204	慢性非リウマチ性心内膜疾患	229	80	149	12.4	8.7	16.0
09205	心筋症	72	45	27	3.9	4.9	2.9
09206	不整脈及び伝導障害	577	292	285	31.2	31.8	30.5
09207	心不全	1,524	564	960	82.3	61.5	102.8
09208	その他の心疾患	67	25	42	3.6	2.7	4.5
09300	脳血管疾患	2,246	1,002	1,244	121.3	109.3	133.2
09301	くも膜下出血	234	82	152	12.6	8.9	16.3
09302	脳内出血	608	298	310	32.8	32.5	33.2
09303	脳梗塞	1,364	605	759	73.7	66.0	81.3
09304	その他の脳血管疾患	40	17	23	2.2	1.9	2.5
09400	大動脈瘤及び解離	384	187	197	20.7	20.4	21.1
09500	その他の循環器系の疾患	135	66	69	7.3	7.2	7.4
10000	呼吸器系の疾患	3,112	1,849	1,263	168.1	201.6	135.2
10100	インフルエンザ	63	29	34	3.4	3.2	3.6
10200	肺炎	1,583	854	729	85.5	93.1	78.1
10300	急性気管支炎	5	3	2	0.3	0.3	0.2
10400	慢性閉塞性肺疾患	338	291	47	18.3	31.7	5.0
10500	喘息	31	8	23	1.7	0.9	2.5
10600	その他の呼吸器系の疾患	1,092	664	428	59.0	72.4	45.8
10601	誤嚥性肺炎	532	305	227	28.7	33.3	24.3
10602	間質性肺疾患	340	217	123	18.4	23.7	13.2
10603	その他の呼吸器系の疾患 (10601及び10602を除く)	220	142	78	11.9	15.5	8.4
11000	消化器系の疾患	953	509	444	51.5	55.5	47.5
11100	胃潰瘍及び十二指腸潰瘍	48	25	23	2.6	2.7	2.5
11200	ヘルニア及び腸閉塞	141	62	79	7.6	6.8	8.5
11300	肝疾患	273	179	94	14.7	19.5	10.1
11301	肝硬変(アルコール性を除く)	110	55	55	5.9	6.0	5.9
11302	その他の肝疾患	163	124	39	8.8	13.5	4.2
11400	その他の消化器系の疾患	491	243	248	26.5	26.5	26.6

第8表 死因簡単分類別にみた性別死亡数・死亡率(人口10万対)(3)

死因 簡単分類	死 因	死亡者数			死亡率		
		総数	男	女	総数	男	女
12000	皮膚及び皮下組織の疾患	37	13	24	2.0	1.4	2.6
13000	筋骨格系及び結合組織の疾患	146	54	92	7.9	5.9	9.9
14000	腎尿路生殖器系の疾患	671	312	359	36.3	34.0	38.4
14100	糸球体疾患及び腎尿細管間質性疾患	77	26	51	4.2	2.8	5.5
14200	腎不全	455	235	220	24.6	25.6	23.6
14201	急性腎不全	56	23	33	3.0	2.5	3.5
14202	慢性腎臓病	325	179	146	17.6	19.5	15.6
14203	詳細不明の腎不全	74	33	41	4.0	3.6	4.4
14300	その他の腎尿路生殖器系の疾患	139	51	88	7.5	5.6	9.4
15000	妊娠, 分娩及び産じょく ¹⁾	1	・	1	0.1	・	0.1
16000	周産期に発生した病態	10	5	5	0.5	0.5	0.5
16100	妊娠期間及び胎児発育に関連する障害	2	2	-	0.1	0.2	-
16200	出産外傷	-	-	-	-	-	-
16300	周産期に特異的な呼吸障害及び心血管障害	5	2	3	0.3	0.2	0.3
16400	周産期に特異的な感染症	1	-	1	0.1	-	0.1
16500	胎児及び新生児の出血性障害及び血液障害	-	-	-	-	-	-
16600	その他の周産期に発生した病態	2	1	1	0.1	0.1	0.1
17000	先天奇形, 変形及び染色体異常	32	12	20	1.7	1.3	2.1
17100	神経系の先天奇形	1	-	1	0.1	-	0.1
17200	循環器系の先天奇形	15	4	11	0.8	0.4	1.2
17201	心臓の先天奇形	7	1	6	0.4	0.1	0.6
17202	その他の循環器系の先天奇形	8	3	5	0.4	0.3	0.5
17300	消化器系の先天奇形	1	1	-	0.1	0.1	-
17400	その他の先天奇形及び変形	9	5	4	0.5	0.5	0.4
17500	染色体異常, 他に分類されないもの	6	2	4	0.3	0.2	0.4
18000	症状, 徴候及び異常臨床所見・異常検査所見で 他に分類されないもの	2,567	743	1,824	138.7	81.0	195.3
18100	老衰	2,201	551	1,650	118.9	60.1	176.7
18200	乳幼児突然死症候群	-	-	-	-	-	-
18300	その他の症状, 徴候及び異常臨床所見・ 異常検査所見で他に分類されないもの	366	192	174	19.8	20.9	18.6
20000	傷病及び死亡の外因	1,367	830	537	73.9	90.5	57.5
20100	不慮の事故	878	495	383	47.4	54.0	41.0
20101	交通事故	95	62	33	5.1	6.8	3.5
20102	転倒・転落・墜落	183	96	87	9.9	10.5	9.3
20103	不慮の溺死及び溺水	142	65	77	7.7	7.1	8.2
20104	不慮の窒息	192	97	95	10.4	10.6	10.2
20105	煙, 火及び火炎への曝露	37	25	12	2.0	2.7	1.3
20106	有害物質による不慮の中毒及び 有害物質への曝露	10	8	2	0.5	0.9	0.2
20107	その他の不慮の事故	219	142	77	11.8	15.5	8.2
20200	自殺	364	272	92	19.7	29.7	9.9
20300	他殺	4	1	3	0.2	0.1	0.3
20400	その他の外因	121	62	59	6.5	6.8	6.3
22000	特殊目的用コード	-	-	-	-	-	-
22100	重症急性呼吸器症候群 [SARS]	-	-	-	-	-	-
22200	その他の特殊目的用コード	-	-	-	-	-	-

注: 1) 死亡率は女性人口10万対である。
2) 死亡率は男性人口10万対である。

県人口 1,851,000
男 917,000
女 934,000

第9表 母の年齢（5歳階級）・出生割合・年次別

年次	総数	15歳未満	15歳～ 19歳	20歳～ 24歳	25歳～ 29歳	30歳～ 34歳	35歳～ 39歳	40歳～ 44歳	45歳～ 49歳	50歳以上	不詳
昭和 35	100.0	-	1.2	26.7	44.0	20.1	6.6	1.3	0.1	-	-
40	100.0	-	1.0	27.5	45.2	20.9	4.4	0.8	0.1	-	-
45	100.0	-	1.6	29.2	45.9	18.5	4.2	0.7	-	-	-
50	100.0	-	1.1	30.9	49.3	15.0	3.2	0.4	-	-	-
55	100.0	-	1.0	22.8	52.4	20.6	2.9	0.2	-	-	-
60	100.0	-	1.0	19.2	48.9	25.6	4.8	0.5	-	-	-
平成 2	100.0	-	1.4	16.3	44.9	29.7	7.1	0.7	-	-	-
7	100.0	-	1.6	19.0	39.2	30.0	9.1	1.0	-	-	-
9	100.0	-	2.1	19.1	38.8	29.2	9.5	1.2	-	-	-
10	100.0	-	2.0	19.5	38.5	29.1	9.6	1.2	-	-	-
11	100.0	-	2.2	19.3	38.4	29.0	9.7	1.3	-	-	-
12	100.0	-	2.2	19.1	38.0	28.8	10.3	1.5	-	-	-
13	100.0	-	2.4	19.4	37.7	29.2	10.0	1.2	-	-	-
14	100.0	-	2.5	19.6	37.7	28.6	10.2	1.3	-	-	-
15	100.0	-	2.4	18.3	37.1	29.5	11.0	1.6	-	-	-
16	100.0	-	2.5	18.3	35.1	31.3	11.1	1.7	-	-	-
17	100.0	-	2.1	17.6	34.8	32.0	11.8	1.6	0.1	-	-
18	100.0	-	1.9	17.3	34.0	32.3	12.7	1.7	0.1	-	-
19	100.0	-	1.6	16.8	33.8	32.6	13.2	2.0	0.1	-	-
20	100.0	-	1.9	16.5	32.7	32.6	14.1	2.2	0.0	-	-
21	100.0	-	1.6	16.3	32.2	32.4	15.2	2.3	0.0	-	-
22	100.0	-	1.6	14.8	32.3	32.8	16.3	2.2	0.1	-	-
23	100.0	-	1.6	14.8	31.8	32.6	16.4	2.7	0.1	-	-
24	100.0	-	1.9	14.4	32.9	31.1	16.5	3.0	0.1	-	-
25	100.0	-	1.5	13.4	31.8	32.0	18.1	3.1	0.1	-	-
26	100.0	-	1.9	13.3	31.1	32.5	17.8	3.4	0.1	-	-
27	100.0	-	1.6	12.1	30.7	32.7	19.1	3.7	0.1	-	-
28	100.0	-	1.5	12.6	30.4	33.1	18.5	3.8	0.1	-	-
29	100.0	-	1.4	12.2	29.5	33.8	19.0	3.9	0.1	-	-
30	100.0	-	1.3	11.8	29.3	34.0	19.3	4.2	0.2	-	-

第10表 離婚件数・同居期間別

年次	総数	1年未満	1年～ 2年未満	2年～ 3年未満	3年～ 4年未満	4年～ 5年未満	5年～ 10年未満	10年～ 15年未満	15年～ 20年未満	20年以上	不詳
実 数											
昭和 55	2,102	254	194	169	150	132	565	328	164	136	10
60	2,439	235	190	184	151	131	537	476	275	253	7
平成 2	2,179	173	200	213	147	138	440	309	284	265	10
7	2,903	276	282	229	223	165	570	358	271	415	114
12	3,950	257	363	337	298	254	839	434	334	487	347
13	4,388	302	349	350	345	278	972	516	353	554	369
14	4,627	315	424	336	277	264	961	518	416	624	492
15	4,609	343	373	366	321	248	951	546	401	667	393
16	4,354	283	339	318	301	259	994	535	340	576	409
17	4,366	279	328	327	303	321	955	539	344	590	380
18	4,152	267	303	314	295	279	927	504	353	612	298
19	4,159	314	328	317	276	269	954	540	348	573	240
20	3,991	268	289	315	273	260	932	531	354	542	227
21	3,993	241	312	286	269	230	886	552	361	581	275
22	3,965	257	310	307	257	231	866	566	400	578	193
23	3,341	213	264	230	218	201	720	479	315	526	175
24	3,210	224	245	192	180	196	665	515	329	486	178
25	3,246	246	267	219	181	190	667	456	307	506	207
26	3,165	208	226	193	189	182	656	436	316	537	222
27	3,239	250	236	206	209	164	684	452	341	496	201
28	3,278	232	248	244	192	191	684	414	330	502	241
29	3,202	207	260	210	191	174	636	409	361	521	231
30	3,084	225	213	250	195	173	601	375	335	524	193
百 分 率 (%)											
昭和 55	100.0	12.1	9.3	8.1	7.2	6.3	27.0	15.7	7.8	6.5	...
60	100.0	9.7	7.8	7.6	6.2	5.4	22.1	19.6	11.3	10.4	...
平成 2	100.0	8.0	9.2	9.8	6.8	6.4	20.3	14.2	13.1	12.2	...
7	100.0	9.9	10.1	8.2	8.0	5.9	20.4	12.8	9.7	14.9	...
12	100.0	7.1	10.1	9.4	8.3	7.0	23.3	12.0	9.3	13.5	...
13	100.0	7.5	8.7	8.7	8.6	6.9	24.2	12.8	8.8	13.8	...
14	100.0	7.6	10.3	8.1	6.7	6.4	23.2	12.5	10.1	15.1	...
15	100.0	8.1	8.8	8.7	7.6	5.9	22.6	13.0	9.5	15.8	...
16	100.0	7.2	8.6	8.1	7.6	6.6	25.2	13.6	8.6	14.6	...
17	100.0	7.0	8.2	8.2	7.6	8.1	24.0	13.5	8.6	14.8	...
18	100.0	6.9	7.9	8.1	7.7	7.2	24.1	13.1	9.2	15.9	...
19	100.0	8.0	8.4	8.1	7.0	6.9	24.3	13.8	8.9	14.6	...
20	100.0	7.1	7.7	8.4	7.3	6.9	24.8	14.1	9.4	14.4	...
21	100.0	6.5	8.4	7.7	7.2	6.2	23.8	14.8	9.7	15.6	...
22	100.0	6.8	8.2	8.1	6.8	6.1	23.0	15.0	10.6	15.3	...
23	100.0	6.7	8.3	7.3	6.9	6.3	22.7	15.1	9.9	16.6	...
24	100.0	7.4	8.1	6.3	5.9	6.5	21.9	17.0	10.9	16.0	...
25	100.0	8.1	8.8	7.2	6.0	6.3	21.9	15.0	10.1	16.7	...
26	100.0	7.1	7.7	6.6	6.4	6.2	22.3	14.8	10.7	18.2	...
27	100.0	8.2	7.8	6.8	6.9	5.4	22.5	14.9	11.2	16.3	...
28	100.0	7.6	8.2	8.0	6.3	6.3	22.5	13.6	10.9	16.5	...
29	99.9	7.0	8.8	7.1	6.4	5.9	21.4	13.8	12.2	17.5	...
30	100.0	7.8	7.4	8.6	6.7	6.0	20.8	13.0	11.6	18.1	...

(注) 厚生労働省が平成16・18・21～29年の都道府県からの報告漏れ(平成31年3月29日公表)による再集計を行ったことにより、下線が引かれた数値について修正した。

(注) (百分率) = (各期間の件数) ÷ {(総数) - (不詳)} × 100

第11表

人口動態総覧(実数)・保健所別

保健所	出生数			死亡数			自然増減数	乳児死亡数	新生児死亡数	死産数			周産期死亡数			婚姻件数	離婚件数	保健所			
	総数	(再掲) 2500g未満		総数	男	女				総数	男	女	総数	自然	人工				総数	妊娠22週以後の死産	早期新生児死亡
		男	女																		
総数	12,495	6,331	6,164	1,126	12,322	12,425	△ 12,252	28	10	266	144	122	49	44	5	7,685	3,084	総数			
県北保健所	1,544	786	758	150	1,860	1,787	△ 2,103	3	3	27	12	15	5	3	2	606	266	県北保健所			
県中保健所	1,243	604	639	107	1,349	1,408	△ 1,514	3	2	30	15	15	3	3	-	696	286	県中保健所			
県南保健所	942	488	454	94	1,777	898	△ 835	4	2	19	12	7	9	7	2	607	206	県南保健所			
会津保健所	1,542	792	750	124	3,718	1,964	△ 2,176	3	2	25	12	13	6	5	1	874	357	会津保健所			
南会津保健所	111	54	57	15	473	244	△ 362	1	-	2	-	2	-	-	-	68	31	南会津保健所			
相双保健所	1,058	528	530	108	2,335	1,172	△ 1,277	2	-	30	15	15	1	1	-	683	290	相双保健所			
福島市保健所 ※1※2	1,410	719	691	100	2,331	1,178	△ 921	4	-	20	10	10	2	2	-	1,215	419	福島市保健所 ※1※2			
郡山市保健所	2,511	1,270	1,241	236	3,408	1,724	△ 897	2	-	64	36	28	13	13	-	1,566	658	郡山市保健所			
いわき市保健所	2,134	1,090	1,044	192	4,301	2,192	△ 2,167	6	1	49	32	17	10	10	-	1,370	571	いわき市保健所			

29年

保健所	出生数			死亡数			自然増減数	(再掲)乳児死亡数	(再掲)新生児死亡数	死産数			周産期死亡数			婚姻件数	離婚件数	保健所
	総数	(再掲) 2500g未満		総数	男	女				総数	自然	人工	総数	妊娠22週以後の死産	早期新生児死亡			
		男	女															
総数	13,219	6,761	6,456	1,191	24,778	12,555	△ 11,559	22	9	296	156	140	52	48	4	8,075	3,202	総数
県北保健所	3,117	1,574	1,543	273	5,784	2,994	△ 2,667	4	1	73	39	34	10	9	1	1,946	730	県北保健所
県中保健所	1,253	628	625	125	2,759	1,345	△ 1,506	2	-	31	15	16	3	3	-	769	292	県中保健所
県南保健所	1,026	517	509	77	1,782	918	△ 756	2	-	25	11	14	5	5	-	594	249	県南保健所
会津保健所	1,624	806	818	141	3,716	1,957	△ 2,092	3	1	28	20	8	6	6	-	932	374	会津保健所
南会津保健所	130	73	57	12	498	255	△ 368	-	-	1	-	1	-	-	-	95	35	南会津保健所
相双保健所	1,119	574	545	120	2,406	1,214	△ 1,287	2	1	23	14	9	4	4	-	683	284	相双保健所
郡山市保健所	2,625	1,365	1,260	213	3,987	1,714	△ 1,762	6	4	64	27	37	11	9	2	1,632	623	郡山市保健所
いわき市保健所	2,323	1,224	1,099	230	4,446	2,356	△ 2,123	3	1	51	30	21	13	12	1	1,424	613	いわき市保健所

前年との比較(30年-29年)

保健所	出生数			死亡数			自然増減数	(再掲)乳児死亡数	(再掲)新生児死亡数	死産数			周産期死亡数			婚姻件数	離婚件数	保健所
	総数	(再掲) 2500g未満		総数	男	女				総数	自然	人工	総数	妊娠22週以後の死産	早期新生児死亡			
		男	女															
総数	△ 724	△ 430	△ 292	△ 65	△ 31	△ 233	△ 693	6	1	△ 30	△ 12	△ 18	△ 3	△ 4	1	△ 390	△ 118	総数
県北保健所	△ 1,573	△ 788	△ 785	△ 123	△ 2,137	△ 1,134	△ 1,003	△ 1	2	△ 46	△ 27	△ 19	△ 5	△ 6	1	△ 1,340	△ 464	県北保健所
県中保健所	△ 10	△ 24	△ 14	△ 18	△ 2	4	△ 8	1	-	△ 1	0	△ 1	0	0	-	△ 73	△ 6	県中保健所
県南保健所	△ 84	△ 29	△ 55	△ 17	△ 5	△ 20	△ 79	2	1	△ 6	1	△ 7	4	2	-	13	△ 43	県南保健所
会津保健所	△ 82	△ 14	△ 68	△ 17	△ 2	△ 5	△ 84	0	1	△ 3	△ 8	△ 5	0	△ 1	-	△ 58	△ 17	会津保健所
南会津保健所	△ 19	△ 19	0	3	△ 25	△ 26	7	-	-	1	-	1	-	-	-	△ 27	△ 4	南会津保健所
相双保健所	△ 61	△ 46	△ 15	△ 12	△ 71	△ 51	△ 20	0	△ 1	7	1	6	△ 3	△ 3	-	0	6	相双保健所
福島市保健所 ※1※2	1,410	719	691	100	2,331	1,153	△ 921	4	4	20	10	10	2	2	0	1,215	419	福島市保健所 ※1※2
郡山市保健所	△ 114	△ 95	△ 19	23	21	10	△ 135	△ 4	△ 4	0	9	△ 9	2	4	△ 2	△ 66	35	郡山市保健所
いわき市保健所	△ 189	△ 134	△ 55	△ 38	△ 145	△ 164	△ 44	3	0	△ 2	2	△ 4	△ 3	△ 2	△ 1	△ 54	△ 42	いわき市保健所

注)厚生労働省が平成16・18・21～29年の都道府県からの報告漏れ(平成31年3月29日公表)による再集計を行ったことにより、下線が引かれた数値について修正した。

※1 福島市は平成30年1月～3月分は県北保健所、平成30年4月～12月分は福島市保健所に計上されている。

※2 福島市の婚姻・離婚は、全て福島市保健所に計上されている。

第 12 表 人口動態総覧(実数)・市町村別(1)

保健所 市町村	出生数						死亡数			自然 増減数	乳児死亡数		
	総数	男	女	(再掲)2,500g未満			総数	男	女		総数	男	女
				総数	男	女							
総数	12,495	6,331	6,164	1,126	526	600	24,747	12,322	12,425	△ 12,252	28	15	13
県北保健所	1,544	786	758	150	71	79	3,647	1,860	1,787	△ 2,103	3	1	2
福島市 ※1	462	246	216	50	24	26	964	513	451	△ 502	1	1	-
二本松市	339	151	188	36	16	20	776	394	382	△ 437	-	-	-
伊達市	298	154	144	20	13	7	891	464	427	△ 593	-	-	-
本宮市	208	111	97	24	11	13	351	178	173	△ 143	1	-	1
桑折町	61	36	25	8	4	4	185	83	102	△ 124	-	-	-
国見町	29	10	19	5	2	3	135	59	76	△ 106	-	-	-
川俣町	52	33	19	1	-	1	242	120	122	△ 190	-	-	-
大玉村	95	45	50	6	1	5	103	49	54	△ 8	1	-	1
県中保健所	1,243	604	639	107	48	59	2,757	1,349	1,408	△ 1,514	3	1	2
須賀川市	570	273	297	48	18	30	938	462	476	△ 368	3	1	2
田村市	213	103	110	23	10	13	581	272	309	△ 368	-	-	-
鏡石町	94	49	45	8	5	3	135	72	63	△ 41	-	-	-
天栄村	28	13	15	3	2	1	105	49	56	△ 77	-	-	-
石川町	68	36	32	6	3	3	217	107	110	△ 149	-	-	-
玉川村	47	23	24	2	2	-	98	58	40	△ 51	-	-	-
平田村	20	11	9	1	1	-	85	42	43	△ 65	-	-	-
浅川町	37	16	21	5	4	1	101	58	43	△ 64	-	-	-
古殿町	22	11	11	4	2	2	93	39	54	△ 71	-	-	-
三春町	92	45	47	3	-	3	240	114	126	△ 148	-	-	-
小野町	52	24	28	4	1	3	164	76	88	△ 112	-	-	-
県南保健所	942	488	454	94	46	48	1,777	898	879	△ 835	4	3	1
白河市	435	215	220	42	20	22	669	348	321	△ 234	2	1	1
西郷村	138	76	62	15	7	8	228	112	116	△ 90	-	-	-
泉崎村	41	27	14	5	3	2	69	25	44	△ 28	-	-	-
中島村	29	17	12	-	-	-	75	34	41	△ 46	-	-	-
矢吹町	126	65	61	14	8	6	220	112	108	△ 94	1	1	-
棚倉町	83	42	41	10	4	6	216	114	102	△ 133	-	-	-
矢祭町	35	15	20	5	2	3	120	57	63	△ 85	-	-	-
塙町	39	22	17	3	2	1	117	69	48	△ 78	-	-	-
鮫川村	16	9	7	-	-	-	63	27	36	△ 47	1	1	-

第 12 表 人口動態総覧(実数)・市町村別(2)

新生児死亡			死産数			周産期死亡			婚姻	離婚	保健所 市町村
総数	男	女	総数	自然 死産数	人工 死産数	総数	22週 以降死産	早期 新生児			
10	4	6	266	144	122	49	44	5	7,685	3,084	総数
3	1	2	27	12	15	5	3	2	606	266	県北保健所
1	1	-	7	4	3	1	-	1	※2	※2	福島市 ※1
-	-	-	11	5	6	2	2	-	199	72	二本松市
-	-	-	2	1	1	-	-	-	160	80	伊達市
1	-	1	5	2	3	2	1	1	119	58	本宮市
-	-	-	1	-	1	-	-	-	33	16	桑折町
-	-	-	1	-	1	-	-	-	18	13	国見町
-	-	-	-	-	-	-	-	-	37	15	川俣町
1	-	1	-	-	-	-	-	-	40	12	大玉村
2	-	2	30	15	15	3	3	-	696	286	県中保健所
2	-	2	9	5	4	1	1	-	314	116	須賀川市
-	-	-	8	5	3	2	2	-	119	44	田村市
-	-	-	1	1	-	-	-	-	42	20	鏡石町
-	-	-	-	-	-	-	-	-	20	7	天栄村
-	-	-	4	1	3	-	-	-	61	22	石川町
-	-	-	-	-	-	-	-	-	20	6	玉川村
-	-	-	-	-	-	-	-	-	22	13	平田村
-	-	-	2	1	1	-	-	-	18	13	浅川町
-	-	-	1	-	1	-	-	-	13	6	古殿町
-	-	-	3	1	2	-	-	-	40	21	三春町
-	-	-	2	1	1	-	-	-	27	18	小野町
2	1	1	19	12	7	9	7	2	607	206	県南保健所
1	-	1	7	5	2	4	3	1	269	99	白河市
-	-	-	1	1	-	1	1	-	109	26	西郷村
-	-	-	1	-	1	-	-	-	20	12	泉崎村
-	-	-	3	1	2	-	-	-	14	6	中島村
1	1	-	2	1	1	2	1	1	70	27	矢吹町
-	-	-	3	2	1	2	2	-	66	15	棚倉町
-	-	-	-	-	-	-	-	-	19	7	矢祭町
-	-	-	2	2	-	-	-	-	34	8	塙町
-	-	-	-	-	-	-	-	-	6	6	鮫川村

第12表

人口動態総覧(実数)・市町村別(3)

保健所 市町村	出生数						死亡数			自然 増減数	乳児死亡数		
	総数	男	女	(再掲)2,500g未満			総数	男	女		総数	男	女
				総数	男	女							
会津保健所	1,542	792	750	124	60	64	3,718	1,754	1,964	△ 2,176	3	2	1
会津若松市	833	424	409	74	34	40	1,550	752	798	△ 717	1	1	-
喜多方市	300	156	144	19	9	10	803	364	439	△ 503	1	-	1
北塩原村	14	6	8	2	-	2	50	23	27	△ 36	-	-	-
西会津町	25	11	14	1	1	-	156	75	81	△ 131	-	-	-
磐梯町	24	12	12	3	2	1	51	23	28	△ 27	-	-	-
猪苗代町	90	46	44	7	3	4	239	102	137	△ 149	-	-	-
会津坂下町	84	43	41	7	2	5	260	132	128	△ 176	-	-	-
湯川村	23	14	9	-	-	-	54	27	27	△ 31	-	-	-
柳津町	17	11	6	2	2	-	59	27	32	△ 42	-	-	-
三島町	9	6	3	1	1	-	38	18	20	△ 29	1	1	-
金山町	9	8	1	-	-	-	51	19	32	△ 42	-	-	-
昭和村	4	3	1	-	-	-	37	17	20	△ 33	-	-	-
会津美里町	110	52	58	8	6	2	370	175	195	△ 260	-	-	-
南会津保健所	111	54	57	15	4	11	473	229	244	△ 362	1	-	1
下郷町	20	10	10	1	-	1	107	51	56	△ 87	-	-	-
檜枝岐村	4	2	2	-	-	-	9	4	5	△ 5	-	-	-
只見町	19	9	10	3	1	2	73	32	41	△ 54	-	-	-
南会津町	68	33	35	11	3	8	284	142	142	△ 216	1	-	1
相双保健所	1,058	528	530	108	45	63	2,335	1,163	1,172	△ 1,277	2	1	1
相馬市	265	132	133	29	13	16	464	219	245	△ 199	2	1	1
南相馬市	319	150	169	33	11	22	865	460	405	△ 546	-	-	-
広野町	27	17	10	1	-	1	68	30	38	△ 41	-	-	-
檜葉町	45	24	21	3	1	2	83	43	40	△ 38	-	-	-
富岡町	71	27	44	8	2	6	141	69	72	△ 70	-	-	-
川内村	2	-	2	1	-	1	50	25	25	△ 48	-	-	-
大熊町	82	48	34	14	13	1	117	55	62	△ 35	-	-	-
双葉町	39	15	24	4	-	4	63	28	35	△ 24	-	-	-
浪江町	102	59	43	9	4	5	246	116	130	△ 144	-	-	-
葛尾村	9	5	4	-	-	-	27	16	11	△ 18	-	-	-
新地町	58	30	28	6	1	5	116	46	70	△ 58	-	-	-
飯舘村	39	21	18	-	-	-	95	56	39	△ 56	-	-	-
福島市保健所	1,410	719	691	100	49	51	2,331	1,153	1,178	△ 921	4	2	2
福島市 ※1	1,410	719	691	100	49	51	2,331	1,153	1,178	△ 921	4	2	2
郡山市保健所	2,511	1,270	1,241	236	118	118	3,408	1,724	1,684	△ 897	2	2	-
郡山市	2,511	1,270	1,241	236	118	118	3,408	1,724	1,684	△ 897	2	2	-
いわき市保健所	2,134	1,090	1,044	192	85	107	4,301	2,192	2,109	△ 2,167	6	3	3
いわき市	2,134	1,090	1,044	192	85	107	4,301	2,192	2,109	△ 2,167	6	3	3

※1 福島市は平成30年1月～3月分は県北保健所、平成30年4月～12月分は福島市保健所に計上されている。

※2 福島市の婚姻・離婚は、全て福島市保健所に計上されている。

第 12 表 人口動態総覧(実数)・市町村別(4)

新生児死亡			死産数			周産期死亡			婚姻	離婚	保健所 市町村
総数	男	女	総数	自然 死産数	人工 死産数	総数	22週 以降死 産	早期 新生児			
2	2	-	25	12	13	6	5	1	874	357	会津保健所
1	1	-	11	5	6	2	1	1	462	205	会津若松市
-	-	-	6	2	4	-	-	-	165	61	喜多方市
-	-	-	-	-	-	-	-	-	12	10	北塩原村
-	-	-	-	-	-	-	-	-	13	6	西会津町
-	-	-	2	1	1	1	1	-	19	1	磐梯町
-	-	-	2	2	-	2	2	-	50	21	猪苗代町
-	-	-	1	-	1	-	-	-	58	26	会津坂下町
-	-	-	1	-	1	-	-	-	6	3	湯川村
-	-	-	-	-	-	-	-	-	12	-	柳津町
1	1	-	-	-	-	-	-	-	2	-	三島町
-	-	-	-	-	-	-	-	-	4	-	金山町
-	-	-	-	-	-	-	-	-	3	-	昭和村
-	-	-	2	2	-	1	1	-	68	24	会津美里町
-	-	-	2	-	2	-	-	-	68	31	南会津保健所
-	-	-	1	-	1	-	-	-	10	8	下郷町
-	-	-	-	-	-	-	-	-	-	2	檜枝岐村
-	-	-	-	-	-	-	-	-	10	4	只見町
-	-	-	1	-	1	-	-	-	48	17	南会津町
-	-	-	30	15	15	1	1	-	683	290	相双保健所
-	-	-	4	1	3	-	-	-	164	71	相馬市
-	-	-	15	6	9	1	1	-	235	108	南相馬市
-	-	-	1	1	-	-	-	-	10	2	広野町
-	-	-	1	-	1	-	-	-	42	12	檜葉町
-	-	-	1	-	1	-	-	-	33	23	富岡町
-	-	-	-	-	-	-	-	-	6	2	川内村
-	-	-	3	2	1	-	-	-	43	16	大熊町
-	-	-	-	-	-	-	-	-	22	8	双葉町
-	-	-	3	3	-	-	-	-	71	30	浪江町
-	-	-	1	1	-	-	-	-	5	4	葛尾村
-	-	-	-	-	-	-	-	-	32	11	新地町
-	-	-	1	1	-	-	-	-	20	3	飯館村
-	-	-	20	10	10	2	2	-	1,215	419	福島市保健所
-	-	-	20	10	10	2	2	-	1,215	419	福島市 ※1
-	-	-	64	36	28	13	13	-	1,566	658	郡山市保健所
-	-	-	64	36	28	13	13	-	1,566	658	郡山市
1	-	1	49	32	17	10	10	-	1,370	571	いわき市保健所
1	-	1	49	32	17	10	10	-	1,370	571	いわき市

第13表 人口動態総覧(率)・保健所別

保健所	出生率 (人口千対)	死亡率 (人口千対)	自然増減率	乳児死亡率 (出生千対)	新生児死亡 (出生千対)	死産率			周産期死亡率			婚姻率 (人口千対)	離婚率	保健所
						総数 (※1 出産千対)	自然	人工	総数 (※2 出産千対)	満22週以後	早期新生児 (出生千対)			
総数	6.8	13.4	△ 6.6	2.2	0.8	20.8	11.3	9.6	3.9	3.5	0.4	4.2	1.67	総数
県北保健所	3.2	7.6	△ 4.4	1.9	1.9	17.2	7.6	9.5	3.2	1.9	1.3	3.2	1.40	県北保健所
県中保健所	6.3	14.0	△ 7.7	2.4	1.6	23.6	11.8	11.8	2.4	2.4	-	3.5	1.45	県中保健所
県南保健所	6.7	12.7	△ 6.0	4.2	2.1	19.8	12.5	7.3	9.5	7.4	2.1	4.3	1.47	県南保健所
会津保健所	6.4	15.4	△ 9.0	1.9	1.3	16.0	7.7	8.3	3.9	3.2	0.6	3.6	1.48	会津保健所
南会津保健所	4.4	18.7	△ 14.3	9.0	-	17.7	-	17.7	-	-	-	2.7	1.22	南会津保健所
相双保健所 ※3	6.3	14.7	△ 8.4	3.0	-	28.9	11.6	17.4	1.5	1.5	-	4.2	1.82	相双保健所 ※3
福島市保健所 ※4※5	4.9	8.1	△ 3.2	2.8	-	14.0	7.0	7.0	1.4	1.4	-	4.2	1.45	福島市保健所 ※4※5
郡山市保健所	7.5	10.2	△ 2.7	0.8	-	24.9	14.0	10.9	5.2	5.2	-	4.7	1.98	郡山市保健所
いわき市保健所	6.2	12.5	△ 6.3	2.8	0.5	22.4	14.7	7.8	4.7	4.7	-	4.0	1.67	いわき市保健所

※1 出生数に死産数を加えたものである。

※2 出生数に妊娠満22週以後の死産数を加えたものである。

※3 平成30年における相双保健所の値は、檜葉町、富岡町、大熊町、双葉町、浪江町、葛尾村、飯館村を除外している。

(平成30年10月1日時点の市町村推計人口が、避難者の影響で極めて少ない数値であったため。)

※4 福島市は平成30年1月～3月分は県北保健所、平成30年4月～12月分は福島市保健所に計上されている。

※5 福島市の婚姻・離婚は、全て福島市保健所に計上されている。

保健所	出生率			死亡率			自然増減率			乳児死亡率			新生児死亡率			婚姻率			離婚率			保健所				
	平成30年	平成29年	増減	平成30年	平成29年	増減	平成30年	平成29年	増減	平成30年	平成29年	増減	平成30年	平成29年	増減	平成30年	平成29年	増減	平成30年	平成29年	増減					
	(人口千対)									(出生千対)									(人口千対)							
総数	6.8	7.1	△ 0.3	13.4	13.2	0.2	△ 6.6	△ 6.2	△ 0.4	2.2	1.7	0.5	0.8	0.7	0.1	4.2	4.3	△ 0.1	1.67	1.71	△ 0.04	総数				
県北保健所	3.2	6.5	△ 3.3	7.6	12.0	△ 4.4	△ 4.4	△ 5.5	1.1	1.9	1.3	0.6	1.9	0.3	1.6	3.2	4.0	△ 0.8	1.40	1.51	△ 0.11	県北保健所				
県中保健所	6.3	6.3	0.0	14.0	13.8	0.2	△ 7.7	△ 7.6	△ 0.1	2.4	1.6	0.8	1.6	-	1.6	3.5	3.9	△ 0.4	1.45	1.46	△ 0.01	県中保健所				
県南保健所	6.7	7.3	△ 0.6	12.7	12.6	0.1	△ 6.0	△ 5.3	△ 0.7	4.2	1.9	2.3	2.1	1.0	1.1	4.3	4.2	0.1	1.47	1.76	△ 0.29	県南保健所				
会津保健所	6.4	6.6	△ 0.2	15.4	15.2	0.2	△ 9.0	△ 8.6	△ 0.4	1.9	1.8	0.1	1.3	0.6	0.7	3.6	3.8	△ 0.2	1.48	1.53	△ 0.05	会津保健所				
南会津保健所	4.4	5.0	△ 0.6	18.7	19.2	△ 0.5	△ 14.3	△ 14.2	△ 0.1	9.0	-	9.0	-	-	-	2.7	3.7	△ 1.0	1.22	1.35	△ 0.13	南会津保健所				
相双保健所 ※3	6.3	6.7	△ 0.4	14.7	14.7	0.0	△ 8.4	△ 8.1	△ 0.3	3.0	-	3.0	-	-	-	4.2	4.2	0.0	1.82	1.69	0.13	相双保健所 ※3				
福島市保健所 ※4※5	4.9		4.9	8.1		8.1	△ 3.2		△ 3.2	2.8		2.8	-	-	-	4.2		4.2	1.45		1.45	福島市保健所 ※4※5				
郡山市保健所	7.5	7.8	△ 0.3	10.2	10.1	0.1	△ 2.7	△ 2.3	△ 0.4	0.8	2.3	△ 1.5	-	1.5	△ 1.5	4.7	4.9	△ 0.2	1.98	1.86	0.12	郡山市保健所				
いわき市保健所	6.2	6.7	△ 0.5	12.5	12.9	△ 0.4	△ 6.3	△ 6.1	△ 0.2	2.8	1.3	1.5	0.5	0.4	0.1	4.0	4.1	△ 0.1	1.67	1.77	△ 0.10	いわき市保健所				

保健所	死産率						保健所															
	総数			自然				人工														
	平成30年	平成29年	増減	平成30年	平成29年	増減		平成30年	平成29年	増減												
総数	20.8	21.9	△ 1.1	11.3	11.5	△ 0.2	9.6	10.4	△ 0.8	3.9	0.0	3.9	3.9	0.0	3.5	3.6	△ 0.1	0.4	0.3	0.1	総数	
県北保健所	17.2	22.9	△ 5.7	7.6	12.2	△ 4.6	9.5	10.7	△ 1.2	3.2	0.0	3.2	3.2	0.0	1.9	2.9	△ 1.0	1.3	0.3	1.0	県北保健所	
県中保健所	23.6	24.1	△ 0.5	11.8	11.7	0.1	11.8	12.5	△ 0.7	2.4	0.0	2.4	2.4	0.0	2.4	2.4	0.0	-	-	-	県中保健所	
県南保健所	19.8	23.8	△ 4.0	12.5	10.5	2.0	7.3	13.3	△ 6.0	4.8	4.7	7.4	9.5	4.8	4.7	7.4	4.8	2.6	2.1	-	2.1	県南保健所
会津保健所	16.0	16.9	△ 0.9	7.7	12.1	△ 4.4	8.3	4.8	3.5	3.7	0.2	3.2	3.7	0.2	3.2	3.7	△ 0.5	0.6	-	0.6	会津保健所	
南会津保健所	17.7	7.6	10.1	-	-	-	17.7	7.6	10.1	-	-	-	-	-	-	-	-	-	-	-	-	南会津保健所
相双保健所 ※3	28.9	23.4	5.5	11.6	15.1	△ 3.5	17.4	8.3	9.1	5.6	△ 4.1	1.5	5.6	△ 4.1	1.5	5.6	△ 4.1	-	-	-	-	相双保健所 ※3
福島市保健所 ※4※5	14.0		14.0	7.0		7.0	7.0		7.0	1.4		1.4	1.4		1.4		1.4					福島市保健所 ※4※5
郡山市保健所	24.9	23.8	1.1	14.0	10.0	4.0	10.9	13.8	△ 2.9	4.2	1.0	5.2	5.2	1.0	5.2	3.4	1.8	-	0.8	△ 0.8	郡山市保健所	
いわき市保健所	22.4	21.5	0.9	14.7	12.6	2.1	7.8	8.8	△ 1.0	5.6	△ 0.9	4.7	5.6	△ 0.9	4.7	5.1	△ 0.4	-	0.4	△ 0.4	いわき市保健所	

保健所	周産期死亡率						保健所																	
	総数			満22週以後				早期新生児																
	平成30年	平成29年	増減	平成30年	平成29年	増減		平成30年	平成29年	増減														
総数	3.9	3.9	0.0	3.5	3.6	△ 0.1	3.9	0.0	3.5	3.6	△ 0.1	0.4	0.3	0.1	3.9	3.9	0.0	3.5	3.6	△ 0.1	0.4	0.3	0.1	総数
県北保健所	3.2	3.2	0.0	1.9	2.9	△ 1.0	3.2	0.0	1.9	2.9	△ 1.0	1.3	0.3	1.0	3.2	3.2	0.0	1.9	2.9	△ 1.0	1.3	0.3	1.0	県北保健所
県中保健所	2.4	2.4	0.0	2.4	2.4	0.0	2.4	0.0	2.4	2.4	0.0	-	-	-	2.4	2.4	0.0	-	-	-	-	-	-	県中保健所
県南保健所	9.5	4.8	4.7	7.4	4.8	2.6	7.3	13.3	△ 6.0	4.8	4.7	7.4	9.5	4.8	4.7	7.4	4.8	2.6	2.1	-	2.1	-	2.1	県南保健所
会津保健所	3.9	3.7	0.2	3.2	3.7	△ 0.5	3.2	4.8	3.5	3.7	0.2	3.2	3.7	0.2	3.2	3.7	△ 0.5	0.6	-	0.6	-	0.6	-	会津保健所
南会津保健所	-	-	-	-	-	-	17.7	7.6	10.1	-	-	-	-	-	-	-	-	-	-	-	-	-	-	南会津保健所
相双保健所 ※3	1.5	5.6	△ 4.1	1.5	5.6	△ 4.1	17.4	8.3	9.1	5.6	△ 4.1	1.5	5.6	△ 4.1	1.5	5.6	△ 4.1	-	-	-	-	-	-	相双保健所 ※3
福島市保健所 ※4※5	1.4		1.4	1.4		1.4	7.0		7.0	1.4		1.4	1.4		1.4		1.4							福島市保健所 ※4※5
郡山市保健所	5.2	4.2	1.0	5.2	3.4	1.8	10.9	13.8	△ 2.9	4.2	1.0	5.2	5.2	1.0	5.2	3.4	1.8	-	0.8	△ 0.8	郡山市保健所			
いわき市保健所	4.7	5.6	△ 0.9	4.7	5.1	△ 0.4	7.8	8.8	△ 1.0	5.6	△ 0.9	4.7	5.6	△ 0.9	4.7	5.1	△ 0.4	-	0.4	△ 0.4	-	0.4	△ 0.4	いわき市保健所

※1 は出生数に死産数を加えたものである。

※2 は出生数に死産数を加えたものである。

※3 平成30年における相双保健所の値は、梅葉町、富岡町、大熊町、双葉町、浪江町、葛尾村、飯館村を除外している。

(平成30年10月1日時点の市町村推計人口が、避難者の影響で極めて少ない数値であったため。)

※4 福島市は平成30年1月～3月分は県北保健所、平成30年4月～12月分は福島市保健所に計上されている。

※5 福島市の婚姻・離婚は、全て福島市保健所に計上されている。

第15表 人口動態総覧(率)・市町村別(1)

保健所 市町村	出生率	死亡率	自然増減率	乳児死亡率	新生児死亡	死産率		
						総数	自然	人工
	(人口千対)			(出生千対)		(※1 出産千対)		(※1 出産千対)
総数	6.8	13.4	△ 6.6	2.2	0.8	20.8	11.3	9.6
県北保健所	3.2	7.6	△ 4.4	1.9	1.9	17.2	7.6	9.5
福島市 ※4	1.6	3.3	△ 1.7	2.2	2.2	14.9	8.5	6.4
二本松市	6.0	13.8	△ 7.8	-	-	31.4	14.3	17.1
伊達市	5.0	14.8	△ 9.9	-	-	6.7	3.3	3.3
本宮市	6.8	11.5	△ 4.7	4.8	4.8	23.5	9.4	14.1
桑折町	5.1	15.6	△ 10.4	-	-	16.1	-	16.1
国見町	3.2	14.9	△ 11.7	-	-	33.3	-	33.3
川俣町	3.9	18.1	△ 14.2	-	-	-	-	-
大玉村	10.6	11.5	△ 0.9	10.5	10.5	-	-	-
県中保健所	6.3	14.0	△ 7.7	2.4	1.6	23.6	11.8	11.8
須賀川市	7.5	12.3	△ 4.8	5.3	3.5	15.5	8.6	6.9
田村市	5.8	15.8	△ 10.0	-	-	36.2	22.6	13.6
鏡石町	7.6	11.0	△ 3.3	-	-	10.5	10.5	-
天栄村	5.3	19.7	△ 14.5	-	-	-	-	-
石川町	4.5	14.5	△ 9.9	-	-	55.6	13.9	41.7
玉川村	7.1	14.9	△ 7.8	-	-	-	-	-
平田村	3.3	14.0	△ 10.7	-	-	-	-	-
浅川町	5.9	16.2	△ 10.2	-	-	51.3	25.6	25.6
古殿町	4.5	18.9	△ 14.4	-	-	43.5	-	43.5
三春町	5.2	13.5	△ 8.3	-	-	31.6	10.5	21.1
小野町	5.2	16.5	△ 11.2	-	-	37.0	18.5	18.5
県南保健所	6.7	12.7	△ 6.0	4.2	2.1	19.8	12.5	7.3
白河市	7.2	11.1	△ 3.9	4.6	2.3	15.8	11.3	4.5
西郷村	6.8	11.2	△ 4.4	-	-	7.2	7.2	-
泉崎村	6.5	10.9	△ 4.4	-	-	23.8	-	23.8
中島村	6.0	15.4	△ 9.4	-	-	93.8	31.3	62.5
矢吹町	7.4	12.9	△ 5.5	7.9	7.9	15.6	7.8	7.8
棚倉町	6.0	15.7	△ 9.7	-	-	34.9	23.3	11.6
矢祭町	6.2	21.4	△ 15.1	-	-	-	-	-
埴町	4.5	13.6	△ 9.1	-	-	48.8	48.8	-
鮫川村	5.0	19.7	△ 14.7	62.5	-	-	-	-

第15表 人口動態総覧(率)・市町村別(2)

総 数 (※2 出産千対)	周産期死亡率		婚姻率 (人口千対)	離婚率 (人口千対)	保健所 市町村	人 口 H30.10.1
	満22週以後	早期新生児 (出生千対)				
3.9	3.5	0.4	4.2	1.67	総 数	1,851,000
3.2	1.9	1.3	3.2	1.40	県北保健所	479,228
2.2	-	2.2	※5	※5	福島市 ※4	289,007
5.9	5.9	-	3.5	1.28	二本松市	56,135
-	-	-	2.7	1.33	伊達市	60,164
9.6	4.8	4.8	3.9	1.89	本宮市	30,652
-	-	-	2.8	1.35	桑折町	11,868
-	-	-	2.0	1.43	国見町	9,079
-	-	-	2.8	1.12	川俣町	13,398
-	-	-	4.5	1.34	大玉村	8,925
2.4	2.4	-	3.5	1.45	県中保健所	197,030
1.8	1.8	-	4.1	1.52	須賀川市	76,120
9.3	9.3	-	3.2	1.20	田村市	36,716
-	-	-	3.4	1.62	鏡石町	12,315
-	-	-	3.8	1.31	天栄村	5,328
-	-	-	4.1	1.47	石川町	14,989
-	-	-	3.0	0.91	玉川村	6,579
-	-	-	3.6	2.14	平田村	6,087
-	-	-	2.9	2.08	浅川町	6,253
-	-	-	2.6	1.22	古殿町	4,930
-	-	-	2.3	1.18	三春町	17,754
-	-	-	2.7	1.81	小野町	9,959
9.5	7.4	2.1	4.3	1.47	県南保健所	140,120
9.1	6.8	2.3	4.5	1.64	白河市	60,261
7.2	7.2	-	5.3	1.27	西郷村	20,418
-	-	-	3.2	1.89	泉崎村	6,339
-	-	-	2.9	1.23	中島村	4,872
15.7	7.9	7.9	4.1	1.58	矢吹町	17,060
23.5	23.5	-	4.8	1.09	棚倉町	13,750
-	-	-	3.4	1.25	矢祭町	5,611
-	-	-	3.9	0.93	塙 町	8,609
-	-	-	1.9	1.88	鮫川村	3,200

第15表 人口動態総覧(率)・市町村別(3)

保健所 市町村	出生率	死亡率	自然増減率	乳児死亡率	新生児死亡	死産率		
						総数	自然	人工
(人口千対)			(出生千対)		(※1 出産千対)			
会津保健所	6.4	15.4	△ 9.0	1.9	1.3	16.0	7.7	8.3
会津若松市	6.9	12.8	△ 5.9	1.2	1.2	13.0	5.9	7.1
喜多方市	6.4	17.0	△ 10.7	3.3	-	19.6	6.5	13.1
北塩原村	5.3	18.9	△ 13.6	-	-	-	-	-
西会津町	4.2	26.1	△ 21.9	-	-	-	-	-
磐梯町	7.0	14.8	△ 7.8	-	-	76.9	38.5	38.5
猪苗代町	6.3	16.8	△ 10.5	-	-	21.7	21.7	-
会津坂下町	5.4	16.6	△ 11.2	-	-	11.8	-	11.8
湯川村	7.4	17.4	△ 10.0	-	-	41.7	-	41.7
柳津町	5.2	17.9	△ 12.8	-	-	-	-	-
三島町	5.8	24.6	△ 18.8	111.1	111.1	-	-	-
金山町	4.4	24.9	△ 20.5	-	-	-	-	-
昭和村	3.2	29.9	△ 26.7	-	-	-	-	-
会津美里町	5.5	18.5	△ 13.0	-	-	17.9	17.9	-
南会津保健所	4.4	18.7	△ 14.3	9.0	-	17.7	-	17.7
下郷町	3.7	19.9	△ 16.2	-	-	47.6	-	47.6
檜枝岐村	7.0	15.8	△ 8.8	-	-	-	-	-
只見町	4.5	17.1	△ 12.7	-	-	-	-	-
南会津町	4.5	18.8	△ 14.3	14.7	-	14.5	-	14.5
相双保健所 ※3	6.3	14.7	△ 8.4	3.0	-	28.9	11.6	17.4
相馬市	7.0	12.2	△ 5.2	7.5	-	14.9	3.7	11.2
南相馬市	5.9	15.9	△ 10.0	-	-	44.9	18.0	26.9
広野町	6.8	17.1	△ 10.3	-	-	35.7	35.7	-
檜葉町 ※3								
富岡町 ※3								
川内村	1.0	25.6	△ 24.6	-	-	-	-	-
大熊町 ※3								
双葉町 ※3								
浪江町 ※3								
葛尾村 ※3								
新地町	7.1	14.2	△ 7.1	-	-	-	-	-
飯館村 ※3								
福島市保健所	4.9	8.1	△ 3.2	2.8	-	14.0	7.0	7.0
福島市 ※4	4.9	8.1	△ 3.2	2.8	-	14.0	7.0	7.0
郡山市保健所	7.5	10.2	△ 2.7	0.8	-	24.9	14.0	10.9
郡山市	7.5	10.2	△ 2.7	0.8	-	24.9	14.0	10.9
いわき市保健所	6.2	12.5	△ 6.3	2.8	0.5	22.4	14.7	7.8
いわき市	6.2	12.5	△ 6.3	2.8	0.5	22.4	14.7	7.8

※1 死産率は、死産数を出産数(死産数に出生数を加えたもの)で除している。

※2 周産期死亡率、妊娠満22週以後の死産率は、それぞれ周産期死亡数、妊娠満22週以後の死産数を出産数(妊娠満22週以後の死産数に出生数を加えたもの)で除している。

※3 平成30年における相双保健所の値は、檜葉町、富岡町、大熊町、双葉町、浪江町、葛尾村、飯館村を除外している。(平成30年10月1日時点の市町村推計人口が、避難者の影響で極めて少ない数値であったため。)

※4 福島市は平成30年1月～3月分は県北保健所、平成30年4月～12月分は福島市保健所に計上されている。

※5 福島市の婚姻・離婚は、全て福島市保健所に計上されている。

第15表 人口動態総覧(率)・市町村別(4)

総数 (※2 出産千対)	周産期死亡率		婚姻率 (人口千対)	離婚率 (人口千対)	保健所 市町村	人口 H30.10.1
	満22週以後	早期新生児 (出生千対)				
3.9	3.2	0.6	3.6	1.48	会津保健所	241,178
2.4	1.2	1.2	3.8	1.70	会津若松市	120,841
-	-	-	3.5	1.29	喜多方市	47,203
-	-	-	4.5	3.78	北塩原村	2,648
-	-	-	2.2	1.00	西会津町	5,985
40.0	40.0	-	5.5	0.29	磐梯町	3,440
21.7	21.7	-	3.5	1.48	猪苗代町	14,194
-	-	-	3.7	1.66	会津坂下町	15,681
-	-	-	1.9	0.97	湯川村	3,100
-	-	-	3.6	-	柳津町	3,294
-	-	-	1.3	-	三島町	1,546
-	-	-	2.0	-	金山町	2,048
-	-	-	2.4	-	昭和村	1,236
9.0	9.0	-	3.4	1.20	会津美里町	19,962
-	-	-	2.7	1.22	南会津保健所	25,307
-	-	-	1.9	1.49	下郷町	5,376
-	-	-	-	3.50	檜枝岐村	571
-	-	-	2.3	0.94	只見町	4,262
-	-	-	3.2	1.13	南会津町	15,098
1.5	1.5	-	4.2	1.82	相双保健所 ※3	106,520
-	-	-	4.3	1.87	相馬市	37,946
3.1	3.1	-	4.3	1.98	南相馬市	54,455
-	-	-	2.5	0.50	広野町	3,971
-	-	-	-	-	檜葉町 ※3	-
-	-	-	-	-	富岡町 ※3	-
-	-	-	3.1	1.03	川内村	1,951
-	-	-	-	-	大熊町 ※3	-
-	-	-	-	-	双葉町 ※3	-
-	-	-	-	-	浪江町 ※3	-
-	-	-	-	-	葛尾村 ※3	-
-	-	-	3.9	1.34	新地町	8,197
-	-	-	-	-	飯舘村 ※3	-
1.4	1.4	-	4.2	1.45	福島市保健所	289,007
1.4	1.4	-	4.2	1.45	福島市 ※4	289,007
5.2	5.2	-	4.7	1.98	郡山市保健所	332,863
5.2	5.2	-	4.7	1.98	郡山市	332,863
4.7	4.7	-	4.0	1.67	いわき市保健所	342,897
4.7	4.7	-	4.0	1.67	いわき市	342,897

第16表 選択死因一覧(実数)・保健所別

保健所	死亡数	Se01 結核	Se02 悪性 新生物	Se14 糖尿病	Se15 高血圧 性疾患	Se16 心疾患	Se21 脳血管 疾患	Se25 大動脈瘤 及び解離	Se26 肺炎	Se27 慢性閉塞 性肺疾患	Se28 喘息	Se29 肝疾患	Se30 腎不全	Se31 老衰	Se32 不慮の事故	Se34 自殺
総数	24,747	29	6,263	322	207	4,052	2,246	384	1,583	338	31	273	455	2,201	878	364
県北保健所	3,647	3	848	37	35	658	305	56	222	60	4	40	60	371	133	50
県中保健所	2,757	1	679	40	30	427	300	30	131	40	1	30	54	212	114	54
県南保健所	1,777	3	470	27	11	314	188	30	136	17	-	19	23	105	83	29
会津保健所	3,718	5	903	39	11	616	334	77	291	43	5	42	74	335	122	45
南会津保健所	473	-	103	1	1	73	46	11	31	6	1	5	7	63	15	4
相双保健所	2,335	4	655	29	22	378	190	36	175	34	4	16	46	199	79	27
福島市保健所※1	2,331	3	650	24	9	331	180	44	140	34	3	31	38	240	90	35
郡山市保健所	3,408	4	887	58	25	476	305	43	190	49	1	43	80	314	117	59
いわき市保健所	4,301	6	1,068	67	63	779	398	57	267	55	12	47	73	362	125	61

※1 福島市は平成30年1月～3月分は県北保健所、平成30年4月～12月分は福島市保健所に計上されている。

第17表 選択死因一覧(率)・保健所別

保健所	死亡率	Se01 結核	Se02 悪性新生物	Se14 糖尿病	Se15 高血圧性 疾患	Se16 心疾患	Se21 脳血管疾患	Se25 大動脈瘤 及び解離	Se26 肺炎	Se27 慢性閉塞性 肺疾患	Se28 喘息	Se29 肝疾患	Se30 腎不全	Se31 老衰	Se32 不慮の事故	Se34 自殺
総数	1,337.0	1.6	338.4	17.4	11.2	218.9	121.3	20.7	85.5	18.3	1.7	14.7	24.6	118.9	47.4	19.7
県北保健所	761.0	0.6	177.0	7.7	7.3	137.3	63.6	11.7	46.3	12.5	0.8	8.3	12.5	77.4	27.8	10.4
県中保健所	1,399.3	0.5	344.6	20.3	15.2	216.7	152.3	15.2	66.5	20.3	0.5	15.2	27.4	107.6	57.9	27.4
県南保健所	1,268.2	2.1	335.4	19.3	7.9	224.1	134.2	21.4	97.1	12.1	-	13.6	16.4	74.9	59.2	20.7
会津保健所	1,541.6	2.1	374.4	16.2	4.6	255.4	138.5	31.9	120.7	17.8	2.1	17.4	30.7	138.9	50.6	18.7
南会津保健所	1,869.0	-	407.0	4.0	4.0	288.5	181.8	43.5	122.5	23.7	4.0	19.8	27.7	248.9	59.3	15.8
相双保健所	1,467.3	1.9	404.6	15.0	13.1	251.6	123.0	16.0	111.7	20.7	1.9	5.6	32.9	113.6	48.8	23.5
福島市保健所※1	806.6	1.0	224.9	8.3	3.1	114.5	62.3	15.2	48.4	11.8	1.0	10.7	13.1	83.0	31.1	12.1
郡山市保健所	1,023.8	1.2	266.5	17.4	7.5	143.0	91.6	12.9	57.1	14.7	0.3	12.9	24.0	94.3	35.1	17.7
いわき市保健所	1,254.3	1.7	311.5	19.5	18.4	227.2	116.1	16.6	77.9	16.0	3.5	13.7	21.3	105.6	36.5	17.8

注 平成30年における相双保健所の値は、楢葉町、富岡町、大熊町、双葉町、浪江町、葛尾村、飯館村を除外している。
(平成30年10月1日時点の市町村推計人口が、避難者の影響で極めて少ない数値であったため。)

※1 福島市は平成30年1月～3月分は県北保健所、平成30年4月～12月分は福島市保健所に計上されている。

第18表 選択死因一覧（実数）・市町村別（1）

保健所 市町村	総死亡数	Se01 結核	Se02 悪性 新生物	Se14 糖尿病	Se15 高血圧 性疾患	Se16 心疾患	Se21 脳血管 疾患	Se25 大動脈瘤 及び解離
総数	24,747	29	6,263	322	207	4,052	2,246	384
県北保健所	3,647	3	848	37	35	658	305	56
福島市※1	964	2	220	9	10	185	82	10
二本松市	776	1	175	6	13	153	68	14
伊達市	891	-	225	10	3	137	73	17
本宮市	351	-	77	3	2	72	24	4
桑折町	185	-	43	3	2	22	18	4
国見町	135	-	42	2	1	22	10	1
川俣町	242	-	46	3	1	49	24	4
大玉村	103	-	20	1	3	18	6	2
県中保健所	2,757	1	679	40	30	427	300	30
須賀川市	938	1	228	19	13	147	105	11
田村市	581	-	131	7	3	89	63	8
鏡石町	135	-	31	4	1	18	25	1
天栄村	105	-	20	-	-	25	17	-
石川町	217	-	61	1	5	33	13	2
玉川村	98	-	24	1	-	15	13	2
平田村	85	-	28	1	3	12	5	-
浅川町	101	-	30	-	1	14	17	-
古殿町	93	-	18	-	1	14	9	1
三春町	240	-	69	5	2	33	19	3
小野町	164	-	39	2	1	27	14	2
県南保健所	1,777	3	470	27	11	314	188	30
白河市	669	1	181	11	3	114	70	12
西郷村	228	-	49	3	1	38	36	4
泉崎村	69	-	22	-	-	11	8	-
中島村	75	-	16	1	1	13	8	1
矢吹町	220	1	66	1	2	43	20	5
棚倉町	216	-	65	3	3	29	29	2
矢祭町	120	-	28	1	-	34	6	1
塙町	117	1	28	6	-	19	5	3
鮫川村	63	-	15	1	1	13	6	2

第18表 選択死因一覧（実数）・市町村別（2）

Se26 肺 炎	Se27 慢性閉塞 性肺疾患	Se28 喘 息	Se29 肝疾患	Se30 腎不全	Se31 老 衰	Se32 不慮の事故	Se34 自 殺	保健所 市町村
1,583	338	31	273	455	2,201	878	364	総 数
222	60	4	40	60	371	133	50	県北保健所
64	19	2	15	16	68	34	12	福島市※1
50	15	-	8	3	90	23	11	二本松市
52	8	1	9	21	110	35	14	伊達市
23	7	1	4	7	27	12	5	本宮市
7	1	-	1	4	31	9	4	桑折町
3	3	-	1	2	15	7	1	国見町
13	5	-	2	3	26	10	2	川俣町
10	2	-	-	4	4	3	1	大玉村
131	40	1	30	54	212	114	54	県中保健所
36	12	1	16	13	83	37	16	須賀川市
40	5	-	2	18	59	18	16	田村市
5	-	-	2	3	5	8	-	鏡石町
3	2	-	1	1	4	6	1	天栄村
12	1	-	2	3	18	4	4	石川町
2	-	-	2	3	3	5	1	玉川村
3	3	-	1	1	1	5	3	平田村
7	2	-	1	-	2	3	2	浅川町
3	4	-	-	3	12	6	4	古殿町
10	5	-	3	7	15	10	4	三春町
10	6	-	-	2	10	12	3	小野町
136	17	-	19	23	105	83	29	県南保健所
46	10	-	11	8	51	31	10	白河市
11	2	-	-	2	20	5	5	西郷村
2	-	-	2	2	3	2	-	泉崎村
4	-	-	-	2	4	6	1	中島村
19	4	-	2	2	4	8	5	矢吹町
18	-	-	-	3	11	10	3	棚倉町
14	-	-	2	2	6	11	2	矢祭町
14	1	-	2	1	4	7	3	塙町
8	-	-	-	1	2	3	-	鮫川村

第18表 選択死因一覧（実数）・市町村別（3）

保健所 市町村	総死亡数	Se01 結核	Se02 悪性 新生物	Se14 糖尿病	Se15 高血圧 性疾患	Se16 心疾患	Se21 脳血管 疾患	Se25 大動脈瘤 及び解離
会津保健所	3,718	5	903	39	11	616	334	77
会津若松市	1,550	3	406	16	5	244	130	35
喜多方市	803	-	176	7	-	152	84	18
北塩原村	50	-	13	1	-	11	3	1
西会津町	156	1	33	1	2	30	20	3
磐梯町	51	-	18	1	-	5	6	1
猪苗代町	239	-	55	6	1	34	21	2
会津坂下町	260	-	63	2	-	44	17	7
湯川村	54	-	14	-	-	7	6	1
柳津町	59	-	10	-	-	10	2	-
三島町	38	-	11	-	-	3	3	-
金山町	51	1	14	-	-	9	4	1
昭和村	37	-	5	-	-	8	4	-
会津美里町	370	-	85	5	3	59	34	8
南会津保健所	473	-	103	1	1	73	46	11
下郷町	107	-	15	-	-	19	12	2
檜枝岐村	9	-	3	-	-	1	-	-
只見町	73	-	21	-	-	9	5	2
南会津町	284	-	64	1	1	44	29	7
相双保健所	2,335	4	655	29	22	378	190	36
相馬市	464	-	131	6	6	75	43	6
南相馬市	865	2	245	10	6	164	64	9
広野町	68	-	12	-	-	11	3	-
檜葉町	83	-	25	1	1	9	10	3
富岡町	141	-	44	-	2	26	3	7
川内村	50	-	16	-	-	5	6	1
大熊町	117	2	33	2	2	14	10	1
双葉町	63	-	16	3	1	10	7	2
浪江町	246	-	76	5	1	29	21	4
葛尾村	27	-	5	-	-	7	-	-
新地町	116	-	27	-	2	13	15	1
飯館村	95	-	25	2	1	15	8	2
福島市保健所	2,331	3	650	24	9	331	180	44
福島市※1	2,331	3	650	24	9	331	180	44
郡山市保健所	3,408	4	887	58	25	476	305	43
郡山市	3,408	4	887	58	25	476	305	43
いわき市保健所	4,301	6	1,068	67	63	779	398	57
いわき市	4,301	6	1,068	67	63	779	398	57

注)1 南相馬市：H18.1.1合併(原町市、鹿島町、小高町)

2 伊達市：H18.1.1合併(伊達町、梁川町、保原町、月館町、霊山町)

3 喜多方市：H18.1.4合併(喜多方市、熱塩加納村、塩川町、山都町、高郷村)

4 南会津町：H18.3.20合併(田島町、館岩村、伊南村、南郷村)

※1 福島市は平成30年1月～3月分は県北保健所、平成30年4月～12月分は福島市保健所に計上されている。

第18表 選択死因一覧（実数）・市町村別（4）

Se26 肺 炎	Se27 慢性閉塞 性肺疾患	Se28 喘 息	Se29 肝疾患	Se30 腎不全	Se31 老 衰	Se32 不慮の事故	Se34 自 殺	保健所 市町村
291	43	5	42	74	335	122	45	会津保健所
130	18	3	18	30	132	34	25	会津若松市
68	11	-	8	17	70	30	6	喜多方市
5	1	-	3	1	4	1	-	北塩原村
10	1	-	2	3	17	6	1	西会津町
2	1	-	-	-	1	3	2	磐梯町
14	3	1	1	2	21	17	2	猪苗代町
23	3	-	1	5	30	9	3	会津坂下町
5	-	-	-	1	8	2	2	湯川村
3	-	-	2	1	7	4	-	柳津町
1	-	1	1	-	4	2	-	三島町
4	-	-	1	1	4	1	-	金山町
4	-	-	-	1	-	-	-	昭和村
22	5	-	5	12	37	13	4	会津美里町
31	6	1	5	7	63	15	4	南会津保健所
14	-	-	2	2	20	2	2	下郷町
-	-	-	-	-	3	-	-	檜枝岐村
3	2	-	1	-	10	4	-	只見町
14	4	1	2	5	30	9	2	南会津町
175	34	4	16	46	199	79	27	相双保健所
40	4	1	1	10	31	18	4	相馬市
62	18	1	4	18	58	24	15	南相馬市
5	-	-	-	-	8	5	3	広野町
3	2	-	2	2	5	4	-	檜葉町
9	2	-	2	2	14	-	-	富岡町
5	-	-	-	4	6	1	1	川内村
11	1	-	-	-	14	3	1	大熊町
5	-	1	2	1	5	3	-	双葉町
15	3	1	2	4	29	12	-	浪江町
4	-	-	1	-	4	1	-	葛尾村
7	-	-	1	3	18	4	2	新地町
9	4	-	1	2	7	4	1	飯舘村
140	34	3	31	38	240	90	35	福島市保健所
140	34	3	31	38	240	90	35	福島市※1
190	49	1	43	80	314	117	59	郡山市保健所
190	49	1	43	80	314	117	59	郡山市
267	55	12	47	73	362	125	61	いわき市保健所
267	55	12	47	73	362	125	61	いわき市

第19表 選択死因一覧（率）・市町村別（1）

保健所 市町村	死亡率	Se01 結核	Se02 悪性新生物	Se14 糖尿病	Se15 高血圧性 疾患	Se16 心疾患	Se21 脳血管疾患	Se25 大動脈瘤 及び解離
総数	1,337.0	1.6	338.4	17.4	11.2	218.9	121.3	20.7
県北保健所	761.0	0.6	177.0	7.7	7.3	137.3	63.6	11.7
福島市※1	333.6	0.7	76.1	3.1	3.5	64.0	28.4	3.5
二本松市	1,382.4	1.8	311.7	10.7	23.2	272.6	121.1	24.9
伊達市	1,481.0	-	374.0	16.6	5.0	227.7	121.3	28.3
本宮市	1,145.1	-	251.2	9.8	6.5	234.9	78.3	13.0
桑折町	1,558.8	-	362.3	25.3	16.9	185.4	151.7	33.7
国見町	1,486.9	-	462.6	22.0	11.0	242.3	110.1	11.0
川俣町	1,806.2	-	343.3	22.4	7.5	365.7	179.1	29.9
大玉村	1,154.1	-	224.1	11.2	33.6	201.7	67.2	22.4
県中保健所	1,399.3	0.5	344.6	20.3	15.2	216.7	152.3	15.2
須賀川市	1,232.3	1.3	299.5	25.0	17.1	193.1	137.9	14.5
田村市	1,582.4	-	356.8	19.1	8.2	242.4	171.6	21.8
鏡石町	1,096.2	-	251.7	32.5	8.1	146.2	203.0	8.1
天栄村	1,970.7	-	375.4	-	-	469.2	319.1	-
石川町	1,447.7	-	407.0	6.7	33.4	220.2	86.7	13.3
玉川村	1,489.6	-	364.8	15.2	-	228.0	197.6	30.4
平田村	1,396.4	-	460.0	16.4	49.3	197.1	82.1	-
浅川町	1,615.2	-	479.8	-	16.0	223.9	271.9	-
古殿町	1,886.4	-	365.1	-	20.3	284.0	182.6	20.3
三春町	1,351.8	-	388.6	28.2	11.3	185.9	107.0	16.9
小野町	1,646.8	-	391.6	20.1	10.0	271.1	140.6	20.1
県南保健所	1,268.2	2.1	335.4	19.3	7.9	224.1	134.2	21.4
白河市	1,110.2	1.7	300.4	18.3	5.0	189.2	116.2	19.9
西郷村	1,116.7	-	240.0	14.7	4.9	186.1	176.3	19.6
泉崎村	1,088.5	-	347.1	-	-	173.5	126.2	-
中島村	1,539.4	-	328.4	20.5	20.5	266.8	164.2	20.5
矢吹町	1,289.6	5.9	386.9	5.9	11.7	252.1	117.2	29.3
棚倉町	1,570.9	-	472.7	21.8	21.8	210.9	210.9	14.5
矢祭町	2,138.7	-	499.0	17.8	-	606.0	106.9	17.8
塙町	1,359.0	11.6	325.2	69.7	-	220.7	58.1	34.8
鮫川村	1,968.8	-	468.8	31.3	31.3	406.3	187.5	62.5

第19表 選択死因一覧（率）・市町村別（2）

Se26 肺 炎	Se27 慢性閉塞性 肺疾患	Se28 喘 息	Se29 肝疾患	Se30 腎不全	Se31 老 衰	Se32 不慮の事故	Se34 自 殺	保健所 市町村
85.5	18.3	1.7	14.7	24.6	118.9	47.4	19.7	総 数
46.3	12.5	0.8	8.3	12.5	77.4	27.8	10.4	県北保健所
22.1	6.6	0.7	5.2	5.5	23.5	11.8	4.2	福島市※1
89.1	26.7	-	14.3	5.3	160.3	41.0	19.6	二本松市
86.4	13.3	1.7	15.0	34.9	182.8	58.2	23.3	伊達市
75.0	22.8	3.3	13.0	22.8	88.1	39.1	16.3	本宮市
59.0	8.4	-	8.4	33.7	261.2	75.8	33.7	桑折町
33.0	33.0	-	11.0	22.0	165.2	77.1	11.0	国見町
97.0	37.3	-	14.9	22.4	194.1	74.6	14.9	川俣町
112.0	22.4	-	-	44.8	44.8	33.6	11.2	大玉村
66.5	20.3	0.5	15.2	27.4	107.6	57.9	27.4	県中保健所
47.3	15.8	1.3	21.0	17.1	109.0	48.6	21.0	須賀川市
108.9	13.6	-	5.4	49.0	160.7	49.0	43.6	田村市
40.6	-	-	16.2	24.4	40.6	65.0	-	鏡石町
56.3	37.5	-	18.8	18.8	75.1	112.6	18.8	天栄村
80.1	6.7	-	13.3	20.0	120.1	26.7	26.7	石川町
30.4	-	-	30.4	45.6	45.6	76.0	15.2	玉川村
49.3	49.3	-	16.4	16.4	16.4	82.1	49.3	平田村
111.9	32.0	-	16.0	-	32.0	48.0	32.0	浅川町
60.9	81.1	-	-	60.9	243.4	121.7	81.1	古殿町
56.3	28.2	-	16.9	39.4	84.5	56.3	22.5	三春町
100.4	60.2	-	-	20.1	100.4	120.5	30.1	小野町
97.1	12.1	-	13.6	16.4	74.9	59.2	20.7	県南保健所
76.3	16.6	-	18.3	13.3	84.6	51.4	16.6	白河市
53.9	9.8	-	-	9.8	98.0	24.5	24.5	西郷村
31.6	-	-	31.6	31.6	47.3	31.6	-	泉崎村
82.1	-	-	-	41.1	82.1	123.2	20.5	中島村
111.4	23.4	-	11.7	11.7	23.4	46.9	29.3	矢吹町
130.9	-	-	-	21.8	80.0	72.7	21.8	棚倉町
249.5	-	-	35.6	35.6	106.9	196.0	35.6	矢祭町
162.6	11.6	-	23.2	11.6	46.5	81.3	34.8	塙町
250.0	-	-	-	31.3	62.5	93.8	-	鮫川村

第19表 選択死因一覧（率）・市町村別（3）

保健所 市町村	死亡率	Se01 結核	Se02 悪性新生物	Se14 糖尿病	Se15 高血圧性 疾患	Se16 心疾患	Se21 脳血管疾患	Se25 大動脈瘤 及び解離
会津保健所	1,541.6	2.1	374.4	16.2	4.6	255.4	138.5	31.9
会津若松市	1,282.7	2.5	336.0	13.2	4.1	201.9	107.6	29.0
喜多方市	1,701.2	-	372.9	14.8	-	322.0	178.0	38.1
北塩原村	1,888.2	-	490.9	37.8	-	415.4	113.3	37.8
西会津町	2,606.5	16.7	551.4	16.7	33.4	501.3	334.2	50.1
磐梯町	1,482.6	-	523.3	29.1	-	145.3	174.4	29.1
猪苗代町	1,683.8	-	387.5	42.3	7.0	239.5	147.9	14.1
会津坂下町	1,658.1	-	401.8	12.8	-	280.6	108.4	44.6
湯川村	1,741.9	-	451.6	-	-	225.8	193.5	32.3
柳津町	1,791.1	-	303.6	-	-	303.6	60.7	-
三島町	2,458.0	-	711.5	-	-	194.0	194.0	-
金山町	2,490.2	48.8	683.6	-	-	439.5	195.3	48.8
昭和村	2,993.5	-	404.5	-	-	647.2	323.6	-
会津美里町	1,853.5	-	425.8	25.0	15.0	295.6	170.3	40.1
南会津保健所	1,869.0	-	407.0	4.0	4.0	288.5	181.8	43.5
下郷町	1,990.3	-	279.0	-	-	353.4	223.2	37.2
檜枝岐村	1,576.2	-	525.4	-	-	175.1	-	-
只見町	1,712.8	-	492.7	-	-	211.2	117.3	46.9
南会津町	1,881.0	-	423.9	6.6	6.6	291.4	192.1	46.4
相双保健所 注1)	1,467.3	1.9	404.6	15.0	13.1	251.6	123.0	16.0
相馬市	1,222.8	-	345.2	15.8	15.8	197.6	113.3	15.8
南相馬市	1,588.5	3.7	449.9	18.4	11.0	301.2	117.5	16.5
広野町	1,712.4	-	302.2	-	-	277.0	75.5	-
檜葉町	-							
富岡町	-							
川内村	2,562.8	-	820.1	-	-	256.3	307.5	51.3
大熊町	-							
双葉町	-							
浪江町	-							
葛尾村	-							
新地町	1,415.2	-	329.4	-	24.4	158.6	183.0	12.2
飯館村	-							
福島市保健所	806.6	1.0	224.9	8.3	3.1	114.5	62.3	15.2
福島市※1	806.6	1.0	224.9	8.3	3.1	114.5	62.3	15.2
郡山市保健所	1,023.8	1.2	266.5	17.4	7.5	143.0	91.6	12.9
郡山市	1,023.8	1.2	266.5	17.4	7.5	143.0	91.6	12.9
いわき市保健所	1,254.3	1.7	311.5	19.5	18.4	227.2	116.1	16.6
いわき市	1,254.3	1.7	311.5	19.5	18.4	227.2	116.1	16.6

注1)平成30年における相双保健所の値は、檜葉町、富岡町、大熊町、双葉町、浪江町、葛尾村、飯館村を除外している。（平成30年10月1日時点の市町村推計人口が、極めて少ない数値であったため。）

注2)1 南相馬市：H18.1.1合併(原町市、鹿島町、小高町)

2 伊達市：H18.1.1合併(伊達町、梁川町、保原町、月舘町、霊山町)

3 喜多方市：H18.1.4合併(喜多方市、熱塩加納村、塩川町、山都町、高郷村)

4 南会津町：H18.3.20合併(田島町、舘岩村、伊南村、南郷村)

※1 福島市は平成30年1月～3月分は県北保健所、平成30年4月～12月分は福島市保健所に計上されている。

第19表 選択死因一覧（率）・市町村別（4）

Se26 肺炎	Se27 慢性閉塞性 肺疾患	Se28 喘息	Se29 肝疾患	Se30 腎不全	Se31 老衰	Se32 不慮の事故	Se34 自殺	保健所 市町村
120.7	17.8	2.1	17.4	30.7	138.9	50.6	18.7	会津保健所
107.6	14.9	2.5	14.9	24.8	109.2	28.1	20.7	会津若松市
144.1	23.3	-	16.9	36.0	148.3	63.6	12.7	喜多方市
188.8	37.8	-	113.3	37.8	151.1	37.8	-	北塩原村
167.1	16.7	-	33.4	50.1	284.0	100.3	16.7	西会津町
58.1	29.1	-	-	-	29.1	87.2	58.1	磐梯町
98.6	21.1	7.0	7.0	14.1	147.9	119.8	14.1	猪苗代町
146.7	19.1	-	6.4	31.9	191.3	57.4	19.1	会津坂下町
161.3	-	-	-	32.3	258.1	64.5	64.5	湯川村
91.1	-	-	60.7	30.4	212.5	121.4	-	柳津町
64.7	-	64.7	64.7	-	258.7	129.4	-	三島町
195.3	-	-	48.8	48.8	195.3	48.8	-	金山町
323.6	-	-	-	80.9	-	-	-	昭和村
110.2	25.0	-	25.0	60.1	185.4	65.1	20.0	会津美里町
122.5	23.7	4.0	19.8	27.7	248.9	59.3	15.8	南会津保健所
260.4	-	-	37.2	37.2	372.0	37.2	37.2	下郷町
-	-	-	-	-	525.4	-	-	檜枝岐村
70.4	46.9	-	23.5	-	234.6	93.9	-	只見町
92.7	26.5	6.6	13.2	33.1	198.7	59.6	13.2	南会津町
111.7	20.7	1.9	5.6	32.9	113.6	48.8	23.5	相双保健所
105.4	10.5	2.6	2.6	26.4	81.7	47.4	10.5	相馬市
113.9	33.1	1.8	7.3	33.1	106.5	44.1	27.5	南相馬市
125.9	-	-	-	-	201.5	125.9	75.5	広野町
-	-	-	-	-	-	-	-	檜葉町
-	-	-	-	-	-	-	-	富岡町
256.3	-	-	-	205.0	307.5	51.3	51.3	川内村
-	-	-	-	-	-	-	-	大熊町
-	-	-	-	-	-	-	-	双葉町
-	-	-	-	-	-	-	-	浪江町
-	-	-	-	-	-	-	-	葛尾村
85.4	-	-	12.2	36.6	219.6	48.8	24.4	新地町
-	-	-	-	-	-	-	-	飯舘村
48.4	11.8	1.0	10.7	13.1	83.0	31.1	12.1	福島市保健所
48.4	11.8	1.0	10.7	13.1	83.0	31.1	12.1	福島市※1
57.1	14.7	0.3	12.9	24.0	94.3	35.1	17.7	郡山市保健所
57.1	14.7	0.3	12.9	24.0	94.3	35.1	17.7	郡山市
77.9	16.0	3.5	13.7	21.3	105.6	36.5	17.8	いわき市保健所
77.9	16.0	3.5	13.7	21.3	105.6	36.5	17.8	いわき市

第20表 市町村別死因（選択死因）順位（1）

保健所 市町村	総数	率	順位	死因	実数	率	順位	死因	実数	率
総数	24,747	1,337.0	1	悪性新生物	6,263	338.4	2	心疾患	4,052	218.9
県北保健所	3,647	761.0	1	悪性新生物	848	177.0	2	心疾患	658	137.3
福島市※1	964	333.6	1	悪性新生物	220	76.1	2	心疾患	185	64.0
二本松市	776	1,382.4	1	悪性新生物	175	311.7	2	心疾患	153	272.6
伊達市	891	1,481.0	1	悪性新生物	225	374.0	2	心疾患	137	227.7
本宮市	351	1,145.1	1	悪性新生物	77	251.2	2	心疾患	72	234.9
桑折町	185	1,558.8	1	悪性新生物	43	362.3	2	老 衰	31	261.2
国見町	135	1,486.9	1	悪性新生物	42	462.6	2	心疾患	22	242.3
川俣町	242	1,806.2	1	心疾患	49	365.7	2	悪性新生物	46	343.3
大玉村	103	1,154.1	1	悪性新生物	20	224.1	2	心疾患	18	201.7
県中保健所	2,757	1,399.3	1	悪性新生物	679	344.6	2	心疾患	427	216.7
須賀川市	938	1,232.3	1	悪性新生物	228	299.5	2	心疾患	147	193.1
田村市	581	1,582.4	1	悪性新生物	131	356.8	2	心疾患	89	242.4
鏡石町	135	1,096.2	1	悪性新生物	31	251.7	2	脳血管疾患	25	203.0
天栄村	105	1,970.7	1	心疾患	25	469.2	2	悪性新生物	20	375.4
石川町	217	1,447.7	1	悪性新生物	61	407.0	2	心疾患	33	220.2
玉川村	98	1,489.6	1	悪性新生物	24	364.8	2	心疾患	15	228.0
平田村	85	1,396.4	1	悪性新生物	28	460.0	2	心疾患	12	197.1
浅川町	101	1,615.2	1	悪性新生物	30	479.8	2	脳血管疾患	17	271.9
古殿町	93	1,886.4	1	悪性新生物	18	365.1	2	心疾患	14	284.0
三春町	240	1,351.8	1	悪性新生物	69	388.6	2	心疾患	33	185.9
小野町	164	1,646.8	1	悪性新生物	39	391.6	2	心疾患	27	271.1
県南保健所	1,777	1,268.2	1	悪性新生物	470	335.4	2	心疾患	314	224.1
白河市	669	1,110.2	1	悪性新生物	181	300.4	2	心疾患	114	189.2
西郷村	228	1,116.7	1	悪性新生物	49	240.0	2	心疾患	38	186.1
泉崎村	69	1,088.5	1	悪性新生物	22	347.1	2	心疾患	11	173.5
中島村	75	1,539.4	1	悪性新生物	16	328.4	2	心疾患	13	266.8
矢吹町	220	1,289.6	1	悪性新生物	66	386.9	2	心疾患	43	252.1
棚倉町	216	1,570.9	1	悪性新生物	65	472.7	2	心疾患	29	210.9
矢祭町	120	2,138.7	1	心疾患	34	606.0	2	悪性新生物	28	499.0
埴町	117	1,359.0	1	悪性新生物	28	325.2	2	心疾患	19	220.7
鮫川村	63	1,968.8	1	悪性新生物	15	468.8	2	心疾患	13	406.3

第20表 市町村別死因（選択死因）順位（2）

順位	死 因	実 数	率	順位	死 因	実 数	率	順位	死 因	実 数	率	保健所 市町村
3	脳血管疾患	2,246	121.3	4	老 衰	2,201	118.9	5	肺 炎	1,583	85.5	総 数
3	老 衰	371	77.4	4	脳血管疾患	305	63.6	5	肺 炎	222	46.3	県北保健所
3	脳血管疾患	82	28.4	4	老 衰	68	23.5	5	肺 炎	64	22.1	福島市※1
3	老 衰	90	160.3	4	脳血管疾患	68	121.1	5	肺 炎	50	89.1	二本松市
3	老 衰	110	182.8	4	脳血管疾患	73	121.3	5	肺 炎	52	86.4	伊達市
3	老 衰	27	88.1	4	脳血管疾患	24	78.3	5	肺 炎	23	75.0	本宮市
3	心疾患	22	185.4	4	脳血管疾患	18	151.7	5	不慮の事故	9	75.8	桑折町
3	老 衰	15	165.2	4	脳血管疾患	10	110.1	5	不慮の事故	7	77.1	国見町
3	老 衰	26	194.1	4	脳血管疾患	24	179.1	5	肺 炎	13	97.0	川俣町
3	肺 炎	10	112.0	4	脳血管疾患	6	67.2	5	腎不全・老衰	4	44.8	大玉村
3	脳血管疾患	300	152.3	4	老 衰	212	107.6	5	肺 炎	131	66.5	県中保健所
3	脳血管疾患	105	137.9	4	老 衰	83	109.0	5	不慮の事故	37	48.6	須賀川市
3	脳血管疾患	63	171.6	4	老 衰	59	160.7	5	肺 炎	40	108.9	田村市
3	心疾患	18	146.2	4	不慮の事故	8	65.0	5	肺炎・老衰	5	40.6	鏡石町
3	脳血管疾患	17	319.1	4	不慮の事故	6	112.6	5	老 衰	4	75.1	天栄村
3	老 衰	18	120.1	4	脳血管疾患	13	86.7	5	肺 炎	12	80.1	石川町
3	脳血管疾患	13	197.6	4	不慮の事故	5	76.0	5	腎不全・老衰	3	45.6	玉川村
3	脳血管疾患	5	82.1	3	不慮の事故	5	82.1	5	肺炎・慢性閉塞性肺疾患・自殺	3	49.3	平田村
3	心疾患	14	223.9	4	肺 炎	7	111.9	5	不慮の事故	3	48.0	浅川町
3	老 衰	12	243.4	4	脳血管疾患	9	182.6	5	不慮の事故	6	121.7	古殿町
3	脳血管疾患	19	107.0	4	老 衰	15	84.5	5	肺炎・不慮の事故	10	56.3	三春町
3	脳血管疾患	14	140.6	4	不慮の事故	12	120.5	5	肺炎・老衰	10	100.4	小野町
3	脳血管疾患	188	134.2	4	肺 炎	136	97.1	5	老 衰	105	74.9	県南保健所
3	脳血管疾患	70	116.2	4	老 衰	51	84.6	5	肺 炎	46	76.3	白河市
3	脳血管疾患	36	176.3	4	老 衰	20	98.0	5	肺 炎	11	53.9	西郷村
3	脳血管疾患	8	126.2	4	老 衰	3	47.3	5	肺炎・肺疾患・腎不全・不慮の事故	2	31.6	泉崎村
3	脳血管疾患	8	164.2	4	不慮の事故	6	123.2	5	肺炎・老衰	4	82.1	中島村
3	脳血管疾患	20	117.2	4	肺 炎	19	111.4	5	不慮の事故	8	46.9	矢吹町
2	脳血管疾患	29	210.9	4	肺 炎	18	130.9	5	老 衰	11	80.0	棚倉町
3	肺 炎	14	249.5	4	不慮の事故	11	196.0	5	脳血管疾患・老衰	6	106.9	矢祭町
3	肺 炎	14	162.6	4	不慮の事故	7	81.3	5	糖尿病	6	69.7	塙町
3	肺 炎	8	250.0	4	脳血管疾患	6	187.5	5	不慮の事故	3	93.8	鮫川村

第20表 市町村別死因（選択死因）順位（3）

保健所 市町村	総数	率	順位	死因	実数	率	順位	死因	実数	率
総数	24,747	1,337.0	1	悪性新生物	6,263	338.4	2	心疾患	4,052	218.9
会津保健所	3,718	1,541.6	1	悪性新生物	903	374.4	2	心疾患	616	255.4
会津若松市	1,550	1,282.7	1	悪性新生物	406	336.0	2	心疾患	244	201.9
喜多方市	803	1,701.2	1	悪性新生物	176	372.9	2	心疾患	152	322.0
北塩原村	50	1,888.2	1	悪性新生物	13	490.9	2	心疾患	11	415.4
西会津町	156	2,606.5	1	悪性新生物	33	551.4	2	心疾患	30	501.3
磐梯町	51	1,482.6	1	悪性新生物	18	523.3	2	脳血管疾患	6	174.4
猪苗代町	239	1,683.8	1	悪性新生物	55	387.5	2	心疾患	34	239.5
会津坂下町	260	1,658.1	1	悪性新生物	63	401.8	2	心疾患	44	280.6
湯川村	54	1,741.9	1	悪性新生物	14	451.6	2	老衰	8	258.1
柳津町	59	1,791.1	1	悪性新生物	10	303.6	1	心疾患	10	303.6
三島町	38	2,458.0	1	悪性新生物	11	711.5	2	老衰	4	258.7
金山町	51	2,490.2	1	悪性新生物	14	683.6	2	心疾患	9	439.5
昭和村	37	2,993.5	1	心疾患	8	647.2	2	悪性新生物	5	404.5
会津美里町	370	1,853.5	1	悪性新生物	85	425.8	2	心疾患	59	295.6
南会津保健所	473	1,869.0	1	悪性新生物	103	407.0	2	心疾患	73	288.5
下郷町	107	1,990.3	1	老衰	20	372.0	2	心疾患	19	353.4
檜枝岐村	9	1,576.2	1	悪性新生物	3	525.4	1	老衰	3	525.4
只見町	73	1,712.8	1	悪性新生物	21	492.7	2	老衰	10	234.6
南会津町	284	1,881.0	1	悪性新生物	64	423.9	2	心疾患	44	291.4
相双保健所	2,335	1,467.3	1	悪性新生物	655	404.6	2	心疾患	378	251.6
相馬市	464	1,222.8	1	悪性新生物	131	345.2	2	心疾患	75	197.6
南相馬市	865	1,588.5	1	悪性新生物	245	449.9	2	心疾患	164	301.2
広野町	68	1,712.4	1	悪性新生物	12	302.2	2	心疾患	11	277.0
檜葉町	83	—	1	悪性新生物	25	—	2	脳血管疾患	10	—
富岡町	141	—	1	悪性新生物	44	—	2	心疾患	26	—
川内村	50	2,562.8	1	悪性新生物	16	820.1	2	脳血管疾患	6	307.5
大熊町	117	—	1	悪性新生物	33	—	2	心疾患	14	—
双葉町	63	—	1	悪性新生物	16	—	2	心疾患	10	—
浪江町	246	—	1	悪性新生物	76	—	2	心疾患	29	—
葛尾村	27	—	1	心疾患	7	—	2	悪性新生物	5	—
新地町	116	1,415.2	1	悪性新生物	27	329.4	2	老衰	18	219.6
飯舘村	95	—	1	悪性新生物	25	—	2	心疾患	15	—
福島市保健所	2,331	806.6	1	悪性新生物	650	224.9	2	心疾患	331	114.5
福島市※1	2,331	806.6	1	悪性新生物	650	224.9	2	心疾患	331	114.5
郡山市保健所	3,408	1,023.8	1	悪性新生物	887	266.5	2	心疾患	476	143.0
郡山市	3,408	1,023.8	1	悪性新生物	887	266.5	2	心疾患	476	143.0
いわき市保健所	4,301	1,254.3	1	悪性新生物	1,068	311.5	2	心疾患	779	227.2
いわき市	4,301	1,254.3	1	悪性新生物	1,068	311.5	2	心疾患	779	227.2

注 平成30年における相双保健所の諸率は、檜葉町、富岡町、大熊町、双葉町、浪江町、葛尾村、飯舘村の諸率は除外している。
（平成30年10月1日時点の市町村推計人口が、避難者の影響で極めて少ない数値であったため。）

※1 福島市は平成30年1月～3月分は県北保健所、平成30年4月～12月分は福島市保健所に計上されている。

第20表 市町村別死因（選択死因）順位（4）

順位	死因	実数	率	順位	死因	実数	率	順位	死因	実数	率	保健所 市町村
3	脳血管疾患	2,246	121.3	4	老 衰	2,201	118.9	5	肺 炎	1,583	85.5	総 数
3	老 衰	335	138.9	4	脳血管疾患	334	138.5	5	肺 炎	291	120.7	会津保健所
3	老 衰	132	109.2	4	脳血管疾患	130	107.6	4	肺 炎	130	107.6	会津若松市
3	脳血管疾患	84	178.0	4	老 衰	70	148.3	5	肺 炎	68	144.1	喜多方市
3	肺 炎	5	188.8	4	老 衰	4	151.1	5	脳血管疾患・肺疾患	3	113.3	北塩原村
3	脳血管疾患	20	334.2	4	老 衰	17	284.0	5	肺 炎	10	167.1	西会津町
3	心疾患	5	145.3	4	不慮の事故	3	87.2	5	肺炎・自殺	2	58.1	磐梯町
3	脳血管疾患	21	147.9	3	老 衰	21	147.9	5	不慮の事故	17	119.8	猪苗代町
3	老 衰	30	191.3	4	肺 炎	23	146.7	5	脳血管疾患	17	108.4	会津坂下町
3	心疾患	7	225.8	4	脳血管疾患	6	193.5	5	肺 炎	5	161.3	湯川村
3	老 衰	7	212.5	4	不慮の事故	4	121.4	5	肺 炎	3	91.1	柳津町
3	心疾患	3	194.0	3	脳血管疾患	3	194.0	5	不慮の事故	2	129.4	三島町
3	脳血管疾患	4	195.3	3	肺 炎	4	195.3	3	老 衰	4	195.3	金山町
3	脳血管疾患	4	323.6	3	肺 炎	4	323.6	5	腎不全	1	80.9	昭和村
3	老 衰	37	185.4	4	脳血管疾患	34	170.3	5	肺 炎	22	110.2	会津美里町
3	老 衰	63	248.9	4	脳血管疾患	46	181.8	5	肺 炎	31	122.5	南会津保健所
3	悪性新生物	15	279.0	4	肺 炎	14	260.4	5	脳血管疾患	12	223.2	下郷町
3	心疾患	1	175.1	-				-				檜枝岐村
3	心疾患	9	211.2	4	脳血管疾患	5	117.3	5	不慮の事故	4	93.9	只見町
3	老 衰	30	198.7	4	脳血管疾患	29	192.1	5	肺 炎	14	92.7	南会津町
3	老 衰	199	113.6	4	脳血管疾患	190	123.0	5	肺 炎	175	111.7	相双保健所
3	脳血管疾患	43	113.3	4	肺 炎	40	105.4	5	老 衰	31	81.7	相馬市
3	脳血管疾患	64	117.5	4	肺 炎	62	113.9	5	老 衰	58	106.5	南相馬市
3	老 衰	8	201.5	4	肺 炎	5	125.9	4	不慮の事故	5	125.9	広野町
3	心疾患	9	—	4	老 衰	5	—	5	不慮の事故	4	—	檜葉町
3	老 衰	14	—	4	肺 炎	9	—	5	大動脈瘤及び解離	7	—	富岡町
2	老 衰	6	307.5	4	心疾患	5	256.3	4	肺 炎	5	256.3	川内村
2	老 衰	14	—	4	肺 炎	11	—	5	脳血管疾患	10	—	大熊町
3	脳血管疾患	7	—	4	肺 炎	5	—	4	老 衰	5	—	双葉町
2	老 衰	29	—	4	脳血管疾患	21	—	5	肺 炎	15	—	浪江町
3	肺 炎	4	—	3	老 衰	4	—	5	肺疾患・不慮の事故	1	—	葛尾村
3	脳血管疾患	15	183.0	4	心疾患	13	158.6	5	肺 炎	7	85.4	新地町
3	肺 炎	9	—	4	脳血管疾患	8	—	5	老 衰	7	—	飯舘村
3	老 衰	240	83.0	4	脳血管疾患	180	62.3	5	肺 炎	140	48.4	福島市保健所
3	老 衰	240	83.0	4	脳血管疾患	180	62.3	5	肺 炎	140	48.4	福島市※1
3	老 衰	314	94.3	4	脳血管疾患	305	91.6	5	肺 炎	190	57.1	郡山市保健所
3	老 衰	314	94.3	4	脳血管疾患	305	91.6	5	肺 炎	190	57.1	郡山市
3	脳血管疾患	398	116.1	4	老 衰	362	105.6	5	肺 炎	267	77.9	いわき市保健所
3	脳血管疾患	398	116.1	4	老 衰	362	105.6	5	肺 炎	267	77.9	いわき市