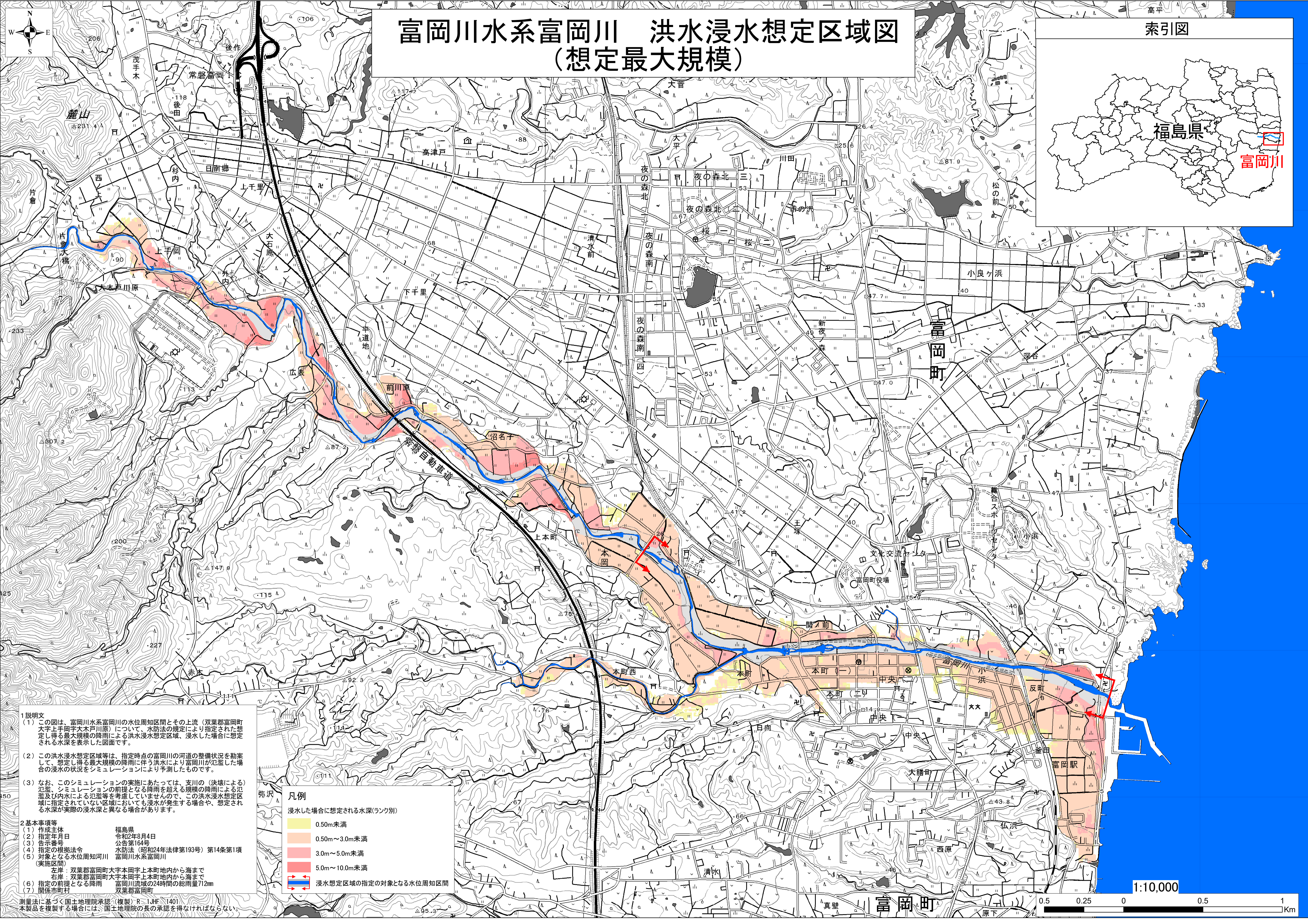


# 富岡川水系富岡川 洪水浸水想定区域図 (想定最大規模)

索引図

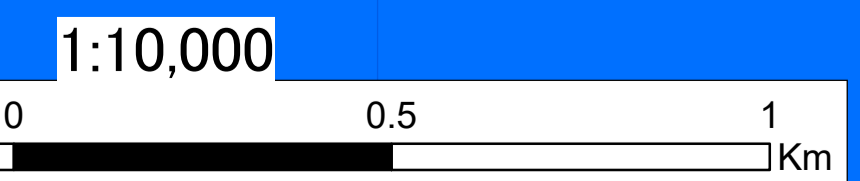


1 説明文  
 (1) この図は、富岡川水系富岡川の水位周知区間とその上流（双葉郡富岡町大字上手岡字大木戸川原）について、水防法の規定により指定された想定し得る最大規模の降雨による洪水浸水想定区域、浸水した場合に想定される水深を表示した図面です。  
 (2) この洪水浸水想定区域等は、指定時点の富岡川の河道の整備状況を勘案して、想定し得る最大規模の降雨に伴う洪水により富岡川が氾濫した場合の浸水の状況をシミュレーションにより予測したものです。  
 (3) なお、このシミュレーションの実施にあたっては、支川の（決壊による）氾濫、シミュレーションの前提となる降雨を超える規模の降雨による氾濫及び内水による氾濫等を考慮していませんので、この洪水浸水想定区域に指定されていない区域においても浸水が発生する場合や、想定される水深が実際の浸水深と異なる場合があります。

2 基本事項等  
 (1) 作成主体 福島県  
 (2) 指定年月日 令和2年8月4日  
 (3) 告示番号 公告第164号  
 (4) 指定の根拠法令 水防法（昭和24年法律第193号）第14条第1項  
 (5) 対象となる水位周知河川 富岡川水系富岡川（実施区間）  
     左岸：双葉郡富岡町大字本岡字上本町地内から海まで  
     右岸：双葉郡富岡町大字本岡字上本町地内から海まで  
 (6) 指定の前提となる降雨 富岡川流域の24時間の総雨量712mm  
 (7) 関係市町村 双葉郡富岡町

凡例

浸水した場合に想定される水深(ランク別)	
<span style="display:inline-block; width:15px; height:15px; background-color:yellow; border:1px solid black;"></span>	0.50m未満
<span style="display:inline-block; width:15px; height:15px; background-color:orange; border:1px solid black;"></span>	0.50m～3.0m未満
<span style="display:inline-block; width:15px; height:15px; background-color:red; border:1px solid black;"></span>	3.0m～5.0m未満
<span style="display:inline-block; width:15px; height:15px; background-color:darkred; border:1px solid black;"></span>	5.0m～10.0m未満
<span style="display:inline-block; width:15px; height:15px; border-bottom:2px solid blue; border-left:2px solid blue; border-right:2px solid blue;"></span>	浸水想定区域の指定の対象となる水位周知区間



測量法に基づく国土地理院承認（複製）R-1JHF-1401  
 本製品を複製する場合には、国土地理院の長の承認を得なければならない。