

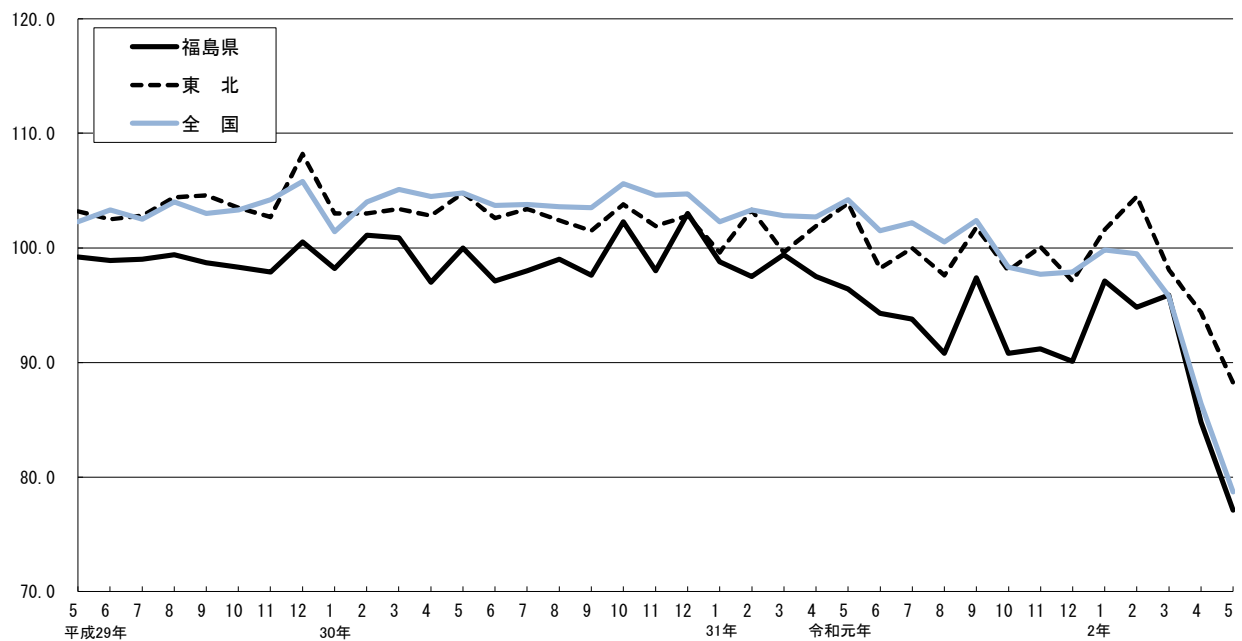
〈平成31年・令和元年 年間補正〉

# 福島県鉱工業指数月報

— 令和2年5月分速報 —

福島県・東北・全国の鉱工業生産指数（季節調整済）の推移

平成27年 = 100.0



令和2年8月5日  
福島県企画調整部統計課

# 利 用 上 の 注 意

- 1 この月報は、経済産業省生産動態統計調査、福島県鉱工業指数調査等を基に作成しています。
  - 2 この月報は、令和2年5月分の速報値と令和2年4月分の確報値を掲載しています。確報値は前回公表した速報値を修正している場合があります。
  - 3 ウェイトは、平成24年経済センサスー活動調査及び経済産業省生産動態統計調査等を基礎データとして、鉱工業指数用に組み替えた付加価値額、生産者出荷額及び生産者在庫額を使用しています。
  - 4 季節調整は、米国商務省センサス局が開発したX-12-ARIMAにより行っています。
  - 5 数値は単位未満四捨五入を行っているため、合計と内訳が一致しない場合があります。
  - 6 前年比、前期比、前年同月比及び前月比は、それぞれ対前年増減率、対前期増減率、対前年同月増減率及び対前月増減率を示しています。
  - 7 全国と東北の指数については、以下の資料から抜粋しています。  
 全国～経済産業省『生産・出荷・在庫指数確報』 2020年5月分  
 東北～東北経済産業局『東北地域の鉱工業生産動向（速報）』 2020年5月分
  - 8 この月報の数値を他に転記するときは、『福島県鉱工業指数月報』から抜粋したことを明記してください。
- ※ 平成31年・令和元年(2019年)分について年間補正を実施しました。このため、平成31年(2019年)1月以降の指数が更新されています。詳しくは巻末の「年間補正について」を参照してください。

## 鉱工業指数用語について

### (1) 原指数と季節調整済指数

鉱工業指数の原指数は、データをそのまま指数にしたものであり、季節的要因(四季などの自然要因、ボーナス支給などの慣行要因、大型連休・年末年始の休日数などの制度要因等)による変動が含まれています。

季節調整済指数は、原指数から季節的要因による変動を取り除き、同じ基準で指数をみられるようにしています。

従って、直近の動向をみる場合は季節調整済指数の前月(期)比を使用し、長期的な動向をみる場合は原指数の前年同月(期)比を使用します。

### (2) 財別分類の定義

分 類	定 義
最終需要財	生産活動から離れて最終製品となるもの
投資財	企業の資本形成に向けられるもの
資本財	設備投資に向けられるもの…医療器具、金型等
建設財	建設投資に用いられるもの…コンクリート、橋りょう等
消費財	家計で消費されるもの
耐久消費財	想定耐用年数が1年以上のもの…デジタルカメラ、携帯電話等
非耐久消費財	想定耐用年数が1年未満で、比較的購入単価が安いもの…食料品、着衣等
生産財	原材料・燃料として生産活動に再投入されるもの
鉱工業用生産財	鉱工業の生産工程に再投入されるもの…自動車車体部品、半導体部品等
その他生産財	鉱工業以外の生産活動に再投入されるもの…農薬等

### (3) 寄与度

その業種の増減が、全体の伸び率を何%押し上げ(引き下げ)ているかを示したもの

$$\frac{\text{その業種のウェイト} \times \{ \text{当月(当期)指数} - \text{前月(前期)指数} \}}{\text{総合指数のウェイト} \times \text{前月(前期)指数}} \times 100(\%)$$

## 目 次

1 月報	
（1）概 況	4
（2）業種別の動向	5
2 指数の推移	
（1）月別指数（季節調整済）の推移	6
（2）四半期指数の推移	6
（3）主要業種の指数（季節調整済）の推移	7
（4）財別分類指数（季節調整済）の推移	8
3 統計表	
（1）福島県・東北・全国の鉱工業指数	9
（2）福島県の業種別生産指数	10
（3）福島県の業種別出荷指数	12
（4）福島県の業種別在庫指数	14
（5）福島県の財別生産指数	16
（6）福島県の財別出荷指数	17
（7）福島県の財別在庫指数	18
【巻末】 年間補正について	19

ホームページアドレス、次回の公表予定日および問い合わせ先……裏表紙をご覧ください。

# 1 月 報

## 令和 2 年 5 月分速報

### 生産指数

前月比(季節調整済指数) 9.1%の低下

前年同月比(原指数) 21.2%の低下

#### (1) 概 況

令和2年5月の福島県の鉱工業指数(季節調整済指数)は、生産が77.1で前月比△9.1%と下落、出荷が76.9で前月比△11.6%と下落、在庫が116.9で前月比+2.5%と上昇となった。

生産を業種別にみると、輸送機械工業(△47.9%)、繊維工業(△40.7%)、電気機械工業(△27.3%)、鉄鋼業(△24.2%)など16業種が低下し、化学工業(+30.1%)、金属製品工業(+10.2%)、食料品工業(+2.0%)の3業種が上昇した(括弧内は前月比)。

生産の低下に寄与した業種は、輸送機械工業、電気機械工業などであった。

また、原指数は、生産が72.2で前年同月比△21.2%と13か月連続の低下、出荷が71.4で前年同月比△24.0%と14か月連続の低下、在庫が115.5で前年同月比+0.3%と5か月ぶりに上昇となった。

(平成27年=100.0)

	季節調整済指数			原指数		
	2年4月	2年5月	前月比	31年5月	2年5月	前年同月比
生産	84.8	77.1	△ 9.1%	91.6	72.2	△ 21.2%
出荷	87.0	76.9	△ 11.6%	94.0	71.4	△ 24.0%
在庫	114.1	116.9	2.5%	115.1	115.5	0.3%

#### 生産の低下に寄与した主な業種

業 種	寄 与 度	季節調整済指数		
		2年4月	2年5月	前月比
輸送機械工業	△ 6.888%	104.2	54.3	△ 47.9%
電気機械工業	△ 1.589%	125.1	90.9	△ 27.3%

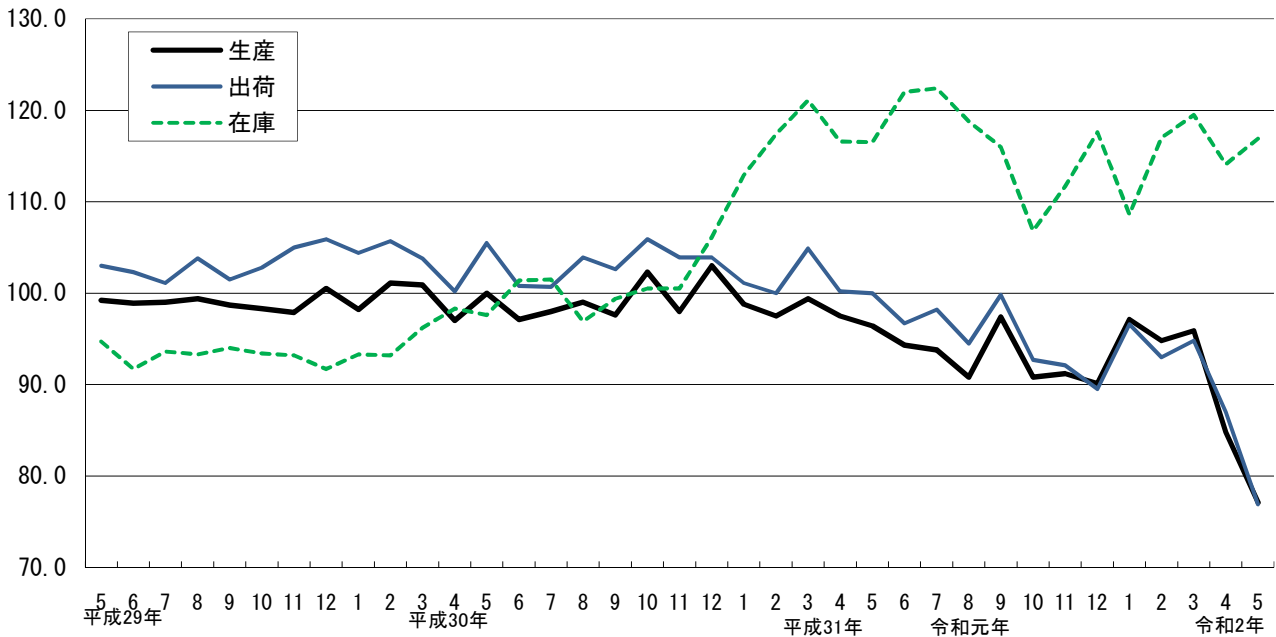
(2) 業種別の動向

I 生産の動向	季節調整済指数 対前月比 △ 9.1 %	原指数 対前年同月比 △ 21.2 %
<b>□□□上昇した主な業種□□□</b>		
	季節調整済指数 対前月比 (寄与度)	原指数 対前年同月比
化学工業	30.1 % ( 3.872% )	21.7 %
金属製品工業	10.2 % ( 0.335% )	△ 20.2 %
食料品工業	2.0 % ( 0.131% )	△ 22.1 %
<b>□□□低下した主な業種□□□</b>		
	季節調整済指数 対前月比 (寄与度)	原指数 対前年同月比
輸送機械工業	△ 47.9 % ( △ 6.888% )	△ 45.7 %
電気機械工業	△ 27.3 % ( △ 1.589% )	△ 27.5 %
汎用・生産用・業務用機械工業	△ 8.2 % ( △ 1.022% )	△ 32.5 %
繊維工業	△ 40.7 % ( △ 1.017% )	△ 23.1 %
<b>II 出荷の動向</b>		
	季節調整済指数 対前月比 △ 11.6 %	原指数 対前年同月比 △ 24.0 %
<b>□□□上昇した主な業種□□□</b>		
	季節調整済指数 対前月比 (寄与度)	原指数 対前年同月比
化学工業	30.0 % ( 3.353% )	23.8 %
金属製品工業	8.3 % ( 0.150% )	△ 23.3 %
食料品工業	1.0 % ( 0.055% )	△ 19.7 %
<b>□□□低下した主な業種□□□</b>		
	季節調整済指数 対前月比 (寄与度)	原指数 対前年同月比
輸送機械工業	△ 47.6 % ( △ 6.068% )	△ 46.5 %
電気機械工業	△ 39.9 % ( △ 3.866% )	△ 55.7 %
ゴム、皮革製品工業	△ 27.8 % ( △ 1.194% )	△ 49.9 %
情報通信機械工業	△ 10.2 % ( △ 0.734% )	△ 41.8 %
<b>III 在庫の動向</b>		
	季節調整済指数 対前月比 2.5 %	原指数 対前年同月比 0.3 %
<b>□□□上昇した主な業種□□□</b>		
	季節調整済指数 対前月比 (寄与度)	原指数 対前年同月比
パルプ・紙・紙加工品工業	21.1 % ( 0.666% )	△ 2.3 %
化学工業	4.2 % ( 0.551% )	3.3 %
繊維工業	19.4 % ( 0.480% )	74.1 %
ゴム、皮革製品工業	23.1 % ( 0.335% )	17.2 %
<b>□□□低下した主な業種□□□</b>		
	季節調整済指数 対前月比 (寄与度)	原指数 対前年同月比
プラスチック製品工業	△ 5.6 % ( △ 0.424% )	△ 0.8 %
窯業・土石製品工業	△ 0.6 % ( △ 0.065% )	△ 17.4 %
その他製品工業	△ 8.7 % ( △ 0.055% )	109.6 %
鉄鋼業	△ 0.8 % ( △ 0.010% )	△ 23.0 %

## 2 指数の推移

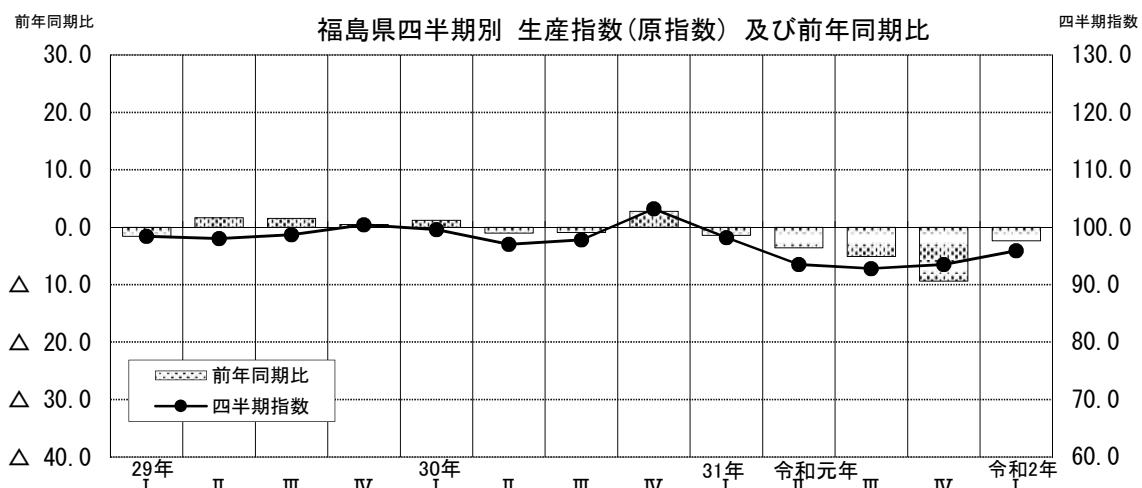
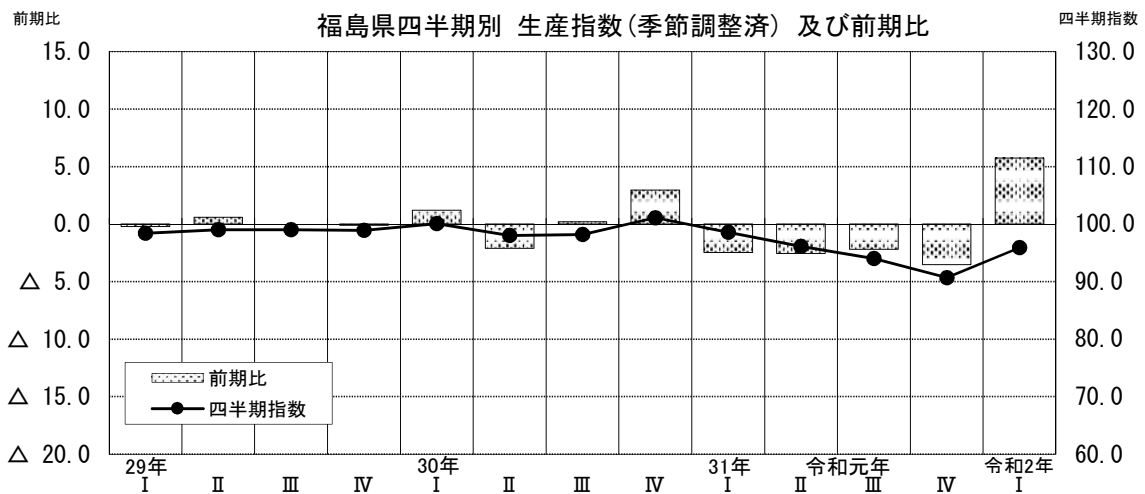
### (1) 月別指数(季節調整済)の推移

平成27年=100.0



### (2) 四半期指数の推移

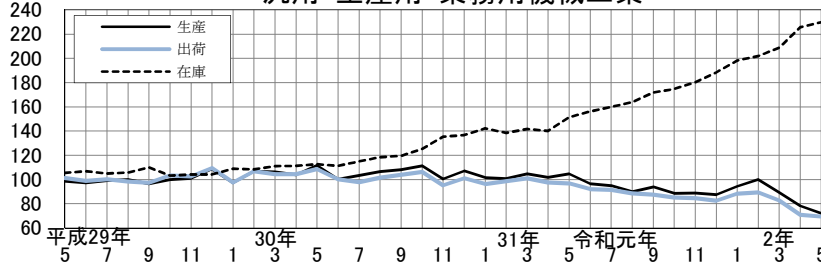
平成27年=100.0



(3) 主要業種の指数(季節調整済)の推移

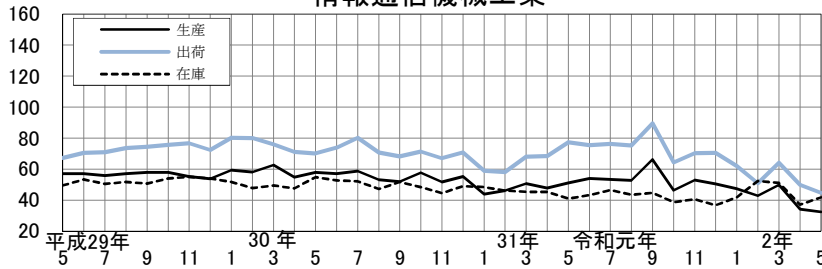
平成27年=100.0

汎用・生産用・業務用機械工業



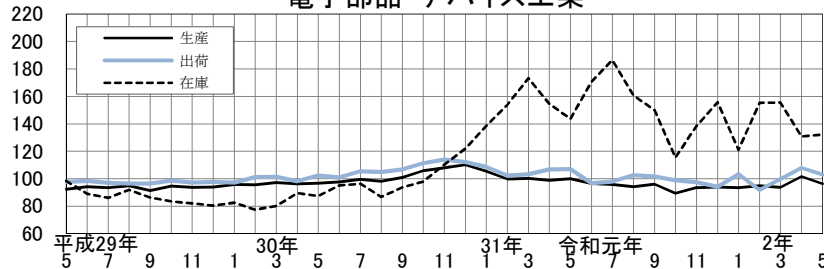
生産指数 前月比  $\Delta$  8.2%  
3か月連続低下  
出荷指数 前月比  $\Delta$  2.1%  
3か月連続低下  
在庫指数 前月比 1.8%  
13か月連続上昇

情報通信機械工業



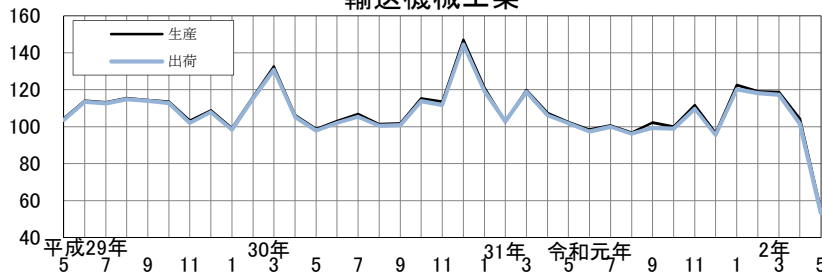
生産指数 前月比  $\Delta$  5.3%  
2か月連続低下  
出荷指数 前月比  $\Delta$  10.2%  
2か月連続低下  
在庫指数 前月比 12.7%  
3か月ぶり上昇

電子部品・デバイス工業



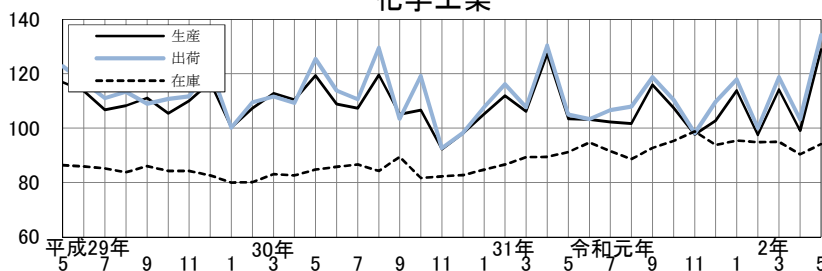
生産指数 前月比  $\Delta$  5.3%  
2か月ぶり低下  
出荷指数 前月比  $\Delta$  4.5%  
3か月ぶり低下  
在庫指数 前月比 1.0%  
2か月ぶり上昇

輸送機械工業



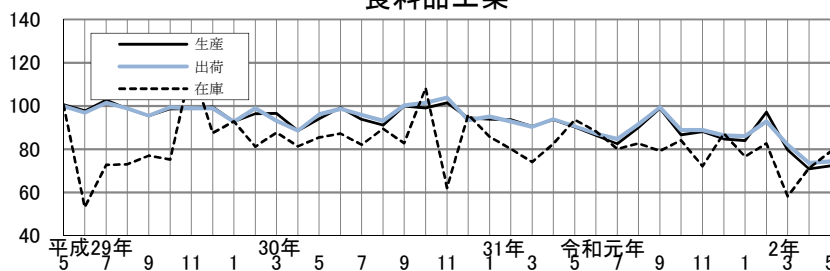
生産指数 前月比  $\Delta$  47.9%  
4か月連続低下  
出荷指数 前月比  $\Delta$  47.6%  
3か月連続低下

化学工業



生産指数 前月比 30.1%  
2か月ぶり上昇  
出荷指数 前月比 30.0%  
2か月ぶり上昇  
在庫指数 前月比 4.2%  
2か月ぶり上昇

食料品工業

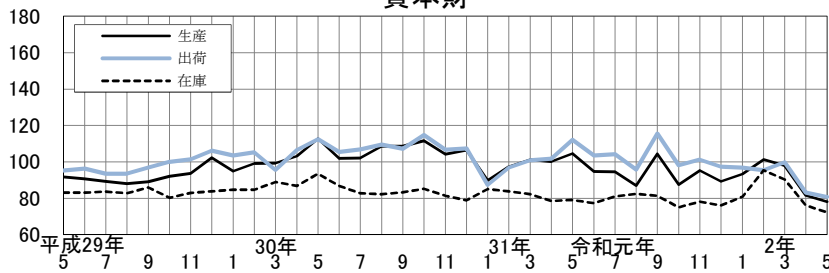


生産指数 前月比 2.0%  
2か月ぶり上昇  
出荷指数 前月比 1.0%  
3か月ぶり上昇  
在庫指数 前月比 10.7%  
2か月連続上昇

(4) 財別分類指数(季節調整済)の推移

平成27年=100.0

資本財

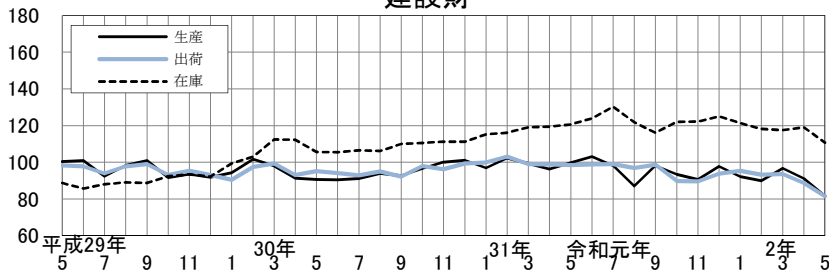


生産指数 前月比  $\Delta$  4.0%  
3か月連続低下

出荷指数 前月比  $\Delta$  2.9%  
2か月連続低下

在庫指数 前月比  $\Delta$  5.0%  
3か月連続低下

建設財

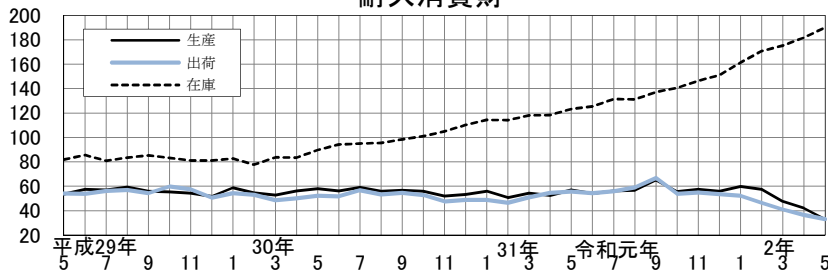


生産指数 前月比  $\Delta$  10.4%  
2か月連続低下

出荷指数 前月比  $\Delta$  8.1%  
2か月連続低下

在庫指数 前月比  $\Delta$  7.0%  
2か月ぶり低下

耐久消費財

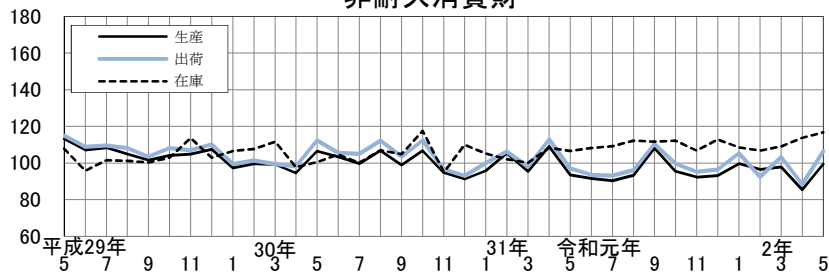


生産指数 前月比  $\Delta$  21.9%  
4か月連続低下

出荷指数 前月比  $\Delta$  9.6%  
6か月連続低下

在庫指数 前月比  $\Delta$  4.6%  
9か月連続上昇

非耐久消費財

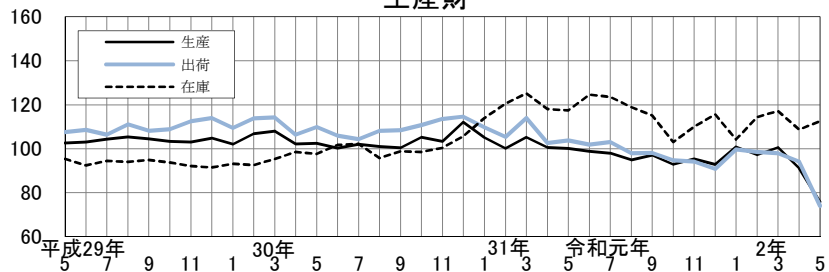


生産指数 前月比  $\Delta$  16.5%  
2か月ぶり上昇

出荷指数 前月比  $\Delta$  20.4%  
2か月ぶり上昇

在庫指数 前月比  $\Delta$  2.6%  
3か月連続上昇

生産財



生産指数 前月比  $\Delta$  16.8%  
2か月連続低下

出荷指数 前月比  $\Delta$  21.4%  
4か月連続低下

在庫指数 前月比  $\Delta$  3.4%  
2か月ぶり上昇



### 3 統計表

(1) 福島県・東北・全国の鉱工業指数

平成27年(2015年)=100.0

地域	福島県						東北						全国							
区分	生産		出荷		在庫		生産		出荷		在庫		生産		出荷		在庫			
品目数	208		208		120		327		327		213		487		487		348			
ウエイト	10000.0		10000.0		10000.0		10000.0		10000.0		10000.0		10000.0		10000.0		10000.0			
原指数																			原指数	
	前年(同月)比	前年(同月)比	前年(同月)比	前年(同月)比	前年(同月)比	前年(同月)比	前年(同月)比	前年(同月)比	前年(同月)比	前年(同月)比	前年(同月)比	前年(同月)比	前年(同月)比	前年(同月)比	前年(同月)比	前年(同月)比	前年(同月)比	前年(同月)比	前年(同月)比	
平成29年平均	98.9	0.5	102.3	4.0	94.8	△ 12.1	103.5	2.4	103.9	3.0	99.1	△ 4.3	103.1	3.1	102.2	2.5	99.4	0.3	2017年平均	
平成30年平均	99.4	0.5	103.4	1.1	98.7	4.1	103.1	△ 0.4	103.7	△ 0.2	102.0	2.9	104.2	1.1	103.0	0.8	102.0	2.6	2018年平均	
令和元年平均	94.5	△ 4.9	97.1	△ 6.1	116.6	18.1	99.6	△ 3.4	100.4	△ 3.2	110.8	8.6	101.1	△ 3.0	100.2	△ 2.7	103.6	1.6	2019年平均	
令和元年5月	91.6	△ 5.8	94.0	△ 6.7	115.1	20.5	97.6	△ 4.2	97.4	△ 4.4	113.6	7.7	98.0	△ 1.9	95.4	△ 1.6	105.1	1.5	2019年5月	
6月	95.1	△ 5.6	97.1	△ 6.9	121.4	24.9	97.3	△ 5.6	97.5	△ 6.7	111.9	9.8	101.4	△ 3.9	99.5	△ 4.9	105.0	3.0	6月	
7月	98.7	△ 3.4	101.8	△ 1.8	123.4	24.1	103.1	△ 2.0	102.9	△ 1.7	112.5	10.1	107.0	0.8	105.5	2.1	106.3	2.4	7月	
8月	83.2	△ 11.8	86.8	△ 11.5	119.9	21.1	90.9	△ 7.6	92.3	△ 6.8	112.7	9.0	92.8	△ 5.5	92.9	△ 5.0	106.2	2.4	8月	
9月	96.4	△ 0.5	99.8	△ 1.4	116.5	14.9	104.5	1.7	104.6	2.5	113.9	9.7	105.0	1.2	105.2	2.1	102.5	0.9	9月	
10月	93.2	△ 11.4	94.9	△ 12.0	104.3	3.1	99.5	△ 7.2	99.5	△ 7.3	111.2	7.5	100.4	△ 8.2	99.0	△ 7.6	104.6	2.5	10月	
11月	91.8	△ 7.9	92.1	△ 11.4	106.9	6.3	101.7	△ 3.1	102.9	△ 3.5	111.7	8.0	99.4	△ 8.5	98.0	△ 8.0	104.9	1.5	11月	
12月	95.5	△ 8.7	94.0	△ 10.8	117.4	8.3	101.4	△ 2.5	101.8	△ 3.0	113.0	6.7	100.7	△ 3.7	100.6	△ 3.8	101.7	1.2	12月	
令和2年1月	91.7	△ 1.7	90.8	△ 4.4	112.8	△ 3.8	96.5	2.0	97.3	0.8	115.1	6.4	93.5	△ 2.9	91.7	△ 3.7	107.5	3.6	2020年1月	
2月	91.6	△ 3.3	90.8	△ 6.0	120.8	△ 0.3	98.2	△ 1.3	99.1	△ 2.7	115.5	7.4	94.6	△ 5.3	94.5	△ 5.1	105.2	1.6	2月	
3月	104.4	△ 2.1	107.3	△ 8.3	120.9	△ 1.3	107.8	△ 0.2	108.0	△ 0.9	115.0	8.4	105.3	△ 5.2	104.9	△ 6.5	101.8	2.9	3月	
4月	82.9	△ 11.6	85.2	△ 11.7	110.9	△ 2.1	91.6	△ 5.8	93.3	△ 5.3	116.2	8.2	85.8	△ 15.0	82.6	△ 16.6	103.9	2.7	4月	
5月	72.2	△ 21.2	71.4	△ 24.0	115.5	0.3	82.0	△ 16.0	80.8	△ 17.0	124.4	9.5	72.2	△ 26.3	69.8	△ 26.8	104.6	△ 0.5	5月	
季節調整指数																			季節調整指数	
	前期(月)比	前期(月)比	前期(月)比	前期(月)比	前期(月)比	前期(月)比	前期(月)比	前期(月)比	前期(月)比	前期(月)比	前期(月)比	前期(月)比	前期(月)比	前期(月)比	前期(月)比	前期(月)比	前期(月)比	前期(月)比	前期(月)比	
平成31年Ⅰ期	98.6	△ 2.5	102.0	△ 2.5	117.1	14.4	100.8	△ 1.9	101.6	△ 2.1	107.6	3.2	102.8	△ 2.1	101.6	△ 1.7	102.9	0.9	2019年Ⅰ期	
Ⅱ期	96.1	△ 2.5	99.0	△ 2.9	118.4	1.1	101.3	0.5	102.4	0.8	111.1	3.3	102.8	0.0	101.4	△ 0.2	103.9	1.0	Ⅱ期	
令和元年Ⅲ期	94.0	△ 2.2	97.5	△ 1.5	119.1	0.6	99.8	△ 1.5	101.0	△ 1.4	112.6	1.4	101.7	△ 1.1	101.3	△ 0.1	103.9	0.0	Ⅲ期	
Ⅳ期	90.7	△ 3.5	91.4	△ 6.3	112.0	△ 6.0	98.4	△ 1.4	99.1	△ 1.9	112.0	△ 0.5	98.0	△ 3.6	97.3	△ 3.9	103.9	0.0	Ⅳ期	
令和2年Ⅰ期	95.9	5.7	94.8	3.7	115.0	2.7	101.5	3.2	101.2	2.1	115.6	3.2	98.4	0.4	96.7	△ 0.6	105.7	1.7	2020年Ⅰ期	
令和元年5月	96.4	△ 1.1	100.0	△ 0.2	116.5	△ 0.1	103.9	2.0	105.4	1.7	110.4	0.2	104.2	1.5	102.8	0.8	103.8	0.4	2019年5月	
6月	94.3	△ 2.2	96.7	△ 3.3	122.0	4.7	98.2	△ 5.5	98.3	△ 6.7	112.7	2.1	101.5	△ 2.6	99.5	△ 3.2	104.4	0.6	6月	
7月	93.8	△ 0.5	98.2	1.6	122.4	0.3	100.0	1.8	100.0	1.7	114.1	1.2	102.2	0.7	102.0	2.5	104.3	△ 0.1	7月	
8月	90.8	△ 3.2	94.5	△ 3.8	118.8	△ 2.9	97.6	△ 2.4	100.6	0.6	111.1	△ 2.6	100.5	△ 1.7	100.0	△ 2.0	104.2	△ 0.1	8月	
9月	97.4	7.3	99.8	5.6	116.0	△ 2.4	101.8	4.3	102.4	1.8	112.6	1.4	102.4	1.9	101.8	1.8	103.3	△ 0.9	9月	
10月	90.8	△ 6.8	92.7	△ 7.1	106.8	△ 7.9	98.0	△ 3.7	98.9	△ 3.4	110.9	△ 1.5	98.3	△ 4.0	98.2	△ 3.5	104.1	0.8	10月	
11月	91.2	0.4	92.1	△ 0.6	111.7	4.6	100.1	2.1	101.4	2.5	111.9	0.9	97.7	△ 0.6	96.8	△ 1.4	103.6	△ 0.5	11月	
12月	90.1	△ 1.2	89.5	△ 2.8	117.6	5.3	97.1	△ 3.0	96.9	△ 4.4	113.2	1.2	97.9	0.2	97.0	0.2	104.0	0.4	12月	
令和2年1月	97.1	7.8	96.6	7.9	108.6	△ 7.7	101.6	4.6	101.8	5.1	113.6	0.4	99.8	1.9	97.9	0.9	106.2	2.1	2020年1月	
2月	94.8	△ 2.4	93.0	△ 3.7	117.0	7.7	104.8	3.1	105.6	3.7	114.2	0.5	99.5	△ 0.3	98.9	1.0	104.4	△ 1.7	2月	
3月	95.9	1.2	94.8	1.9	119.5	2.1	98.1	△ 6.4	96.3	△ 8.8	118.9	4.1	95.8	△ 3.7	93.2	△ 5.8	106.4	1.9	3月	
4月	84.8	△ 11.6	87.0	△ 8.2	114.1	△ 4.5	94.4	△ 3.8	96.1	△ 0.2	119.2	0.3	86.4	△ 9.8	84.3	△ 9.5	106.1	△ 0.3	4月	
5月	77.1	△ 9.1	76.9	△ 11.6	116.9	2.5	88.2	△ 6.6	88.5	△ 7.9	120.9	1.4	78.7	△ 8.9	76.8	△ 8.9	103.3	△ 2.6	5月	

※ 年平均、四半期の数値は単純平均値

## (2) 福島県の業種別生産指数

業種分類 時系列	業種別										
	鉱工業	製造工業	鉄鋼業	非鉄金属工業	金属製品工業	汎用・生産用・業務用機械工業	電気機械工業	情報通信機械工業	電子部品・デバイス工業	輸送機械工業	窯業・土石製品工業
品目数	208	207	5	9	6	27	16	14	10	9	20
ウェイト	10000.0	9992.2	236.4	522.8	318.9	1353.9	394.1	932.6	885.6	1170.5	701.9
原指数											
平成29年平均	98.9	98.9	99.0	99.0	114.3	99.2	108.7	58.8	94.9	111.6	99.3
平成30年平均	99.4	99.4	105.1	94.6	126.0	105.8	114.5	56.7	100.2	111.6	90.8
令和元年平均	94.5	94.5	98.5	85.0	115.0	95.2	121.9	51.1	96.7	105.0	87.7
前年比(%)	△ 4.9	△ 4.9	△ 6.3	△ 10.1	△ 8.7	△ 10.0	6.5	△ 9.9	△ 3.5	△ 5.9	△ 3.4
令和元年5月	91.6	91.6	99.5	91.0	114.0	97.7	108.8	42.7	96.4	92.7	89.4
6月	95.1	95.1	103.8	95.2	134.2	94.3	110.2	51.9	97.4	101.7	90.8
7月	98.7	98.6	111.0	88.8	124.9	102.6	125.5	54.2	100.9	100.5	96.5
8月	83.2	83.1	80.2	84.0	99.5	78.3	107.2	47.4	91.7	83.7	73.6
9月	96.4	96.4	101.2	81.7	113.8	90.6	129.9	69.3	97.2	105.7	84.5
10月	93.2	93.2	101.1	81.5	111.9	97.1	124.3	43.8	92.1	101.8	77.6
11月	91.8	91.8	95.6	65.0	117.2	91.1	126.1	50.1	94.0	105.8	81.1
12月	95.5	95.5	84.9	84.1	123.3	88.6	124.3	51.3	95.2	105.1	92.2
令和2年1月	91.7	91.7	86.1	91.8	106.5	92.7	121.4	44.6	91.7	125.1	93.7
2月	91.6	91.6	93.7	95.9	108.7	84.6	120.7	42.4	92.6	121.1	89.4
3月	104.4	104.4	95.7	98.5	115.7	96.7	147.5	76.5	95.3	139.9	101.8
4月	82.9	82.8	73.4	88.0	89.1	78.7	122.3	29.2	99.5	94.9	92.7
5月	72.2	72.2	47.5	77.8	91.0	65.9	78.9	26.2	92.1	50.3	78.2
前年同月比(%)	△ 21.2	△ 21.2	△ 52.3	△ 14.5	△ 20.2	△ 32.5	△ 27.5	△ 38.6	△ 4.5	△ 45.7	△ 12.5
季節調整済指数											
平成31年Ⅰ期	98.6	98.5	102.5	89.9	113.2	102.4	120.6	46.9	101.7	114.4	95.5
Ⅱ期	96.1	96.1	103.9	85.3	118.7	101.0	118.7	50.9	98.4	102.8	93.4
令和元年Ⅲ期	94.0	93.9	98.0	83.5	112.3	92.9	126.4	57.4	95.2	99.9	83.0
Ⅳ期	90.7	90.7	90.8	81.2	117.1	88.3	122.3	49.9	92.2	102.6	80.7
令和2年Ⅰ期	95.9	95.9	94.5	93.4	111.5	94.5	120.5	46.7	94.0	120.0	97.3
前期比(%)	5.7	5.7	4.1	15.0	△ 4.8	7.0	△ 1.5	△ 6.4	2.0	17.0	20.6
令和元年5月	96.4	96.4	109.1	88.4	118.4	104.7	120.9	51.0	99.9	102.6	93.5
6月	94.3	94.3	100.5	94.2	128.3	96.4	113.2	53.9	96.4	98.4	92.5
7月	93.8	93.7	100.6	84.2	114.5	95.0	123.5	53.3	95.7	100.6	87.3
8月	90.8	90.5	95.6	84.3	109.9	89.9	121.6	52.8	94.1	96.8	77.0
9月	97.4	97.4	97.8	82.0	112.5	93.9	134.0	66.2	95.9	102.2	84.8
10月	90.8	90.8	93.4	86.4	108.9	88.6	119.0	46.3	89.3	100.0	72.3
11月	91.2	91.2	91.5	75.4	115.3	88.9	126.6	53.0	93.5	111.5	79.1
12月	90.1	90.1	87.6	81.8	127.2	87.4	121.4	50.5	93.9	96.4	90.6
令和2年1月	97.1	97.0	97.1	91.6	113.1	94.3	124.0	47.4	93.4	122.5	94.8
2月	94.8	94.8	96.8	95.4	109.0	100.0	116.5	42.9	94.9	119.0	93.4
3月	95.9	95.9	89.5	93.1	112.3	89.3	121.0	49.9	93.6	118.6	103.6
4月	84.8	84.7	70.6	86.5	87.3	78.4	125.1	34.2	101.6	104.2	95.1
5月	77.1	77.1	53.5	75.6	96.2	72.0	90.9	32.4	96.2	54.3	84.5
前月比(%)	△ 9.1	△ 9.0	△ 24.2	△ 12.6	10.2	△ 8.2	△ 27.3	△ 5.3	△ 5.3	△ 47.9	△ 11.1

化学工業	プラスチック製品工業	パルプ・紙・紙加工品工業	繊維工業	食品工業	その他工業	ゴム、皮革製品工業	印刷業	木材・木製品工業	その他製品工業	鉱業	品目数
1101.7	282.3	240.3	195.2	794.2	861.8	705.0	13.8	67.0	76.0	7.8	ウェイト
											原指数
110.9	107.4	110.3	89.9	99.0	98.5	98.4	116.2	94.1	99.6	106.8	2017年平均
106.6	109.4	110.0	83.4	95.7	101.0	100.6	108.6	106.3	99.1	109.6	2018年平均
106.6	107.8	106.9	81.9	89.2	98.1	98.1	102.3	102.6	93.1	111.1	2019年平均
0.0	△ 1.5	△ 2.8	△ 1.8	△ 6.8	△ 2.9	△ 2.5	△ 5.8	△ 3.5	△ 6.1	1.4	前年比(%)
104.6	104.8	106.8	80.1	87.8	93.7	93.0	108.9	105.0	87.3	108.3	2019年5月
101.6	113.2	108.8	81.8	90.4	101.1	102.4	101.8	105.0	85.3	105.9	6月
101.1	115.9	117.4	80.4	97.8	108.8	110.0	102.0	105.4	101.3	114.7	7月
92.3	96.0	106.3	66.1	90.9	85.4	85.4	83.6	90.8	80.9	106.9	8月
109.6	108.7	108.8	88.3	86.8	103.4	104.6	93.3	98.6	98.3	114.1	9月
115.7	101.1	108.2	82.8	82.9	102.7	105.7	91.5	95.2	84.0	106.7	10月
103.4	110.2	109.9	73.0	87.1	98.2	100.6	107.4	95.5	77.0	116.6	11月
109.3	107.4	104.8	87.0	116.7	88.6	86.6	98.7	97.7	97.0	112.3	12月
112.5	93.9	94.3	67.0	59.6	83.5	82.3	91.7	98.6	79.6	109.0	2020年1月
109.9	103.6	92.6	76.4	70.8	89.1	88.1	106.1	91.0	94.2	105.4	2月
121.2	105.4	108.1	75.5	80.5	98.1	94.3	186.4	105.1	110.7	99.0	3月
84.5	97.9	94.7	104.5	76.8	75.3	68.5	175.5	94.0	103.8	97.3	4月
127.3	83.5	86.8	61.6	68.4	57.5	51.2	158.0	87.2	71.3	84.6	5月
21.7	△ 20.3	△ 18.7	△ 23.1	△ 22.1	△ 38.6	△ 44.9	45.1	△ 17.0	△ 18.3	△ 21.9	前年同月比(%)
											季節調整済指数
107.7	111.3	109.2	82.9	92.7	100.6	99.8	103.6	111.8	98.0	110.2	2019年Ⅰ期
111.3	109.4	107.6	81.6	90.0	99.8	99.5	103.8	106.0	95.7	114.1	Ⅱ期
106.6	109.0	107.9	82.8	90.5	99.0	98.9	104.9	100.4	96.3	113.9	Ⅲ期
102.6	101.9	103.8	79.0	86.6	93.8	94.6	97.3	95.1	84.3	107.0	Ⅳ期
108.5	105.8	106.7	68.9	87.0	92.5	91.1	118.6	102.8	90.4	106.2	2020年Ⅰ期
5.8	3.8	2.8	△ 12.8	0.5	△ 1.4	△ 3.7	21.9	8.1	7.2	△ 0.7	前期比(%)
103.5	108.5	108.1	80.1	90.2	100.0	99.8	104.6	105.3	96.0	113.0	2019年5月
103.2	111.0	106.2	83.5	86.3	98.3	98.6	99.5	103.2	92.1	111.7	6月
102.3	109.3	106.0	85.0	82.5	100.8	101.2	102.5	101.7	95.5	111.8	7月
101.7	108.2	106.0	76.6	90.0	96.7	96.2	108.3	98.5	94.6	113.1	8月
115.9	109.4	111.7	86.8	99.0	99.5	99.4	103.8	100.9	98.9	116.9	9月
107.5	96.3	103.7	78.2	86.7	96.2	98.1	98.9	93.6	86.8	100.0	10月
97.7	105.5	104.2	73.3	88.2	94.0	96.3	97.6	93.2	77.0	113.3	11月
102.7	103.9	103.4	85.6	84.8	91.1	89.5	95.4	98.4	89.0	107.8	12月
113.8	103.4	106.4	67.6	84.0	93.5	92.5	116.5	103.4	87.1	112.7	2020年1月
97.6	109.9	105.3	71.0	97.2	91.4	90.1	113.3	98.7	94.6	113.6	2月
114.1	104.0	108.4	68.2	79.7	92.5	90.6	125.9	106.3	89.4	92.3	3月
99.1	92.0	91.4	108.5	70.9	73.5	67.1	167.6	86.4	103.3	96.7	4月
128.9	88.9	89.6	64.3	72.3	61.9	55.4	158.9	86.0	81.2	92.4	5月
30.1	△ 3.4	△ 2.0	△ 40.7	2.0	△ 15.8	△ 17.4	△ 5.2	△ 0.5	△ 21.4	△ 4.4	前月比(%)

## (3) 福島県の業種別出荷指数

業種分類 時系列	業種別										
	鉱工業	製造工業	鉄鋼業	非鉄金属工業	金属製品工業	汎用・生産用・業務用機械工業	電気機械工業	情報通信機械工業	電子部品・デバイス工業	輸送機械工業	窯業・土石製品工業
品 目 数	208	207	5	9	6	27	16	14	10	9	20
ウ エ イ ト	10000.0	9994.1	144.2	851.8	183.8	1150.9	708.0	1252.0	973.4	1090.7	497.9
原 指 数											
平成29年平均	102.3	102.3	96.0	94.4	113.3	100.6	150.8	72.5	98.4	111.0	95.2
平成30年平均	103.4	103.4	104.6	89.7	125.0	102.7	165.5	73.4	104.6	110.4	90.7
令和元年平均	97.1	97.1	101.0	79.4	114.4	91.2	146.9	70.5	101.3	103.8	87.9
前年比(%)	△ 6.1	△ 6.1	△ 3.4	△ 11.5	△ 8.5	△ 11.2	△ 11.2	△ 4.0	△ 3.2	△ 6.0	△ 3.1
令和元年5月	94.0	93.9	103.5	83.6	114.8	93.1	141.9	62.4	103.4	91.9	85.6
6月	97.1	97.1	105.3	90.0	130.9	90.3	140.2	72.6	97.1	100.5	90.8
7月	101.8	101.8	113.9	93.0	125.5	97.8	148.9	72.6	103.4	100.1	99.7
8月	86.8	86.8	85.9	73.8	100.3	77.9	110.5	68.3	99.3	83.1	81.8
9月	99.8	99.8	102.2	78.6	111.9	86.9	127.4	98.6	105.1	104.9	89.5
10月	94.9	94.9	103.7	74.7	111.9	92.2	125.5	62.3	103.4	100.8	88.9
11月	92.1	92.1	97.0	61.1	115.7	85.8	135.1	66.2	97.7	104.5	84.8
12月	94.0	94.0	89.3	70.7	118.9	82.5	120.8	71.0	93.8	103.7	83.6
令和2年1月	90.8	90.8	91.3	88.3	107.0	85.6	114.6	59.5	100.2	122.7	76.0
2月	90.8	90.8	95.5	92.7	107.8	78.8	123.1	54.6	91.5	118.8	79.5
3月	107.3	107.3	96.7	97.6	112.6	88.3	155.6	94.0	100.9	136.9	84.5
4月	85.2	85.2	75.6	87.7	86.4	72.2	108.9	40.7	107.0	92.8	82.4
5月	71.4	71.4	51.1	76.3	88.0	65.1	62.9	36.3	97.1	49.2	68.9
前年同月比(%)	△ 24.0	△ 24.0	△ 50.6	△ 8.7	△ 23.3	△ 30.1	△ 55.7	△ 41.8	△ 6.1	△ 46.5	△ 19.5
季節調整済指数											
平成31年Ⅰ期	102.0	102.0	104.5	84.7	114.0	98.7	176.6	61.6	104.7	113.6	91.9
Ⅱ期	99.0	99.0	106.4	79.2	118.4	95.5	151.5	73.7	103.5	101.8	90.7
令和元年Ⅲ期	97.5	97.5	100.6	80.0	110.9	89.3	136.8	80.3	100.7	98.4	90.0
Ⅳ期	91.4	91.5	93.9	74.2	115.7	84.2	122.1	68.3	96.8	101.3	80.7
令和2年Ⅰ期	94.8	94.8	97.0	90.6	111.5	86.9	118.6	59.0	98.3	118.6	84.1
前期比(%)	3.7	3.6	3.3	22.1	△ 3.6	3.2	△ 2.9	△ 13.6	1.5	17.1	4.2
令和元年5月	100.0	100.0	111.8	83.9	118.5	96.9	157.9	77.2	106.9	101.9	91.3
6月	96.7	96.7	101.8	87.7	125.6	91.9	147.8	75.4	96.8	97.4	90.7
7月	98.2	98.1	103.6	83.1	113.5	91.6	151.5	76.2	97.9	99.9	94.2
8月	94.5	94.5	100.4	77.5	110.0	88.7	127.0	75.3	102.5	96.1	88.4
9月	99.8	99.8	97.9	79.3	109.2	87.5	131.8	89.5	101.6	99.3	87.3
10月	92.7	92.8	95.9	75.5	109.7	85.2	128.5	64.2	98.7	98.9	81.0
11月	92.1	92.1	94.2	72.2	113.4	84.7	123.6	70.2	97.4	109.6	79.8
12月	89.5	89.5	91.5	75.0	124.1	82.6	114.2	70.4	94.2	95.4	81.4
令和2年1月	96.6	96.6	100.3	89.3	113.7	88.4	113.2	62.1	103.2	120.3	82.5
2月	93.0	93.0	99.4	91.3	110.8	89.5	126.5	50.8	91.8	118.1	85.6
3月	94.8	94.8	91.4	91.2	109.9	82.7	116.1	64.1	99.8	117.3	84.2
4月	87.0	87.0	75.0	83.7	85.8	70.9	119.1	49.8	108.0	101.7	82.5
5月	76.9	77.0	56.6	77.3	92.9	69.4	71.6	44.7	103.1	53.3	75.1
前月比(%)	△ 11.6	△ 11.5	△ 24.5	△ 7.6	8.3	△ 2.1	△ 39.9	△ 10.2	△ 4.5	△ 47.6	△ 9.0

平成27年(2015年)=100.0

											品 目 数
化学工業	プラスチック製品工業	パルプ・紙・紙加工品工業	繊維工業	食料品工業	その他工業	ゴム、皮革製品工業	印刷業	木材・木製品工業	その他製品工業	鉱業	
30	8	7	12	20	14	6	1	2	5	1	
941.0	279.6	372.3	112.1	688.3	748.1	514.2	89.9	67.7	76.3	5.9	
											原 指 数
114.5	91.4	111.0	96.4	98.6	102.1	101.3	116.2	94.0	98.0	113.0	2017年平均
109.6	92.2	111.1	89.5	96.3	103.8	104.0	108.6	104.0	96.4	118.0	2018年平均
109.7	91.7	107.3	86.0	90.2	99.0	99.1	102.3	101.4	91.6	116.3	2019年平均
0.1	△ 0.5	△ 3.4	△ 3.9	△ 6.3	△ 4.6	△ 4.7	△ 5.8	△ 2.5	△ 5.0	△ 1.4	前年比(%)
101.8	88.6	103.1	82.3	89.4	97.3	95.6	108.9	105.1	88.4	113.3	2019年5月
100.9	95.0	106.9	85.5	94.0	100.8	101.5	101.8	108.4	88.4	114.5	6月
106.8	94.3	119.3	89.8	98.7	108.7	112.4	102.0	109.1	91.6	121.6	7月
100.6	82.2	106.5	79.5	91.6	84.6	83.6	83.6	97.0	81.6	104.9	8月
113.6	91.7	108.4	90.1	87.9	102.3	104.1	93.3	100.9	102.1	120.4	9月
119.4	87.6	113.2	79.0	85.0	100.1	105.1	91.5	95.7	80.3	109.8	10月
100.4	94.4	112.3	78.0	87.7	97.6	98.2	107.4	101.1	79.0	123.1	11月
113.0	94.0	107.5	77.8	113.7	92.5	90.4	98.7	94.7	97.1	109.6	12月
109.8	81.4	93.1	84.4	61.2	85.4	83.6	91.7	96.8	80.3	110.1	2020年1月
109.3	91.7	97.5	71.5	72.4	90.8	87.9	106.1	90.2	92.4	103.4	2月
127.0	96.8	108.9	89.8	83.2	108.9	97.6	186.4	93.6	108.0	103.9	3月
104.1	92.2	99.4	99.6	79.9	87.7	74.0	175.5	97.5	67.5	102.8	4月
126.0	79.7	78.9	74.8	71.8	65.9	47.9	158.0	85.0	61.6	87.0	5月
23.8	△ 10.0	△ 23.5	△ 9.1	△ 19.7	△ 32.3	△ 49.9	45.1	△ 19.1	△ 30.3	△ 23.2	前年同月比(%)
											季節調整済指数
110.5	93.9	108.7	88.5	92.8	102.1	102.5	104.4	104.9	94.2	113.9	2019年Ⅰ期
112.9	93.5	107.5	84.1	90.6	101.3	100.9	103.4	105.2	94.8	121.5	Ⅱ期
111.1	90.9	108.3	87.6	91.9	99.4	99.6	104.0	99.5	93.7	117.1	Ⅲ期
106.1	88.8	105.4	83.2	88.0	94.2	94.7	97.4	96.5	84.9	111.7	Ⅳ期
112.2	92.9	108.4	74.0	87.0	95.4	91.7	118.2	100.5	87.7	107.6	2020年Ⅰ期
5.7	4.6	2.8	△ 11.1	△ 1.1	1.3	△ 3.2	21.4	4.1	3.3	△ 3.7	前期比(%)
105.0	90.4	107.2	85.4	90.7	101.8	101.9	104.4	102.9	94.7	115.9	2019年5月
103.3	97.0	106.7	87.6	87.3	99.8	100.0	99.2	104.3	93.1	117.1	6月
106.6	91.7	108.5	91.3	84.7	100.5	103.2	102.7	99.9	89.4	118.7	7月
107.9	88.6	107.7	85.1	91.6	97.4	95.0	106.0	100.2	94.3	112.9	8月
118.8	92.5	108.8	86.3	99.4	100.3	100.5	103.4	98.3	97.4	119.7	9月
110.4	84.7	106.0	80.7	88.8	95.4	96.8	99.3	93.9	86.1	103.8	10月
98.2	91.1	105.6	83.1	88.8	94.0	94.6	97.3	99.6	78.8	119.9	11月
109.7	90.5	104.5	85.9	86.3	93.2	92.8	95.7	96.0	89.9	111.5	12月
117.9	90.8	108.3	87.9	86.0	96.0	92.2	116.8	106.6	85.9	112.6	2020年1月
100.0	96.7	109.7	59.9	92.8	93.0	90.0	111.3	100.4	91.2	112.6	2月
118.7	91.2	107.3	74.1	82.1	97.3	93.0	126.4	94.5	86.0	97.7	3月
103.2	84.4	96.7	96.0	73.6	86.7	72.6	167.1	94.8	71.1	102.2	4月
134.2	82.9	84.1	78.9	74.3	70.8	52.4	158.0	84.6	68.1	92.7	5月
30.0	△ 1.8	△ 13.0	△ 17.8	1.0	△ 18.3	△ 27.8	△ 5.4	△ 10.8	△ 4.2	△ 9.3	前月比(%)

## (4) 福島県の業種別在庫指数

業種分類 時系列	業種別										
	鉱工業	製造工業	鉄鋼業	非鉄金属工業	金属製品工業	汎用・生産用・業務用機械工業	電気機械工業	情報通信機械工業	電子部品・デバイス工業	輸送機械工業	窯業・土石製品工業
品 目 数	120	119	3	5	1	6	7	8	2	-	18
ウ エ イ ト	10000.0	9999.0	136.6	1221.6	33.9	595.4	503.2	721.8	2587.6	-	928.7
原 指 数											
平成29年平均	94.8	94.8	104.6	73.7	61.5	108.0	144.8	51.9	93.1	-	109.4
平成30年平均	98.7	98.7	125.6	74.8	30.8	117.7	158.6	49.7	93.3	-	141.4
令和元年平均	116.6	116.6	120.3	83.8	30.8	158.9	83.7	43.3	153.2	-	148.7
前年比(%)	18.1	18.1	△ 4.2	12.0	0.0	35.0	△ 47.2	△ 12.9	64.2	-	5.2
令和元年5月	115.1	115.1	126.4	86.6	30.8	149.6	81.7	39.7	145.8	0.0	162.3
6月	121.4	121.4	115.8	89.9	30.8	159.5	76.6	40.9	165.2	0.0	162.7
7月	123.4	123.4	125.1	75.4	30.8	161.1	72.2	48.2	178.6	0.0	160.8
8月	119.9	119.9	113.2	90.0	30.8	161.2	72.7	45.6	163.0	0.0	153.8
9月	116.5	116.5	109.9	84.3	30.8	167.1	83.3	44.8	150.1	0.0	145.1
10月	104.3	104.3	112.4	83.1	30.8	171.6	83.2	38.5	110.8	0.0	129.1
11月	106.9	106.9	113.9	71.4	30.8	178.1	75.8	42.1	124.2	0.0	122.3
12月	117.4	117.4	109.7	80.5	30.8	186.4	73.2	39.0	159.4	0.0	124.9
令和2年1月	112.8	112.8	103.0	83.0	30.8	197.6	69.1	43.8	131.9	0.0	128.0
2月	120.8	120.8	103.0	85.1	30.8	205.6	62.3	52.2	157.6	0.0	126.1
3月	120.9	120.9	102.6	84.7	30.8	218.3	48.7	44.5	159.1	0.0	131.2
4月	110.9	110.9	100.5	83.7	30.8	228.0	60.0	36.2	132.5	0.0	133.5
5月	115.5	115.5	97.3	92.0	30.8	226.9	68.0	40.5	134.1	0.0	134.1
前年同月比(%)	0.3	0.3	△ 23.0	6.2	0.0	51.7	△ 16.8	2.0	△ 8.0	-	△ 17.4
季節調整済指数											
平成31年Ⅰ期	117.1	117.1	129.6	88.5	34.2	140.8	116.5	46.6	155.2	-	154.9
Ⅱ期	118.4	118.4	122.7	85.9	28.8	149.4	68.0	43.2	156.3	-	160.3
令和元年Ⅲ期	119.1	119.1	115.4	77.6	28.9	165.1	74.3	44.8	165.7	-	150.8
Ⅳ期	112.0	112.0	113.5	84.1	32.0	181.2	73.8	38.6	136.6	-	128.6
令和2年Ⅰ期	115.0	115.0	103.3	85.4	34.2	203.0	61.1	48.4	143.9	-	128.7
前期比(%)	2.7	2.7	△ 9.0	1.5	6.9	12.0	△ 17.2	25.4	5.3	-	0.1
令和元年5月	116.5	116.5	124.7	83.3	28.2	151.6	87.6	41.0	143.7	0.0	160.1
6月	122.0	122.0	118.0	87.2	28.2	156.3	75.3	43.3	170.6	0.0	161.4
7月	122.4	122.4	121.2	74.1	28.4	159.8	71.4	46.5	186.4	0.0	158.3
8月	118.8	118.8	111.6	83.3	29.7	163.8	72.8	43.4	160.6	0.0	150.4
9月	116.0	116.0	113.5	75.4	28.7	171.8	78.7	44.6	150.0	0.0	143.8
10月	106.8	106.7	115.4	86.8	30.4	174.8	75.0	38.7	115.4	0.0	130.5
11月	111.7	111.7	114.6	84.0	31.3	180.2	74.1	40.5	138.6	0.0	126.1
12月	117.6	117.6	110.6	81.4	34.3	188.5	72.4	36.7	155.7	0.0	129.1
令和2年1月	108.6	108.6	104.1	81.4	37.4	198.2	66.6	41.7	120.9	0.0	128.1
2月	117.0	117.0	103.4	88.6	32.7	201.9	58.1	52.3	155.4	0.0	126.9
3月	119.5	119.5	102.5	86.1	32.6	208.9	58.6	51.1	155.5	0.0	131.1
4月	114.1	114.1	96.8	88.4	30.0	225.8	66.5	37.1	130.9	0.0	133.0
5月	116.9	116.9	96.0	88.5	28.2	229.9	72.9	41.8	132.2	0.0	132.2
前月比(%)	2.5	2.5	△ 0.8	0.1	△ 6.0	1.8	9.6	12.7	1.0	-	△ 0.6

平成27年(2015年)=100.0

化学工業	プラスチック製品工業	パルプ・紙・紙加工工業	繊維工業	食品工業	その他工業	ゴム、皮革製品工業	印刷業	木材・木製品工業	その他製品工業	鉱業	品目数
1655.2	562.3	323.5	197.6	248.4	283.2	190.9	-	64.7	27.6	1.0	ウェイト
85.9	122.8	120.3	141.7	80.5	90.6	86.9	-	100.5	93.2	84.2	原指数
83.6	127.3	117.4	117.0	85.2	95.8	90.6	-	108.7	101.2	100.4	2017年平均
91.4	143.7	131.5	102.9	82.3	99.6	88.2	-	123.5	122.8	108.1	2018年平均
9.3	12.9	12.0	△ 12.1	△ 3.4	4.0	△ 2.6	-	13.6	21.3	7.7	前年比(%)
91.1	137.7	142.3	79.0	90.4	99.3	87.0	0.0	130.1	111.9	94.4	2019年5月
95.4	137.9	147.4	84.8	75.2	94.7	86.5	0.0	127.1	75.3	108.8	6月
94.2	142.9	139.2	93.4	72.6	97.3	77.4	0.0	124.0	172.4	107.7	7月
90.1	146.9	136.4	97.5	78.7	97.6	87.0	0.0	120.8	116.8	110.9	8月
90.6	159.3	142.4	95.2	69.2	97.6	88.5	0.0	121.5	105.0	112.0	9月
91.8	151.0	131.6	107.9	74.2	98.6	88.5	0.0	120.8	116.0	114.7	10月
95.8	150.8	131.4	111.3	73.1	103.3	97.8	0.0	120.2	101.9	118.7	11月
92.4	147.9	125.6	142.8	85.9	101.3	88.1	0.0	120.2	147.9	126.8	12月
97.2	159.7	135.6	115.8	81.5	104.7	94.4	0.0	124.5	129.6	126.1	2020年1月
100.0	160.4	125.9	103.5	95.9	114.1	105.8	0.0	126.4	142.9	118.4	2月
100.8	157.5	126.7	115.0	72.4	115.7	98.2	0.0	134.5	192.9	118.4	3月
83.7	146.1	108.0	122.4	79.0	117.4	90.9	0.0	129.2	272.8	125.8	4月
94.1	136.6	139.0	137.5	76.1	122.5	102.0	0.0	135.2	234.5	136.0	5月
3.3	△ 0.8	△ 2.3	74.1	△ 15.8	23.4	17.2	-	3.9	109.6	44.1	前年同月比(%)
86.9	134.3	119.2	100.4	80.0	100.0	87.4	-	123.3	129.8	104.1	季節調整指数
91.8	143.6	135.8	101.3	88.1	100.2	90.7	-	125.4	101.8	97.9	2019年Ⅰ期
91.0	150.1	134.2	106.9	80.7	97.7	83.4	-	123.4	135.1	112.2	Ⅱ期
96.0	146.8	136.7	102.2	81.2	100.7	91.2	-	122.0	124.5	118.2	Ⅲ期
95.1	155.3	129.6	103.5	72.5	112.1	100.2	-	129.7	150.5	122.8	Ⅳ期
△ 0.9	5.8	△ 5.2	1.3	△ 10.7	11.3	9.9	-	6.3	20.9	3.9	2020年Ⅰ期
91.2	146.7	138.2	98.0	93.6	100.9	90.7	0.0	125.2	113.2	95.4	前期比(%)
94.8	140.7	140.4	100.4	88.3	96.8	89.3	0.0	124.1	73.2	105.5	2019年5月
91.6	143.9	133.1	108.3	80.2	97.5	76.7	0.0	124.7	172.0	109.0	6月
88.6	153.8	132.9	107.6	82.7	98.3	87.2	0.0	122.8	116.7	114.4	7月
92.7	152.7	136.5	104.7	79.2	97.4	86.2	0.0	122.8	116.5	113.2	8月
95.3	147.4	136.5	100.4	84.2	99.0	88.1	0.0	122.6	121.4	117.5	9月
98.8	144.4	136.6	98.9	72.1	102.2	98.0	0.0	121.6	104.5	117.9	10月
93.8	148.6	136.9	107.3	87.2	100.8	87.6	0.0	121.7	147.7	119.2	11月
95.5	160.3	129.1	94.7	76.6	104.3	92.6	0.0	126.7	133.7	127.1	12月
94.9	149.0	127.5	89.8	82.7	113.3	105.6	0.0	127.8	135.0	123.0	2020年1月
95.0	156.5	132.3	126.0	58.3	118.7	102.3	0.0	134.7	182.8	118.3	2月
90.4	154.1	111.5	142.9	71.2	112.3	86.4	0.0	124.9	259.9	122.2	3月
94.2	145.5	135.0	170.6	78.8	124.5	106.4	0.0	130.1	237.3	137.4	4月
4.2	△ 5.6	21.1	19.4	10.7	10.9	23.1	-	4.2	△ 8.7	12.4	5月
											前月比(%)

(5) 福島県の財別生産指数

平成27年(2015年)=100.0

財分類 時系列	生産財											品目数
	鉱工業	最終 需要財	投資財	資本財	建設財	消費財	耐久 消費財	非耐久 消費財	生産財	鉱工業用 生産財	その他用 生産財	
品目数	220	103	58	34	24	45	9	36	117	107	10	品目数
ウェイト	10000.0	3996.0	1770.9	1178.1	592.8	2225.1	702.2	1522.9	6004.0	5514.2	489.8	ウェイト
原指数												原指数
平成29年平均	98.9	91.9	93.7	91.9	97.2	90.6	56.2	106.4	103.5	104.1	96.8	2017年平均
平成30年平均	99.4	92.7	101.4	104.6	95.0	85.8	55.8	99.6	103.8	104.2	99.9	2018年平均
令和元年平均	94.5	88.8	95.3	94.8	96.3	83.6	55.6	96.6	98.3	98.5	96.1	2019年平均
前年比(%)	△ 4.9	△ 4.2	△ 6.0	△ 9.4	1.4	△ 2.6	△ 0.4	△ 3.0	△ 5.3	△ 5.5	△ 3.8	前年比(%)
令和元年5月	91.6	85.5	91.8	91.2	93.0	80.5	50.5	94.4	95.7	97.0	80.6	2019年5月
6月	95.1	88.4	95.5	90.5	105.4	82.8	55.1	95.6	99.6	100.5	90.1	6月
7月	98.7	93.3	100.8	98.5	105.5	87.3	60.5	99.7	102.2	103.5	87.8	7月
8月	83.2	78.2	76.0	75.1	77.9	79.9	52.1	92.7	86.5	87.9	70.9	8月
9月	96.4	93.9	100.3	102.0	96.8	88.9	66.4	99.3	98.1	98.2	96.3	9月
10月	93.2	89.5	93.2	90.1	99.5	86.6	60.1	98.8	95.6	95.4	98.6	10月
11月	91.8	86.0	93.1	91.6	95.9	80.3	60.3	89.5	95.7	94.8	105.9	11月
12月	95.5	94.6	96.5	94.5	100.4	93.1	57.0	109.8	96.1	95.5	102.5	12月
令和2年1月	91.7	78.6	89.1	92.5	82.3	70.2	53.3	77.9	100.4	101.3	90.4	2020年1月
2月	91.6	81.2	88.6	87.6	90.7	75.4	51.3	86.4	98.6	98.7	97.5	2月
3月	104.4	101.2	121.5	131.5	101.6	85.1	52.0	100.3	106.6	106.3	110.3	3月
4月	82.9	77.6	80.1	74.5	91.2	75.6	41.4	91.3	86.4	86.6	83.3	4月
5月	72.2	72.8	69.8	66.8	75.7	75.3	28.7	96.7	71.8	71.9	70.4	5月
前年同月比(%)	△ 21.2	△ 14.9	△ 24.0	△ 26.8	△ 18.6	△ 6.5	△ 43.2	2.4	△ 25.0	△ 25.9	△ 12.7	前年同月比(%)
季節調整済指数												季節調整済指数
平成31年Ⅰ期	98.6	89.9	97.6	96.2	99.6	84.3	53.6	98.9	103.5	104.0	97.6	2019年Ⅰ期
Ⅱ期	96.1	91.0	99.4	99.9	99.7	84.7	54.5	98.1	99.9	99.9	99.2	Ⅱ期
令和元年Ⅲ期	94.0	90.1	95.3	95.4	94.4	85.5	59.3	97.3	96.7	96.6	96.6	Ⅲ期
Ⅳ期	90.7	86.4	91.4	90.7	94.0	81.7	56.3	93.6	93.7	94.1	91.7	Ⅳ期
令和2年Ⅰ期	95.9	89.2	96.3	97.5	93.0	84.6	54.9	98.0	99.6	100.3	91.6	2020年Ⅰ期
前期比(%)	5.7	3.2	5.4	7.5	△ 1.1	3.5	△ 2.5	4.7	6.3	6.6	△ 0.1	前期比(%)
令和元年5月	96.4	90.5	102.2	104.6	99.7	82.2	56.9	93.5	100.2	100.6	94.3	2019年5月
6月	94.3	87.5	97.2	94.8	103.1	79.9	54.0	91.6	98.8	98.8	98.4	6月
7月	93.8	87.2	96.7	94.6	98.2	79.7	56.3	90.4	98.0	98.0	98.4	7月
8月	90.8	85.0	87.0	87.1	86.9	82.1	56.6	93.4	94.9	95.0	93.2	8月
9月	97.4	98.1	102.1	104.5	98.2	94.7	65.1	108.1	97.1	96.8	98.3	9月
10月	90.8	86.7	89.5	87.5	93.5	83.0	55.6	95.5	92.9	93.2	90.5	10月
11月	91.2	86.3	92.7	95.2	90.6	80.8	57.6	92.2	95.3	96.0	91.9	11月
12月	90.1	86.2	92.1	89.3	97.8	81.4	55.8	93.2	92.9	93.1	92.7	12月
令和2年1月	97.1	89.7	93.8	93.3	92.2	87.1	59.8	99.7	100.9	101.7	88.4	2020年1月
2月	94.8	88.8	97.2	101.2	90.0	85.0	57.4	96.4	97.2	97.9	88.8	2月
3月	95.9	89.1	97.8	97.9	96.7	81.8	47.6	97.9	100.6	101.2	97.7	3月
4月	84.8	77.4	85.1	81.5	91.2	72.0	42.0	85.4	91.1	91.8	84.4	4月
5月	77.1	78.9	79.0	78.2	81.7	79.4	32.8	99.5	75.8	75.2	82.4	5月
前月比(%)	△ 9.1	1.9	△ 7.2	△ 4.0	△ 10.4	10.3	△ 21.9	16.5	△ 16.8	△ 18.1	△ 2.4	前月比(%)



(6) 福島県の財別出荷指数

平成27年(2015年)=100.0

財分類	鉱工業											品目数
	最終 需要財	投資財	資本財		建設財	消費財	耐久消費財		非耐久消費財	生産財		
生産財			鉱工業用 生産財	その他用 生産財								
時系列	220	103	58	34	24	45	9	36	117	107	10	品目数
ウェイト	10000.0	3903.4	1727.3	1230.4	496.9	2176.1	753.2	1422.9	6096.6	5697.3	399.3	ウェイト
原指数												原指数
平成29年平均	102.3	93.2	97.1	97.4	96.4	90.1	54.7	108.8	108.1	108.7	99.3	2017年平均
平成30年平均	103.4	93.2	103.2	106.4	95.4	85.3	51.9	102.9	109.9	110.6	100.4	2018年平均
令和元年平均	97.1	90.8	99.5	100.7	96.6	83.8	54.3	99.4	101.2	101.5	96.7	2019年平均
前年比(%)	△ 6.1	△ 2.6	△ 3.6	△ 5.4	1.3	△ 1.8	4.6	△ 3.4	△ 7.9	△ 8.2	△ 3.7	前年比(%)
令和元年5月	94.0	87.2	93.3	93.8	92.0	82.4	51.2	98.9	98.3	99.4	81.8	2019年5月
6月	97.1	90.5	98.8	97.8	101.2	83.9	56.2	98.5	101.4	102.6	83.4	6月
7月	101.8	94.0	104.2	103.2	106.6	85.9	56.8	101.3	106.9	108.0	90.4	7月
8月	86.8	83.6	85.8	85.3	87.0	81.8	55.7	95.6	88.9	90.0	72.9	8月
9月	99.8	101.5	114.9	120.2	101.8	90.9	70.3	101.8	98.7	99.1	92.7	9月
10月	94.9	91.6	97.4	97.7	96.9	87.0	56.5	103.2	97.0	97.3	91.9	10月
11月	92.1	86.9	96.7	96.9	96.3	79.1	55.6	91.5	95.5	94.8	104.7	11月
12月	94.0	93.9	99.0	99.8	97.1	89.9	54.7	108.5	94.0	92.8	111.1	12月
令和2年1月	90.8	79.8	93.0	96.5	84.2	69.4	45.8	81.9	97.9	98.7	85.5	2020年1月
2月	90.8	80.0	89.2	89.1	89.4	72.8	43.7	88.1	97.7	97.7	98.3	2月
3月	107.3	105.7	131.0	144.9	96.8	85.6	46.0	106.5	108.4	107.0	128.8	3月
4月	85.2	75.3	76.0	72.0	85.7	74.7	34.4	96.0	91.6	90.8	103.4	4月
5月	71.4	74.9	68.9	66.3	75.2	79.6	31.0	105.3	69.1	68.3	80.3	5月
前年同月比(%)	△ 24.0	△ 14.1	△ 26.2	△ 29.3	△ 18.3	△ 3.4	△ 39.5	6.5	△ 29.7	△ 31.3	△ 1.8	前年同月比(%)
季節調整済指数												季節調整済指数
平成31年Ⅰ期	102.0	89.1	96.7	95.0	100.7	83.3	48.7	101.4	109.7	110.6	98.7	2019年Ⅰ期
Ⅱ期	99.0	93.1	103.4	105.8	98.7	85.9	54.9	101.1	102.8	103.0	97.4	Ⅱ期
令和元年Ⅲ期	97.5	94.1	103.0	105.2	98.3	86.1	60.5	99.9	99.7	99.7	97.3	Ⅲ期
Ⅳ期	91.4	88.5	96.7	98.9	91.1	81.8	54.1	97.1	93.3	93.2	93.5	Ⅳ期
令和2年Ⅰ期	94.8	88.4	96.7	97.3	94.1	82.5	46.6	100.4	98.7	99.2	93.2	2020年Ⅰ期
前期比(%)	3.7	△ 0.1	0.0	△ 1.6	3.3	0.9	△ 13.9	3.4	5.8	6.4	△ 0.3	前期比(%)
令和元年5月	100.0	92.7	107.7	112.2	98.5	83.2	55.7	97.0	103.8	104.5	92.8	2019年5月
6月	96.7	89.6	101.9	103.5	98.9	80.6	54.4	93.5	101.9	102.3	96.0	6月
7月	98.2	90.0	102.5	104.2	99.1	80.4	55.8	93.1	103.1	103.0	98.4	7月
8月	94.5	89.6	95.7	95.8	97.0	83.6	59.0	96.1	98.0	98.1	94.5	8月
9月	99.8	102.6	110.8	115.6	98.7	94.2	66.8	110.5	98.1	98.0	98.9	9月
10月	92.7	89.8	95.4	98.1	89.8	83.5	53.8	99.6	94.8	95.0	90.6	10月
11月	92.1	88.4	97.9	101.3	89.6	81.5	54.9	95.3	94.2	94.1	94.1	11月
12月	89.5	87.3	96.7	97.4	93.8	80.5	53.5	96.4	90.9	90.6	95.8	12月
令和2年1月	96.6	91.3	96.1	96.8	95.3	87.1	52.3	105.4	99.7	100.2	89.5	2020年1月
2月	93.0	85.1	94.6	95.4	93.3	78.4	46.6	92.5	98.6	99.2	89.9	2月
3月	94.8	88.9	99.3	99.8	93.6	81.9	40.9	103.3	97.9	98.3	100.2	3月
4月	87.0	77.1	84.8	83.2	88.7	71.0	36.6	88.4	94.2	93.7	98.9	4月
5月	76.9	80.9	80.8	80.8	81.5	81.7	33.1	106.4	74.0	72.8	93.2	5月
前月比(%)	△ 11.6	4.9	△ 4.7	△ 2.9	△ 8.1	15.1	△ 9.6	20.4	△ 21.4	△ 22.3	△ 5.8	前月比(%)

(7) 福島県の財別在庫指数

平成27年(2015年)=100.0

財分類 時系列	鉱工業											品目数
	最終 需要財	投資財	資本財		建設財	消費財	耐久 消費財	非耐久 消費財	生産財		その他用 生産財	
	128	56	28	10	18	28	8	20	72	66	6	品目数
ウエイト	10000.0	2218.5	817.1	238.4	578.7	1401.4	655.0	746.4	7781.5	7388.6	392.9	ウエイト
原指数												原指数
平成29年平均	94.8	92.3	88.3	82.4	90.6	94.6	85.2	102.9	95.5	94.9	106.4	2017年平均
平成30年平均	98.7	100.1	101.2	84.8	107.9	99.4	92.9	105.1	98.4	97.5	114.5	2018年平均
令和元年平均	116.6	114.6	109.1	80.1	121.0	117.9	129.2	107.9	117.2	117.1	118.5	2019年平均
前年比(%)	18.1	14.5	7.8	△ 5.5	12.1	18.6	39.1	2.7	19.1	20.1	3.5	前年比(%)
令和元年5月	115.1	109.0	110.2	78.0	123.5	108.3	120.9	97.3	116.9	117.4	108.0	2019年5月
6月	121.4	110.4	112.5	77.4	126.9	109.1	122.8	97.1	124.5	124.7	120.7	6月
7月	123.4	117.2	119.0	85.8	132.7	116.2	131.2	103.1	125.2	125.4	120.7	7月
8月	119.9	116.5	113.0	89.3	122.7	118.6	131.6	107.3	120.8	120.8	121.4	8月
9月	116.5	116.2	106.6	83.8	115.9	121.9	137.6	108.1	116.6	116.0	128.4	9月
10月	104.3	118.3	108.6	73.8	122.9	124.0	138.0	111.7	100.4	98.6	133.9	10月
11月	106.9	120.9	108.1	76.3	121.3	128.3	144.6	114.0	102.9	101.0	138.0	11月
12月	117.4	125.9	109.9	78.7	122.8	135.2	150.0	122.3	115.0	115.0	113.9	12月
令和2年1月	112.8	125.6	105.5	81.4	115.3	137.3	161.6	116.0	109.2	108.3	126.8	2020年1月
2月	120.8	131.5	107.7	93.1	113.7	145.4	174.2	120.2	117.8	117.5	124.0	2月
3月	120.9	130.9	107.9	81.9	118.5	144.3	179.5	113.4	118.0	118.1	116.7	3月
4月	110.9	130.9	107.8	73.3	122.0	144.4	186.7	107.4	105.2	104.9	109.5	4月
5月	115.5	128.1	101.1	71.3	113.3	143.8	186.2	106.6	111.9	111.6	118.9	5月
前年同月比(%)	0.3	17.5	△ 8.3	△ 8.6	△ 8.3	32.8	54.0	9.6	△ 4.3	△ 4.9	10.1	前年同月比(%)
季節調整済指数												季節調整済指数
平成31年Ⅰ期	117.1	107.7	107.3	83.8	116.8	108.2	115.6	102.5	119.9	120.1	113.8	2019年Ⅰ期
Ⅱ期	118.4	112.5	109.0	78.4	121.4	114.9	122.4	107.7	120.0	120.1	118.0	Ⅱ期
令和元年Ⅲ期	119.1	117.7	110.5	81.7	122.7	121.9	133.3	111.0	119.2	119.2	120.1	Ⅲ期
Ⅳ期	112.0	120.6	109.6	76.5	123.1	126.5	146.0	110.6	109.5	109.0	121.5	Ⅳ期
令和2年Ⅰ期	115.0	126.4	110.5	88.9	119.1	135.4	169.1	108.1	111.9	111.3	124.6	2020年Ⅰ期
前期比(%)	2.7	4.8	0.8	16.2	△ 3.2	7.0	15.8	△ 2.3	2.2	2.1	2.6	前期比(%)
令和元年5月	116.5	112.1	108.0	79.1	120.7	114.6	123.4	106.6	117.5	117.2	119.9	2019年5月
6月	122.0	114.5	110.8	77.4	124.0	116.6	125.5	108.1	124.6	124.8	119.1	6月
7月	122.4	118.1	115.6	81.1	130.3	120.4	131.5	109.3	123.6	124.0	118.9	7月
8月	118.8	117.3	110.0	82.5	121.8	121.2	131.3	112.1	118.9	118.7	120.1	8月
9月	116.0	117.7	105.8	81.4	116.1	124.0	137.2	111.7	115.2	114.9	121.3	9月
10月	106.8	119.7	108.6	75.0	122.1	124.9	140.5	112.2	103.1	102.0	119.5	10月
11月	111.7	119.2	109.3	78.3	122.2	125.4	146.4	106.8	110.0	109.3	122.5	11月
12月	117.6	122.8	110.8	76.2	125.1	129.3	151.0	112.9	115.5	115.6	122.5	12月
令和2年1月	108.6	123.7	109.5	80.9	121.4	131.4	161.4	108.5	104.2	102.8	132.5	2020年1月
2月	117.0	127.0	111.7	95.4	118.2	135.2	170.7	106.7	114.4	114.0	118.5	2月
3月	119.5	128.6	110.2	90.4	117.6	139.5	175.1	109.0	117.2	117.1	122.7	3月
4月	114.1	131.6	107.2	76.1	119.0	147.2	181.7	113.8	108.8	108.0	124.5	4月
5月	116.9	131.8	99.1	72.3	110.7	152.2	190.0	116.8	112.5	111.4	132.1	5月
前月比(%)	2.5	0.2	△ 7.6	△ 5.0	△ 7.0	3.4	4.6	2.6	3.4	3.1	6.1	前月比(%)

## 年間補正について

年間補正とは、毎月の公表後に判明した報告値の修正など、最新年の正しいデータが一年分そろった段階で、その年の原指数を再作成し、更に原指数から該当年の季節指数を確定させ、季節調整済指数を再計算する処理のことをいいます。

今月の月報では、平成31年・令和元年分について下記のとおり年間補正を行ったため、本県の平成31年1月以降の指数が更新されています。

- 1 季節指数のもととなる季節調整は、米国商務省センサス局が開発した X-12-ARIMA により行っています。
- 2 鉱工業指数における季節調整済指数系列は、季節要因に加え、曜日・祝祭日要因、うるう年要因によっても調整されています（在庫指数については、季節要因のみ）。  
季節調整済指数＝原指数÷（季節・曜日・祝祭日・うるう年指数）
- 3 季節指数の算出に当たり、以下のとおり異常値処理を行いました。

指数系列	異常値種別	処理年月
生産	AO	2014.03
	AO	2019.09



## 製造業を営む事業所の皆様へ 2020年工業統計調査にご協力願います

工業統計調査は我が国の工業の実態を明らかにすることを目的とした統計法に基づく報告義務がある重要な統計です。



調査結果は中小企業施策や地域振興などの基礎資料として利活用されます。調査票が未提出の場合には、ご回答いただきますようお願いいたします。

なお、調査票に記入していただいた内容については、統計法に基づき秘密が厳守されます。

工業統計キャラクター・コウちゃん

総務省・経済産業省・都道府県・市区町村

ホームページ「ふくしま統計情報BOX」で、福島県鉱工業指数月報を閲覧できます。

<http://www.pref.fukushima.lg.jp/sec/11045b/15832.html>

次回の公表(令和2年6月分)は、令和2年8月下旬の予定です。



福島県企画調整部統計課

〒960-8670 福島市杉妻町2番16号

電話 (直通)024-521-7148 (内線)

電子メール [toukei@pref.fukushima.lg.jp](mailto:toukei@pref.fukushima.lg.jp)