

第3回 県立高等学校改革懇談会 『須賀川・長沼』

日時：令和2年9月2日（水） 16：00～17：00

場所：須賀川高等学校 旭陵会館

福島県教育委員会

本日の進め方

| | |
|----------|----------------------------|
| 1 | 須賀川・長沼統合校について |
| 2 | 第2回懇談会でいただいた御意見について |
| 3 | スケジュールについて |

1 須賀川・長沼統合校について

急激に進行する少子化

- 全県的な中学校卒業見込者数の減少
 - ・ 2017年から2028年間で約5,300人の減少
- 須賀川市・岩瀬郡の中学校卒業見込者数
 - ・ 10年間で207人 (21.9%)の減少
- 両校の定員充足率の状況（直近3年間）
 - ・ 須賀川 H30 100%(200名)→ H31 95%(190名)→ R2 99%(198名)
 - ・ 長 沼 H30 29%(23名)→ H31 48%(38名)→ R2 31%(25名)

高校改革（再編整備）は喫緊の課題

統合校の方向性

須賀川高校

定員200名

- 普通科（4学級）
- オフィス情報科（1学級）

長沼高校

定員80名

- 普通科（2学級）

2022年（令和4年）4月開校予定
須賀川・長沼統合校（仮称）

定員：240名 普通科6学級

場所：須賀川高校校舎

統合校のイメージ

キャリア指導推進校

地域を支える核
となる人材の育成

生徒の幅広い学習ニーズに対応した教育活動の充実により、
大学進学から就職までの多様な進路希望を実現するための学校

● 個に応じた丁寧な学習指導とキャリア教育

須賀川高校と長沼高校の取り組みを継承した丁寧な学習指導とキャリア指導による、
生徒の多様な進路希望の実現

● ICT機器の活用とアクティブ・ラーニング

ICT機器を活用したアクティブ・ラーニング型など、「主体的・対話的で深い学び」
の実現を図り、課題解決に取り組む人材の育成

● 地域との関わりの中で自己を見つめる教育

自治体、地域医療や福祉、地元企業など、様々な分野と連携することで、
地域を知り、郷土への愛着を深め、自己の将来の在り方を探究

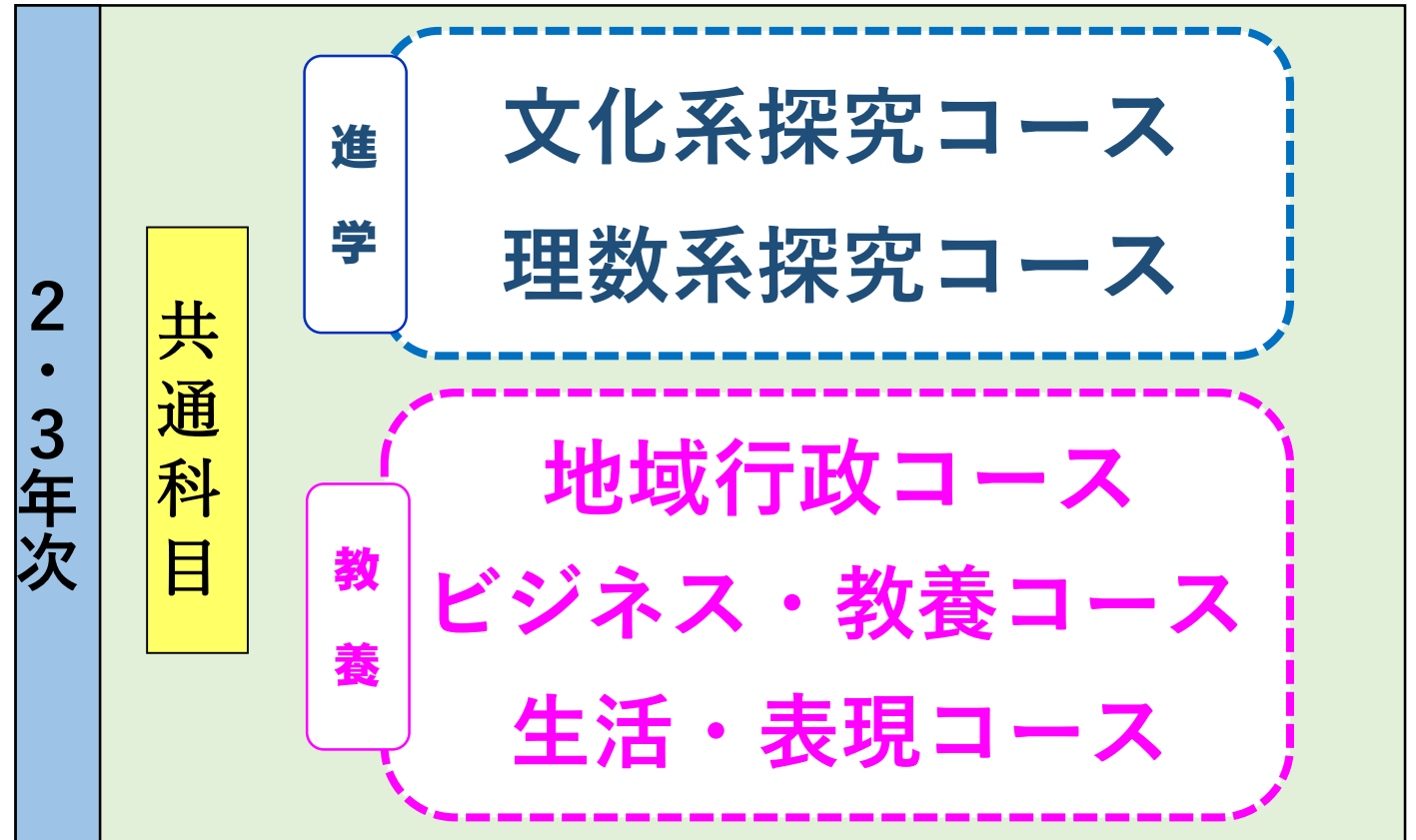
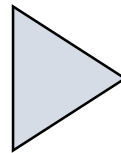
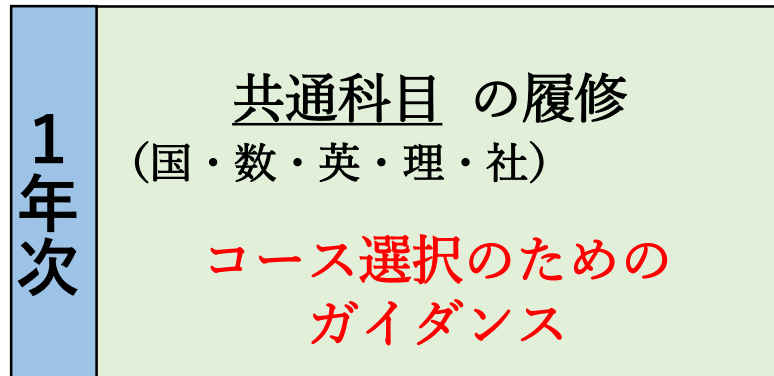
多様な進路希望 の実現に向けた丁寧な学習指導と進路指導

- ・国公立をはじめとする四年制大学・短期大学への進学
- ・看護・医療系、各種専門学校への進学
- ・民間企業への就職、公務員



生徒が学びたい分野に応じて
選ぶことができる

コース制 の導入



2

第2回懇談会でいただいた 御意見について

① 統合した後の学校生活について

- ・長沼高校に入学した生徒が、統合校の生活になじめるか不安である。

② 統合校の魅力化や特色化について

- ・統合校の魅力や特色をもう少しわかりやすいものにしてほしい。
- ・生徒の学習環境を望ましいものにすることを最優先にすべき。

統合後の2、3年生の学校生活にむけて

開校年度(令和4年度)のイメージ

| 現在の学年 | 統合時の学年 | クラス編成 | カリキュラム |
|--------|--------|-------------------------------|----------------------|
| 現中学2年生 | 高校1年生 | 統合校に入学 6クラス | ・ 統合校の新しいカリキュラムで学びます |
| 現中学3年生 | 高校2年生 | 須賀川高校に入学 5クラス 長沼高校に入学 2クラス | ・ 統合前のカリキュラムで学びます |
| 現高校1年生 | 高校3年生 | 須賀川高校に入学 5クラス 長沼高校に入学 2クラス | ・ 統合前のクラスで学びます |

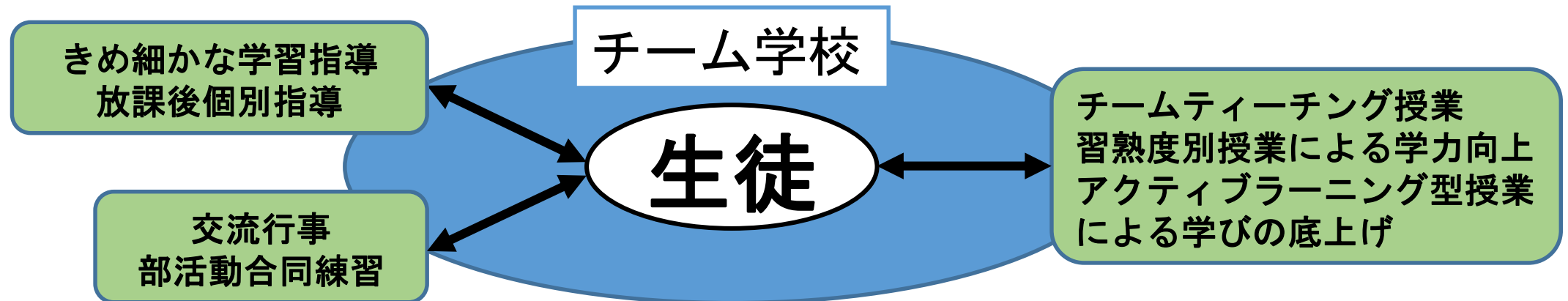
統合後の2、3年生の学校生活にむけて

◎ 生徒の交流

- ・ 生徒会を中心とした交流事業の開催や部活動の交流
 - ・・・各部での合同練習など

◎ 生徒が関わることができる教員が増える

- ・ セーフティネットが広がる
 - ・・・放課後個別指導など



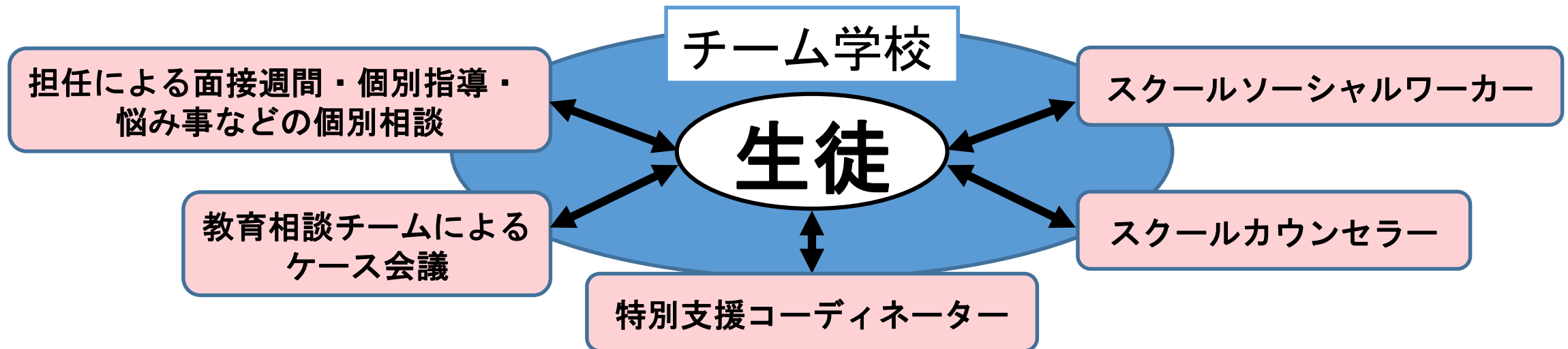
統合後の2、3年生の学校生活にむけて

◎ 教育相談部を中心とした生徒の実態把握

- ・ 生徒理解を深めるためのスクールカウンセラーと連携した職員間の情報交換
（ケース会議など、悩み事への組織的対応）

教員：1人1人の特徴に配慮した関わり方を学ぶ

生徒：他者をよりよく理解する（他者と自分との違い、他人を認めること）を学ぶ



多様な進路へ対応する4つのコース（案）

2年次より次の4つのコースで学びます

| コース名 | 内容 | 進路先 |
|---------------|---------------------------------------|----------------------------------|
| 文化系探究コース（仮） | 大学・短期大学進学に必要な文化系総合力習得を目指す。 | 国公立大学、短期大学など （人文系、保育系など） |
| 理数系探究コース（仮） | 大学・短期大学進学に必要な理数系総合力習得を目指す。 | 国公立大学、短期大学など （理工系、医療系など） |
| 芸術・スポーツコース（仮） | 芸術・体育系の大学・短期大学進学に必要な専門的な知識・技能の習得を目指す。 | 芸術系大学、芸術系専門学校 体育系大学、体育系専門学校など |
| ビジネス・教養コース（仮） | 社会に出て活躍するための基礎基本の習得を目指す。 | 専門学校、 公務員、民間企業など |

文化系探究コース（仮）

国公立をはじめとした大学・短期大学進学に必要な
文化系総合力習得を目指す学び

言語力の
向上

▶ 国語や英語などにおける言語活動を題材とした学び

コミュニケーション力

▶ 国語科「論理国語」、英語科「論理・表現」
実用英語技能検定準2級、2級合格を目指す

主な進路先

福島大学（経済経営学類、行政政策学類）、新潟大学など

理数系探究コース（仮）

国公立をはじめとした理工系、医療系の大学・短期大学
等進学に必要な理数系総合力習得を目指す学び

科学的な探究心の
向上

科学的に探究する視点と科学的な表現処理の技能
数学や理科における教科横断的な学び

理数系総合力

医療系人材・技術系人材育成のための
理数科目の単位増や演習（数学演習A、B）の設定

主な進路先

福島大学（共生システム理工学類）、会津大学、
福島県立医科大学（看護学部、保健科学部）など

芸術・スポーツコース（仮）

芸術系・体育系の上級学校進学に必要な
知識・技能の習得を目指す学び

専門知識と
高度な技能の習得

▶ 専門科目「**絵画**」「**スポーツ総合演習**」「**器楽**」など

芸術・スポーツを
活かす力

▶ 保育園、幼稚園、スポーツ施設でのインターンシップ、
スポーツ施設・文化施設と連携した体験活動を通して
豊かな芸術・スポーツライフの実現にかかわる資質を
育成

主な進路先

福島大学（人間発達文化学類）、仙台大学、
長岡造形大学、芸術系・体育系専門学校など

ビジネス・教養コース（仮）

多様な進路を実現するための基盤となる教科を学び、
社会に出て活躍するために必要な資質を身に付ける学び

社会で活躍するための
知識・技能の習得

基礎学力の確実な定着

商業系科目（簿記、会計総合、ビジネス・コミュニケーションなど）

働くための実践力

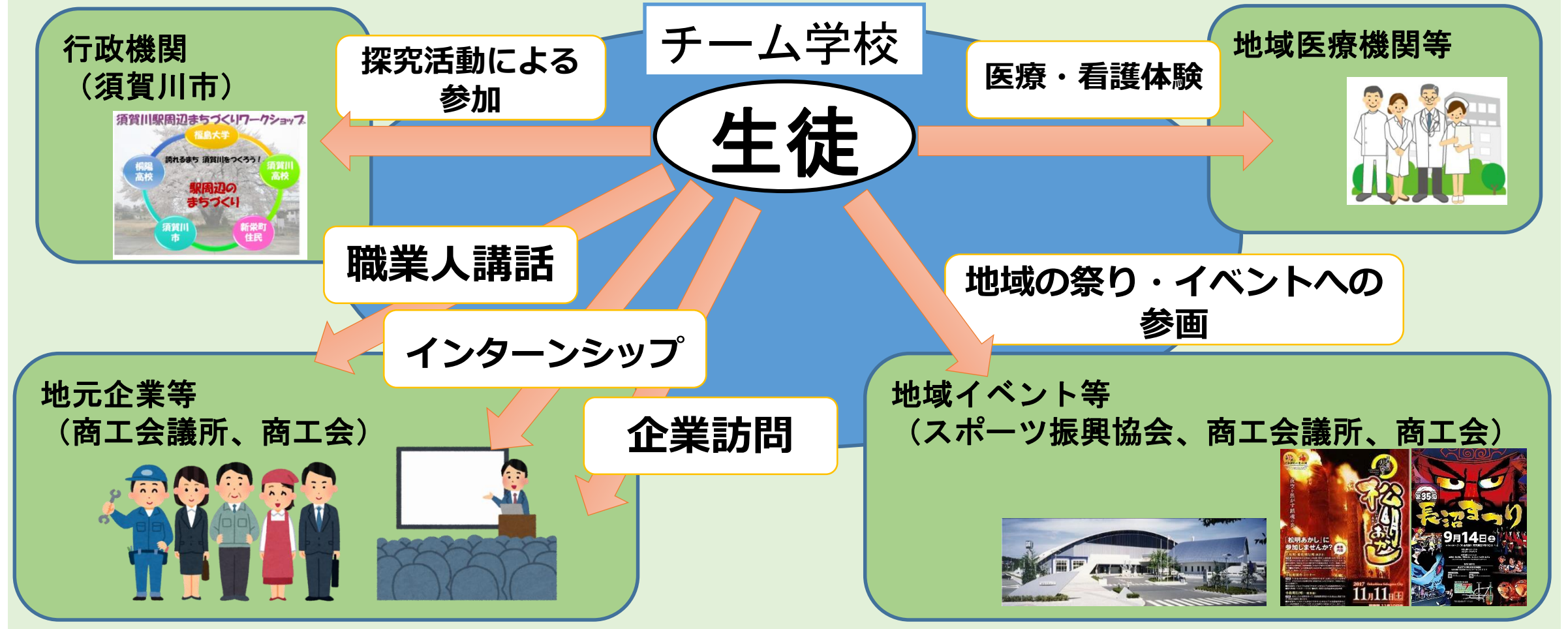
インターンシップ、企業訪問などの体験活動を通じた**勤労観の育成と地元産業の理解**、
資格取得（簿記検定、ビジネスマナー検定など）

主な進路先

公務員就職（地方自治体、警察官、自衛官）、
地域企業就職、専門学校など

統合校の特色ある取組

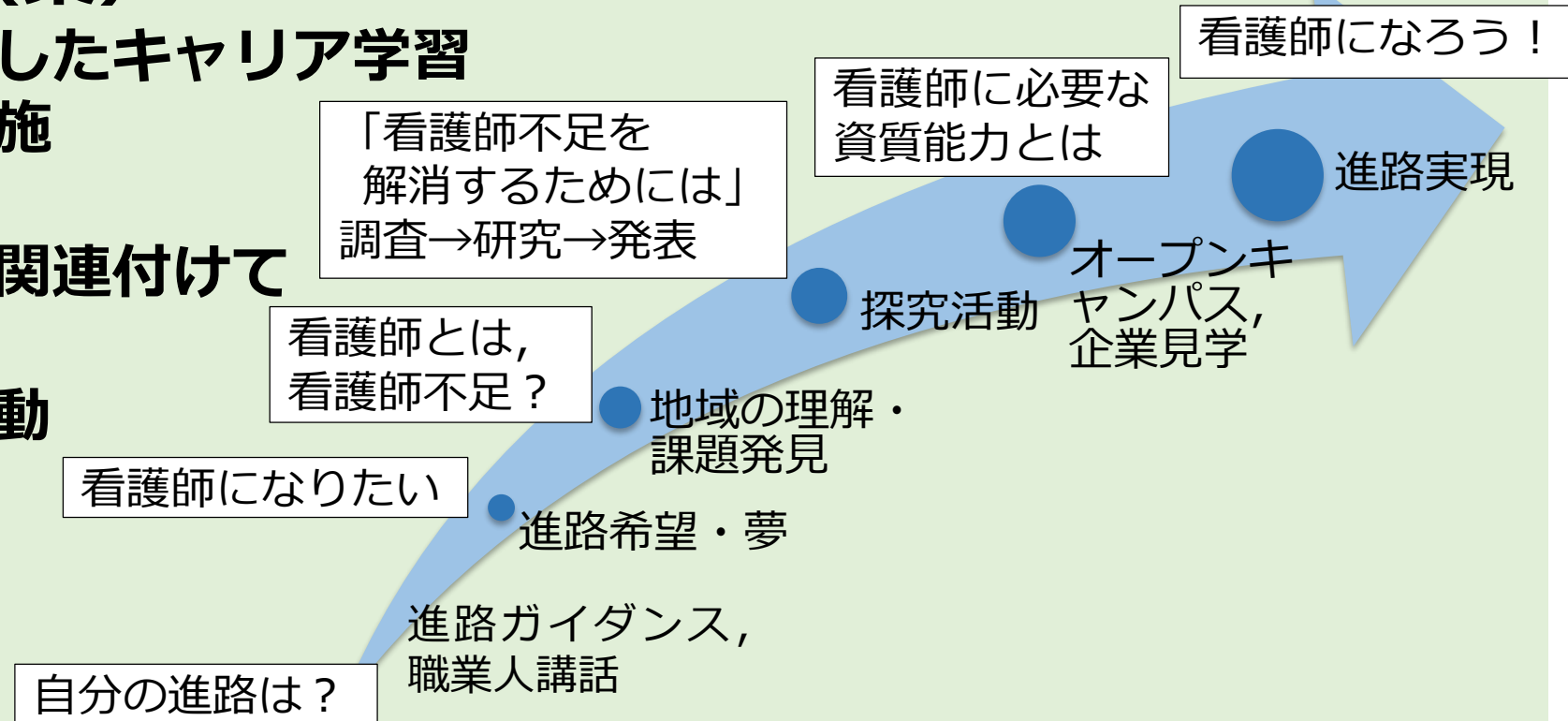
◎ 地域との連携（案）



統合校の特色ある取組

◎ 「キャリア探究」（案）

- ・ 3年後の進路実現を目指したキャリア学習
- ・ 総合的な探究の時間で実施
- ・ 職業人講話、大学見学、インターンシップなどを関連付けてキャリア意識を形成
- ・ 進路と結びつけた探究活動でキャリア意識を深化
- ・ 課題解決力の育成



統合校の特色ある取組

◎ 学校設定科目「経済社会と人間（仮称）」（案）

- ・ 1・2年生での履修を想定
- ・ 社会人として必要な知識・教養を学ぶ
- ・ 主権者・18歳成人として、社会的・職業的自立に向け、主体的な発達を促す

外部講師講話

男女共同参画

経済社会の基礎

主権者教育

18歳成人教育



② 統合校の魅力化や特色化について（案）

キャリア指導推進校

地域を支える核となって活躍する、社会に貢献できる人材

須賀川市の『財産』（知・力）となって、これからの須賀川市を創る

文化系探究

国公立大学・短期大学
進学を目指す

理数系探究

国公立理工系、医療系大学、
短期大学進学を目指す

芸術・スポーツ

芸術系、体育系大学・専門学校
進学を目指す

ビジネス・教養

地域企業就職、専門学校
進学を目指す

グローバルな視点

言語活動を題材
とした学び

科学的な探究心
を育てる学び

医療系への
深い学び

地域に開かれた視点

技術、表現、競技力等を
深める学び

地域行政・商業
に関わる学び

社会人としての
基礎基本の学び

学校設定科目「経済社会と人間」

総合的な探究の時間「キャリア探究」

地域との連携

多様な進路希望の実現に向けた丁寧な学習指導と進路指導

3

スケジュールについて

教育内容検討委員会及び校内ワーキンググループにおける 開校準備スケジュール(案)

| 令和元年度 (2019) | | | | | 令和2年度 (2020) | | | | | | | | | | | | 令和3年度 (2021) | | | | | | | | | | | | 令和4年度 (2022) |
|-----------------|----|---|---|---|--------------------|---|---|---|---|---|--------------------|--|---------|---|---|---|-----------------|---|---|---|---|---|----|----|--------------------------------------|---|------------|---|-----------------|
| 11 | 12 | 1 | 2 | 3 | 4 | 5 | 6 | 7 | 8 | 9 | 10 | 11 | 12 | 1 | 2 | 3 | 4 | 5 | 6 | 7 | 8 | 9 | 10 | 11 | 12 | 1 | 2 | 3 | 4 |
| 教育方針 教育目標 | | | | | 教育課程 校名の検討 | | | | | | | 中学 2 年 生 へ の 説 明 会 | 中学生への説明 | | | | | | | | | | | | 統 合 校 入 学 者 選 抜 | 統 合 校 開 校 式 入 学 式 | | | |
| | | | | | | | | | | | | | | | | | | | | | | | | | | | 魅力化・特色化の検討 | | |
| 統合校案内の作成 | | | | | | | | | | | | 統 合 校 入 学 者 選 抜 | | | | | | | | | | | | | | | | | |
| | | | | | 令和2年度入学生 統合時3年生 | | | | | | 令和3年度入学生 統合時2年生 | | | | | | | | | | | | | | | | | | |