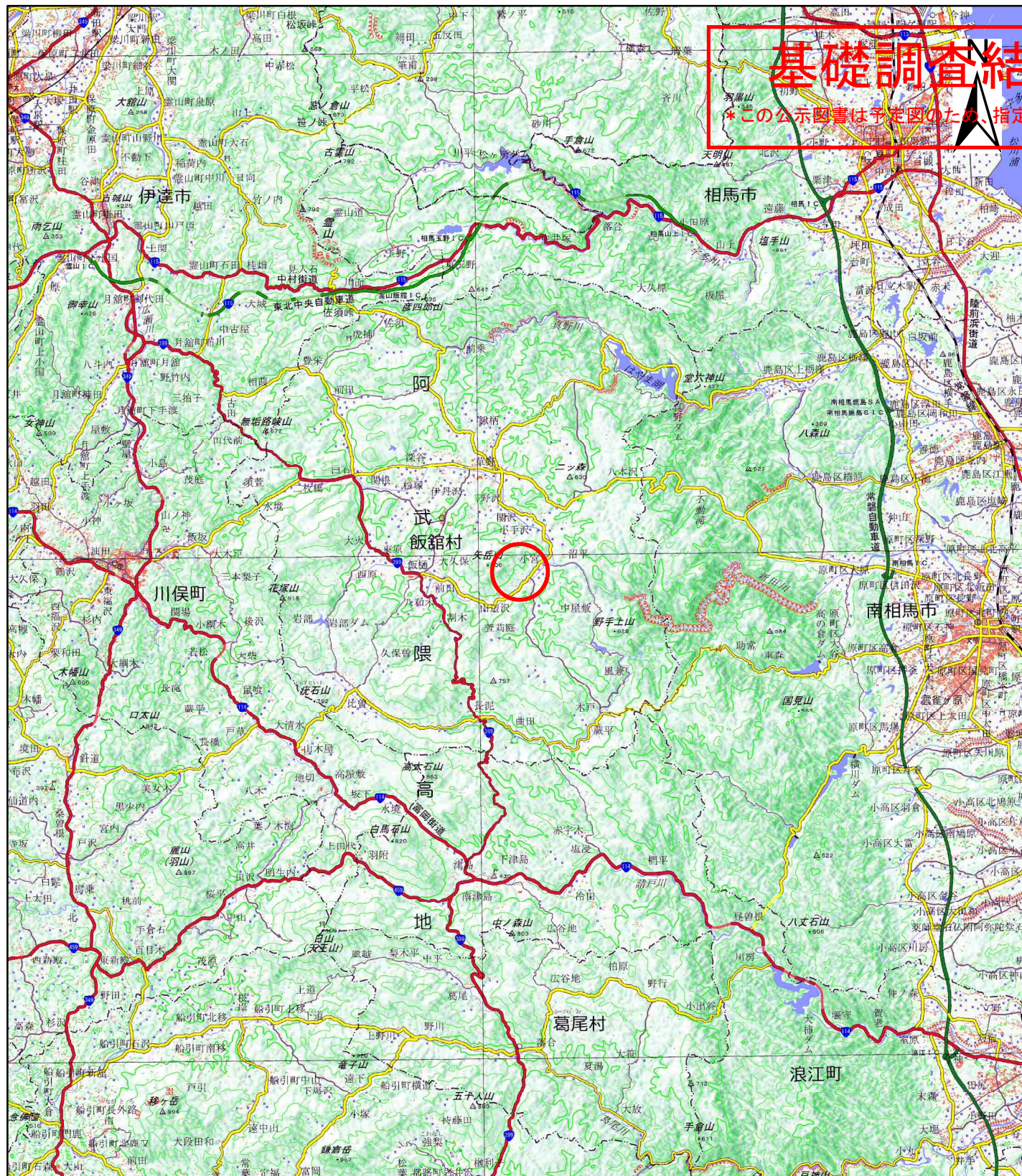


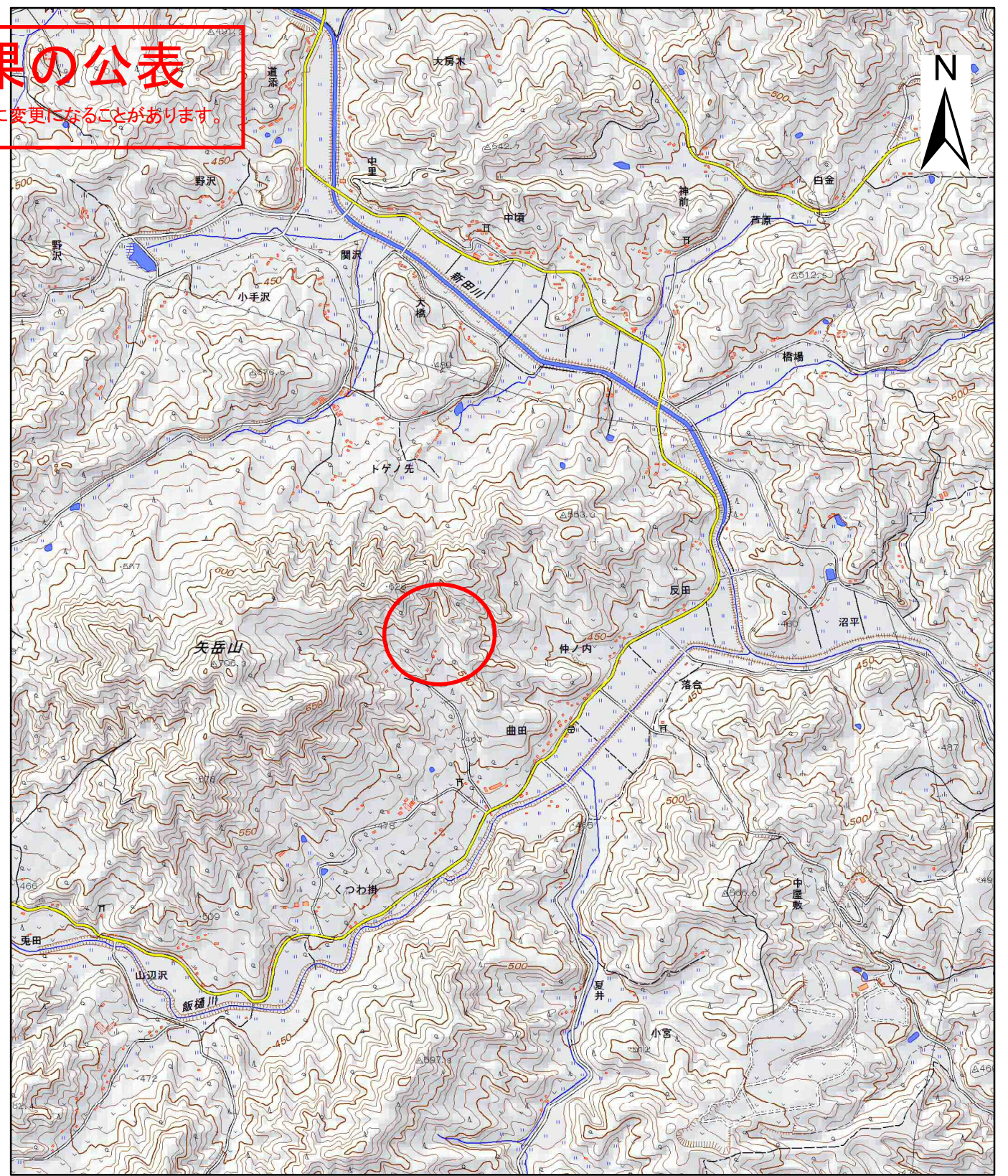
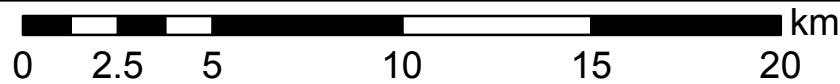
土砂災害警戒区域等の指定の公示に係る図書(その1)

基礎調査結果の公表

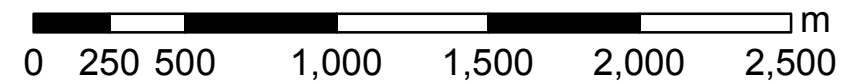
\*この公示図書は予定図のため、指定時に変更になることがあります。



(1/200,000)



(1/25,000)



様式-1(土)  
土砂災害警戒区域・土砂災害特別警戒区域  
位置図

自然現象の種類

土石流

箇所番号

70564A0074

箇所名

小宮一号1

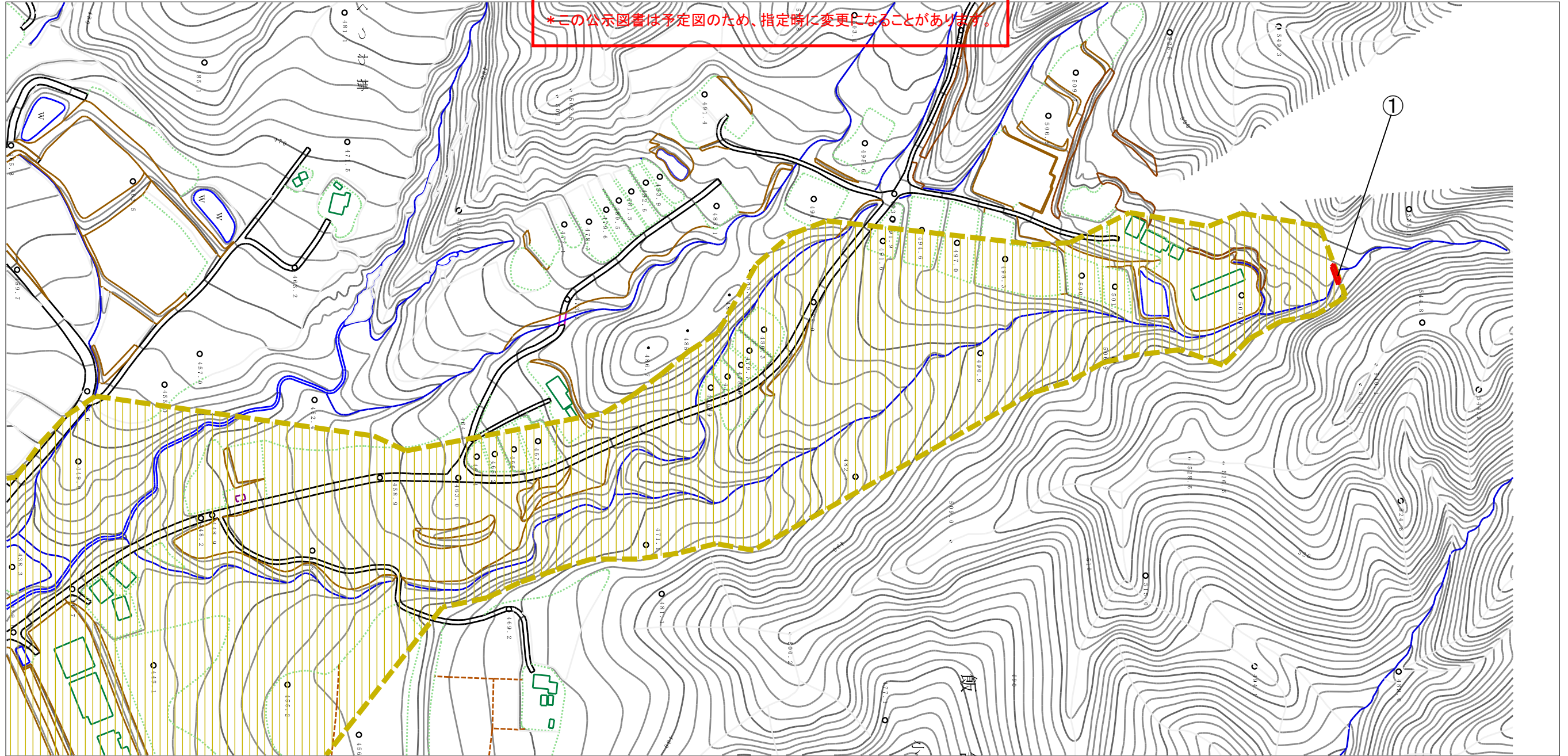
所在地

福島県相馬郡飯舘村小宮字曲田



# 基礎調査結果の公表

\*この公示図書は予定図のため、指定時に変更になることがあります。



横断測線の区間	力の大きさのうち最大のもの (kN/m <sup>2</sup> )	土石流の高さ (m)
①	14.14	0.51

様式-2 (土)

土砂災害警戒区域・土砂災害特別警戒区域  
区域図

土砂災害警戒区域  
(土砂災害防止法施行令第二条の基準に該当する区域)

土石等の高さが1mを超え、その衝撃力が  
50kN/m<sup>2</sup>を超える区域

土砂災害特別  
警戒区域  
(土砂災害防止  
法施行令第三条  
の基準に該当す  
る区域)

上記以外の区域



縮尺  
1:2,500

自然現象  
の種類

土石流

告示番号

告示年月日

溪流番号

溪流名

所在地

70564A0074

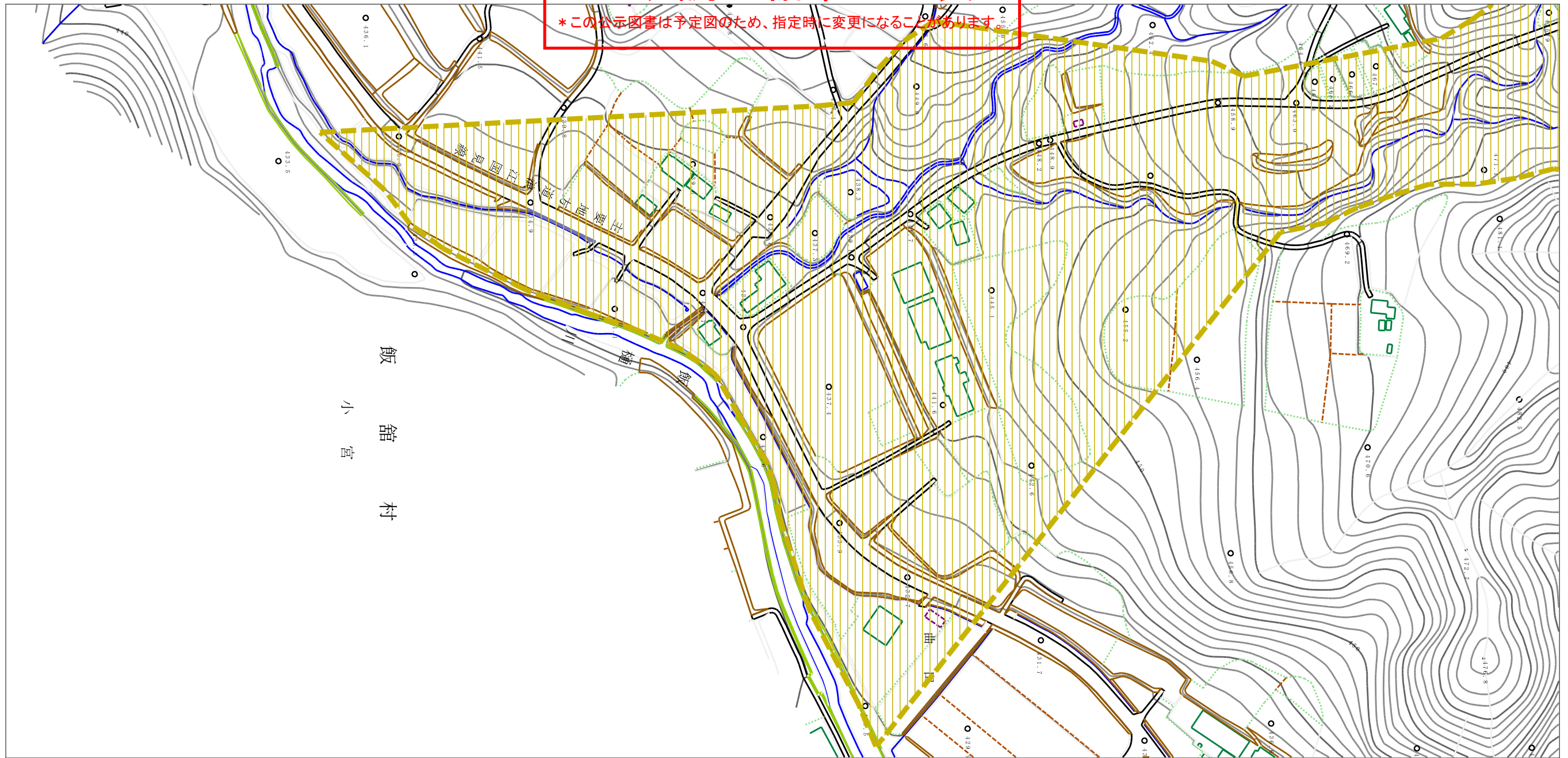
小宮一号1

福島県相馬郡飯館村  
小宮字曲田



# 基礎調査結果の公表

\*この公示図書は予定図のため、指定時に変更になることがあります



飯館村  
小宮

0 1 × 100m

様式-2 (土)

土砂災害警戒区域・土砂災害特別警戒区域  
区域図

土砂災害警戒区域  
(土砂災害防止法施行令第二条の基準に該当する区域)

土石等の高さが1mを超え、その衝撃力が  
50kN/m<sup>2</sup>を超える区域

土石等の高さが1mを超え、その衝撃力が  
50kN/m<sup>2</sup>を超えない区域

上記以外の区域



縮尺

1:2,500

自然現象  
の種類

告示番号

告示年月日

土石流

溪流番号

溪流名

所在地

70564A0074

小宮一号1

福島県相馬郡飯館村  
小宮字曲田