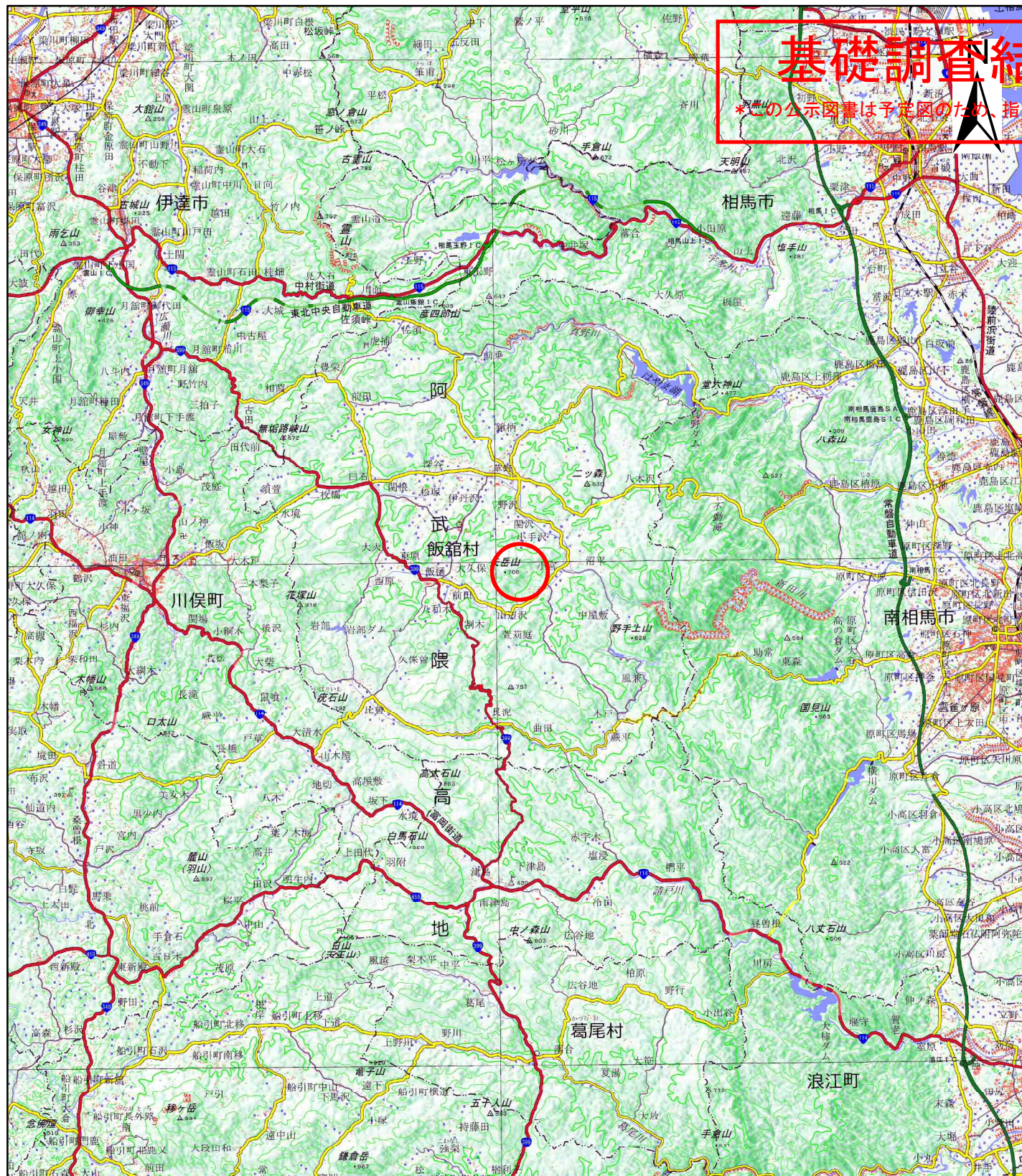


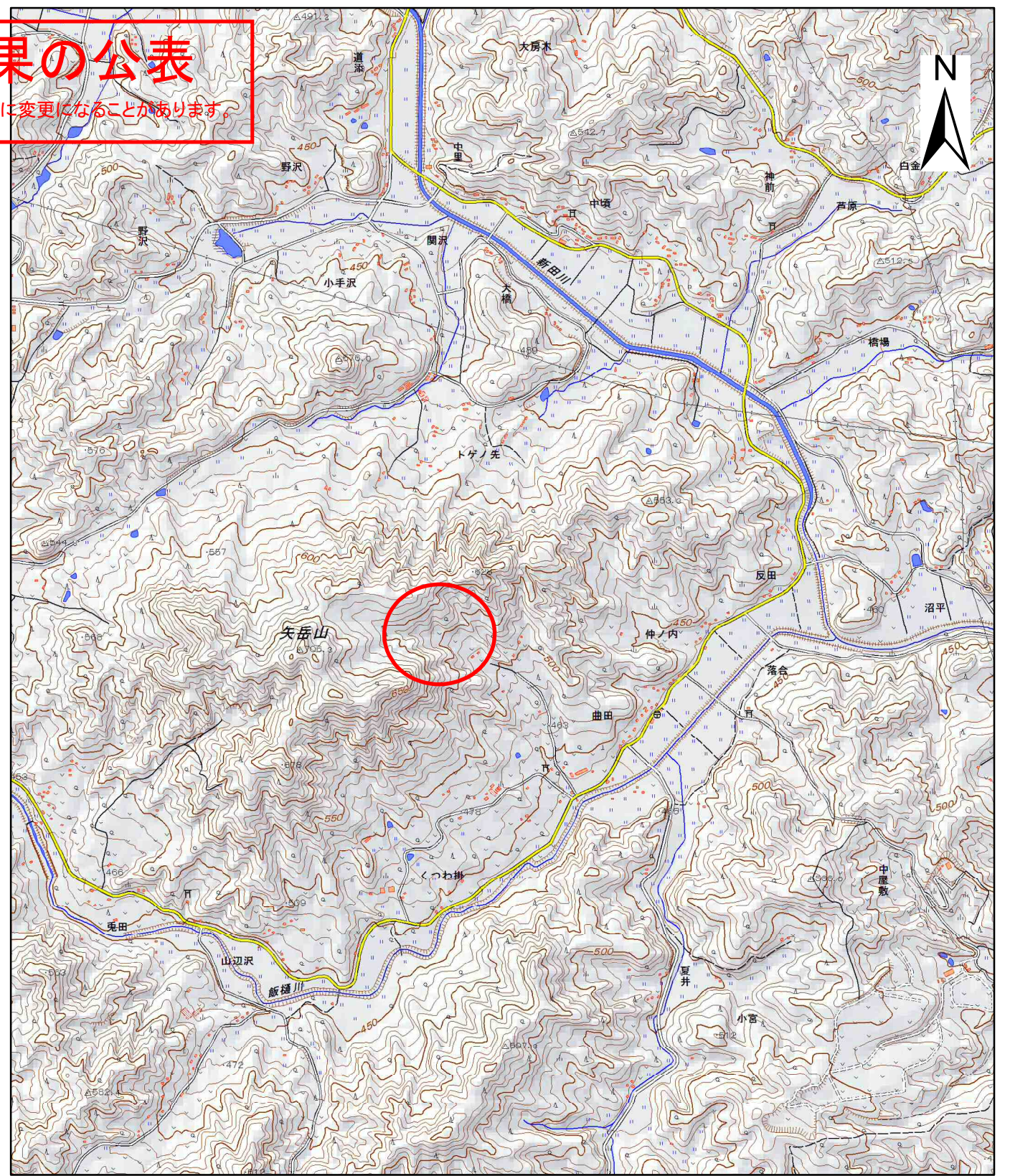
土砂災害警戒区域等の指定の公示に係る図書(その1)

基礎調査結果の公表

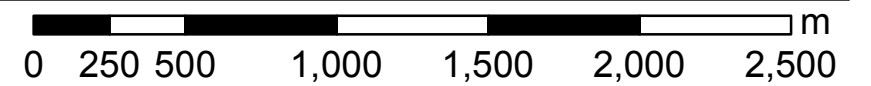
\*この公示図書は予定図のため、指定時に変更になることがあります。



(1/200,000)



(1/25,000)



様式-1(土)  
土砂災害警戒区域・土砂災害特別警戒区域  
位置図

自然現象の種類

土石流

箇所番号

70564A0076

箇所名

小宮一号3

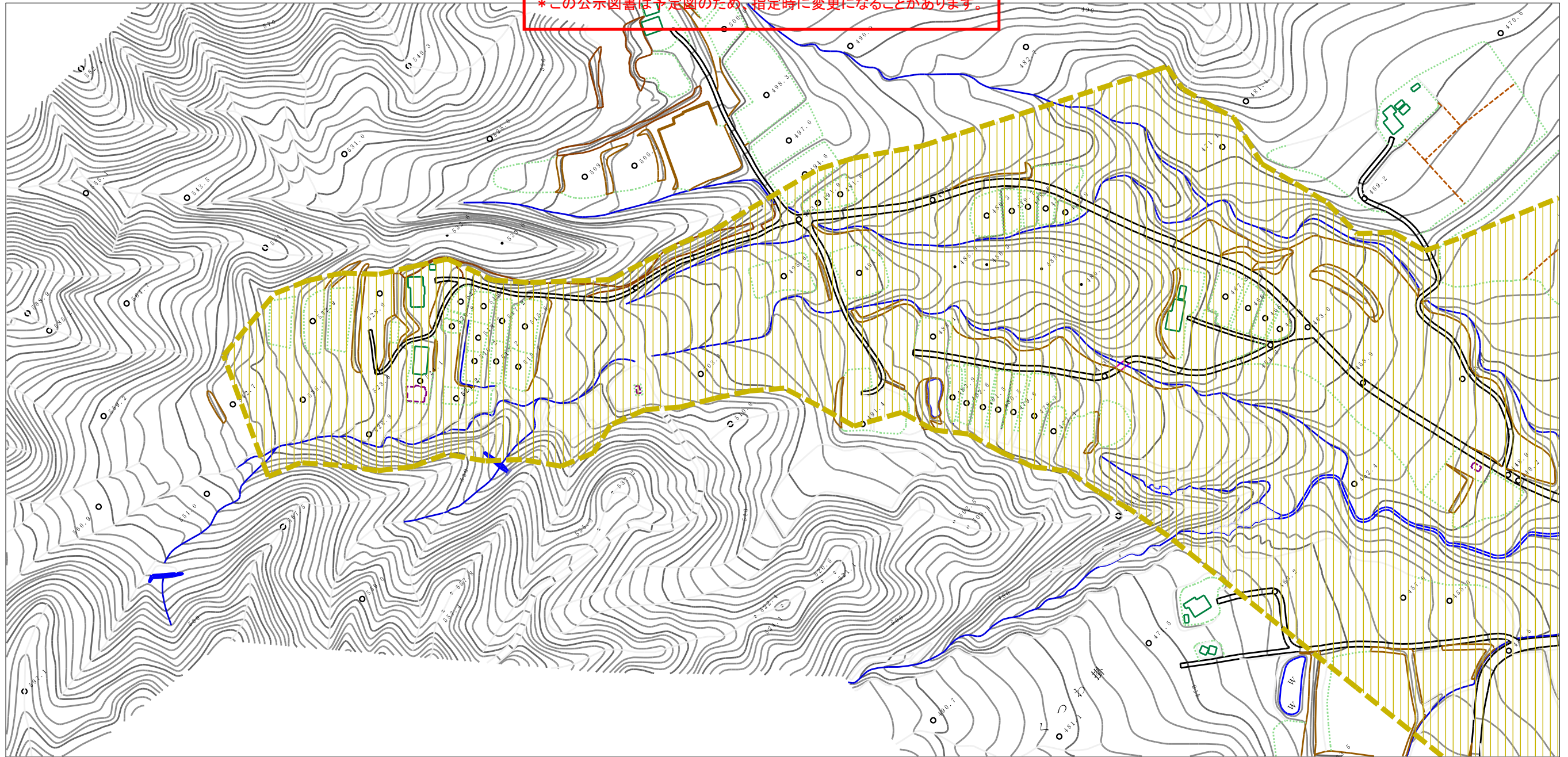
所在地

福島県相馬郡飯舘村小宮字くつわ掛



# 基礎調査結果の公表

\*この公示図書は予定図のため、指定時に変更になることがあります。



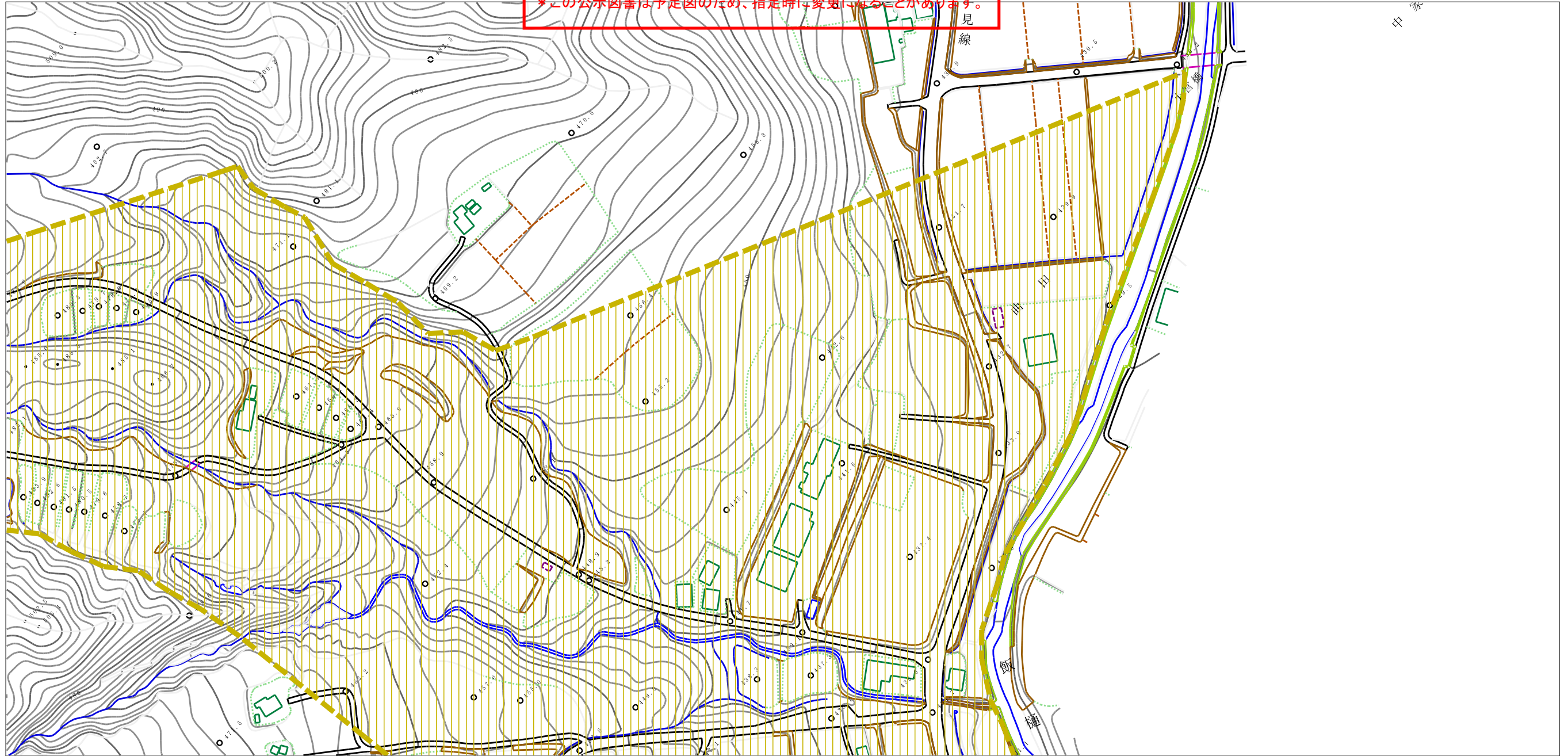
特別警戒区域なし

様式-2 (土) 土砂災害警戒区域・土砂災害特別警戒区域 区域図	土砂災害警戒区域 (土砂災害防止法施行令第二条の基準に該当する区域)		自然現象 の種類 土石流	溪流番号	70564A0076	
	土砂災害特別 警戒区域 (土砂災害防止 法施行令第三条 の基準に該当す る区域)			告示番号	溪流名	小宮一号3
	土砂等の高さが1mを超え、その衝撃力が 50kN/m <sup>2</sup> を超える区域			告示年月日	所在地	福島県相馬郡飯館村 小宮字くつわ掛
	土砂等の高さが1mを超え、その衝撃力が 50kN/m <sup>2</sup> を超えない区域		縮尺 1:2,500			
	上記以外の区域					



# 基礎調査結果の公表

※この公示図書は予定図のため、指定時に変更になることがあります。

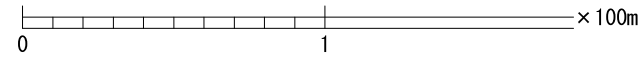
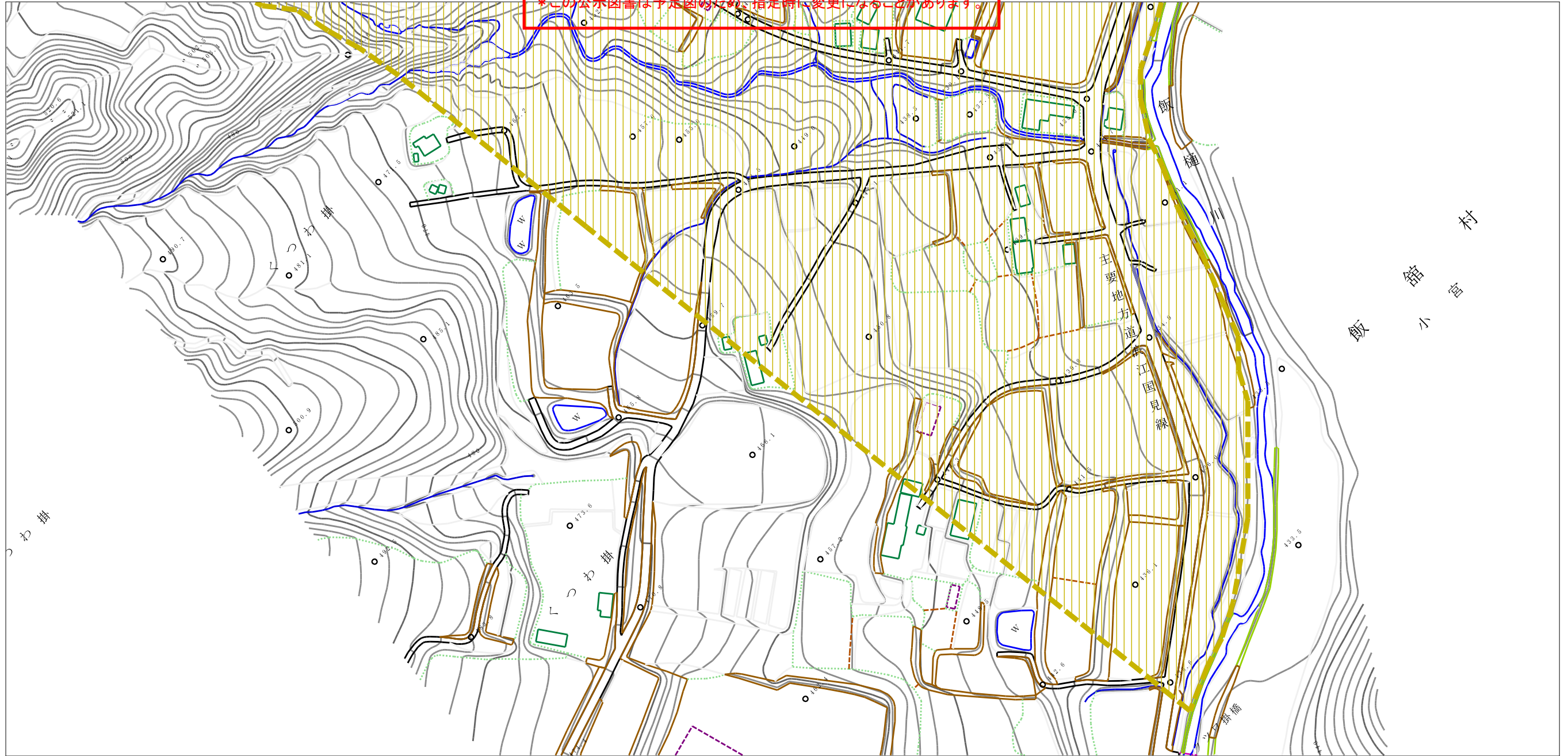


0 1 × 100m

様式-2 (土) 土砂災害警戒区域・土砂災害特別警戒区域 区域図	土砂災害警戒区域 (土砂災害防止法施行令第2条の基準に該当する区域)		縮尺 1:2,500	自然現象 の種類	土石流	溪流番号	70564A0076	
	土砂災害特別 警戒区域 (土砂災害防止 法施行令第3条 の基準に該当す る区域)			告示番号	溪流名	小宮一号3	所在地	福島県相馬郡飯館村 小宮字くつわ掛
	上記以外の区域			告示年月日				

基礎調査結果の公表

\*この公示図書は予定図のため、指定時に変更になることがあります。



様式-2 (土) 土砂災害警戒区域・土砂災害特別警戒区域 区域図	土砂災害警戒区域 (土砂災害防止法施行令第二条の基準に該当する区域)		縮尺 1:2,500	自然現象 の種類	土石流	溪流番号	70564A0076
	土砂災害特別 警戒区域 (土砂災害防止 法施行令第三条 の基準に該当す る区域)			告示番号		溪流名	小宮一号3
	上記以外の区域			告示年月日		所在地	福島県相馬郡飯館村 小宮字くつわ掛