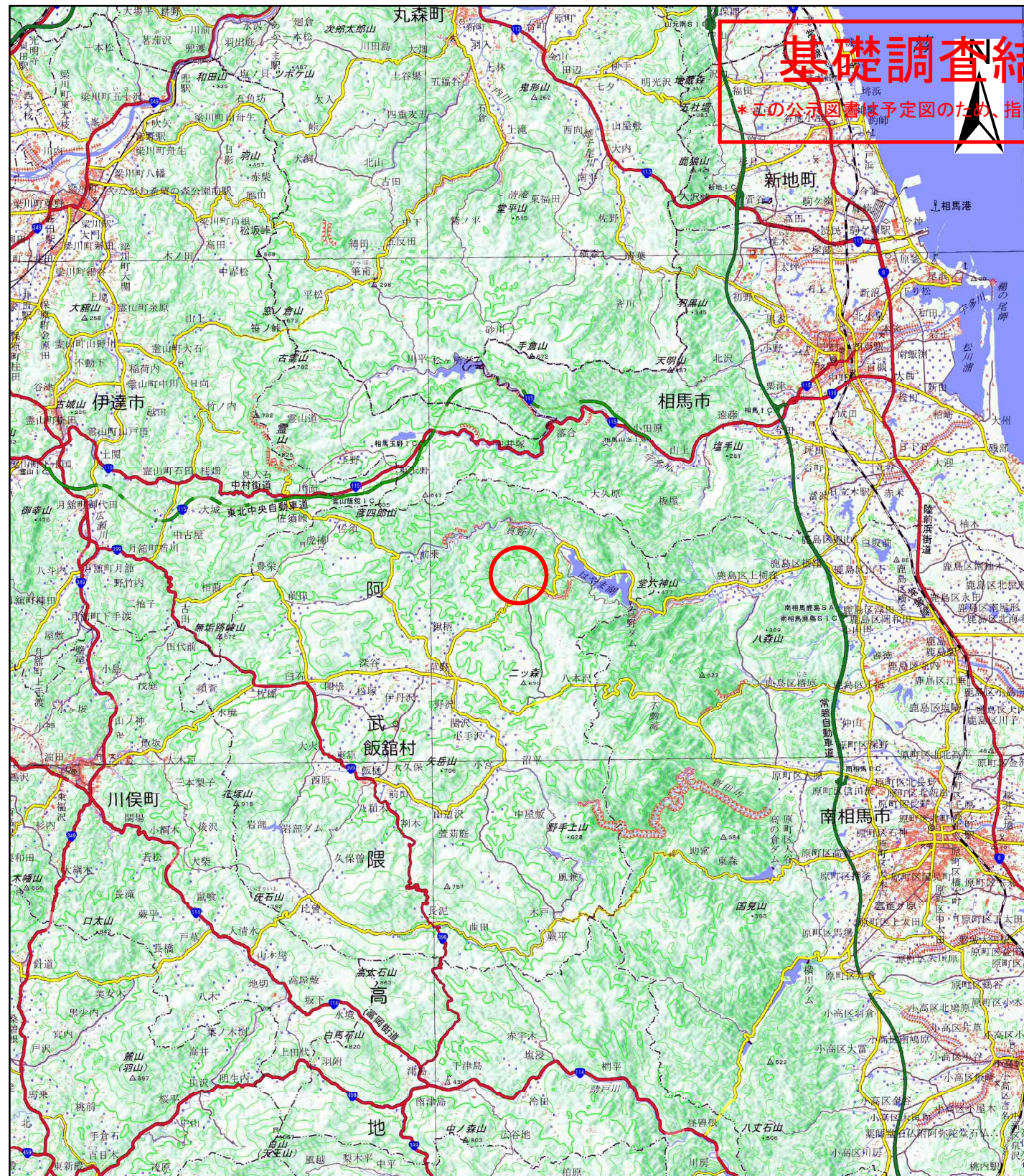


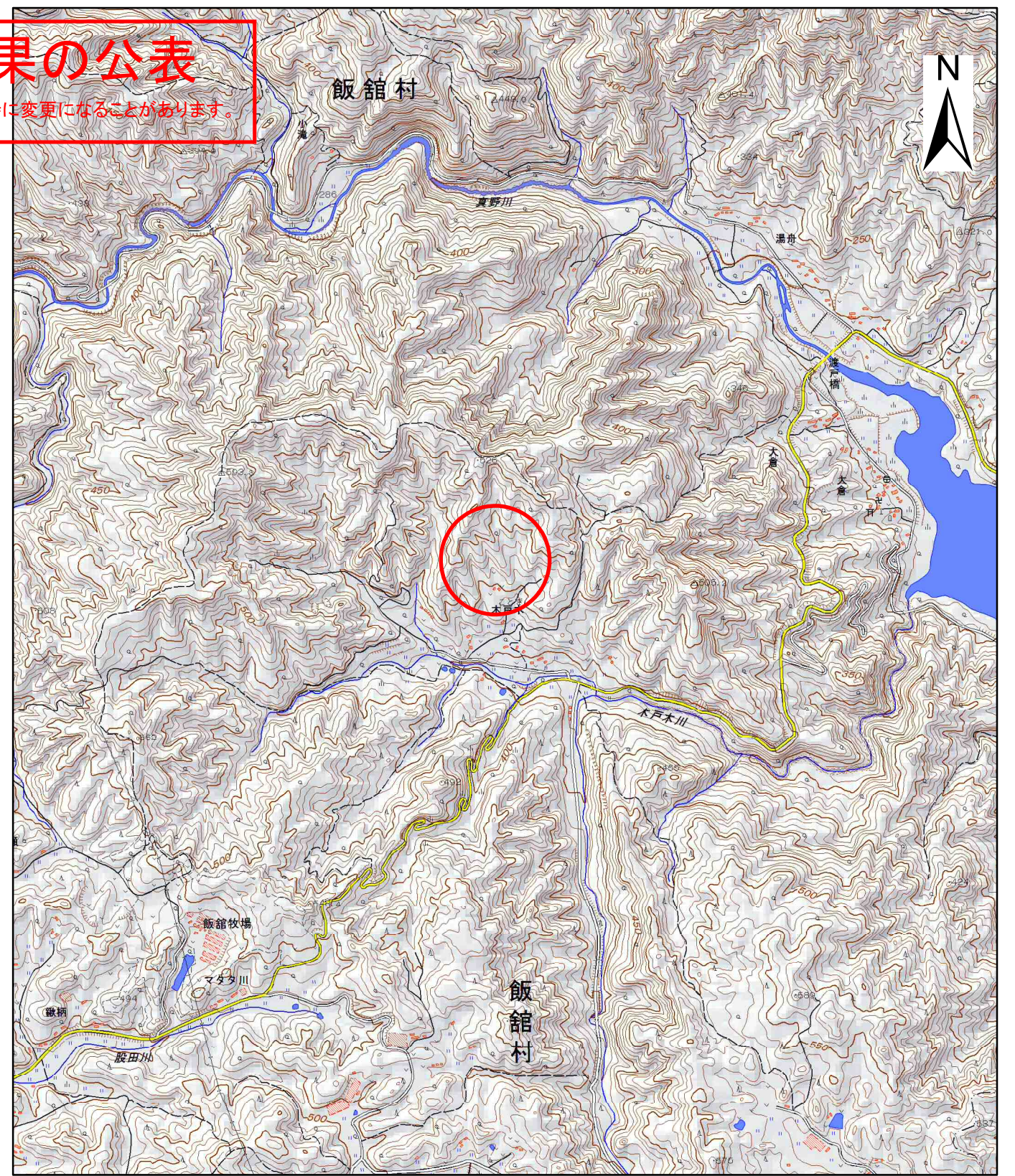
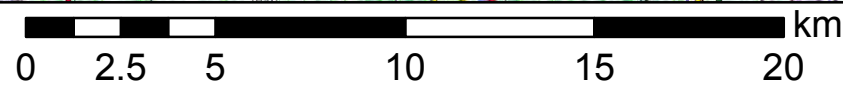
土砂災害警戒区域等の指定の公示に係る図書(その1)

基礎調査結果の公表

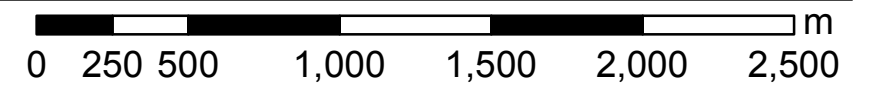
\*この公示図書は予定図のため、指定時に変更になることがあります。



(1/200,000)



(1/25,000)



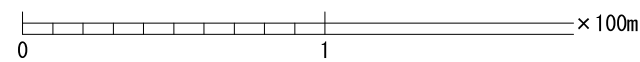
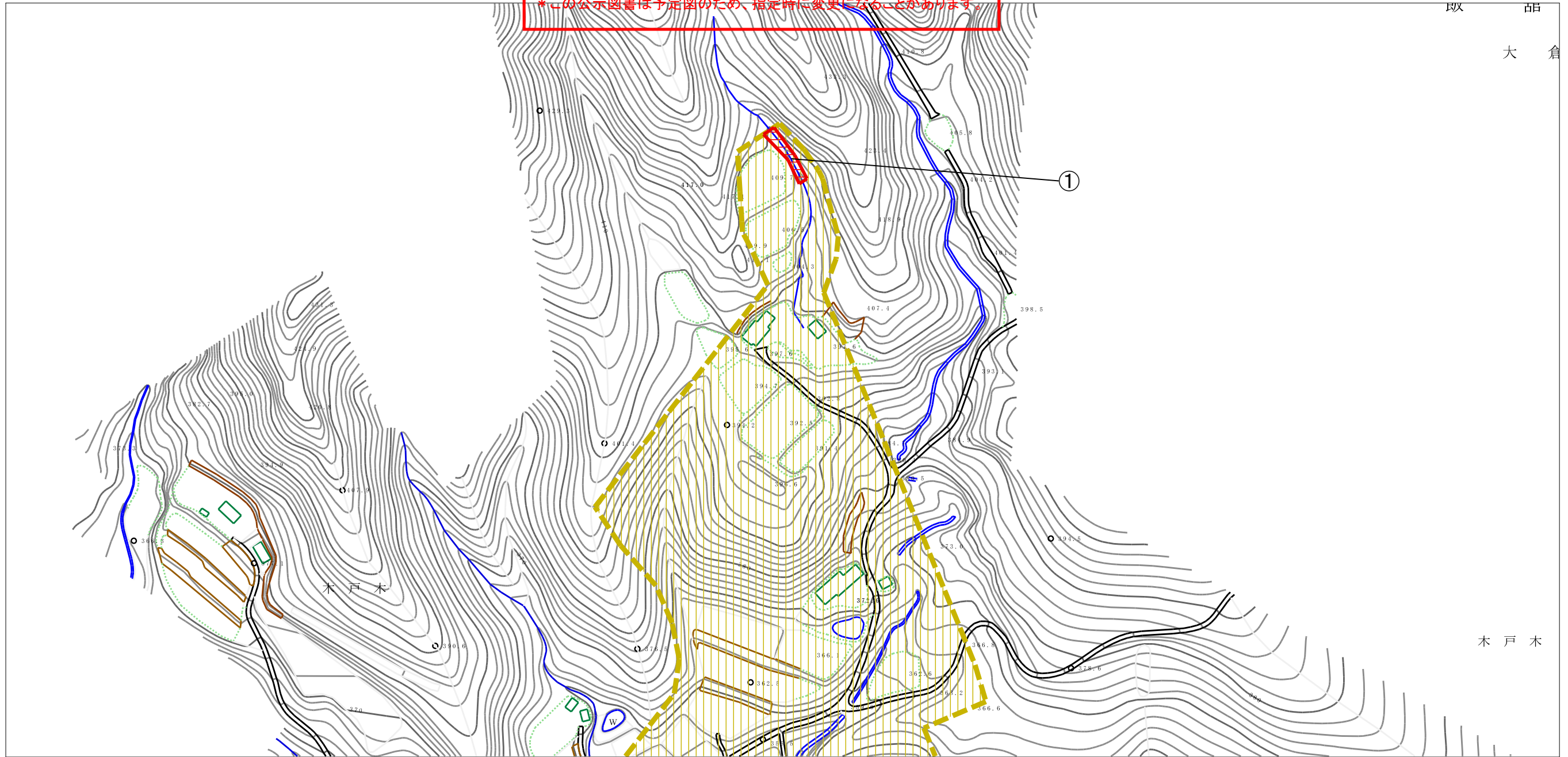
|                                       |         |                 |
|---------------------------------------|---------|-----------------|
| 様式-1(土)<br>土砂災害警戒区域・土砂災害特別警戒区域<br>位置図 | 自然現象の種類 | 土石流             |
|                                       | 箇所番号    | 70564B0013      |
|                                       | 箇所名     | 大倉沢6            |
|                                       | 所在地     | 福島県相馬郡飯舘村大倉字木戸木 |

「測量法に基づく国土地理院長承認(複製)R 1JHf 1252 / 本製品を複製する場合には、国土地理院の長の承認を得なければならない。」



# 基礎調査結果の公表

\*この公示図書は予定図のため、指定時に変更になることがあります。

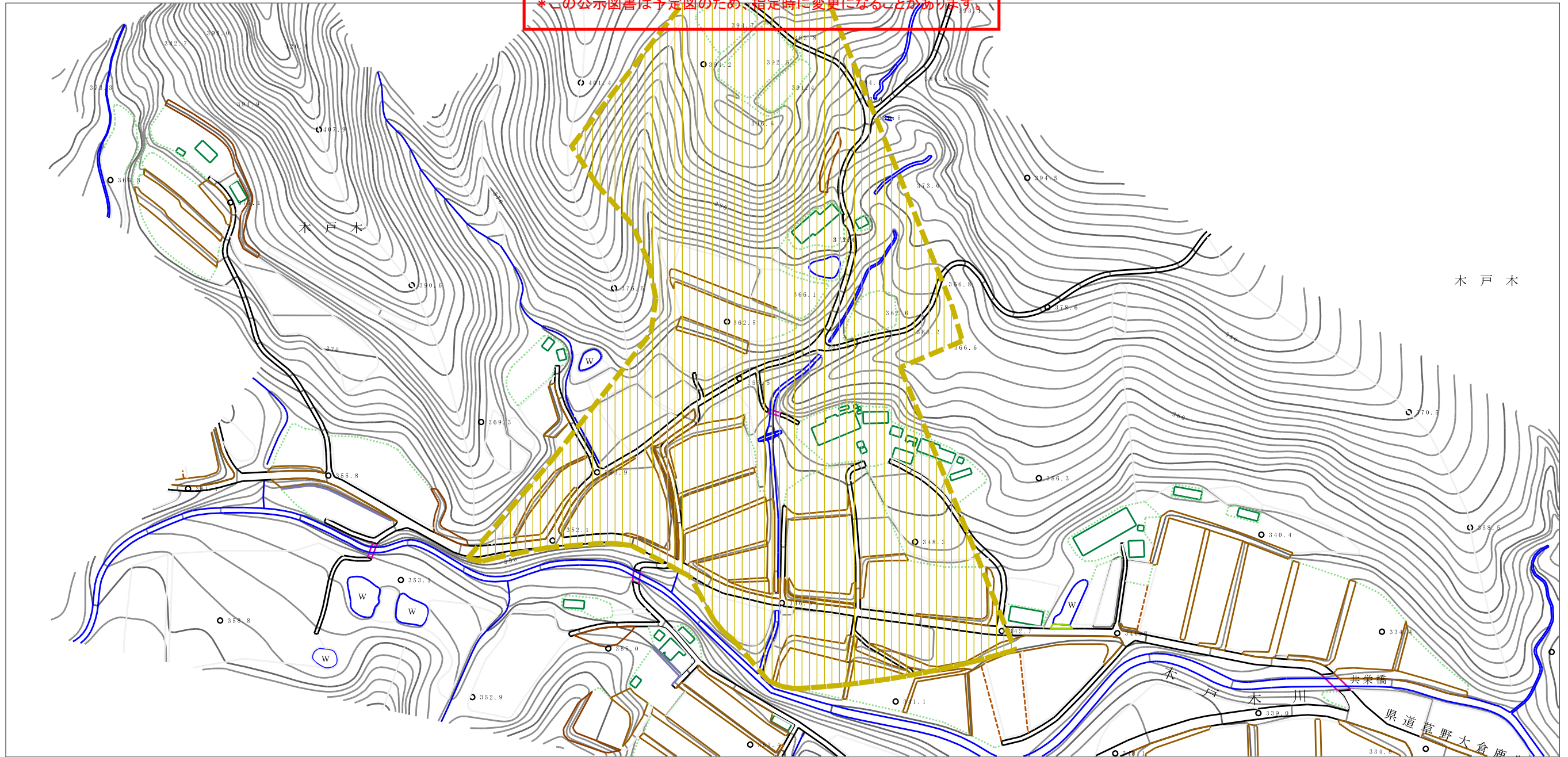


| 横断測線の区間 | 力の大きさのうち最大のもの (kN/m <sup>2</sup> ) | 土石流の高さ (m) |
|---------|------------------------------------|------------|
| ①       | 16.85                              | 0.61       |

|  |   |  |                    |                |                            |
|--|---|--|--------------------|----------------|----------------------------|
| 様式-2 (土)<br>土砂災害警戒区域・土砂災害特別警戒区域<br>区域図 | 土砂災害警戒区域<br>(土砂災害防止法施行令第二条の基準に該当する区域)   |  | N<br>縮尺<br>1:2,500 | 自然現象の種類<br>土石流 | 溪流番号<br>70564B0013         |
|  | 土砂災害特別警戒区域<br>(土砂災害防止法施行令第三条の基準に該当する区域) |  |                    | 告示番号           | 溪流名<br>大倉沢6                |
|  | 上記以外の区域                                 |  |                    | 告示年月日          | 所在地<br>福島県相馬郡飯館村<br>大倉宇木戸木 |

# 基礎調査結果の公表

\*この公示図書は予定図のため、指定時に変更になることがあります。



|  |   |  |                    |             |     |      |                     |
|--|---|--|--------------------|-------------|-----|------|---------------------|
| 様式-2 (土)<br>土砂災害警戒区域・土砂災害特別警戒区域<br>区域図 | 土砂災害警戒区域<br>(土砂災害防止法施行令第二条の基準に該当する区域)                   |  | N<br>縮尺<br>1:2,500 | 自然現象<br>の種類 | 土石流 | 溪流番号 | 70564B0013          |
|  | 土砂災害特別<br>警戒区域<br>(土砂災害防止<br>法施行令第三条<br>の基準に該当す<br>る区域) |  |                    | 告示番号        |     | 溪流名  | 大倉沢6                |
|  | 上記以外の区域   |  |                    | 告示年月日       |     | 所在地  | 福島県相馬郡飯館村<br>大倉宇木戸木 |