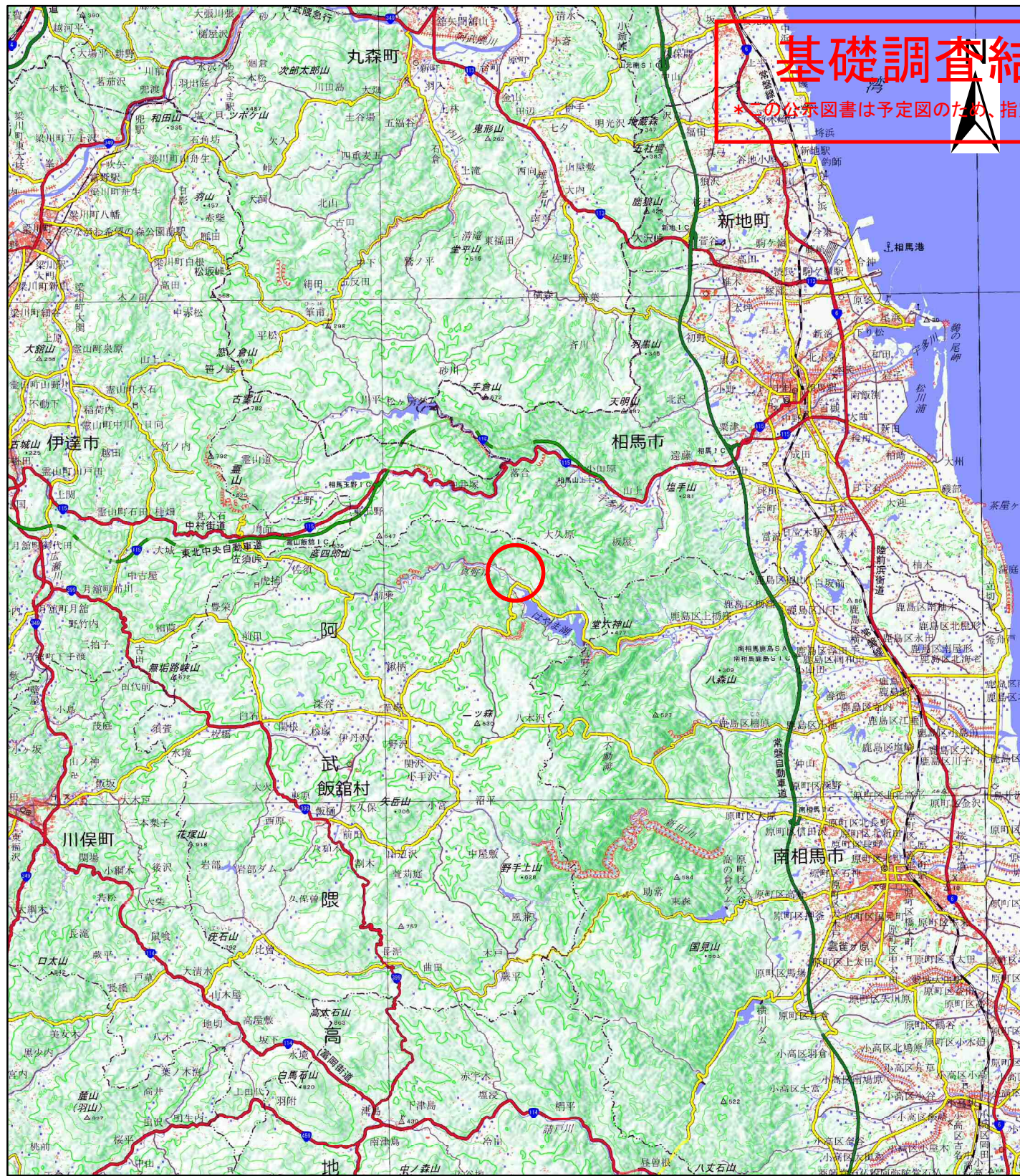
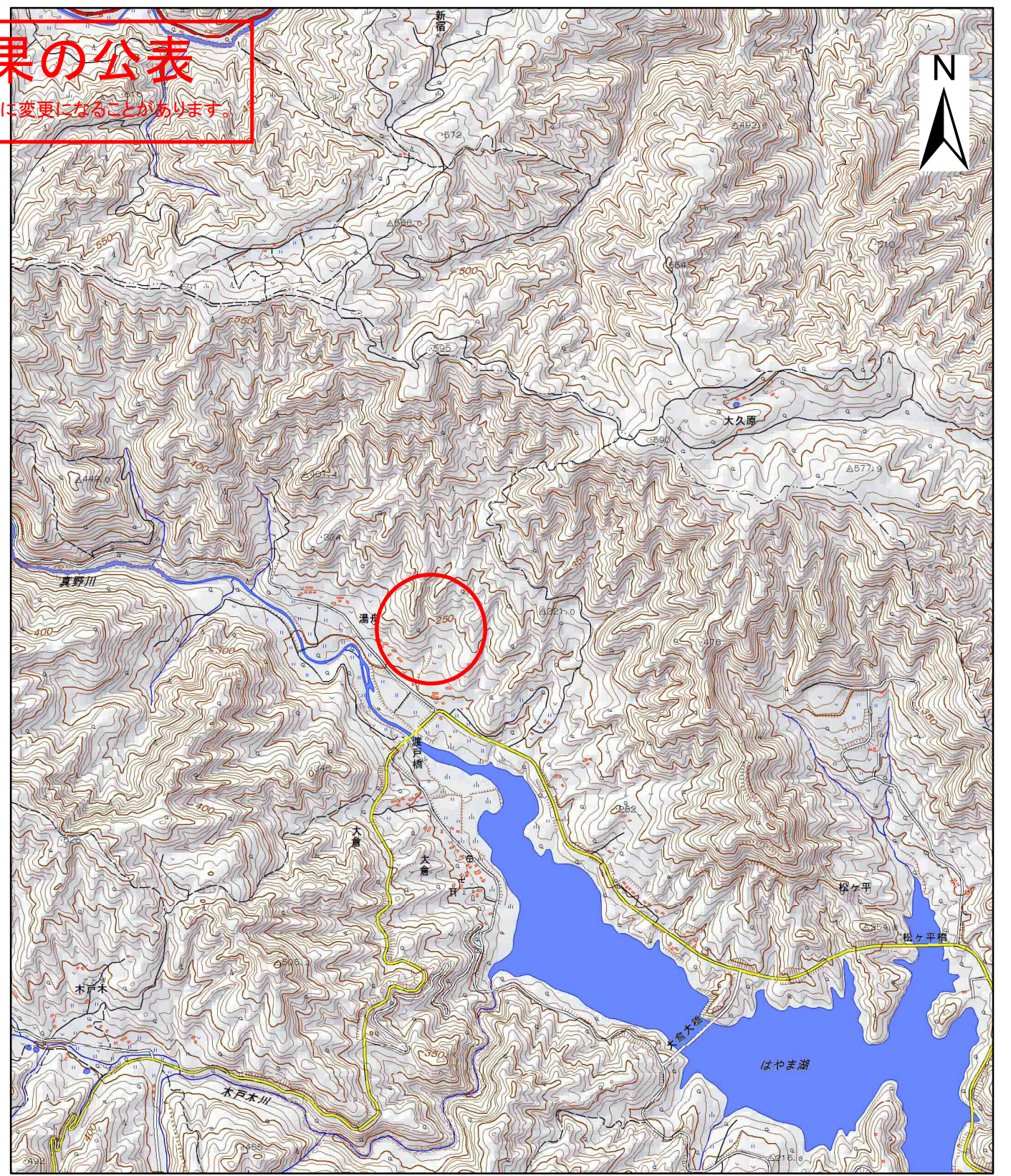
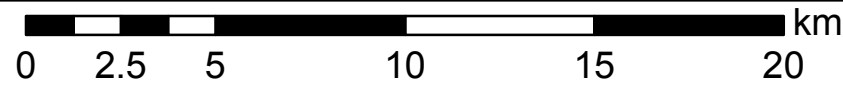


土砂災害警戒区域等の指定の公示に係る図書(その1)

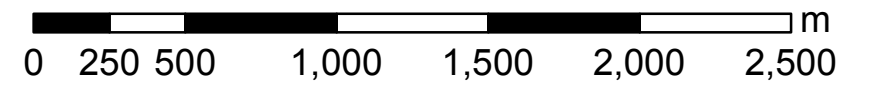
基礎調査結果の公表
 *この公示図書は予定図のため、指定時に変更になることがあります。



(1/200,000)



(1/25,000)



様式-1(土)
 土砂災害警戒区域・土砂災害特別警戒区域
 位置図

自然現象の種類

土石流

箇所番号

70564B0024-2

箇所名

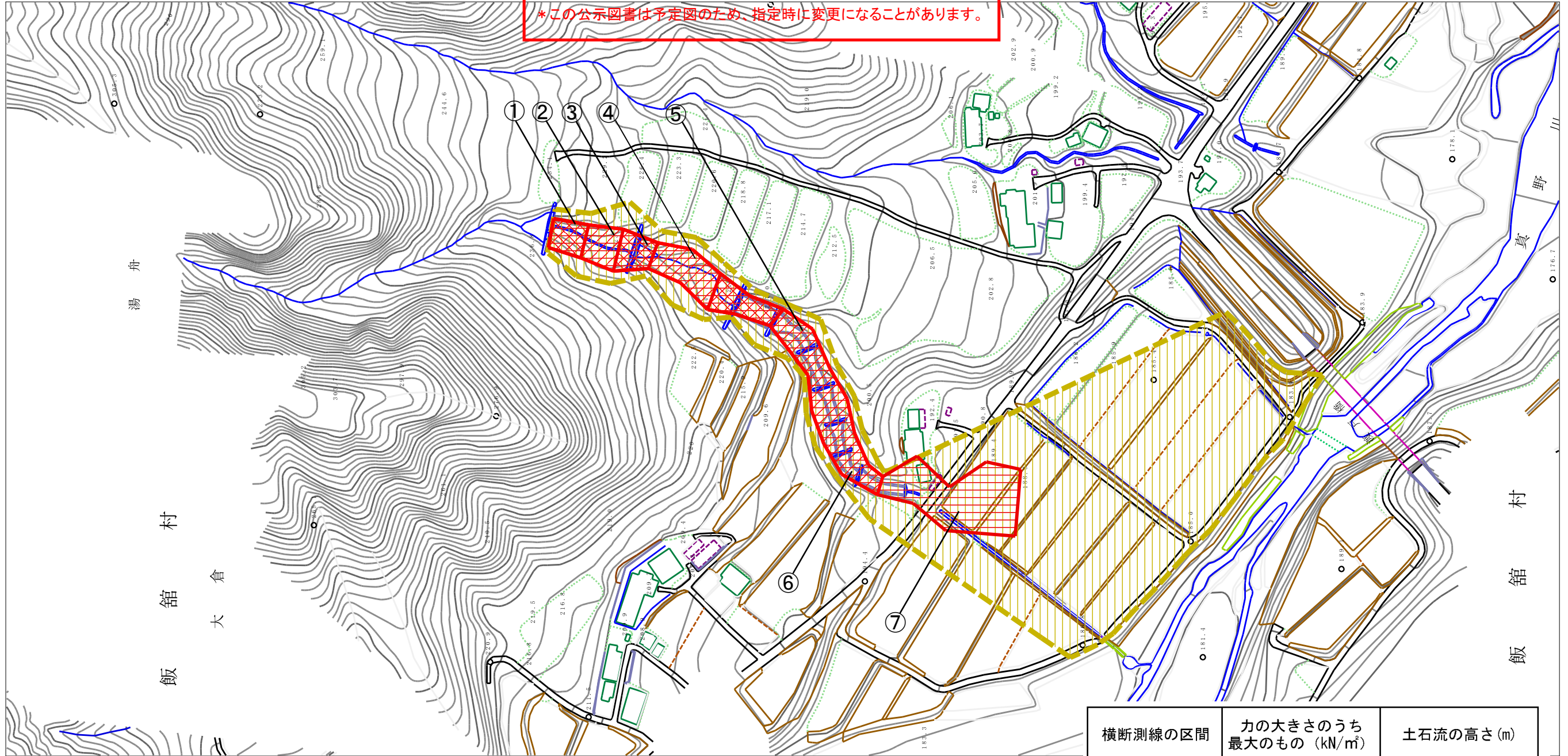
渡戸川-2

所在地

福島県相馬郡飯舘村大倉字湯舟

基礎調査結果の公表

*この公示図書は予定図のため、指定時に変更になることがあります。



横断測線の区間	力の大きさのうち最大のもの (kN/m ²)	土石流の高さ (m)
①	59.97	1.51
②	36.83	1.20
③	55.01	1.54
④	43.62	1.34
⑤	58.64	1.68
⑥	48.52	1.63
⑦	14.65	0.81

様式-2 (土) 土砂災害警戒区域・土砂災害特別警戒区域 区域図	土砂災害警戒区域 (土砂災害防止法施行令第二条の基準に該当する区域)		自然現象 の種類 土石流	溪流番号	70564B0024-2
	土砂災害特別警戒区域 (土砂災害防止法施行令第三条の基準に該当する区域)			告示番号	渡戸川-2
	上記以外の区域			告示年月日	所在地 福島県相馬郡飯館村 大倉字湯舟
			縮尺 1:2,500		