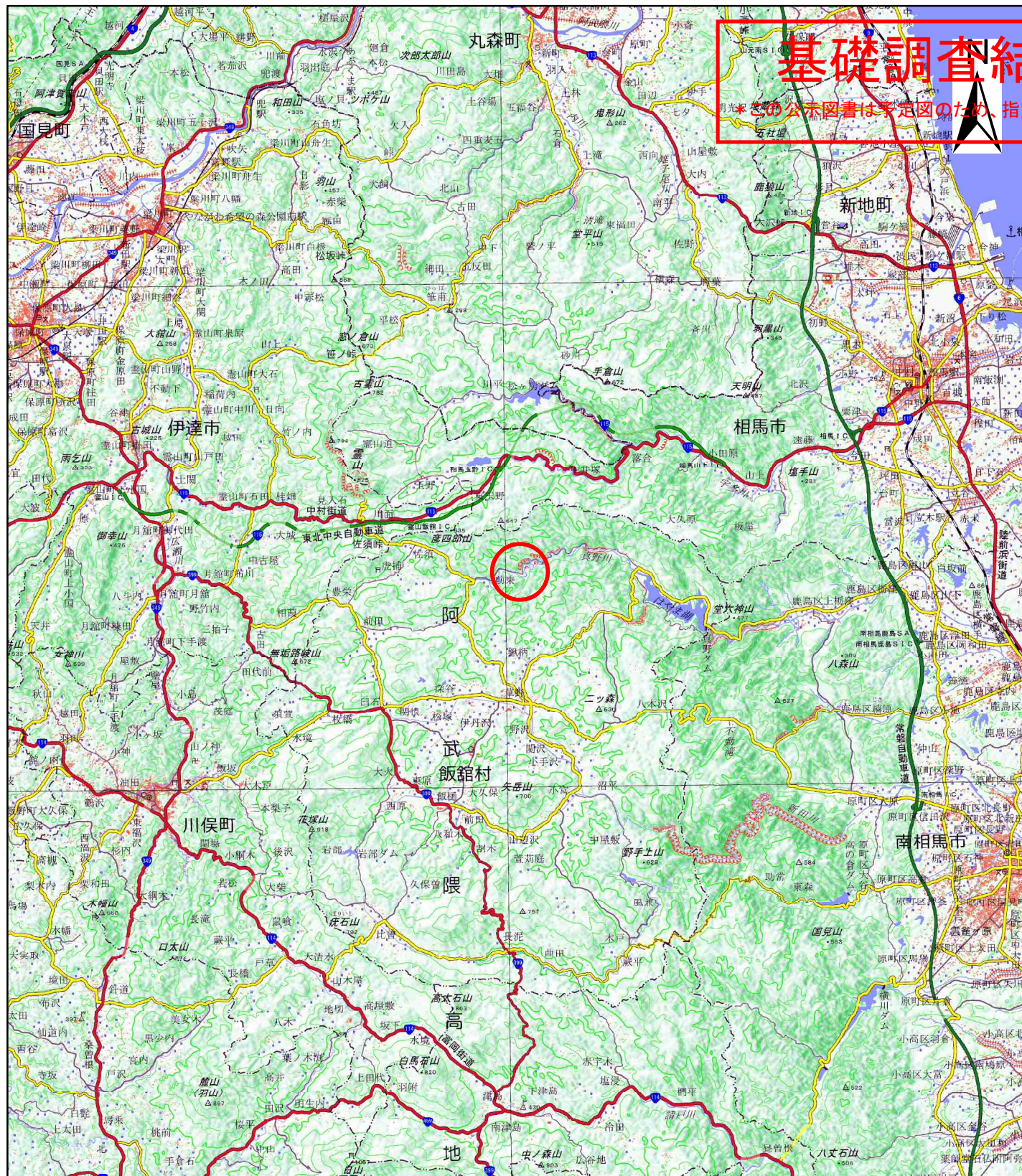


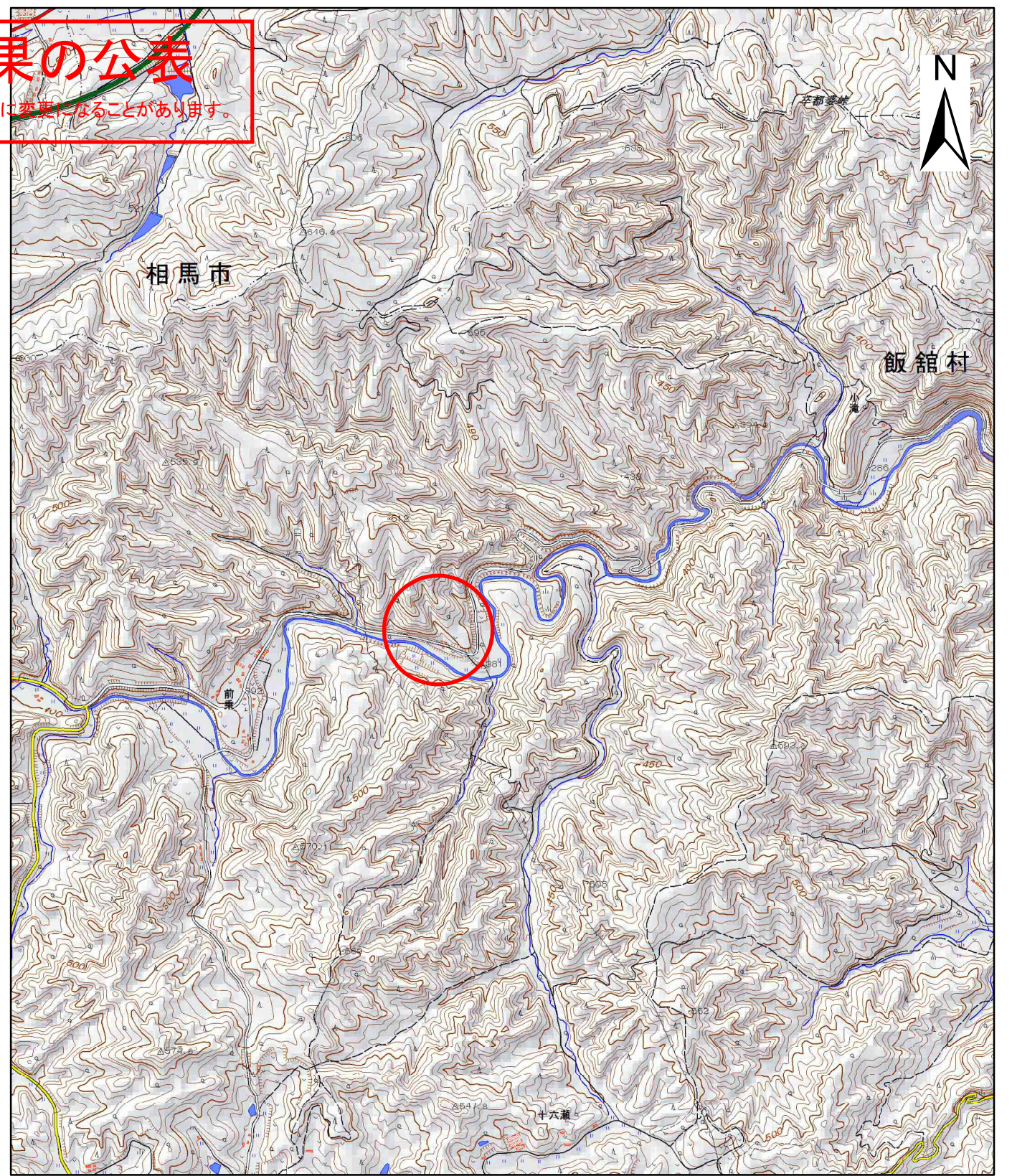
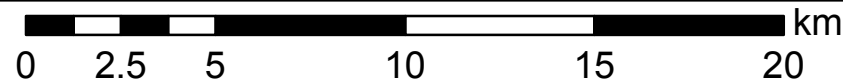
土砂災害警戒区域等の指定の公示に係る図書(その1)

基礎調査結果の公表

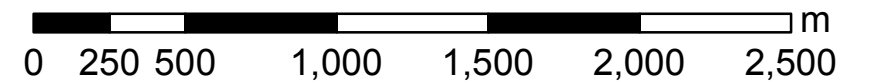
※この公示図書は予定図のため、指定時に変更になることがあります。



(1/200,000)



(1/25,000)



様式-1(土)
土砂災害警戒区域・土砂災害特別警戒区域
位置図

自然現象の種類

土石流

箇所番号

70564B0027

箇所名

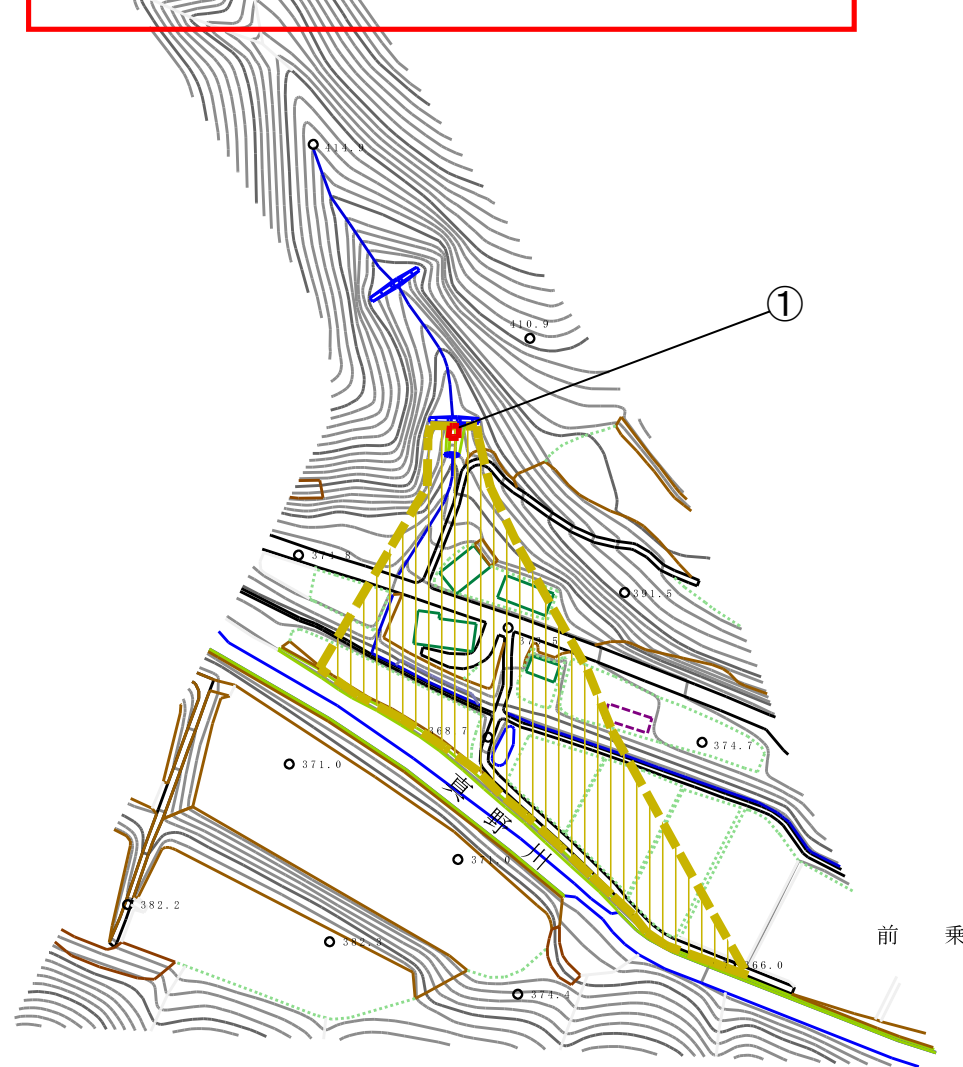
佐須沢1

所在地

福島県相馬郡飯舘村佐須字前乗

基礎調査結果の公表

*この公示図書は予定図のため、指定時に変更になることがあります。



飯館村
佐須

前乗



横断測線の区間	力の大きさのうち最大のもの (kN/m ²)	土石流の高さ (m)
①	16.46	0.42

様式-2 (土)

土砂災害警戒区域・土砂災害特別警戒区域
区域図

土砂災害警戒区域
(土砂災害防止法施行令第二条の基準に該当する区域)

- 土石等の高さが1mを超え、その衝撃力が50kN/m²を超える区域
- 土石等の高さが1mを超え、その衝撃力が50kN/m²を超えない区域
- 上記以外の区域



縮尺
1:2,500

自然現象
の種類

告示番号

告示年月日

土石流

溪流番号

溪流名

所在地

70564B0027

佐須沢1

福島県相馬郡飯館村
佐須字前乗