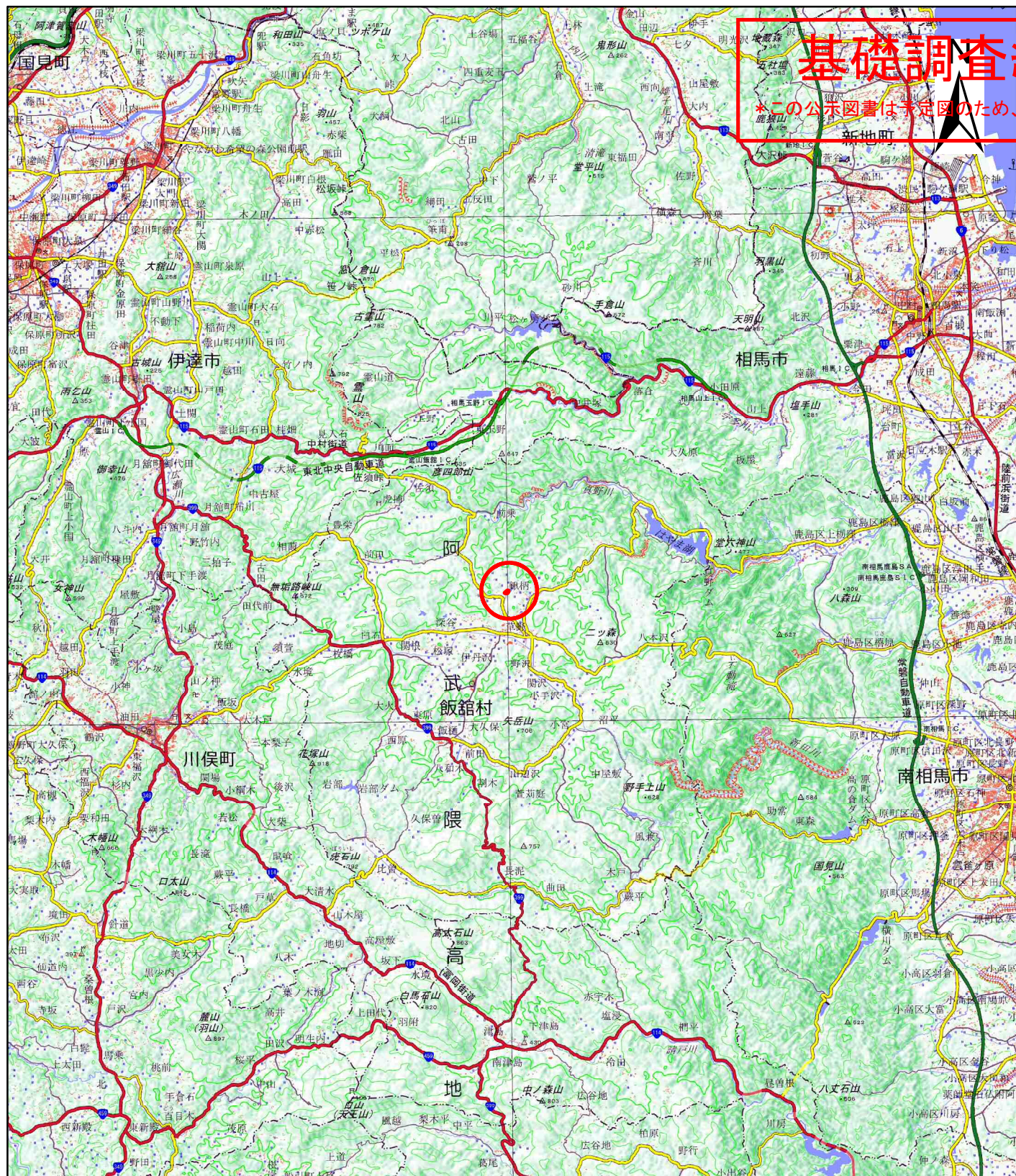


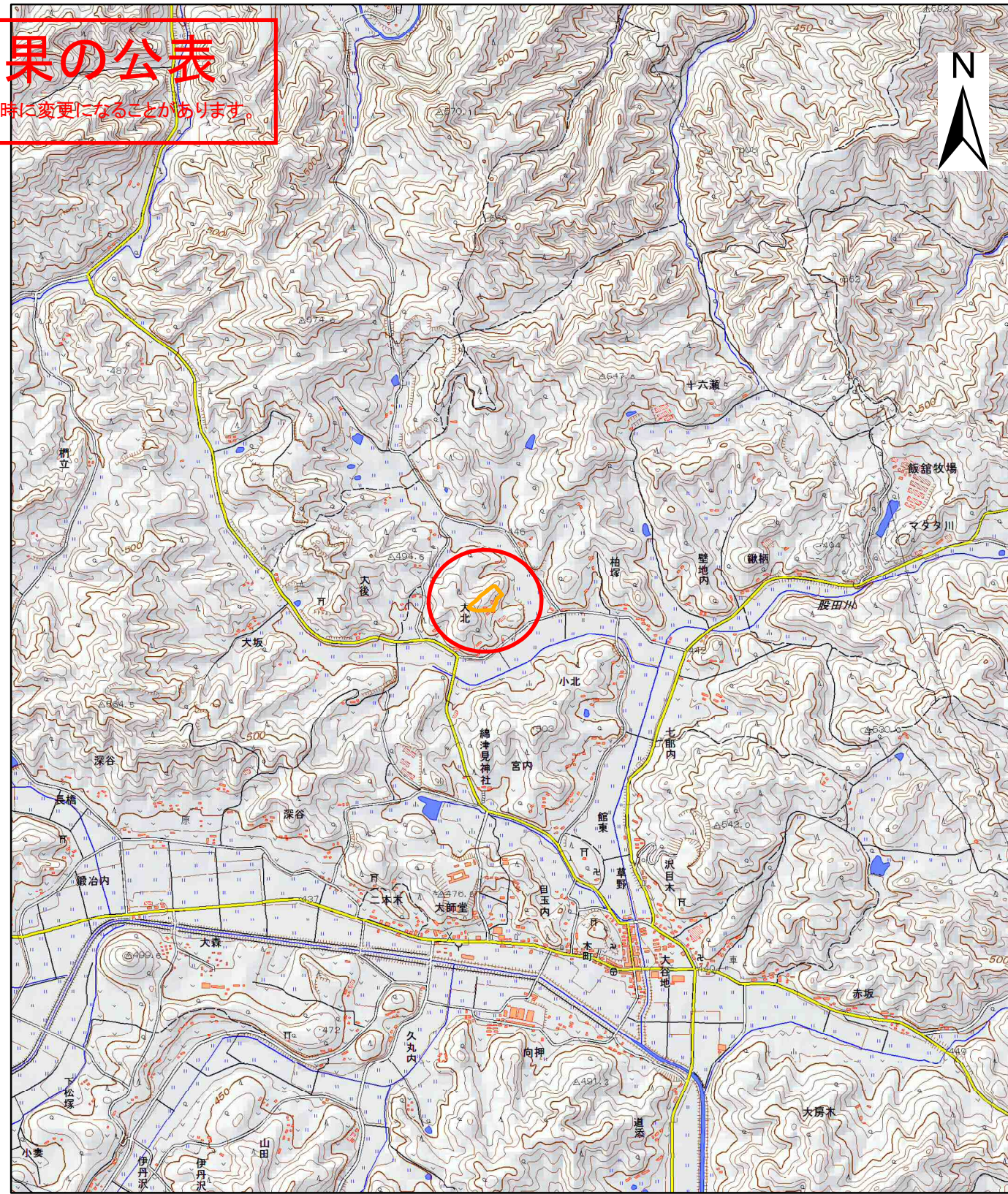
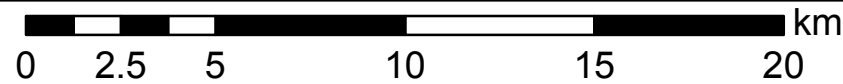
土砂災害警戒区域等の指定の公示に係る図書(その1)

基礎調査結果の公表

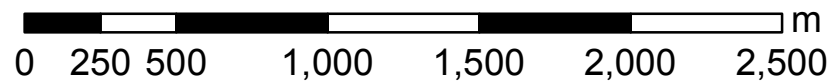
*この公示図書は予定のため、指定時に変更になることがあります。



(1/200,000)



(1/25,000)



様式-1(急)
土砂災害警戒区域・土砂災害特別警戒区域
位置図

自然現象の種類

急傾斜地の崩壊

箇所番号

1844

箇所名

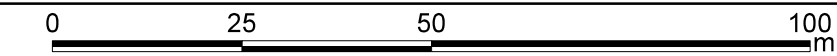
大北A

所在地

福島県相馬郡飯舘村草野字大北

基礎調査結果の公表

*この公示図書は予定図のため、指定時に変更になることがあります。



図中の数字は横断測線番号を示す

様式-2-1(急) 土砂災害警戒区域・土砂災害特別警戒区域 区域図(その2)	土砂災害防止法施行令第二条の基準に該当する区域		N 縮尺 1:1,000	自然現象の種類	急傾斜地の崩壊	箇所番号	1844
	土砂災害防止法施行令第三条の基準に該当する区域			告示番号		箇所名	木北A
	土砂等の(移動)高さが1m以下の場合、土砂等の移動による力が100kN/mを超える区域		告示年月日		所在地	福島県相馬郡飯館村草野字大北	
	土砂等の堆積の高さが3mを超える区域						
	それ以外の区域						