

(様式 1 - 3)

福島県（南相馬市）帰還環境整備事業計画 帰還環境整備事業等個票

令和 2 年 1 月時点

NO.	138	事業名	農山村地域復興基盤総合整備事業 (農地整備事業) 西真野地区【基金型】	事業番号	(5)-40-68
交付団体	福島県		事業実施主体 (直接/間接)	福島県 (直接)	
総交付対象事業費	(355, 200) 380, 200 (千円)		全体事業費	(4, 244, 050) 4, 352, 450 (千円)	
帰還環境整備に関する目標					
<p>避難指示区域のある本市において、大震災以前は、地域農業者を中心に農業用施設並びに農用地の保全管理が行われてきたが、東京電力福島第一原子力発電所の事故に伴い、農業用施設を管理する地域農業者が減り、従前のような適切な維持管理が不可能となり、施設の劣化や機能低下が進んでいる。特に農用地については9カ年に渡り作付けを休止しているため荒廃が進んでいる。</p> <p>よって、本事業を導入することにより、被災農家を含めた地域住民の帰還の促進や担い手農家への農地利用集積を図り、農村地域の再生加速化を目指すものである。</p>					
事業概要					
<p>本地区は、上述のとおり営農再開が困難な状況となっている。しかし、担い手をはじめ多くの農家は営農再開意欲が強く、この機会に基盤整備を行うことで、ほ場の大区画化等による農業生産性の向上、農作業の協業化、担い手への農地集積を促進し、地域の復興再生に資することを目的とする。</p> <p>このため、農地整備事業を実施する。</p> <p>受益面積 A=134.1ha (西真野 (にしまの) 地区)</p> <p>第 29 回申請については、事業の進捗を図るため、区画整理工を中心に、測量設計、用買・補償、換地費、農業経営高度化支援事業を実施する。</p>					
【南相馬市復興計画】					
主要施策 3 (経済復興) - 基本施策 3-1 (産業の再生) - 主な方策 (農林水産業への支援)					
被災農地の大区画化と利用集積を進め、経営主体の生産法人化による大規模経営と農業経営の複合化の推進を図る。					
【福島県復興計画】					
6 農林水産業再生プロジェクトー 2 農業の再生ー④震災により深刻な影響を受けている地域農業の復興に向けた農地の利用集積の促進・⑤農地・農業用施設の復旧と合わせた大区画ほ場の整備					
当面の事業概要					
<平成 30 年度>					
実施設計、境界測量、換地業務					
<令和元年度>					
換地業務、農業経営高度化支援事業					
<令和 2 年度>					
区画整理工 (A=10.2ha)、測量設計、用地買収・補償費、換地業務、 農業経営高度化支援事業					
<令和 3 年度>					
区画整理工 (A=33.5ha)、パイプライン工、測量設計、用地買収・補償費、換地業務、 農業経営高度化支援事業					
<令和 4 年度>					
区画整理工 (A=28.0ha)、パイプライン工、測量設計、用地買収・補償費、換地業務、 農業経営高度化支援事業					
<令和 5 年度>					
区画整理工 (A=28.0ha)、パイプライン工、測量設計、用地買収・補償費、換地業務、 農業経営高度化支援事業					
<令和 6 年度>					

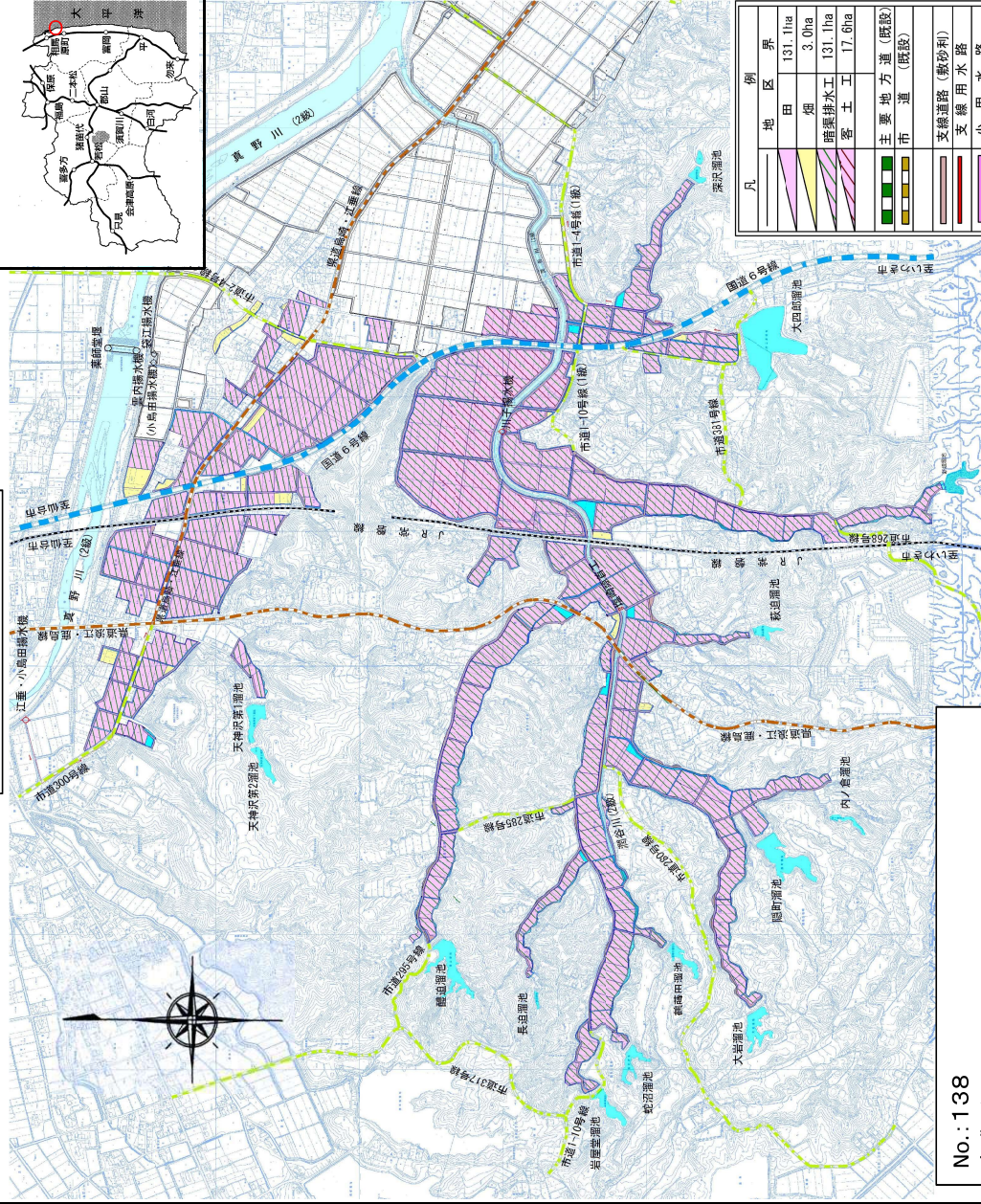
<p>区画整理工〈A=28.0ha〉、パイプライン工、施設台帳作成、用地買収・補償費、換地業務、農業経営高度化支援事業</p> <p><令和7年度></p> <p>区画整理工〈A=6.4ha〉、パイプライン工、施設台帳作成、用地買収・補償費、換地業務、農業経営高度化支援事業</p>	
<p>地域の帰還環境整備との関係</p>	
<p>農用地及び農業用施設の維持管理が不可能となり、施設の劣化や機能低下が顕著であるため、再生加速化の目標達成に向け、本事業の導入による農業生産基盤の整備を行う必要がある。</p>	
<p>関連する事業の概要</p>	
<p> </p>	
<p>関連する基幹事業</p>	
事業番号	
事業名	
交付団体	
<p>基幹事業との関連性</p>	
<p> </p>	

農山村地域復興基盤総合整備事業（農地整備事業）

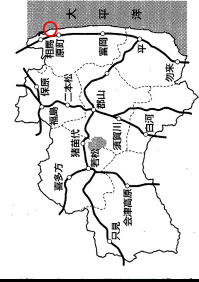
西真野地区 位置図

計画一般位置図

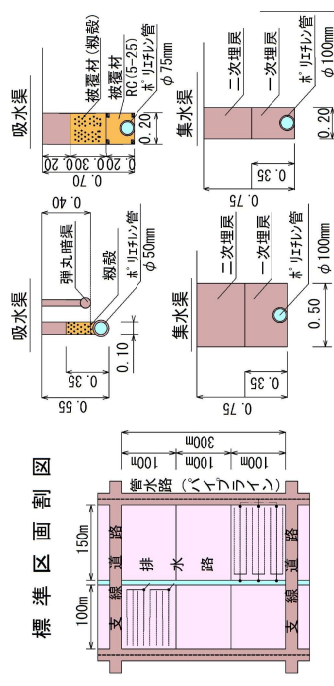
受益面積 A=134.1ha



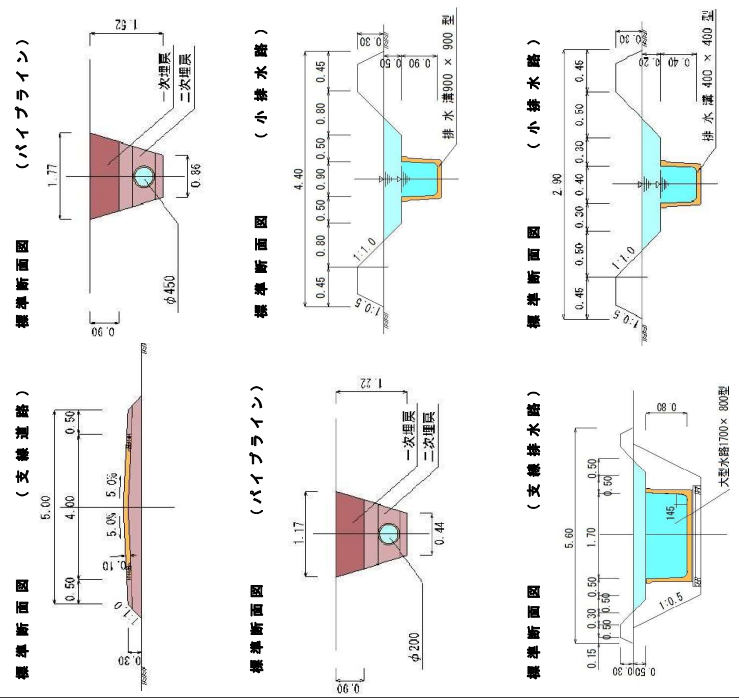
位置図



標準区画分割図



標準構造図



No.: 138
 事業番号: (5)-40-68
 事業名: 農山村地域復興基盤総合整備事業
 (農地整備事業)
 地区名: 西真野地区

凡	例	説明
—	地区界	地区境界線
—	田界	田区境界線
—	距離排水工	距離排水工
—	密土工	密土工
—	主要地方道(既設)	主要地方道(既設)
—	市道(既設)	市道(既設)
—	市道(新設)	市道(新設)
—	支線道路(敷砂利)	支線道路(敷砂利)
—	支線用水路	支線用水路
—	支線排水路	支線排水路
—	小排水路	小排水路
○	頭首工(既設)	頭首工(既設)
○	頭首工(新設)	頭首工(新設)
◇	揚水機場(既設)	揚水機場(既設)
◇	揚水機場(新設)	揚水機場(新設)