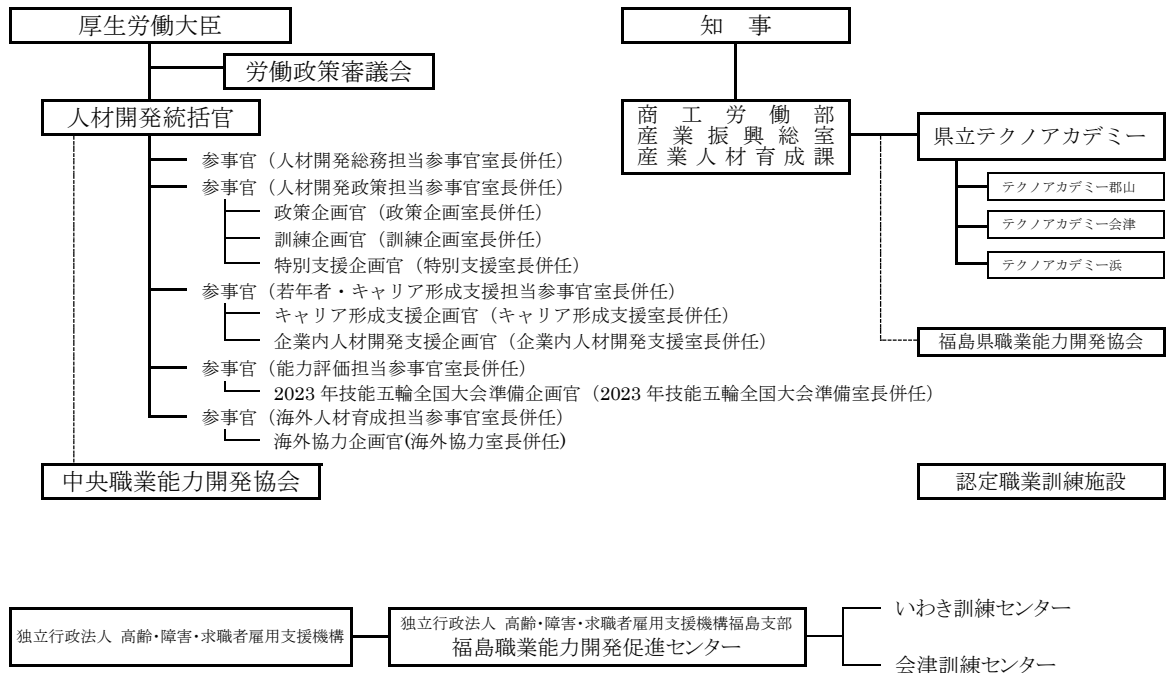


3 職業能力開発行政組織

(1) 組織図(全体)



(2) 県行政組織

① 産業振興総室産業人材育成課

ア 人員

課長	主幹兼副課長	主幹	課員	計
1	1	1	6	9

イ 分掌事務

- ・ 技能の振興及び職業能力開発の推進に関すること。
- ・ 公共職業訓練に関すること。
- ・ 事業主等の行う職業能力開発の指導及び援助に関すること。
- ・ 技能検定に関すること。
- ・ 職業訓練指導員の試験及び免許に関すること。

② 県立テクノアカデミー

(令和2年4月1日現在)

区分 校名	設立年月 所在地 敷地面積 建物総面積	校長 人	副校長 人	課長 人	学科長 人	職員 人	指導員		合計 人	備考
							課及び訓練科	現員		
テクノアカデミー郡山	昭和25年7月 〒963-8816 郡山市上野山5 TEL(024-944-1663(代)) FAX(024-943-7985) 38,407.35 m ² (敷地) 9,555.63 m ² (建物)	1	1	4	1	1	精密機械工学科	4	25	<ul style="list-style-type: none"> ・非常勤講師 知能情報デザイン学科講師 1人 ・短期課程担当 向上訓練等推進員 1人 巡回就職支援指導員 8人 委託訓練事業嘱託員 3人 離職者訓練臨時事務補助員 1人 障がい者職業訓練コーディネーター 1人 (配置計画数)
							知能情報デザイン学科	4		
							教務課	10		
							建築科	(3)		
							経営企画担当	(7)		
							計	18		
テクノアカデミー会津	昭和36年4月 〒969-3527 喜多方市塩川町 御殿場四丁目16 TEL(0241-27-3221(代)) FAX(0241-27-3312) 22,480.00 m ² (敷地) 6,929.93 m ² (建物)	1	1	1	1	1	観光プロデュース学科	4	19	<ul style="list-style-type: none"> ・非常勤講師 観光プロデュース学科講師 1人 電気配管設備科講師 1人 自動車整備科講師 1人 ・短期課程担当 向上訓練等推進員 1人 巡回就職支援指導員 3人 委託訓練事業嘱託員 1人 障がい者職業訓練コーチ 1人 (配置計画数)
							教務課	11		
							自動車整備科	(3)		
							電気配管設備科	(4)		
							経営企画担当	(4)		
							計	15		
テクノアカデミー浜	平成7年4月 〒975-0036 南相馬市原町区萱浜 字巢掛場45-112 TEL(0244-26-1555(代)) FAX(0244-26-1550) 39,985.70 m ² (敷地) 7,961.68 m ² (建物) いわき駐在 〒972-8312 いわき市常磐下船尾町 杭出作23-32 ハイテクプラザいわき 技術支援センター内	1	1	2	1	1	ロボット・環境エネルギーシステム学科	4	20	<ul style="list-style-type: none"> ・非常勤講師 自動車整備科講師 1人 建築科講師 1人 ・短期課程担当 向上訓練等推進員 1人 巡回就職支援指導員 4人 委託訓練事業嘱託員 2人 障がい者職業訓練コーチ 1人 (配置計画数)
							教務課	11		
							機械技術科	(3)		
							自動車整備科	(3)		
							建築科	(2)		
							経営企画担当	(2)		
							経営企画担当 (いわき駐在)	(1)		
計	15									
合計		3	3	7	3		48	64		

(3)独立行政法人高齢・障害・求職者雇用支援機構福島支部

(福島職業能力開発促進センター いわき訓練センター 会津訓練センター)

区分	所在地 敷地面積 建物総面積	職員数 (人)	訓練科目	期間
福島	〒960-8054 福島市三河北町7-14 TEL(024-534-3644) FAX(024-533-6610) 18,067.28 m ² (敷地) 11,038.94 m ² (建物)	42	テクニカルオペレーション科	6か月
			テクニカルオペレーション科 (ビジネススキル講習付 短期デュアルコース)	7か月(若年者を対象に 1か月のビジネススキル 講習、企業での実習を 組み合わせた訓練対応) (日本版デュアル訓練)
			テクニカルメタルワーク科	6か月
			電気設備技術科	
			生産情報システム科	
			住宅リフォーム技術科 (震災復興訓練)	
			住宅内装計画科 (震災復興訓練)	
住宅設備施工科 (震災復興訓練)				
いわき	〒973-8403 いわき市内郷綴町舟場1-1 TEL(0246-26-1231・1232) FAX(0246-26-1237) 38,774.10 m ² (敷地) 9,151.03 m ² (建物)	23	テクニカルオペレーション科	6か月
			金属加工科	
			電気設備技術科	
			電気設備技術科 (ビジネススキル講習付 短期デュアルコース)	7か月(若年者を対象に 1か月のビジネススキル 講習、企業での実習を 組み合わせた訓練対応) (日本版デュアル訓練)
			建築 CAD・リフォーム計画科 (震災復興訓練)	6か月
会津	〒965-0858 会津若松市神指町大字 南四合字深川西 292 TEL(0242-26-0520) FAX(0242-26-1585) 18,614.02 m ² (敷地) 5,241.11 m ² (建物)	20	テクニカルオペレーション科 (ビジネススキル講習付)	7か月(1か月のビジネス スキル講習と普通訓練を 組み合わせた訓練対応)
			テクニカルオペレーション科	6か月
			電気設備技術科	
			電気設備技術科 (ビジネススキル講習付)	7か月(1か月のビジネス スキル講習と普通訓練を 組み合わせた訓練対応)
			住宅リフォーム技術科 (震災復興訓練)	6か月