

令和元年

人口動態統計（確定数）の概況（福島県）

目 次

調査の概要	1
結果の概要	
（統計表）	
第1表 人口動態総覧（実数、率）・年次推移	17
第2表 主な死因の死亡数・死亡率・対前年比較	19
第3表 主な死因の死亡率・対全国比較	19
第4表 生活習慣病による死亡数・死亡率・対前年比較	20
第5表 生活習慣病による死亡率・対全国比較	20
第6表 悪性新生物主要部位別死亡数・死亡率・対前年比較	21
第7表 悪性新生物主要部位別死亡率・対全国比較	21
第8表 死因簡単分類別にみた性別死亡数・死亡率（人口10万対）	22
第9表 母の年齢（5歳階級）・出生割合・年次別	25
第10表 離婚件数・同居期間別	26
第11表 人口動態総覧（実数）・保健所別	27
第12表 人口動態総覧（実数）・市町村別	28
第13表 人口動態総覧（率）・保健所別	32
第14表 人口動態総覧（率）・保健所別 対前年比較	33
第15表 人口動態総覧（率）・市町村別	34
第16表 選択死因一覧（実数）・保健所別	38
第17表 選択死因一覧（率）・保健所別	39
第18表 選択死因一覧（実数）・市町村別	40
第19表 選択死因一覧（率）・市町村別	44
第20表 市町村別死因（選択死因）順位	48

福島県保健福祉部

担当 : 保健福祉総務課 内線 2717
電話 : 024-521-7217 (直通)

調査の概要

1 調査の目的

我が国の人口動態事象を把握し、人口及び厚生労働行政施策の基礎資料を得ることを目的とする。

2 調査の対象及び客体

「戸籍法」及び「死産の届出に関する規程」により届け出られた出生、死亡、婚姻、離婚及び死産の全数を対象としているが、本概況では令和元年に日本において発生した日本人の事象を客体とした。

3 調査の期間

平成31年1月1日から令和元年12月31日

4 調査の方法

市町村長は、出生、死亡、婚姻、離婚及び死産の届書に基づいて人口動態調査票を作成する。

5 報告の系統

市町村 ----- 保健所 ----- 都道府県 ----- 厚生労働省

利用上の注意

1 表章記号の規約

計数のない場合	—
統計項目のありえない場合	・
計数不明又は計数を表章することが不適切な場合	…
比率が微小 (0.05、0.00005 未満)	0.0、0.0000
減少数 (率) の場合	△

2 用語の説明

自然増減	出生数から死亡数を減じたもの
乳児死亡	生後1年未満の死亡
新生児死亡	生後4週未満の死亡
早期新生児死亡	生後1週未満の死亡
死産	妊娠満12週以後の死児の出産
周産期死亡	妊娠満22週以後の死産に早期新生児死亡を加えたもの
合計特殊出生率	その年次の15歳から49歳までの女性の年齢別出生率を合計したもので、1人の女性が仮にその年次の年齢別出生率で一生の間に生むとしたときの子ども数に相当する。

3 算出に用いた人口

- 令和元年 県人口 (日本人人口) 1,831,000 人「令和元年10月1日現在人口推計」(総務省統計局)
全国人口 (日本人人口) 123,731,176 人「令和元年10月1日現在人口推計」(総務省統計局)
- 平成30年 県人口 (日本人人口) 1,851,000 人「平成30年10月1日現在推計人口」(総務省統計局)
全国人口 (日本人人口) 124,218,285 人「平成30年10月1日現在推計人口」(総務省統計局)

注) 厚生労働省が平成16・18・21～29年の都道府県からの報告漏れ(平成31年3月29日公表)による再集計を行ったことにより、下線が引かれた数値について修正した。

令和元年 福島県人口動態の概況

新生児死亡率 福島県 0.9 全国 0.9 全国順位 28 位 (昨年27位)

周産期死亡数は36人で、前年の49人より13人減少し、周産期死亡率(出産千対)は3.1で、前年の3.9から0.8減少した。

周産期死亡率 福島県 3.1 全国 3.4 全国順位 34 位 (昨年11位)

(3) 自然増減数は減少

出生と死亡の差である自然増減数は△13,452人で、前年の△12,252人より1,200人減少し、自然増減率(人口千対)は△7.3で、前年の△6.6から0.7減少した。

自然増減率 福島県 △7.3 全国 △4.2

(4) 死産数は増加

死産数は273胎で、前年の266胎より7胎増加し、死産率(出産千対)は23.1で、前年の20.8を2.3上回った。

死産率 福島県 23.1 全国 22.0 全国順位 12 位 (昨年25位)

(5) 婚姻件数は減少

婚姻件数は7,510組で、前年の7,685組より175組減少し、婚姻率(人口千対)は4.1で、前年の4.2から0.1下回った。

婚姻率 福島県 4.1 全国 4.8 全国順位 37 位 (昨年32位)

平均初婚年齢は、夫30.9歳で前年の30.6歳から0.3歳上昇、妻29.0歳で前年の28.8歳から0.2歳上昇。

(6) 離婚件数は減少

離婚件数は2,985組で、前年の3,084組より99組減少し、離婚率(人口千対)は1.63で、前年の1.67から0.04減少した。

離婚率 福島県 1.63 全国 1.69 全国順位 27 位 (昨年17位)

注) 全国順位は全て、率の高い方からの順位。 1 結果の要約

注) 全国順位は全て、率の高い方からの順位。

(1) 出生数は減少

出生数は11,552人で、前年の12,495人より943人減少し、出生率(人口千対)は6.3で、前年の6.8から0.5減少した。合計特殊出生率は1.47で、前年の1.53に比べ0.06下回った。

出生率 福島県 6.3 全国 7.0 全国順位 39 位 (昨年36位)
合計特殊出生率 福島県 1.47 全国 1.36 全国順位 19 位 (昨年20位)

(2) 死亡数は増加(乳児死亡は増加・新生児死亡は同数・周産期死亡は減少)

死亡数は25,004人で、前年の24,747人より257人増加し、死亡率(人口千対)は13.7で、前年の13.4から0.3増加した。

死因別にみると、死因順位の第1位は悪性新生物、第2位は心疾患、第3位は老衰で、全死亡者に占める割合はそれぞれ、24.9%、16.0%、9.8%となっている。

死亡率 福島県 13.7 全国 11.2 全国順位 14 位 (昨年13位)

乳児死亡数は29人で、前年の28人より1人増加し、乳児死亡率（出生千対）は2.5で、前年の2.2を0.3上回った。

乳児死亡率 福島県 2.5 全国 1.9 全国順位 7 位（昨年 11 位）

新生児死亡数は10人で、前年の10人と同数、新生児死亡率（出生千対）は0.9で、前年の0.8を0.1上回った。

元年確定数

第1表 人口動態総覧・対前年比較

	実 数				率				全国比較			
	令和元年	平成30年	対前年増減	【参考】 平成22年	令和元年	平成30年	対前年増減	【参考】 平成22年	福島県(A)	全国平均 (B)	比較 (A)-(B)	全国順位 [昨年の数・5年分の 順位]
出 生	11,552	12,495	△ 943	16,126	6.3	6.8	△ 0.5	8.0	6.3	7.0	△ 0.7	39
死 亡	25,004	24,747	257	22,747	13.7	13.4	0.3	11.3	13.7	11.2	2.5	14
乳児死亡	29	28	1	49	2.5	2.2	0.3	3.0	2.5	1.9	0.6	7
新生児死亡	10	10	0	19	0.9	0.8	0.1	1.2	0.9	0.9	△ 0.0	28
自然増減	△ 13,452	△ 12,252	△ 1,200	△ 6,621	△ 7.3	△ 6.6	△ 0.7	△ 3.3	△ 7.3	△ 4.2	△ 3.1	-
死 産	273	266	7	487	23.1	20.8	2.3	29.3	23.1	22.0	1.1	12
自然死産	126	144	△ 18	217	10.7	11.3	△ 0.6	13.1	10.7	10.2	0.5	-
人工死産	147	122	25	270	12.4	9.6	2.8	16.3	12.4	11.8	0.6	-
周産期死亡	36	49	△ 13	75	3.1	3.9	△ 0.8	4.6	3.1	3.4	△ 0.3	34
妊娠満22週 以後の死産	28	44	△ 16	62	2.4	3.5	△ 1.1	3.8	2.4	2.7	△ 0.3	-
早期新生児 死亡	8	5	3	13	0.7	0.4	0.3	0.8	0.7	0.7	△ 0.0	-
婚 姻	7,510	7,685	△ 175	9,582	4.1	4.2	△ 0.1	4.7	4.1	4.8	△ 0.7	37
離 婚	2,985	3,084	△ 99	3,965	1.63	1.67	△ 0.04	1.96	1.63	1.69	△ 0.06	27

合計特殊出生率

合計特殊出生率	福島県				全国平均				全国順位			
	令和元年	平成30年	平成29年	平成22年	令和元年	平成30年	平成29年	平成22年	令和元年	平成30年	平成29年	平成22年
	1.47	1.53	1.57	1.52	1.36	1.42	1.43	1.39	19	20	12	17

(注) 出生、死亡、自然増減、婚姻、離婚率は人口千対。
乳児、新生児、早期新生児死亡率は出生千対。
死産率は出産(出生+死産)千対。
周産期死亡率及び妊娠22週以後の死産率は出産(出生+妊娠満22週以後の死産)千対。

算出に用いた人口

令和元年 県人口(日本人人口)1,831,000人「令和元年10月1日現在推計人口」(総務省統計局)
平成30年 県人口(日本人人口)1,851,000人「平成30年10月1日現在推計人口」(総務省統計局)

用語の説明

自然増減:出生数から死亡数を減じたもの
乳児死亡:生後1年未満の死亡
新生児死亡:生後4週未満の死亡
早期新生児死亡:生後1週未満の死亡
死産:妊娠満12週以後の死産の出産
合計特殊出生率:その年次の15歳から49歳までの女性の年齢別出生率を合計したもので、1人の女性に仮にその年次の年齢別出生率で一生涯の間に生むとしたときの子どもの数に相当する。

第2表

人口動態総覧(率)・対全国比較

	令和元年(確定数)				平成30年			
	福島県 (A)	全国 (B)	比較 (A)-(B)	全国順位 (率の高いほう からの順位)	福島県 (A)	全国 (B)	比較 (A)-(B)	全国順位 (率の高いほう からの順位)
合計特殊出生率	1.47	1.36	0.11	19	1.53	1.42	0.11	20
出生率	6.3	7.0	△ 0.7	39	6.8	7.4	△ 0.6	36
死亡率	13.7	11.2	2.5	14	13.4	11.0	2.4	13
乳児死亡	2.5	1.9	0.6	7	2.2	1.9	0.3	11
新生児死亡	0.9	0.9	-	28	0.8	0.9	△ 0.1	27
自然増減	△ 7.3	△ 4.2	△ 3.1	-	△ 6.6	△ 3.6	△ 3.0	-
死産	23.1	22.0	1.1	12	20.8	20.9	△ 0.1	25
自然死産	10.7	10.2	0.5	-	11.3	9.9	1.4	-
人工死産	12.4	11.8	0.6	-	9.6	11.0	△ 1.4	-
周産期死亡	3.1	3.4	△ 0.3	34	3.9	3.3	0.6	11
妊娠満22週 以後の死産	2.4	2.7	△ 0.3	-	3.5	2.6	0.9	-
早期新生児 死亡	0.7	0.7	-	-	0.4	0.7	△ 0.3	-
婚姻	4.1	4.8	△ 0.7	37	4.2	4.7	△ 0.5	32
離婚	1.63	1.69	△ 0.06	27	1.67	1.68	△ 0.01	17

※すべて高率からの順位

2 出生

(1) 出生数

令和元年の出生数は11,552人で、前年の12,495人より943人減少した。

第1次ベビーブームに最も出生数が多かった昭和24年の73,051人と比べて61,499人少ない。第2次ベビーブームが去った昭和50年以降は増加と減少を繰り返しながら、ゆるやかな減少傾向であったが、平成11年から8年連続で減少し、平成18年は8年ぶりに増加したが、その後は再び減少している。(第1図)

また、出生率は6.3で、前年の6.8から0.5減少した。全国順位は39位である。

出生数を母の年齢別にみると、14歳以下及び40～44歳、50歳以上以外の全ての年齢層で出生数が減少した。(第3表)

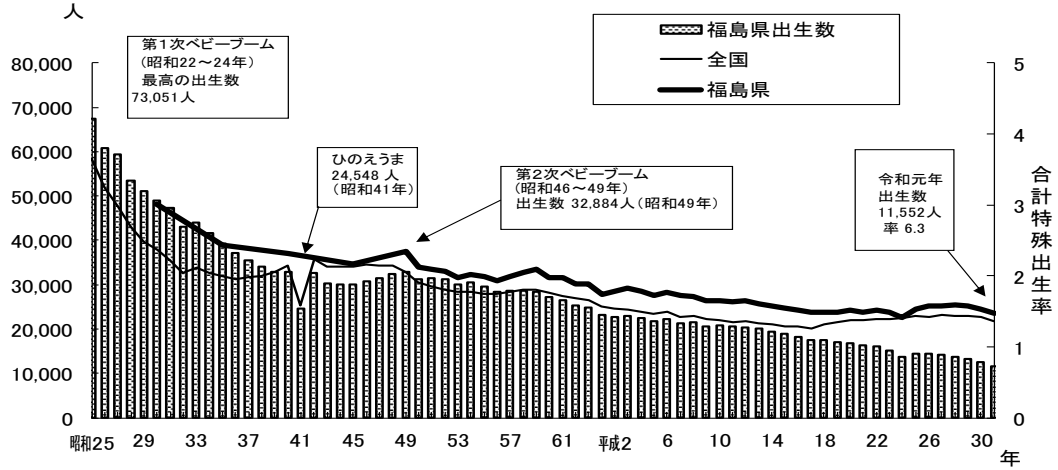
(2) 合計特殊出生率

令和元年の合計特殊出生率は1.47で、前年の1.53に比べ0.06下回った。全国平均は前年から0.06減少した1.36となり、全国を0.11上回り、全国順位は19位となっている。

第3表 母の年齢別(5歳階級)別にみた出生数

母の年齢	出生数				対前年比増減		
	令和元年	平成30年	平成29年	平成28年	元年-30年	30年-29年	29年-28年
総数	11,552	12,495	13,219	13,745	△943	△724	△526
～14歳	-	-	-	-	-	-	0
15～19	110	162	185	209	△52	△23	△24
20～24	1,281	1,469	1,611	1,729	△188	△142	△118
25～29	3,362	3,665	3,905	4,180	△303	△240	△275
30～34	4,054	4,243	4,469	4,544	△189	△226	△75
35～39	2,210	2,417	2,509	2,547	△207	△92	△38
40～44	524	520	519	521	4	1	△2
45～49	11	19	18	14	△8	1	4
50歳以上	-	-	1	-	0	△1	1
不詳	-	-	-	-	-	-	-

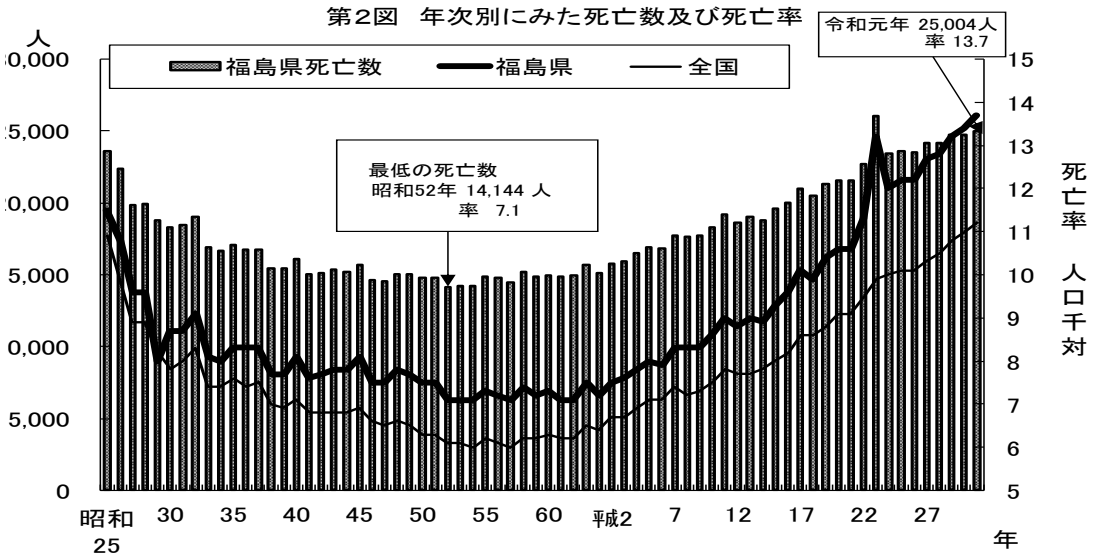
第1図 出生数及び合計特殊出生率の年次推移



3 死亡

令和元年の死亡数は25,004人で、前年の24,747人より257人増加し、死亡率（人口千対）は13.7で、前年より0.3増加した。全国順位は14位となっている。

死亡数の過去の推移をみると、昭和52年に過去最低の14,144人を記録した以降は平成23年の東日本大震災による大幅な増加を除き、増加と減少を繰り返しながらゆるやかな増加傾向になっている。（第2図）



第4表 年齢(5歳階級)別にみた死亡数

年齢階級	死 亡 数			年齢階級	死 亡 数		
	令 和 元 年	平 成 30 年	対 前 年 増 減		令 和 元 年	平 成 30 年	対 前 年 増 減
総数	25,004	24,747	257	45～49	189	202	△ 13
0～4歳	42	43	△ 1	50～54	332	292	40
5～9	5	3	2	55～59	518	496	22
10～14	10	14	△ 4	60～64	837	866	△ 29
15～19	23	18	5	65～69	1,467	1,585	△ 118
20～24	25	26	△ 1	70～74	1,790	1,804	△ 14
25～29	37	46	△ 9	75～79	2,657	2,503	154
30～34	52	73	△ 21	80～84	3,770	3,885	△ 115
35～39	71	90	△ 19	85～89	5,348	5,355	△ 7
40～44	132	141	△ 9	90歳以上	7,699	7,305	394

(1) 死因順位

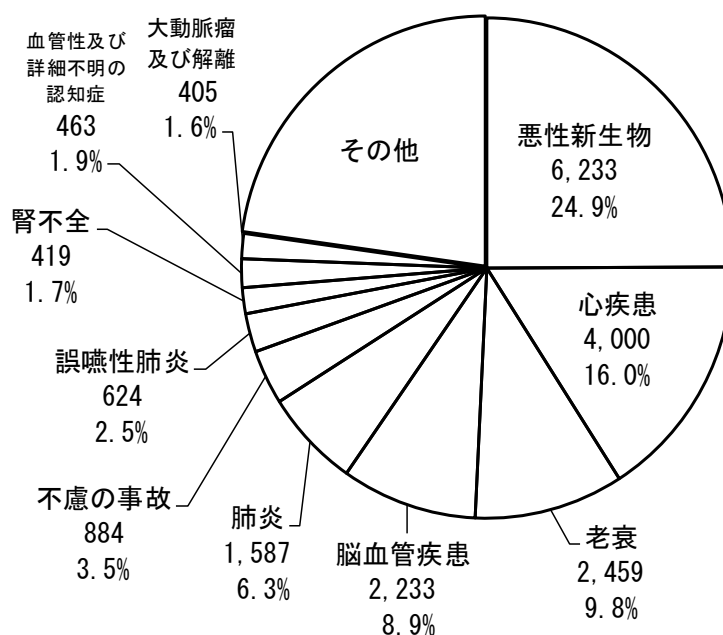
令和元年の死亡数を死因順位別にみると、第1位は悪性新生物で6,233人、死亡率(人口10万対)340.4、第2位は心疾患4,000人、218.5、第3位は老衰2,459人、134.3となっている。(第3図)

主な死因の年次推移をみると、悪性新生物の死亡数は増加を続けており、昭和59年に脳血管疾患にかわって以降、死因第1位で、令和元年の全死亡者に占める割合は24.9%となっている。心疾患は平成元年に脳血管疾患にかわり第2位となりその後も増加傾向を示しており、令和元年の全死亡者に占める割合は16%となっている。脳血管疾患は昭和45年をピークに低下しはじめ、昭和59年には、悪性新生物にかわり第2位に、さらに平成元年には心疾患にかわり第3位となり、令和元年においては、老衰にかわって、第4位となった。

(第4図)

悪性新生物、心疾患及び脳血管疾患を合わせた全死亡者に占める割合は49.8%となっている。

第3図 主な死因別死亡数の割合(令和元年)



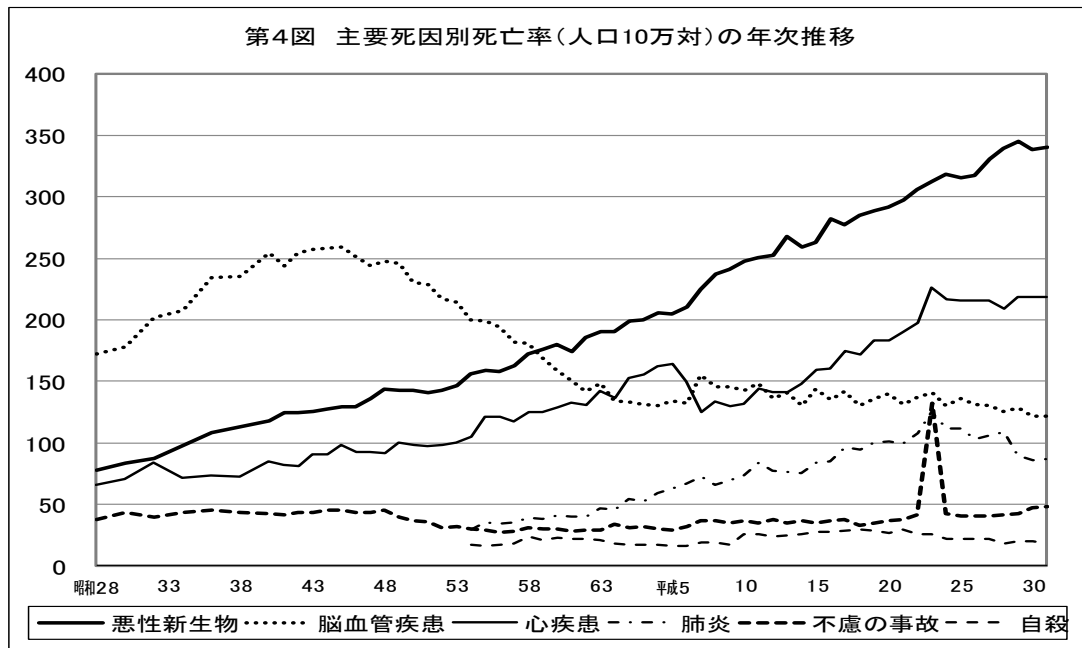
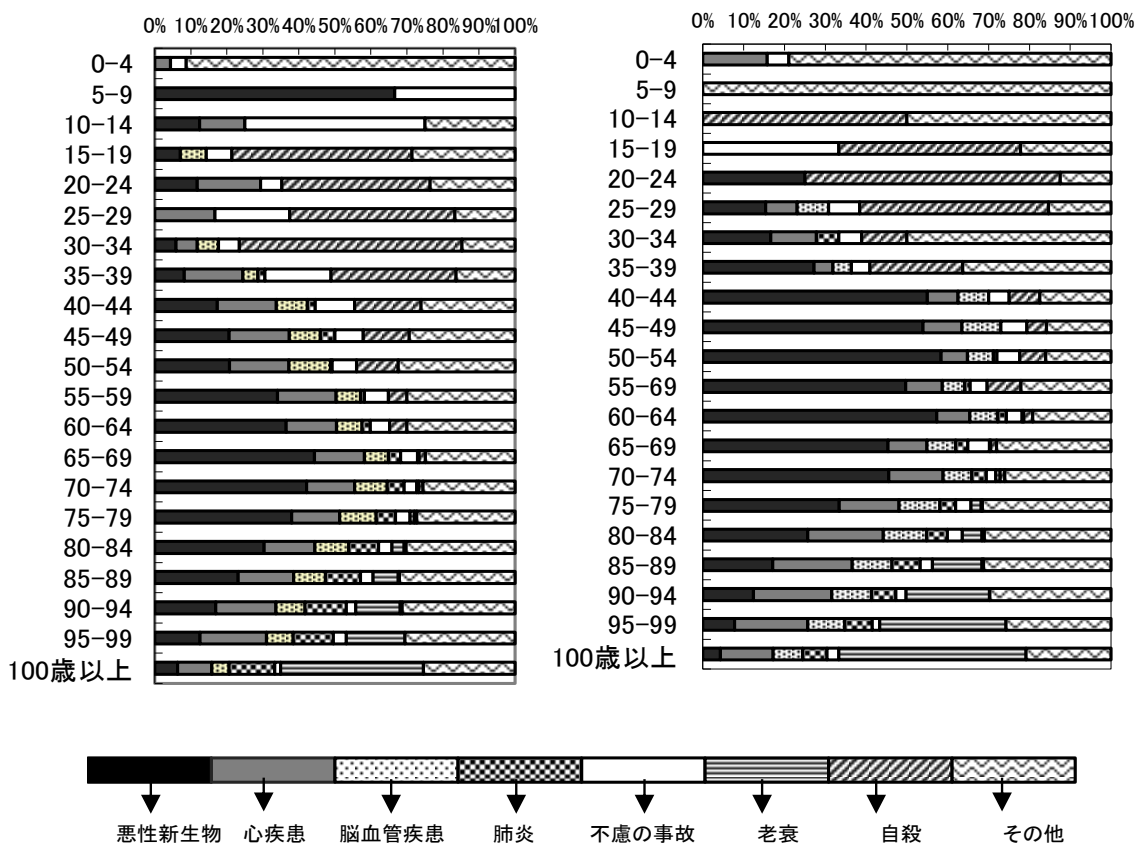


図5 性・年齢階級別にみた主な死因の構成割合(令和元年)

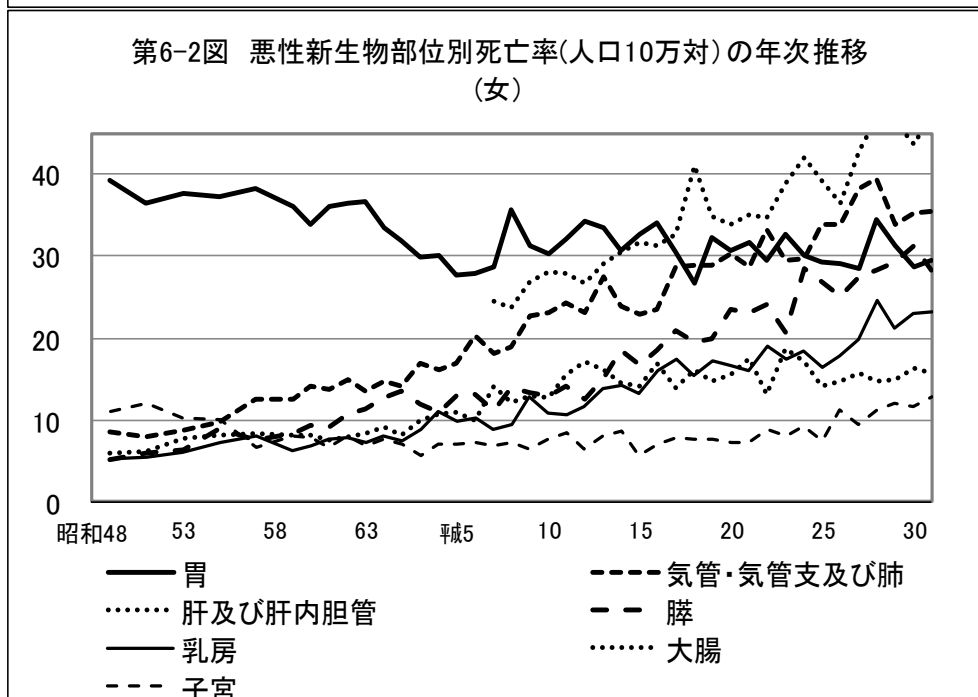
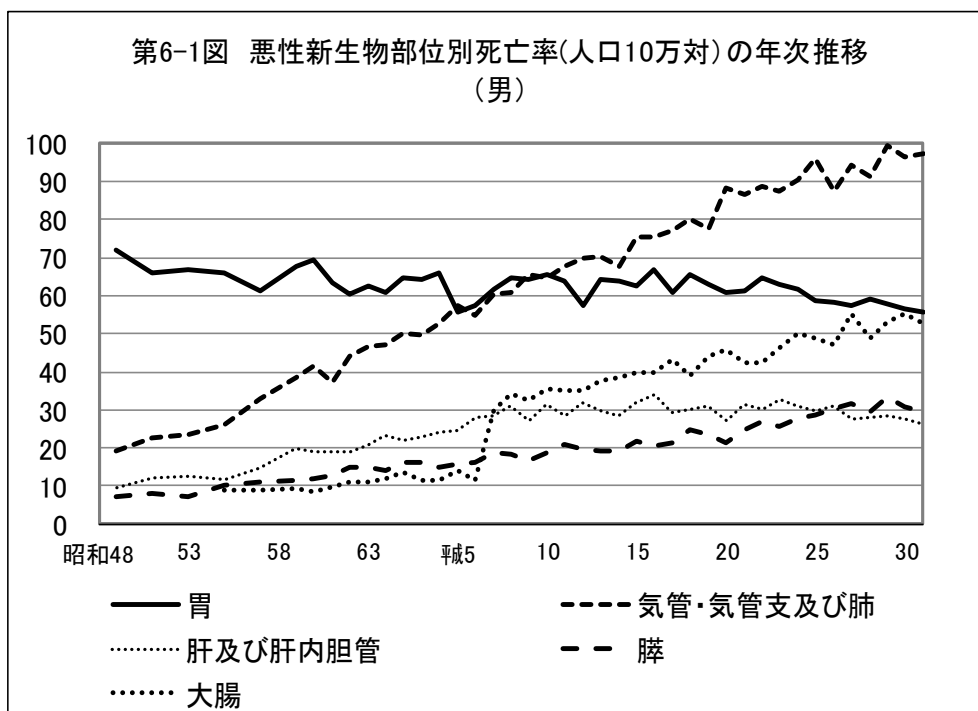


○ 悪性新生物

悪性新生物について死亡数・死亡率を部位別にみると、最も死亡数が多いのは気管・気管支及び肺の1,212人で、悪性新生物による死亡数の19.4%、全死亡者の4.8%を占めている。

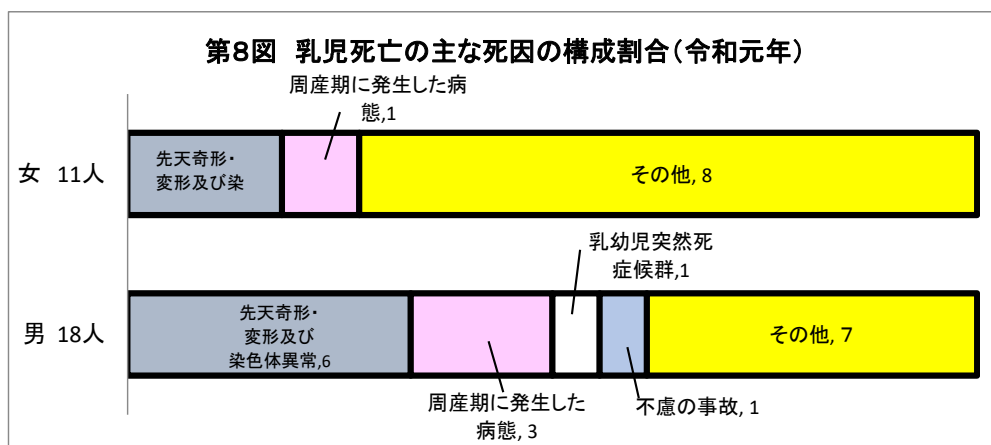
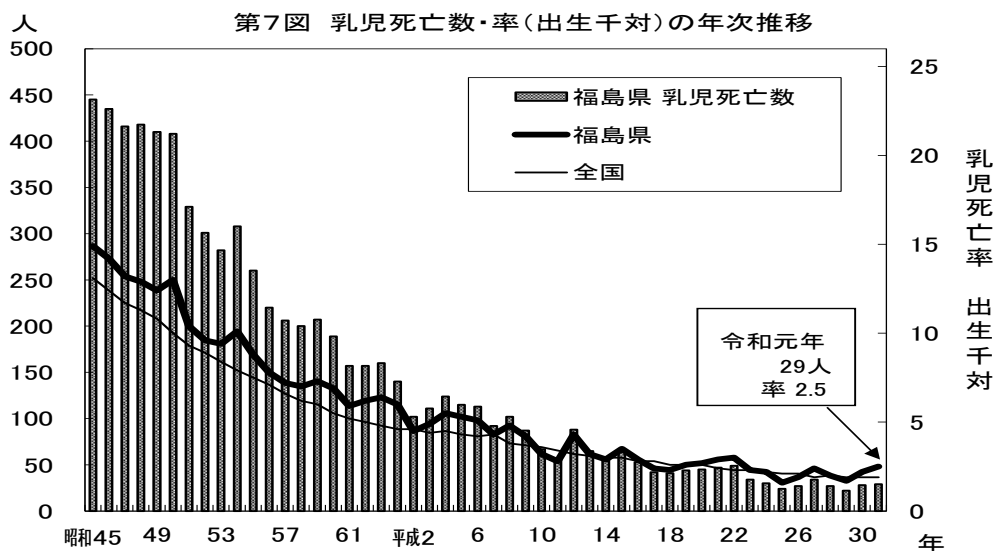
次いで、胃(779人、12.5%、3.1%)、結腸(628人、10.1%、2.5%)、膵臓(529人、8.5%、2.1%)、その他(468人、7.5%、1.9%)の順になっている。

なお、結腸と直腸S状結腸移行部及び直腸を合わせて「大腸」として示した場合、死亡数は915人、悪性新生物による死亡数の14.7%、全死亡者の3.7%、死亡率(人口10万対)50.0となっている。(男女別について第6-1、6-2図)



(2) 乳児死亡

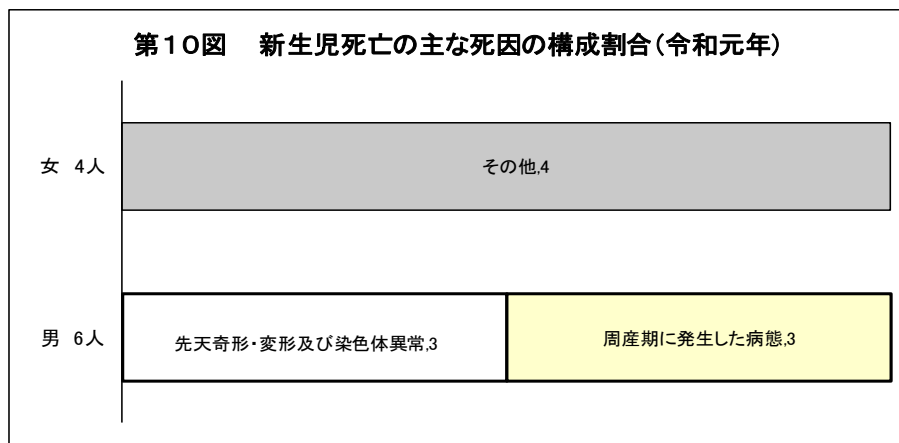
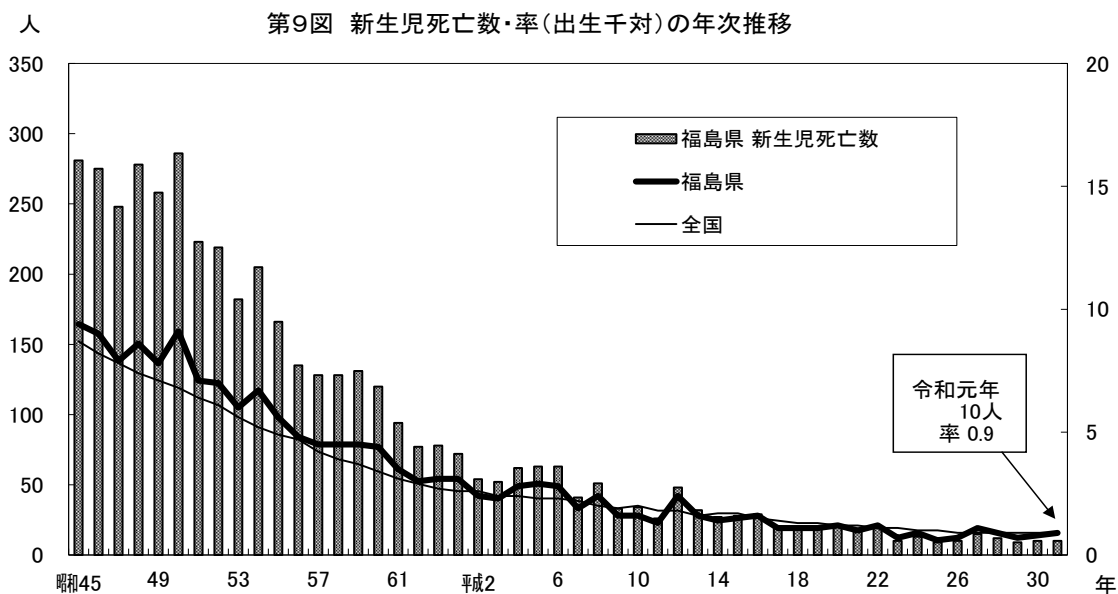
令和元年の乳児死亡数は29人で、前年の28人より1人増加し、乳児死亡率（出生千対）は2.5で、前年の2.2を0.3上回った。全国順位は7位となっている。（第7図、第8図）



死因分類	元年	30年	29年	28年	27年	26年
先天奇形・変形及び染色体異常	8	11	6	9	15	11
周産期に発生した病態	4	7	4	5	8	3
不慮の事故	1	3	2	0	1	0
肺炎	0	0	0	0	0	1
乳幼児突然死症候群	1	0	0	2	1	2
その他	15	7	10	11	9	10
計	29	28	22	27	34	27

(3) 新生児死亡

令和元年の新生児死亡数は10人で、前年の10人と同数だった。新生児死亡率（出生千対）については0.9で、前年の0.8を0.1上回って全国順位は28位となっている。（第9図、第10図）

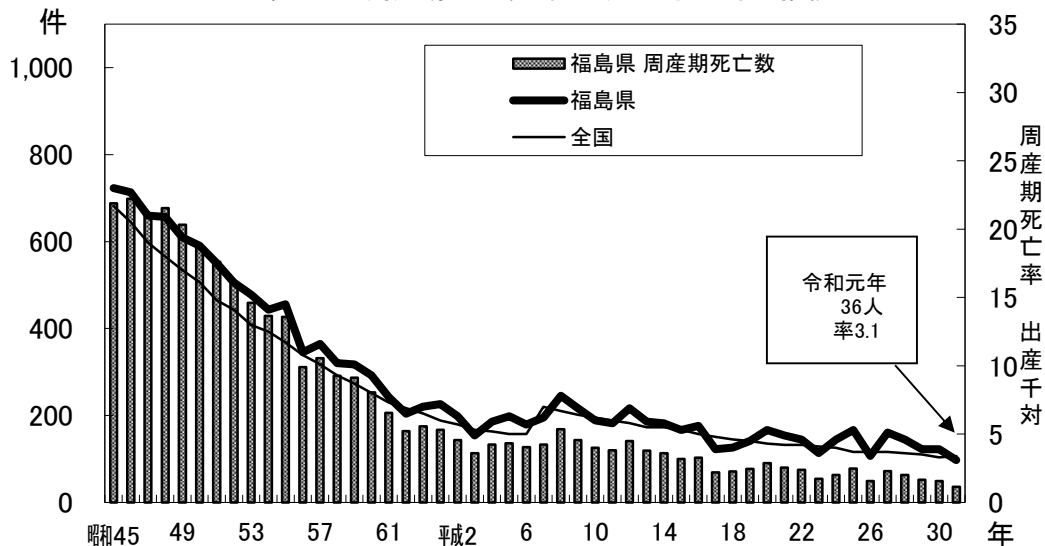


死因分類	元年	30年	29年	28年	27年	26年
敗血症	0	1	1	0	0	0
先天奇形・変形及び染色体異常	3	5	2	5	7	3
周産期に発生した病態	3	4	3	5	6	3
不慮の事故	0	0	0	0	0	0
その他	4	0	3	2	2	4
計	10	10	9	12	15	10

(4) 周産期死亡

令和元年の周産期死亡数は36人で、前年の49人より13人減少し、周産期死亡率（出産千対）3.1で、前年の3.9より0.8増加した。全国順位は34位となっている。（第11図）

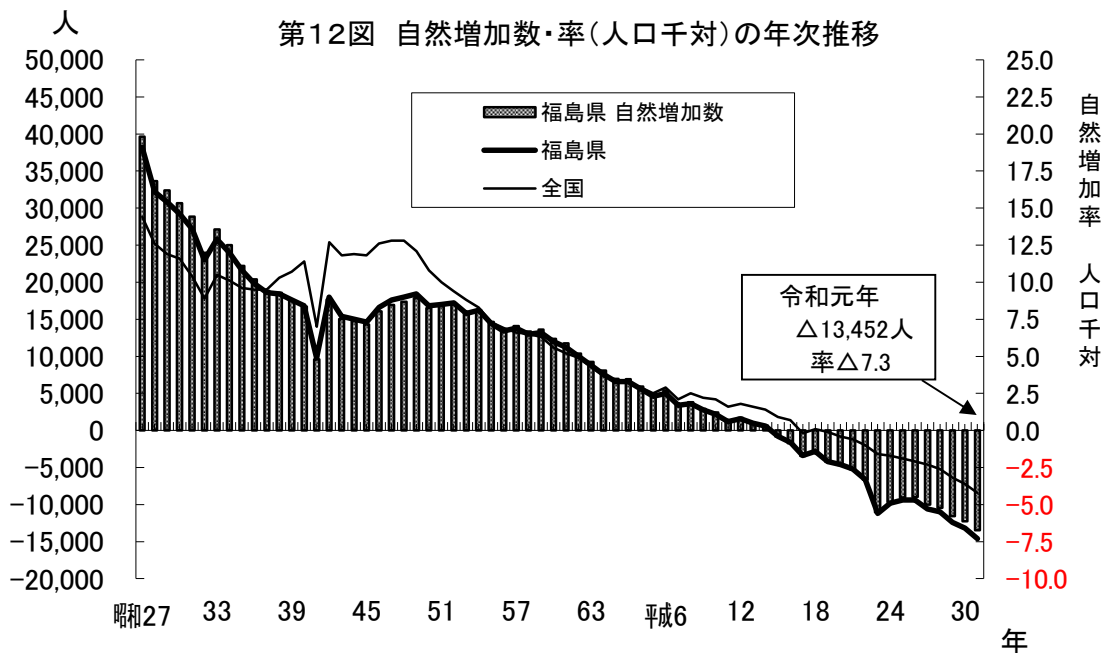
第11図 周産期死亡数・率(出産千対)の年次推移



4 自然増減

令和元年の自然増減数は $\Delta 13,452$ 人で、前年の $\Delta 12,252$ 人より1,200人減少し、自然増減率は $\Delta 7.3$ で前年の $\Delta 6.6$ から0.7減少した。（第12図）

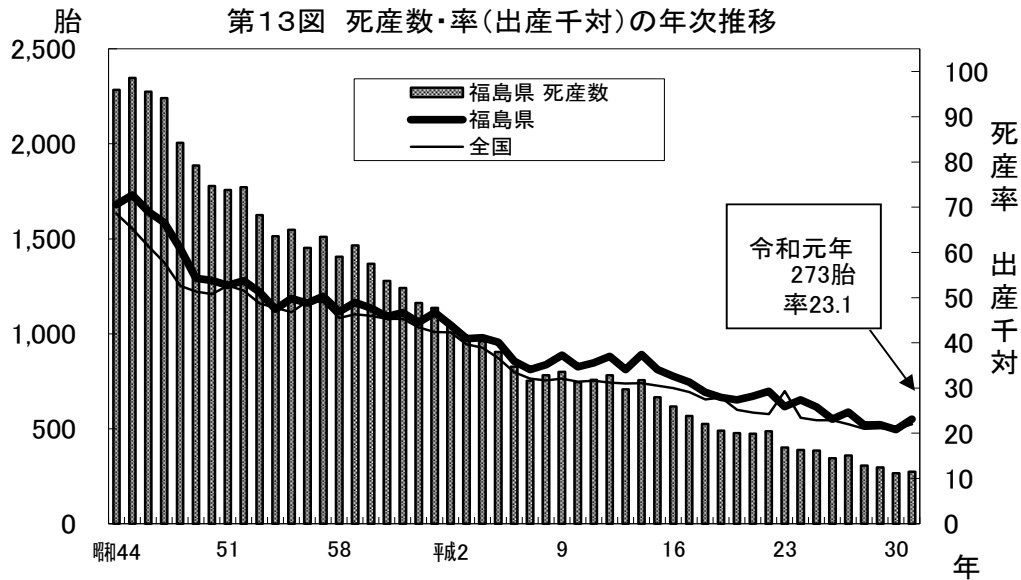
第12図 自然増加数・率(人口千対)の年次推移



5 死産

令和元年の死産数は273胎で、前年の266胎より7胎増加し、死産率（出産千対）は23.1で前年の20.8を2.3下回った。全国順位は12位となっている。（第13図）

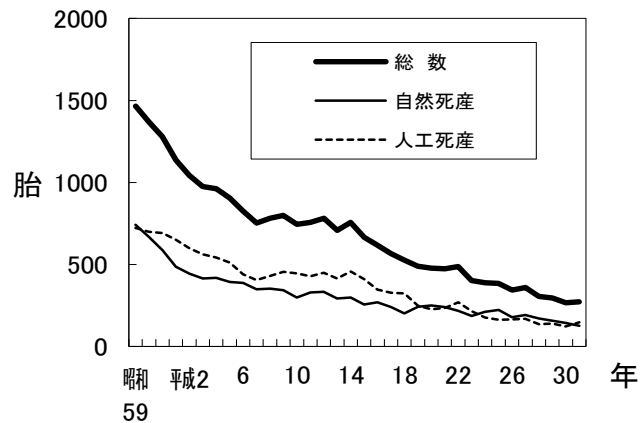
死産数・率の過去の推移をみると、増減をしながら減少傾向が続いている。（第13-2図）



第5表 自然死産数・人工死産数の年次推移

	総数	自然死産	人工死産
平成21年	474	240	234
22	487	217	270
23	401	186	215
24	388	212	176
25	385	222	163
26	344	179	165
27	360	191	169
28	306	170	136
29	296	156	140
30	266	266	144
元	273	126	147

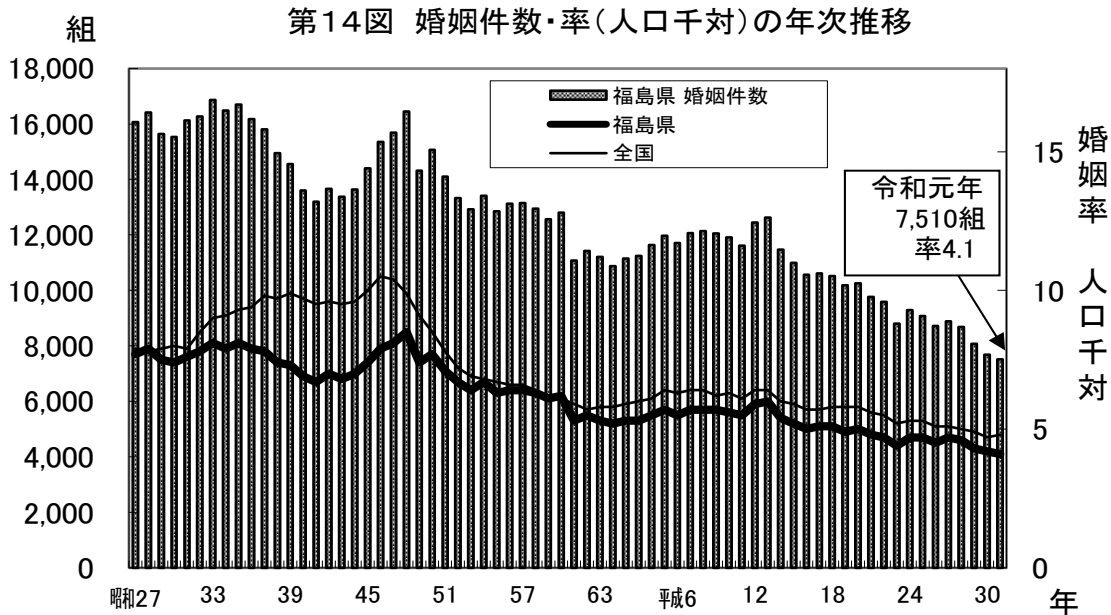
第13-2図 自然死産数・人工死産数の年次推移



6 婚姻

令和元年の婚姻件数は7,510組で、前年の7,685組より175組減少し、婚姻率（人口千対）は4.1で、前年の4.2から0.1下回った。全国順位は37位となっている。（第14図）

平均初婚年齢は、夫30.9歳で前年の30.6歳から0.3歳上昇。妻29.0歳で、前年の28.8歳から0.2歳上昇。（第5表）



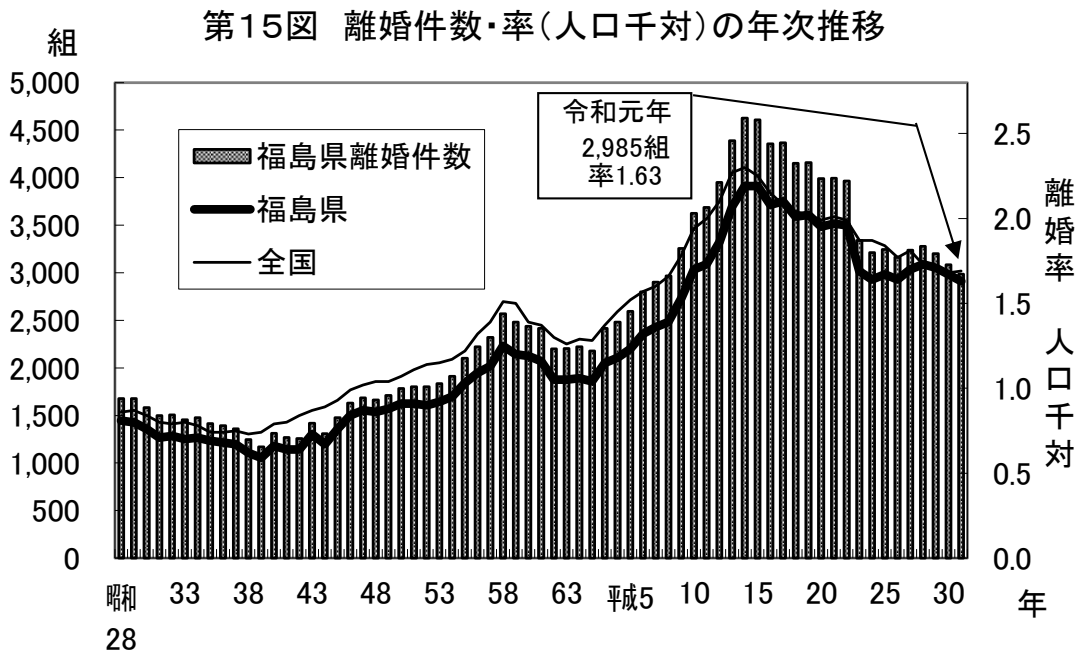
第5表 平均初婚年齢の年次推移

年次	福島県		全 国		年次	福島県		全 国	
	夫	妻	夫	妻		夫	妻	夫	妻
昭和 30	25.7	23.3	26.6	23.8	平成 16	28.9	26.8	29.6	27.8
35	26.4	24.0	27.2	24.4	17	29.0	27.0	29.8	28.0
40	26.7	24.2	27.2	24.5	18	29.3	27.3	30.0	28.2
45	26.2	23.7	26.9	24.2	19	29.2	27.2	30.1	28.3
50	26.3	24.1	27.0	24.7	20	29.3	27.4	30.2	28.5
55	27.2	24.8	27.8	25.2	21	29.4	27.5	30.4	28.6
60	27.8	25.3	28.2	25.5	22	29.7	27.9	30.5	28.8
平成 2	28.2	25.7	28.4	25.9	23	29.6	27.8	30.7	29.0
7	28.2	25.9	28.5	26.3	24	29.9	28.1	30.8	29.2
9	28.2	26.0	28.5	26.6	25	29.8	28.2	30.9	29.3
10	28.2	26.0	28.6	26.7	26	30.2	28.4	31.1	29.4
11	28.2	26.0	28.7	26.8	27	30.3	28.6	31.1	29.4
12	28.3	26.1	28.8	27.0	28	30.5	28.7	31.1	29.4
13	28.5	26.2	29.0	27.2	29	30.5	28.6	31.1	29.4
14	28.5	26.4	29.1	27.4	30	30.6	28.8	31.1	29.4
15	28.7	26.6	29.4	27.6	令和元	30.9	29.0	31.2	29.6

7 離 婚

令和元年の離婚件数は2,985組で、前年の3,084組より99組減少し、離婚率（人口千対）は1.63で、前年の1.67を0.04下回った。全国順位は27位となっている。（第15図）

過去の推移をみると、件数は昭和45年以降増え始め、平成14年をピークに減少に転じ、平成23年に大きく減少したのち、以後増加と減少を繰り返している。



統計表

第1表 人口動態総覧（実数、率）・年次推移(1)

全 国

年次	出生数	死亡数	自然増減数	乳 児 死 亡 数	新生児 死亡数	周産期 死亡数	死産数	婚姻件数	離婚件数
明治33年	1,420,534	910,744	509,790	220,211	112,259	...	137,989	346,528	26,828
大正元	1,737,674	1,037,016	700,658	268,025	123,902	...	147,545	430,422	59,143
昭和元	2,104,406	1,160,734	943,671	289,275	119,642	...	124,038	502,847	50,119
10	2,190,704	1,161,936	1,028,768	233,706	97,994	...	115,593	556,730	48,528
15	2,115,867	1,186,595	929,272	190,509	81,869	...	102,034	666,575	48,556
25	2,337,507	904,876	1,432,631	140,515	64,142	108,843	216,974	715,081	83,689
30	1,730,692	693,523	1,037,169	68,801	38,646	75,918	183,265	714,861	75,267
35	1,606,041	706,599	899,442	49,293	27,362	66,552	179,281	866,115	69,410
40	1,823,697	700,438	1,123,259	33,742	21,260	54,904	161,617	954,852	77,195
45	1,934,239	712,962	1,221,277	25,412	16,742	41,917	135,095	1,029,405	95,937
50	1,901,440	702,275	1,199,165	19,103	12,912	30,513	101,862	941,628	119,135
55	1,576,889	722,801	854,088	11,841	7,796	18,385	77,446	774,702	141,689
60	1,431,577	752,283	679,294	7,899	4,910	11,470	69,009	735,850	166,640
平成 2	1,221,585	820,305	401,280	5,616	3,179	7,001	53,892	722,138	157,608
7	1,187,064	922,139	264,925	5,054	2,615	8,412	39,403	791,888	199,016
12	1,190,547	961,653	228,894	3,830	2,106	6,881	38,393	798,138	264,246
14	1,153,855	982,379	171,476	3,497	1,937	6,333	36,978	757,331	289,836
15	1,123,610	1,014,951	108,659	3,364	1,879	5,929	35,330	740,191	283,854
16	1,110,721	1,028,602	82,119	3,122	1,622	5,541	34,365	<u>720,418</u>	270,804
17	1,062,530	1,083,796	△ 21,266	2,958	1,510	5,149	31,818	714,265	261,917
18	1,092,674	<u>1,084,451</u>	<u>8,223</u>	2,864	1,444	5,100	30,911	<u>730,973</u>	257,475
19	1,089,818	1,108,334	△ 18,516	2,828	1,434	4,906	29,313	719,822	254,832
20	1,091,156	1,142,407	△ 51,251	2,798	1,331	4,720	28,177	726,106	251,136
21	<u>1,070,036</u>	1,141,865	<u>△ 71,829</u>	2,556	1,254	4,519	27,005	<u>707,740</u>	<u>253,354</u>
22	<u>1,071,305</u>	<u>1,197,014</u>	<u>△ 125,709</u>	2,450	1,167	4,515	26,560	<u>700,222</u>	<u>251,379</u>
23	<u>1,050,807</u>	<u>1,253,068</u>	<u>△ 202,261</u>	2,463	1,147	4,315	25,751	<u>661,898</u>	<u>235,720</u>
24	<u>1,037,232</u>	1,256,359	<u>△ 219,127</u>	2,299	1,065	4,133	24,800	<u>668,870</u>	<u>235,407</u>
25	<u>1,029,817</u>	<u>1,268,438</u>	<u>△ 238,621</u>	2,185	1,026	3,862	24,102	<u>660,622</u>	<u>231,385</u>
26	<u>1,003,609</u>	<u>1,273,025</u>	<u>△ 269,416</u>	2,080	952	<u>3,751</u>	<u>23,526</u>	<u>643,783</u>	<u>222,115</u>
27	<u>1,005,721</u>	<u>1,290,510</u>	<u>△ 284,789</u>	1,916	902	<u>3,729</u>	<u>22,621</u>	<u>635,225</u>	<u>226,238</u>
28	<u>977,242</u>	<u>1,308,158</u>	<u>△ 330,916</u>	<u>1,929</u>	875	<u>3,518</u>	<u>20,941</u>	<u>620,707</u>	<u>216,856</u>
29	<u>946,146</u>	<u>1,340,567</u>	<u>△ 394,421</u>	<u>1,762</u>	<u>833</u>	<u>3,309</u>	<u>20,364</u>	<u>606,952</u>	<u>212,296</u>
30	<u>918,400</u>	<u>1,362,470</u>	<u>△ 444,070</u>	<u>1,748</u>	<u>801</u>	<u>2,999</u>	<u>19,614</u>	<u>586,481</u>	<u>208,333</u>
令和元	865,239	1,381,093	△ 515,854	1,654	755	2,955	19,454	599,007	208,496

注：厚生労働省が平成16・18・21～29年の都道府県からの報告漏れ(平成31年3月29日公表)による再集計を行ったことにより、下線が引かれた数値について修正した。

注：平成6年以前の周産期死亡数は妊娠満28週以後の死産＋早期新生児死亡である。

人口動態総覧（実数、率）・年次推移(1)

福 島 県

年次	出生数	死亡数	自然増減数	乳 児 死 亡 数	新生児 死亡数	周産期 死亡数	死産数	婚姻件数	離婚件数
明治33年	35,249	21,143	14,106	5,653	4,479	8,420	1,915
大正元	41,986	24,029	17,957	6,370	4,651	10,858	1,494
昭和元	56,281	27,462	28,819	7,233	3,700	13,631	1,157
10	56,059	26,455	29,604	5,986	3,166	13,159	1,041
15	54,290	27,332	26,958	5,005	2,531	14,817	1,008
25	67,562	23,619	43,943	4,263	5,923	19,752	1,988
30	48,949	18,287	30,662	2,422	1,242	...	5,007	15,528	1,584
35	39,239	17,044	22,195	1,624	759	...	4,292	16,700	1,415
40	32,807	16,109	16,698	742	423	1,007	3,154	13,604	1,312
45	29,952	15,672	14,280	445	281	688	2,348	14,394	1,475
50	31,287	14,801	16,486	408	286	589	1,778	15,065	1,784
55	29,504	14,869	14,635	260	166	427	1,547	12,852	2,102
60	27,305	14,967	12,338	189	120	253	1,369	12,802	2,439
平成 2	22,721	15,746	6,975	102	54	143	1,043	11,147	2,179
7	21,306	17,743	3,563	92	41	133	752	12,070	2,903
12	20,332	18,642	1,690	88	48	141	782	12,445	3,950
14	19,466	18,821	645	57	27	113	756	11,472	4,627
15	18,824	19,616	△ 792	65	28	100	665	10,991	4,609
16	18,306	20,015	△ 1,709	53	29	103	617	10,562	4,354
17	17,538	20,981	△ 3,443	42	20	69	567	10,606	4,366
18	17,541	20,528	△ 2,987	41	19	71	525	10,512	4,152
19	17,101	21,339	△ 4,238	44	19	78	490	10,178	4,159
20	16,908	21,583	△ 4,675	45	20	90	477	10,252	3,991
21	16,326	21,568	△ 5,242	47	17	80	474	9,764	3,993
22	16,126	22,747	△ 6,621	49	19	75	487	9,582	3,965
23	15,072	26,106	△ 11,034	34	10	54	401	8,796	3,341
24	13,770	23,418	△ 9,648	30	13	63	388	9,285	3,210
25	14,546	23,611	△ 9,065	24	9	78	385	9,069	3,246
26	<u>14,518</u>	<u>23,496</u>	<u>△ 8,978</u>	27	10	49	344	8,711	3,165
27	14,195	24,205	△ 10,010	34	15	72	360	8,888	3,239
28	<u>13,745</u>	24,166	<u>△ 10,421</u>	27	12	63	306	8,682	3,278
29	<u>13,219</u>	24,778	<u>△ 11,559</u>	22	9	52	296	8,075	<u>3,202</u>
30	<u>12,495</u>	24,747	<u>△ 12,252</u>	28	10	49	266	7,685	<u>3,084</u>
令和元	11,552	25,004	△ 13,452	29	10	36	273	7,510	2,985

注：厚生労働省が平成16・18・21～29年の都道府県からの報告漏れ(平成31年3月29日公表)による再集計を行ったことにより、下線が引かれた数値について修正した。

注：平成6年以前の周産期死亡数は妊娠満28週以後の死産＋早期新生児死亡である。

第1表 人口動態総覧（実数、率）・年次推移(2)

年次	全 国									
	出生率 (人口千対)	合計特殊 出生率	死亡率 (人口千対)	自然増減率 (人口千対)	乳児死亡率 (出生千対)	新生児死亡率 (出生千対)	周産期死亡率 (出産千対)	死産率 (出産千対)	婚姻率 (人口千対)	離婚率 (人口千対)
明治33年	32.4	...	20.8	11.6	155.0	79.0	...	88.5	7.9	1.46
大正元	34.4	...	20.5	13.9	154.2	71.3	...	78.3	8.5	1.17
昭和元	34.6	...	19.1	15.5	137.5	56.9	...	55.7	8.3	0.83
10	31.6	...	16.8	14.9	106.7	44.7	...	50.1	8.0	0.70
15	29.4	...	16.5	12.9	90.0	38.7	...	46.0	9.3	0.68
25	28.1	3.65	10.9	17.2	60.1	27.4	46.6	84.9	8.6	1.01
30	19.4	2.37	7.8	11.6	39.8	22.3	43.9	95.8	8.0	0.84
35	17.2	2.00	7.6	9.6	30.7	17.0	41.4	100.4	9.3	0.74
40	18.6	2.14	7.1	11.4	18.5	11.7	30.1	81.4	9.7	0.79
45	18.8	2.13	6.9	11.8	13.1	8.7	21.7	65.3	10.0	0.93
50	17.1	1.91	6.3	10.8	10.0	6.8	16.0	50.8	8.5	1.07
55	13.6	1.75	6.2	7.3	7.5	4.9	11.7	46.8	6.7	1.22
60	11.9	1.76	6.3	5.6	5.5	3.4	8.0	46.0	6.1	1.39
平成 2	10.0	1.54	6.7	3.3	4.6	2.6	5.7	42.3	5.9	1.28
7	9.6	1.42	7.4	2.1	4.3	2.2	7.0	32.1	6.4	1.60
12	9.5	1.36	7.7	1.8	3.2	1.8	5.8	31.2	6.4	2.10
14	9.2	1.32	7.8	1.4	3.0	1.7	5.5	31.1	6.0	2.30
15	8.9	1.29	8.0	0.9	3.0	1.7	5.3	30.5	5.9	2.25
16	8.8	1.29	8.2	0.7	2.8	1.5	5.0	30.0	5.7	2.15
17	8.4	1.26	8.6	△ 0.2	2.8	1.4	4.8	29.1	5.7	2.08
18	8.7	1.32	8.6	0.1	2.6	1.3	4.7	27.5	5.8	2.04
19	8.6	1.34	8.8	△ 0.1	2.6	1.3	4.5	26.2	5.7	2.02
20	8.7	1.37	9.1	△ 0.4	2.6	1.2	4.3	25.2	5.8	1.99
21	8.5	1.37	9.1	△ 0.6	2.4	1.2	4.2	24.6	5.6	2.01
22	8.5	1.39	9.5	△ 1.0	2.3	1.1	4.2	24.2	5.5	1.99
23	8.3	1.39	9.9	△ 1.6	2.3	1.1	4.1	23.9	5.2	1.87
24	8.2	1.41	10.0	△ 1.7	2.2	1.0	4.0	23.4	5.3	1.87
25	8.2	1.43	10.1	△ 1.9	2.1	1.0	3.7	22.9	5.3	1.84
26	8.0	1.42	10.1	△ 2.1	2.1	0.9	3.7	22.9	5.1	1.77
27	8.0	1.45	10.3	△ 2.3	1.9	0.9	3.7	22.0	5.1	1.81
28	7.8	1.44	10.5	△ 2.6	2.0	0.9	3.6	21.0	5.0	1.73
29	7.6	1.43	10.8	△ 3.2	1.9	0.9	3.5	21.1	4.9	1.70
30	7.4	1.42	11.0	△ 3.6	1.9	0.9	3.3	20.9	4.7	1.68
令和元	7.0	1.36	11.2	△ 4.2	1.9	0.9	3.4	22.0	4.8	1.69

注：平成6年以前の周産期死亡率は妊娠満28週以後の死産数に早期新生児死亡数を加えたものを出生数で除している。

人口動態総覧（実数、率）・年次推移(2)

年次	福 島 県									
	出生率 (人口千対)	合計特殊 出生率	死亡率 (人口千対)	自然増減率 (人口千対)	乳児死亡率 (出生千対)	新生児死亡率 (出生千対)	周産期死亡率 (出産千対)	死産率 (出産千対)	婚姻率 (人口千対)	離婚率 (人口千対)
明治33年	32.2	...	19.3	12.9	155.9	112.7	7.7	1.75
大正元	33.7	...	19.3	14.4	151.7	99.7	8.7	1.20
昭和元	38.7	...	18.9	19.8	128.5	63.8	9.3	0.79
10	35.4	...	16.7	18.7	106.8	53.5	8.3	0.66
15	33.4	...	16.8	16.5	92.2	44.5	9.1	0.62
25	32.8	...	11.5	21.3	63.1	80.6	9.6	0.96
30	23.4	3.01	8.7	14.6	49.5	25.4	...	92.8	7.4	0.76
35	19.1	2.43	8.3	10.8	41.4	19.3	...	98.6	8.1	0.69
40	16.5	2.31	8.1	8.4	22.6	12.9	30.7	87.7	6.9	0.66
45	15.4	2.16	8.1	7.3	14.9	9.4	23.0	72.7	7.4	0.76
50	15.9	2.13	7.5	8.4	13.0	9.1	18.8	53.8	7.7	0.91
55	14.5	1.99	7.3	7.2	8.8	5.6	14.5	49.8	6.3	1.03
60	13.3	1.98	7.3	6.0	6.9	4.4	9.3	47.7	6.2	1.19
平成 2	10.8	1.79	7.5	3.3	4.5	2.4	6.3	43.9	5.3	1.04
7	10.0	1.72	8.3	1.7	4.3	1.9	6.2	34.1	5.7	1.36
12	9.6	1.65	8.8	0.8	4.3	2.4	6.9	37.0	5.9	1.86
14	9.2	1.57	8.9	0.3	2.9	1.4	5.8	37.4	5.4	2.19
15	9.0	1.54	9.3	△ 0.4	3.5	1.5	5.3	34.1	5.2	2.19
16	8.7	1.51	9.6	△ 0.8	2.9	1.6	5.6	32.6	5.0	2.08
17	8.4	1.49	10.1	△ 1.7	2.4	1.1	3.9	31.3	5.1	2.10
18	8.5	1.49	9.9	△ 1.4	2.3	1.1	4.0	29.1	5.1	2.01
19	8.3	1.49	10.4	△ 2.1	2.6	1.1	4.5	27.9	4.9	2.02
20	8.3	1.52	10.6	△ 2.3	2.7	1.2	5.3	27.4	5.0	1.95
21	8.0	1.49	10.6	△ 2.6	2.9	1.0	4.9	28.2	4.8	1.97
22	8.0	1.52	11.3	△ 3.3	3.0	1.2	4.6	29.3	4.7	1.96
23	7.6	1.48	13.2	△ 5.6	2.3	0.7	3.6	25.9	4.4	1.69
24	7.0	1.41	12.0	△ 4.9	2.2	0.9	4.6	27.4	4.7	1.64
25	7.5	1.53	12.2	△ 4.7	1.6	0.6	5.3	25.8	4.7	1.67
26	7.5	1.58	12.2	△ 4.7	1.9	0.7	3.4	23.1	4.5	1.64
27	7.5	1.58	12.7	△ 5.3	2.4	1.1	5.1	24.7	4.7	1.70
28	7.3	1.59	12.8	△ 5.5	2.0	0.9	4.6	21.8	4.6	1.73
29	7.1	1.57	13.2	△ 6.2	1.7	0.7	3.9	21.9	4.3	1.71
30	6.8	1.53	13.4	△ 6.6	2.2	0.8	3.9	20.8	4.2	1.67
令和元	6.3	1.47	13.7	△ 7.3	2.5	0.9	3.1	23.1	4.1	1.63

注：平成6年以前の周産期死亡率は妊娠満28週以後の死産数に早期新生児死亡数を加えたものを出生数で除している。

第2表

主な死因の死亡数・死亡率・対前年比較

死 因	令和元年			平成30年			比 較	
	死亡者数	死 亡 率 人 口 10 万 対	死亡者 総数に 占める割 合(%)	死亡者数	死 亡 率 人 口 10 万 対	死亡者 総数に 占める割 合(%)	死亡者数	死 亡 率 人 口 10 万 対
全 死 因	25,004	1,365.6	100.0	24,747	1,337.0	100.0	257	28.6
悪 性 新 生 物	6,233	340.4	24.9	6,263	338.4	25.3	△ 30	2.0
心 疾 患	4,000	218.5	16.0	4,052	218.9	16.4	△ 52	△ 0.4
脳 血 管 疾 患	2,233	122.0	8.9	2,246	121.3	9.1	△ 13	0.7
肺 炎	1,587	86.7	6.3	1,583	85.5	6.4	4	1.2
老 衰	2,459	134.3	9.8	2,201	118.9	8.9	258	15.4
不 慮 の 事 故	884	48.3	3.5	878	47.4	3.5	6	0.9
腎 不 全	419	22.9	1.7	455	24.6	1.8	△ 36	△ 1.7
自 殺	333	18.2	1.3	364	19.7	1.5	△ 31	△ 1.5
慢性閉塞性肺疾患	316	17.3	1.3	338	18.3	1.4	△ 22	△ 1.0
大動脈瘤及び解離	405	22.1	1.6	384	20.7	1.6	21	1.4
糖 尿 病	286	15.6	1.1	322	17.4	1.3	△ 36	△ 1.8

第3表

主な死因の死亡率・対全国比較

死 因	福島県(A)		全国(B)		比較(A)-(B)		※全国の死亡数
	死 亡 率 人 口 10 万 対	死亡者総数に 占める割合(%)	死 亡 率 人 口 10 万 対	死亡者総数に 占める割合(%)	死 亡 率 人 口 10 万 対	死亡者総数に 占める割合(%)	
全 死 因	1,365.6	100.0	1,116.2	100.0	249.4	0.0	1,381,093
悪 性 新 生 物	340.4	24.9	304.2	27.3	36.2	△ 2.3	376,425
心 疾 患	218.5	16.0	167.9	15.0	50.6	1.0	207,714
脳 血 管 疾 患	122.0	8.9	86.1	7.7	35.9	1.2	106,552
肺 炎	86.7	6.3	77.2	6.9	9.5	△ 0.6	95,518
老 衰	134.3	9.8	98.5	8.8	35.8	1.0	121,863
不 慮 の 事 故	48.3	3.5	31.7	2.8	16.6	0.7	39,184
腎 不 全	22.9	1.7	21.5	1.9	1.4	△ 0.3	26,644
自 殺	18.2	1.3	15.7	1.4	2.5	△ 0.1	19,425
慢性閉塞性肺疾患	17.3	1.6	14.4	1.3	2.9	0.3	17,836
大動脈瘤及び解離	22.1	1.3	15.2	1.4	6.9	△ 0.1	18,830
糖 尿 病	15.6	1.1	11.2	1.0	4.4	0.1	13,846

全国死亡者総数 1,381,093
 全国人口(推計) 123,731,176

第4表

生活習慣病による死亡数・死亡率・対前年比較

死 因	令和元年			平成30年			比 較	
	死亡者数	死亡率人 10 万 対	死亡者総数 に占める割 合(%)	死亡者数	死 亡 率 人 口 10 万 対	死亡者総数 に占める割 合(%)	死亡者数	死 亡 率 人 口 10 万 対
生活習慣病による死亡者	12,943	706.9	51.8	13,090	707.2	52.9	△ 147	△ 0.3
悪性新生物	6,233	340.4	24.9	6,263	338.4	25.3	△ 30	2.0
心 疾 患	4,000	218.5	16.0	4,052	218.9	16.4	△ 52	△ 0.4
脳血管疾患	2,233	122.0	8.9	2,246	121.3	9.1	△ 13	0.7
糖 尿 病	286	15.6	1.1	322	17.4	1.3	△ 36	△ 1.8
高血圧性疾患	191	10.4	0.8	207	11.2	0.8	△ 16	△ 0.8
生活習慣病以外による死亡者	12,061	658.7	48.2	11,657	629.8	47.1	404	28.9
総 数	25,004	1,365.6	100.0	24,747	1,337.0	100.0	257	28.6

第5表

生活習慣病による死亡率・対全国比較

死 因	福島県(A)		全国(B)		比較(A)-(B)	
	死 亡 率 人 口 10 万 対	死亡者総数に占める割合(%)	死 亡 率 人 口 10 万 対	死亡者総数に占める割合 (%)	死 亡 率 人 口 10 万 対	死亡者総数 に占める割 合(%)
生活習慣病による死亡者	706.9	51.8	577.1	51.7	129.8	0.1
悪性新生物	340.4	24.9	304.2	27.3	36.2	△ 2.3
心 疾 患	218.5	16.0	167.9	15.0	50.6	1.0
脳血管疾患	122.0	8.9	86.1	7.7	35.9	1.2
糖 尿 病	15.6	1.1	11.2	1.0	4.4	0.1
高血圧性疾患	10.4	0.8	7.7	0.7	2.7	0.1
生活習慣病以外による死亡者	658.7	48.2	539.1	48.3	119.6	△ 0.1
総 数	1,365.6	100.0	1,116.2	100.0	249.4	0.0

全国死亡者総数 1,381,093
 男子 707,421
 女子 673,672

全国人口(推計) 123,731,176

第6表

悪性新生物主要部位別死亡数・死亡率・対前年比較

死 因	令和元年			平成30年			比 較	
	死亡者数	死亡率人口10万対	悪性新生物での死亡者総数に占める割合(%)	死亡者数	死亡率人口10万対	悪性新生物での死亡者総数に占める割合(%)	死亡者数	死亡率人口10万対
悪性新生物による死亡者総数	6,233	340.4	100.0	6,263	338.4	100.0	△ 30	2.0
気管・気管支及び肺	1,212	66.2	19.4	1,216	65.7	19.4	△ 4	0.5
胃	779	42.5	12.5	786	42.5	12.5	△ 7	0.0
膵 臓	529	28.9	8.5	573	31.0	9.1	△ 44	△ 2.1
結 腸	628	34.3	10.1	606	32.7	9.7	22	1.6
肝及び肝内胆管	385	21.0	6.2	404	21.8	6.5	△ 19	△ 0.8
胆のう及びその他の胆道	339	18.5	5.4	360	19.4	5.7	△ 21	△ 0.9
直腸・直腸S状結腸移行部	287	15.7	4.6	310	16.7	4.9	△ 23	△ 1.0
食 道	184	10.0	3.0	170	9.2	2.7	14	0.8
前 立 腺	233	注1 25.7	3.7	221	注1 24.1	3.5	12	1.6
乳 房	215	11.7	3.4	217	11.7	3.5	△ 2	0.0
悪性リンパ腫	208	11.4	3.3	213	11.5	3.4	△ 5	△ 0.1
白血 病	144	7.9	2.3	167	9.0	2.7	△ 23	△ 1.1
子宮 卵 巣	119	注2 12.9	1.9	109	注2 11.7	1.7	10	1.2
卵 巣	73	注2 7.9	1.2	74	注2 7.9	1.2	△ 1	0.0
そ の 他	898	49.0	14.4	837	45.2	13.4	61	3.8

(注1) 男性人口10万対である。

(注2) 女性人口10万対である。

第7表

悪性新生物主要部位別死亡率・対全国比較

死 因	福島県(A)		全国(B)		比較(A)-(B)		
	死亡率人口10万対	悪性新生物での死亡者総数に占める割合(%)	死亡率人口10万対	悪性新生物での死亡者総数に占める割合(%)	死亡率人口10万対	悪性新生物での死亡者総数に占める割合(%)	
悪性新生物による死亡者総数	340.4	100.0	304.2	100.0	36.2	0.0	376,425
気管・気管支及び肺	66.2	19.4	60.9	20.0	5.3	△ 0.6	75,394
胃	42.5	12.5	34.7	11.4	7.8	1.1	42,931
膵 臓	28.9	8.5	29.4	9.7	△ 0.5	△ 1.2	36,356
結 腸	34.3	10.1	28.8	9.5	5.5	0.6	35,599
肝及び肝内胆管	21.0	6.2	20.4	6.7	0.6	△ 0.5	25,264
胆のう及びその他の胆道	18.5	5.4	14.5	4.8	4.0	0.7	17,924
直腸・直腸S状結腸移行部	15.7	4.6	12.8	4.2	2.9	0.4	15,821
食 道	10.0	3.0	9.4	3.1	0.6	△ 0.1	11,619
前 立 腺	注1 25.7	3.7	注1 20.8	3.3	4.9	0.4	12,544
乳 房	11.7	3.4	12.1	4.0	△ 0.4	△ 0.5	14,935
悪性リンパ腫	11.4	3.3	10.7	3.5	0.7	△ 0.2	13,235
白血 病	7.9	2.3	7.1	2.3	0.8	△ 0.0	8,839
子宮 卵 巣	注2 12.9	1.9	注2 10.7	1.8	2.2	0.1	6,804
卵 巣	注2 7.9	1.2	注2 7.5	1.3	0.4	△ 0.1	4,733
そ の 他	49.0	14.4	44.0	14.5	5.1	△ 0.1	54,427

(注1) 男性人口10万対である。

(注2) 女性人口10万対である。

日本人人口・全国	123,731,176	日本人人口・県	1,831,000	全国死亡者総数	1,381,093
男	60,208,034	男	908,000	男	707,421
女	63,523,142	女	923,000	女	673,672

第8表 死因简单分類別にみた性別死亡数・死亡率(人口10万対)(1)

死 因 简单分類	死 因	死亡者数			死亡率		
		総数	男	女	総数	男	女
	総 数	25,004	12,471	12,533	1,365.6	1,373.5	1,357.9
01000	感染症及び寄生虫症	372	186	186	20.3	20.5	20.2
01100	腸管感染症	46	21	25	2.5	2.3	2.7
01200	結核	26	15	11	1.4	1.7	1.2
01201	呼吸器結核	23	14	9	1.3	1.5	1.0
01202	その他の結核	3	1	2	0.2	0.1	0.2
01300	敗血症	154	75	79	8.4	8.3	8.6
01400	ウイルス性肝炎	59	29	30	3.2	3.2	3.3
01401	B型ウイルス性肝炎	12	8	4	0.7	0.9	0.4
01402	C型ウイルス性肝炎	44	19	25	2.4	2.1	2.7
01403	その他のウイルス性肝炎	3	2	1	0.2	0.2	0.1
01500	ヒト免疫不全ウイルス [H I V] 病	1	1	-	0	0.1	-
01600	その他の感染症及び寄生虫症	86	45	41	4.7	5.0	4.4
02000	新生物<腫瘍>	6,465	3,793	2,672	353.1	417.7	289.5
02100	悪性新生物<腫瘍>	6,233	3,671	2,562	340.4	404.3	277.6
02101	口唇, 口腔及び咽頭の悪性新生物<腫瘍>	128	89	39	7.0	9.8	4.2
02102	食道の悪性新生物<腫瘍>	184	148	36	10.0	16.3	3.9
02103	胃の悪性新生物<腫瘍>	779	507	272	42.5	55.8	29.5
02104	結腸の悪性新生物<腫瘍>	628	306	322	34.3	33.7	34.9
02105	直腸S状結腸移行部及び直腸 の悪性新生物<腫瘍>	287	171	116	15.7	18.8	12.6
02106	肝及び肝内胆管の悪性新生物<腫瘍>	385	239	146	21.0	26.3	15.8
02107	胆のう及びその他の胆道 の悪性新生物<腫瘍>	339	180	159	18.5	19.8	17.2
02108	膵の悪性新生物<腫瘍>	529	269	260	28.9	29.6	28.2
02109	喉頭の悪性新生物<腫瘍>	9	8	1	0.5	0.9	0.1
02110	気管, 気管支及び肺の悪性新生物<腫瘍>	1,212	885	327	66.2	97.5	35.4
02111	皮膚の悪性新生物<腫瘍>	34	14	20	1.9	1.5	2.2
02112	乳房の悪性新生物<腫瘍>	215	1	214	11.7	0.1	23.2
02113	子宮の悪性新生物<腫瘍> ¹⁾	119	・	119	12.9	・	12.9
02114	卵巣の悪性新生物<腫瘍> ¹⁾	73	・	73	7.9	・	7.9
02115	前立腺の悪性新生物<腫瘍> ²⁾	233	233	・	25.7	25.7	・
02116	膀胱の悪性新生物<腫瘍>	124	82	42	6.8	9.0	4.6
02117	中枢神経系の悪性新生物<腫瘍>	53	42	11	2.9	4.6	1.2
02118	悪性リンパ腫	208	115	93	11.4	12.7	10.1
02119	白血病	144	87	57	7.9	9.6	6.2
02120	その他のリンパ組織, 造血組織及び 関連組織の悪性新生物<腫瘍>	82	40	42	4.5	4.4	4.6
02121	その他の悪性新生物<腫瘍>	468	255	213	25.6	28.1	23.1
02200	その他の新生物<腫瘍>	232	122	110	12.7	13.4	11.9
02201	中枢神経系のその他の新生物<腫瘍>	35	15	20	1.9	1.7	2.2
02202	中枢神経系を除くその他の新生物<腫瘍>	197	107	90	10.8	11.8	9.8
03000	血液及び造血器の疾患並びに免疫機構の障害	85	34	51	4.6	3.7	5.5
03100	貧血	46	21	25	2.5	2.3	2.7
03200	その他の血液及び造血器の疾患並びに 免疫機構の障害	39	13	26	2.1	1.4	2.8
04000	内分泌, 栄養及び代謝疾患	447	234	213	24.4	25.8	23.1
04100	糖尿病	286	147	139	15.6	16.2	15.1
04200	その他の内分泌, 栄養及び代謝疾患	161	87	74	8.8	9.6	8.0

第8表 死因简单分類別にみた性別死亡数・死亡率(人口10万対)(2)

死 因 简单分類	死 因	死亡者数			死亡率		
		総数	男	女	総数	男	女
05000	精神及び行動の障害	526	196	330	28.7	21.6	35.8
05100	血管性及び詳細不明の認知症	463	161	302	25.3	17.7	32.7
05200	その他の精神及び行動の障害	63	35	28	3.4	3.9	3.0
06000	神経系の疾患	896	417	479	48.9	45.9	51.9
06100	髄膜炎	6	6	-	0.3	0.7	-
06200	脊髄性筋萎縮症及び関連症候群	58	37	21	3.2	4.1	2.3
06300	パーキンソン病	177	96	81	9.7	10.6	8.8
06400	アルツハイマー病	398	129	269	21.7	14.2	29.1
06500	その他の神経系の疾患	257	149	108	14.0	16.4	11.7
07000	眼及び付属器の疾患	-	-	-	-	-	-
08000	耳及び乳様突起の疾患	-	-	-	-	-	-
09000	循環器系の疾患	6,961	3,243	3,718	380.2	357.2	402.8
09100	高血圧性疾患	191	80	111	10.4	8.8	12.0
09101	高血圧性心疾患及び心腎疾患	103	47	56	5.6	5.2	6.1
09102	その他の高血圧性疾患	88	33	55	4.8	3.6	6.0
09200	心疾患（高血圧性を除く）	4,000	1,840	2,160	218.5	202.6	234.0
09201	慢性リウマチ性心疾患	99	35	64	5.4	3.9	6.9
09202	急性心筋梗塞	837	450	387	45.7	49.6	41.9
09203	その他の虚血性心疾患	472	298	174	25.8	32.8	18.9
09204	慢性非リウマチ性心内膜疾患	251	86	165	13.7	9.5	17.9
09205	心筋症	68	44	24	3.7	4.8	2.6
09206	不整脈及び伝導障害	669	306	363	36.5	33.7	39.3
09207	心不全	1,530	584	946	83.6	64.3	102.5
09208	その他の心疾患	74	37	37	4.0	4.1	4.0
09300	脳血管疾患	2,233	1,071	1,162	122.0	118.0	125.9
09301	くも膜下出血	233	93	140	12.7	10.2	15.2
09302	脳内出血	584	313	271	31.9	34.5	29.4
09303	脳梗塞	1,375	642	733	75.1	70.7	79.4
09304	その他の脳血管疾患	41	23	18	2.2	2.5	2.0
09400	大動脈瘤及び解離	405	205	200	22.1	22.6	21.7
09500	その他の循環器系の疾患	132	47	85	7.2	5.2	9.2
10000	呼吸器系の疾患	3,202	1,893	1,309	174.9	208.5	141.8
10100	インフルエンザ	76	35	41	4.2	3.9	4.4
10200	肺炎	1,587	889	698	86.7	97.9	75.6
10300	急性気管支炎	7	2	5	0.4	0.2	0.5
10400	慢性閉塞性肺疾患	316	264	52	17.3	29.1	5.6
10500	喘息	22	11	11	1.2	1.2	1.2
10600	その他の呼吸器系の疾患	1,194	692	502	65.2	76.2	54.4
10601	誤嚥性肺炎	624	341	283	34.1	37.6	30.7
10602	間質性肺疾患	322	195	127	17.6	21.5	13.8
10603	その他の呼吸器系の疾患 (10601及び10602を除く)	248	156	92	13.5	17.2	10.0
11000	消化器系の疾患	935	463	472	51.1	51.0	51.1
11100	胃潰瘍及び十二指腸潰瘍	45	23	22	2.5	2.5	2.4
11200	ヘルニア及び腸閉塞	141	55	86	7.7	6.1	9.3
11300	肝疾患	287	180	107	15.7	19.8	11.6
11301	肝硬変（アルコール性を除く）	120	53	67	6.6	5.8	7.3
11302	その他の肝疾患	167	127	40	9.1	14.0	4.3
11400	その他の消化器系の疾患	462	205	257	25.2	22.6	27.8

第8表 死因简单分類別にみた性別死亡数・死亡率(人口10万対)(3)

死 因 简单分類	死 因	死亡者数			死亡率		
		総数	男	女	総数	男	女
12000	皮膚及び皮下組織の疾患	44	14	30	2.4	1.5	3.3
13000	筋骨格系及び結合組織の疾患	153	56	97	8.4	6.2	10.5
14000	腎尿路生殖器系の疾患	690	307	383	37.7	33.8	41.5
14100	糸球体疾患及び腎尿細管間質性疾患	100	35	65	5.5	3.9	7.0
14200	腎不全	419	207	212	22.9	22.8	23.0
14201	急性腎不全	49	24	25	2.7	2.6	2.7
14202	慢性腎臓病	318	163	155	17.4	18.0	16.8
14203	詳細不明の腎不全	52	20	32	2.8	2.2	3.5
14300	その他の腎尿路生殖器系の疾患	171	65	106	9.3	7.2	11.5
15000	妊娠, 分娩及び産じょく ¹⁾	2	・	2	0.2	・	0.2
16000	周産期に発生した病態	5	3	2	0.3	0.3	0.2
16100	妊娠期間及び胎児発育に関連する障害	1	-	1	0.1	-	0.1
16200	出産外傷	-	-	-	-	-	-
16300	周産期に特異的な呼吸障害及び心血管障害	1	1	-	0.1	0.1	-
16400	周産期に特異的な感染症	1	1	-	0.1	0.1	-
16500	胎児及び新生児の出血性障害及び血液障害	1	1	-	0.1	0.1	-
16600	その他の周産期に発生した病態	1	-	1	0.1	-	0.1
17000	先天奇形, 変形及び染色体異常	45	19	26	2.5	2.1	2.8
17100	神経系の先天奇形	1	1	-	0.1	0.1	-
17200	循環器系の先天奇形	15	7	8	0.8	0.8	0.9
17201	心臓の先天奇形	8	3	5	0.4	0.3	0.5
17202	その他の循環器系の先天奇形	7	4	3	0.4	0.4	0.3
17300	消化器系の先天奇形	2	-	2	0.1	-	0.2
17400	その他の先天奇形及び変形	17	7	10	0.9	0.8	1.1
17500	染色体異常, 他に分類されないもの	10	4	6	0.5	0.4	0.7
18000	症状, 徴候及び異常臨床所見・異常検査所見で 他に分類されないもの	2,839	803	2,036	155.1	88.4	220.6
18100	老衰	2,459	592	1,867	134.3	65.2	202.3
18200	乳幼児突然死症候群	1	1	-	0.1	0.1	-
18300	その他の症状, 徴候及び異常臨床所見・ 異常検査所見で他に分類されないもの	379	210	169	20.7	23.1	18.3
20000	傷病及び死亡の外因	1,337	810	527	73.0	89.2	57.1
20100	不慮の事故	884	508	376	48.3	55.9	40.7
20101	交通事故	82	57	25	4.5	6.3	2.7
20102	転倒・転落・墜落	179	92	87	9.8	10.1	9.4
20103	不慮の溺死及び溺水	140	78	62	7.6	8.6	6.7
20104	不慮の窒息	169	80	89	9.2	8.8	9.6
20105	煙, 火及び火炎への曝露	47	30	17	2.6	3.3	1.8
20106	有害物質による不慮の中毒及び 有害物質への曝露	17	8	9	0.9	0.9	1.0
20107	その他の不慮の事故	250	163	87	13.7	18.0	9.4
20200	自殺	333	244	89	18.2	26.9	9.6
20300	他殺	5	3	2	0.3	0.3	0.2
20400	その他の外因	115	55	60	6.3	6.1	6.5
22000	特殊目的用コード	-	-	-	-	-	-
22100	重症急性呼吸器症候群 [SARS]	-	-	-	-	-	-
22200	その他の特殊目的用コード	-	-	-	-	-	-

注：1) 死亡率は女性人口10万対である。
2) 死亡率は男性人口10万対である。

県人口 1,831,000
男 908,000
女 923,000

第9表 母の年齢（5歳階級）・出生割合・年次別

年次	総数	15歳未満	15歳～ 19歳	20歳～ 24歳	25歳～ 29歳	30歳～ 34歳	35歳～ 39歳	40歳～ 44歳	45歳～ 49歳	50歳以上	不詳
昭和 35	100.0	-	1.2	26.7	44.0	20.1	6.6	1.3	0.1	-	-
40	100.0	-	1.0	27.5	45.2	20.9	4.4	0.8	0.1	-	-
45	100.0	-	1.6	29.2	45.9	18.5	4.2	0.7	-	-	-
50	100.0	-	1.1	30.9	49.3	15.0	3.2	0.4	-	-	-
55	100.0	-	1.0	22.8	52.4	20.6	2.9	0.2	-	-	-
60	100.0	-	1.0	19.2	48.9	25.6	4.8	0.5	-	-	-
平成 2	100.0	-	1.4	16.3	44.9	29.7	7.1	0.7	-	-	-
7	100.0	-	1.6	19.0	39.2	30.0	9.1	1.0	-	-	-
9	100.0	-	2.1	19.1	38.8	29.2	9.5	1.2	-	-	-
10	100.0	-	2.0	19.5	38.5	29.1	9.6	1.2	-	-	-
11	100.0	-	2.2	19.3	38.4	29.0	9.7	1.3	-	-	-
12	100.0	-	2.2	19.1	38.0	28.8	10.3	1.5	-	-	-
13	100.0	-	2.4	19.4	37.7	29.2	10.0	1.2	-	-	-
14	100.0	-	2.5	19.6	37.7	28.6	10.2	1.3	-	-	-
15	100.0	-	2.4	18.3	37.1	29.5	11.0	1.6	-	-	-
16	100.0	-	2.5	18.3	35.1	31.3	11.1	1.7	-	-	-
17	100.0	-	2.1	17.6	34.8	32.0	11.8	1.6	0.1	-	-
18	100.0	-	1.9	17.3	34.0	32.3	12.7	1.7	0.1	-	-
19	100.0	-	1.6	16.8	33.8	32.6	13.2	2.0	0.1	-	-
20	100.0	-	1.9	16.5	32.7	32.6	14.1	2.2	0.0	-	-
21	100.0	-	1.6	16.3	32.2	32.4	15.2	2.3	0.0	-	-
22	100.0	-	1.6	14.8	32.3	32.8	16.3	2.2	0.1	-	-
23	100.0	-	1.6	14.8	31.8	32.6	16.4	2.7	0.1	-	-
24	100.0	-	1.9	14.4	32.9	31.1	16.5	3.0	0.1	-	-
25	100.0	-	1.5	13.4	31.8	32.0	18.1	3.1	0.1	-	-
26	100.0	-	1.9	13.3	31.1	32.5	17.8	3.4	0.1	-	-
27	100.0	-	1.6	12.1	30.7	32.7	19.1	3.7	0.1	-	-
28	100.0	-	1.5	12.6	30.4	33.1	18.5	3.8	0.1	-	-
29	100.0	-	1.4	12.2	29.5	33.8	19.0	3.9	0.1	-	-
30	100.0	-	1.3	11.8	29.3	34.0	19.3	4.2	0.2	-	-
元	100.0	-	1.0	11.1	29.1	35.1	19.1	4.5	0.1	-	-

第10表 離婚件数・同居期間別

年次	総数	1年未満	1年～ 2年未満	2年～ 3年未満	3年～ 4年未満	4年～ 5年未満	5年～ 10年未満	10年～ 15年未満	15年～ 20年未満	20年以上	不詳
実 数											
昭和 55	2,102	254	194	169	150	132	565	328	164	136	10
60	2,439	235	190	184	151	131	537	476	275	253	7
平成 2	2,179	173	200	213	147	138	440	309	284	265	10
7	2,903	276	282	229	223	165	570	358	271	415	114
12	3,950	257	363	337	298	254	839	434	334	487	347
13	4,388	302	349	350	345	278	972	516	353	554	369
14	4,627	315	424	336	277	264	961	518	416	624	492
15	4,609	343	373	366	321	248	951	546	401	667	393
16	4,354	283	339	318	301	259	994	535	340	576	409
17	4,366	279	328	327	303	321	955	539	344	590	380
18	4,152	267	303	314	295	279	927	504	353	612	298
19	4,159	314	328	317	276	269	954	540	348	573	240
20	3,991	268	289	315	273	260	932	531	354	542	227
21	3,993	241	312	286	269	230	886	552	361	581	275
22	3,965	257	310	307	257	231	866	566	400	578	193
23	3,341	213	264	230	218	201	720	479	315	526	175
24	3,210	224	245	192	180	196	665	515	329	486	178
25	3,246	246	267	219	181	190	667	456	307	506	207
26	3,165	208	226	193	189	182	656	436	316	537	222
27	3,239	250	236	206	209	164	684	452	341	496	201
28	3,278	232	248	244	192	191	684	414	330	502	241
29	3,202	207	260	210	191	174	636	409	361	521	231
30	3,084	225	213	250	195	173	601	375	335	524	193
元	2,985	191	196	202	204	184	567	385	328	510	218
百 分 率 (%)											
昭和 55	100.0	12.1	9.3	8.1	7.2	6.3	27.0	15.7	7.8	6.5	...
60	100.0	9.7	7.8	7.6	6.2	5.4	22.1	19.6	11.3	10.4	...
平成 2	100.0	8.0	9.2	9.8	6.8	6.4	20.3	14.2	13.1	12.2	...
7	100.0	9.9	10.1	8.2	8.0	5.9	20.4	12.8	9.7	14.9	...
12	100.0	7.1	10.1	9.4	8.3	7.0	23.3	12.0	9.3	13.5	...
13	100.0	7.5	8.7	8.7	8.6	6.9	24.2	12.8	8.8	13.8	...
14	100.0	7.6	10.3	8.1	6.7	6.4	23.2	12.5	10.1	15.1	...
15	100.0	8.1	8.8	8.7	7.6	5.9	22.6	13.0	9.5	15.8	...
16	100.0	7.2	8.6	8.1	7.6	6.6	25.2	13.6	8.6	14.6	...
17	100.0	7.0	8.2	8.2	7.6	8.1	24.0	13.5	8.6	14.8	...
18	100.0	6.9	7.9	8.1	7.7	7.2	24.1	13.1	9.2	15.9	...
19	100.0	8.0	8.4	8.1	7.0	6.9	24.3	13.8	8.9	14.6	...
20	100.0	7.1	7.7	8.4	7.3	6.9	24.8	14.1	9.4	14.4	...
21	100.0	6.5	8.4	7.7	7.2	6.2	23.8	14.8	9.7	15.6	...
22	100.0	6.8	8.2	8.1	6.8	6.1	23.0	15.0	10.6	15.3	...
23	100.0	6.7	8.3	7.3	6.9	6.3	22.7	15.1	9.9	16.6	...
24	100.0	7.4	8.1	6.3	5.9	6.5	21.9	17.0	10.9	16.0	...
25	100.0	8.1	8.8	7.2	6.0	6.3	21.9	15.0	10.1	16.7	...
26	100.0	7.1	7.7	6.6	6.4	6.2	22.3	14.8	10.7	18.2	...
27	100.0	8.2	7.8	6.8	6.9	5.4	22.5	14.9	11.2	16.3	...
28	100.0	7.6	8.2	8.0	6.3	6.3	22.5	13.6	10.9	16.5	...
29	99.9	7.0	8.8	7.1	6.4	5.9	21.4	13.8	12.2	17.5	...
30	100.0	7.8	7.4	8.6	6.7	6.0	20.8	13.0	11.6	18.1	...
元	100.0	6.9	7.1	7.3	7.4	6.6	20.5	13.9	11.9	18.4	...

(注) 厚生労働省が平成16・18・21～29年の都道府県からの報告漏れ(平成31年3月29日公表)による再集計を行ったことにより、下線が引かれた数値について修正した。

(注) (百分率) = (各期間の件数) ÷ {(総数) - (不詳)} × 100

第11表

人口動態総覧(実数)・保健所別

保健所	出生数			死亡数			自然増減数	乳児死亡数	新生児死亡数	死産数			周産期死亡数			婚姻件数	離婚件数	保健所	
	出生数		総数	死亡数		総数				自然	人工	総数	妊婦満2週以後の死産	早期新生児死亡	婚姻件数				離婚件数
	男	女		(再掲)2500未満	男														
総数	11,552	5,793	5,759	1,103	25,004	12,471	12,533	△13,452	29	10	273	126	147	36	28	8	7,510	2,985	総数
県北保健所	971	504	467	92	2,800	1,394	1,406	△1,829	1	-	17	9	8	1	1	-	564	237	県北保健所
県中保健所	1,155	573	582	115	2,652	1,314	1,338	△1,497	5	1	37	13	24	3	2	1	692	283	県中保健所
県南保健所	910	466	444	76	1,808	889	919	△898	3	1	14	4	10	2	1	1	565	192	県南保健所
会津保健所	1,422	707	715	134	3,820	1,846	1,974	△2,398	2	-	37	25	12	2	2	-	827	344	会津保健所
南会津保健所	94	53	41	13	526	270	256	△432	1	1	3	1	2	1	-	1	70	43	南会津保健所
相双保健所	868	465	403	80	2,337	1,149	1,188	△1,469	1	-	24	16	8	3	3	-	644	274	相双保健所
福島市保健所	1,740	844	896	157	3,380	1,712	1,668	△1,640	5	4	40	9	31	6	3	3	1,172	389	福島市保健所
郡山市保健所	2,322	1,148	1,174	218	3,438	1,759	1,679	△1,116	3	2	54	23	31	9	8	1	1,620	619	郡山市保健所
いわき市保健所	2,070	1,033	1,037	218	4,243	2,138	2,105	△2,173	8	1	47	26	21	9	8	1	1,356	604	いわき市保健所

30年

保健所	出生数			死亡数			自然増減数	(再掲)乳児死亡数	(再掲)新生児死亡数	死産数			周産期死亡数			婚姻件数	離婚件数	保健所	
	出生数		総数	死亡数		総数				自然	人工	総数	妊婦満2週以後の死産	早期新生児死亡	婚姻件数				離婚件数
	男	女		(再掲)2500未満	男														
総数	12,495	6,331	6,164	1,126	24,747	12,322	12,425	△12,252	28	10	266	144	122	49	44	5	7,685	3,084	総数
県北保健所	1,544	786	758	150	3,647	1,860	1,787	△2,103	3	3	27	12	15	5	3	2	606	266	県北保健所
県中保健所	1,243	604	639	107	2,757	1,349	1,408	△1,514	3	2	30	15	15	3	3	3	696	286	県中保健所
県南保健所	942	488	454	94	1,777	898	879	△835	4	2	19	12	7	9	7	2	607	206	県南保健所
会津保健所	1,542	792	750	124	3,718	1,754	1,964	△2,176	3	2	25	12	13	6	5	1	874	357	会津保健所
南会津保健所	111	54	57	15	473	229	244	△362	2	-	2	2	2	1	-	-	68	31	南会津保健所
相双保健所	1,058	528	530	108	2,335	1,163	1,172	△1,277	2	-	30	15	15	2	1	-	683	290	相双保健所
福島市保健所 ※1※2	1,410	719	691	100	2,331	1,153	1,178	△921	4	-	20	10	10	2	2	-	1,215	419	福島市保健所 ※1※2
郡山市保健所	2,511	1,270	1,241	236	3,408	1,724	1,684	△897	2	-	64	36	28	13	13	-	1,566	658	郡山市保健所
いわき市保健所	2,134	1,090	1,044	192	4,301	2,192	2,109	△2,167	6	1	49	32	17	10	10	-	1,370	571	いわき市保健所

前年との比較(元年-30年)

保健所	出生数			死亡数			自然増減数	(再掲)乳児死亡数	(再掲)新生児死亡数	死産数			周産期死亡数			婚姻件数	離婚件数	保健所	
	出生数		総数	死亡数		総数				自然	人工	総数	妊婦満2週以後の死産	早期新生児死亡	婚姻件数				離婚件数
	男	女		(再掲)2500未満	男														
総数	△943	△538	△405	△23	257	149	108	△1,200	1	-	7	△18	25	△13	△16	3	△175	△99	総数
県北保健所	△573	△282	△291	△58	△847	△466	△381	△274	△2	△3	△10	△3	△7	△4	△2	△2	△42	△29	県北保健所
県中保健所	△88	△31	△57	8	△105	△35	△70	17	2	7	△2	△2	△9	-	△1	△4	△3	△3	県中保健所
県南保健所	△32	△22	△10	△18	31	△9	△40	△63	△1	△1	△5	△8	3	△7	△6	△1	△42	△14	県南保健所
会津保健所	△120	△85	△35	10	102	92	10	△222	△1	△2	12	13	△1	△4	△3	△1	△47	△13	会津保健所
南会津保健所	△17	△1	△16	△2	53	41	12	△70	-	1	1	1	-	-	-	-	2	12	南会津保健所
相双保健所	△190	△63	△127	△28	2	△14	16	△192	△1	-	△6	1	△7	2	2	-	△39	△16	相双保健所
福島市保健所 ※1※2	△330	△125	△205	△57	1,049	559	490	△719	1	4	20	△1	21	4	1	3	△43	△30	福島市保健所 ※1※2
郡山市保健所	△189	△122	△67	△18	30	35	△5	△219	1	2	△10	△13	3	△4	△5	△4	△54	△39	郡山市保健所
いわき市保健所	△64	△57	△7	△26	△58	△54	△4	△6	2	-	△2	△6	4	△1	△2	1	△14	△33	いわき市保健所

注)厚生労働省が平成16・18・21～29年の都道府県からの報告漏れ(平成31年3月29日公表)による再集計を行ったことにより、下線が引かれた数値については修正している。

※1 福島市は平成30年1月～3月分は県北保健所、平成30年4月～12月分は福島市保健所に計上されている。

※2 平成30年の福島市の婚姻・離婚件数は、全て福島市保健所に計上されている。

第 12 表 人口動態総覧(実数)・市町村別(19)

保健所 市町村	出生数						死亡数			自然 増減数	乳児死亡数		
	総数	男	女	(再掲)2,500未満			総数	男	女		総数	男	女
				総数	男	女							
総数	11,552	5,793	5,759	1,103	502	601	25,004	12,471	12,533	△ 13,452	29	18	11
県北保健所	971	504	467	92	34	58	2,800	1,394	1,406	△ 1,829	1	-	1
二本松市	299	165	134	23	12	11	820	402	418	△ 521	-	-	-
伊達市	305	139	166	28	4	24	887	464	423	△ 582	1	-	1
本宮市	184	100	84	19	7	12	380	199	181	△ 196	-	-	-
桑折町	49	26	23	5	3	2	213	97	116	△ 164	-	-	-
国見町	27	11	16	3	-	3	128	68	60	△ 101	-	-	-
川俣町	39	21	18	8	5	3	270	115	155	△ 231	-	-	-
大玉村	68	42	26	6	3	3	102	49	53	△ 34	-	-	-
県中保健所	1,155	573	582	115	52	63	2,652	1,314	1,338	△ 1,497	5	3	2
須賀川市	515	251	264	47	21	26	834	422	412	△ 319	2	1	1
田村市	200	92	108	24	11	13	556	296	260	△ 356	1	1	-
鏡石町	95	50	45	10	5	5	149	71	78	△ 54	-	-	-
天栄村	36	21	15	5	1	4	108	42	66	△ 72	-	-	-
石川町	70	37	33	8	5	3	229	103	126	△ 159	-	-	-
玉川村	39	21	18	1	1	-	95	46	49	△ 56	-	-	-
平田村	25	10	15	1	1	-	88	50	38	△ 63	2	1	1
浅川町	26	13	13	3	2	1	96	39	57	△ 70	-	-	-
古殿町	20	6	14	2	-	2	101	45	56	△ 81	-	-	-
三春町	85	52	33	8	2	6	234	115	119	△ 149	-	-	-
小野町	44	20	24	6	3	3	162	85	77	△ 118	-	-	-
県南保健所	910	466	444	76	39	37	1,808	889	919	△ 898	3	2	1
白河市	389	195	194	23	10	13	715	356	359	△ 326	-	-	-
西郷村	177	97	80	15	9	6	238	116	122	△ 61	1	-	1
泉崎村	40	24	16	7	6	1	77	36	41	△ 37	1	1	-
中島村	35	18	17	2	-	2	80	40	40	△ 45	-	-	-
矢吹町	110	43	67	10	2	8	200	103	97	△ 90	-	-	-
棚倉町	81	44	37	12	7	5	197	97	100	△ 116	1	1	-
矢祭町	30	15	15	2	2	-	101	44	57	△ 71	-	-	-
塙町	32	16	16	2	-	2	141	70	71	△ 109	-	-	-
鮫川村	16	14	2	3	3	-	59	27	32	△ 43	-	-	-

第 12 表 人口動態総覧(実数)・市町村別(20)

新生児死亡			死産数			周産期死亡			婚姻	離婚	保健所 市町村
総数	男	女	総数	自然 死産数	人工 死産数	総数	22週 以降死産	早期 新生児			
10	6	4	273	126	147	36	28	8	7,510	2,985	総数
-	-	-	17	9	8	1	1	-	564	237	県北保健所
-	-	-	6	4	2	1	1	-	190	73	二本松市
-	-	-	5	2	3	-	-	-	154	66	伊達市
-	-	-	3	2	1	-	-	-	110	46	本宮市
-	-	-	1	1	-	-	-	-	23	12	桑折町
-	-	-	-	-	-	-	-	-	15	10	国見町
-	-	-	1	-	1	-	-	-	36	19	川俣町
-	-	-	1	-	1	-	-	-	36	11	大玉村
1	-	1	37	13	24	3	2	1	692	283	県中保健所
-	-	-	17	7	10	1	1	-	314	123	須賀川市
-	-	-	5	2	3	1	1	-	118	43	田村市
-	-	-	2	1	1	-	-	-	53	26	鏡石町
-	-	-	1	-	1	-	-	-	24	6	天栄村
-	-	-	5	1	4	-	-	-	49	17	石川町
-	-	-	2	1	1	-	-	-	12	8	玉川村
1	-	1	-	-	-	1	-	1	17	12	平田村
-	-	-	1	-	1	-	-	-	17	8	浅川町
-	-	-	1	-	1	-	-	-	10	3	古殿町
-	-	-	1	1	-	-	-	-	51	27	三春町
-	-	-	2	-	2	-	-	-	27	10	小野町
1	1	-	14	4	10	2	1	1	565	192	県南保健所
-	-	-	8	2	6	1	1	-	262	84	白河市
-	-	-	2	2	-	-	-	-	89	31	西郷村
-	-	-	-	-	-	-	-	-	18	10	泉崎村
-	-	-	-	-	-	-	-	-	13	5	中島村
-	-	-	-	-	-	-	-	-	74	28	矢吹町
1	1	-	1	-	1	1	-	1	53	19	棚倉町
-	-	-	1	-	1	-	-	-	14	6	矢祭町
-	-	-	1	-	1	-	-	-	30	8	塙町
-	-	-	1	-	1	-	-	-	12	1	鮫川村

保健所 市町村	出生数						死亡数			自然 増減数	乳児死亡数		
	総数	男	女	(再掲)2,500g未満			総数	男	女		総数	男	女
				総数	男	女							
会津保健所	1,422	707	715	134	62	72	3,820	1,846	1,974	△ 2,398	2	1	1
会津若松市	783	388	395	80	41	39	1,596	822	774	△ 813	2	1	1
喜多方市	274	134	140	25	9	16	807	379	428	△ 533	-	-	-
北塩原村	15	7	8	4	-	4	41	22	19	△ 26	-	-	-
西会津町	30	13	17	1	1	-	154	78	76	△ 124	-	-	-
磐梯町	21	9	12	-	-	-	62	23	39	△ 41	-	-	-
猪苗代町	63	39	24	6	3	3	239	103	136	△ 176	-	-	-
会津坂下町	88	47	41	4	1	3	258	114	144	△ 170	-	-	-
湯川村	22	10	12	-	-	-	46	21	25	△ 24	-	-	-
柳津町	11	6	5	4	2	2	77	32	45	△ 66	-	-	-
三島町	4	2	2	2	1	1	46	21	25	△ 42	-	-	-
金山町	5	3	2	-	-	-	68	33	35	△ 63	-	-	-
昭和村	4	2	2	-	-	-	49	26	23	△ 45	-	-	-
会津美里町	102	47	55	8	4	4	377	172	205	△ 275	-	-	-
南会津保健所	94	53	41	13	6	7	526	270	256	△ 432	1	1	-
下郷町	19	14	5	2	1	1	112	61	51	△ 93	-	-	-
檜枝岐村	1	-	1	-	-	-	7	3	4	△ 6	-	-	-
只見町	17	8	9	4	2	2	113	63	50	△ 96	1	1	-
南会津町	57	31	26	7	3	4	294	143	151	△ 237	-	-	-
相双保健所	868	465	403	80	41	39	2,337	1,149	1,188	△ 1,469	1	-	1
相馬市	212	112	100	21	12	9	475	255	220	△ 263	-	-	-
南相馬市	279	152	127	26	13	13	852	413	439	△ 573	-	-	-
広野町	23	13	10	2	2	-	46	22	24	△ 23	-	-	-
檜葉町	41	25	16	1	-	1	105	43	62	△ 64	-	-	-
富岡町	50	22	28	5	3	2	150	71	79	△ 100	-	-	-
川内村	7	2	5	1	1	-	42	17	25	△ 35	-	-	-
大熊町	61	38	23	7	4	3	98	54	44	△ 37	-	-	-
双葉町	26	9	17	2	2	-	91	38	53	△ 65	-	-	-
浪江町	83	43	40	9	2	7	257	122	135	△ 174	1	-	1
葛尾村	10	7	3	1	-	1	15	6	9	△ 5	-	-	-
新地町	50	28	22	5	2	3	119	62	57	△ 69	-	-	-
飯舘村	26	14	12	-	-	-	87	46	41	△ 61	-	-	-
福島市保健所	1,740	844	896	157	69	88	3,380	1,712	1,668	△ 1,640	5	4	1
福島市	1,740	844	896	157	69	88	3,380	1,712	1,668	△ 1,640	5	4	1
郡山市保健所	2,322	1,148	1,174	218	106	112	3,438	1,759	1,679	△ 1,116	3	2	1
郡山市	2,322	1,148	1,174	218	106	112	3,438	1,759	1,679	△ 1,116	3	2	1
いわき市保健所	2,070	1,033	1,037	218	93	125	4,243	2,138	2,105	△ 2,173	8	5	3
いわき市	2,070	1,033	1,037	218	93	125	4,243	2,138	2,105	△ 2,173	8	5	3

第 12 表 人口動態総覧(実数)・市町村別(22)

新生児死亡			死産数			周産期死亡			婚姻	離婚	保健所 市町村
総数	男	女	総数	自然 死産数	人工 死産数	総数	22週 以降死 産	早期 新生児			
-	-	-	37	25	12	2	2	-	827	344	会津保健所
-	-	-	15	8	7	1	1	-	486	194	会津若松市
-	-	-	12	10	2	1	1	-	142	64	喜多方市
-	-	-	-	-	-	-	-	-	9	7	北塩原村
-	-	-	1	-	1	-	-	-	17	8	西会津町
-	-	-	1	1	-	-	-	-	7	6	磐梯町
-	-	-	-	-	-	-	-	-	36	14	猪苗代町
-	-	-	3	2	1	-	-	-	51	17	会津坂下町
-	-	-	-	-	-	-	-	-	3	4	湯川村
-	-	-	2	2	-	-	-	-	4	6	柳津町
-	-	-	-	-	-	-	-	-	4	1	三島町
-	-	-	-	-	-	-	-	-	5	-	金山町
-	-	-	2	1	1	-	-	-	8	1	昭和村
-	-	-	1	1	-	-	-	-	55	22	会津美里町
1	1	-	3	1	2	1	-	1	70	43	南会津保健所
-	-	-	-	-	-	-	-	-	12	9	下郷町
-	-	-	1	1	-	-	-	-	2	-	檜枝岐村
1	1	-	-	-	-	1	-	1	10	3	只見町
-	-	-	2	-	2	-	-	-	46	31	南会津町
-	-	-	24	16	8	3	3	-	644	274	相双保健所
-	-	-	5	4	1	1	1	-	121	70	相馬市
-	-	-	11	5	6	-	-	-	234	82	南相馬市
-	-	-	-	-	-	-	-	-	21	6	広野町
-	-	-	-	-	-	-	-	-	28	14	檜葉町
-	-	-	3	3	-	1	1	-	49	18	富岡町
-	-	-	-	-	-	-	-	-	13	5	川内村
-	-	-	-	-	-	-	-	-	33	19	大熊町
-	-	-	-	-	-	-	-	-	22	6	双葉町
-	-	-	2	1	1	-	-	-	71	29	浪江町
-	-	-	2	2	-	-	-	-	9	1	葛尾村
-	-	-	-	-	-	-	-	-	29	17	新地町
-	-	-	1	1	-	1	1	-	14	7	飯館村
4	3	1	40	9	31	6	3	3	1,172	389	福島市保健所
4	3	1	40	9	31	6	3	3	1,172	389	福島市
2	1	1	54	23	31	9	8	1	1,620	619	郡山市保健所
2	1	1	54	23	31	9	8	1	1,620	619	郡山市
1	-	1	47	26	21	9	8	1	1,356	604	いわき市保健所
1	-	1	47	26	21	9	8	1	1,356	604	いわき市

第13表 人口動態総覧(率)・保健所別

保健所	出生率 (人口千対)	死亡率 (人口千対)	自然増減率	乳児死亡率 (出生千対)	新生児死亡 (出生千対)	死産率			周産期死亡率			婚姻率 (人口千対)	離婚率	保健所
						総数 (※1 出産千対)	自然	人工	総数 (※2 出産千対)	満22週以後	早期新生児 (出生千対)			
総数	6.3	13.7	△ 7.3	2.5	0.9	23.1	10.7	12.4	3.1	2.4	0.7	4.1	1.63	総数
県北保健所	5.2	14.9	△ 9.7	1.0	-	17.2	9.1	8.1	1.0	1.0	-	3.0	1.26	県北保健所
県中保健所	5.9	13.6	△ 7.7	4.3	0.9	31.0	10.9	20.1	2.6	1.7	1.7	3.6	1.45	県中保健所
県南保健所	6.6	13.0	△ 6.5	3.3	1.1	15.2	4.3	10.8	2.2	1.1	1.1	4.1	1.38	県南保健所
会津保健所	6.0	16.1	△ 10.1	1.4	-	25.4	17.1	8.2	1.4	1.4	-	3.5	1.45	会津保健所
南会津保健所	3.8	21.3	△ 17.5	10.6	10.6	30.9	10.3	20.6	10.6	-	10.6	2.8	1.74	南会津保健所
相双保健所 ※3	5.4	14.6	△ 9.2	-	-	27.3	15.3	11.9	1.7	1.7	-	4.0	1.71	相双保健所 ※3
福島市保健所	6.1	11.8	△ 5.7	2.9	2.3	22.5	5.1	17.4	3.4	1.7	1.7	4.1	1.36	福島市保健所
郡山市保健所	7.0	10.4	△ 3.4	1.3	0.9	22.7	9.7	13.0	3.9	3.4	0.4	4.9	1.87	郡山市保健所
いわき市保健所	6.1	12.5	△ 6.4	3.9	0.5	22.2	12.3	9.9	4.3	3.8	0.5	4.0	1.78	いわき市保健所

※1 出生数に死産数を加えたものである。

※2 出生数に妊娠満22週以後の死産数を加えたものである。

※3 令和元年における相双保健所の値は、檜葉町、富岡町、大熊町、双葉町、浪江町、葛尾村、飯館村を除外している。
(令和元年10月1日時点の市町村推計人口が、避難者の影響で極めて少ない数値であったため。)

第15表 人口動態総覧(率)・市町村別(1)

保健所 市町村	出生率	死亡率	自然増減率	乳児死亡率	新生児死亡	死産率		
						総数	自然	人工
	(人口千対)			(出生千対)		(※1 出産千対)		(※1 出産千対)
総数	6.3	13.7	△ 7.3	2.5	0.9	23.1	10.7	12.4
県北保健所	5.2	14.9	△ 9.7	1.0	-	17.2	9.1	8.1
二本松市	5.4	14.8	△ 9.4	-	-	19.7	13.1	6.6
伊達市	5.1	14.9	△ 9.8	3.3	-	16.1	6.5	9.7
本宮市	6.0	12.4	△ 6.4	-	-	16.0	10.7	5.3
桑折町	4.2	18.3	△ 14.1	-	-	20.0	20.0	-
国見町	3.0	14.4	△ 11.4	-	-	-	-	-
川俣町	3.0	20.7	△ 17.7	-	-	25.0	-	25.0
大玉村	7.6	11.4	△ 3.8	-	-	14.5	-	14.5
県中保健所	5.9	13.6	△ 7.7	4.3	0.9	31.0	10.9	20.1
須賀川市	6.8	11.0	△ 4.2	3.9	-	32.0	13.2	18.8
田村市	5.6	15.5	△ 9.9	5.0	-	24.4	9.8	14.6
鏡石町	7.7	12.1	△ 4.4	-	-	20.6	10.3	10.3
天栄村	6.8	20.5	△ 13.7	-	-	27.0	-	27.0
石川町	4.8	15.6	△ 10.8	-	-	66.7	13.3	53.3
玉川村	6.0	14.6	△ 8.6	-	-	48.8	24.4	24.4
平田村	4.2	14.8	△ 10.6	80.0	40.0	-	-	-
浅川町	4.2	15.6	△ 11.4	-	-	37.0	-	37.0
古殿町	4.2	21.0	△ 16.9	-	-	47.6	-	47.6
三春町	4.8	13.3	△ 8.5	-	-	11.6	11.6	-
小野町	4.5	16.7	△ 12.1	-	-	43.5	-	43.5
県南保健所	6.6	13.0	△ 6.5	3.3	1.1	15.2	4.3	10.8
白河市	6.5	12.0	△ 5.5	-	-	20.2	5.0	15.1
西郷村	8.6	11.6	△ 3.0	5.6	-	11.2	11.2	-
泉崎村	6.4	12.3	△ 5.9	25.0	-	-	-	-
中島村	7.2	16.6	△ 9.3	-	-	-	-	-
矢吹町	6.5	11.8	△ 5.3	-	-	-	-	-
棚倉町	6.0	14.5	△ 8.6	12.3	12.3	12.2	-	12.2
矢祭町	5.4	18.3	△ 12.9	-	-	32.3	-	32.3
塙町	3.8	16.8	△ 13.0	-	-	30.3	-	30.3
鮫川村	5.1	19.0	△ 13.8	-	-	58.8	-	58.8

第15表 人口動態総覧(率)・市町村別(2)

周産期死亡率			婚姻率	離婚率	保健所 市町村	人口R元.10.1
総数 (※2 出産千対)	満22週以後	早期新生児 (出生千対)				
3.1	2.4	0.7	4.1	1.63	総数	1,831,000
1.0	1.0	-	3.0	1.26	県北保健所	187,835
3.3	3.3	-	3.4	1.32	二本松市	55,332
-	-	-	2.6	1.11	伊達市	59,441
-	-	-	3.6	1.51	本宮市	30,546
-	-	-	2	1.03	桑折町	11,671
-	-	-	1.7	1.13	国見町	8,881
-	-	-	2.8	1.46	川俣町	13,017
-	-	-	4.0	1.23	大玉村	8,947
2.6	1.7	1.7	3.6	1.45	県中保健所	194,707
1.9	1.9	-	4.1	1.62	須賀川市	75,822
5.0	5.0	-	3.3	1.20	田村市	35,955
-	-	-	4.3	2.12	鏡石町	12,266
-	-	-	4.6	1.14	天栄村	5,273
-	-	-	3.3	1.16	石川町	14,695
-	-	-	1.8	1.23	玉川村	6,502
40.0	-	40.0	2.9	2.02	平田村	5,949
-	-	-	2.8	1.30	浅川町	6,146
-	-	-	2.1	0.62	古殿町	4,802
-	-	-	2.9	1.54	三春町	17,568
-	-	-	2.8	1.03	小野町	9,729
2.2	1.1	1.1	4.1	1.38	県南保健所	138,927
2.6	2.6	-	4.4	1.41	白河市	59,730
-	-	-	4.3	1.51	西郷村	20,571
-	-	-	2.9	1.60	泉崎村	6,245
-	-	-	2.7	1.03	中島村	4,831
-	-	-	4.4	1.65	矢吹町	16,969
12.3	-	12.3	3.9	1.40	棚倉町	13,551
-	-	-	2.5	1.09	矢祭町	5,517
-	-	-	3.6	0.95	塙町	8,401
-	-	-	3.9	0.32	鮫川村	3,112

第15表 人口動態総覧(率)・市町村別(3)

保健所 市町村	出生率	死亡率	自然増減率	乳児死亡率	新生児死亡	死産率		
						総数	自然	人工
(人口千対)			(出生千対)		(※1 出産千対)			
会津保健所	6.0	16.1	△ 10.1	1.4	-	25.4	17.1	8.2
会津若松市	6.5	13.3	△ 6.8	2.6	-	18.8	10.0	8.8
喜多方市	5.9	17.3	△ 11.4	-	-	42.0	35.0	7.0
北塩原村	5.8	15.9	△ 10.1	-	-	-	-	-
西会津町	5.2	26.5	△ 21.4	-	-	32.3	-	32.3
磐梯町	6.2	18.2	△ 12.0	-	-	45.5	45.5	-
猪苗代町	4.6	17.3	△ 12.8	-	-	-	-	-
会津坂下町	5.7	16.8	△ 11.1	-	-	33.0	22.0	11.0
湯川村	7.2	15.1	△ 7.9	-	-	-	-	-
柳津町	3.5	24.2	△ 20.8	-	-	153.8	153.8	-
三島町	2.7	30.7	△ 28.1	-	-	-	-	-
金山町	2.5	34.4	△ 31.9	-	-	-	-	-
昭和村	3.3	40.2	△ 36.9	-	-	333.3	166.7	166.7
会津美里町	5.2	19.2	△ 14.0	-	-	9.7	9.7	-
南会津保健所	3.8	21.3	△ 17.5	10.6	10.6	30.9	10.3	20.6
下郷町	3.6	21.3	△ 17.7	-	-	-	-	-
檜枝岐村	1.8	12.5	△ 10.7	-	-	500.0	500.0	-
只見町	4.1	27.0	△ 23.0	58.8	58.8	-	-	-
南会津町	3.9	19.9	△ 16.1	-	-	33.9	-	33.9
相双保健所 ※3	5.4	14.6	△ 9.2	-	-	27.3	15.3	11.9
相馬市	5.7	12.7	△ 7.0	-	-	23.0	18.4	4.6
南相馬市	5.2	15.9	△ 10.7	-	-	37.9	17.2	20.7
広野町	5.8	11.6	△ 5.8	-	-	-	-	-
檜葉町 ※3								
富岡町 ※3								
川内村	3.7	22.4	△ 18.7	-	-	-	-	-
大熊町 ※3								
双葉町 ※3								
浪江町 ※3								
葛尾村 ※3								
新地町	6.1	14.6	△ 8.5	-	-	-	-	-
飯館村 ※3								
福島市保健所	6.1	11.8	△ 5.7	2.9	2.3	22.5	5.1	17.4
福島市	6.1	11.8	△ 5.7	2.9	2.3	22.5	5.1	17.4
郡山市保健所	7.0	10.4	△ 3.4	1.3	0.9	22.7	9.7	13.0
郡山市	7.0	10.4	△ 3.4	1.3	0.9	22.7	9.7	13.0
いわき市保健所	6.1	12.5	△ 6.4	3.9	0.5	22.2	12.3	9.9
いわき市	6.1	12.5	△ 6.4	3.9	0.5	22.2	12.3	9.9

※1 死産率は、死産数を出産数(死産数に出生数を加えたもの)で除している。

※2 周産期死亡率、妊娠満22週以後の死産率は、それぞれ周産期死亡率、妊娠満22週以後の死産数を出産数(妊娠満22週以後の死産数に出生数を加えたもの)で除している。

※3 令和元年における相双保健所の値は、檜葉町、富岡町、大熊町、双葉町、浪江町、葛尾村、飯館村を除外している。(令和元年10月1日時点の市町村推計人口が、避難者の影響で極めて少ない数値であったため。)

第15表 人口動態総覧(率)・市町村別(4)

総数 (※2 出産千対)	周産期死亡率		婚姻率 (人口千対)	離婚率 (人口千対)	保健所 市町村	人口R元.10.1
	満22週以後	早期新生児 (出生千対)				
1.4	1.4	-	3.5	1.45	会津保健所	237,857
1.3	1.3	-	4.1	1.62	会津若松市	119,820
3.6	3.6	-	3.0	1.37	喜多方市	46,592
-	-	-	3.5	2.72	北塩原村	2,571
-	-	-	2.9	1.38	西会津町	5,802
-	-	-	2.1	1.76	磐梯町	3,406
-	-	-	2.6	1.01	猪苗代町	13,801
-	-	-	3.3	1.11	会津坂下町	15,373
-	-	-	1.0	1.32	湯川村	3,038
-	-	-	1.3	1.89	柳津町	3,177
-	-	-	2.7	0.67	三島町	1,497
-	-	-	2.5	-	金山町	1,974
-	-	-	6.6	0.82	昭和村	1,218
-	-	-	2.8	1.12	会津美里町	19,588
10.6	-	10.6	2.8	1.74	南会津保健所	24,748
-	-	-	2.3	1.71	下郷町	5,259
-	-	-	3.6	-	檜枝岐村	559
58.8	-	58.8	2.4	0.72	只見町	4,178
-	-	-	3.1	2.10	南会津町	14,752
1.7	1.7	-	4.0	1.71	相双保健所 ※3	105,065
4.7	4.7	-	3.2	1.87	相馬市	37,425
-	-	-	4.4	1.53	南相馬市	53,643
-	-	-	5.3	1.51	広野町	3,982
-	-	-	-	-	檜葉町 ※3	-
-	-	-	-	-	富岡町 ※3	-
-	-	-	6.9	2.67	川内村	1,872
-	-	-	-	-	大熊町 ※3	-
-	-	-	-	-	双葉町 ※3	-
-	-	-	-	-	浪江町 ※3	-
-	-	-	-	-	葛尾村 ※3	-
-	-	-	3.6	2.09	新地町	8,143
-	-	-	-	-	飯館村 ※3	-
3.4	1.7	1.7	4.1	1.36	福島市保健所	286,742
3.4	1.7	1.7	4.1	1.36	福島市	286,742
3.9	3.4	0.4	4.9	1.87	郡山市保健所	331,838
3.9	3.4	0.4	4.9	1.87	郡山市	331,838
4.3	3.8	0.5	4.0	1.78	いわき市保健所	340,231
4.3	3.8	0.5	4.0	1.78	いわき市	340,231

第16表 選択死因一覧(実数)・保健所別

保健所	死亡数	Se01 結核	Se02 悪性 新生物	Se14 糖尿病	Se15 高血圧 性疾患	Se16 心疾患	Se21 脳血管 疾患	Se25 大動脈瘤 及び解離	Se26 肺炎	Se27 慢性閉塞 性肺疾患	Se28 喘息	Se29 肝疾患	Se30 腎不全	Se31 老衰	Se32 不慮の事故	Se34 自殺
総数	25,004	26	6,233	286	191	4,000	2,233	405	1,587	316	22	287	419	2,459	884	333
県北保健所	2,800	2	655	35	28	463	243	33	154	44	1	39	46	350	103	28
県中保健所	2,652	5	653	32	27	402	242	42	169	52	3	29	42	267	95	42
県南保健所	1,808	2	429	17	8	331	171	24	142	19	3	18	28	129	74	28
会津保健所	3,820	1	917	47	13	588	383	79	270	51	1	35	76	344	139	40
南会津保健所	526	-	117	5	1	88	32	3	36	10	-	1	8	87	17	10
相双保健所	2,337	3	612	26	21	403	169	44	138	19	1	35	44	221	97	33
福島市保健所	3,380	8	873	34	15	487	262	71	223	41	5	36	47	321	110	47
郡山市保健所	3,438	2	931	47	22	487	286	35	160	30	2	41	64	386	118	48
いわき市保健所	4,243	3	1,046	43	56	751	445	74	295	50	6	53	64	354	131	57

第17表 選択死因一覧(率)・保健所別

保健所	死亡率	Se01 結核	Se02 悪性新生物	Se14 糖尿病	Se15 高血圧性 疾患	Se16 心疾患	Se21 脳血管疾患	Se25 大動脈瘤 及び解離	Se26 肺炎	Se27 慢性閉塞性 肺疾患	Se28 喘息	Se29 肝疾患	Se30 腎不全	Se31 老衰	Se32 不慮の事故	Se34 自殺
総数	1,365.6	1.4	340.4	15.6	10.4	218.5	122.0	22.1	86.7	17.3	1.2	15.7	22.9	134.3	48.3	18.2
県北保健所	1,490.7	1.1	348.7	18.6	14.9	246.5	129.4	17.6	82.0	23.4	0.5	20.8	24.5	186.3	54.8	14.9
県中保健所	1,362.0	2.6	335.4	16.4	13.9	206.5	124.3	21.6	86.8	26.7	1.5	14.9	21.6	137.1	48.8	21.6
県南保健所	1,301.4	1.4	308.8	12.2	5.8	238.3	123.1	17.3	102.2	13.7	2.2	13.0	20.2	92.9	53.3	20.2
会津保健所	1,606.0	0.4	385.5	19.8	5.5	247.2	161.0	33.2	113.5	21.4	0.4	14.7	32.0	144.6	58.4	16.8
南会津保健所	2,125.4	-	472.8	20.2	4.0	355.6	129.3	12.1	145.5	40.4	-	4.0	32.3	351.5	68.7	40.4
相双保健所	2,224.3	2.9	582.5	24.7	20.0	383.6	160.9	41.9	131.3	18.1	1.0	33.3	41.9	210.3	92.3	31.4
福島市保健所	1,178.8	2.8	304.5	11.9	5.2	169.8	91.4	24.8	77.8	14.3	1.7	12.6	16.4	111.9	38.4	16.4
郡山市保健所	1,036.0	0.6	280.6	14.2	6.6	146.8	86.2	10.5	48.2	9.0	0.6	12.4	19.3	116.3	35.6	14.5
いわき市保健所	1,247.1	0.9	307.4	12.6	16.5	220.7	130.8	21.7	86.7	14.7	1.8	15.6	18.8	104.0	38.5	16.8

注 令和元年における相双保健所の値は、檜葉町、富岡町、大熊町、双葉町、浪江町、葛尾村、飯沼村を除外している。
(令和元年10月1日時点の市町村推計人口が、避難者の影響で極めて少ない数値であったため。)

第18表 選択死因一覧（実数）・市町村別（42）

保健所 市町村	総死亡数	Se01 結核	Se02 悪性 新生物	Se14 糖尿病	Se15 高血圧 性疾患	Se16 心疾患	Se21 脳血管 疾患	Se25 大動脈瘤 及び解離
総数	25,004	26	6,233	286	191	4,000	2,233	405
県北保健所	2,800	2	655	35	28	463	243	33
二本松市	820	1	200	10	10	120	69	11
伊達市	887	-	219	10	3	142	81	12
本宮市	380	-	79	4	4	82	26	3
桑折町	213	1	53	2	4	36	15	3
国見町	128	-	31	1	2	21	7	1
川俣町	270	-	52	6	3	42	33	2
大玉村	102	-	21	2	2	20	12	1
県中保健所	2,652	5	653	32	27	402	242	42
須賀川市	834	-	206	8	5	123	72	12
田村市	556	1	133	9	10	84	62	10
鏡石町	149	-	36	2	3	25	10	4
天栄村	108	-	18	2	1	21	21	2
石川町	229	-	44	3	3	31	26	4
玉川村	95	-	28	1	1	15	5	1
平田村	88	1	23	1	-	12	5	-
浅川町	96	-	29	2	-	15	7	1
古殿町	101	-	22	-	1	15	3	3
三春町	234	2	66	4	2	36	19	3
小野町	162	1	48	-	1	25	12	2
県南保健所	1,808	2	429	17	8	331	171	24
白河市	715	-	187	5	1	134	73	7
西郷村	238	1	53	5	3	39	26	4
泉崎村	77	-	20	1	1	12	7	2
中島村	80	-	19	-	-	10	10	1
矢吹町	200	-	41	-	1	32	16	5
棚倉町	197	-	49	2	1	49	17	1
矢祭町	101	-	20	1	-	23	4	2
塙町	141	1	25	3	1	22	13	-
鮫川村	59	-	15	-	-	10	5	2

第18表 選択死因一覧（実数）・市町村別（43）

Se26 肺 炎	Se27 慢性閉塞 性肺疾患	Se28 喘 息	Se29 肝疾患	Se30 腎不全	Se31 老 衰	Se32 不慮の事故	Se34 自 殺	保健所 市町村
1,587	316	22	287	419	2,459	884	333	総 数
154	44	1	39	46	350	103	28	県北保健所
50	11	1	12	14	95	26	8	二本松市
48	18	-	14	15	109	24	6	伊達市
28	4	-	8	6	34	18	5	本宮市
6	4	-	-	2	40	13	5	桑折町
4	1	-	1	3	23	7	1	国見町
10	5	-	3	3	42	12	2	川俣町
8	1	-	1	3	7	3	1	大玉村
169	52	3	29	42	267	95	42	県中保健所
40	11	2	13	11	97	33	13	須賀川市
40	8	-	4	10	58	15	11	田村市
7	6	-	2	5	11	5	2	鏡石町
2	1	-	1	-	5	8	-	天栄村
16	2	-	2	4	35	7	4	石川町
2	2	-	2	3	7	5	1	玉川村
11	2	-	-	2	4	5	1	平田村
10	4	1	1	-	4	4	1	浅川町
7	3	-	-	2	21	5	4	古殿町
21	5	-	3	2	13	5	2	三春町
13	8	-	1	3	12	3	3	小野町
142	19	3	18	28	129	74	28	県南保健所
46	11	1	6	10	48	33	11	白河市
17	3	2	2	2	15	9	1	西郷村
4	1	-	1	1	5	3	1	泉崎村
6	1	-	-	-	8	3	4	中島村
20	2	-	2	7	16	7	4	矢吹町
15	1	-	1	2	7	5	3	棚倉町
13	-	-	3	3	13	3	1	矢祭町
14	-	-	2	3	11	9	3	塙町
7	-	-	1	-	6	2	-	鮫川村

第18表 選択死因一覧（実数）・市町村別（44）

保健所 市町村	総死亡数	Se01 結核	Se02 悪性 新生物	Se14 糖尿病	Se15 高血圧 性疾患	Se16 心疾患	Se21 脳血管 疾患	Se25 大動脈瘤 及び解離
会津保健所	3,820	1	917	47	13	588	383	79
会津若松市	1,596	1	416	24	6	257	148	36
喜多方市	807	-	173	11	3	111	85	15
北塩原村	41	-	12	-	-	4	5	-
西会津町	154	-	35	1	-	18	16	3
磐梯町	62	-	13	1	-	12	8	-
猪苗代町	239	-	56	3	2	27	24	4
会津坂下町	258	-	62	2	1	51	19	6
湯川村	46	-	11	2	-	8	7	-
柳津町	77	-	19	1	1	12	9	-
三島町	46	-	10	-	-	7	6	-
金山町	68	-	14	-	-	12	5	2
昭和村	49	-	13	2	-	4	3	1
会津美里町	377	-	83	-	-	65	48	12
南会津保健所	526	-	117	5	1	88	32	3
下郷町	112	-	25	-	-	23	4	-
檜枝岐村	7	-	2	-	1	3	-	-
只見町	113	-	26	1	-	15	10	-
南会津町	294	-	64	4	-	47	18	3
相双保健所	2,337	3	612	26	21	403	169	44
相馬市	475	-	119	5	7	85	45	13
南相馬市	852	1	220	11	3	175	56	17
広野町	46	-	13	-	-	3	3	1
檜葉町	105	-	27	1	1	14	12	1
富岡町	150	1	36	1	1	20	10	2
川内村	42	-	7	-	-	5	2	-
大熊町	98	-	27	1	1	15	5	1
双葉町	91	-	22	1	3	17	2	1
浪江町	257	-	71	4	5	33	16	4
葛尾村	15	1	2	-	-	3	1	1
新地町	119	-	44	-	-	17	8	-
飯館村	87	-	24	2	-	16	9	3
福島市保健所	3,380	8	873	34	15	487	262	71
福島市	3,380	8	873	34	15	487	262	71
郡山市保健所	3,438	2	931	47	22	487	286	35
郡山市	3,438	2	931	47	22	487	286	35
いわき市保健所	4,243	3	1,046	43	56	751	445	74
いわき市	4,243	3	1,046	43	56	751	445	74

注)1 南相馬市：H18.1.1合併(原町市、鹿島町、小高町)

2 伊達市：H18.1.1合併(伊達町、梁川町、保原町、月舘町、霊山町)

3 喜多方市：H18.1.4合併(喜多方市、熱塩加納村、塩川町、山都町、高郷村)

4 南会津町：H18.3.20合併(田島町、舘岩村、伊南村、南郷村)

第18表 選択死因一覧（実数）・市町村別（45）

Se26 肺 炎	Se27 慢性閉塞 性肺疾患	Se28 喘 息	Se29 肝疾患	Se30 腎不全	Se31 老 衰	Se32 不慮の事故	Se34 自 殺	保健所 市町村
270	51	1	35	76	344	139	40	会津保健所
117	15	-	18	30	120	52	21	会津若松市
69	15	-	8	15	90	30	8	喜多方市
2	3	-	-	-	4	3	-	北塩原村
10	-	-	2	4	19	8	-	西会津町
7	1	-	-	-	6	2	1	磐梯町
14	4	-	1	10	14	11	-	猪苗代町
15	3	-	-	7	29	8	3	会津坂下町
2	1	-	-	-	4	2	1	湯川村
4	-	-	1	-	7	4	-	柳津町
3	1	-	-	-	7	1	1	三島町
7	1	-	2	-	5	2	2	金山町
4	1	-	-	-	3	2	1	昭和村
16	6	1	3	10	36	14	2	会津美里町
36	10	-	1	8	87	17	10	南会津保健所
10	3	-	-	3	17	5	2	下郷町
-	-	-	-	-	1	-	-	檜枝岐村
11	1	-	1	1	15	4	3	只見町
15	6	-	-	4	54	8	5	南会津町
138	19	1	35	44	221	97	33	相双保健所
37	3	-	4	7	40	23	9	相馬市
51	6	-	18	12	69	30	13	南相馬市
5	-	-	-	1	5	4	-	広野町
5	1	-	2	5	7	3	2	檜葉町
4	4	-	1	4	17	5	1	富岡町
4	1	-	1	-	5	1	-	川内村
7	1	1	2	2	8	5	-	大熊町
9	1	-	2	1	12	-	-	双葉町
10	2	-	4	9	34	12	5	浪江町
-	-	-	-	-	3	2	1	葛尾村
5	-	-	-	2	16	7	1	新地町
1	-	-	1	1	5	5	1	飯舘村
223	41	5	36	47	321	110	47	福島市保健所
223	41	5	36	47	321	110	47	福島市
160	30	2	41	64	386	118	48	郡山市保健所
160	30	2	41	64	386	118	48	郡山市
295	50	6	53	64	354	131	57	いわき市保健所
295	50	6	53	64	354	131	57	いわき市

第19表 選択死因一覧（率）・市町村別（46）

保健所 市町村	死亡率	Se01 結核	Se02 悪性新生物	Se14 糖尿病	Se15 高血圧性 疾患	Se16 心疾患	Se21 脳血管疾患	Se25 大動脈瘤 及び解離
総数	1,365.6	1.4	340.4	15.6	10.4	218.5	122.0	22.1
県北保健所	1,490.7	1.1	348.7	18.6	14.9	246.5	129.4	17.6
二本松市	1,482.0	1.8	361.5	18.1	18.1	216.9	124.7	19.9
伊達市	1,492.2	-	368.4	16.8	5.0	238.9	136.3	20.2
本宮市	1,244.0	-	258.6	13.1	13.1	268.4	85.1	9.8
桑折町	1,825.0	8.6	454.1	17.1	34.3	308.5	128.5	25.7
国見町	1,441.3	-	349.1	11.3	22.5	236.5	78.8	11.3
川俣町	2,074.2	-	399.5	46.1	23.0	322.7	253.5	15.4
大玉村	1,140.0	-	234.7	22.4	22.4	223.5	134.1	11.2
県中保健所	1,362.0	2.6	335.4	16.4	13.9	206.5	124.3	21.6
須賀川市	1,099.9	-	271.7	10.6	6.6	162.2	95.0	15.8
田村市	1,546.4	2.8	369.9	25.0	27.8	233.6	172.4	27.8
鏡石町	1,214.7	-	293.5	16.3	24.5	203.8	81.5	32.6
天栄村	2,048.2	-	341.4	37.9	19.0	398.3	398.3	37.9
石川町	1,558.4	-	299.4	20.4	20.4	211.0	176.9	27.2
玉川村	1,461.1	-	430.6	15.4	15.4	230.7	76.9	15.4
平田村	1,479.2	16.8	386.6	16.8	-	201.7	84.0	-
浅川町	1,562.0	-	471.9	32.5	-	244.1	113.9	16.3
古殿町	2,103.3	-	458.1	-	20.8	312.4	62.5	62.5
三春町	1,332.0	11.4	375.7	22.8	11.4	204.9	108.2	17.1
小野町	1,665.1	10.3	493.4	-	10.3	257.0	123.3	20.6
県南保健所	1,301.4	1.4	308.8	12.2	5.8	238.3	123.1	17.3
白河市	1,197.1	-	313.1	8.4	1.7	224.3	122.2	11.7
西郷村	1,157.0	4.9	257.6	24.3	14.6	189.6	126.4	19.4
泉崎村	1,233.0	-	320.3	16.0	16.0	192.2	112.1	32.0
中島村	1,656.0	-	393.3	-	-	207.0	207.0	20.7
矢吹町	1,178.6	-	241.6	-	5.9	188.6	94.3	29.5
棚倉町	1,453.8	-	361.6	14.8	7.4	361.6	125.5	7.4
矢祭町	1,830.7	-	362.5	18.1	-	416.9	72.5	36.3
塙町	1,678.4	11.9	297.6	35.7	11.9	261.9	154.7	-
鮫川村	1,895.9	-	482.0	-	-	321.3	160.7	64.3

第19表 選択死因一覧（率）・市町村別（47）

Se26 肺 炎	Se27 慢性閉塞性 肺疾患	Se28 喘 息	Se29 肝疾患	Se30 腎不全	Se31 老 衰	Se32 不慮の事故	Se34 自 殺	保健所 市町村
86.7	17.3	1.2	15.7	22.9	134.3	48.3	18.2	総 数
82.0	23.4	0.5	20.8	24.5	186.3	54.8	14.9	県北保健所
90.4	19.9	1.8	21.7	25.3	171.7	47.0	14.5	二本松市
80.8	30.3	-	23.6	25.2	183.4	40.4	10.1	伊達市
91.7	13.1	-	26.2	19.6	111.3	58.9	16.4	本宮市
51.4	34.3	-	-	17.1	342.7	111.4	42.8	桑折町
45.0	11.3	-	11.3	33.8	259.0	78.8	11.3	国見町
76.8	38.4	-	23.0	23.0	322.7	92.2	15.4	川俣町
89.4	11.2	-	11.2	33.5	78.2	33.5	11.2	大玉村
86.8	26.7	1.5	14.9	21.6	137.1	48.8	21.6	県中保健所
52.8	14.5	2.6	17.1	14.5	127.9	43.5	17.1	須賀川市
111.3	22.3	-	11.1	27.8	161.3	41.7	30.6	田村市
57.1	48.9	-	16.3	40.8	89.7	40.8	16.3	鏡石町
37.9	19.0	-	19.0	-	94.8	151.7	-	天栄村
108.9	13.6	-	13.6	27.2	238.2	47.6	27.2	石川町
30.8	30.8	-	30.8	46.1	107.7	76.9	15.4	玉川村
184.9	33.6	-	-	33.6	67.2	84.0	16.8	平田村
162.7	65.1	16.3	16.3	-	65.1	65.1	16.3	浅川町
145.8	62.5	-	-	41.6	437.3	104.1	83.3	古殿町
119.5	28.5	-	17.1	11.4	74.0	28.5	11.4	三春町
133.6	82.2	-	10.3	30.8	123.3	30.8	30.8	小野町
102.2	13.7	2.2	13.0	20.2	92.9	53.3	20.2	県南保健所
77.0	18.4	1.7	10.0	16.7	80.4	55.2	18.4	白河市
82.6	14.6	9.7	9.7	9.7	72.9	43.8	4.9	西郷村
64.1	16.0	-	16.0	16.0	80.1	48.0	16.0	泉崎村
124.2	20.7	-	-	-	165.6	62.1	82.8	中島村
117.9	11.8	-	11.8	41.3	94.3	41.3	23.6	矢吹町
110.7	7.4	-	7.4	14.8	51.7	36.9	22.1	棚倉町
235.6	-	-	54.4	54.4	235.6	54.4	18.1	矢祭町
166.6	-	-	23.8	35.7	130.9	107.1	35.7	塙町
224.9	-	-	32.1	-	192.8	64.3	-	鮫川村

第19表 選択死因一覧(率)・市町村別(48)

保健所 市町村	死亡率	Se01 結核	Se02 悪性新生物	Se14 糖尿病	Se15 高血圧性 疾患	Se16 心疾患	Se21 脳血管疾患	Se25 大動脈瘤 及び解離
会津保健所	1,606.0	0.4	385.5	19.8	5.5	247.2	161.0	33.2
会津若松市	1,332.0	0.8	347.2	20.0	5.0	214.5	123.5	30.0
喜多方市	1,732.1	-	371.3	23.6	6.4	238.2	182.4	32.2
北塩原村	1,594.7	-	466.7	-	-	155.6	194.5	-
西会津町	2,654.3	-	603.2	17.2	-	310.2	275.8	51.7
磐梯町	1,820.3	-	381.7	29.4	-	352.3	234.9	-
猪苗代町	1,731.8	-	405.8	21.7	14.5	195.6	173.9	29.0
会津坂下町	1,678.3	-	403.3	13.0	6.5	331.8	123.6	39.0
湯川村	1,514.2	-	362.1	65.8	-	263.3	230.4	-
柳津町	2,423.7	-	598.0	31.5	31.5	377.7	283.3	-
三島町	3,072.8	-	668.0	-	-	467.6	400.8	-
金山町	3,444.8	-	709.2	-	-	607.9	253.3	101.3
昭和村	4,023.0	-	1,067.3	164.2	-	328.4	246.3	82.1
会津美里町	1,924.6	-	423.7	-	-	331.8	245.0	61.3
南会津保健所	2,125.4	-	472.8	20.2	4.0	355.6	129.3	12.1
下郷町	2,129.7	-	475.4	-	-	437.3	76.1	-
檜枝岐村	1,252.2	-	357.8	-	178.9	536.7	-	-
只見町	2,704.6	-	622.3	23.9	-	359.0	239.3	-
南会津町	1,993.0	-	433.8	27.1	-	318.6	122.0	20.3
相双保健所 注1)	2,224.3	2.9	582.5	24.7	20.0	383.6	160.9	41.9
相馬市	1,269.2	-	318.0	13.4	18.7	227.1	120.2	34.7
南相馬市	1,588.3	1.9	410.1	20.5	5.6	326.2	104.4	31.7
広野町	1,155.2	-	326.5	-	-	75.3	75.3	25.1
檜葉町	-							
富岡町	-							
川内村	2,243.6	-	373.9	-	-	267.1	106.8	-
大熊町	-							
双葉町	-							
浪江町	-							
葛尾村	-							
新地町	1,461.4	-	540.3	-	-	208.8	98.2	-
飯館村	-							
福島市保健所	1,178.8	2.8	304.5	11.9	5.2	169.8	91.4	24.8
福島市	1,178.8	2.8	304.5	11.9	5.2	169.8	91.4	24.8
郡山市保健所	1,036.0	0.6	280.6	14.2	6.6	146.8	86.2	10.5
郡山市	1,036.0	0.6	280.6	14.2	6.6	146.8	86.2	10.5
いわき市保健所	1,247.1	0.9	307.4	12.6	16.5	220.7	130.8	21.7
いわき市	1,247.1	0.9	307.4	12.6	16.5	220.7	130.8	21.7

注1) 令和元年における相双保健所の値は、檜葉町、富岡町、大熊町、双葉町、浪江町、葛尾村、飯館村を除外している。(令和元年10月1日時点の市町村推計人口が、極めて少ない数値であったため。)

注2) 1 南相馬市: H18.1.1合併(原町市、鹿島町、小高町)
 2 伊達市: H18.1.1合併(伊達町、梁川町、保原町、月舘町、霊山町)
 3 喜多方市: H18.1.4合併(喜多方市、熱塩加納村、塩川町、山都町、高郷村)
 4 南会津町: H18.3.20合併(田島町、舘岩村、伊南村、南郷村)

Se26 肺炎	Se27 慢性閉塞性 肺疾患	Se28 喘息	Se29 肝疾患	Se30 腎不全	Se31 老衰	Se32 不慮の事故	Se34 自殺	保健所 市町村
113.5	21.4	0.4	14.7	32.0	144.6	58.4	16.8	会津保健所
97.6	12.5	-	15.0	25.0	100.2	43.4	17.5	会津若松市
148.1	32.2	-	17.2	32.2	193.2	64.4	17.2	喜多方市
77.8	116.7	-	-	-	155.6	116.7	-	北塩原村
172.4	-	-	34.5	68.9	327.5	137.9	-	西会津町
205.5	29.4	-	-	-	176.2	58.7	29.4	磐梯町
101.4	29.0	-	7.2	72.5	101.4	79.7	-	猪苗代町
97.6	19.5	-	-	45.5	188.6	52.0	19.5	会津坂下町
65.8	32.9	-	-	-	131.7	65.8	32.9	湯川村
125.9	-	-	31.5	-	220.3	125.9	-	柳津町
200.4	66.8	-	-	-	467.6	66.8	66.8	三島町
354.6	50.7	-	101.3	-	253.3	101.3	101.3	金山町
328.4	82.1	-	-	-	246.3	164.2	82.1	昭和村
81.7	30.6	5.1	15.3	51.1	183.8	71.5	10.2	会津美里町
145.5	40.4	-	4.0	32.3	351.5	68.7	40.4	南会津保健所
190.2	57.0	-	-	57.0	323.3	95.1	38.0	下郷町
-	-	-	-	-	178.9	-	-	檜枝岐村
263.3	23.9	-	23.9	23.9	359.0	95.7	71.8	只見町
101.7	40.7	-	-	27.1	366.1	54.2	33.9	南会津町
131.3	18.1	1.0	33.3	41.9	210.3	92.3	31.4	相双保健所
98.9	8.0	-	10.7	18.7	106.9	61.5	24.0	相馬市
95.1	11.2	-	33.6	22.4	128.6	55.9	24.2	南相馬市
125.6	-	-	-	25.1	125.6	100.5	-	広野町
-	-	-	-	-	-	-	-	檜葉町
-	-	-	-	-	-	-	-	富岡町
213.7	53.4	-	53.4	-	267.1	53.4	-	川内村
-	-	-	-	-	-	-	-	大熊町
-	-	-	-	-	-	-	-	双葉町
-	-	-	-	-	-	-	-	浪江町
-	-	-	-	-	-	-	-	葛尾村
61.4	-	-	-	24.6	196.5	86.0	12.3	新地町
-	-	-	-	-	-	-	-	飯舘村
77.8	14.3	1.7	12.6	16.4	111.9	38.4	16.4	福島市保健所
77.8	14.3	1.7	12.6	16.4	111.9	38.4	16.4	福島市
48.2	9.0	0.6	12.4	19.3	116.3	35.6	14.5	郡山市保健所
48.2	9.0	0.6	12.4	19.3	116.3	35.6	14.5	郡山市
86.7	14.7	1.8	15.6	18.8	104.0	38.5	16.8	いわき市保健所
86.7	14.7	1.8	15.6	18.8	104.0	38.5	16.8	いわき市

第20表 市町村別死因（選択死因）順位（50）

保健所 市町村	総数	率	順位	死因	実数	率	順位	死因	実数	率
総数	25,004	1,365.6	1	悪性新生物	6,233	340.4	2	心疾患	4,000	218.5
県北保健所	2,800	1,490.7	1	悪性新生物	655	348.7	2	心疾患	463	246.5
二本松市	820	1,482.0	1	悪性新生物	200	361.5	2	心疾患	120	216.9
伊達市	887	1,492.2	1	悪性新生物	219	368.4	2	心疾患	142	238.9
本宮市	380	1,244.0	1	心疾患	82	268.4	2	悪性新生物	79	258.6
桑折町	213	1,825.0	1	悪性新生物	53	454.1	2	老衰	40	342.7
国見町	128	1,441.3	1	悪性新生物	31	349.1	2	老衰	23	259.0
川俣町	270	2,074.2	1	悪性新生物	52	399.5	2	心疾患	42	322.7
大玉村	102	1,140.0	1	悪性新生物	21	234.7	2	心疾患	20	223.5
県中保健所	2,652	1,362.0	1	悪性新生物	653	335.4	2	心疾患	402	206.5
須賀川市	834	1,099.9	1	悪性新生物	206	271.7	2	心疾患	123	162.2
田村市	556	1,546.4	1	悪性新生物	133	369.9	2	心疾患	84	233.6
鏡石町	149	1,214.7	1	悪性新生物	36	293.5	2	心疾患	25	203.8
天栄村	108	2,048.2	1	心疾患	21	398.3	1	脳血管疾患	21	398.3
石川町	229	1,558.4	1	悪性新生物	44	299.4	2	老衰	35	238.2
玉川村	95	1,461.1	1	悪性新生物	28	430.6	2	心疾患	15	230.7
平田村	88	1,479.2	1	悪性新生物	23	386.6	2	心疾患	12	201.7
浅川町	96	1,562.0	1	悪性新生物	29	471.9	2	心疾患	15	244.1
古殿町	101	2,103.3	1	悪性新生物	22	458.1	2	老衰	21	437.3
三春町	234	1,332.0	1	悪性新生物	66	375.7	2	心疾患	36	204.9
小野町	162	1,665.1	1	悪性新生物	48	493.4	2	心疾患	25	257.0
県南保健所	1,808	1,301.4	1	悪性新生物	429	308.8	2	心疾患	331	238.3
白河市	715	1,197.1	1	悪性新生物	187	313.1	2	心疾患	134	224.3
西郷村	238	1,157.0	1	悪性新生物	53	257.6	2	心疾患	39	189.6
泉崎村	77	1,233.0	1	悪性新生物	20	320.3	2	心疾患	12	192.2
中島村	80	1,656.0	1	悪性新生物	19	393.3	2	心疾患	10	207.0
矢吹町	200	1,178.6	1	悪性新生物	41	241.6	2	心疾患	32	188.6
棚倉町	197	1,453.8	1	悪性新生物	49	361.6	1	悪性新生物	49	361.6
矢祭町	101	1,830.7	1	心疾患	23	416.9	2	悪性新生物	20	362.5
埴町	141	1,678.4	1	悪性新生物	25	297.6	2	心疾患	22	261.9
鮫川村	59	1,895.9	1	悪性新生物	15	482.0	2	心疾患	10	321.3

第20表 市町村別死因（選択死因）順位（51）

順位	死 因	実 数	率	順位	死 因	実 数	率	順位	死 因	実 数	率	保健所 市町村
3	老 衰	2,459	134.3	4	脳血管疾患	2,233	122.0	5	肺 炎	1,587	86.7	総 数
3	老 衰	350	186.3	4	脳血管疾患	243	129.4	5	肺 炎	154	82.0	県北保健所
3	老 衰	95	171.7	4	脳血管疾患	69	124.7	5	肺 炎	50	90.4	二本松市
3	老 衰	109	183.4	4	脳血管疾患	81	136.3	5	肺 炎	48	80.8	伊達市
3	老 衰	34	111.3	4	肺 炎	28	91.7	5	脳血管疾患	26	85.1	本宮市
3	心疾患	36	308.5	4	脳血管疾患	15	128.5	5	不慮の事故	13	111.4	桑折町
3	心疾患	21	236.5	4	脳血管疾患	7	78.8	4	不慮の事故	7	78.8	国見町
2	老 衰	42	322.7	4	脳血管疾患	33	253.5	5	不慮の事故	12	92.2	川俣町
3	脳血管疾患	12	134.1	4	肺 炎	8	89.4	5	老 衰	7	78.2	大玉村
3	老 衰	267	137.1	4	脳血管疾患	242	124.3	5	肺 炎	169	86.8	県中保健所
3	老 衰	97	127.9	4	脳血管疾患	72	95.0	5	肺 炎	40	52.8	須賀川市
3	脳血管疾患	62	172.4	4	老 衰	58	161.3	5	肺 炎	40	111.3	田村市
3	老 衰	11	89.7	4	脳血管疾患	10	81.5	5	肺 炎	7	57.1	鏡石町
3	悪性新生物	18	341.4	4	不慮の事故	8	151.7	5	老 衰	5	94.8	天栄村
3	心疾患	31	211.0	4	脳血管疾患	26	176.9	5	肺 炎	16	108.9	石川町
3	老 衰	7	107.7	4	脳血管疾患	5	76.9	4	不慮の事故	5	76.9	玉川村
3	肺 炎	11	184.9	4	脳血管疾患	5	84.0	4	不慮の事故	5	84.0	平田村
3	肺 炎	10	162.7	4	脳血管疾患	7	113.9	5	慢性閉塞性肺疾患・老衰・不慮の事故	4	65.1	浅川町
3	心疾患	15	312.4	4	肺 炎	7	145.8	5	不慮の事故	5	104.1	古殿町
3	肺 炎	21	119.5	4	脳血管疾患	19	108.2	5	老 衰	13	74.0	三春町
3	肺 炎	13	133.6	4	脳血管疾患	12	123.3	4	老 衰	12	123.3	小野町
3	脳血管疾患	171	123.1	4	肺 炎	142	102.2	5	老 衰	129	92.9	県南保健所
3	脳血管疾患	73	122.2	4	老 衰	48	80.4	5	肺 炎	46	77.0	白河市
3	脳血管疾患	26	126.4	4	肺 炎	17	82.6	5	老 衰	15	72.9	西郷村
3	脳血管疾患	7	112.1	4	老 衰	5	80.1	5	肺 炎	4	64.1	泉崎村
2	脳血管疾患	10	207.0	4	老 衰	8	165.6	5	肺 炎	6	124.2	中島村
3	肺 炎	20	117.9	4	脳血管疾患	16	94.3	4	老 衰	16	94.3	矢吹町
3	脳血管疾患	17	125.5	4	肺 炎	15	110.7	5	老 衰	7	51.7	棚倉町
3	肺 炎	13	235.6	3	老 衰	13	235.6	5	脳血管疾患	4	72.5	矢祭町
3	肺 炎	14	166.6	4	脳血管疾患	13	154.7	5	老 衰	11	130.9	塙町
3	肺 炎	7	224.9	4	老 衰	6	192.8	5	脳血管疾患	5	160.7	鮫川村

第20表 市町村別死因（選択死因）順位（52）

保健所 市町村	総数	率	順位	死因	実数	率	順位	死因	実数	率
総数	25,004	1,365.6	1	悪性新生物	6,233	340.4	2	心疾患	4,000	218.5
会津保健所	3,820	1,606.0	1	悪性新生物	917	385.5	2	心疾患	588	247.2
会津若松市	1,596	1,332.0	1	悪性新生物	416	347.2	2	心疾患	257	214.5
喜多方市	807	1,732.1	1	悪性新生物	173	371.3	2	心疾患	111	238.2
北塩原村	41	1,594.7	1	悪性新生物	12	466.7	2	脳血管疾患	5	194.5
西会津町	154	2,654.3	1	悪性新生物	35	603.2	2	老衰	19	327.5
磐梯町	62	1,820.3	1	悪性新生物	13	381.7	2	心疾患	12	352.3
猪苗代町	239	1,731.8	1	悪性新生物	56	405.8	2	心疾患	27	195.6
会津坂下町	258	1,678.3	1	悪性新生物	62	403.3	2	心疾患	51	331.8
湯川村	46	1,514.2	1	悪性新生物	11	362.1	2	心疾患	8	263.3
柳津町	77	2,423.7	1	悪性新生物	19	598.0	2	心疾患	12	377.7
三島町	46	3,072.8	1	悪性新生物	10	668.0	2	心疾患	7	467.6
金山町	68	3,444.8	1	悪性新生物	14	709.2	2	心疾患	12	607.9
昭和村	49	4,023.0	1	悪性新生物	13	1,067.3	2	心疾患	4	328.4
会津美里町	377	1,924.6	1	悪性新生物	83	423.7	2	心疾患	65	331.8
南会津保健所	526	2,125.4	1	悪性新生物	117	472.8	2	心疾患	88	355.6
下郷町	112	2,129.7	1	悪性新生物	25	475.4	2	心疾患	23	437.3
檜枝岐村	7	1,252.2	1	心疾患	3	536.7	2	悪性新生物	2	357.8
只見町	113	2,704.6	1	悪性新生物	26	622.3	2	心疾患	15	359.0
南会津町	294	1,993.0	1	悪性新生物	64	433.8	2	老衰	54	366.1
相双保健所	2,337	1,460.0	1	悪性新生物	612	383.6	2	心疾患	403	261.7
相馬市	475	1,269.2	1	悪性新生物	119	318.0	2	心疾患	85	227.1
南相馬市	852	1,588.3	1	悪性新生物	220	410.1	2	心疾患	175	326.2
広野町	46	1,155.2	1	悪性新生物	13	326.5	2	肺炎	5	125.6
檜葉町	105	—	1	悪性新生物	27	—	2	心疾患	14	—
富岡町	150	—	1	悪性新生物	36	—	2	心疾患	20	—
川内村	42	2,243.6	1	悪性新生物	7	373.9	2	心疾患	5	267.1
大熊町	98	—	1	悪性新生物	27	—	2	心疾患	15	—
双葉町	91	—	1	悪性新生物	22	—	2	心疾患	17	—
浪江町	257	—	1	悪性新生物	71	—	2	老衰	34	—
葛尾村	15	—	1	心疾患	3	—	1	老衰	3	—
新地町	119	1,461.4	1	悪性新生物	44	540.3	2	心疾患	17	208.8
飯舘村	87	—	1	悪性新生物	24	—	2	心疾患	16	—
福島市保健所	3,380	1,178.8	1	悪性新生物	873	304.5	2	心疾患	487	169.8
福島市	3,380	1,178.8	1	悪性新生物	873	304.5	2	心疾患	487	169.8
郡山市保健所	3,438	1,036.0	1	悪性新生物	931	280.6	2	心疾患	487	146.8
郡山市	3,438	1,036.0	1	悪性新生物	931	280.6	2	心疾患	487	146.8
いわき市保健所	4,243	1,247.1	1	悪性新生物	1,046	307.4	2	心疾患	751	220.7
いわき市	4,243	1,247.1	1	悪性新生物	1,046	307.4	2	心疾患	751	220.7

注 令和元年における相双保健所の諸率は、檜葉町、富岡町、大熊町、双葉町、浪江町、葛尾村、飯舘村の諸率は除外している。
（令和元年10月1日時点の市町村推計人口が、避難者の影響で極めて少ない数値であったため。）

第20表 市町村別死因（選択死因）順位（53）

順位	死 因	実 数	率	順位	死 因	実 数	率	順位	死 因	実 数	率	保健所 市町村
3	老 衰	2,459	134.3	4	脳血管疾患	2,233	122.0	5	肺 炎	1,587	86.7	総 数
3	脳血管疾患	383	161.0	4	老 衰	344	144.6	5	肺 炎	270	113.5	会津保健所
3	脳血管疾患	148	123.5	4	老 衰	120	100.2	5	肺 炎	117	97.6	会津若松市
3	老 衰	90	193.2	4	脳血管疾患	85	182.4	5	肺 炎	69	148.1	喜多方市
3	心疾患	4	155.6	3	老 衰	4	155.6	5	慢性閉塞性肺疾患・不慮の事故	3	116.7	北塩原村
3	心疾患	18	310.2	4	脳血管疾患	16	275.8	5	肺 炎	10	172.4	西会津町
3	脳血管疾患	8	234.9	4	肺 炎	7	205.5	5	老 衰	6	176.2	磐梯町
3	脳血管疾患	24	173.9	4	肺 炎	14	101.4	4	老 衰	14	101.4	猪苗代町
3	老 衰	29	188.6	4	脳血管疾患	19	123.6	5	肺 炎	15	97.6	会津坂下町
3	脳血管疾患	7	230.4	4	老 衰	4	131.7	5	糖尿病・肺炎・不慮の事故	2	65.8	湯川村
3	脳血管疾患	9	283.3	4	老 衰	7	220.3	5	肺炎・不慮の事故	4	125.9	柳津町
2	老 衰	7	467.6	4	脳血管疾患	6	400.8	5	肺 炎	3	200.4	三島町
3	肺 炎	7	354.6	4	脳血管疾患	5	253.3	4	老 衰	5	253.3	金山町
2	肺 炎	4	328.4	4	脳血管疾患	3	246.3	4	老 衰	3	246.3	昭和村
3	脳血管疾患	48	245.0	4	老 衰	36	183.8	5	肺 炎	16	81.7	会津美里町
3	老 衰	87	351.5	4	肺 炎	36	145.5	5	脳血管疾患	32	129.3	南会津保健所
3	老 衰	17	323.3	4	肺 炎	10	190.2	5	不慮の事故	5	95.1	下郷町
3	高血圧性疾患	1	178.9	3	老 衰	1	178.9	5				檜枝岐村
2	老 衰	15	359.0	4	肺 炎	11	263.3	5	脳血管疾患	10	239.3	只見町
3	心疾患	47	318.6	4	脳血管疾患	18	122.0	5	肺 炎	15	101.7	南会津町
3	老 衰	221	109.5	4	脳血管疾患	169	131.3	5	肺 炎	138	103.7	相双保健所
3	脳血管疾患	45	120.2	4	老 衰	40	106.9	5	肺 炎	37	98.9	相馬市
3	老 衰	69	128.6	4	脳血管疾患	56	104.4	5	肺 炎	51	95.1	南相馬市
2	老 衰	5	125.6	4	不慮の事故	4	100.5	5	心疾患・脳血管疾患	3	75.3	広野町
3	脳血管疾患	12	—	4	老 衰	7	—	5	肺炎・腎不全	5	—	檜葉町
3	老 衰	17	—	4	脳血管疾患	10	—	5	不慮の事故	5	—	富岡町
2	老 衰	5	267.1	4	肺 炎	4	213.7	5	脳血管疾患	2	106.8	川内村
3	老 衰	8	—	4	肺 炎	7	—	5	脳血管疾患・不慮の事故	5	—	大熊町
3	老 衰	12	—	4	肺 炎	9	—	5	高血圧性疾患	3	—	双葉町
3	心疾患	33	—	4	脳血管疾患	16	—	5	不慮の事故	12	—	浪江町
3	悪性新生物	2	—	3	不慮の事故	2	—	5	結核・脳血管疾患・大動脈瘤及び解離・自殺	1	—	葛尾村
3	老 衰	16	196.5	4	脳血管疾患	8	98.2	5	不慮の事故	7	86.0	新地町
3	脳血管疾患	9	—	4	老 衰	5	—	4	不慮の事故	5	—	飯舘村
3	老 衰	321	111.9	4	脳血管疾患	262	91.4	5	肺 炎	223	77.8	福島市保健所
3	老 衰	321	111.9	4	脳血管疾患	262	91.4	5	肺 炎	223	77.8	福島市
3	老 衰	386	116.3	4	脳血管疾患	286	86.2	5	肺 炎	160	48.2	郡山市保健所
3	老 衰	386	116.3	4	脳血管疾患	286	86.2	5	肺 炎	160	48.2	郡山市
3	脳血管疾患	445	130.8	4	老 衰	354	104.0	5	肺 炎	295	86.7	いわき市保健所
3	脳血管疾患	445	130.8	4	老 衰	354	104.0	5	肺 炎	295	86.7	いわき市