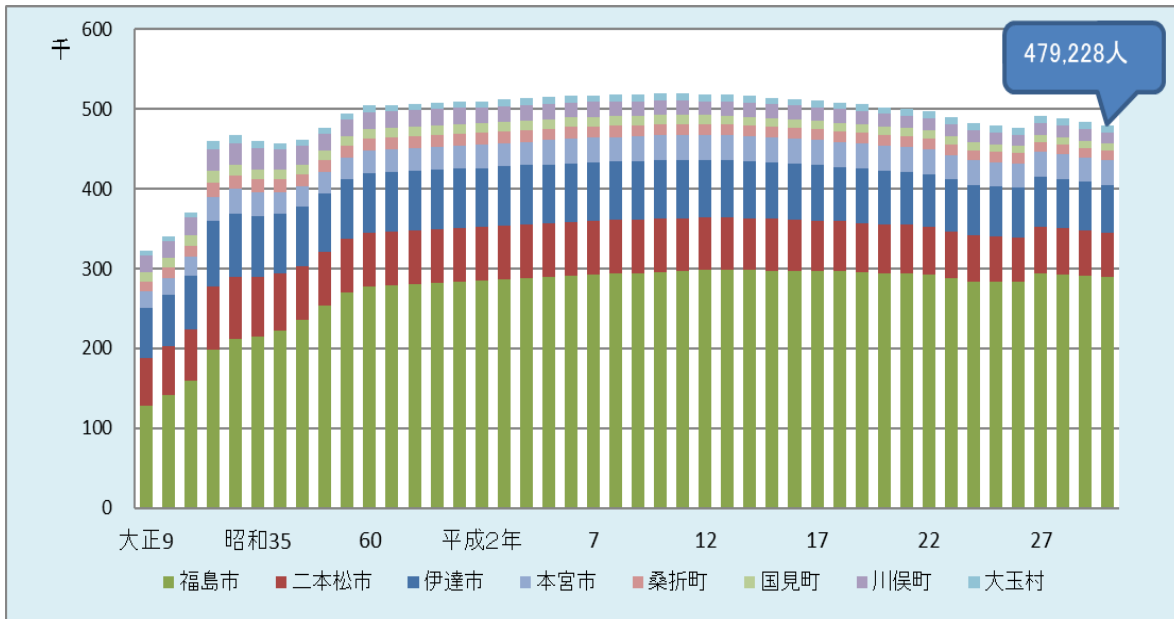


1 人口

(1) 人口の推移

平成 30 年 10 月 1 日現在の人口総数は 479,228 人。近年、横ばいで推移している。

図 1

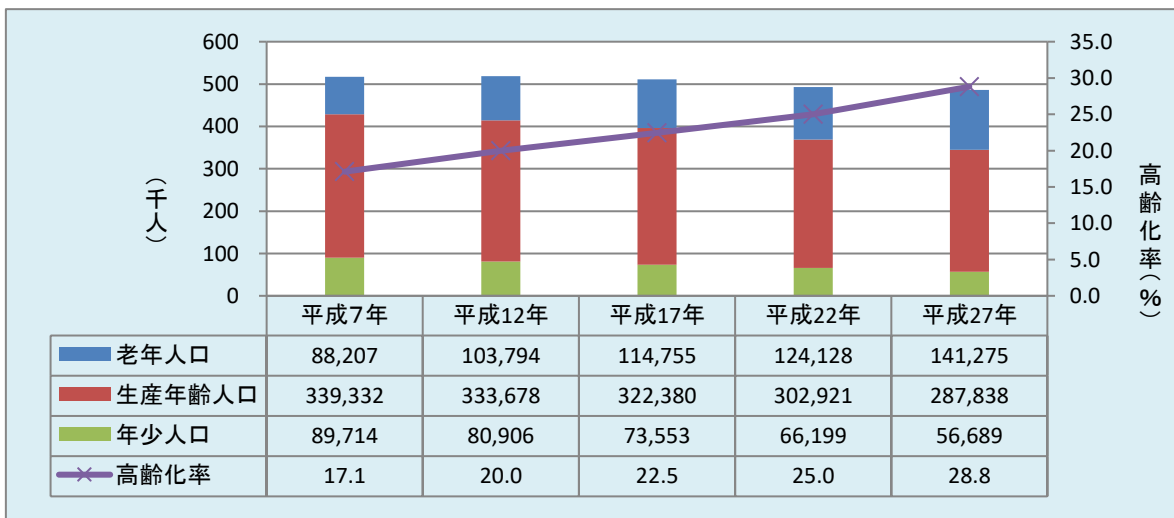


(資料：福島県現住人口調査年報)

(2) 年齢 3 区分人口の推移

平成 27 年の生産年齢人口は前調査年より 15,083 人、年少人口は前調査年より 9,510 人減少した。老年人口は前調査年より 17,147 人増加し、高齢化率 28.8%となり、前調査年を 3.8 上回った。

図 2

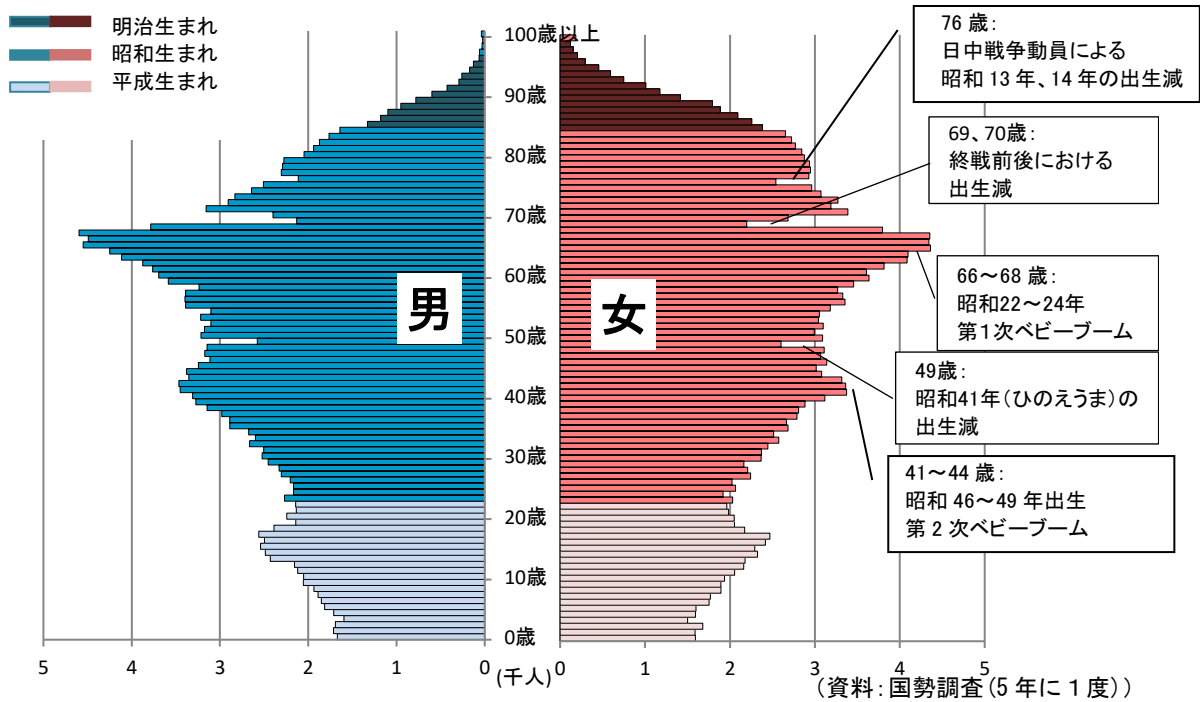


老年人口：65 歳以上、生産年齢：15 歳～64 歳、年少人口：0 歳～14 歳 (資料：国勢調査(5 年に 1 度))

(3) 人口ピラミッド

平成 27 年は出生数の減少、老年人口の増加のつぼ型で、将来人口の減少が予測される。

図 3 平成 27 年 (2015 年)

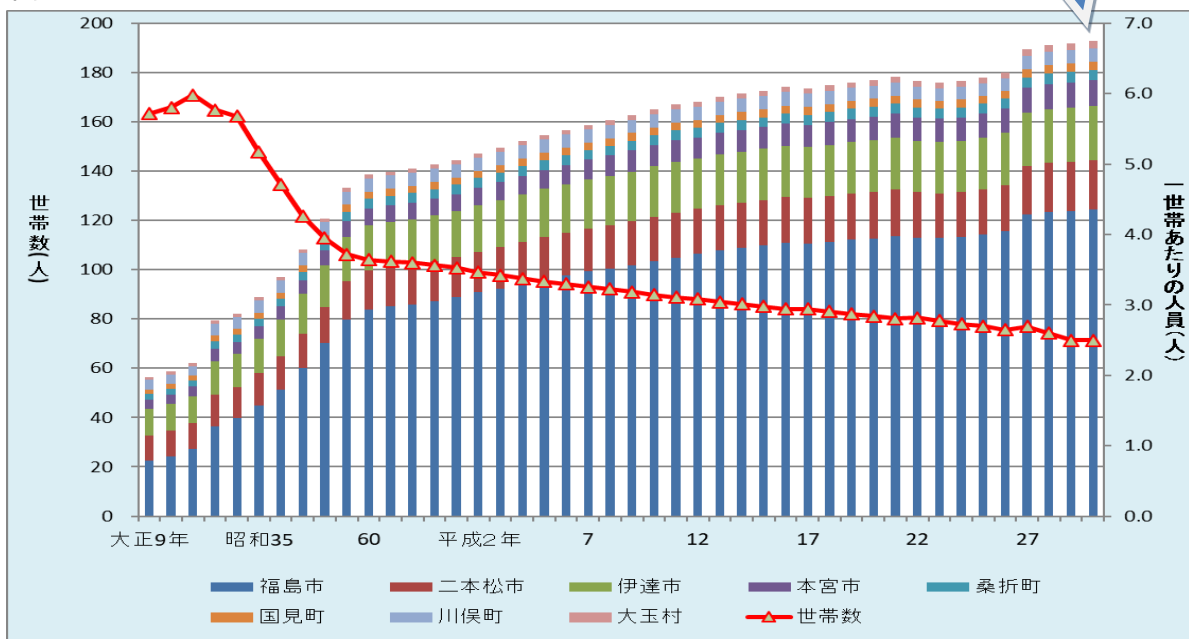


(4) 世帯数と一世帯あたり人員

平成 30 年 10 月 1 日の世帯総数は 192,781 世帯であり、近年増加傾向。
 一世帯あたり人員数は 2.5 人で年々微減している。

192,781 世帯
 一世帯あたり 2.5 人

図 4



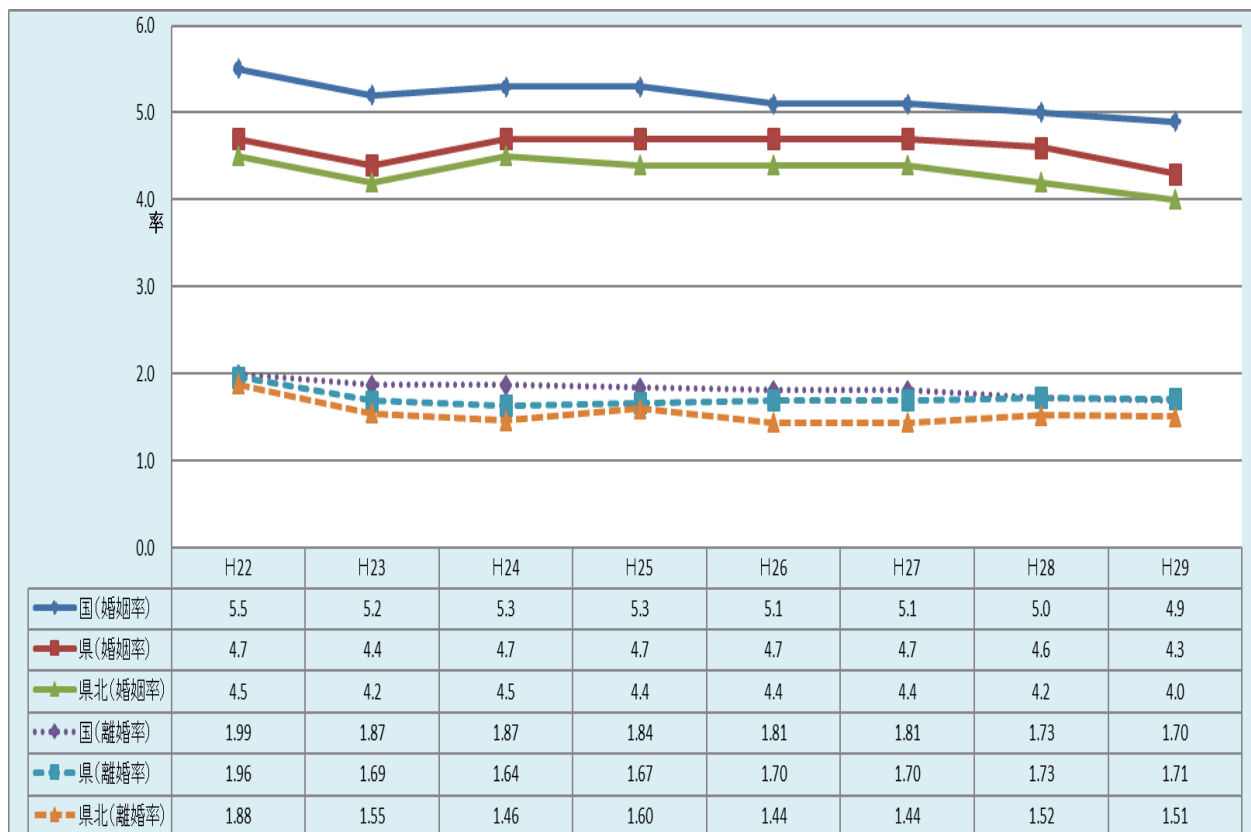
(資料: 福島県現住人口調査年報)

(5) 婚姻及び離婚

婚姻率は、国、県を下回っている。近年は全体的に微減傾向。

離婚率も、国、県を下回っている。全体的に横ばいである。

図 5



(資料：保健統計の概況)