

福島県版健康データベース（FDB）報告書2019（第2版）から（第3版）の修正点について

・ I. 2. 表4 分析に使用または除外したレセプト件数等（報告書P6）

	レセプト総数	居住市町村 が特定でき ないレセプト 数	分析に使用 したレセプト 数	居住地不明等 のために分析から 除外したレセプト の割合（%）	
「医療費の状況」	10,092,794	925,023	9,167,771	9.2%	
「病名別医療 受診の状況」	2型糖尿病	575,089	11,577	563,512	2.0%
	脂質異常症	1,148,971	22,881	1,126,090	2.0%
	高血圧性疾患	2,265,976	41,170	2,224,806	1.8%
	虚血性心疾患	556,623	5,453	551,170	1.0%
	狭心症	509,135	4,641	504,494	0.9%
	心筋梗塞	18,360	256	18,104	1.4%
	心不全	323,581	2,422	321,159	0.7%
	脳血管疾患	518,534	3,787	514,747	0.7%
	くも膜下出血	5,487	80	5,407	1.5%
	脳内出血	13,801	324	13,477	2.3%
	脳梗塞	212,512	1,578	210,934	0.7%
	2型糖尿病に対する人工透析	20,214	799	19,415	3.9%



	レセプト総数	居住市町村 が特定でき ないレセプト 数	分析に使用 したレセプト 数	居住地不明等 のために分析から 除外したレセプト の割合（%）	
「医療費の状況」	10,114,878	947,107	9,167,771	9.4%	
「病名別医療 受診の状況」	2型糖尿病	575,996	12,484	563,512	2.2%
	脂質異常症	1,151,179	25,089	1,126,090	2.2%
	高血圧性疾患	2,269,304	44,498	2,224,806	2.0%
	虚血性心疾患	557,200	6,030	551,170	1.1%
	狭心症	509,661	5,167	504,494	1.0%
	心筋梗塞	18,385	281	18,104	1.5%
	心不全	330,891	2,914	327,977	0.9%
	脳血管疾患	518,889	4,142	514,747	0.8%
	くも膜下出血	5,495	88	5,407	1.6%
	脳内出血	13,829	352	13,477	2.5%
	脳梗塞	251,292	2,037	249,255	0.8%
	2型糖尿病に対する人工透析	20,254	839	19,415	4.1%

※ 太字が修正部分

・ I. 3. 表6 各病名のレセプト定義方法 下部（報告書P8）

<入院>

傷病名レコードに該当する ICD10 の傷病名が記載されており（主傷病か否か、傷病名区分は問わない。ただし疑い病名は除く）かつ該当する薬効分類番号に対応する薬剤の処方がある入院レセプト（診療行為の場合は、該当する請求コードに対応する診療行為のあるレセプト）を各病名のレセプトとみなした。

<外来>

傷病名レコードに該当する ICD10 に対応する傷病名があり（主傷病か否かは問わない。ただし疑い病名は除く。）、かつ入院外レセプトに紐づいた調剤レセプトに該当する薬効分類番号に対応する薬剤の処方がある入院外レセプト（診療行為の場合は、該当する請求コードに対応する診療行為のあるレセプト）を各病名のレセプトとみなした。



<入院>

「2型糖尿病」から「脳梗塞」については、入院レセプトに傷病名レコードに該当する ICD10 の傷病名が記載されており（主傷病か否か、傷病名区分は問わない。ただし疑い病名は除く）、かつ該当する薬効分類番号に対応する薬剤が入院レセプトの作成医療機関から同一月に処方されている場合、1件と数えた。

「2型糖尿病に対する人工透析」については、入院レセプトに傷病名レコードに該当する ICD10 の傷病名が記載されており（主傷病か否か、傷病名区分は問わない。ただし疑い病名は除く）、かつ同レセプトに該当する請求コードに対応する診療行為がある場合、1件と数えた。

<外来>

「2型糖尿病」から「脳梗塞」については、外来レセプトに傷病名レコードに該当する ICD10 の傷病名が記載されており（主傷病か否か、傷病名区分は問わない。ただし疑い病名は除く）、かつ該当する薬効分類番号に対応する薬剤が外来レセプトの作成医療機関から同一月に処方されている場合、1件と数えた。

2型糖尿病に対する人工透析については、外来レセプトに傷病名レコードに該当する ICD10 の傷病名が記載されており（主傷病か否か、傷病名区分は問わない。ただし疑い病名は除く）、かつ同レセプトに該当する請求コードに対応する診療行為がある場合、1件と数えた。

※ 協会けんぽについては、レセプト作成医療機関の匿名化処理の手法が他の保険者と異なることから院内処方の場合にのみレセプトが数えられている。

・ II. 2. ①結果概要 <病名ごとの二次医療圏別特徴について> （報告書P21）

（略）

脳梗塞は相双の男性で高め、いわきで高い

（略）

（略）

脳梗塞はいわきで高い

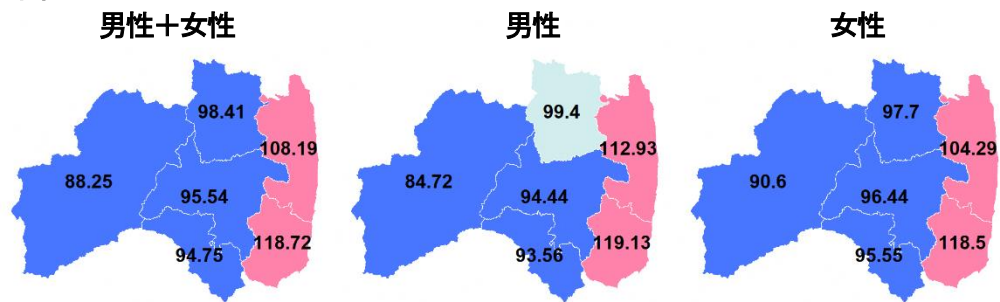
（略）

II. 2. ②二次医療圏別標準化レセプト出現比（マップ）（報告書 P28）

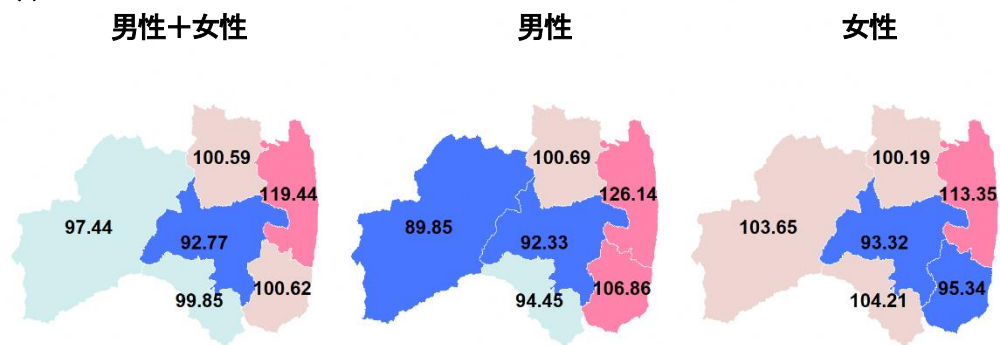
○心不全

※福島県全体におけるレセプト出現率を100とし、各地域で期待されるレセプト件数と実際を比較

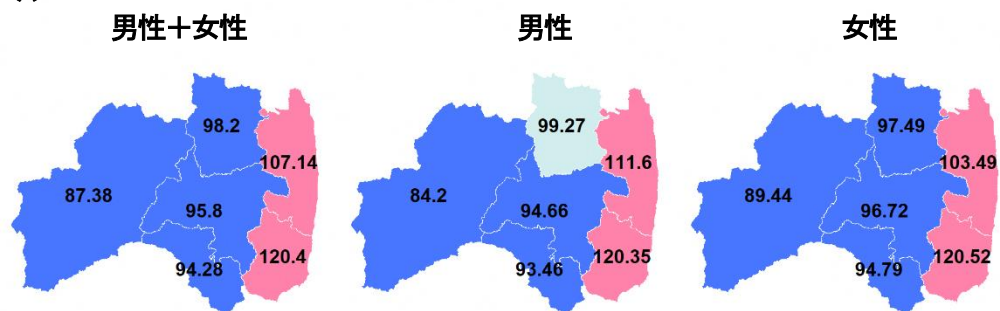
<入院+外来>



<入院のみ>



<外来のみ>



- 有意に高い : 標準化レセプト出現比が100を上回り、かつ信頼区間の下限も100を上回る
- 有意ではないが高め : 標準化レセプト出現比が100を上回るが、信頼区間の下限は100を下回る
- 有意ではないが低め : 標準化レセプト出現比が100を下回るが、信頼区間の上限は100を上回る
- 有意に低い : 標準化レセプト出現比が100を下回り、かつ信頼区間の上限も100を下回る

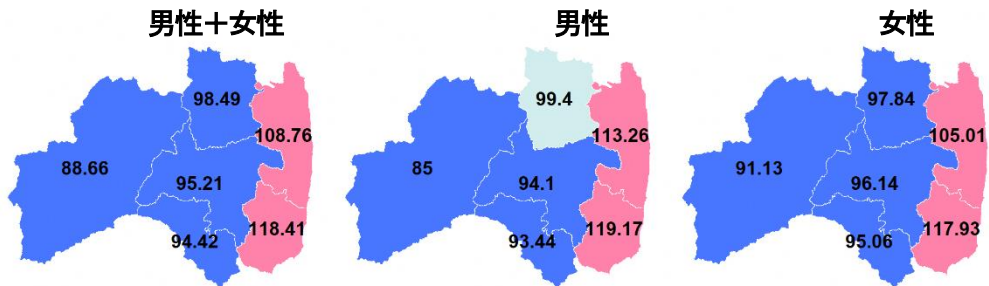


II. 2. ②二次医療圏別標準化レセプト出現比（マップ）（報告書 P28）

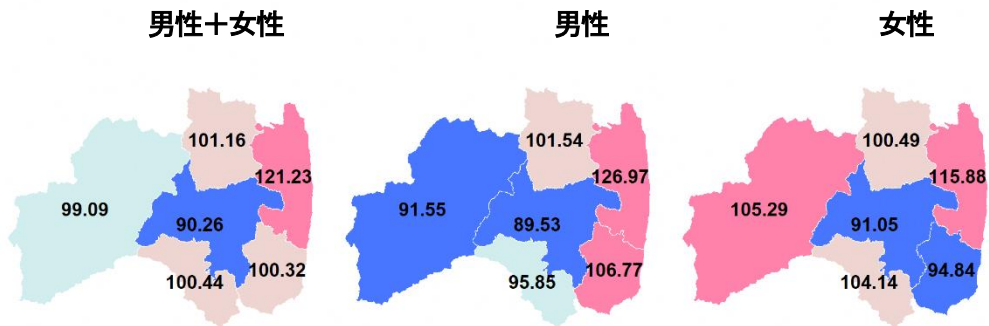
○心不全

※福島県全体におけるレセプト出現率を100とし、各地域で期待されるレセプト件数と実際を比較

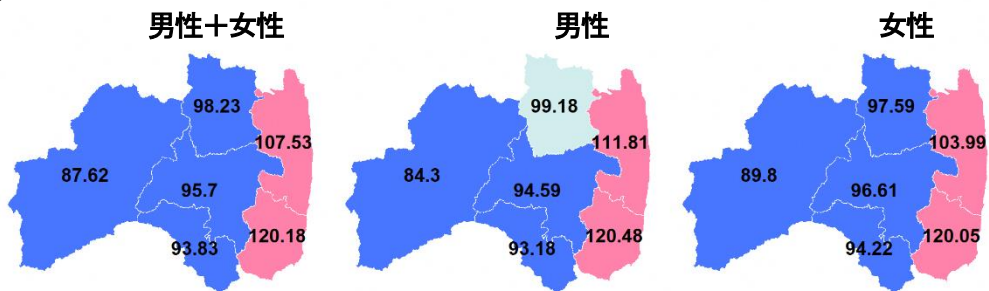
<入院+外来>



<入院のみ>



<外来のみ>



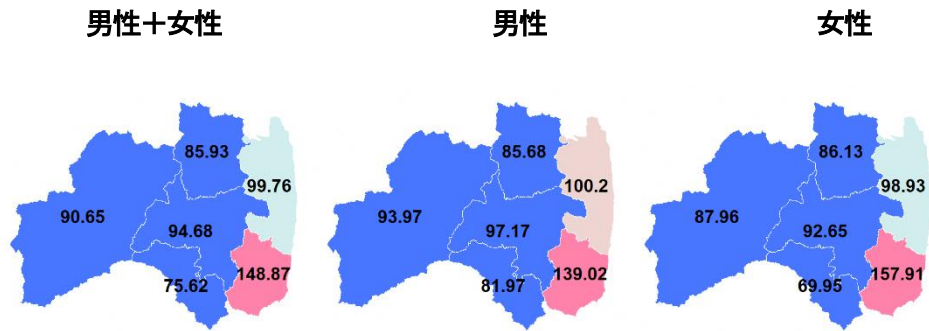
- 有意に高い : 標準化レセプト出現比が100を上回り、かつ信頼区間の下限も100を上回る
- 有意ではないが高め : 標準化レセプト出現比が100を上回るが、信頼区間の下限は100を下回る
- 有意ではないが低め : 標準化レセプト出現比が100を下回るが、信頼区間の上限は100を上回る
- 有意に低い : 標準化レセプト出現比が100を下回り、かつ信頼区間の上限も100を下回る

II. 2. ②二次医療圏別標準化レセプト出現比（マップ）（報告書 P32）

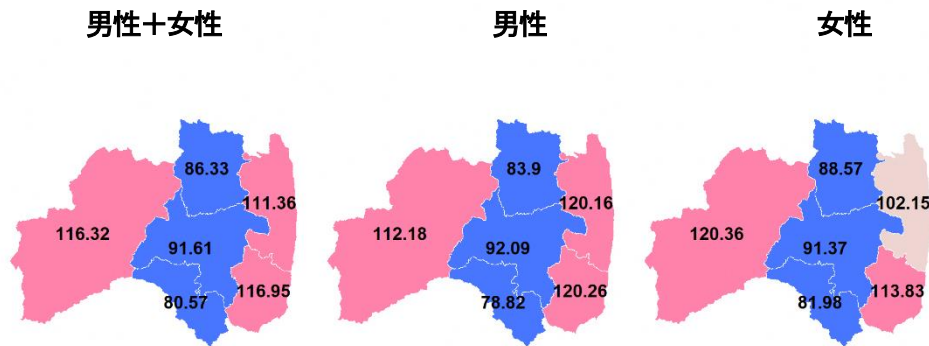
○脳梗塞

※福島県全体におけるレセプト出現率を100とし、各地域で期待されるレセプト件数と実際を比較

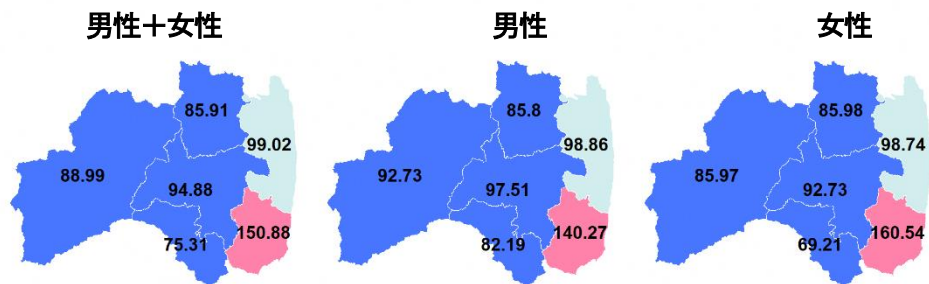
<入院+外来>



<入院のみ>



<外来のみ>



- 有意に高い : 標準化レセプト出現比が100を上回り、かつ信頼区間の下限も100を上回る
- 有意ではないが高め : 標準化レセプト出現比が100を上回るが、信頼区間の下限は100を下回る
- 有意ではないが低め : 標準化レセプト出現比が100を下回るが、信頼区間の上限は100を上回る
- 有意に低い : 標準化レセプト出現比が100を下回り、かつ信頼区間の上限も100を下回る

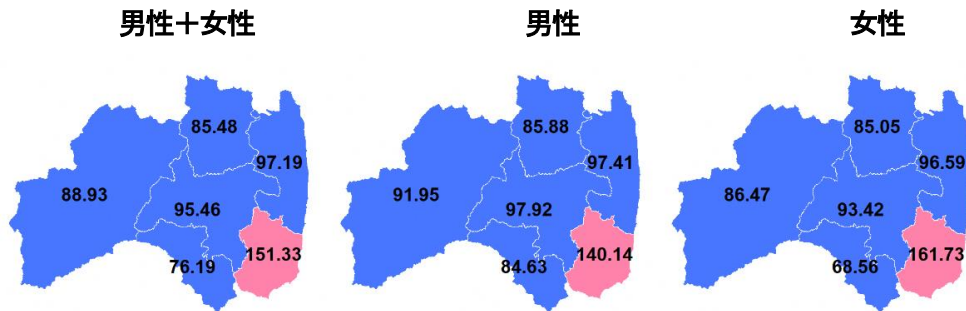


Ⅱ. 2. ②二次医療圏別標準化レセプト出現比（マップ）（報告書 P32）

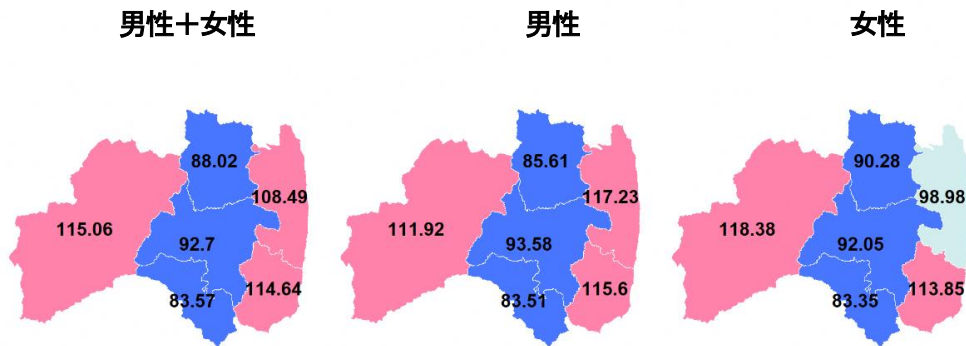
○脳梗塞

※福島県全体におけるレセプト出現率を100とし、各地域で期待されるレセプト件数と実際を比較

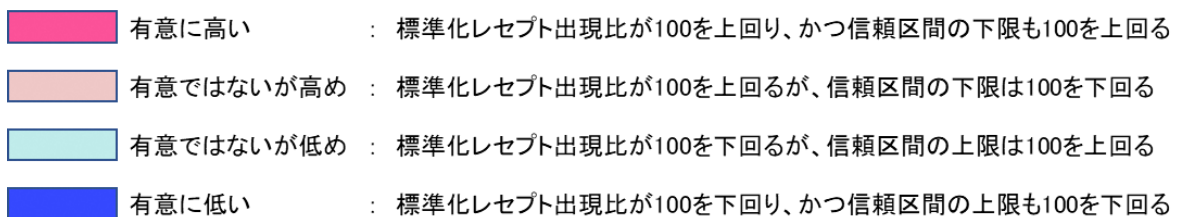
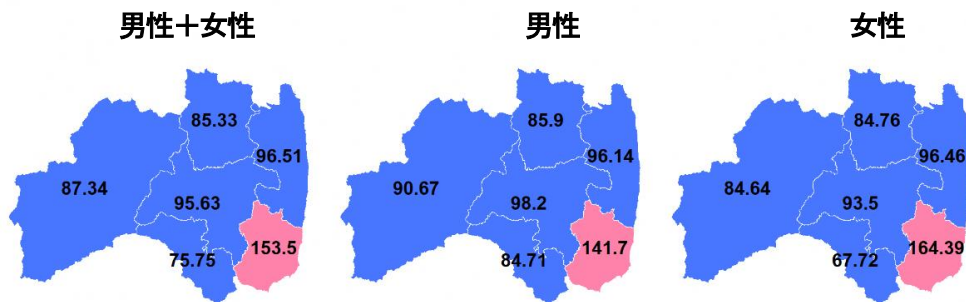
<入院+外来>



<入院のみ>



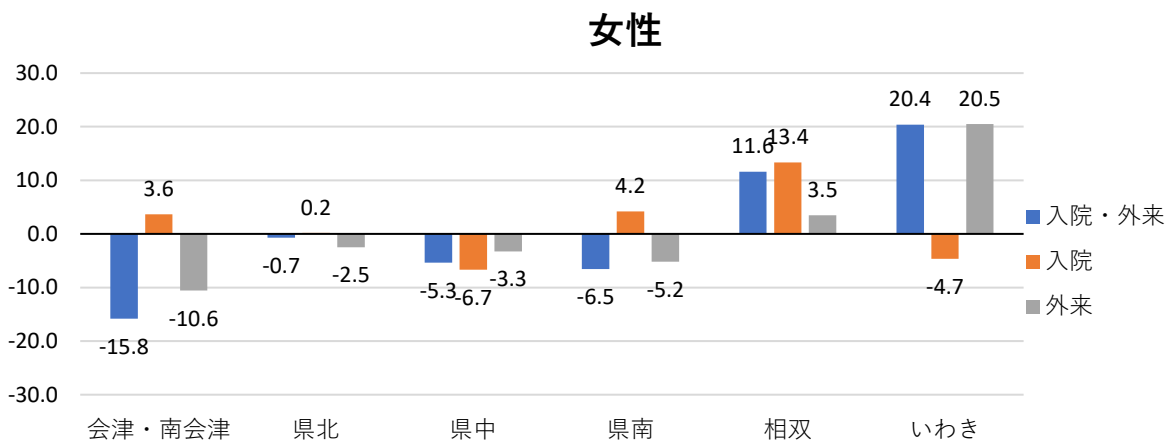
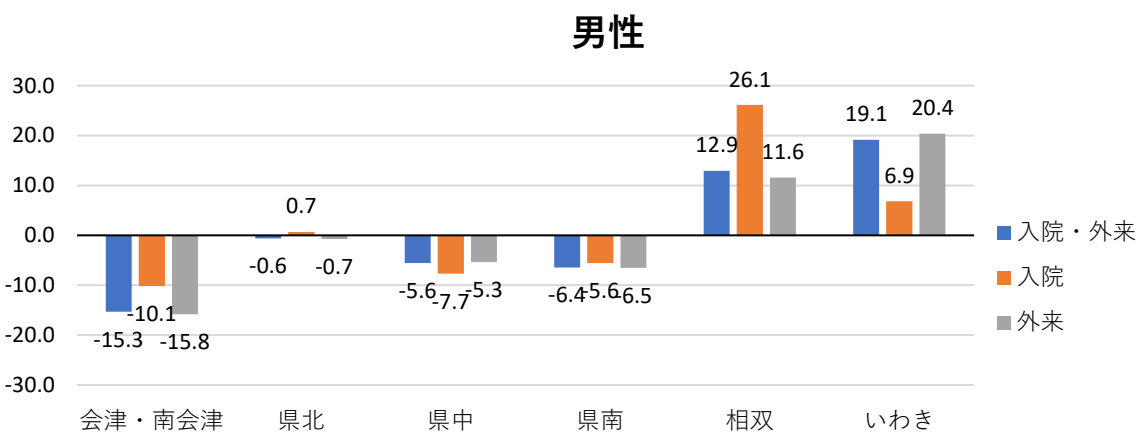
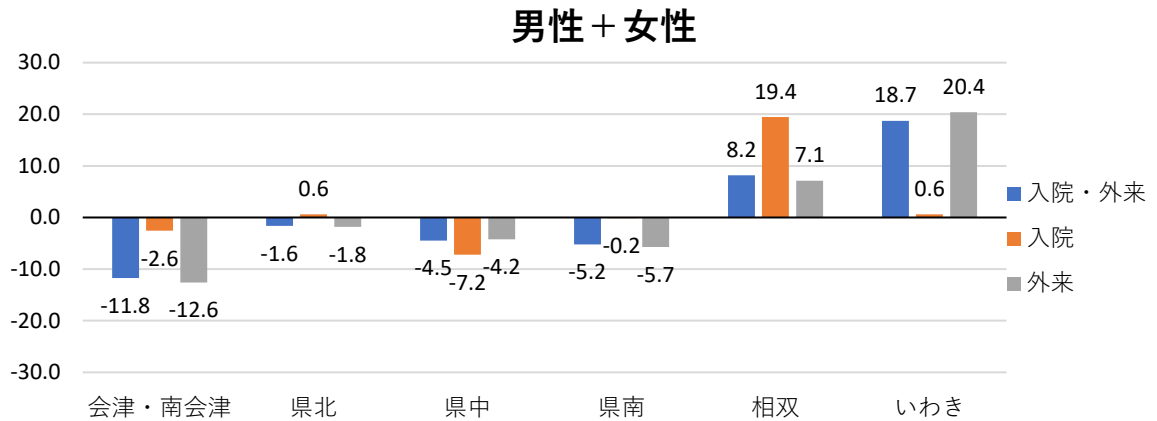
<外来のみ>



Ⅱ. 2. ③二次医療圏別標準化レセプト出現比（グラフ）（報告書 P40）

○心不全

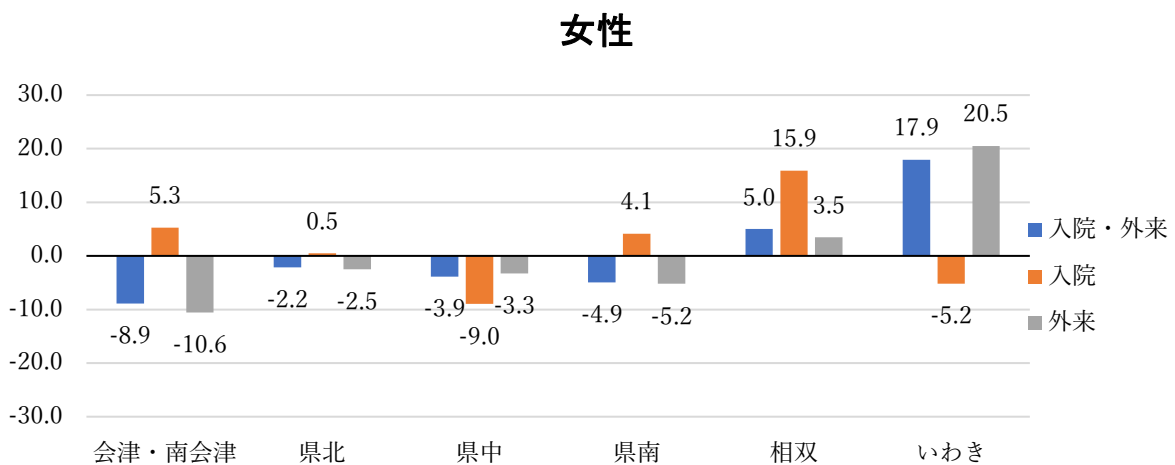
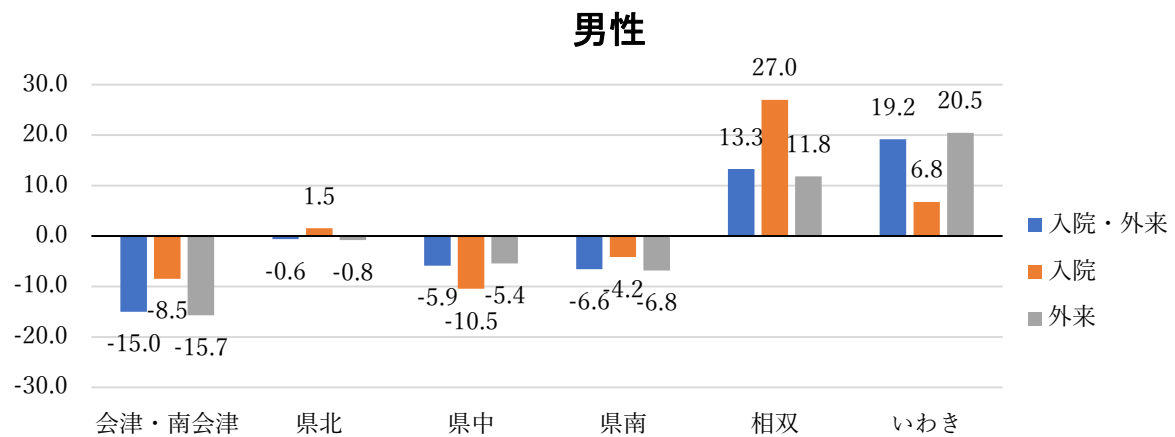
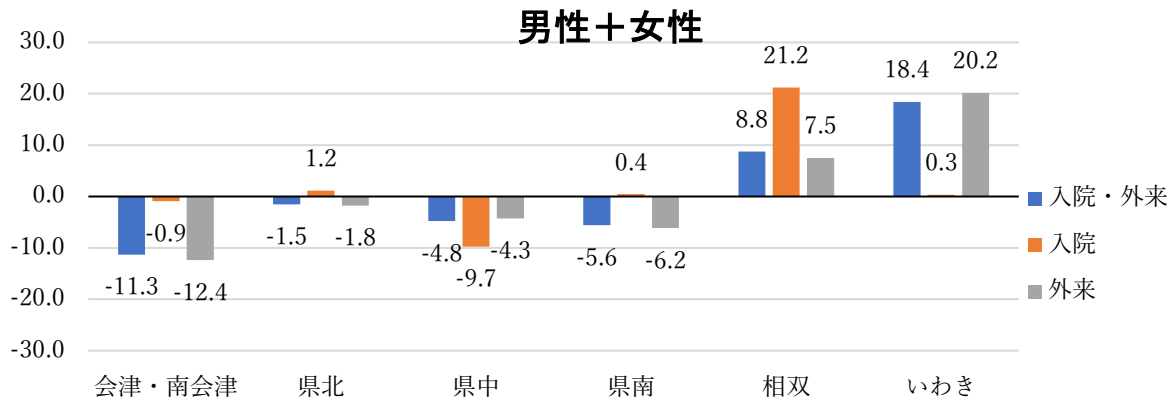
二次医療圏と福島県との差（性別・入院外来別）※2017年の福島県を100として標準化



Ⅱ. 2. ③二次医療圏別標準化レセプト出現比（グラフ）（報告書 P40）

○心不全

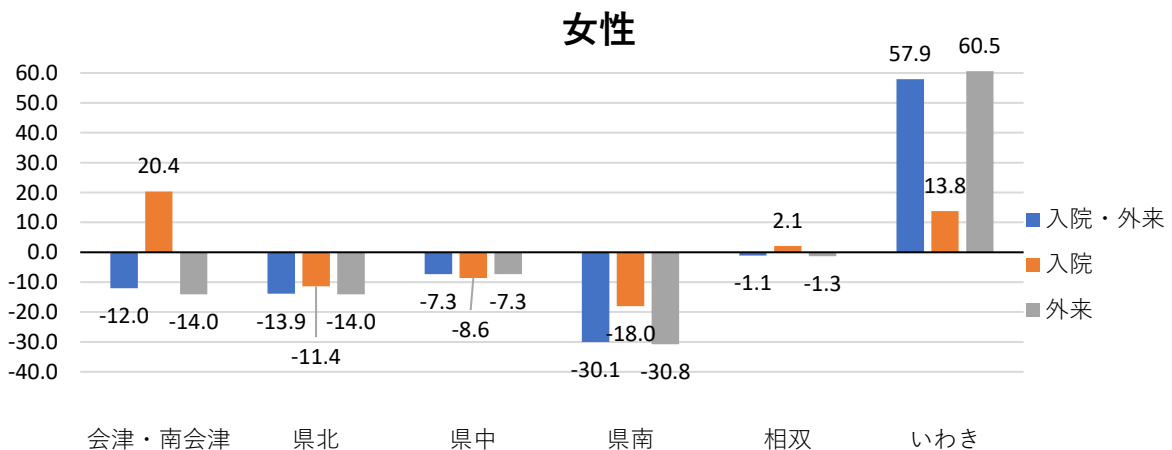
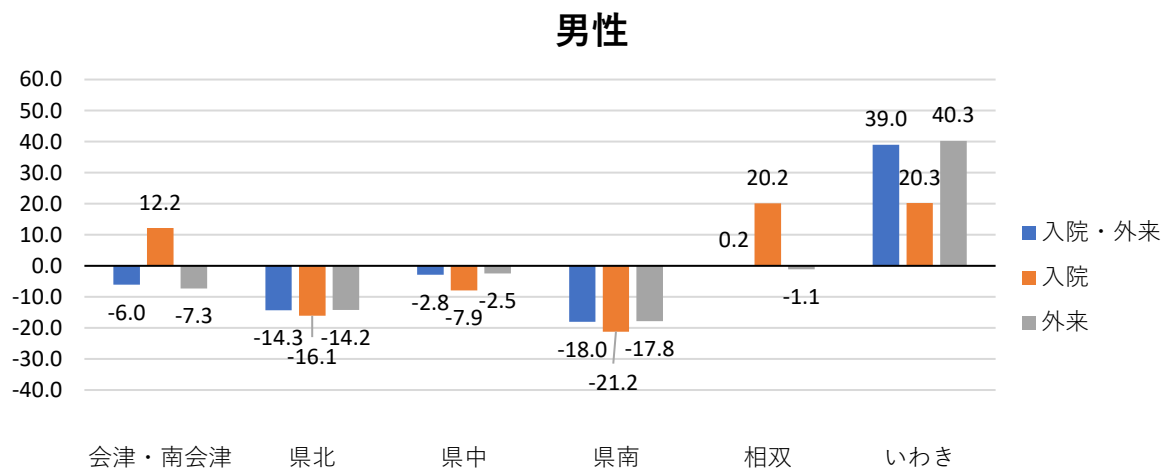
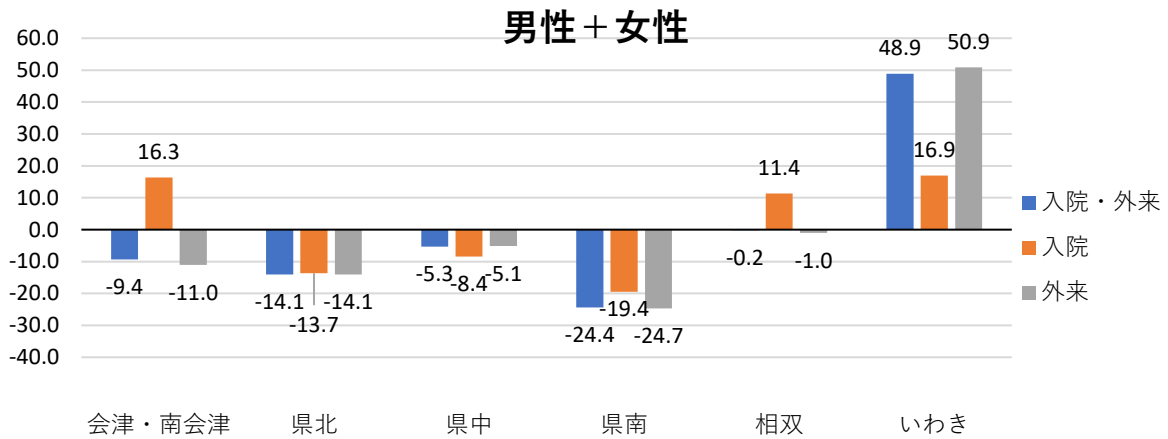
二次医療圏と福島県との差（性別・入院外来別）※2017年の福島県を100として標準化



II. 2. ③二次医療圏別標準化レセプト出現比（グラフ）（報告書P44）

○脳梗塞

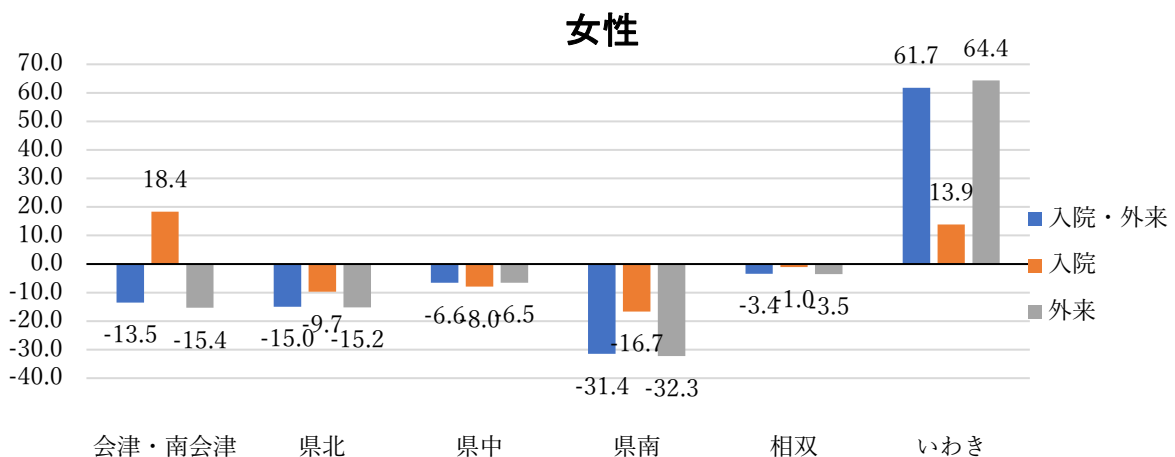
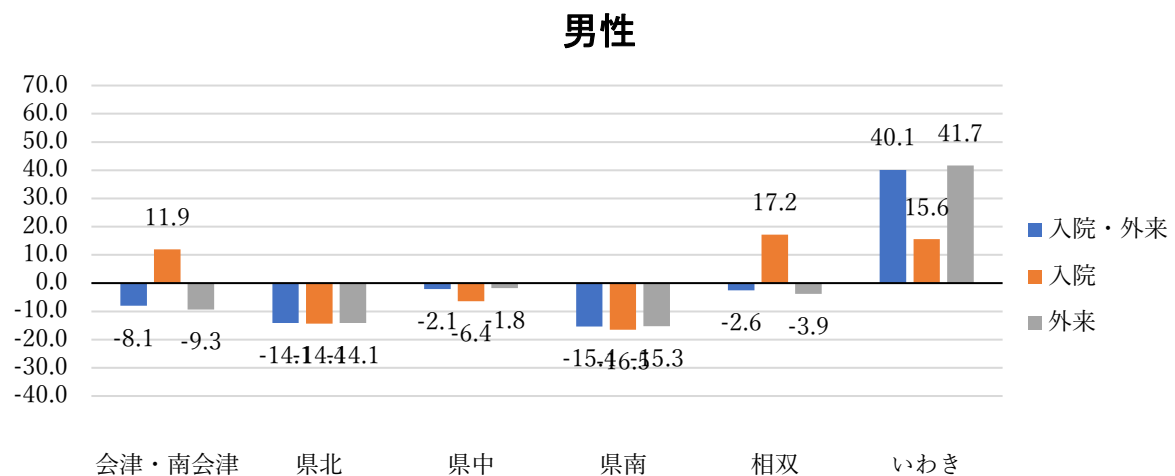
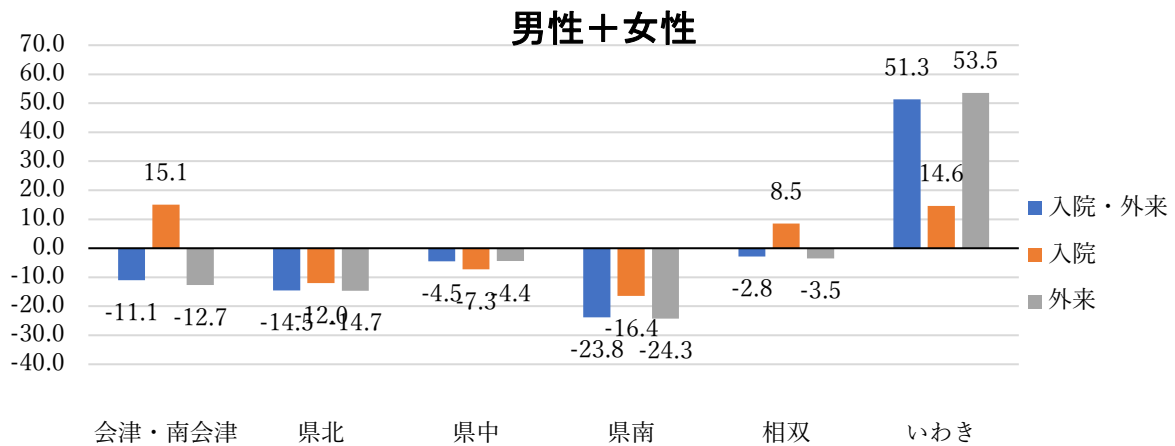
二次医療圏と福島県との差（性別・入院外来別）※2017年の福島県を100として標準化



Ⅱ. 2. ③二次医療圏別標準化レセプト出現比（グラフ）（報告書P44）

○脳梗塞

二次医療圏と福島県との差（性別・入院外来別）※2017年の福島県を100として標準化



II. 2. ④統計表（報告書P52）

○心不全

(1) 二次医療圏別・年齢階級別受診率（1000人当たり）

	男性+女性											
	入院+外来				入院				外来			
	0-39歳	40-64歳	65-74歳	75歳-	0-39歳	40-64歳	65-74歳	75歳-	0-39歳	40-64歳	65-74歳	75歳-
福島県	3.7	48.4	229.0	809.0	0.9	5.0	15.9	70.0	2.8	43.4	213.1	739.0
県北	4.3	46.9	222.7	796.0	1.2	5.0	16.1	69.8	3.1	42.0	206.6	726.2
県中	3.8	46.3	232.8	754.8	0.7	5.2	16.5	62.3	3.1	41.2	216.2	692.5
県南	2.4	47.0	219.3	772.7	0.6	4.2	16.3	71.8	1.8	42.8	203.0	700.9
会津・南会津	2.2	37.5	179.5	757.2	0.4	4.2	13.3	73.6	1.8	33.2	166.3	683.5
相双	6.3	73.9	258.1	850.9	1.1	6.7	18.3	84.9	5.2	67.2	239.8	766.1
いわき	3.0	49.8	264.3	954.0	1.1	4.9	15.7	68.1	1.8	44.9	248.6	885.9
	男性											
	入院+外来				入院				外来			
	0-39歳	40-64歳	65-74歳	75歳-	0-39歳	40-64歳	65-74歳	75歳-	0-39歳	40-64歳	65-74歳	75歳-
福島県	4.1	65.8	288.5	786.3	1.0	7.0	20.8	74.7	3.1	58.7	267.7	711.6
県北	4.9	64.6	281.0	789.4	1.2	6.8	21.1	75.5	3.7	57.7	260.0	713.9
県中	3.9	63.1	301.4	706.2	0.7	6.7	21.7	65.8	3.2	56.3	279.7	640.5
県南	4.0	68.0	266.7	733.4	0.9	6.2	18.5	72.9	3.1	61.8	248.2	660.5
会津・南会津	2.7	48.2	220.9	718.6	0.7	5.8	16.7	72.6	2.0	42.5	204.2	646.1
相双	6.3	96.1	322.4	863.0	0.8	10.3	23.4	97.0	5.4	85.9	299.1	766.0
いわき	3.5	69.5	333.2	944.2	1.5	7.3	22.7	76.5	2.0	62.1	310.6	867.7
	女性											
	入院+外来				入院				外来			
	0-39歳	40-64歳	65-74歳	75歳-	0-39歳	40-64歳	65-74歳	75歳-	0-39歳	40-64歳	65-74歳	75歳-
福島県	3.2	31.7	170.4	822.9	0.8	3.1	11.1	67.1	2.4	28.6	159.3	755.8
県北	3.7	30.0	166.3	800.3	1.2	3.2	11.3	66.1	2.5	26.9	155.0	734.1
県中	3.7	30.3	167.2	784.4	0.8	3.7	11.6	60.2	3.0	26.6	155.6	724.2
県南	0.8	27.5	171.5	796.9	0.4	2.4	14.1	71.1	0.4	25.1	157.4	725.8
会津・南会津	1.7	26.8	137.4	778.8	0.1	2.7	9.8	74.2	1.6	24.1	127.6	704.6
相双	6.4	52.2	191.3	843.6	1.4	3.2	13.1	77.5	5.0	48.9	178.2	766.1
いわき	2.4	30.5	197.5	960.0	0.8	2.5	9.0	63.0	1.6	28.0	188.5	897.0

(2) 二次医療圏別標準化レセプト出現比（標準化レセプト出現比については2017年の福島県を100として算定）

	男性+女性											
	入院+外来			入院			外来					
	標準化レセプト出現比	95%信頼区間	有意確率	標準化レセプト出現比	95%信頼区間	有意確率	標準化レセプト出現比	95%信頼区間	有意確率			
県北	98.41	97.72	99.09	**	100.59	98.23	103.00		98.20	97.49	98.92	**
県中	95.54	94.85	96.23	**	92.77	90.46	95.12	**	95.80	95.07	96.52	**
県南	94.75	93.49	96.03	**	99.85	95.46	104.39		94.28	92.96	95.61	**
会津・南会津	88.25	87.47	89.03	**	97.44	94.69	100.26		87.38	86.58	88.19	**
相双	108.19	107.05	109.33	**	119.44	115.40	123.60	**	107.14	105.96	108.32	**
いわき	118.72	117.79	119.65	**	100.62	97.70	103.60		120.40	119.42	121.38	**
	男性											
	入院+外来			入院			外来					
	標準化レセプト出現比	95%信頼区間	有意確率	標準化レセプト出現比	95%信頼区間	有意確率	標準化レセプト出現比	95%信頼区間	有意確率			
県北	99.40	98.36	100.45		100.69	97.25	104.22		99.27	98.18	100.37	
県中	94.44	93.39	95.50	**	92.33	88.93	95.83	**	94.66	93.55	95.77	**
県南	93.56	91.63	95.51	**	94.45	88.15	101.07		93.46	91.45	95.52	**
会津・南会津	84.72	83.54	85.92	**	89.85	85.87	93.98	**	84.20	82.96	85.45	**
相双	112.93	111.16	114.71	**	126.14	120.02	132.48	**	111.60	109.76	113.46	**
いわき	119.13	117.72	120.55	**	106.86	102.46	111.40	**	120.35	118.87	121.85	**
	女性											
	入院+外来			入院			外来					
	標準化レセプト出現比	95%信頼区間	有意確率	標準化レセプト出現比	95%信頼区間	有意確率	標準化レセプト出現比	95%信頼区間	有意確率			
県北	97.70	96.79	98.62	**	100.19	96.96	103.49		97.49	96.54	98.44	**
県中	96.44	95.53	97.36	**	93.32	90.18	96.54	**	96.72	95.76	97.68	**
県南	95.55	93.88	97.25	**	104.21	98.15	110.53		94.79	93.05	96.55	**
会津・南会津	90.60	89.58	91.63	**	103.65	99.86	107.54		89.44	88.38	90.50	**
相双	104.29	102.82	105.78	**	113.35	108.02	118.89	**	103.49	101.96	105.04	**
いわき	118.50	117.27	119.74	**	95.34	91.46	99.33	*	120.52	119.22	121.82	**

** p < 0.01 * p < 0.05



II. 2. ④統計表（報告書P52）

○心不全

(1) 二次医療圏別・年齢階級別受診率（1000人当たり）

	男性+女性											
	入院+外来				入院				外来			
	0-39歳	40-64歳	65-74歳	75歳-	0-39歳	40-64歳	65-74歳	75歳-	0-39歳	40-64歳	65-74歳	75歳-
福島県	4.0	50.1	234.6	824.4	1.0	5.5	17.1	74.9	3.0	44.7	217.6	749.6
県北	4.8	48.7	228.3	811.7	1.4	5.4	17.4	75.0	3.4	43.3	210.9	736.7
県中	4.1	47.6	238.4	766.5	0.8	5.5	17.4	64.8	3.3	42.1	221.0	701.7
県南	2.8	48.3	224.9	784.0	0.9	5.0	17.4	76.8	1.9	43.3	207.5	707.2
会津・南会津	2.4	39.5	184.4	775.2	0.5	4.9	14.4	80.0	1.9	34.6	170.0	695.1
相双	6.7	76.7	264.6	872.4	1.3	7.3	19.5	92.6	5.5	69.5	245.1	779.8
いわき	3.2	51.4	270.4	970.0	1.3	5.3	17.0	72.6	1.9	46.2	253.4	897.3
	男性											
	入院+外来				入院				外来			
	0-39歳	40-64歳	65-74歳	75歳-	0-39歳	40-64歳	65-74歳	75歳-	0-39歳	40-64歳	65-74歳	75歳-
福島県	4.4	67.9	296.3	805.5	1.1	7.6	22.4	80.2	3.3	60.2	273.9	725.4
県北	5.3	67.0	288.3	808.3	1.5	7.4	23.2	81.3	3.8	59.6	265.1	726.9
県中	4.1	64.6	308.9	721.2	0.7	7.1	22.7	68.5	3.4	57.5	286.2	652.7
県南	4.6	69.9	275.2	748.4	1.3	7.7	19.6	78.4	3.3	62.2	255.7	670.0
会津・南会津	2.8	50.4	226.5	739.1	0.8	6.5	17.8	79.6	2.1	43.9	208.7	659.5
相双	6.7	99.0	331.2	888.2	1.1	10.9	25.2	105.3	5.6	88.0	306.0	782.9
いわき	3.9	71.6	343.2	967.3	1.7	7.8	24.5	82.0	2.1	63.8	318.7	885.2
	女性											
	入院+外来				入院				外来			
	0-39歳	40-64歳	65-74歳	75歳-	0-39歳	40-64歳	65-74歳	75歳-	0-39歳	40-64歳	65-74歳	75歳-
福島県	3.6	33.0	174.0	835.9	0.9	3.4	11.8	71.7	2.7	29.6	162.2	764.3
県北	4.3	31.1	170.3	813.9	1.3	3.5	11.9	71.0	3.0	27.6	158.4	743.0
県中	4.1	31.2	171.1	794.1	0.8	3.9	12.4	62.6	3.2	27.3	158.7	731.5
県南	1.0	28.2	174.2	805.9	0.6	2.4	15.2	75.8	0.4	25.7	159.0	730.2
会津・南会津	1.9	28.8	141.4	795.4	0.2	3.2	10.8	80.3	1.7	25.5	130.6	715.1
相双	6.8	55.0	195.5	862.8	1.5	3.7	13.7	84.9	5.3	51.3	181.8	777.9
いわき	2.5	31.6	199.7	971.6	0.8	2.7	9.7	66.9	1.7	28.9	190.0	904.7

(2) 二次医療圏別標準化レセプト出現比（標準化レセプト出現比については2017年の福島県を100として算定）

	男性+女性											
	入院+外来				入院				外来			
	標準化レセプト出現比	95%信頼区間		有意水準	標準化レセプト出現比	95%信頼区間		有意水準	標準化レセプト出現比	95%信頼区間		有意水準
県北	98.49	97.81	99.17	**	101.16	98.87	103.49		98.23	97.52	98.94	**
県中	95.21	94.53	95.90	**	90.26	88.06	92.50	**	95.70	94.99	96.42	**
県南	94.42	93.17	95.68	**	100.44	96.18	104.83		93.83	92.52	95.14	**
会津・南会津	88.66	87.89	89.43	**	99.09	96.40	101.83		87.62	86.82	88.43	**
相双	108.76	107.63	109.89	**	121.23	117.29	125.26	**	107.53	106.36	108.71	**
いわき	118.41	117.50	119.34	**	100.32	97.51	103.19		120.18	119.22	121.16	**
	男性											
	入院+外来				入院				外来			
	標準化レセプト出現比	95%信頼区間		有意水準	標準化レセプト出現比	95%信頼区間		有意水準	標準化レセプト出現比	95%信頼区間		有意水準
県北	99.40	98.38	100.44		101.54	98.21	104.95		99.18	98.10	100.26	
県中	94.10	93.07	95.15	**	89.53	86.31	92.85	**	94.59	93.50	95.69	**
県南	93.44	91.54	95.37	**	95.85	89.74	102.28		93.18	91.19	95.21	**
会津・南会津	85.00	83.83	86.18	**	91.55	87.67	95.56	**	84.30	83.07	85.54	**
相双	113.26	111.52	115.02	**	126.97	121.06	133.11	**	111.81	109.99	113.65	**
いわき	119.17	117.78	120.58	**	106.77	102.53	111.13	**	120.48	119.01	121.97	**
	女性											
	入院+外来				入院				外来			
	標準化レセプト出現比	95%信頼区間		有意水準	標準化レセプト出現比	95%信頼区間		有意水準	標準化レセプト出現比	95%信頼区間		有意水準
県北	97.84	96.93	98.75	**	100.49	97.37	103.69		97.59	96.65	98.54	**
県中	96.14	95.23	97.05	**	91.05	88.05	94.13	**	96.61	95.66	97.56	**
県南	95.06	93.41	96.74	**	104.14	98.29	110.25		94.22	92.50	95.96	**
会津・南会津	91.13	90.12	92.15	**	105.29	101.60	109.09	**	89.80	88.75	90.86	**
相双	105.01	103.55	106.49	**	115.88	110.66	121.28	**	103.99	102.47	105.53	**
いわき	117.93	116.71	119.15	**	94.84	91.10	98.69	**	120.05	118.76	121.34	**

** p < 0.01 * p < 0.05

II. 2. ④統計表（報告書P56）

○脳梗塞

(1) 二次医療圏別・年齢階級別受診率（1000人当たり）

	男性+女性											
	入院+外来				入院				外来			
	0-39歳	40-64歳	65-74歳	75歳-	0-39歳	40-64歳	65-74歳	75歳-	0-39歳	40-64歳	65-74歳	75歳-
福島県	0.4	16.4	153.7	507.1	0.1	1.9	8.2	30.5	0.3	14.6	145.5	476.5
県北	0.2	11.4	124.0	449.0	0.1	1.2	7.4	26.4	0.1	10.2	116.6	422.6
県中	0.9	18.5	160.4	456.5	0.1	2.1	7.3	27.4	0.8	16.4	153.1	429.1
県南	0.4	15.8	140.0	356.0	0.0	1.7	7.3	23.9	0.4	14.1	132.7	332.1
会津・南会津	0.2	14.8	133.4	470.2	0.1	2.4	9.0	36.8	0.1	12.4	124.4	433.4
相双	0.6	15.7	148.7	512.6	0.1	1.8	8.9	34.9	0.5	13.9	139.8	477.7
いわき	0.0	21.9	214.9	770.4	0.0	1.9	9.9	35.1	0.0	20.0	205.1	735.3
	男性											
	入院+外来				入院				外来			
	0-39歳	40-64歳	65-74歳	75歳-	0-39歳	40-64歳	65-74歳	75歳-	0-39歳	40-64歳	65-74歳	75歳-
福島県	0.6	22.1	200.4	545.1	0.3	9.1	32.9	86.1	0.5	19.8	188.5	510.8
県北	0.3	15.3	164.5	485.5	0.6	9.2	34.0	94.9	0.2	13.8	154.7	455.8
県中	1.1	25.9	215.6	488.3	0.4	8.7	30.2	69.4	0.9	23.3	204.3	458.4
県南	0.6	21.8	188.5	408.2	0.3	9.0	30.0	77.3	0.5	19.8	179.2	381.4
会津・南会津	0.2	21.0	182.7	522.8	0.1	10.3	37.8	100.4	0.1	17.6	170.4	483.1
相双	0.9	19.8	191.0	563.1	0.0	11.0	33.9	100.8	0.9	17.3	177.2	520.4
いわき	0.1	27.7	258.8	792.4	0.3	7.6	30.9	77.3	0.1	25.4	244.1	751.5
	女性											
	入院+外来				入院				外来			
	0-39歳	40-64歳	65-74歳	75歳-	0-39歳	40-64歳	65-74歳	75歳-	0-39歳	40-64歳	65-74歳	75歳-
福島県	0.3	10.8	108.7	483.9	0.1	1.4	4.8	28.3	0.2	9.4	103.9	455.7
県北	0.1	7.6	85.7	425.6	0.1	1.0	5.2	24.2	0.0	6.6	80.5	401.3
県中	0.6	11.3	108.4	437.2	0.0	1.7	3.5	25.9	0.6	9.6	104.8	411.3
県南	0.3	10.1	92.7	323.9	0.0	1.4	5.3	22.2	0.3	8.8	87.4	301.7
会津・南会津	0.2	8.7	84.0	440.7	0.1	1.4	5.8	35.2	0.1	7.2	78.3	405.5
相双	0.3	11.7	106.2	482.0	0.2	1.2	4.0	30.2	0.1	10.5	102.2	451.8
いわき	0.0	16.1	172.9	757.0	0.0	1.6	5.2	31.6	0.0	14.5	167.6	725.4

(2) 二次医療圏別標準化レセプト出現比（標準化レセプト出現比については2017年の福島県を100として算定）

	男性+女性											
	入院+外来			入院			外来					
	標準化レセプト出現比	95%信頼区間	有意確率	標準化レセプト出現比	95%信頼区間	有意確率	標準化レセプト出現比	95%信頼区間	有意確率			
県北	85.93	85.14	86.73	**	86.33	83.12	89.64	**	85.91	85.09	86.72	**
県中	94.68	93.83	95.53	**	91.61	88.24	95.09	**	94.88	94.00	95.76	**
県南	75.62	74.23	77.04	**	80.57	74.77	86.69	**	75.31	73.87	76.77	**
会津・南会津	90.65	89.67	91.63	**	116.32	111.86	120.90	**	88.99	87.99	89.99	**
相双	99.76	98.41	101.11	**	111.36	105.63	117.33	**	99.02	97.64	100.41	**
いわき	148.87	147.59	150.15	**	116.95	112.35	121.68	**	150.88	149.56	152.21	**
	男性											
	入院+外来			入院			外来					
	標準化レセプト出現比	95%信頼区間	有意確率	標準化レセプト出現比	95%信頼区間	有意確率	標準化レセプト出現比	95%信頼区間	有意確率			
県北	85.68	84.54	86.83	**	83.90	79.46	88.53	**	85.80	84.62	86.99	**
県中	97.17	95.91	98.44	**	92.09	87.28	97.11	**	97.51	96.21	98.82	**
県南	81.97	79.85	84.14	**	78.82	70.70	87.62	**	82.19	79.99	84.43	**
会津・南会津	93.97	92.49	95.46	**	112.18	105.85	118.80	**	92.73	91.22	94.27	**
相双	100.20	98.25	102.18	**	120.16	111.75	129.03	**	98.86	96.85	100.89	**
いわき	139.02	137.23	140.82	**	120.26	113.70	127.11	**	140.27	138.42	142.14	**
	女性											
	入院+外来			入院			外来					
	標準化レセプト出現比	95%信頼区間	有意確率	標準化レセプト出現比	95%信頼区間	有意確率	標準化レセプト出現比	95%信頼区間	有意確率			
県北	86.13	85.04	87.23	**	88.57	83.98	93.35	**	85.98	84.86	87.12	**
県中	92.65	91.51	93.81	**	91.37	86.66	96.27	**	92.73	91.55	93.92	**
県南	69.95	68.11	71.82	**	81.98	73.87	90.74	**	69.21	67.33	71.13	**
会津・南会津	87.96	86.67	89.27	**	120.36	114.14	126.84	**	85.97	84.65	87.30	**
相双	98.93	97.10	100.80	**	102.15	94.47	110.28	**	98.74	96.85	100.66	**
いわき	157.91	156.10	159.73	**	113.83	107.44	120.50	**	160.54	158.66	162.43	**

** p < 0.01 * p < 0.05



II. 2. ④統計表 (報告書 P56)

○脳梗塞

(1) 二次医療圏別・年齢階級別受診率 (1000人当たり)

	男性+女性											
	入院+外来				入院				外来			
	0-39歳	40-64歳	65-74歳	75歳-	0-39歳	40-64歳	65-74歳	75歳-	0-39歳	40-64歳	65-74歳	75歳-
福島県	0.7	37.4	236.4	588.2	0.1	3.1	11.1	33.6	0.6	34.2	225.3	554.6
県北	0.5	29.2	182.6	520.9	0.1	2.8	9.6	29.5	0.4	26.4	173.0	491.4
県中	1.1	37.6	253.6	535.4	0.1	3.2	10.2	30.5	1.0	34.4	243.4	504.9
県南	1.1	40.3	221.1	408.1	0.0	3.2	11.1	26.5	1.0	37.0	210.0	381.6
会津・南会津	0.3	33.6	197.9	538.1	0.1	3.7	12.5	39.9	0.2	29.9	185.4	498.2
相双	0.6	37.9	227.5	575.6	0.1	2.8	11.8	38.0	0.5	35.1	215.7	537.6
いわき	0.3	50.2	337.5	906.5	0.0	3.3	12.6	38.3	0.3	46.9	324.9	868.2
	男性											
	入院+外来				入院				外来			
	0-39歳	40-64歳	65-74歳	75歳-	0-39歳	40-64歳	65-74歳	75歳-	0-39歳	40-64歳	65-74歳	75歳-
福島県	0.8	49.8	297.1	641.8	0.1	4.3	15.8	38.5	0.7	45.5	281.3	603.3
県北	0.5	40.0	237.7	573.0	0.2	3.3	12.9	34.0	0.3	36.7	224.8	538.9
県中	1.4	52.8	327.3	582.5	0.2	4.5	15.7	33.7	1.2	48.3	311.6	548.8
県南	1.2	58.0	297.4	479.3	0.1	4.8	13.0	30.7	1.1	53.2	284.4	448.6
会津・南会津	0.2	46.8	261.6	608.1	0.1	5.4	16.9	44.0	0.2	41.4	244.7	564.0
相双	0.9	50.1	281.1	635.5	0.0	4.3	17.8	47.8	0.9	45.8	263.3	587.7
いわき	0.2	58.2	386.3	943.8	0.0	4.2	18.6	44.8	0.2	54.0	367.7	899.0
	女性											
	入院+外来				入院				外来			
	0-39歳	40-64歳	65-74歳	75歳-	0-39歳	40-64歳	65-74歳	75歳-	0-39歳	40-64歳	65-74歳	75歳-
福島県	0.6	25.3	176.8	555.6	0.1	2.1	6.5	30.7	0.5	23.2	170.3	524.9
県北	0.5	18.9	129.2	487.5	0.1	2.4	6.4	26.6	0.4	16.5	122.8	460.9
県中	0.8	23.0	183.1	506.6	0.1	1.9	4.9	28.5	0.8	21.1	178.2	478.1
県南	0.9	23.7	144.3	364.2	0.0	1.8	9.2	23.9	0.9	21.9	135.1	340.3
会津・南会津	0.3	20.5	133.0	498.8	0.1	2.0	8.1	37.6	0.3	18.6	124.9	461.2
相双	0.3	26.1	171.9	539.1	0.2	1.3	5.6	32.0	0.1	24.7	166.3	507.1
いわき	0.4	42.4	290.1	883.6	0.0	2.4	6.8	34.4	0.4	40.0	283.3	849.3

(2) 二次医療圏別標準化レセプト出現比 (標準化レセプト出現比については2017年の福島県を100として算定)

	男性+女性											
	入院+外来				入院				外来			
	標準化レセプト出現比	95%信頼区間	有意水準	標準化レセプト出現比	95%信頼区間	有意水準	標準化レセプト出現比	95%信頼区間	有意水準			
県北	85.48	84.76	86.21	**	88.02	84.95	91.17	**	85.33	84.59	86.08	**
県中	95.46	94.68	96.25	**	92.70	89.48	96.00	**	95.63	94.82	96.44	**
県南	76.19	74.90	77.50	**	83.57	77.97	89.46	**	75.75	74.42	77.09	**
会津・南会津	88.93	88.04	89.83	**	115.06	110.86	119.38	**	87.34	86.44	88.26	**
相双	97.19	95.97	98.42	**	108.49	103.13	114.06	**	96.51	95.26	97.78	**
いわき	151.33	150.15	152.51	**	114.64	110.33	119.06	**	153.50	152.28	154.73	**
	男性											
	入院+外来				入院				外来			
	標準化レセプト出現比	95%信頼区間	有意水準	標準化レセプト出現比	95%信頼区間	有意水準	標準化レセプト出現比	95%信頼区間	有意水準			
県北	85.88	84.84	86.94	**	85.61	81.40	89.99	**	85.90	84.82	86.99	**
県中	97.92	96.77	99.09	**	93.58	89.03	98.31	**	98.20	97.01	99.41	**
県南	84.63	82.65	86.65	**	83.51	75.65	91.97	**	84.71	82.66	86.79	**
会津・南会津	91.95	90.61	93.31	**	111.92	105.98	118.10	**	90.67	89.30	92.05	**
相双	97.41	95.64	99.20	**	117.23	109.44	125.44	**	96.14	94.33	97.97	**
いわき	140.14	138.50	141.79	**	115.60	109.56	121.87	**	141.70	140.00	143.42	**
	女性											
	入院+外来				入院				外来			
	標準化レセプト出現比	95%信頼区間	有意水準	標準化レセプト出現比	95%信頼区間	有意水準	標準化レセプト出現比	95%信頼区間	有意水準			
県北	85.05	84.05	86.06	**	90.28	85.84	94.88	**	84.76	83.74	85.80	**
県中	93.42	92.36	94.49	**	92.05	87.53	96.74	**	93.50	92.40	94.60	**
県南	68.56	66.89	70.27	**	83.35	75.52	91.77	**	67.72	66.01	69.47	**
会津・南会津	86.47	85.29	87.67	**	118.38	112.47	124.51	**	84.64	83.43	85.86	**
相双	96.59	94.92	98.29	**	98.98	91.76	106.62	**	96.46	94.73	98.20	**
いわき	161.73	160.05	163.43	**	113.85	107.75	120.21	**	164.39	162.64	166.14	**

** p < 0.01 * p < 0.05